



**Demande de permis de transformation afin de démolir l'Annexe  
700, rue Saint-Antoine Est  
lot n° 2 379 234  
Montréal**

octobre 2006

**MBRODEUR CONSULTANT INC.**

## Contexte

Le site Viger, délimité par l'emprise de la rue Notre-Dame (à cet endroit en viaduc) et les rues Berri, Saint-Antoine, Saint-Christophe, comporte plusieurs bâtiments de valeur inégale. Un important projet de re-développement qui est en cours d'élaboration impliquera certainement des modifications au plan d'urbanisme et une autorisation de la part du ministère de la Culture et des Communications. L'obtention de ces modifications et de cette autorisation commande une série d'études dont l'une vise l'établissement des valeurs patrimoniales des différentes composantes du site. Celle-ci n'est pas terminée pour l'ensemble.

Les immeubles du site sont vacants à l'exception du 810 Saint-Antoine Est. Malgré les mesures de gardiennage déjà mises en place, les nouveaux propriétaires craignent qu'avec l'hiver, des problèmes de sécurité surgissent. En effet, l'annexe, un immeuble de deux étages, est situé parallèle au viaduc Notre-Dame et crée des zones à l'abri des regards (l'espace interstitiel avec l'ancienne gare Berri ou sous le viaduc Notre-Dame). Ces zones sont donc propices aux actes de vandalisme ou à l'installation de constructions temporaires.

Pour cette raison, un permis de démolition de l'annexe est demandé. On aura compris que l'annexe ne fait pas partie des immeubles à conserver ou intégrer dans le futur projet.

C'est dans ce contexte de sécurisation du site que la demande est formulée dès à présent et séparément du reste du projet dont le concept est encore dans un état très préliminaire.

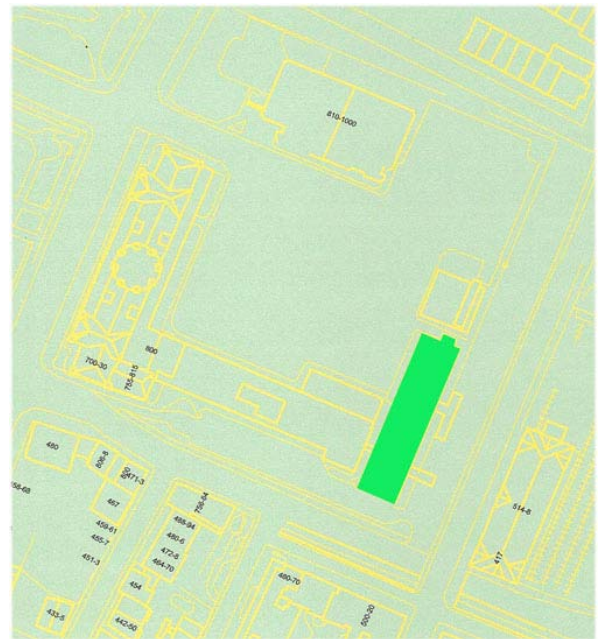
## Description des travaux

Démolition de l'immeuble  
Nettoyage et nivellement du terrain libéré  
Obturation des ouvertures communicantes de l'ancienne gare Berri.

## Localisation de l'annexe



En rouge : le territoire à l'étude et en vert : l'annexe  
Source : Le Navigateur urbain



En vert : l'annexe  
Source : Le Navigateur urbain

Implanté le long du viaduc de la rue Notre-Dame au coin de Berri sur le lot 2 379 234, ce bâtiment a été construit en 1964 pour loger une partie du personnel municipal affecté au projet de l'expo 67. Il est situé dans l'arrondissement historique du Vieux-Montréal et dans les secteurs à valeur patrimoniale exceptionnelle du Square Viger et du Vieux-Montréal.

Les éléments de l'analyse qui suivent, correspondent aux aspects devant être examinés conformément aux termes de référence fournis par les autorités municipales dans le cadre de la *procédure d'étude de projet pour les édifices historiques dont on pressent l'intérêt patrimonial*. Bien que le manque d'intérêt de l'immeuble semble à première vue évident, l'exercice a tout de même été mené et s'inscrit dans le contexte de l'étude globale du site.

### Valeur documentaire

Cette construction ne présente pas de valeur d'ancienneté particulière que ce soit en lien avec son usage ou son architecture, ni de manière absolue, ni de manière relative.

### Valeur historique

Même si on peut l'associer à l'expo 67, le bâtiment reste peu significatif du point de vue de l'histoire. Construit comme bâtiment temporaire, il est anodin en comparaison de l'importance de ces événements, dont on a gardé des traces autrement plus intéressantes.

## Valeur architecturale

Conçu en 1962 pour loger le bureau de projet d'Expo 67, l'immeuble a toutes les caractéristiques d'un bâtiment temporaire. Son implantation parallèle au viaduc de la rue Notre-Dame accentue le caractère ingrat de l'espace résiduel généré par le viaduc. Des roulottes de chantier toujours présentes ont même été ajoutées à l'été 1989<sup>1</sup> pour compenser le manque de salles de réunion pour l'unité administrative résidente de l'époque.

Comportant deux niveaux, ce volume rectangulaire est rythmé par sa structure comme le veut le fonctionnalisme primaire du temps. Il est lié par un petit passage à l'ancienne gare Berri. Le volume de l'escalier d'issue est accolé au volume principal du côté est. Ses matériaux de revêtement - panneaux d'amiante ondulés et panneaux d'amiante tympan entre les ouvertures - sont en rupture avec les matériaux des bâtiments environnants.

Jusqu'à sa condamnation pour insalubrité, il y a plusieurs mois, l'immeuble a toujours servi pour des fins administratives de la Ville.

## Degré d'authenticité

L'annexe est dans un bon état d'intégrité tant à l'intérieur qu'à l'extérieur.

## État physique

L'édifice a été fermé pour raison d'insalubrité, il y a plusieurs mois. Des matériaux comprenant de l'amiante sont présents dans les entre-plafonds et les murs de périmètre. Aucune déficience structurale n'a été détectée.

## L'architecte Gérard Masson

Gérard Masson a été engagé à la Ville de Montréal, à titre d'architecte paysagiste, le 8 avril 1947 où il a conduit l'essentiel de sa carrière. Les seules œuvres de cet architecte qui se retrouvent dans les répertoires de la CUM sont des travaux de rénovation à des édifices municipaux. La liste des bâtiments municipaux sur lesquels est intervenu l'architecte Masson suit.

## Production courante et comparable

L'annexe ne se démarque pas de bâtiments similaires si ce n'est par sa présence dans un environnement urbain dense qui est à l'encontre de ce que l'on s'attend d'une architecture urbaine : une certaine durabilité d'une part, une sensibilité à la densification d'autre part. Vu plus spécifiquement dans la catégorie de l'architecture temporaire, l'annexe n'a pas de mérite particulier.

---

<sup>1</sup> Information fournie par M. Jean Laberge, architecte à la Ville de Montréal.

### Synthèse de la valeur patrimoniale

**Valeur documentaire** Nulle ou anecdotique

Le bâtiment n'a pas de valeur documentaire. Il serait inconvenant de vouloir le rattacher à un événement aussi important que l'Expo '67.

**Valeur architecturale** Faible à nuisible

L'édifice insalubre n'a pas de valeur architecturale.

**Valeur contextuelle** Négative

L'utilisation de l'espace urbain est maladroite.



Façade nord de l'annexe



Façade sud de l'annexe



Façade est de l'annexe



Façade ouest de l'annexe

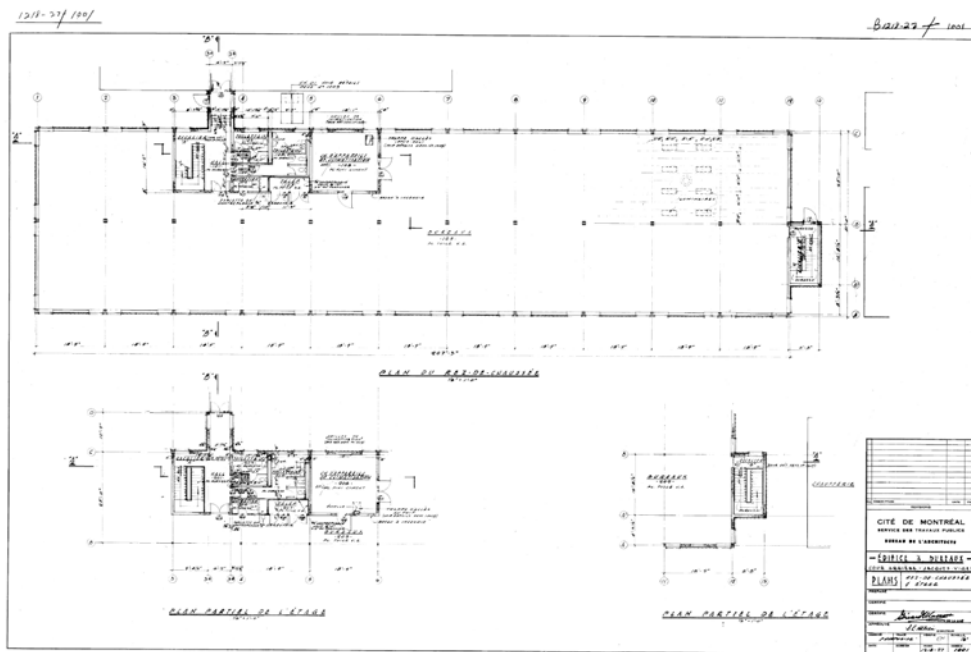


État actuel de l'intérieur de l'annexe. Vue vers l'accès aux constructions temporaires (roulottes de chantier)

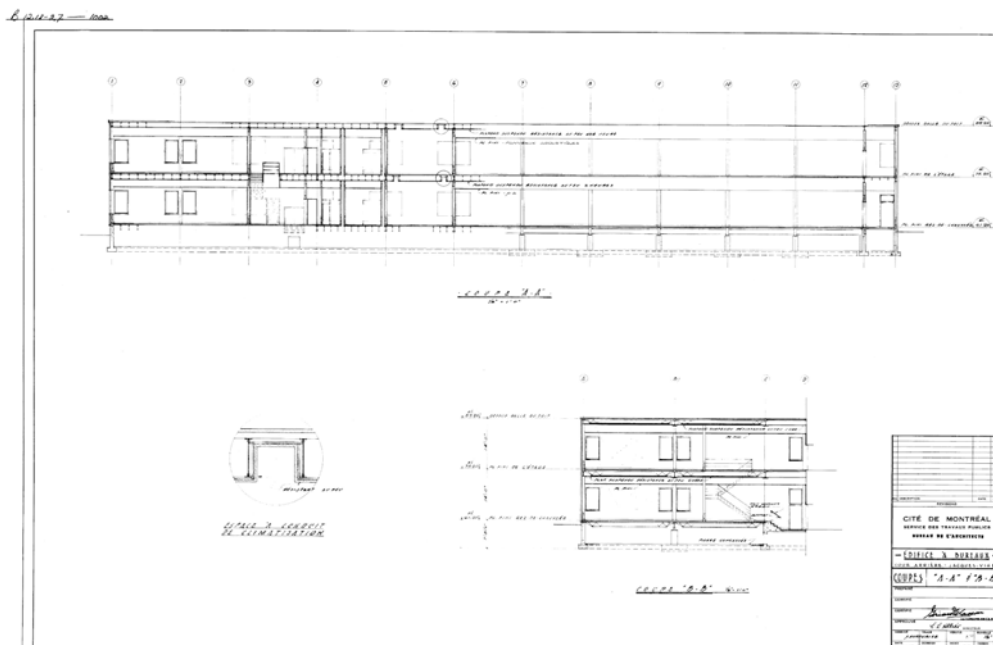


État actuel de l'intérieur de l'annexe à l'étage. La structure et les murs comportent des matériaux d'isolation composites comprenant de l'amiante

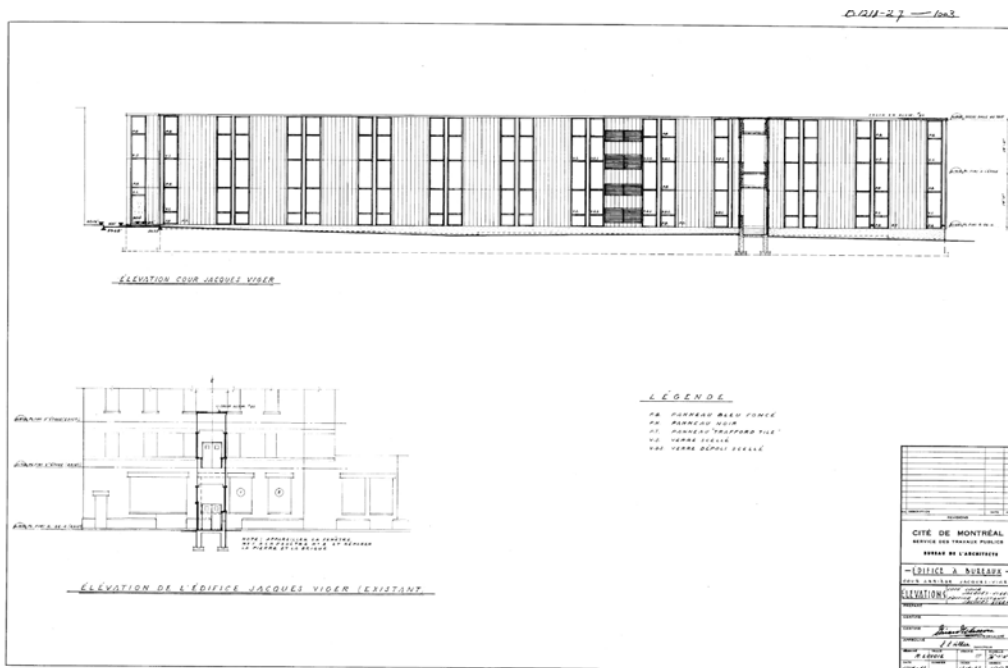
### ANNEXE 1 Plans de l'annexe de 1964



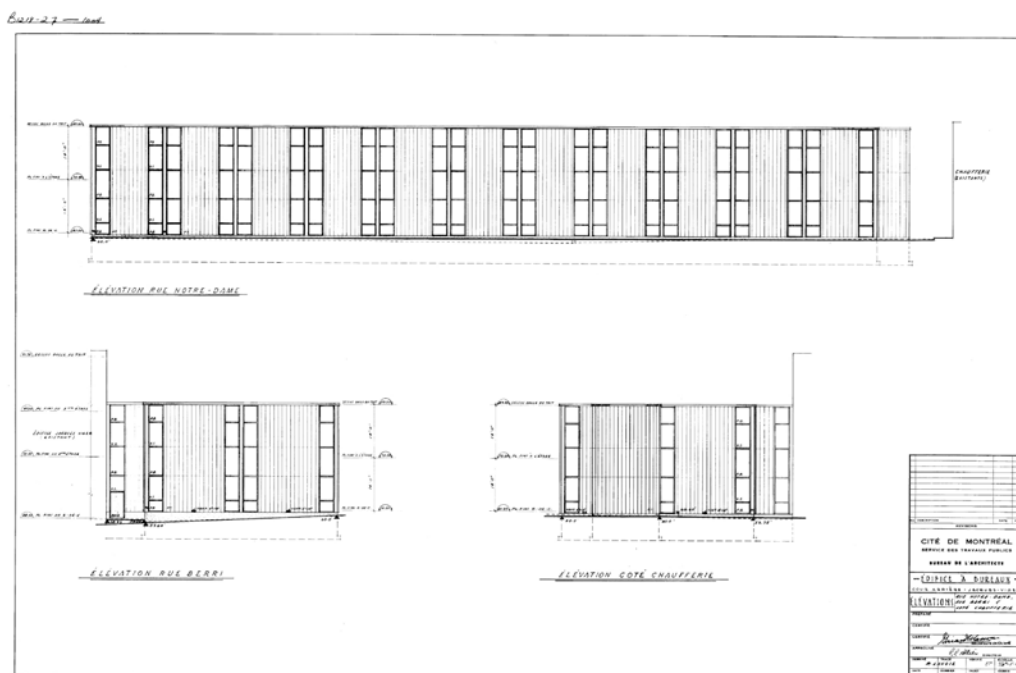
Plan du rez-de-chaussée de l'annexe (004311)  
Source : Banque de plans de la Ville de Montréal fourni à Télémedia sur CD-ROM



Coupe de l'annexe (004312)  
Source : Banque de plans de la Ville de Montréal fourni à Télémedia sur CD-ROM



Élévation nord de l'annexe ancienne (004313)  
Source : Banque de plans de la Ville de Montréal fourni à Télémedia sur CD-ROM



Élévations sud, est et ouest de l'annexe ancienne (004314)  
Source : Banque de plans de la Ville de Montréal fourni à Télémedia sur CD-ROM



## ANNEXE 2

### Liste des travaux de l'architecte Gérard Masson

Concepteur par ouvrage		Page : 1 de 5	
Ouvrage	Nom	Adresse principale	Concepteur
0002	ÉDIFICE GOSFORD COUR MUNICIPALE	776 Rue Gosford, Montréal	G MASSON
0003	ÉDIFICE JACQUES-VIGER	700 Rue Saint-Antoine E, Montréal	G MASSON
0043	CHALET DU PARC AHUNTSIC (PATAUG.)	10555 Rue Lajeunesse, Montréal	G MASSON
0045	PAVILLON DES BAIGNEURS GABRIEL-LALEMANT	2350 Rue Sauvé E, Montréal	G MASSON
0046	CHALET, PARC GABRIEL-LALEMANT	2244 Rue Sauvé E, Montréal	G MASSON
0048	CHALET DU PARC LEFEBVRE	12225 Rue Cousineau, Montréal	G MASSON
0050	CHALET DU PARC NICOLAS-VIEL	95 Boulevard Gouin O, Montréal	G MASSON
0062	PAVILLON DES BAIGNEURS MARCELIN-WILSON	1855 Rue Dudemaine, Montréal	G MASSON
0059	CHALET, PARC HABITATIONS JEANNE-MANI	137 Boulevard de Maisonneuve E, Montréal	G MASSON
0073	CHALET DU PARC PIERRE-BÉDARD (PATAU)	5855 Rue Turenne, Montréal	G MASSON
0075	PAVILLON DES BAIGNEURS LA FONTAINE	1450 Rue Rachel, Montréal	G MASSON
0076	CHALET DU PARC DE LA LOUISIANE	4644 Rue Beaubien E, Montréal	G MASSON
0080	CHALET DU PARC DE LOUISBOURG	5455 Rue de Louisbourg, Montréal	G MASSON
0081	CHALET DU PARC COFFEE	7330 Rue Coffee, Montréal	G MASSON
0085	CHALET DU PARC JEAN-BRILLANT (PATAUG)	5252 Avenue Decelles, Montréal	G MASSON
0086	CHALET DU PARC NELSON-MANDELA	4920 Rue Vézina, Montréal	G MASSON
0089	SERRES D'EXPO. & SERV., JARDIN BOTANIQUE	4101 Rue Sherbrooke E, Montréal	G MASSON
0090	CHALET DU PARC WILLIAM-BOWIE	4955 Avenue Trenholme, Montréal	G MASSON
0105	ÉDIFICE DU 1500 DES CARRIÈRES	1500 Rue des Carrières, Montréal	MASSON GÉRARD
0106	ÉDIFICE DU 1400 DES CARRIÈRES	1400 Rue des Carrières, Montréal	MASSON GÉRARD
0107	ÉDIFICE DU 1650 DES CARRIÈRES	1610 Rue des Carrières, Montréal	MASSON GÉRARD
0110	CENTRE SPORTIF PÈRE-MARQUETTE	1600 Rue De Druccourt, Montréal	MASSON GÉRARD
0111	EDIFICE DU 1220 DES CARRIÈRES	1220 Rue des Carrières, Montréal	MASSON GÉRARD
0115	CHALET DU PARC SAINT-VICTOR (PATAUG.)	9175 Rue Hochelaga, Montréal	G MASSON
0115	CHALET DU PARC SAINT-VICTOR (PATAUG.)	9175 Rue Hochelaga, Montréal	MASSON GÉRARD
0131	PAVILLON DES BAIGNEURS, PARC KENT	8262 Chemin Hudson, Montréal	G MASSON
0131	PAVILLON DES BAIGNEURS, PARC KENT	8262 Chemin Hudson, Montréal	MASSON GÉRARD
0134	CHALET DU PARC MAURICE-CULLEN	4770 Circle Road, Montréal	MASSON GÉRARD
0135	CHALET DU PARC VAN HORNE (PATAUG.)	4900 Avenue Van Horne, Montréal	G MASSON
0135	CHALET DU PARC VAN HORNE (PATAUG.)	4900 Avenue Van Horne, Montréal	MASSON GÉRARD
0138	EDIFICE MADISON, C.S.M. MADISON	2140 Avenue Madison, Montréal	MASSON GÉRARD
0138	EDIFICE MADISON, C.S.M. MADISON	2140 Avenue Madison, Montréal	MASSON GÉRARD
0149	CHALET DU PARC ANGRIGNON	3150 Boulevard des Trinitaires, Montréal	MASSON GÉRARD
0158	CHALET DU PARC LOYOLA	4877 Avenue Doherty, Montréal	G MASSON
0165	CHALET DU PARC GEORGES-ST-PIERRE(PATAUG)	999 Avenue d' Oxford, Montréal	G MASSON
0169	PAVILLON DES BAIGNEURS BENNY (PISC.)	6445 Avenue de Monkland, Montréal	G MASSON
0169	PAVILLON DES BAIGNEURS BENNY (PISC.)	6445 Avenue de Monkland, Montréal	MASSON GÉRARD
0197	CHALET DU PARC CITÉ-JARDIN (PATAUG.)	5220 Boulevard Rosemont, Montréal	MASSON GÉRARD
0199	CHALET DU PARC DE LA LOUISIANE (PATAUG.)	6244 35e Avenue, Montréal	G MASSON
0200	CHALET DU PARC LE PÉLICAN (PATAUG.)	2590 Rue Masson, Montréal	G MASSON
0200	CHALET DU PARC LE PÉLICAN (PATAUG.)	2590 Rue Masson, Montréal	MASSON GÉRARD
0201	PAVILLON DES BAIGNEURS LE PÉLICAN (PISC)	2580 Rue Masson, Montréal	G MASSON
0201	PAVILLON DES BAIGNEURS LE PÉLICAN (PISC)	2580 Rue Masson, Montréal	MASSON GÉRARD
0203	CHALET DU PARC NICOLAS-TILLEMONT	7833 Avenue des Érables, Montréal	G MASSON
0203	CHALET DU PARC NICOLAS-TILLEMONT	7833 Avenue des Érables, Montréal	MASSON GÉRARD
0205	CHALET DU PARC ROSEMONT	5826 Rue d' Iberville (MTL), Montréal	MASSON GÉRARD
0206	PAVILLON DES BAIGNEURS JOSEPH-PARÉ	6525 41e Avenue, Montréal	G MASSON

ouv_concept		Concepteur par ouvrage		Page : 2 de 5
Concepteur : %masson%				
Ouvrage	Nom	Adresse principale	Concepteur	
0206	PAVILLON DES BAIGNEURS JOSEPH-PARÉ	6525 41 <sup>e</sup> Avenue , Montréal	MASSON GÉRARD	
0231	PAVILLON BAIGNEURS SIR WILFRID-LAURIE	5200 Rue De Brébeuf , Montréal	G MASSON	
0231	PAVILLON BAIGNEURS SIR WILFRID-LAURIE	5200 Rue De Brébeuf , Montréal	MASSON GÉRARD	
0267	ABRI BUTLER DU PARC SAMMY HILL	2707 Rue de Coleraine , Montréal	MASSON GÉRARD	
0282	CHALET DU PARC LOUIS-CYR (PATAUG.)	205 Rue Saint-Ferdinand , Montréal	MASSON GÉRARD	
0284	PAVILLON DES BAIGNEURS SIR G.-É.- CARTIER	4550 Rue Sainte-Émilie , Montréal	G MASSON	
0284	PAVILLON DES BAIGNEURS SIR G.-É.- CARTIER	4550 Rue Sainte-Émilie , Montréal	MASSON GÉRARD	
0287	ÉDIFICE DU MARCHÉ ST-JACQUES	1125 Rue Ontario E, Montréal	MASSON GÉRARD	
0317	CASERNE 33 / BIBLIO & M.CULT.MARIE- UGUAY	6040 Boulevard Monk , Montréal	MASSON GÉRARD	
0323	GARAGE DE LA COUR LAURENTIEN	6100 Rue De Pontgravé , Montréal	MASSON GÉRARD	
0328	CHALET DU PARC GILBERT-LAYTON	6975 Avenue de Chester , Montréal	G MASSON	
0330	CHALET DU PARC LAFOND (PATAUG.EXT.)	3500 Avenue Laurier , Montréal	G MASSON	
0349	CHALET DU PARC ST-SIMON-APÔTRE	120 Rue Legendre O, Montréal	MASSON GÉRARD	
0374	GARDERIE BÉCASSINE (MAISON ALLEN)	201 Avenue Mercier , Montréal	MASSON GERARD	
0375	STADE TENNIS CANADA (EX-STADE JARRY)	285 Rue Fallon O, Montréal	MASSON GERARD	
0379	CHALET DU PARC D'AUTEUIL	350 Rue Sauvé E, Montréal	MASSON GÉRARD	
0383	PAVILLON DES BAIGNEURS DU PARC JARR'	205 Rue Fallon O, Montréal	G MASSON	
0383	PAVILLON DES BAIGNEURS DU PARC JARR'	205 Rue Fallon O, Montréal	MASSON GERARD	
0387	CHALET DU PARC OLIVIER-ROBERT	2325 Boulevard de Maisonneuve E, Montréal	G MASSON	
0387	CHALET DU PARC OLIVIER-ROBERT	2325 Boulevard de Maisonneuve E, Montréal	MASSON GERARD	
0388	CHALET DU PARC ST-ALPHONSE (PATAUG.)	8888 Avenue De Chateaubriand , Montréal	G MASSON	
0388	CHALET DU PARC ST-ALPHONSE (PATAUG.)	8888 Avenue De Chateaubriand , Montréal	MASSON GÉRARD	
0391	KIOSQUE PERC.TENNIS PARC DE LA VÉRENDRYE	5988 Rue Drake , Montréal	MASSON GERARD	
0396	USINE DE FILTRATION ATWATER (C. VERDL	3161 Rue Joseph , Montréal	MASSON GERARD	
0400	STATION DE POMPAGE CENTRALE (C. VERDUN)	3161 Rue Joseph , Montréal	MASSON GERARD	
0401	CENTRE DE DISTRIBUT. DU COMPLEXE VERDUN	3161 Rue Joseph , Montréal	MASSON GERARD	
0409	CASERNE NO 42 / BIBLIOTHEQUE SALABERRY	4170 Rue De Salaberry , Montréal	MASSON GERARD	
0422	CENTRE DE FORMATION DES POMPIERS	6700 Rue Notre-Dame E, Montréal	MASSON GERARD	
0451	ABRI OUVERT DU PARC ANGRIGNON	7050 Boulevard De La Vérendrye , Montréal	MASSON G.	
0452	CHALET/CASSE-CROUTE DU PARC ANGRIGNON	3400 Boulevard des Trinitaires , Montréal	MASSON GÉRARD	
0460	ABRI DU PARC LIÉBERT (PATAUGEOIRE)	8055 Avenue Pierre-De Coubertin , Montréal	MASSON G.	
0462	CHALET DU PARC DE LA SAVANE (PATAUG.)	Rue Paré , Montréal	MASSON G.	
0463	ABRI OUVERT, PARC PIERRE- BERNARD(PATAU.)	3170 Boulevard Pierre-Bernard , Montréal	MASSON GÉRARD	
0465	CHALET DU PARC ST-CLÉMENT (PATAUG.)	1855 Rue de Ville-Marie , Montréal	G MASSON	
0466	CHALET DU PARC ST-CLÉMENT (PATAUG.)	1855 Rue de Ville-Marie , Montréal	MASSON GÉRARD	
0473	PAVILLON DES BAIGNEURS BALDWIN (PISC	2330 Rue Rachel E, Montréal	MASSON GÉRARD	
0474	PAVILLON DES BAIGNEURS IGNACE- BOURGET	Avenue De Montmagny , Montréal	MASSON G.	
0474	PAVILLON DES BAIGNEURS IGNACE- BOURGET	Avenue De Montmagny , Montréal	MASSON GERARD	
0475	PAVILLON DES BAIGNEURS L.-O.-TAILLON	9200 Rue Notre-Dame E, Montréal	G MASSON	
0475	PAVILLON DES BAIGNEURS L.-O.-TAILLON	9200 Rue Notre-Dame E, Montréal	MASSON G.	
0476	PAVILLON BAIGNEURS DE LA CONFÉDÉRATION	6285 Avenue Blermans , Montréal	MASSON G.	
0476	PAVILLON BAIGNEURS DE LA CONFÉDÉRATION	6285 Avenue Blermans , Montréal	MASSON GERARD	
0484	CHALET DU PARC JOSEPH-PARÉ	6550 43 <sup>e</sup> Avenue , Montréal	MASSON G.	
0485	CHALET DU PARC DE GASPÉ (PATAUG.)	6855 Avenue De Gaspé , Montréal	MASSON G.	

ouv\_concept

## Concepteur par ouvrage

Page : 3 de 5

Concepteur : %masson%

Ouvrage	Nom	Adresse principale	Concepteur
0486	CHALET DU PARC SAINT-DONAT (PATAUG.)	6800 Rue de Marseille , Montréal	G MASSON
0486	CHALET DU PARC SAINT-DONAT (PATAUG.)	6800 Rue de Marseille , Montréal	MASSON G.
0490	ÉDIFICE DE LA COUR POINGARÉ	999 Boulevard Henri-Bourassa O, Montréal	MASSON G.
0519	SOUS-STATION ÉLECTRIQUE PARC VAN HORNE	4900 Avenue Van Horne , Montréal	MASSON GÉRARD
0522	SOUS-STATION ÉLECTRIQUE DU PARC JARI	7850 Boulevard Saint-Laurent , Montréal	MASSON GÉRARD
0531	CHALET, ILE SAINTE-HÉLÈNE	80 Chemin du Tour-de-l'Isle , Montréal	MASSON G.
0532	GRADINS, PLAINE DES JEUX, ILE STE-HÉLÈNE	80 Chemin du Tour-de-l'Isle , Montréal	MASSON G.
0540	VESPASIENNE, ILE SAINTE-HÉLÈNE	230 Chemin du Tour-de-l'Isle , Montréal	MASSON G.
0619	ENTREPÔT MATÉRIEAUX (C.S.M. DIC	2060 Rue Dickson , Montréal	MASSON GÉRARD
0720	INFRASTRUCTURE, COUR DICKSON	2060 Rue Dickson , Montréal	MASSON GÉRARD
0723	INFRASTRUCTURE, COUR DES CARRIÈRES	Rue des Carrières , Montréal	MASSON GERARD
0723	INFRASTRUCTURE, COUR DES CARRIÈRES	Rue des Carrières , Montréal	MASSON GÉRARD
0724	INFRASTRUCTURE DU C.S.M. MADISON	2160 Avenue Madison , Montréal	MASSON GÉRARD
0724	INFRASTRUCTURE DU C.S.M. MADISON	2160 Avenue Madison , Montréal	MASSON GÉRARD
0743	INFRASTRUCTURE, COUR LAURENTIEN	6100 Rue De Pontgravé , Montréal	MASSON GÉRARD
0744	INFRASTRUCTURE, COUR POINGARÉ	999 Boulevard Henri-Bourassa O, Montréal	MASSON G.
0785	CHAMBRE A VANNES(PRISE URGENCE) C.VERDUN	3161 Rue Joseph , Montréal	MASSON GERARD
0787	CHAMBRE A VANNES #4, COMPLEXE VERDU	3161 Rue Joseph , Montréal	MASSON GERARD
0788	CHAMBRE A VANNES #5, COMPLEXE VERDU	3161 Rue Joseph , Montréal	MASSON GERARD
0789	CHAMBRE A VANNES #8, COMPLEXE VERDU	3161 Rue Joseph , Montréal	MASSON GERARD
0790	CHAMBRE A VANNES #7, COMPLEXE VERDU	3161 Rue Joseph , Montréal	MASSON GERARD
0791	TOUR D'EAU, COMPLEXE VERDUN	3161 Rue Joseph , Montréal	MASSON GERARD
0800	TOUR D'EXERCICE CENTRE DE FORM.POMPIERS	6700 Rue Notre-Dame E, Montréal	MASSON GERARD
0801	MAISON DE FUMÉE, CENTRE DE FORM.POMPIERS	6700 Rue Notre-Dame E, Montréal	MASSON GERARD
0802	TOUR DE CONTRÔLE,CENTRE DE FORM.POMPIERS	6700 Rue Notre-Dame E, Montréal	MASSON GERARD
0803	ENTREPÔT MAT.INFLAM., CENT.FOR	6700 Rue Notre-Dame E, Montréal	MASSON GERARD
2258	PISCINE EXT. DU PARC GABRIEL-LALEMANT	2350 Allée Sauvé E, Montréal	G MASSON
2260	PISCINE EXT.(50M) PARC MARCELIN-WILSON	1655 Rue Dudemaine , Montréal	G MASSON
2262	PATAUGEOIRE DU PARC HABITATIONS J.-MANCE	137 Boulevard de Maisonneuve E, Montréal	G MASSON
2263	PATAUGEOIRE DU PARC PIERRE-BÉDARD	5655 Rue Turenne , Montréal	G MASSON
2264	PATAUGEOIRES DU PARC LA FONTAINE (2)	1450 Rue Rachel E, Montréal	G MASSON
2266	PATAUGEOIRE DU PARC JEAN-BRILLANT	5252 Avenue Deceiles , Montréal	G MASSON
2267	PATAUGEOIRE DU PARC SAINT-VICTOR	9175 Rue Hochelaga , Montréal	MASSON GÉRARD
2270	PISCINE EXT. DU PARC KENT	8262 Chemin Hudson , Montréal	G MASSON
2270	PISCINE EXT. DU PARC KENT	8262 Chemin Hudson , Montréal	MASSON GÉRARD
2272	PATAUGEOIRE DU PARC VAN HORNE	4900 Avenue Van Horne , Montréal	MASSON GÉRARD
2277	PISCINE EXT. DU PARC BENNY	6445 Avenue de Monkland , Montréal	G MASSON
2277	PISCINE EXT. DU PARC BENNY	6445 Avenue de Monkland , Montréal	MASSON GÉRARD
2285	PATAUGEOIRE DU PARC CITÉ-JARDIN	5220 Boulevard Rosemont , Montréal	MASSON GÉRARD
2287	PATAUGEOIRE DU PARC LE PÉLICAN	2590 Rue Masson , Montréal	MASSON GÉRARD
2288	PISCINE EXT. DU PARC LE PÉLICAN	2560 Rue Masson , Montréal	G MASSON
2288	PISCINE EXT. DU PARC LE PÉLICAN	2560 Rue Masson , Montréal	MASSON GÉRARD
2289	PATAUGEOIRE DU PARC NICOLAS-TILLEMONT	7833 Avenue des Érabies , Montréal	MASSON GÉRARD
2291	PISCINE EXT. DU PARC JOSEPH-PARÉ	6525 Rue 41e , Montréal	G MASSON
2291	PISCINE EXT. DU PARC JOSEPH-PARÉ	6525 Rue 41e , Montréal	MASSON GÉRARD
2292	PISCINE EXT. DU PARC SIR WILFRID-LAURIE	5200 Rue De Brébeuf , Montréal	G MASSON
2292	PISCINE EXT. DU PARC SIR WILFRID-LAURIE	5200 Rue De Brébeuf , Montréal	MASSON GÉRARD
2301	PATAUGEOIRE DU PARC LOUIS-CYR	205 Rue Saint-Ferdinand , Montréal	MASSON GÉRARD

ouv_concept		Concepteur par ouvrage		Page : 4 de 5
Concepteur : %masson%				
Ouvrage	Nom	Adresse principale		Concepteur
2302	PISCINE EXT. PARC SIR G.-É.-CARTIER	4550 Rue Sainte-Émilie, Montréal		G MASSON
2314	JEU D'EAU DU PARC ST-SIMON-APÔTRE	Rue Legendre O, Montréal		MASSON GÉRARD
2317	PISCINE EXT. DU PARC JARRY	205 Rue Fallon E, Montréal		MASSON GÉRARD
2318	PATAUGEOIRE DU PARC ST-ALPHONSE	8888 Avenue De Chateaubriand, Montréal		MASSON GÉRARD
2322	TENNIS DU PARC DE LA VÉRENDRYE	5968 Rue Drake, Montréal		MASSON GERARD
2326	PATAUGEOIRE DU PARC DE LA SAVANE	Rue Paré, Montréal		MASSON G.
2327	PATAUGEOIRE DU PARC PIERRE-BERNARD	3170 Boulevard Pierre-Bernard, Montréal		MASSON GÉRARD
2328	PATAUGEOIRE DU PARC ST-CLÉMENT	1855 Autoroute Ville-Marie, Montréal		MASSON GÉRARD
2329	PISCINE EXT. DU PARC BALDWIN	2330 Rue Rachel E, Montréal		MASSON GERARD
2330	PISCINE EXT. DU PARC IGNACE-BOURGET	Avenue De Montmagny, Montréal		MASSON G.
2330	PISCINE EXT. DU PARC IGNACE-BOURGET	Avenue De Montmagny, Montréal		MASSON GERARD
2331	PISCINE EXT. DU PARC L.-O.-TAILLON	9200 Rue Notre-Dame E, Montréal		G MASSON
2331	PISCINE EXT. DU PARC L.-O.-TAILLON	9200 Rue Notre-Dame E, Montréal		MASSON G.
2332	PISCINE EXT. DU PARC DE LA CONFÉDÉRATION	6265 Avenue Biemans, Montréal		MASSON G.
2332	PISCINE EXT. DU PARC DE LA CONFÉDÉRATION	6265 Avenue Biemans, Montréal		MASSON GERARD
2333	PATAUGEOIRE DU PARC DE GASPÉ	6655 Avenue De Gaspé, Montréal		MASSON G.
2368	PATAUGEOIRE DU PARC LIÉBERT	8055 Avenue Pierre-De Coubertin, Montréal		MASSON G.
3046	PAVILLON DES BAIGNEURS ANDRÉ-LAURENDEAU	8381 Avenue André-Laurendeau (ANJ), Montréal		MARIO MASSON
3941	PATAUGEOIRE DU PARC ANDRÉ-LAURENDEAU	Avenue André-Laurendeau (ANJ), Montréal		MARIO MASSON
6294	AUTOPARC DU CENTRE PÈRE-MARQUETTE	1600 Rue De Druccourt, Montréal		MASSON GERARD
9011	INFRASTRUCTURE, PARC SAINT-SIMON-APÔTRE	Rue Saint-Simon, Montréal		MASSON GÉRARD
9091	INFRASTRUCTURE DU PARC SAINT-CLÉMENT	Autoroute Ville-Marie, Montréal		MASSON GÉRARD
9101	INFRASTRUCTURE DU PARC SAINT-DONAT	, Montréal		MASSON G.
9105	INFRASTRUCTURE DU PARC LIÉBERT	Rue Liébert, Montréal		MASSON G.
9110	INFRASTRUCTURE DU PARC PIERRE-BERNARD	Rue Mousseau, Montréal		MASSON GÉRARD
9114	INFRASTRUCTURE DU PARC PIERRE-TÉTRAULT	Rue Baldwin, Montréal		MASSON G.
9115	INFRASTRUCTURE DU PARC SAINT-VICTOR	Rue Taillon, Montréal		MASSON GÉRARD
9126	INFRASTRUCTURE DU PARC PÈRE-MARQUETTE	Rue Marquette, Montréal		MASSON GERARD
9137	INFRASTRUCTURE DU PARC MAURICE-CULLEN	Place Circle, Montréal		MASSON GÉRARD
9139	INFRASTRUCTURE DU PARC VAN HORNE	Avenue Van Horne, Montréal		MASSON GÉRARD
9146	INFRASTRUCTURE DU PARC KENT	Avenue de Kent, Montréal		MASSON GÉRARD
9159	INFRASTRUCTURE DU PARC BENNY	Avenue Benny, Montréal		MASSON GÉRARD
9179	INFRASTRUCTURE DU PARC WILLIAM-BOWEN	Avenue Trenholme, Montréal		G MASSON
9196	INFRASTRUCTURE DU PARC ROSEMONT	Rue d' Iberville (MTL), Montréal		MASSON GÉRARD
9199	INFRASTRUCTURE DU PARC NICOLAS-TILLEMONT	Rue Tillemont, Montréal		MASSON GÉRARD
9210	INFRASTRUCTURE DU PARC CITÉ-JARDIN	Boulevard Rosemont, Montréal		MASSON GÉRARD
9211	INFRASTRUCTURE DU PARC JOSEPH-PARÉ	Place Beaubien, Montréal		MASSON G.
9211	INFRASTRUCTURE DU PARC JOSEPH-PARÉ	Place Beaubien, Montréal		MASSON GÉRARD
9212	INFRASTRUCTURE DU PARC LE PÉLICAN	Rue Molson, Montréal		MASSON GÉRARD
9236	INFRASTRUCTURE, PARC SIR WILFRID-LAURIER	Avenue Laurier, Montréal		MASSON GÉRARD
9259	INFRASTRUCTURE DE LA PLACE ROLAND-PROULX	Rue du Square-Sir-George-Étienne-Cartier (, Montréal		MASSON GÉRARD
9278	INFRASTRUCTURE DU PARC SIR G.-É.-CARTIER	Rue du Square-Sir-George-Étienne-Cartier (, Montréal		MASSON GÉRARD
9279	INFRASTRUCTURE DU PARC LOUIS-CYR	Rue Louis-Cyr, Montréal		MASSON GÉRARD
9291	INFRASTRUCTURE DU PARC DE GASPÉ	Avenue De Gaspé, Montréal		MASSON G.
9341	INFRASTRUCTURE DU PARC ANGRIGNON	Boulevard des Trinitaires, Montréal		MASSON GÉRARD

ouv\_concept

## Concepteur par ouvrage

Page : 5 de 5

Concepteur : %masson%

Ouvrage	Nom	Adresse principale	Concepteur
9341	INFRASTRUCTURE DU PARC ANGRIGNON	Boulevard des Trinitaires , Montréal	MASSON GÉRARD
9345	INFRASTRUCTURE DU PARC IGNACE- BOURGET	Avenue De Montmagny , Montréal	MASSON G.
9391	INFRASTRUCTURE DU PARC TERRE-DES- HOMMES	, Montréal	MASSON G.
9401	INFRASTRUCTURE DU PARC JARRY	Rue Jarry , Montréal	MASSON GERARD
9401	INFRASTRUCTURE DU PARC JARRY	Rue Jarry , Montréal	MASSON GÉRARD
9412	INFRASTRUCTURE DU PARC D'AUTEUIL	Rue Saint-Denis , Montréal	MASSON GÉRARD
9414	INFRASTRUCTURE DU PARC SAINT- ALPHONSE	, Montréal	MASSON GÉRARD
9510	INFRASTRUCTURE DU PARC DE LA SAVANE	Place de la Savane , Montréal	MASSON G.

\*\*\*\* Fin du rapport \*\*\*\*