

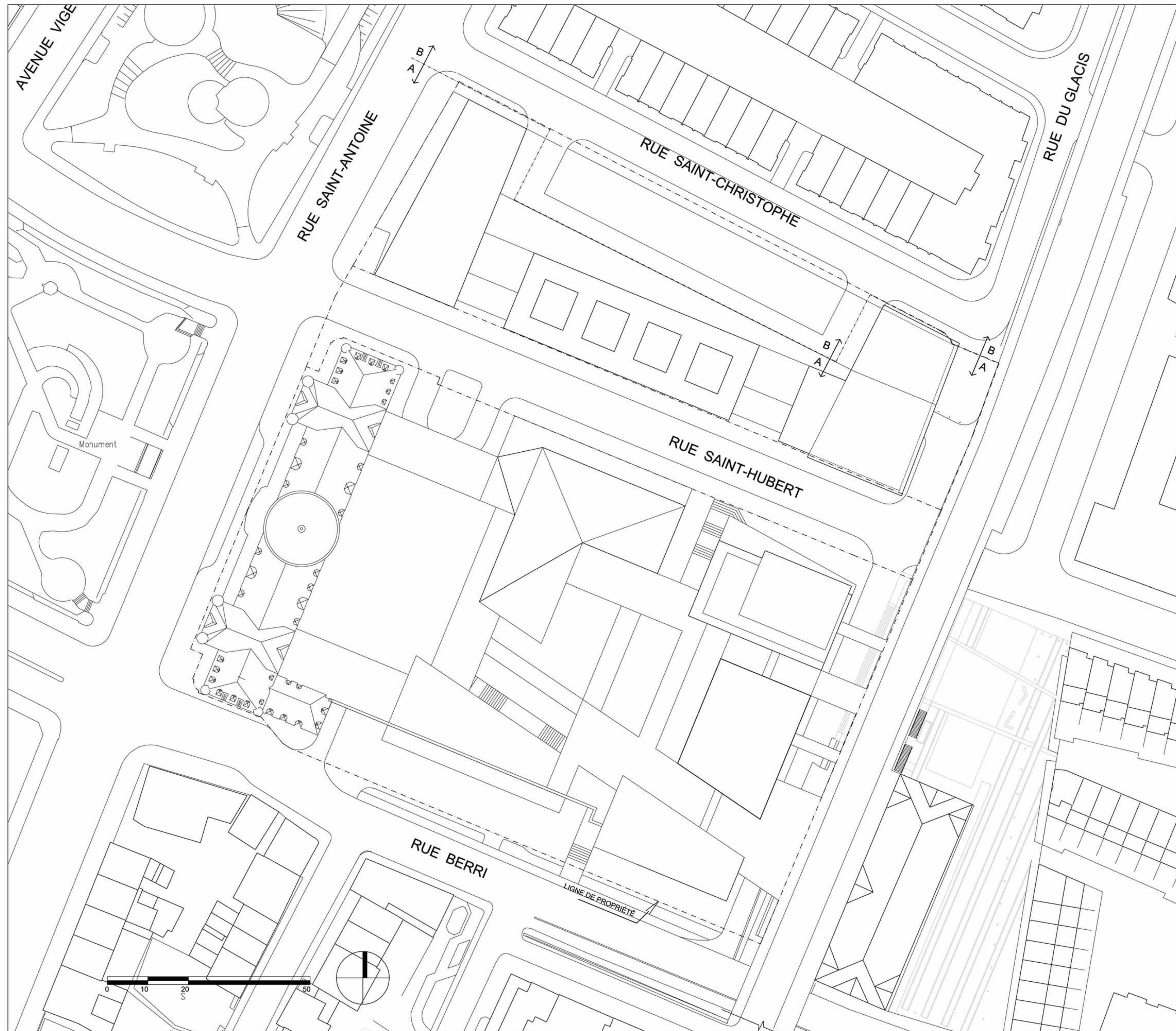
PROJET VIGER
Montréal, Québec, Canada

Étude d'impact sur la circulation: Tecsult	Étude d'impact économique: Sécor Conseil	Programmation commerce de détail: MXD Development Strategists	Design commerce de détail: GHA Shoppingscapes	Étude archéologique: Arkéos Inc.	Étude patrimoniale: M. Brodeur Consultant Inc. en collaboration avec Jacques Lachapelle, historien de l'architecture	Architecte paysagiste: Claude Cormier Architectes paysagistes Inc.	Architecte du plan d'ensemble: The Jerde Partnership en collaboration avec Consortium Arcop/ Cardinal Hardy Architectes	Relation avec la communauté: Verreault Bénéard Conseils	Gestion de projet: Hines	Propriétaire: Viger DMC International
---	---	--	--	-------------------------------------	--	--	---	--	-----------------------------	--

Titre du Dessin:
PLAN D'IMPLANTATION

feuille: **PI-01** rév: R-01

Echelle: 1:1000
Date: 2007-08-15



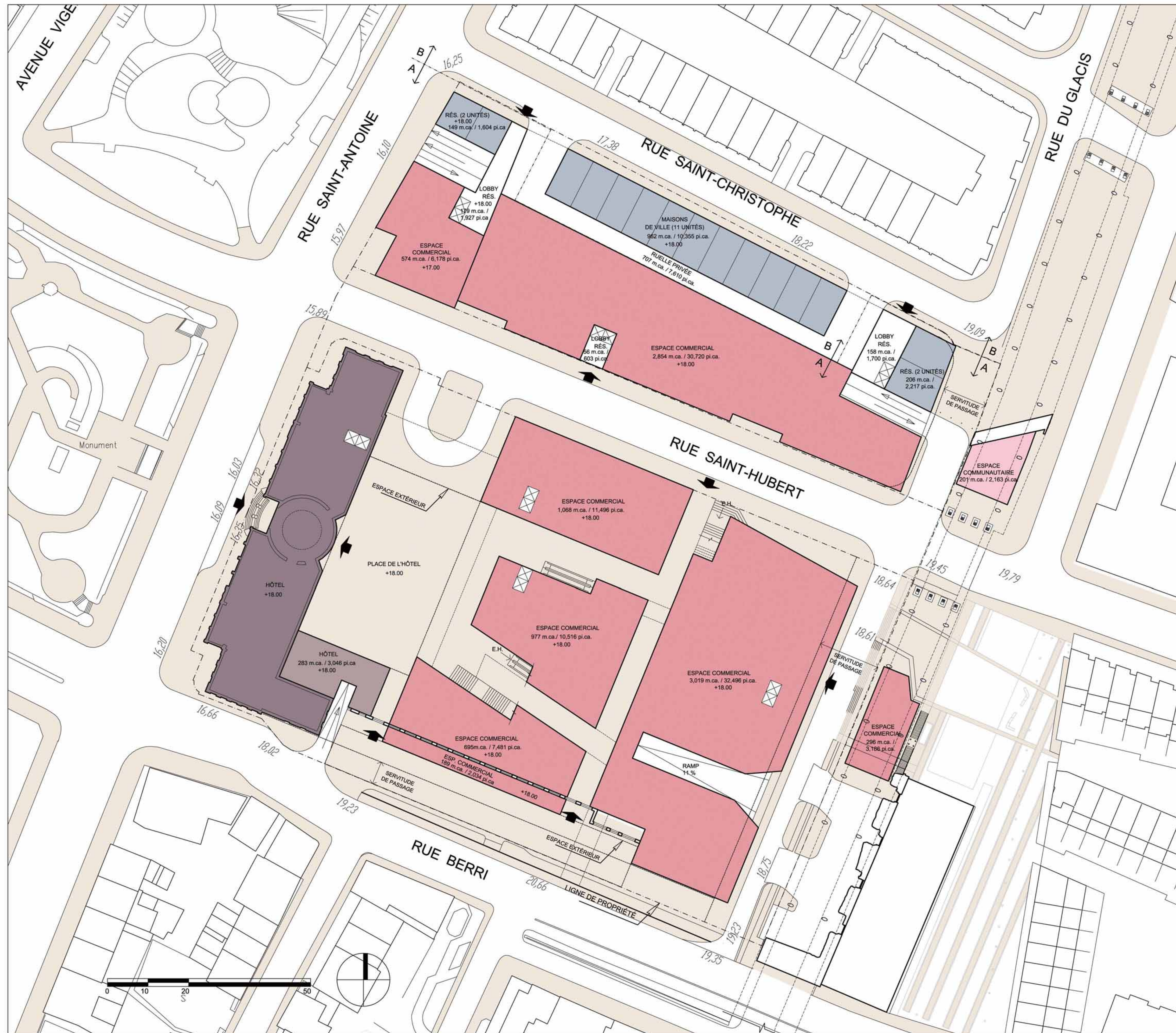
PROJET VIGER
Montréal, Québec, Canada

Étude d'impact sur la circulation: Tecsult	Étude d'impact économique: Sécor Conseil	Programmation commerce de détail: MXD Development Strategists	Design commerce de détail: GHA Shoppingscapes	Étude archéologique: Arkéos Inc.	Étude patrimoniale: M. Brodeur Consultant Inc. en collaboration avec Jacques Lachapelle, historien de l'architecture	Architecte paysagiste: Claude Cormier Architectes paysagistes Inc.	Architecte du plan d'ensemble: The Jerde Partnership en collaboration avec Consortium Arcop/ Cardinal Hardy Architectes	Relation avec la communauté: Verreault Bénard Conseils	Gestion de projet: Hines	Propriétaire: Viger DMC International
---	---	--	--	-------------------------------------	--	--	---	---	-----------------------------	--

Titre du Dessin:
PLAN D'IMPLANTATION
feuille: **PI-02** rév: R-01

Annexe B

Echelle: 1:500
Date: 2007-08-15



ESPACE COMMERCIAL

- ESPACE COMMERCIAL
- ESPACE COMMERCIAL/ COMMUNAUTAIRE

HÔTEL

- HÔTEL - BÂTIMENT EXISTANT
- HÔTEL - NOUVELLE CONSTRUCTION

RÉSIDENTIEL

- TOUR RÉSIDENTIELLE
- RÉSIDENTIEL AVEC SERVICE HÔTELIER
- LOFTS
- MAISONS DE VILLE

ESPACE PUBLIC

- PLACE/ CIRCULATION EXTERIEURE

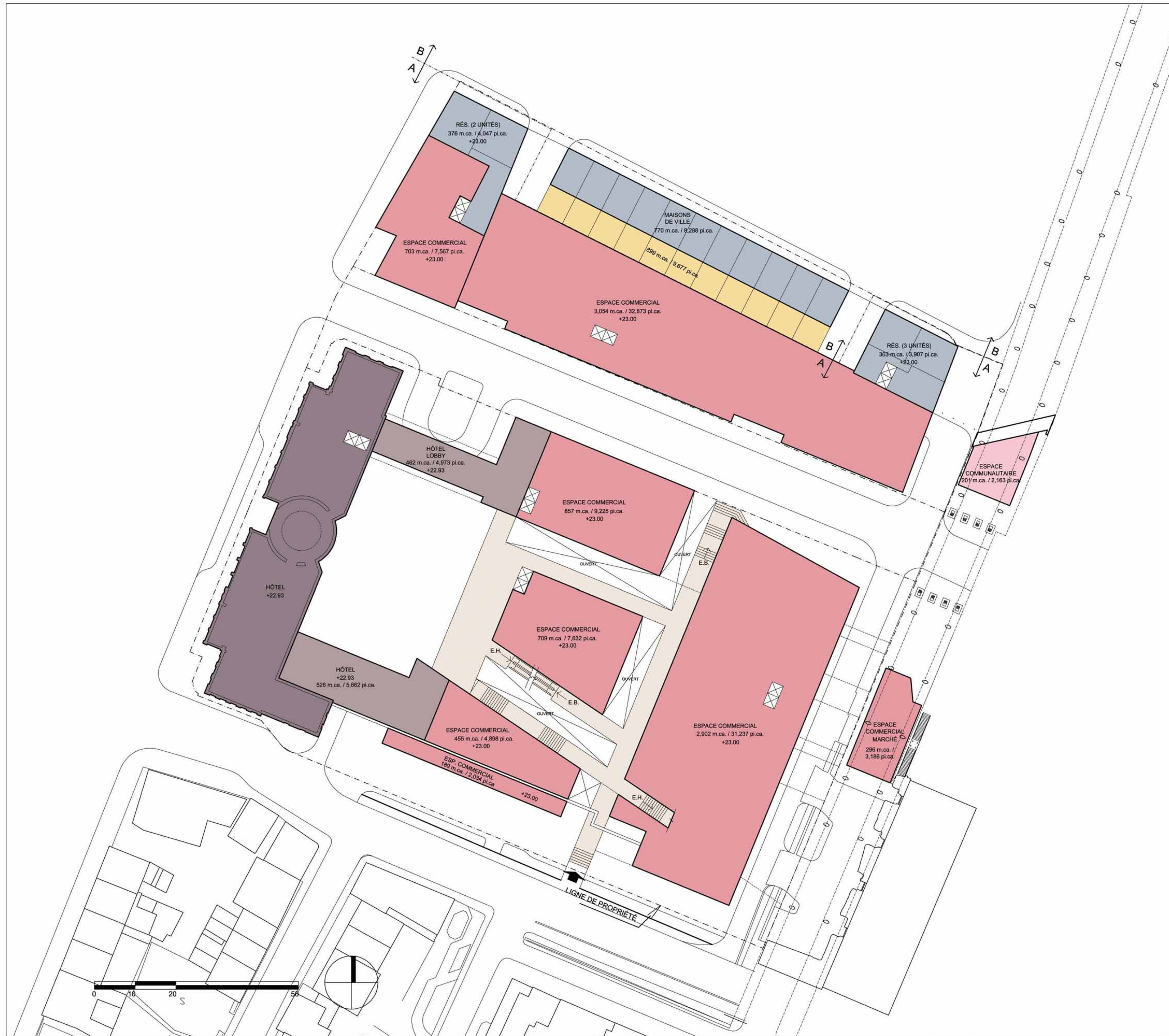
TERRASSES

- TERRASSES PRIVÉES
- TERRASSES TRANSFORMABLES INTÉRIEURES/ EXTERIEURES

PROJET VIGIER
Montréal, Québec, Canada

Étude d'impact sur la circulation: Tecsult	Étude d'impact économique: Sécour Conseil	Programmation commerce de détail: MXD Development Strategists	Design commerce de détail: GHA Shoppingscapes	Étude archéologique: Arkéos Inc.	Étude patrimoniale: M. Brodeur Consultant Inc. en collaboration avec Jacques Lachapelle, historien de l'architecture	Architecte paysagiste: Claude Cormier Architectes paysagistes Inc.	Architecte du plan d'ensemble: The Jerde Partnership en collaboration avec Consortium Arcop/ Cardinal Hardy Architectes	Relation avec la communauté: Verreault Bénéard Conseils	Gestion de projet: Hines	Propriétaire: Viger DMC International
---	--	--	--	-------------------------------------	--	--	---	--	-----------------------------	--

Titre du Dessin:
PLAN REZ DE CHAUSSÉE
feuille: **L-00** révisé: **R-01**
Echelle: 1:500
Date: 2007-08-15



ESPACE COMMERCIAL

- ESPACE COMMERCIAL
- ESPACE COMMERCIAL/ COMMUNAUTAIRE

HÔTEL

- HÔTEL - BÂTIMENT EXISTANT
- HÔTEL - NOUVELLE CONSTRUCTION

RÉSIDENTIEL

- TOUR RÉSIDENTIELLE
- RÉSIDENTIEL AVEC SERVICE HÔTELIER
- LOFTS
- MAISONS DE VILLE

ESPACE PUBLIC

- PLACE/ CIRCULATION EXTERIEUR

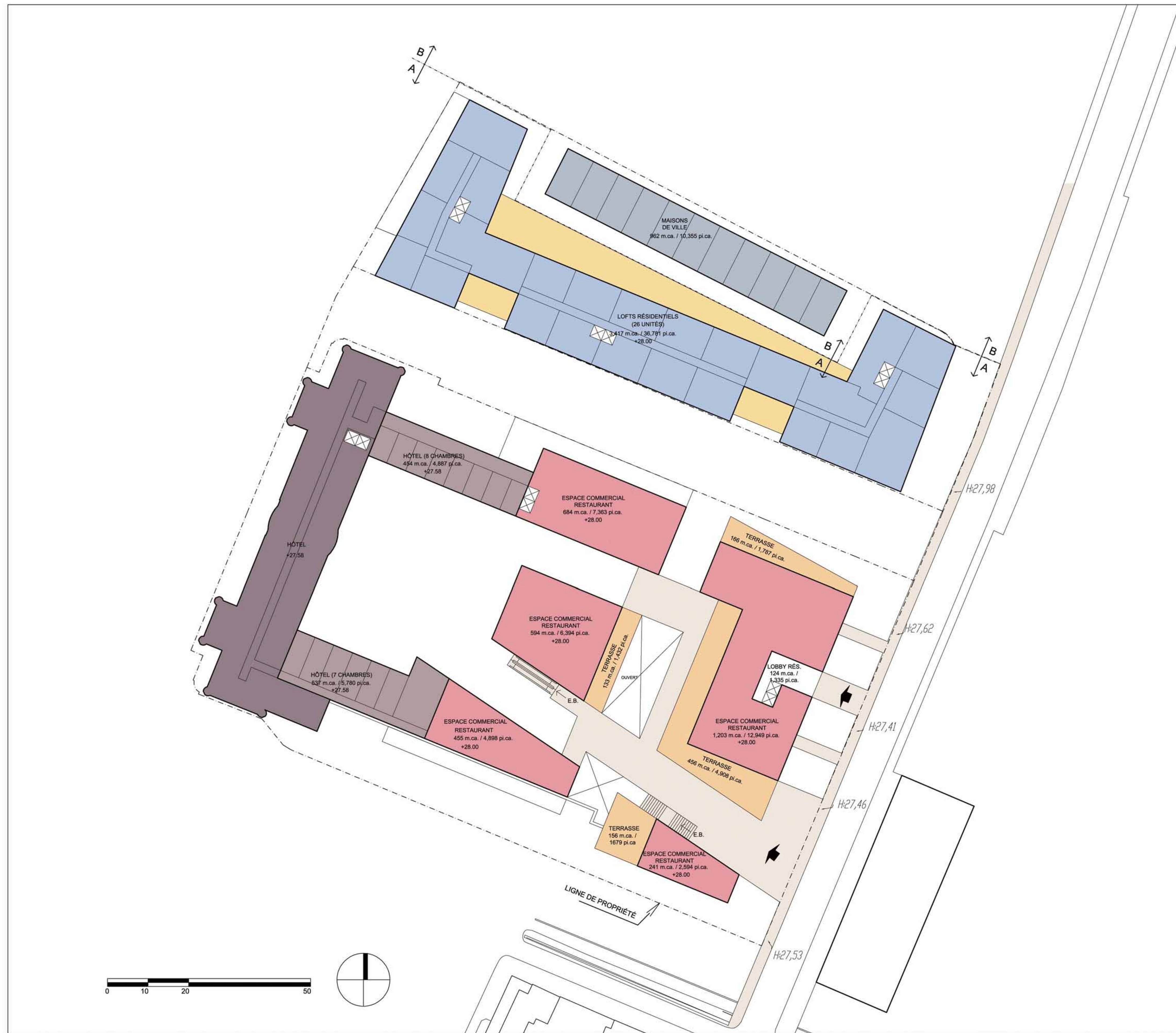
TERRASSES

- TERRASSES PRIVÉES
- TERRASSES TRANSFORMABLES INTÉRIEURES/ EXTÉRIEURES

PROJET VIGER
Montréal, Québec, Canada

Étude d'impact sur la circulation: Tecsub
 Étude d'impact économique: Sécor Conseil
 Programmation commerce de détail: MXD Development Strategists
 Design commerce de détail: GHA Shoppingscapes
 Étude archéologique: Arkéos Inc.
 Étude patrimoniale: M. Brodeur Consultant Inc. en collaboration avec Jacques Lachapelle, historien de l'architecture
 Architecte paysagiste: Claude Cormier Architectes paysagistes Inc.
 Architecte du plan d'ensemble: The Jerde Partnership en collaboration avec Consortium Arcop/ Cardinal Hardy Architectes
 Relation avec la communauté: Verreault Bénéard Conseils
 Gestion de projet: Hines
 Propriétaire: Viger DMC International

Titre du Dessin: **PLAN 1^e ÉTAGE**
 feuille: **L-01** R-01
 Echelle: 1:500
 Date: 2007-08-15



ESPACE COMMERCIAL

- ESPACE COMMERCIAL
- ESPACE COMMERCIAL/ COMMUNAUTAIRE

HÔTEL

- HÔTEL - BÂTIMENT EXISTANT
- HÔTEL - NOUVELLE CONSTRUCTION

RÉSIDENTIEL

- TOUR RÉSIDENTIELLE
- RÉSIDENTIEL AVEC SERVICE HÔTELIER
- LOFTS
- MAISONS DE VILLE

ESPACE PUBLIC

- PLACE/ CIRCULATION EXTERIEURE

TERRASSES

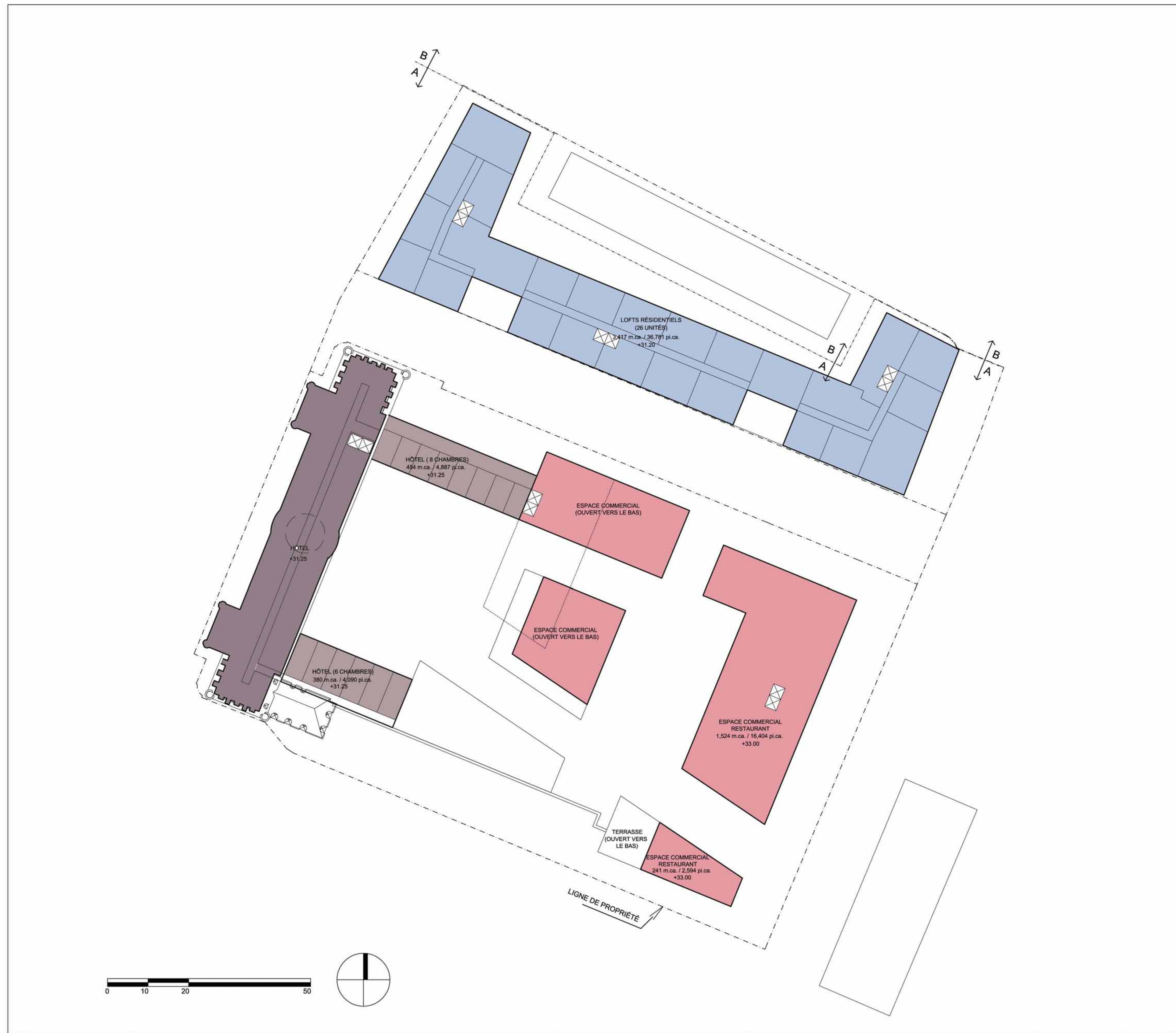
- TERRASSES PRIVÉES
- TERRASSES TRANSFORMABLES INTÉRIEURES/ EXTÉRIEURES

PROJET VIGER
Montréal, Québec, Canada

Étude d'impact sur la circulation: Tecscult
 Étude d'impact économique: Sécor Conseil
 Programmation commerce de détail: MXD Development Strategists
 Design commerce de détail: GHA Shoppingscapes
 Étude archéologique: Arkéos Inc.
 Étude patrimoniale: M. Brodeur Consultant Inc. en collaboration avec Jacques Lachapelle, historien de l'architecture
 Architecte paysagiste: Claude Cormier Architectes paysagistes Inc.
 Architecte du plan d'ensemble: The Jerde Partnership en collaboration avec Consortium Arcop/ Cardinal Hardy Architectes
 Relation avec la communauté: Verreault Bénard Conseils
 Gestion de projet: Hines
 Propriétaire: Viger DMC International

Annexe B

Titre du Dessin: **PLAN 2e ÉTAGE**
 feuille: **L-02** rév: **R-01**
 Echelle: 1:500
 Date: 2007-08-15



ESPACE COMMERCIAL

- ESPACE COMMERCIAL
- ESPACE COMMERCIAL/ COMMUNAUTAIRE

HÔTEL

- HÔTEL - BÂTIMENT EXISTANT
- HÔTEL - NOUVELLE CONSTRUCTION

RÉSIDENTIEL

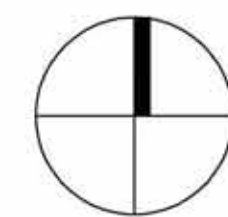
- TOUR RÉSIDENTIELLE
- RÉSIDENTIEL AVEC SERVICE HÔTELIER
- LOFTS
- MAISONS DE VILLE

ESPACE PUBLIC

- PLACE/ CIRCULATION EXTERIEURE

TERRASSES

- TERRASSES PRIVÉES
- TERRASSES TRANSFORMABLES INTÉRIEURES/ EXTÉRIEURES



PROJET VIGER
Montréal, Québec, Canada

Étude d'impact sur la circulation: Tecscult
 Étude d'impact économique: Sécor Conseil
 Programmation commerce de détail: MXD Development Strategists
 Design commerce de détail: GHA Shoppingscapes
 Étude archéologique: Arkéos Inc.
 Étude patrimoniale: M. Brodeur Consultant Inc. en collaboration avec Jacques Lachapelle, historien de l'architecture
 Architecte paysagiste: Claude Cormier Architectes paysagistes Inc.
 Architecte du plan d'ensemble: The Jerde Partnership en collaboration avec Consortium Arcop/ Cardinal Hardy Architectes
 Relation avec la communauté: Verreault Bénard Conseils
 Gestion de projet: Hines
 Propriétaire: Viger DMC International

Titre du Dessin: **PLAN 3e ÉTAGE**
 feuille: **L-03** rév: **R-01**
 Echelle: 1:500
 Date: 2007-08-15



ESPACE COMMERCIAL

- ESPACE COMMERCIAL
- ESPACE COMMERCIAL/ COMMUNAUTAIRE

HÔTEL

- HÔTEL - BÂTIMENT EXISTANT
- HÔTEL - NOUVELLE CONSTRUCTION

RÉSIDENTIEL

- TOUR RÉSIDENTIELLE
- RÉSIDENTIEL AVEC SERVICE HÔTELIER
- LOFTS
- MAISONS DE VILLE

ESPACE PUBLIC

- PLACE/ CIRCULATION EXTERIEURE

TERRASSES

- TERRASSES PRIVÉES
- TERRASSES TRANSFORMABLES INTÉRIEURES/ EXTÉRIEURES

PROJET VIGER
Montréal, Québec, Canada

Étude d'impact sur la circulation: Tecsubit
 Étude d'impact économique: Sécor Conseil
 Programmation commerce de détail: MXD Development Strategists
 Design commerce de détail: GHA Shoppingscapes
 Étude archéologique: Arkéos Inc.
 Étude patrimoniale: M. Brodeur Consultant Inc. en collaboration avec Jacques Lachapelle, historien de l'architecture
 Architecte paysagiste: Claude Cormier Architectes paysagistes Inc.
 Architecte du plan d'ensemble: The Jerde Partnership en collaboration avec Consortium Arcop/ Cardinal Hardy Architectes
 Relation avec la communauté: Verreault Bénard Conseils
 Gestion de projet: Hines
 Propriétaire: Viger DMC International

Titre du Dessin: **PLAN 4e ÉTAGE**
 feuille: **L-04** rév: **R-01**
 Echelle: 1:500
 Date: 2007-08-07



ESPACE COMMERCIAL

- ESPACE COMMERCIAL
- ESPACE COMMERCIAL/ COMMUNAUTAIRE

HÔTEL

- HÔTEL - BÂTIMENT EXISTANT
- HÔTEL - NOUVELLE CONSTRUCTION

RÉSIDENTIEL

- TOUR RÉSIDENTIELLE
- RÉSIDENTIEL AVEC SERVICE HÔTELIER
- LOFTS
- MAISONS DE VILLE

ESPACE PUBLIC

- PLACE/ CIRCULATION EXTERIEURE

TERRASSES

- TERRASSES PRIVÉES
- TERRASSES TRANSFORMABLES INTÉRIEURES/ EXTÉRIEURES



ESPACE COMMERCIAL

- ESPACE COMMERCIAL
- ESPACE COMMERCIAL/ COMMUNAUTAIRE

HÔTEL

- HÔTEL - BÂTIMENT EXISTANT
- HÔTEL - NOUVELLE CONSTRUCTION

RÉSIDENTIEL

- TOUR RÉSIDENTIELLE
- RÉSIDENTIEL AVEC SERVICE HÔTELIER
- LOFTS
- MAISONS DE VILLE

ESPACE PUBLIC

- PLACE/ CIRCULATION EXTERIEURE

TERRASSES

- TERRASSES PRIVÉES
- TERRASSES TRANSFORMABLES INTÉRIEURES/ EXTÉRIEURES

PROJET VIGER
Montréal, Québec, Canada

Étude d'impact sur la circulation: Tecscult
 Étude d'impact économique: Sécor Conseil
 Programmation commerce de détail: MXD Development Strategists
 Design commerce de détail: GHA Shoppingscapes
 Étude archéologique: Arkéos Inc.
 Étude patrimoniale: M. Brodeur Consultant Inc. en collaboration avec Jacques Lachapelle, historien de l'architecture
 Architecte paysagiste: Claude Cormier Architectes paysagistes Inc.
 Architecte du plan d'ensemble: The Jerde Partnership en collaboration avec Consortium Arcop/ Cardinal Hardy Architectes
 Relation avec la communauté: Verreault Bénard Conseils
 Gestion de projet: Hines
 Propriétaire: Viger DMC International

Titre du Dessin: **PLAN 6e ÉTAGE**
 feuille: **L-06** rév: **R-01**
 Echelle: 1:500
 Date: 2007-08-07



ESPACE COMMERCIAL

- ESPACE COMMERCIAL
- ESPACE COMMERCIAL/ COMMUNAUTAIRE

HÔTEL

- HÔTEL - BÂTIMENT EXISTANT
- HÔTEL - NOUVELLE CONSTRUCTION

RÉSIDENTIEL

- TOUR RÉSIDENTIELLE
- RÉSIDENTIEL AVEC SERVICE HÔTELIER
- LOFTS
- MAISONS DE VILLE

ESPACE PUBLIC

- PLACE/ CIRCULATION EXTERIEURE

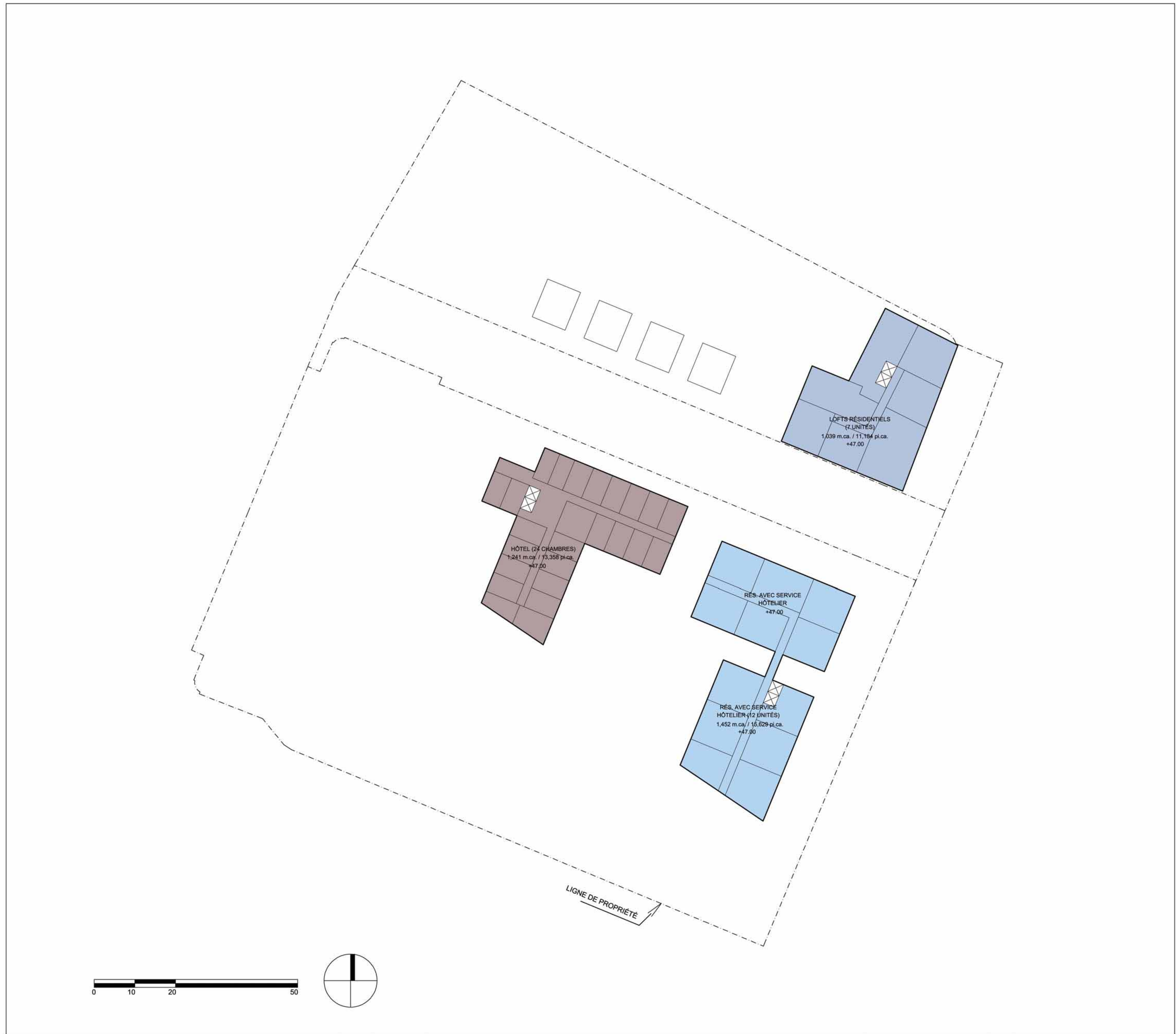
TERRASSES

- TERRASSES PRIVÉES
- TERRASSES TRANSFORMABLES INTÉRIEURES/ EXTÉRIEURES

PROJET VIGER
Montréal, Québec, Canada

Étude d'impact sur la circulation: Tecsubit
 Étude d'impact économique: Sécor Conseil
 Programmation commerce de détail: MXD Development Strategists
 Design commerce de détail: GHA Shoppingscapes
 Étude archéologique: Arkéos Inc.
 Étude patrimoniale: M. Brodeur Consultant Inc. en collaboration avec Jacques Lachapelle, historien de l'architecture
 Architecte paysagiste: Claude Cormier Architectes paysagistes Inc.
 Architecte du plan d'ensemble: The Jerde Partnership en collaboration avec Consortium Arcop/ Cardinal Hardy Architectes
 Relation avec la communauté: Verreault Bénard Conseils
 Gestion de projet: Hines
 Propriétaire: Viger DMC International

Titre du Dessin: **PLAN 7e ÉTAGE**
 feuille: **L-07** rév: **R-01**
 Echelle: 1:500
 Date: 2007-08-07



ESPACE COMMERCIAL

- ESPACE COMMERCIAL
- ESPACE COMMERCIAL/ COMMUNAUTAIRE

HÔTEL

- HÔTEL - BÂTIMENT EXISTANT
- HÔTEL - NOUVELLE CONSTRUCTION

RÉSIDENTIEL

- TOUR RÉSIDENTIELLE
- RÉSIDENTIEL AVEC SERVICE HÔTELIER
- LOFTS
- MAISONS DE VILLE

ESPACE PUBLIC

- PLACE/ CIRCULATION EXTERIEURE

TERRASSES

- TERRASSES PRIVÉES
- TERRASSES TRANSFORMABLES INTÉRIEURES/ EXTÉRIEURES

PROJET VIGER
Montréal, Québec, Canada

Étude d'impact sur la circulation: Tecslult
 Étude d'impact économique: Sécor Conseil
 Programmation commerce de détail: MXD Development Strategists
 Design commerce de détail: GHA Shoppingscapes
 Étude archéologique: Arkéos Inc.
 Étude patrimoniale: M. Brodeur Consultant Inc. en collaboration avec Jacques Lachapelle, historien de l'architecture
 Architecte paysagiste: Claude Cormier Architectes paysagistes Inc.
 Architecte du plan d'ensemble: The Jerde Partnership en collaboration avec Consortium Arcop/ Cardinal Hardy Architectes
 Relation avec la communauté: Verreault Bénard Conseils
 Gestion de projet: Hines
 Propriétaire: Viger DMC International

Titre du Dessin: **PLAN 8e ÉTAGE**
 feuille: **L-08** rév: **R-01**
 Echelle: 1:500
 Date: 2007-08-07



ESPACE COMMERCIAL

- ESPACE COMMERCIAL
- ESPACE COMMERCIAL/ COMMUNAUTAIRE

HÔTEL

- HÔTEL - BÂTIMENT EXISTANT
- HÔTEL - NOUVELLE CONSTRUCTION

RÉSIDENTIEL

- TOUR RÉSIDENTIELLE
- RÉSIDENTIEL AVEC SERVICE HÔTELIER
- LOFTS
- MAISONS DE VILLE

ESPACE PUBLIC

- PLACE/ CIRCULATION EXTERIEURE

TERRASSES

- TERRASSES PRIVÉES
- TERRASSES TRANSFORMABLES INTÉRIEURES/ EXTÉRIEURES

PROJET VIGER
Montréal, Québec, Canada

Étude d'impact sur la circulation: Tecsub
 Étude d'impact économique: Sécor Conseil
 Programmation commerce de détail: MXD Development Strategists
 Design commerce de détail: GHA Shoppingscapes
 Étude archéologique: Arkéos Inc.
 Étude patrimoniale: M. Brodeur Consultant Inc. en collaboration avec Jacques Lachapelle, historien de l'architecture
 Architecte paysagiste: Claude Cormier Architectes paysagistes Inc.
 Architecte du plan d'ensemble: The Jerde Partnership en collaboration avec Consortium Arcop/ Cardinal Hardy Architectes
 Relation avec la communauté: Verreault Bénard Conseils
 Gestion de projet: Hines
 Propriétaire: Viger DMC International

Titre du Dessin: **PLAN 9e ÉTAGE**
 feuille: **L-09** rév: **R-01**
 Echelle: 1:500
 Date: 2007-08-07



ESPACE COMMERCIAL

- ESPACE COMMERCIAL
- ESPACE COMMERCIAL/ COMMUNAUTAIRE

HÔTEL

- HÔTEL - BÂTIMENT EXISTANT
- HÔTEL - NOUVELLE CONSTRUCTION

RÉSIDENTIEL

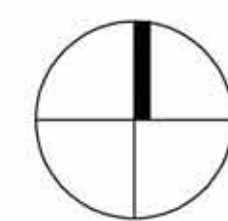
- TOUR RÉSIDENTIELLE
- RÉSIDENTIEL AVEC SERVICE HÔTELIER
- LOFTS
- MAISONS DE VILLE

ESPACE PUBLIC

- PLACE/ CIRCULATION EXTERIEURE

TERRASSES

- TERRASSES PRIVÉES
- TERRASSES TRANSFORMABLES INTÉRIEURES/ EXTERIEURES



PROJET VIGER
Montréal, Québec, Canada

Étude d'impact sur la circulation: Tecsub
 Étude d'impact économique: Sécor Conseil
 Programmation commerce de détail: MXD Development Strategists
 Design commerce de détail: GHA Shoppingscapes
 Étude archéologique: Arkéos Inc.
 Étude patrimoniale: M. Brodeur Consultant Inc. en collaboration avec Jacques Lachapelle, historien de l'architecture
 Architecte paysagiste: Claude Cormier Architectes paysagistes Inc.
 Architecte du plan d'ensemble: The Jerde Partnership en collaboration avec Consortium Arcop/ Cardinal Hardy Architectes
 Relation avec la communauté: Verreault Bénard Conseils
 Gestion de projet: Hines
 Propriétaire: Viger DMC International

Titre du Dessin: **PLAN 10e ÉTAGE**
 feuille: **L-10** rév: **R-01**
 Echelle: 1:500
 Date: 2007-08-07



ESPACE COMMERCIAL

- ESPACE COMMERCIAL
- ESPACE COMMERCIAL/ COMMUNAUTAIRE

HÔTEL

- HÔTEL - BÂTIMENT EXISTANT
- HÔTEL - NOUVELLE CONSTRUCTION

RÉSIDENTIEL

- TOUR RÉSIDENTIELLE
- RÉSIDENTIEL AVEC SERVICE HÔTELIER
- LOFTS
- MAISONS DE VILLE

ESPACE PUBLIC

- PLACE/ CIRCULATION EXTERIEURE

TERRASSES

- TERRASSES PRIVÉES
- TERRASSES TRANSFORMABLES INTÉRIEURES/ EXTÉRIEURES

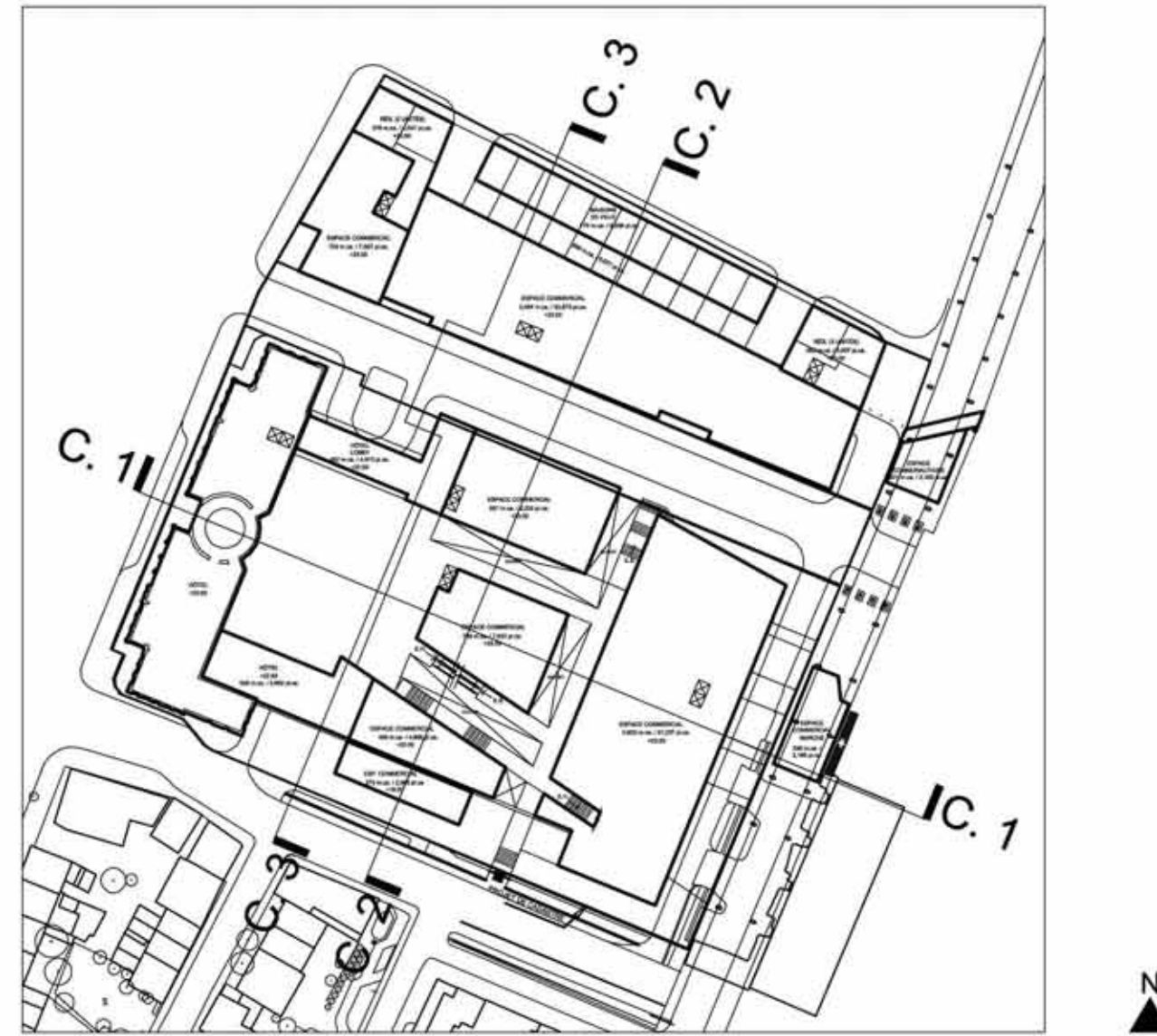
PROJET VIGER
Montréal, Québec, Canada

Étude d'impact sur la circulation: Tecsubit
 Étude d'impact économique: Sécor Conseil
 Programmation commerce de détail: MXD Development Strategists
 Design commerce de détail: GHA Shoppingscapes
 Étude archéologique: Arkéos Inc.
 Étude patrimoniale: M. Brodeur Consultant Inc. en collaboration avec Jacques Lachapelle, historien de l'architecture
 Architecte paysagiste: Claude Cormier Architectes paysagistes Inc.
 Architecte du plan d'ensemble: The Jerde Partnership en collaboration avec Consortium Arcop/ Cardinal Hardy Architectes
 Relation avec la communauté: Verreault Bénard Conseils
 Gestion de projet: Hines
 Propriétaire: Viger DMC International

Titre du Dessin: PLAN 11e à 17e ÉTAGE
 feuille: L-11 à L-17
 rév: R-01

Annexe B

Echelle: 1:500
 Date: 2007-08-07



ESPACE COMMERCIAL

- ESPACE COMMERCIAL
- ESPACE COMMERCIAL/ COMMUNAUTAIRE

HÔTEL

- HÔTEL - BÂTIMENT EXISTANT
- HÔTEL - NOUVELLE CONSTRUCTION

RÉSIDENTIEL

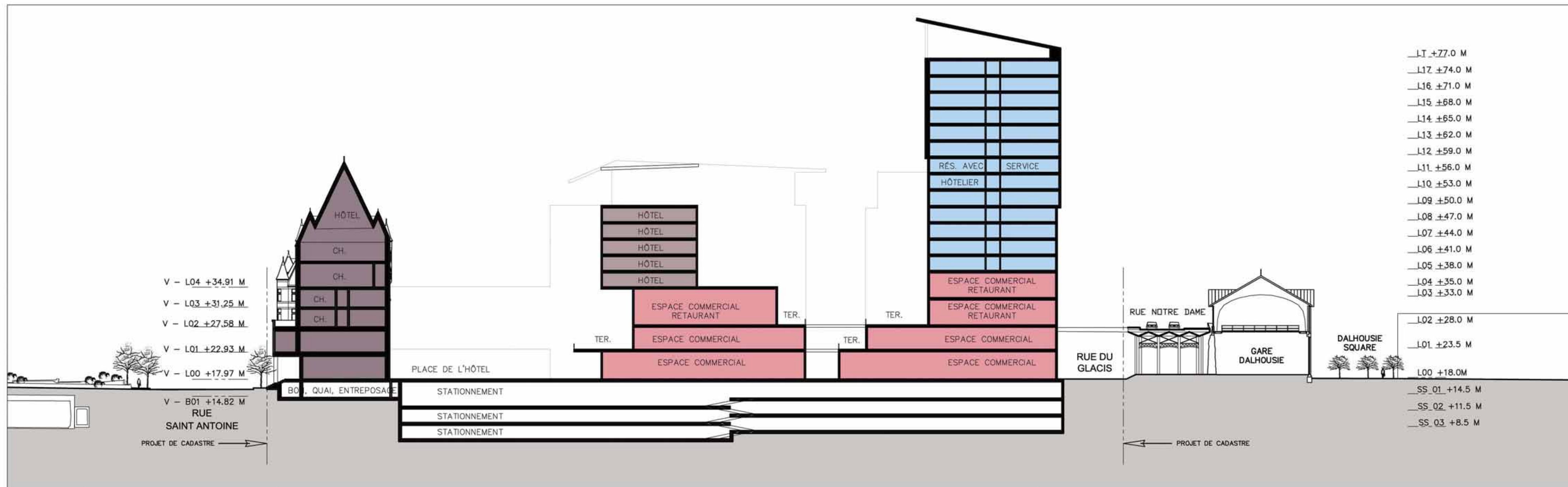
- TOUR RÉSIDENTIELLE
- RÉSIDENTIEL AVEC SERVICE HÔTELIER
- LOFTS
- MAISONS DE VILLE

ESPACE PUBLIC

- PLACE/ CIRCULATION EXTERIEURE

TERRASSES

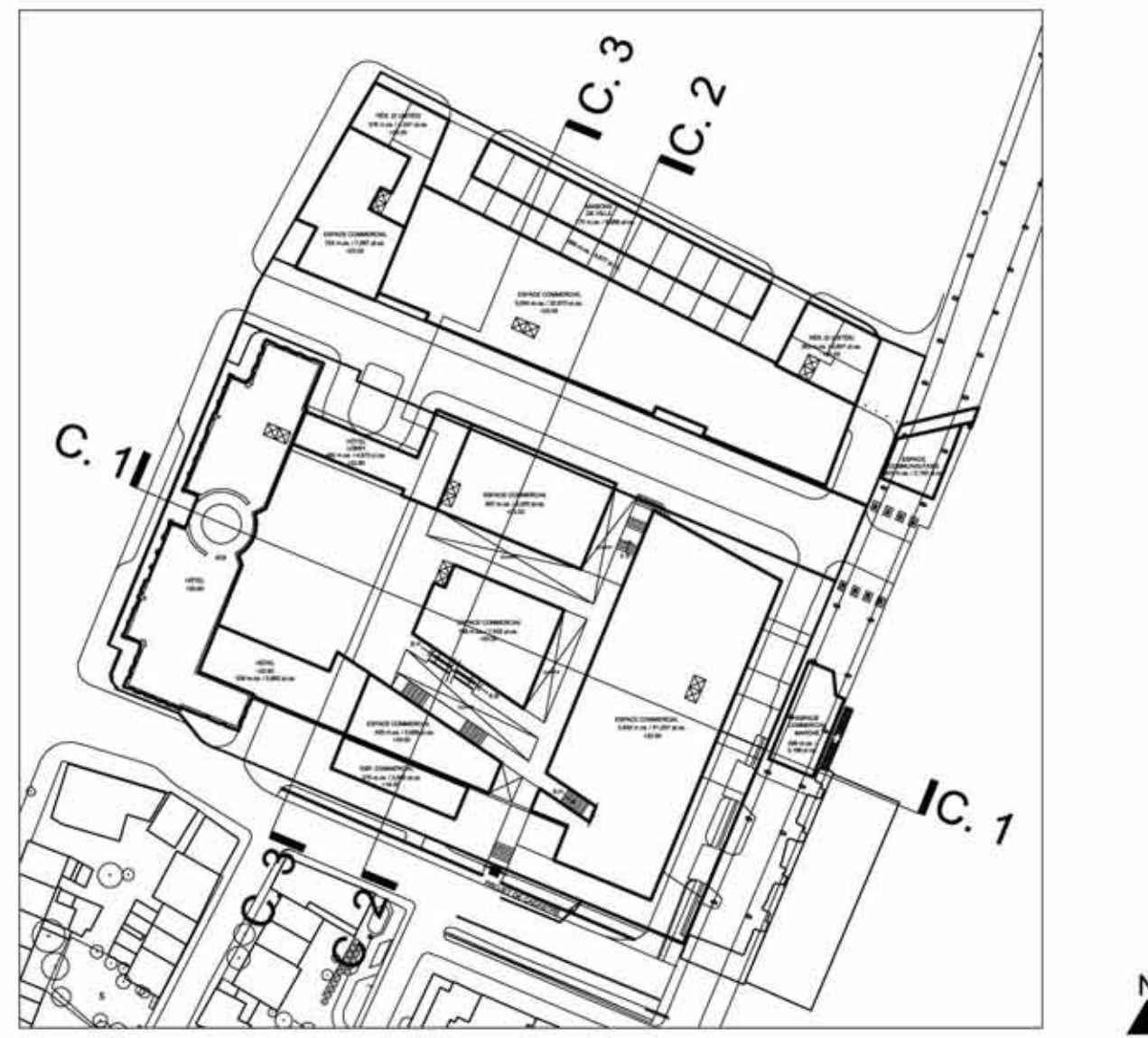
- TERRASSES PRIVÉES
- TERRASSES TRANSFORMABLES INTÉRIEURES/ EXTÉRIEURES



PROJET VIGER
Montréal, Québec, Canada

Étude d'impact sur la circulation: Tecsubit
 Étude d'impact économique: Sécor Conseil
 Programmation commerce de détail: MXD Development Strategists
 Design commerce de détail: GHA Shoppingscapes
 Étude archéologique: Arkéos Inc.
 Étude patrimoniale: M. Brodeur Consultant Inc. en collaboration avec Jacques Lachapelle, historien de l'architecture
 Architecte paysagiste: Claude Cormier Architectes paysagistes Inc.
 Architecte du plan d'ensemble: The Jerde Partnership en collaboration avec Consortium Arcop/ Cardinal Hardy Architectes
 Relation avec la communauté: Verreault Bénard Conseils
 Gestion de projet: Hines
 Propriétaire: Viger DMC International

Titre du Dessin: Coupe 1
 feuille: C-01 rév: R-01
 Echelle: 1:500
 Date: 2007-08-07



ESPACE COMMERCIAL

ESPACE COMMERCIAL

ESPACE COMMERCIAL/ COMMUNAUTAIRE

HÔTEL

HÔTEL - BÂTIMENT EXISTANT

HÔTEL - NOUVELLE CONSTRUCTION

RÉSIDENTIEL

TOUR RÉSIDENTIELLE

RÉSIDENTIEL AVEC SERVICE HÔTELIER

LOFTS

MAISONS DE VILLE

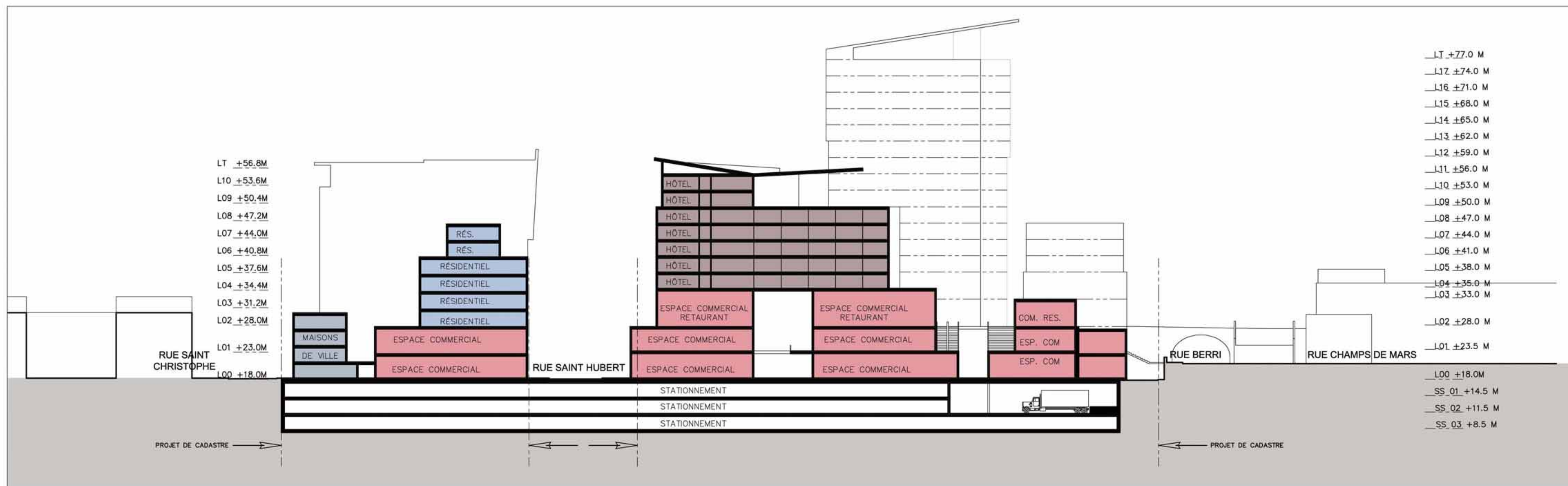
ESPACE PUBLIC

PLACE/ CIRCULATION EXTERIEURE

TERRASSES

TERRASSES PRIVÉES

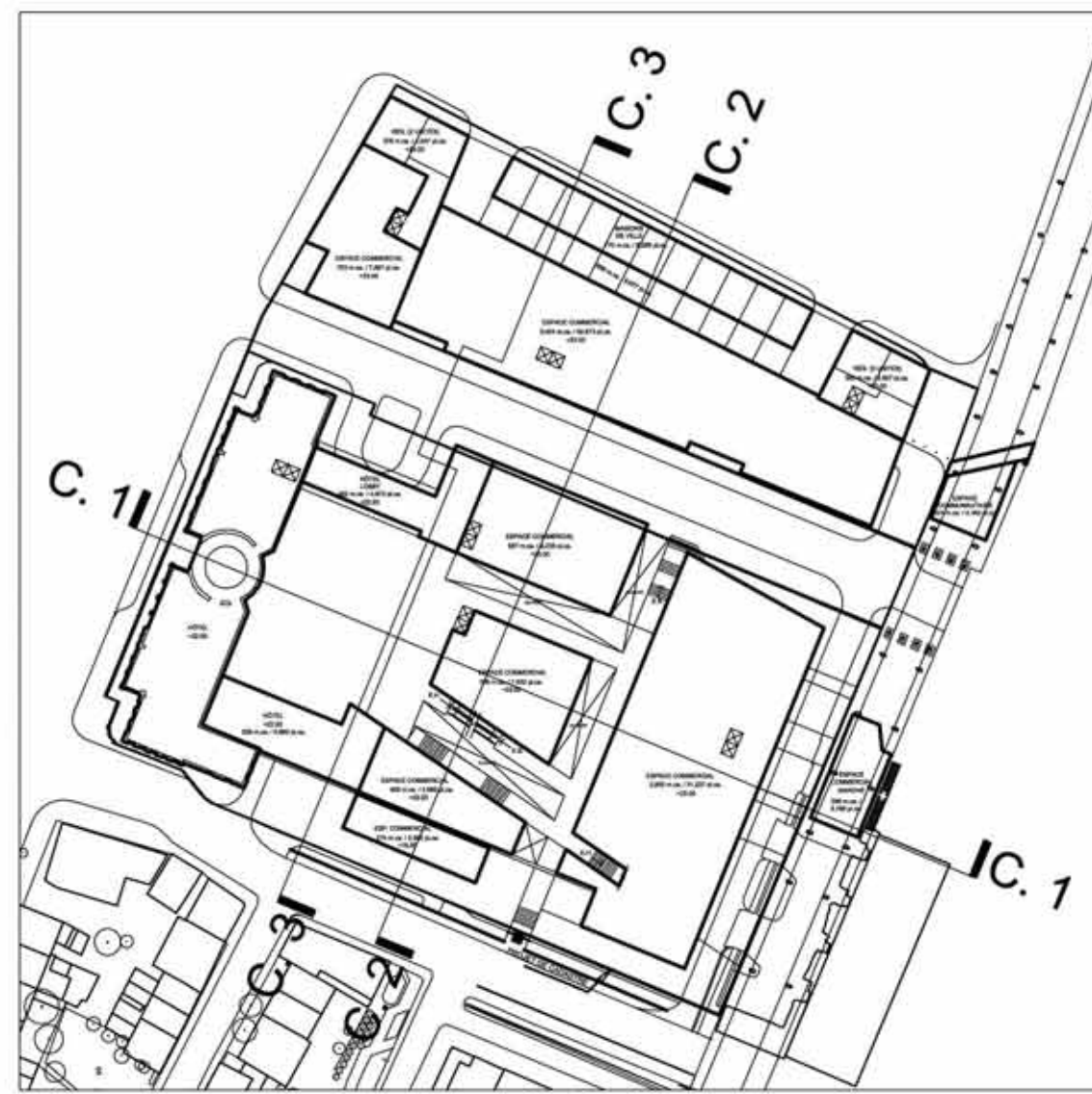
TERRASSES TRANSFORMABLES
INTÉRIEURES/ EXTÉRIEURES



PROJET VIGER
Montréal, Québec, Canada

Étude d'impact sur la circulation: Tecsuil
 Étude d'impact économique: Sécor Conseil
 Programmation commerce de détail: MXD Development Strategists
 Design commerce de détail: GHA Shoppingscapes
 Étude archéologique: Arkéos Inc.
 Étude patrimoniale: M. Brodeur Consultant Inc. en collaboration avec Jacques Lachapelle, historien de l'architecture
 Architecte paysagiste: Claude Cormier Architectes paysagistes Inc.
 Architecte du plan d'ensemble: The Jerde Partnership en collaboration avec Consortium Arcop/ Cardinal Hardy Architectes
 Relation avec la communauté: Verreault Bénéard Conseils
 Gestion de projet: Hines
 Propriétaire: Viger DMC International

Titre du Dessin: **Coupe 2**
 feuille: **C-02** rév: R-01
 Echelle: 1:500
 Date: 2007-08-07



ESPACE COMMERCIAL

- ESPACE COMMERCIAL
- ESPACE COMMERCIAL/ COMMUNAUTAIRE

HÔTEL

- HÔTEL - BÂTIMENT EXISTANT
- HÔTEL - NOUVELLE CONSTRUCTION

RÉSIDENTIEL

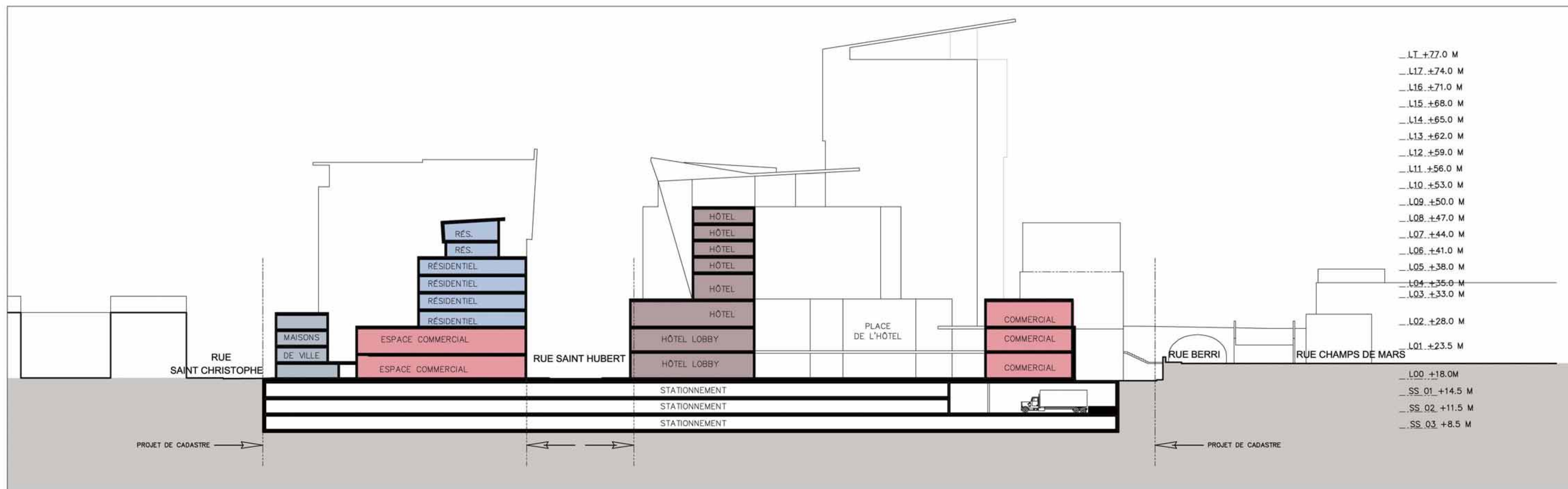
- TOUR RÉSIDENTIELLE
- RÉSIDENTIEL AVEC SERVICE HÔTELIER
- LOFTS
- MAISONS DE VILLE

ESPACE PUBLIC

- PLACE/ CIRCULATION EXTERIEURE

TERRASSES

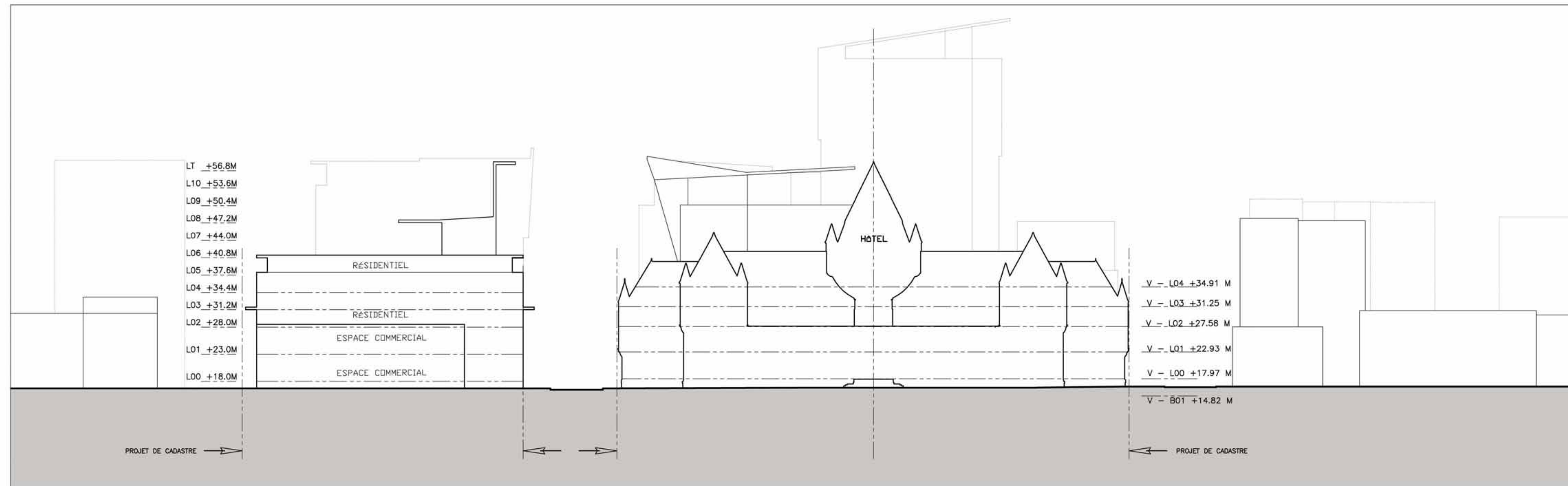
- TERRASSES PRIVÉES
- TERRASSES TRANSFORMABLES INTÉRIEURES/ EXTERIEURES



PROJET VIGER
Montréal, Québec, Canada

Étude d'impact sur la circulation: Tecsub
 Étude d'impact économique: Sécor Conseil
 Programmation commerce de détail: MXD Development Strategists
 Design commerce de détail: GHA Shoppingscapes
 Étude archéologique: Arkéos Inc.
 Étude patrimoniale: M. Brodeur Consultant Inc. en collaboration avec Jacques Lachapelle, historien de l'architecture
 Architecte paysagiste: Claude Cormier Architectes paysagistes Inc.
 Architecte du plan d'ensemble: The Jerde Partnership en collaboration avec Consortium Arcop/ Cardinal Hardy Architectes
 Relation avec la communauté: Verreault Bénard Conseils
 Gestion de projet: Hines
 Propriétaire: Viger DMC International

Titre du Dessin: Coupe 3
 feuille: C-03
 échelle: 1:500
 Date: 2007-08-07
 n°: R-01



PROJET VIGER
Montréal, Québec, Canada

Étude d'impact sur la circulation: Tecsuult
 Étude d'impact économique: Sécor Conseil
 Programmation commerce de détail: MXD Development Strategists
 Design commerce de détail: GHA Shoppingscapes
 Étude archéologique: Arkéos Inc.
 Étude patrimoniale: M. Brodeur Consultant Inc. en collaboration avec Jacques Lachapelle, historien de l'architecture
 Architecte paysagiste: Claude Cormier Architectes paysagistes Inc.
 Architecte du plan d'ensemble: The Jerde Partnership en collaboration avec Consortium Arcop/ Cardinal Hardy Architectes
 Relation avec la communauté: Verreault Bénard Conseils
 Gestion de projet: Hines
 Propriétaire: Viger DMC International

Annexe B

Rue St. Antoine-Elev. Volumétrie Nord

Titre du Dessin:

feuille: **E-01** rév: R-01

Echelle: 1:500
Date: 2007-08-07

ESPACE COMMERCIAL

- ESPACE COMMERCIAL
- ESPACE COMMERCIAL/ COMMUNAUTAIRE

HÔTEL

- HÔTEL - BÂTIMENT EXISTANT
- HÔTEL - NOUVELLE CONSTRUCTION

RÉSIDENTIEL

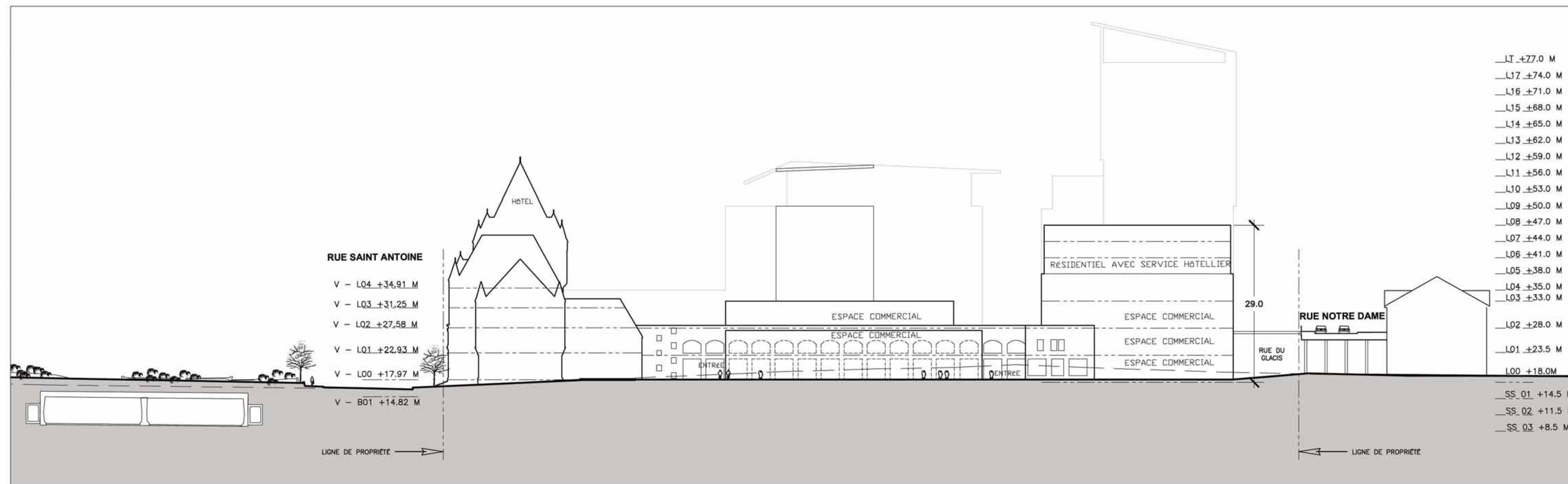
- TOUR RÉSIDENTIELLE
- RÉSIDENTIEL AVEC SERVICE HÔTELLIER
- LOFTS
- MAISONS DE VILLE

ESPACE PUBLIC

- PLACE/ CIRCULATION EXTERIEURE

TERRASSES

- TERRASSES PRIVÉES
- TERRASSES TRANSFORMABLES INTÉRIEURES/ EXTÉRIEURES



PROJET VIGER
Montréal, Québec, Canada

Étude d'impact sur la circulation: Tecsuult
 Étude d'impact économique: Sécor Conseil
 Programmation commerce de détail: MXD Development Strategists
 Design commerce de détail: GHA Shoppingscapes
 Étude archéologique: Arkéos Inc.
 Étude patrimoniale: M. Brodeur Consultant Inc. en collaboration avec Jacques Lachapelle, historien de l'architecture
 Architecte paysagiste: Claude Cormier Architectes paysagistes Inc.
 Architecte du plan d'ensemble: The Jerde Partnership en collaboration avec Consortium Arcop/ Cardinal Hardy Architectes
 Relation avec la communauté: Verreault Bénéard Conseils
 Gestion de projet: Hines
 Propriétaire: Viger DMC International

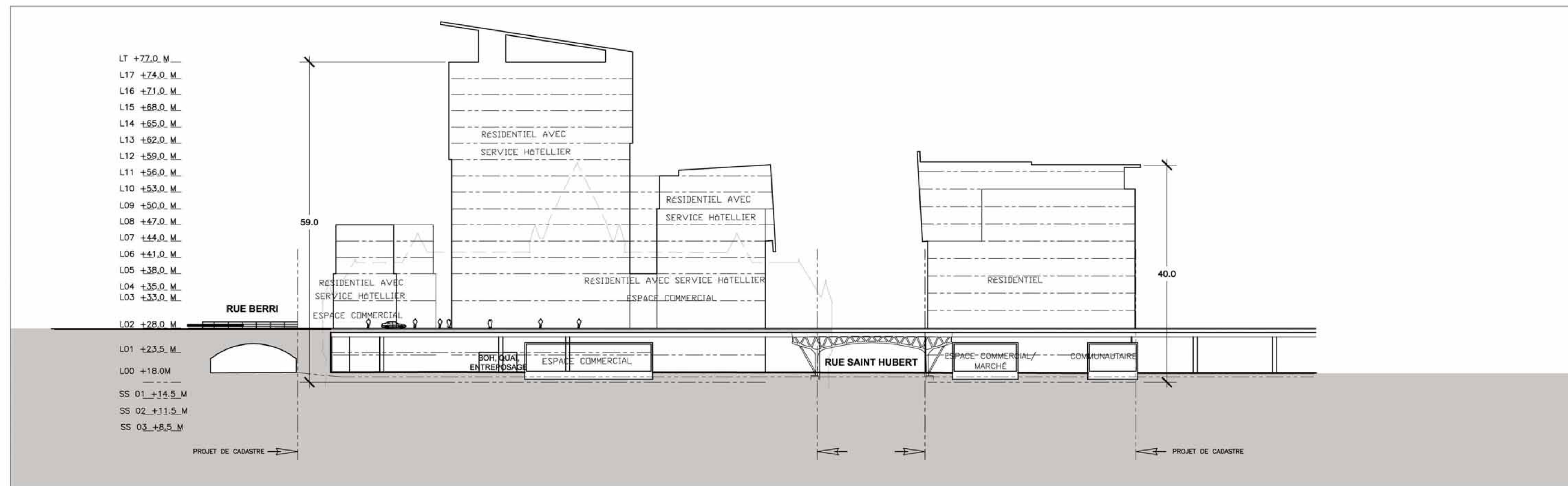
Rue Berri-Elevation Volumétrique Ouest

Titre du Dessin:

feuille: **E-02** rév: R-01

Annexe B

Echelle: 1:500
Date: 2007-08-15



PROJET VIGER
Montréal, Québec, Canada

Étude d'impact sur la circulation: Tecsuult
 Étude d'impact économique: Sécor Conseil
 Programmation commerce de détail: MXD Development Strategists
 Design commerce de détail: GHA Shoppingscapes
 Étude archéologique: Arkéos Inc.
 Étude patrimoniale: M. Brodeur Consultant Inc. en collaboration avec Jacques Lachapelle, historien de l'architecture
 Architecte paysagiste: Claude Cormier Architectes paysagistes Inc.
 Architecte du plan d'ensemble: The Jerde Partnership en collaboration avec Consortium Arcop/ Cardinal Hardy Architectes
 Relation avec la communauté: Verreault Bénéard Conseils
 Gestion de projet: Hines
 Propriétaire: Viger DMC International

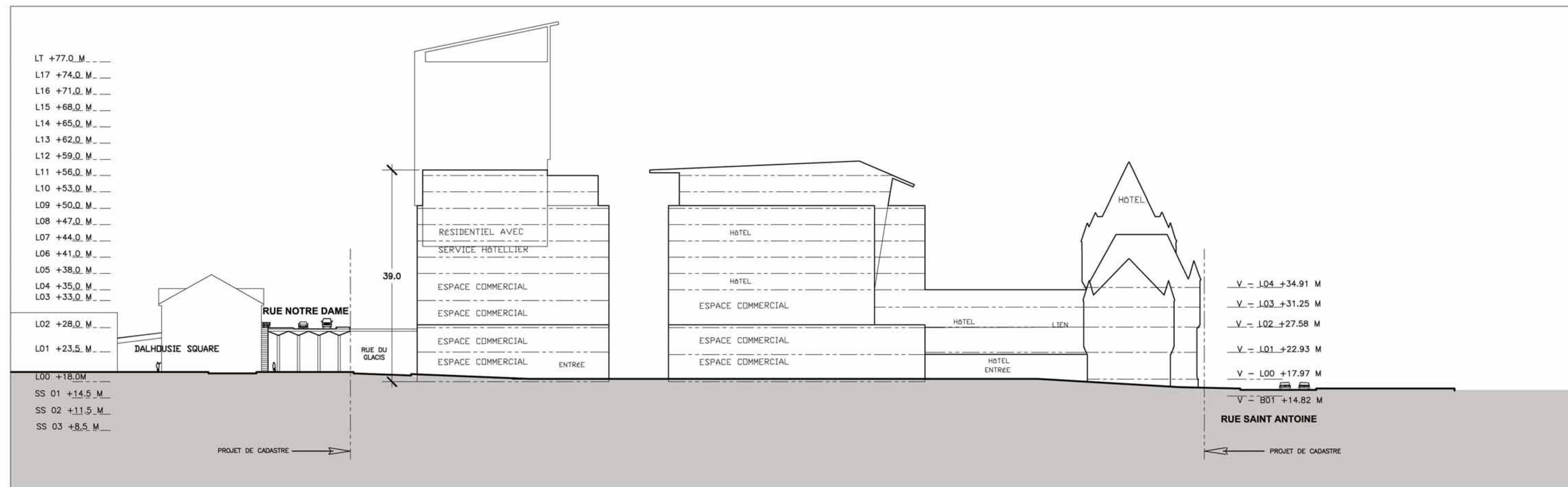
Rue Notre Dame-Elev. Volumétrique Sud

Titre du Dessin:

feuille: **E-03** rév: R-01

Annexe B

Echelle: 1:500
Date: 2007-08-07



PROJET VIGER
Montréal, Québec, Canada

Étude d'impact sur la circulation: Tecsuult
 Étude d'impact économique: Sécor Conseil
 Programmation commerce de détail: MXD Development Strategists
 Design commerce de détail: GHA Shoppingscapes
 Étude archéologique: Arkéos Inc.
 Étude patrimoniale: M. Brodeur Consultant Inc. en collaboration avec Jacques Lachapelle, historien de l'architecture
 Architecte paysagiste: Claude Cormier Architectes paysagistes Inc.
 Architecte du plan d'ensemble: The Jerde Partnership en collaboration avec Consortium Arcop/ Cardinal Hardy Architectes
 Relation avec la communauté: Verreault Bénéard Conseils
 Gestion de projet: Hines
 Propriétaire: Viger DMC International

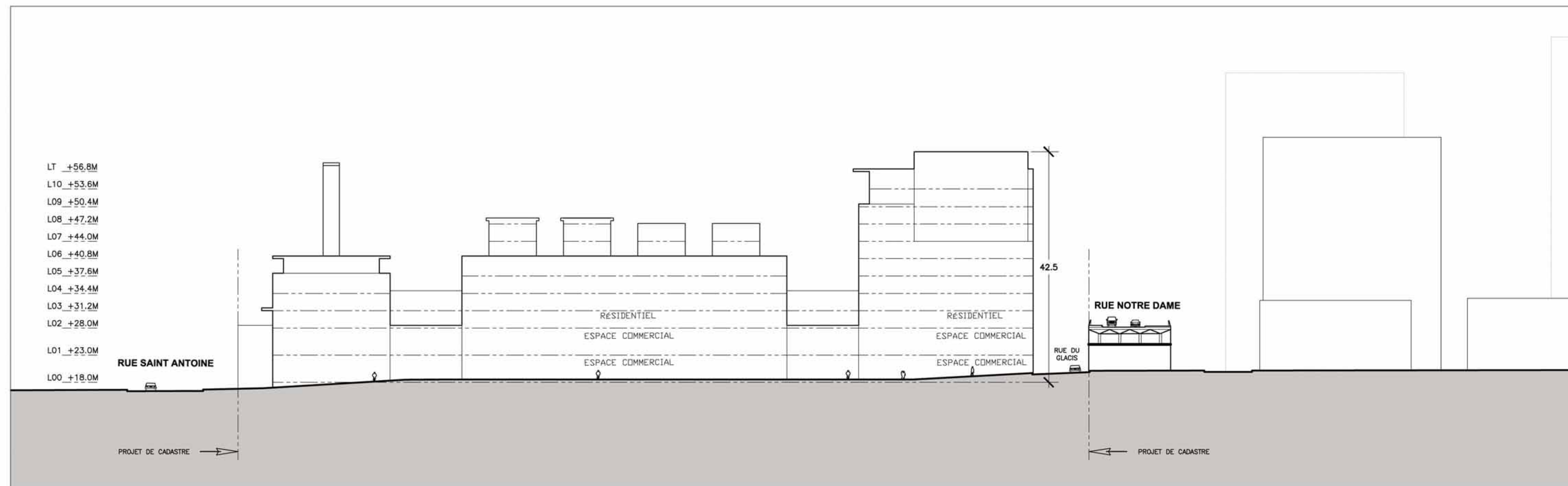
Rue St. Hubert - Elev. Volumétrique Ouest

Titre du Dessin:

feuille: **E-04** rév: R-01

Annexe B

Echelle: 1:500
Date: 2007-08-07



PROJET VIGER
Montréal, Québec, Canada

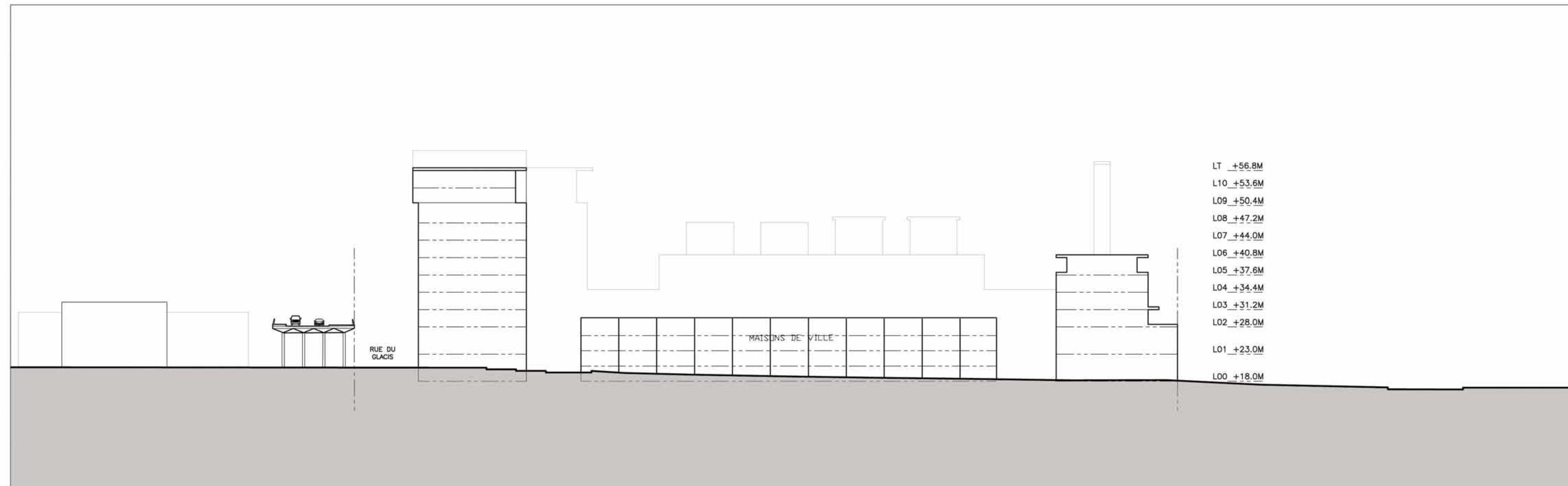
Étude d'impact sur la circulation: Tecsuil
 Étude d'impact économique: Sécor Conseil
 Programmation commerce de détail: MXD Development Strategists
 Design commerce de détail: GHA Shoppingscapes
 Étude archéologique: Arkéos Inc.
 Étude patrimoniale: M. Brodeur Consultant Inc. en collaboration avec Jacques Lachapelle, historien de l'architecture
 Architecte paysagiste: Claude Cormier Architectes paysagistes Inc.
 Architecte du plan d'ensemble: The Jerde Partnership en collaboration avec Consortium Arcop/ Cardinal Hardy Architectes
 Relation avec la communauté: Verreault Bénard Conseils
 Gestion de projet: Hines
 Propriétaire: Viger DMC International

Rue St. Hubert-Elev. Volumétrique Est

Titre du Dessin: révisé

feuille: **E-05** R-01

Echelle: 1:500
Date: 2007-08-07



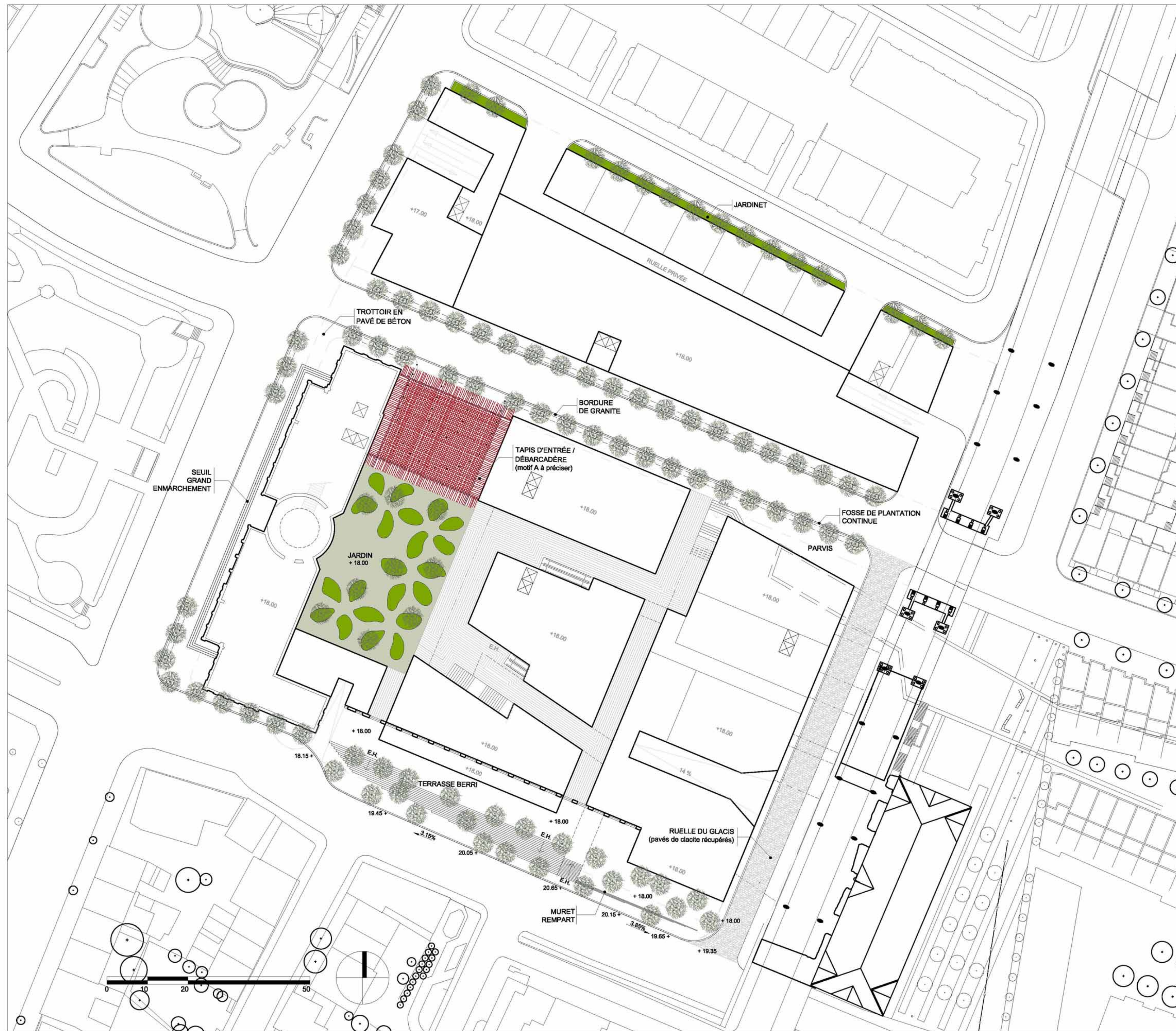
PROJET VIGER
Montréal, Québec, Canada

Étude d'impact sur la circulation: Tecsuit
 Étude d'impact économique: Sécor Conseil
 Programmation commerce de détail: MXD Development Strategists
 Design commerce de détail: GHA Shoppingscapes
 Étude archéologique: Arkéos Inc.
 Étude patrimoniale: M. Brodeur Consultant Inc. en collaboration avec Jacques Lachapelle, historien de l'architecture
 Architecte paysagiste: Claude Cormier Architectes paysagistes Inc.
 Architecte du plan d'ensemble: The Jerde Partnership en collaboration avec Consortium Arcop/ Cardinal Hardy Architectes
 Relation avec la communauté: Verreault Bénard Conseils
 Gestion de projet: Hines
 Propriétaire: Viger DMC International

Rue St. Christophe-Elev. Volumétrique Est

Titre du Dessin: feuille: **E-06** rév: R-01

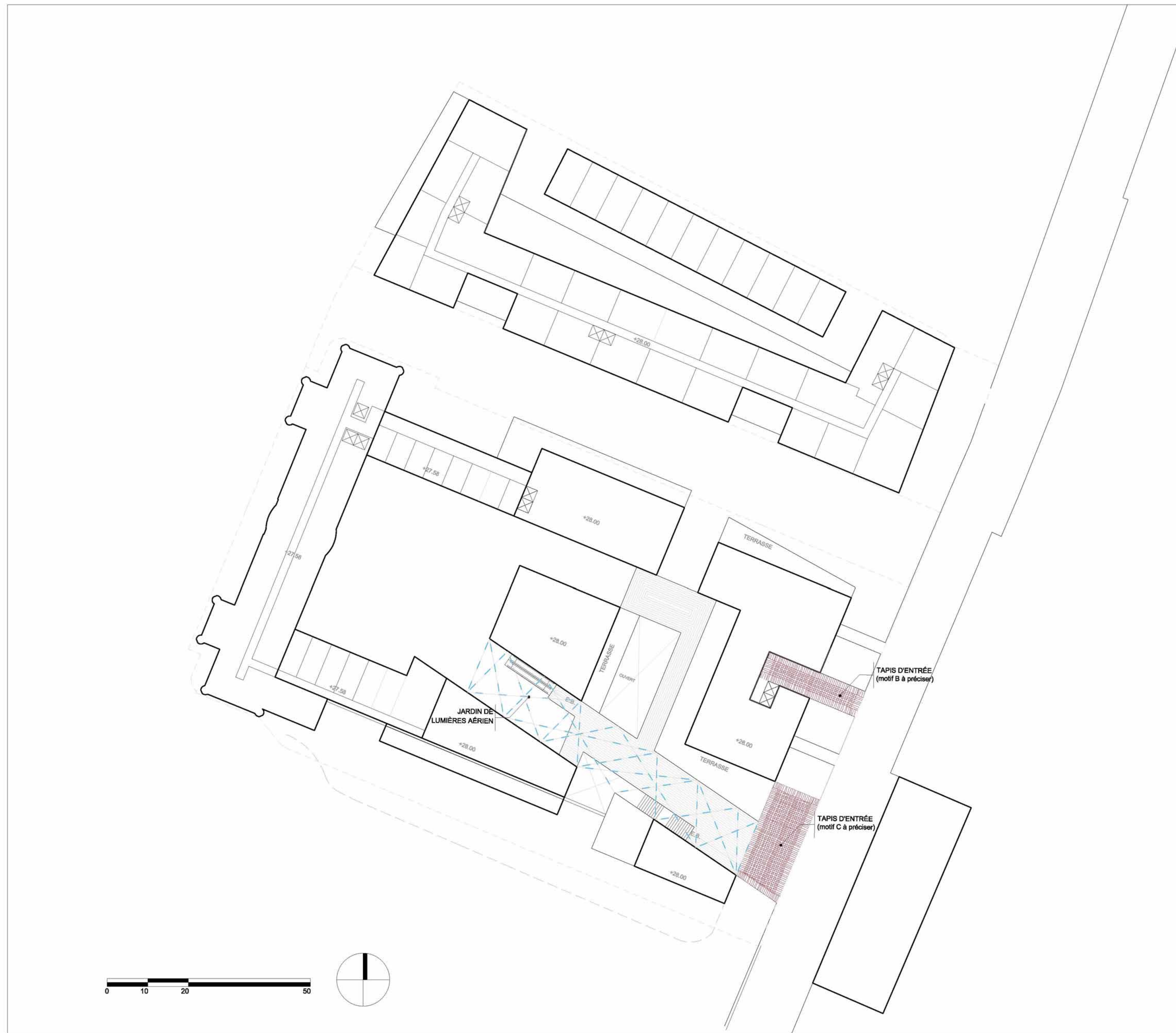
Echelle: 1:500
Date: 2007-08-07



PROJET VIGER
Montréal, Québec, Canada

Étude d'impact sur la circulation: Tecsult	Étude d'impact économique: Sécor Conseil	Programmation commerce de détail: MXD Development Strategists	Design commerce de détail: GHA Shoppingscapes	Étude archéologique: Arkéos Inc.	Étude patrimoniale: M. Brodeur Consultant Inc. en collaboration avec Jacques Lachapelle, historien de l'architecture	Architecte paysagiste: Claude Cormier Architectes paysagistes Inc.	Architecte du plan d'ensemble: The Jerde Partnership en collaboration avec Consortium Arcop/ Cardinal Hardy Architectes	Relation avec la communauté: Verreault Bénéard Conseils	Gestion de projet: Hines	Propriétaire: Viger DMC International
---	---	--	--	-------------------------------------	--	--	---	--	-----------------------------	--

Titre du Dessin:
ESPACES EXTÉRIEURS
feuille: **L-00** n°: **R-00**
Echelle: 1:500
Date: 2007-08-07



PROJET VIGER
Montréal, Québec, Canada

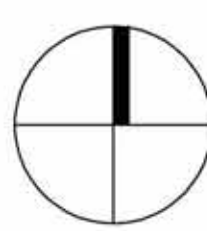
Étude d'impact sur la circulation: Tecsult	Étude d'impact économique: Sécor Conseil	Programmation commerce de détail: MXD Development Strategists	Design commerce de détail: GHA Shoppingscapes	Étude archéologique: Arkéos Inc.	Étude patrimoniale: M. Brodeur Consultant Inc. en collaboration avec Jacques Lachapelle, historien de l'architecture	Architecte paysagiste: Claude Cormier Architectes paysagistes Inc.	Architecte du plan d'ensemble: The Jerde Partnership en collaboration avec Consortium Arcop/ Cardinal Hardy Architectes	Relation avec la communauté: Verreault Bénard Conseils	Gestion de projet: Hines	Propriétaire: Viger DMC International
---	---	--	--	-------------------------------------	--	--	---	---	-----------------------------	--

Titre ou Dessin:
ESPACES EXTÉRIEURS
feuille: **L-02** rév: **R-00**
Echelle: 1:500
Date: 2007-08-07



SS02

SUPERFICIE:
 14897 m.ca.
 160349 pl.ca.
 nombre de voitures 538



PROJET VIGER
 Montréal, Québec, Canada

Étude d'impact sur la circulation: Tecsub
 Étude d'impact économique: Sécor Conseil
 Programmation commerce de détail: MXD Development Strategists
 Design commerce de détail: GHA Shoppingscapes
 Étude archéologique: Arkéos Inc.
 Étude patrimoniale: M. Brodeur Consultant Inc. en collaboration avec Jacques Lachapelle, historien de l'architecture
 Architecte paysagiste: Claude Cormier Architectes paysagistes Inc.
 Architecte du plan d'ensemble: The Jerde Partnership en collaboration avec Consortium Arcop/ Cardinal Hardy Architectes
 Relation avec la communauté: Verreault Bénard Conseils
 Gestion de projet: Hines
 Propriétaire: Viger DMC International

Titre du Dessin:
PLAN 2ieme SOUS-SOL

feuille: **SS-02** rév: R-01

Annexe B

Echelle: 1:500
 Date: 2007-08-07

