

ÉTUDE SITE CONTRECOEUR
présentation 10 juillet 2006.rev 1

ARCHITECTURE + DESIGN

Edifica

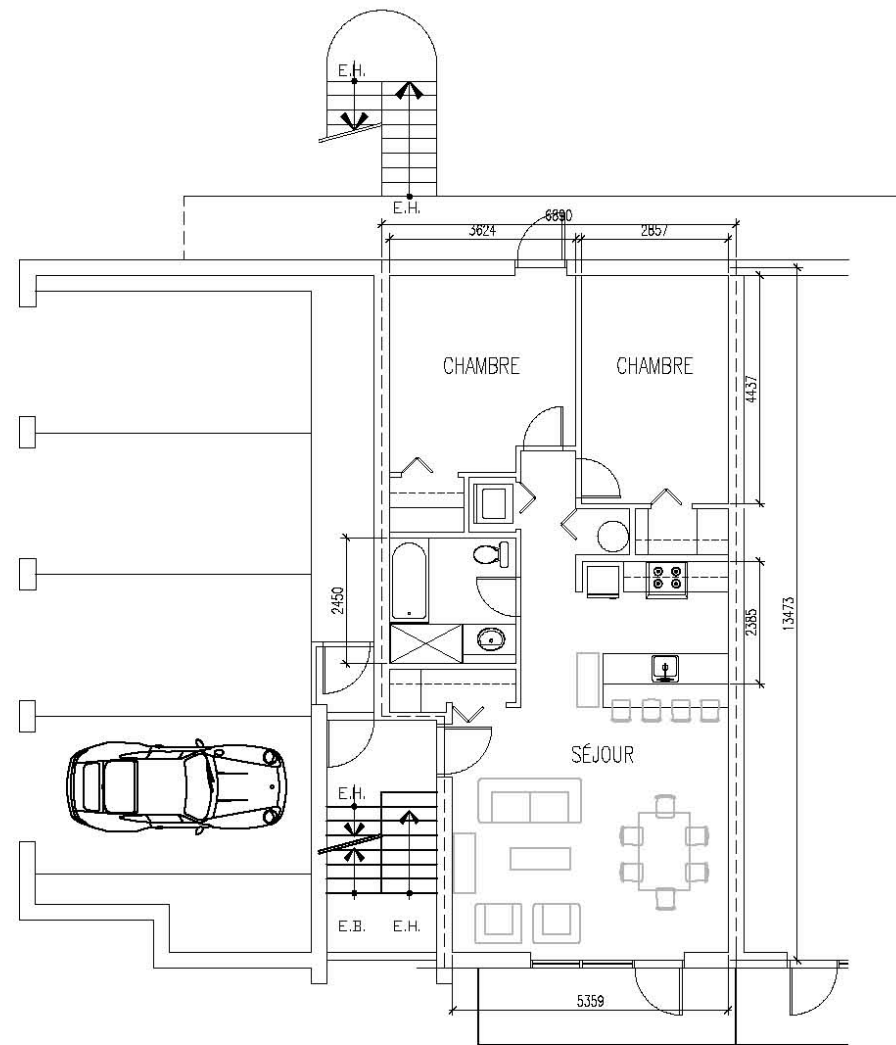
T 514.844.6611
F 514.844.7646

CLIENT



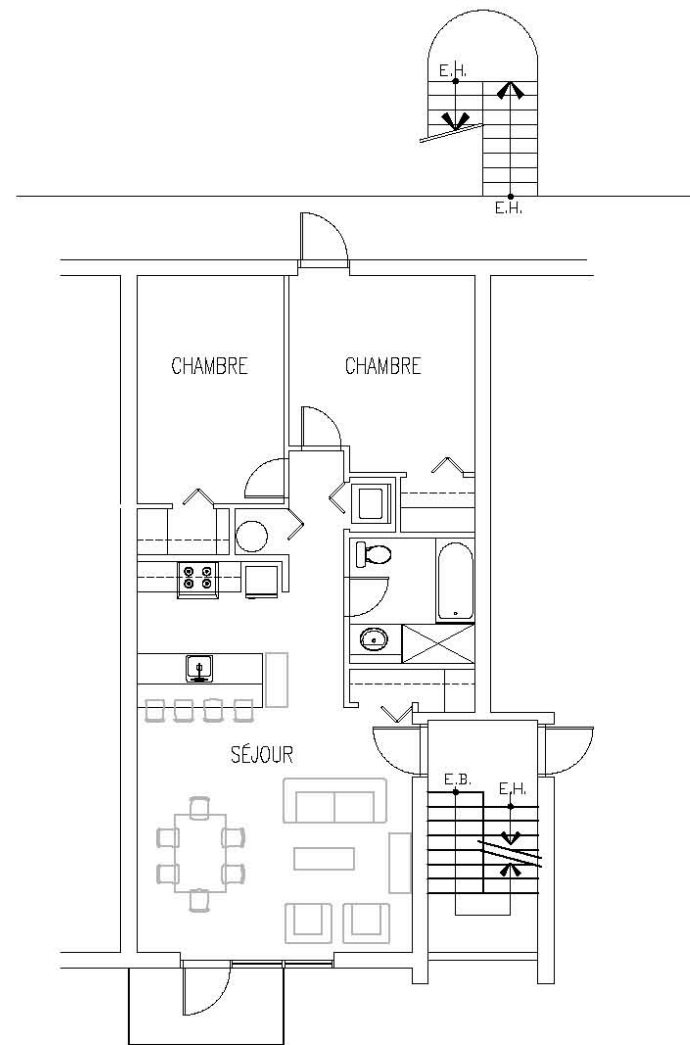
un architecture

400 avenue Atlantic, bureau 200, Montréal, Québec, H2V 1A5
tel 514.331.6490 f 514.331.6927
architectes@lbarchi.ca www.unarchitecture.com



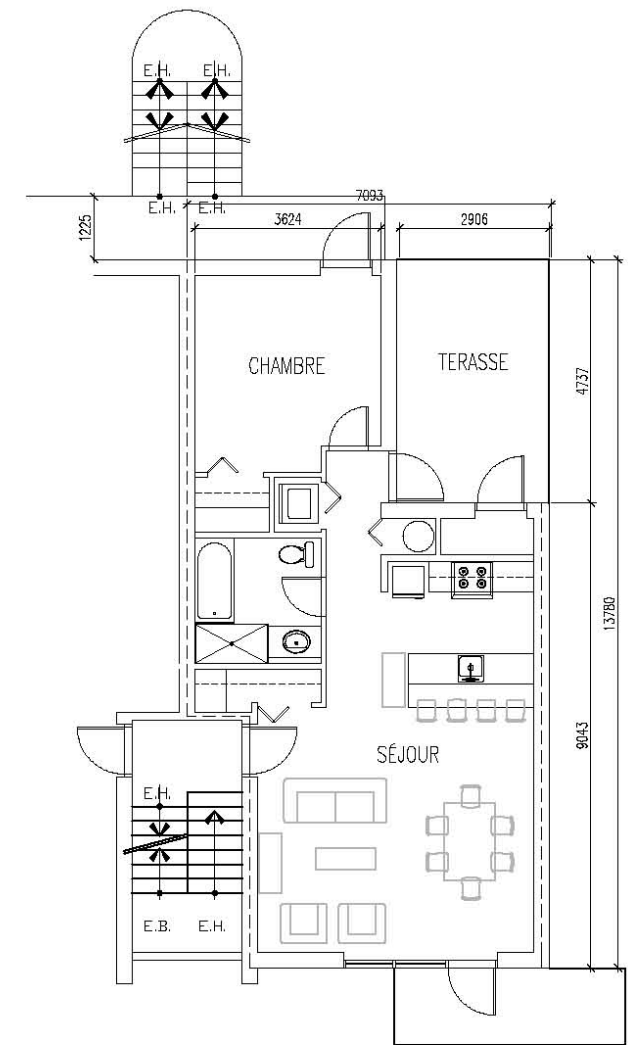
SOUS-SOL (EXTRÉMITÉS)

2 chambres :
89 m2
958 pi2



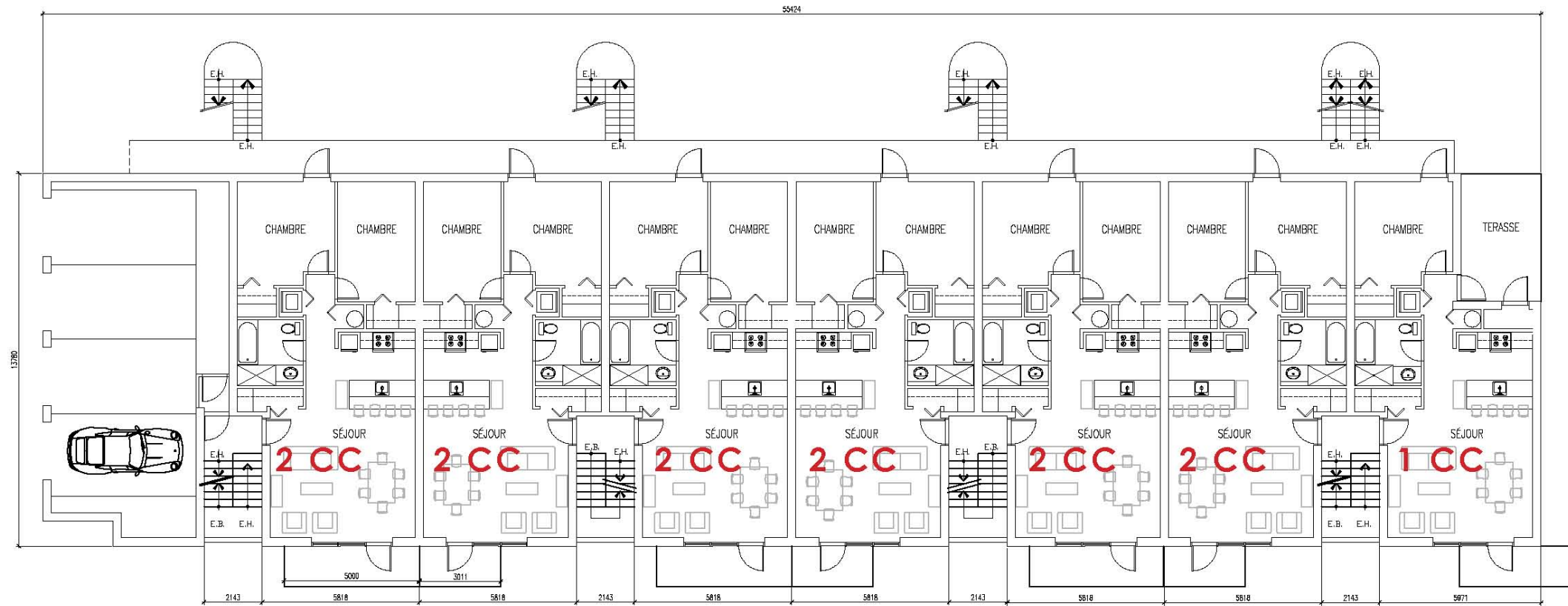
REZ-DE-CHAUSSÉE 2cc

2 chambres :
89 m2
958 pi2



REZ-DE-CHAUSSÉE 1cc

1 chambre :
76 m2 (818 pi2)



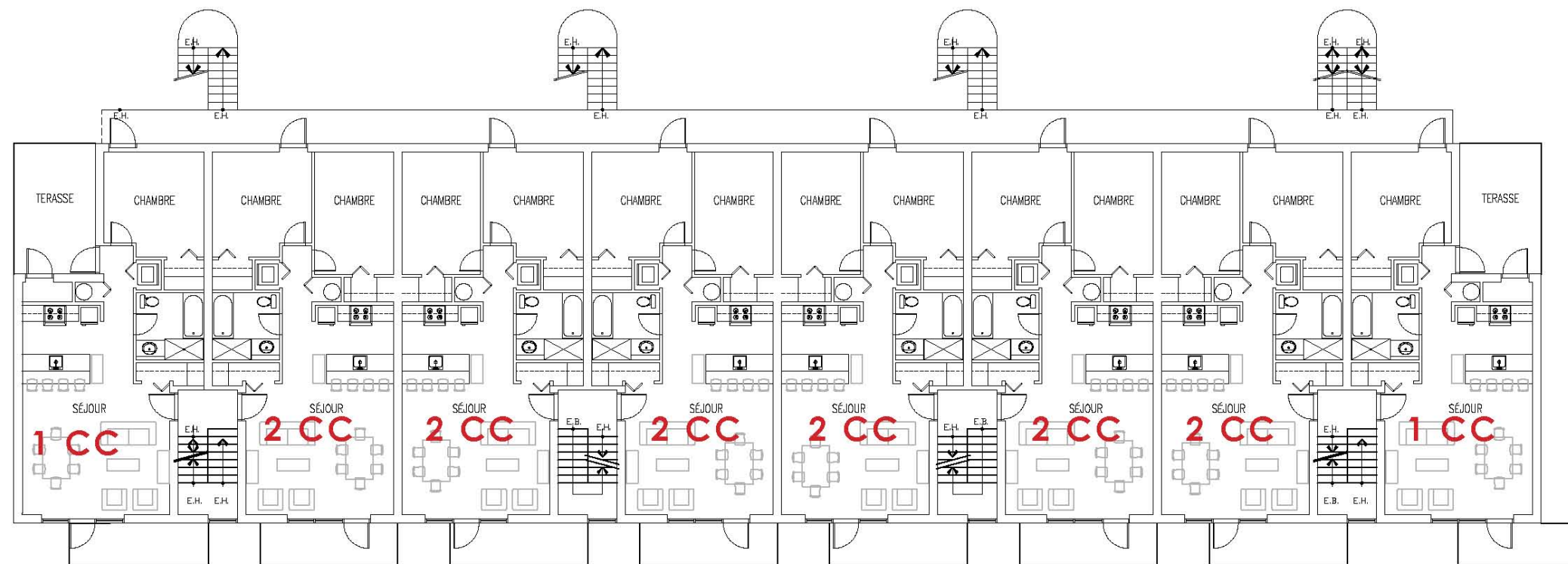
plan du rez-de-chaussée 1:200

CARACTÉRISTIQUES

4 étages dont un demi sous sol
stationnements intégrés au sous sol sous un logement de coin

7 x 1 chambre à coucher
24 x 2 chambres à coucher

total
31 unités - 4 stationnements
30 unités - 8 stationnements
32 unités - 0 stationnement



plan d'étages 1:200

ARCHITECTURE + DESIGN

Aedifica

T 514. 844.6611
F 514. 844.7646

PROJET

ÉTUDE SITE CONTRECOEUR

DESSIN

plan du rez-de-chaussée

ÉCHELLE

1/150

RÉVISION

00 14/06/2006
01 19/06/2006
02 26/06/2006

DATE

PAGE

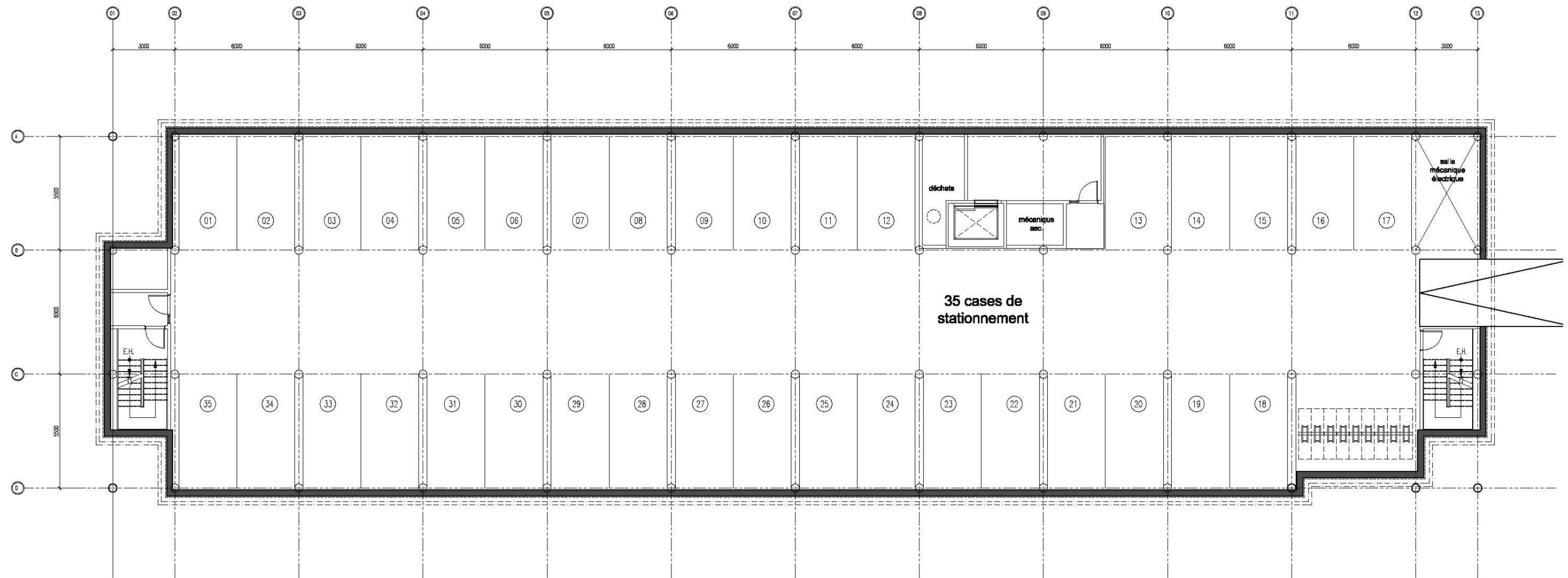
4

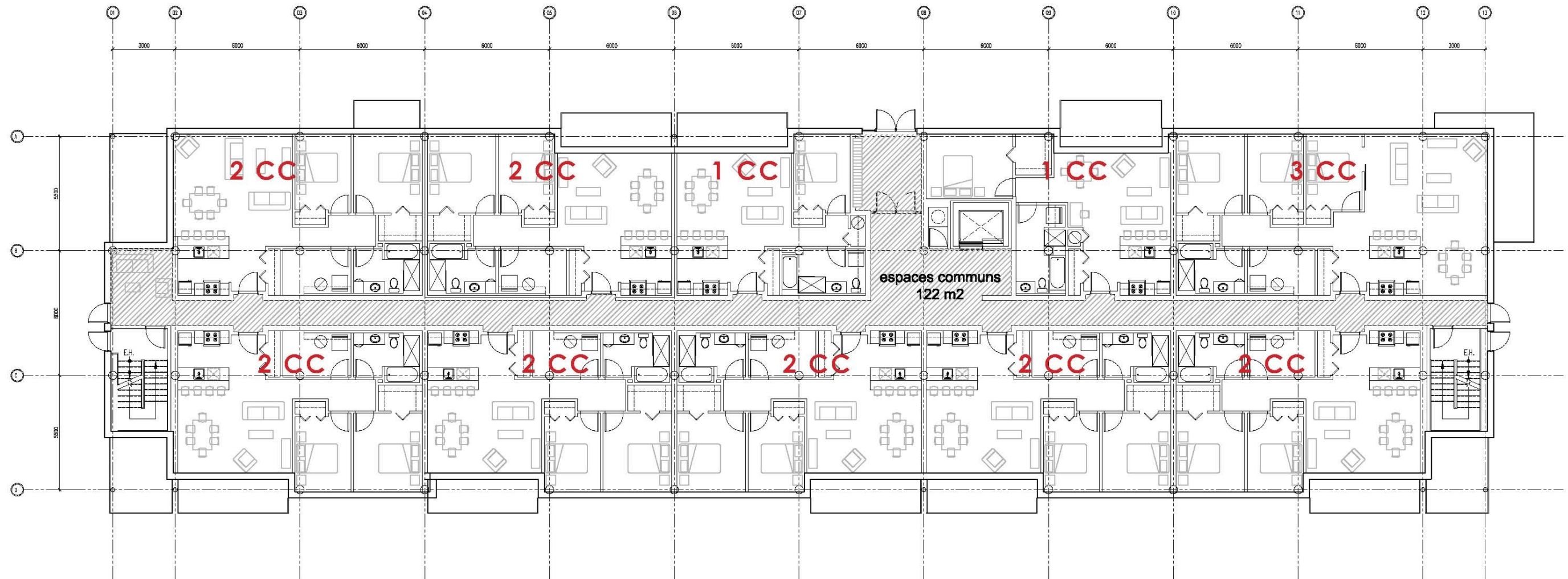
CLIENT



un architecture

400 avenue Atlantic, bureau 200, Montréal, Québec, H2V 1A5
tel 514.331.6490 f 514.331.6927
architectes@barchi.ca www.unarchitecture.com





ARCHITECTURE + DESIGN

Aedifica

T 514.844.6611
F 514.844.7646

PROJET
ÉTUDE SITE CONTRECŒUR

DESSIN
plan du RDC

ÉCHELLE
1: 200

RÉVISION	DATE
00	14/06/2006
01	19/06/2006
02	26/06/2006
03	04/07/2006
04	10/07/2006

PAGE

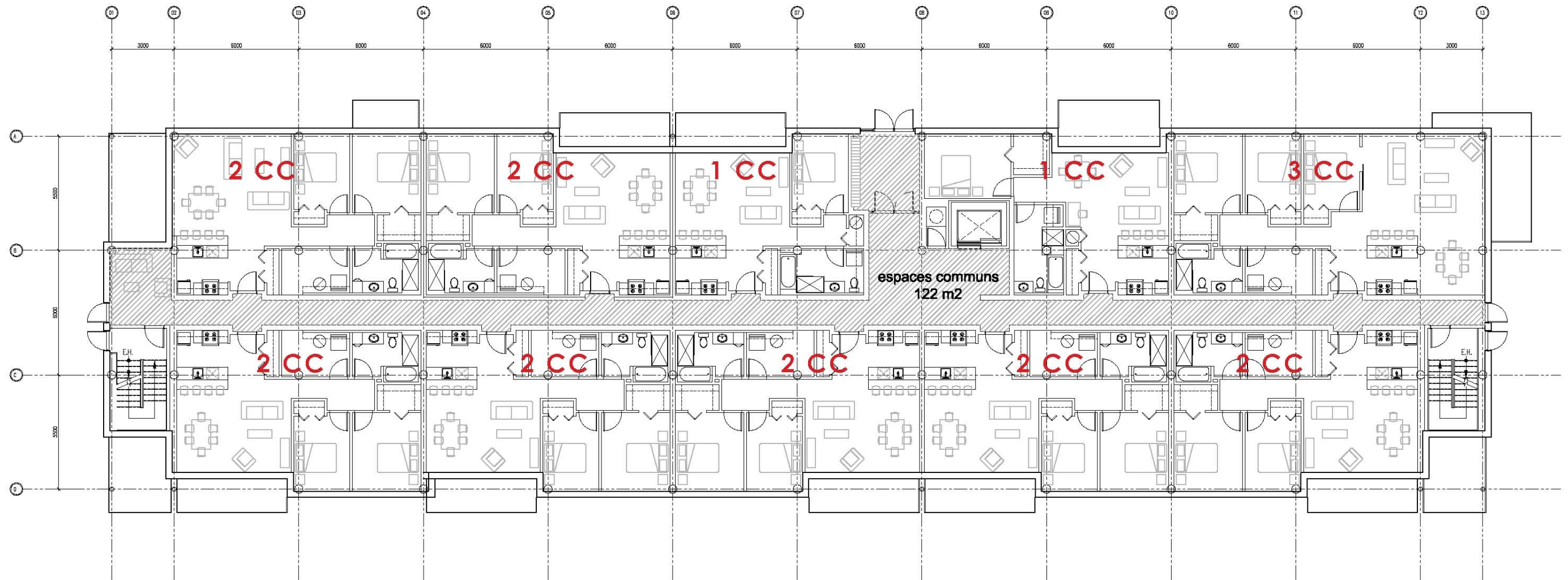
6

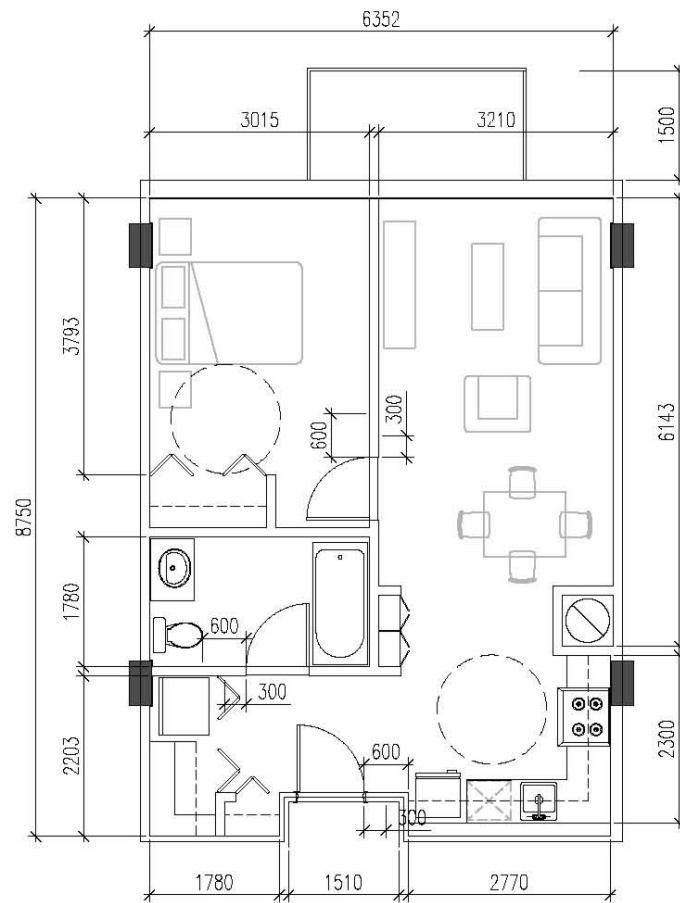
CLIENT



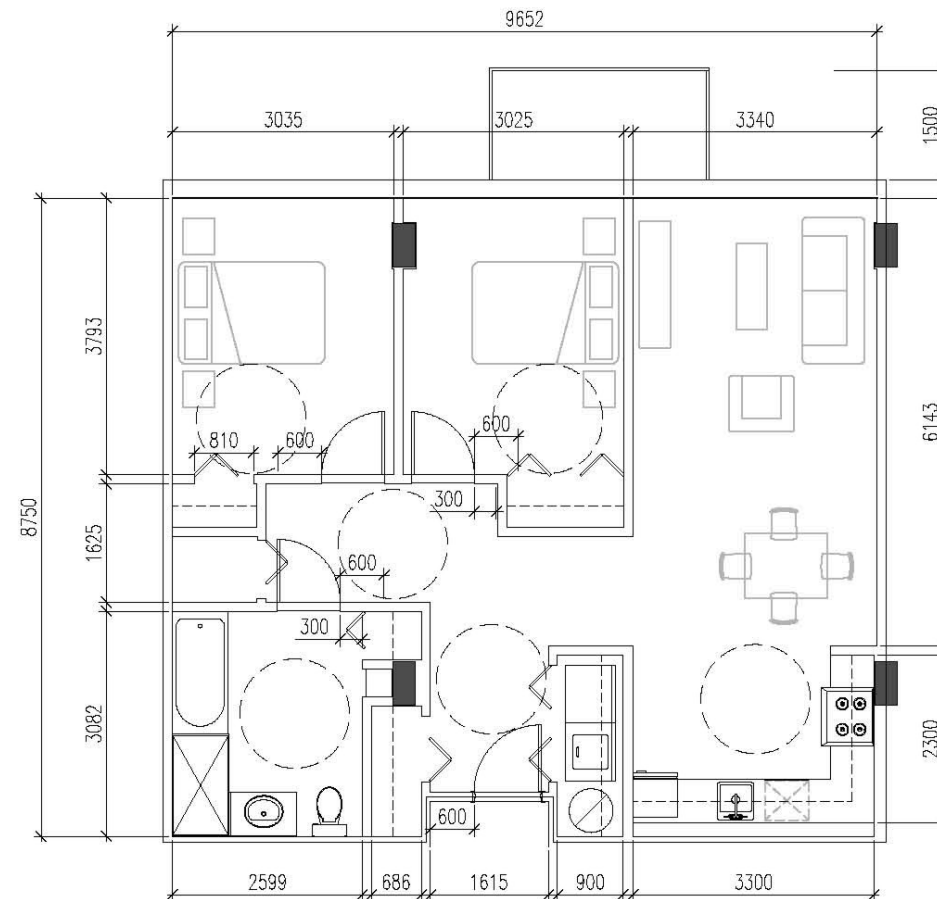
un architecture

400 avenue Atlant'ic, bureau 200, Montréal, Québec, H2V 1A5
tel 514.331.6490 f 514.331.6927
architectes@barchi.ca www.unarchitecture.com





1 chambre à coucher
superficie brute 59 m² (633 pi²)



2 chambres à coucher
superficie brute 89 m² (958 pi²)

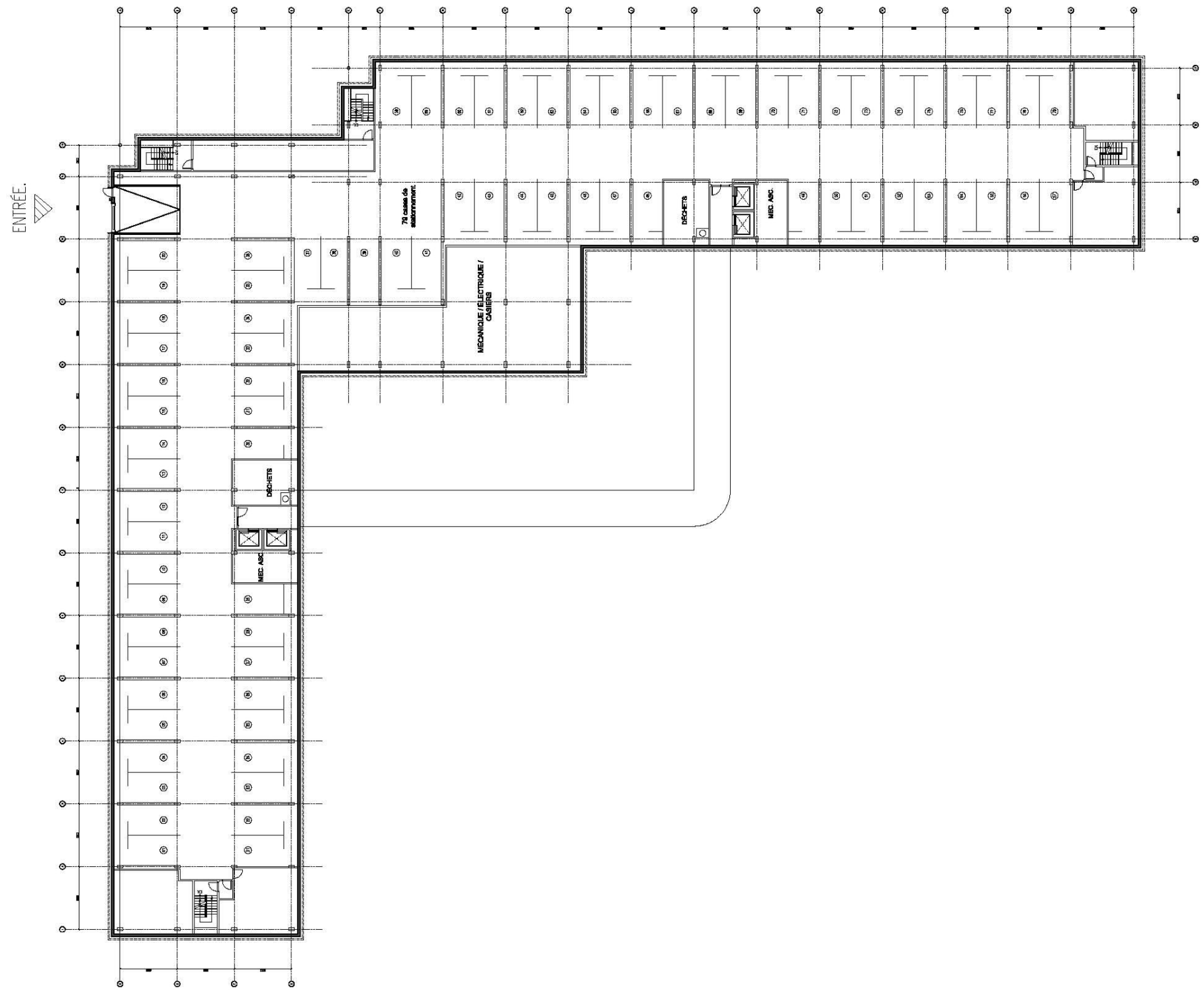
CARACTÉRISTIQUES

6 étages
79 stationnements au sous sol

RDC
11 x 1 chambre à coucher
18 x 2 chambres à coucher

ÉTAGE
12 x 1 chambre à coucher
22 x 2 chambres à coucher

total
199 unités- 79 stationnements



ARCHITECTURE + DESIGN

Aedifica

T 514.844.6611
F 514.844.7646

PROJET
ÉTUDE SITE CONTRECŒUR

DESSIN
plan du sous-sol

ÉCHELLE
1:500

RÉVISION	DATE
00	14/06/2006
01	19/06/2006
02	26/06/2006
03	04/07/2006
04	

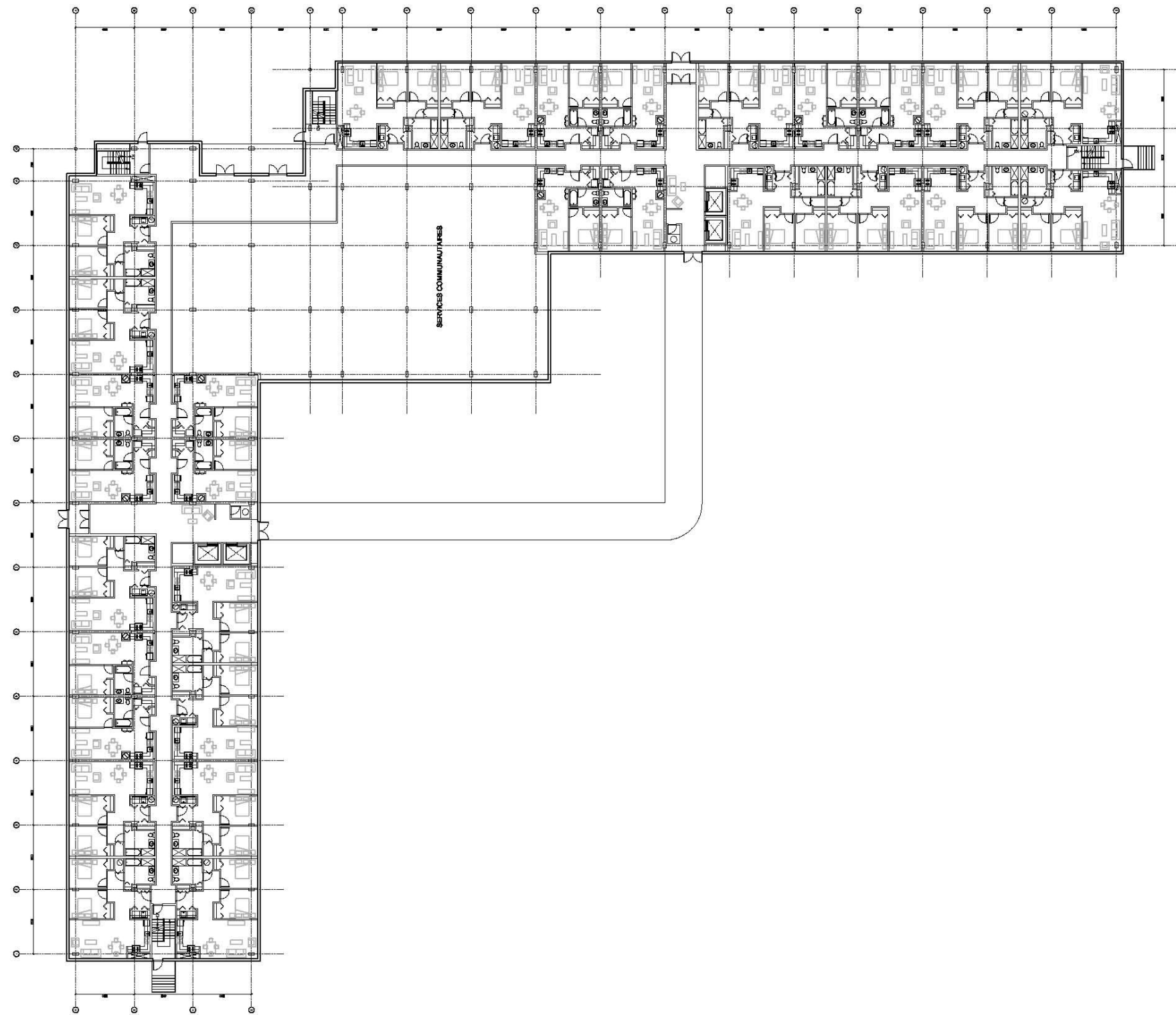
PAGE
9

CLIENT



un architecture

400 avenue Atlantic, bureau 200, Montréal, Québec, H2V 1A5
tel 514.331.6490 f 514.331.6927
architectes@barchi.ca www.unarchitecture.com



ARCHITECTURE + DESIGN

Ædifica

T 514.844.6611
F 514.844.7646

PROJET

ÉTUDE SITE CONTRECŒUR

DESSIN

plan du rez-de-chaussée

ÉCHELLE

1:500

RÉVISION

RÉVISION	DATE
00	14/06/2006
01	19/06/2006
02	26/06/2006
03	04/07/2006
04	10/07/2006

PAGE

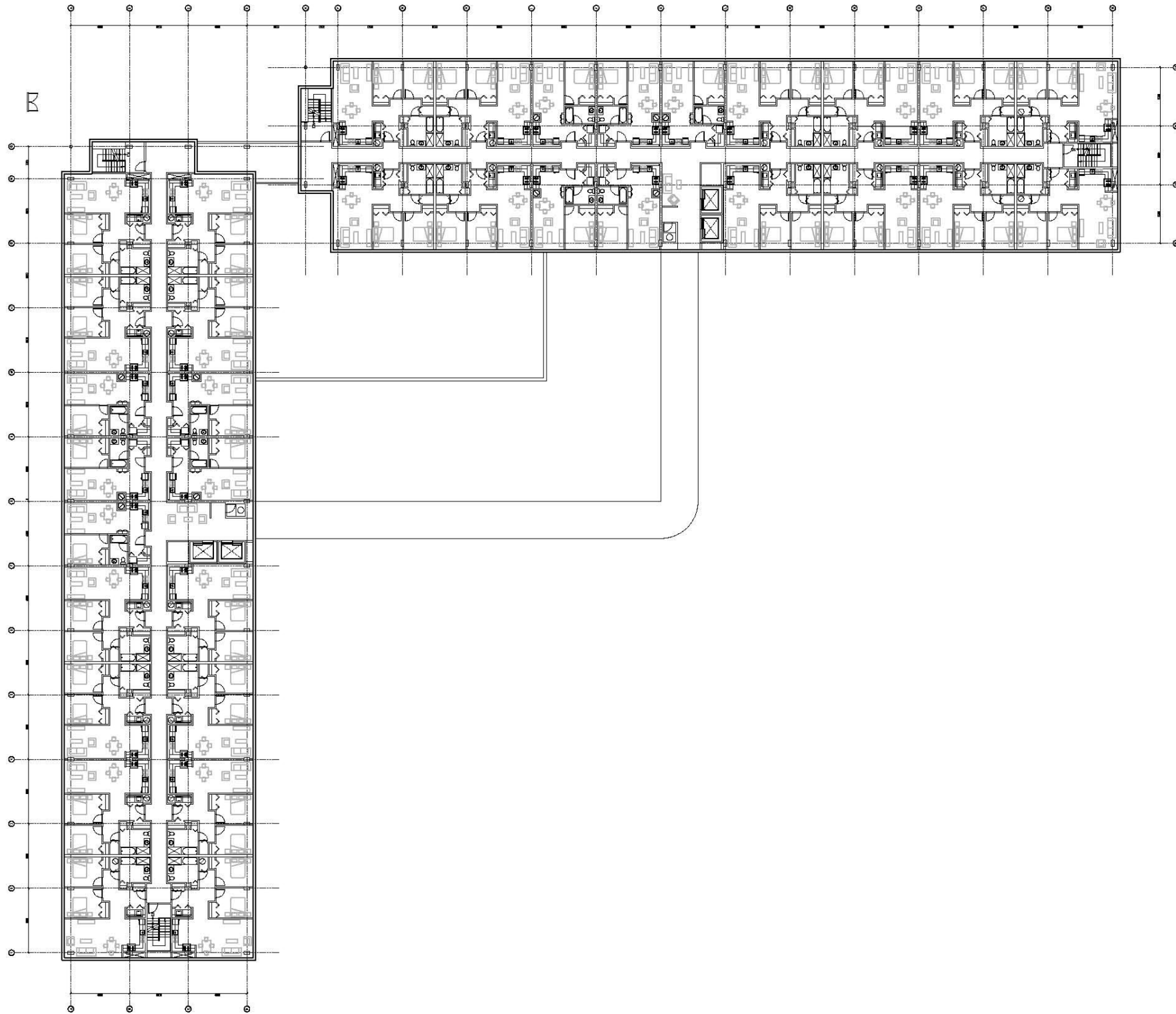
10

CLIENT



un architecture

400 avenue Atlant'ic, bureau 200, Montréal, Québec, H2V 1A5
tel 514.331.6490 f 514.331.6927
architectes@barchi.ca www.unarchitecture.com



ARCHITECTURE + DESIGN

Aedifica

T 514.844.6611
F 514.844.7646

PROJET
ÉTUDE SITE CONTRECŒUR

DESSIN
plan d'étage type

ÉCHELLE
1:500

RÉVISION	DATE
00	14/06/2006
01	19/06/2006
02	26/06/2006
03	04/07/2006
04	10/07/2006

PAGE
11

CLIENT



un architecture

400 avenue Atlantic, bureau 200, Montréal, Québec, H2V 1A5
tel 514.331.6490 f 514.331.6927
architectes@barchi.ca www.unarchitecture.com

