

Place Versailles IX

The Métamorphose



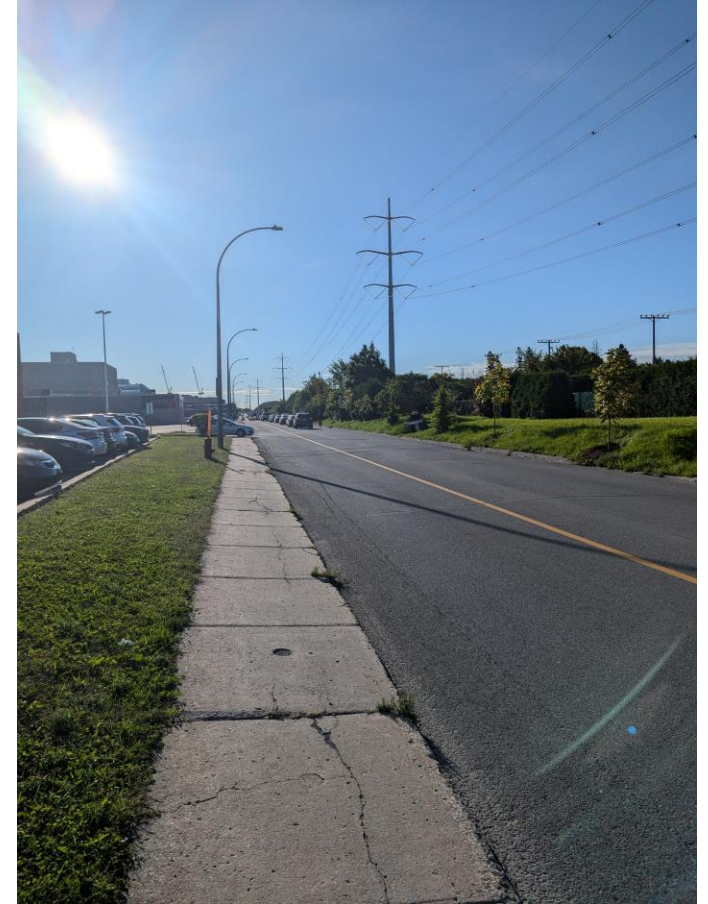
Circulation sur la rue du Trianon



7h30

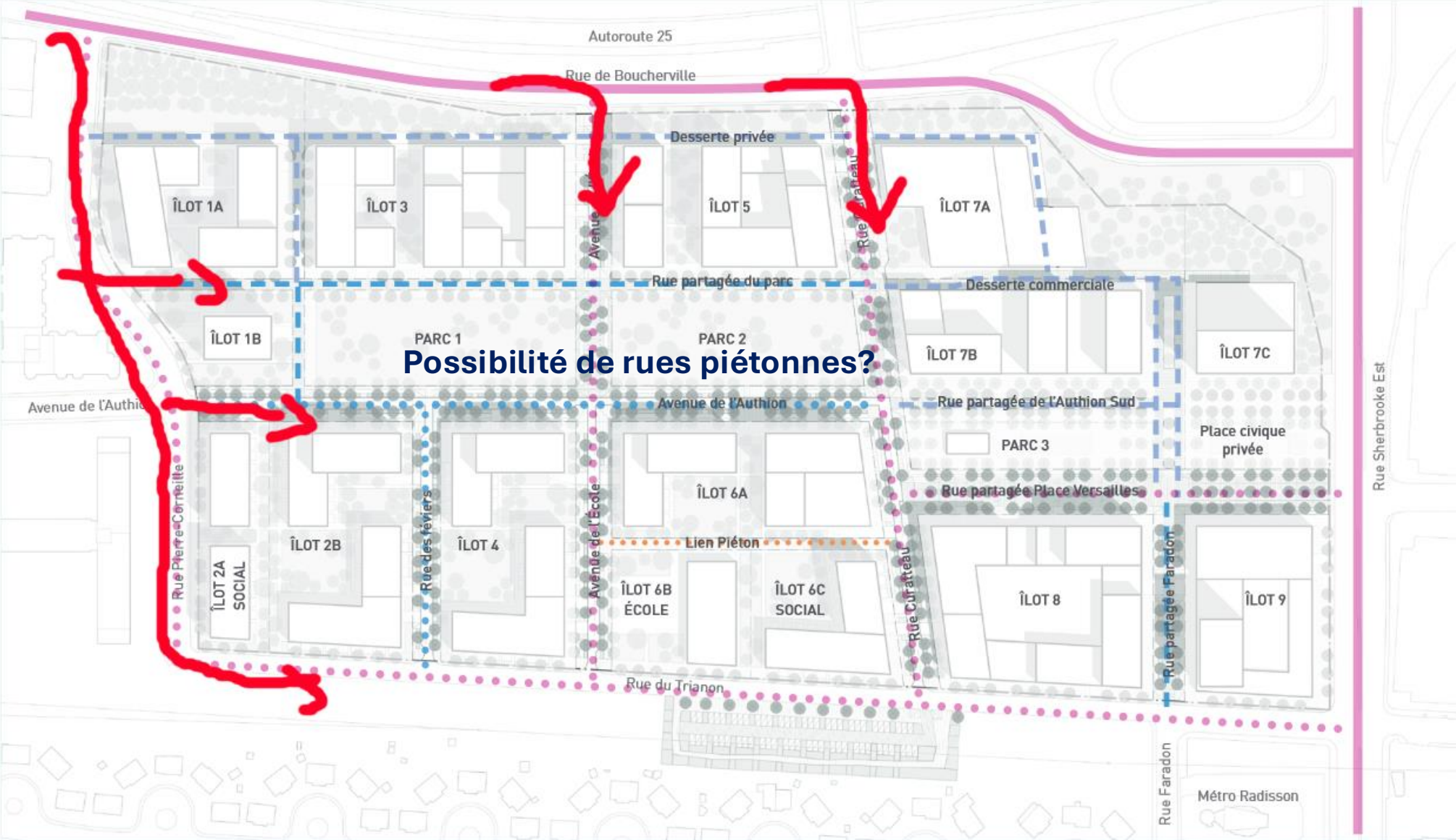


8h00



8h30

Prédiction de la circulation:



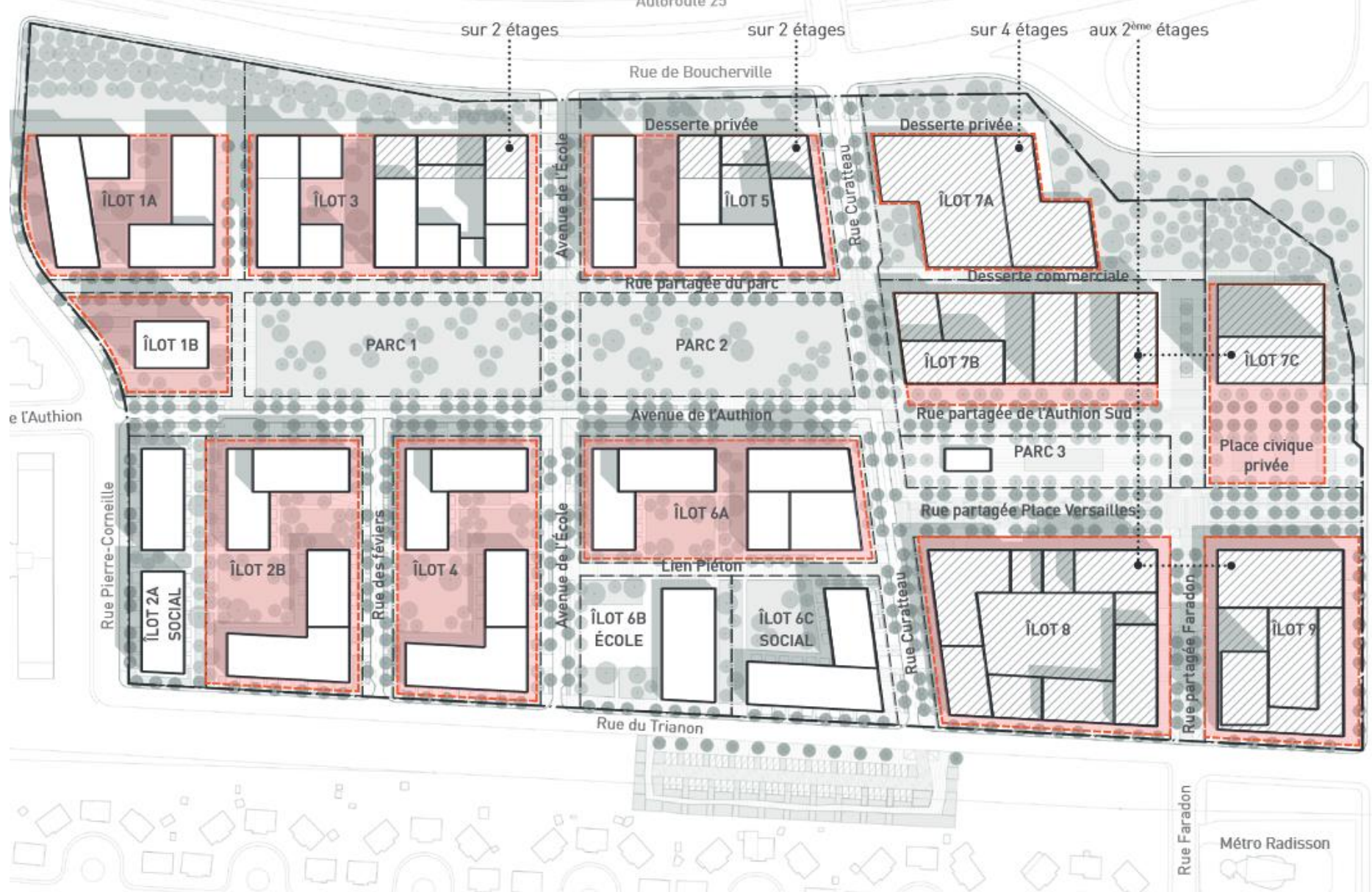
Stationnement

2812 places pour
5202 logements

De 3876 à 1063 places
pour le commercial

Pas de parking pour les
logements sociaux?

Réglementation des
AirBnb?



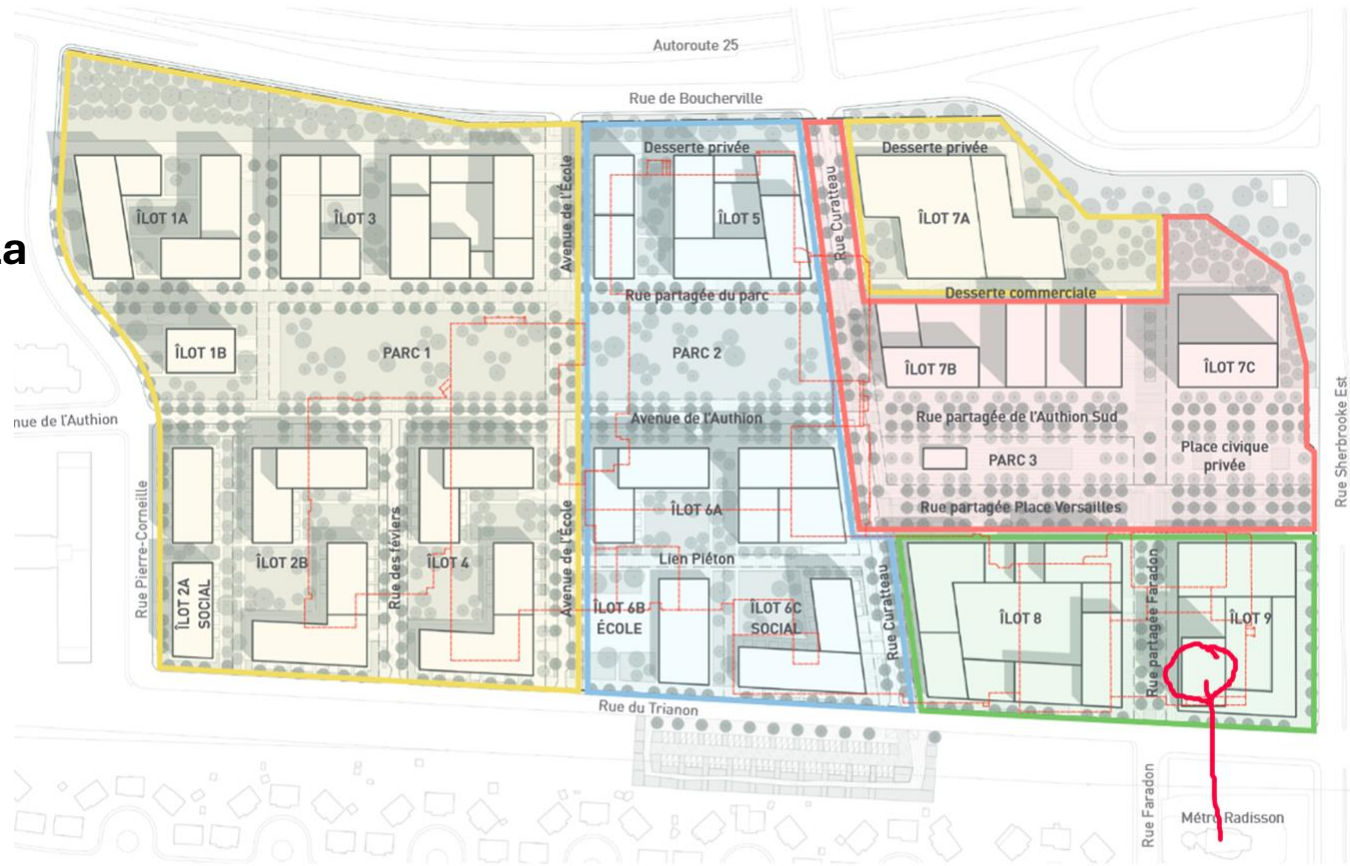
Localisation des tréfonds de stationnement théorique et du stationnement en basilaire

- STATIONNEMENT EN BASILAIRE
- EMPRISE MAXIMALE DES TRÉFONDS DE STATIONNEMENT

0 20

Accès au metro Radisson

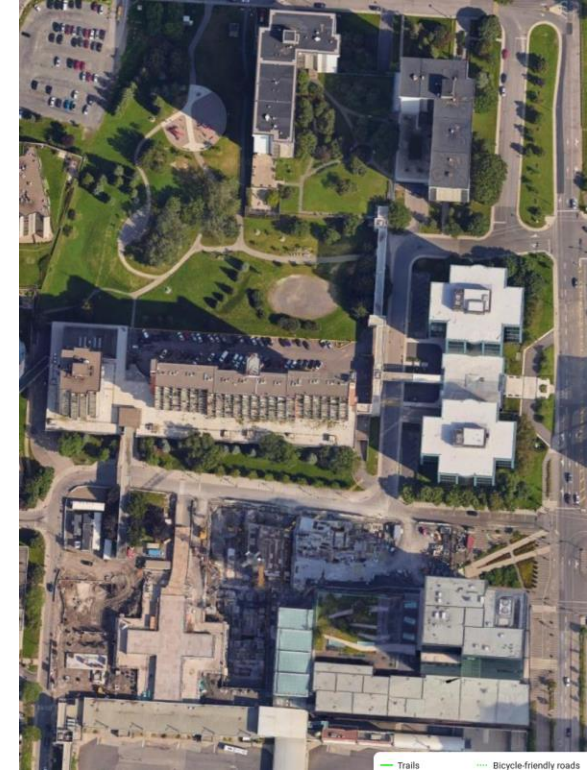
Phasage qui part de la périphérie et se rapproche du métro



Plan des phases

- ▬ PHASE 1 ET PHASE 1A
- ▬ PHASE 2
- ▬ PHASE 3
- ▬ PHASE 4
- - - CONTOUR DE DÉMOLITION DE LA GALERIE EXISTANTE

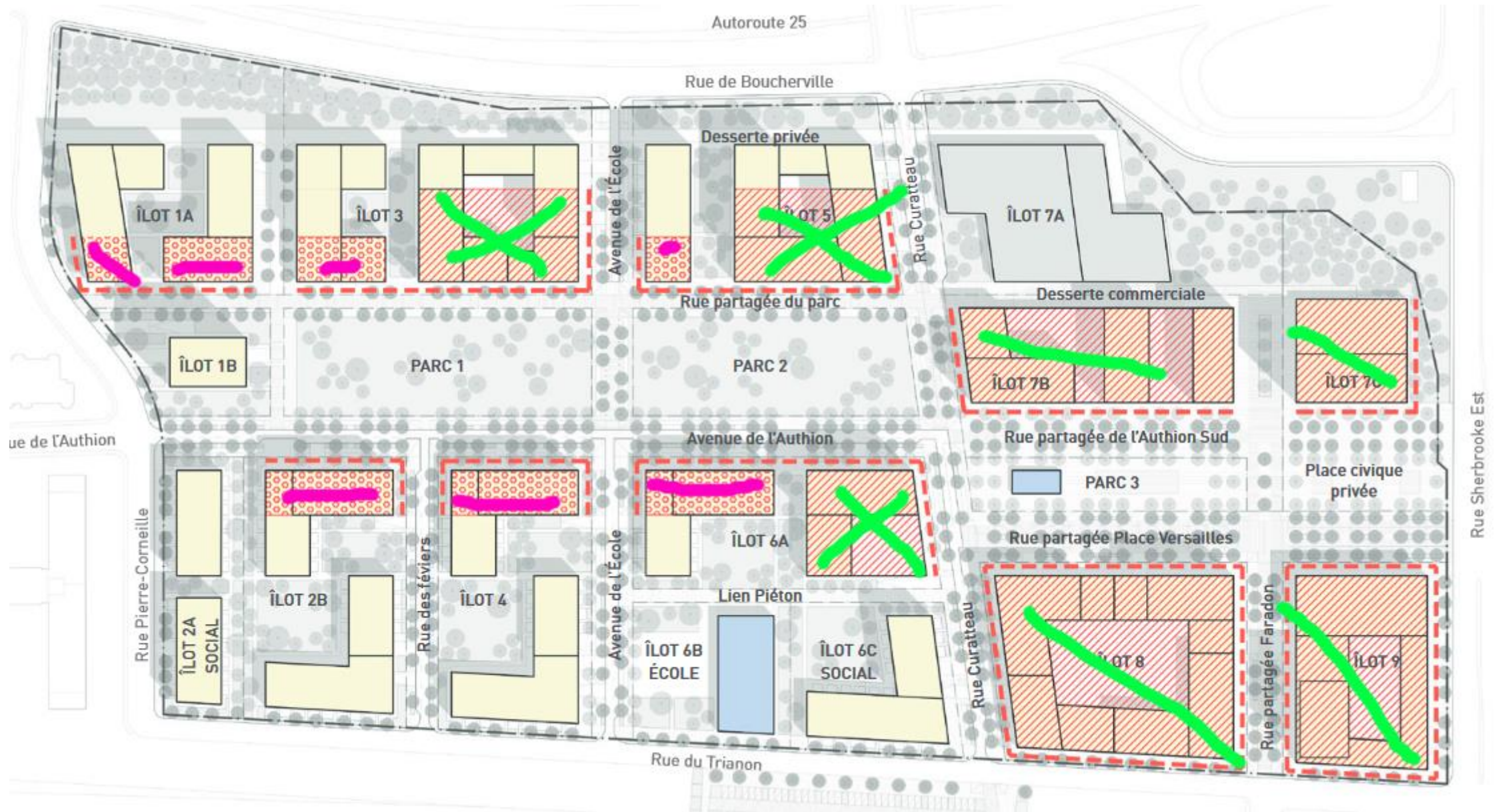
La magnifique passerelle du Royalmount



Ex: Alentours du métro Longueuil

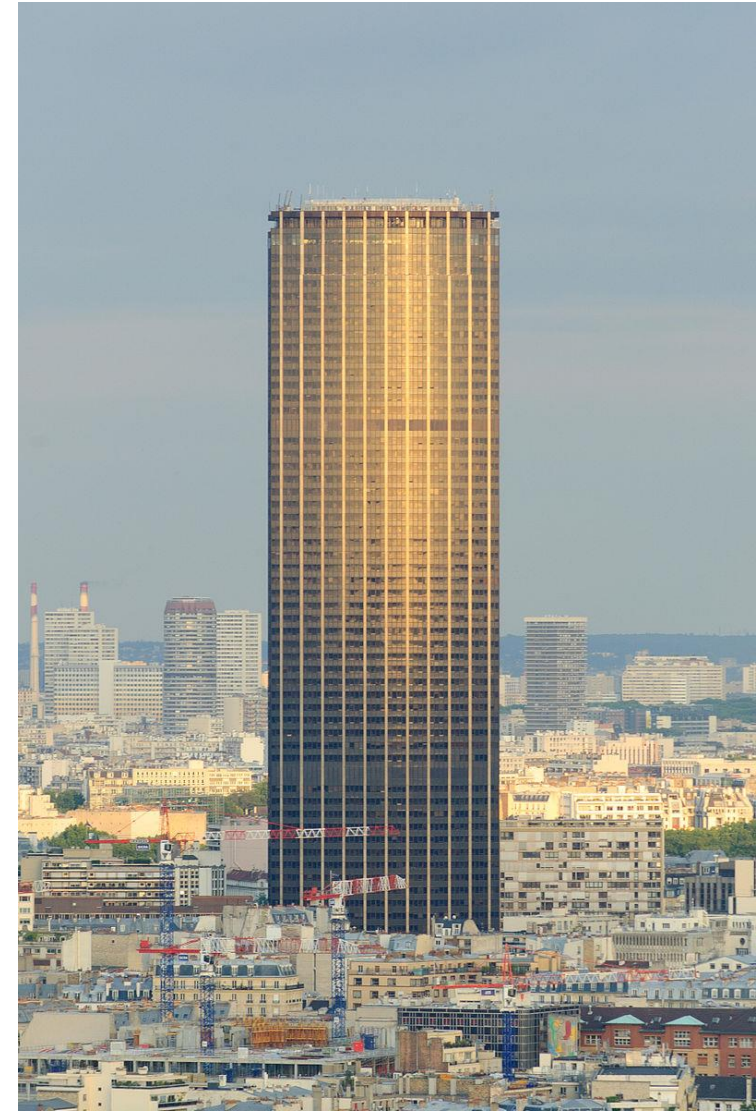


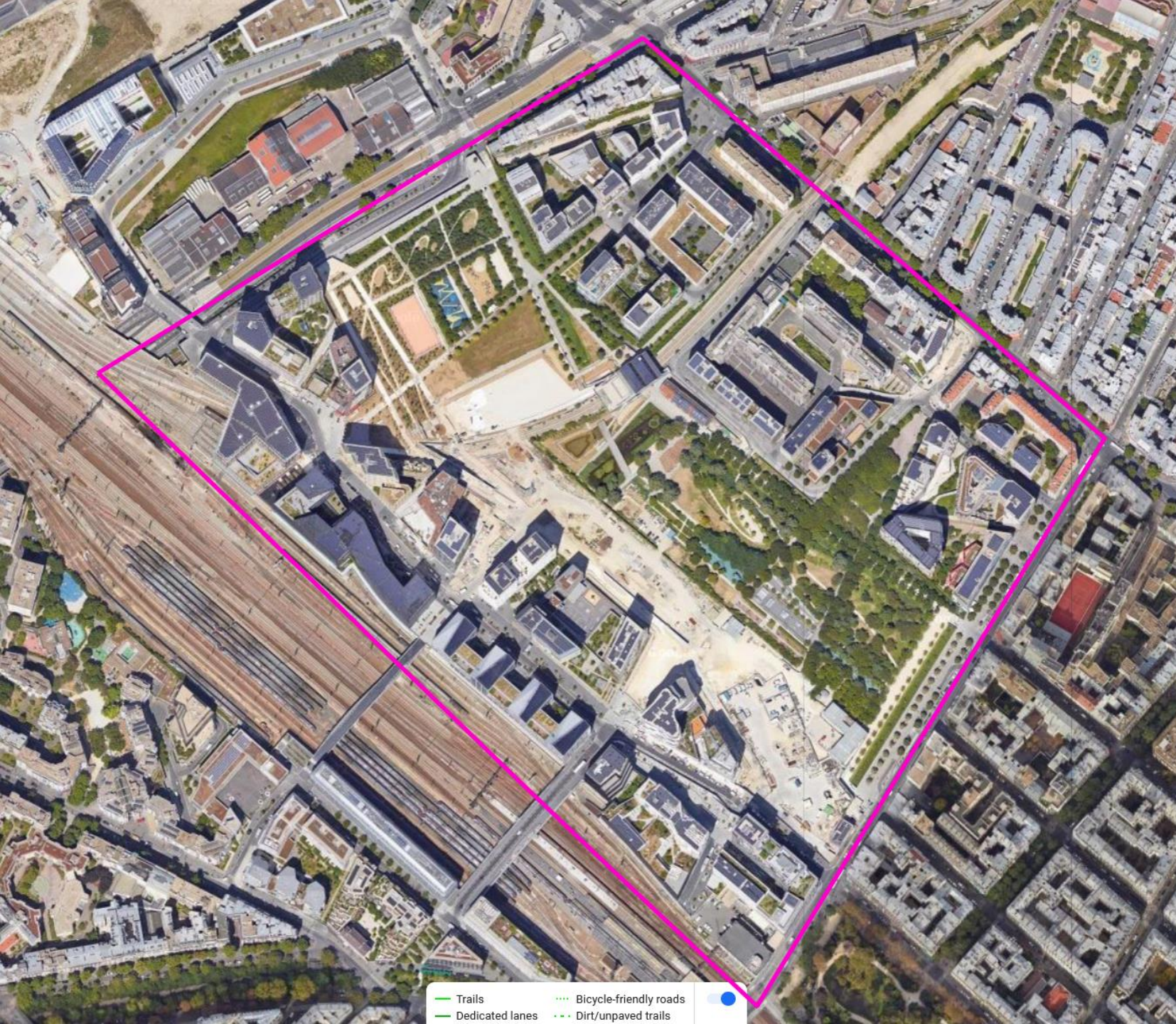
Avantage aux magasins à grande surface





Une intégration déficiente.





Clichy-Batignolles, Paris, France - Osty et associés
Crédit: Bastien Moignoux

25 ans de travaux... si tout va bien.



Recommandations:

1. Grandement diminuer la hauteur des bâtiments adjacents aux habitations existantes pour créer une pente plus douce.
2. Les côtés limitrophes à l'autoroute et à la rue Sherbrooke sont plus propices à la construction en hauteur.
3. Rues piétonnes au nord de Curatteau.
4. Avoir une véritable intégration avec le métro et les futurs pôles de transport collectif.
5. Que la ville/arrondissement fasse un suivi très serré du projet pour que le promoteur maintienne ses engagements.
6. Installer d'autres infrastructures et services à la population et pas seulement des parcs et des magasins (ex: bibliothèque, infrastructures sportives, CLSC).
7. Avoir une vraie collaboration avec les différentes agences et autorités gouvernementales (ARTM, MTQ, Hydro, MSSS, etc.).



**Aah! After 25 years, I'm free!
It's time to go shopping!**