

Recommandations
sur le

PPU de Lachine-Est



GRAME

Groupe de recommandations et d'actions
pour un meilleur environnement



Un objectif (parmi d'autres)

Carboneutralité en 2050 :

Objectif **commun, approuvé, non-négociable**

Lachine-Est achevé en 2050 :

Devoir de compatibilité avec un **monde carboneutre**

Occasion unique de bâtir un quartier de **A à Z**

GIEC & Comité consultatif sur les changements climatiques :

« **Réduire - Transférer - Améliorer** »

Mobilitéé



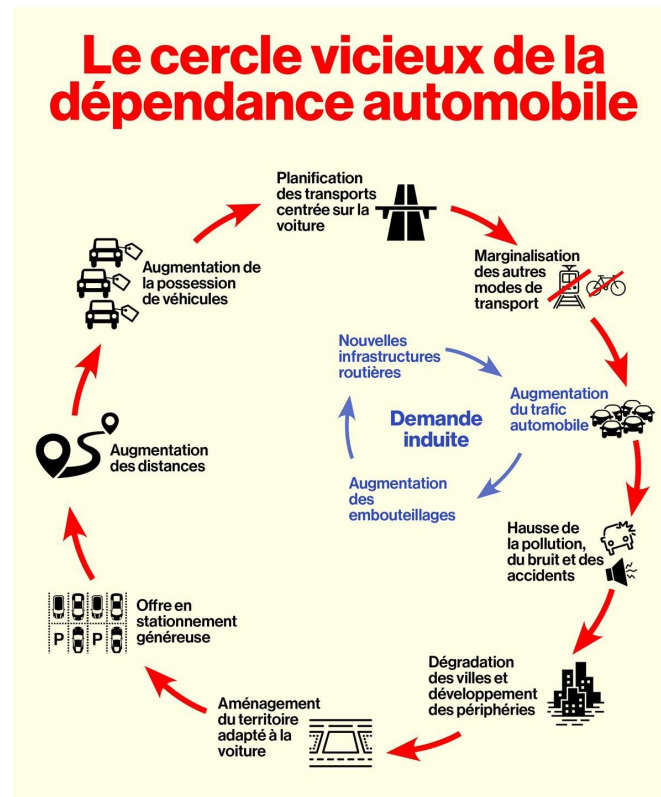
Etat des déplacements à Lachine

- 72% en véhicule
- 15% en transports collectifs
- 12% en transports actifs

- Congestion, insécurité, GES, pollutions, artificialisation...

- Manque de transports collectifs et actifs

⇒ Plan Local de Déplacements



Éviter les déplacements longs ou en véhicule

- **Plan Local de Déplacements**
- Densité doublée par rapport au PMAD
 - Planifier **emplois, écoles et épiceries**, en lien avec quartiers voisins

Transférer vers les transports collectifs et actifs

- **Réseau structurant** de transports collectifs (**tramway** ET autres) et actifs
- Marketing (**promoteur**, carte de récompense, application)
- Éco-fiscalité (**permis de construire, en-lieu**)

Améliorer les déplacements motorisés

- Services d'autopartage et de covoiturage
- Stationnements :
 - Mutualisation
 - Payant
 - 100% VÉ (en 2050)
- Apaisement :
 - Toutes voies = 30 km/h
 - 0 circulation aux écoles
 - 6e Avenue / Saint-Joseph

Ne pas oublier le transport de marchandises

- Développer le vélo-cargo
- Étudier le tram-cargo

Bâtiment durable, quartier durable



Bilan énergétique optimal

- Guidé par les certifications (Net-zero, Novoclimat, LEED)
- Elimination des combustibles fossiles et utilisation de sources d'énergie renouvelables
 - Géothermie
 - Solaire
 - Boucle énergétique

Conception durable

- Gestion optimale des matériaux et ressources
- Toits écologiques
- Coefficient de Biotope par Surface (CBS)
 - Nouvelles zones résidentielles : 60%
 - Toutes les autres zones : 30%

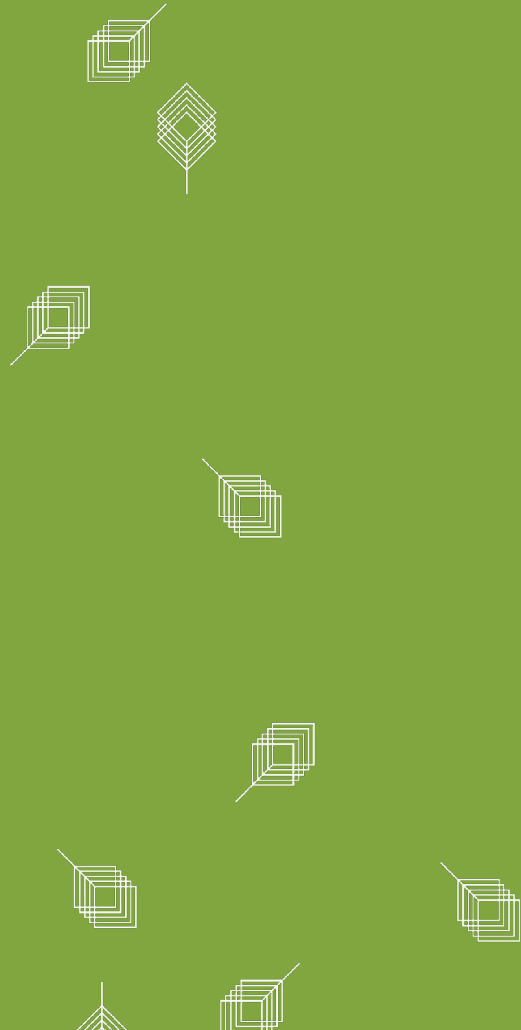
Gestion durable des matières résiduelles

- Réduction à la source
- Composteurs communautaires
- Tarification incitative
- Collecte pneumatique souterraine

Gestion durable de l'eau

- Dans le quartier :
 - CBS élevé
 - Water squares
- Dans les bâtiments :
 - Retenir 25% des eaux usées et pluviales
 - Économiser 40% d'eau potable

Verdissement



Augmentation de l'indice canopée

- 10 à 25% dans les zones résidentielles
- 24 à 65% dans les parcs
- Seuil minimal de 4800 arbres à planter
- Plan de foresterie urbaine

Biodiversité

- Multiples petits espaces verts connectés
- Diversifier le choix des essences : 10% par espèce, 20% par genre
- Zones sauvages interconnectées

Aménagement urbain



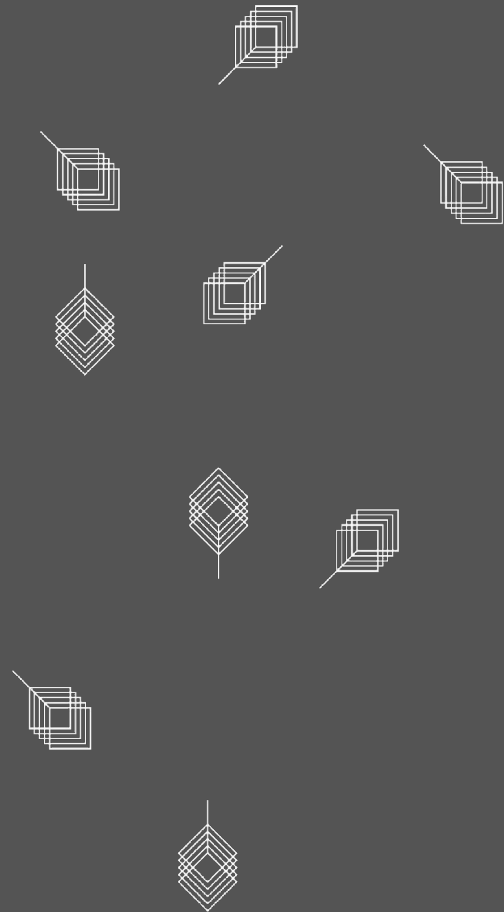
S'adapter au climat futur

- Lutte contre les îlots de chaleur urbain :
 - Végétalisation
 - Perméabilité des sol
 - Albédo des matériaux

Eviter l'éco-gentrification

- Logements **sociaux** et **abordables**, familiaux et pour les aînés
- Verdissement : **nombreux projets de petite échelle** plutôt que quelques uns de grand échelle

Un écoquartier labellisé ?



Intégrer les principes d'un écoquartier

Avoir des **objectifs chiffrables et chiffrés** qui pourront être **suivi dans le temps**.

Appliquer un label, par exemple :

- France : Label ÉcoQuartier
- USA : EcoDistricts Protocol

Merci



GRAME

Groupe de recommandations et d'actions
pour un meilleur environnement

*Recommandations sur
le PPU de Lachine-Est*