

Montréal – Éléments pour une ville féministe

Josiane Maheu

Coordonnatrice de projets | Relais-femmes





Des obstacles encore bien présents pour les Montréalaises

Dans leurs activités
quotidiennes et l'appropriation
des espaces publics



Les Montréalaises, inégales devant les discriminations...

- Discriminations systémiques teintées de préjugés et de stéréotypes envers les femmes, sur la base de certaines caractéristiques réelles ou supposées.
- Toutes les Montréalaises ne sont pas égales devant les discriminations, certaines en vivent plus que d'autres (âge, couleur de peau, identités de genre et orientation sexuelle, revenu, origine, situation de handicap, statut migratoire, etc.)



...une réalité qui exige de continuer à lutter contre les discriminations encore existantes

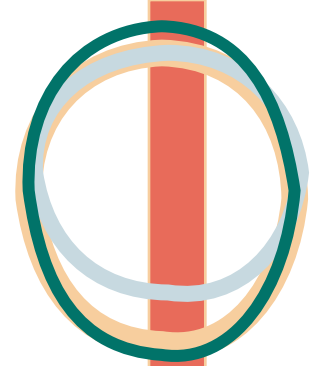
- Pour des offres de sports et loisirs plus diversifiés
- Pour des aménagements et infrastructures urbaines plus sécuritaires et universelles
- Pour des consultations publiques plus à l'écoute des premières personnes concernées et expertes
- Pour l'accès à des conditions de vie dignes
- Pour l'accès à des logements et transports abordables
- Pour des données populationnelles différenciées et croisées, plus représentatives
- Pour des rues plus sécuritaires, exemptes de harcèlement



En adoptant une posture féministe intersectionnelle

- Principe du « Par, pour, avec »
- Écouter et tenir compte des voix que l'on marginalise
- Être capable de se remettre en question (réflexivité)
- Lutter contre les inégalités et les discriminations
- Adopter une posture d'analyse différenciée selon les sexes et intersectionnelle (ADS+)

...pour prévenir et réduire les inégalités par la prise en compte des réalités et besoins différenciés des Montréalais.es





Des idées pour une ville féministe

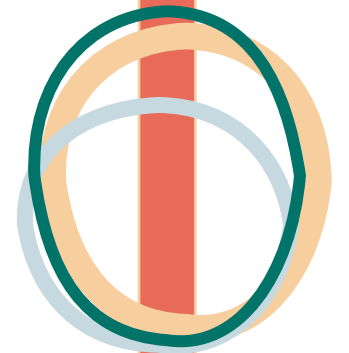
Des aménagements plus
justes, accessibles et verts



En termes d'aménagement, une ville féministe...

- S'engage à aménager et réaménager les espaces publics afin de renforcer la sécurité de toutes et tous
- Intègre l'utilisation de l'Aide-mémoire sur les principes d'aménagement sécuritaire « Créer des lieux où l'on se sent en sécurité » de la Ville de Montréal dans ses projets
- Agit pour améliorer l'accès, la sécurité et le partage de la route*
- S'engage à combler les besoins de mobilité des femmes en situation de handicap en matière de transport adapté en intégrant les principes d'accessibilité universelle*

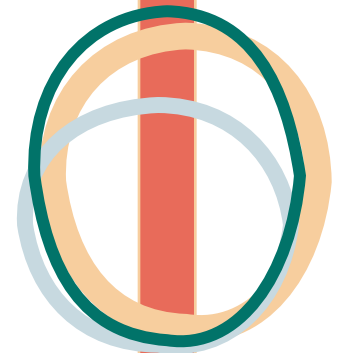
*Réf: Mémoire conjoint du Conseil des Montréalaises et de la TGFM dans le cadre de la réflexion 2050 de l'OCPM pour le PUM



Suite

- Assure une participation paritaire et représentative de la population montréalaise dans les espaces consultatifs et décisionnels liés à la transition écologique *
- Mise sur des mesures structurelles et collectives pour la transition écologique (ex: réglementations, aménagements, subventions) *
- Élargit l'accès à la nature (parcs, berges, jardins), surtout dans les quartiers défavorisés *

*Réf: Mémoire conjoint du Conseil des Montréalaises et de la TGFM dans le cadre de la réflexion 2050 de l'OCPM pour le Plan d'urbanisme et de mobilité





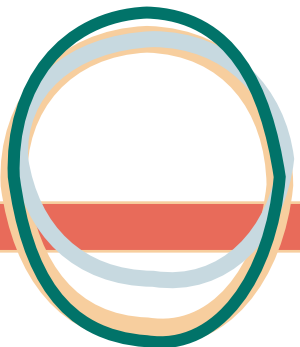
Des idées pour une ville féministe

Pour des activités qui prennent
en compte de façon
systématique les besoins et
réalités de toutes les femmes,
notamment celles que l'on racise



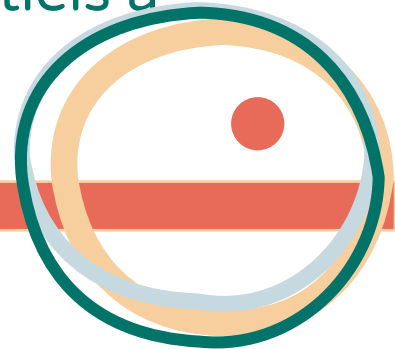
Les espaces de sports et loisirs offerts à la population

- Les ressources prévues pour les différentes activités offertes aux citoyennes et citoyens sont-elles réparties de manière équitable, selon les besoins différenciés de toutes les femmes et des hommes?
- Est-ce que l'offre d'activités municipales rejoint toute la population de façon équitable? Est-ce que certaines activités rejoignent les femmes à la croisée de différentes discriminations?
- Que pourrions-nous changer pour diversifier l'offre d'activités?



Les lieux et espaces culturels offerts

- Qui est présent.e/absent.e aux ateliers culturels offerts par les Maisons de la culture et les bibliothèques? Pourquoi?
- Existe-t-il des données différenciées et croisées qui permettent de dresser un tel portrait?
- Est-ce que ces activités rejoignent toutes les communautés du territoire? Les femmes mères de famille monoparentales? Les femmes racisées? Les familles immigrantes plus récemment arrivées? Les familles à budget plus restreint?
- Quels sont les freins potentiels à leur participation?



Merci pour votre attention!

Josiane Maheu

