

Consultation publique de l'OCPM

Campus de la montagne de l'Université de Montréal

Une occasion pour créer un milieu favorable pour le ski de fond urbain



Crédit photo et référence

<https://nouvelles.umontreal.ca/article/2021/02/22/plus-d-espaces-de-vie-pour-le-campus/>

Diaporama
présenté à l'OCPM par
Ski de fond Montréal,
le 18 mars 2021



Situation actuelle : un milieu peu invitant pour les piétons



Favoriser les piétons et les cyclistes



Favoriser les piétons, les cyclistes et les skieurs !



Axe de vie pour le campus proposé par l'Université

NORD



Crédit: Ginette Gagné

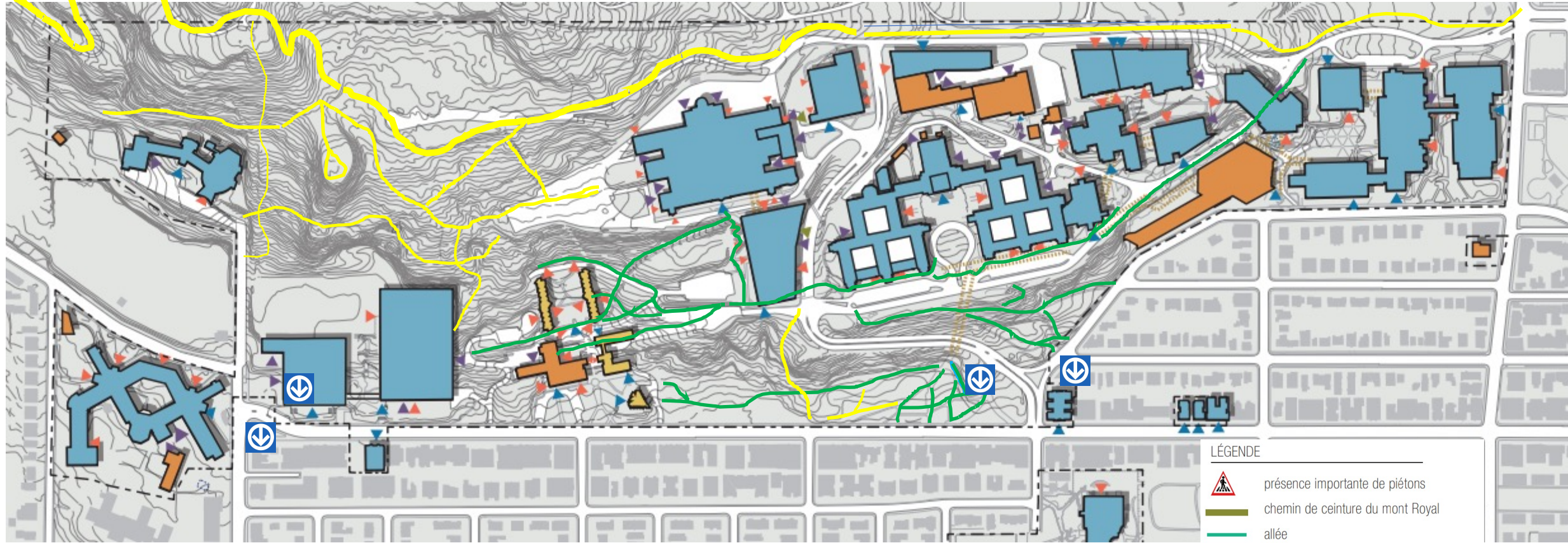


Piste de ski de fond proposée —————
Parcours à faire à pied (escalier) ······



Plan du RÉSEAU PIÉTONNIER actuel

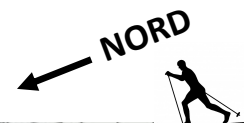
← NORD



- LÉGENDE
- présence importante de piétons
 - chemin de ceinture du mont Royal
 - allée
 - trottoir municipal
 - trottoir
 - chaussée partagée
 - sentier informel
 - réseau intérieur
 - réseau intérieur (en construction)
 - limites de site



Proposition de pistes de ski de fond



Secteur de ski de haute route

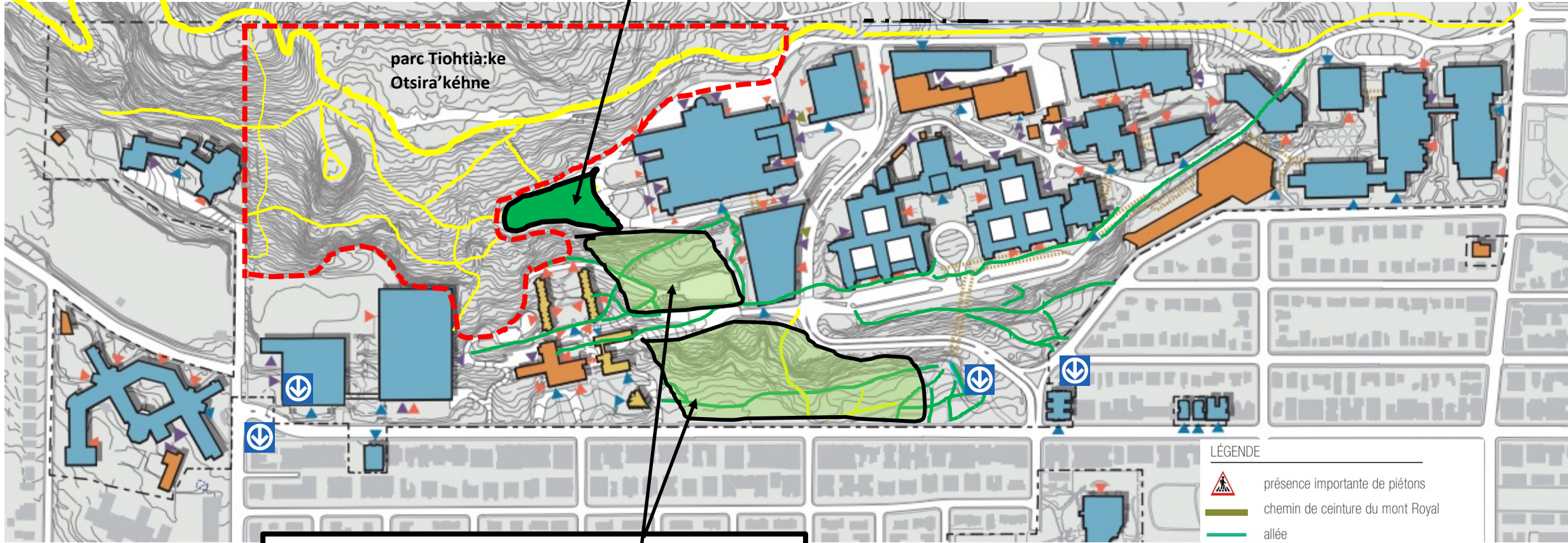
- Piste de ski de fond proposée —————
- Parcours à faire à pied (escalier)
- Piste de ski de fond proposée (ouverture variable selon l'enneigement)



Sentier piétonnier menant à la rue Edouard Montpetit

**Proposition d'agrandissement du parc
Tiohtià:ke Otsira'kéhne en naturalisant le
stationnement de l'école Polytechnique**

← **NORD**



**Coulée verte
Voir carte prochaine page**

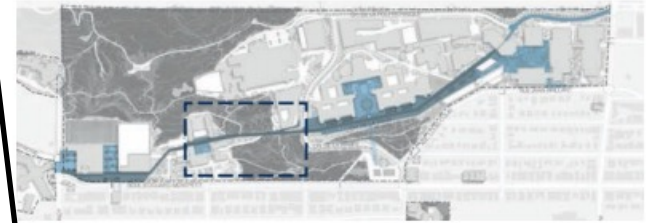
- LÉGENDE**
- présence importante de piétons
 - chemin de ceinture du mont Royal
 - allée
 - trottoir municipal
 - trottoir
 - chaussée partagée
 - sentier informel
 - réseau intérieur
 - réseau intérieur (en construction)
 - limites de site
 - Limites du parc Tiohtià:ke Otsira'kéhne**

PARCOURS 2 VILLAGE ÉTUDIANT - RÉSIDENCES / COULÉE VERTE / POLYTECHNIQUE MONTRÉAL

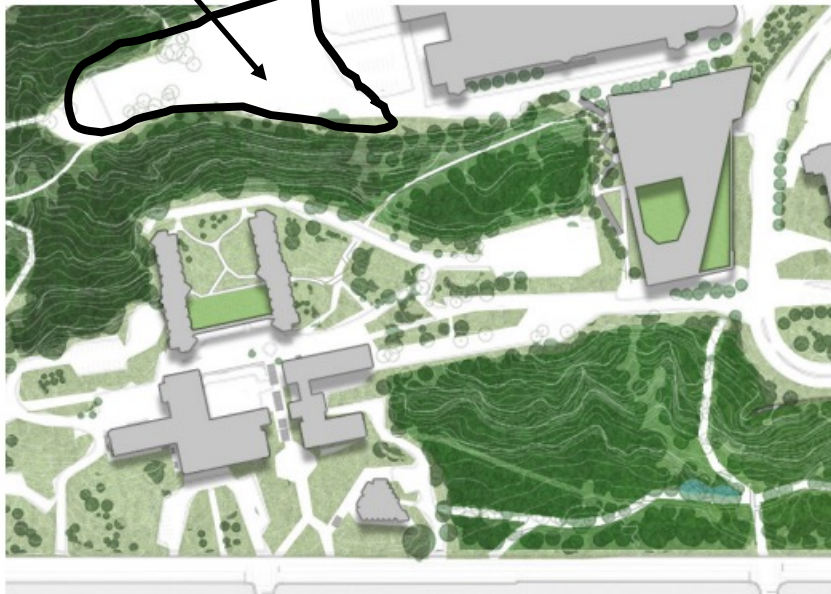
Coulée verte
Proposition de l'Université

GRANDES COMPOSANTES D'AMÉNAGEMENT

- Aménagement de gradins / emmarchements appropriables;
- Réduction des stationnements;
- Plantation d'arbres réduisant les effets d'îlots de chaleur;
- Aménagement d'une place publique sur deux niveaux;
- Nouveaux rez-de-chaussée des résidences ouvert sur la place publique;
- Reboisement de la coulée verte suite à l'élimination des stationnements;
- Ajout de mobilier urbain;
- Aménagement d'une traverse piétonne sécuritaire au croisement du chemin de la Rampe;
- Circulation automobile en voie partagée et restreinte aux véhicules d'urgence, transport adapté, etc.



Stationnement de l'école Polytechnique



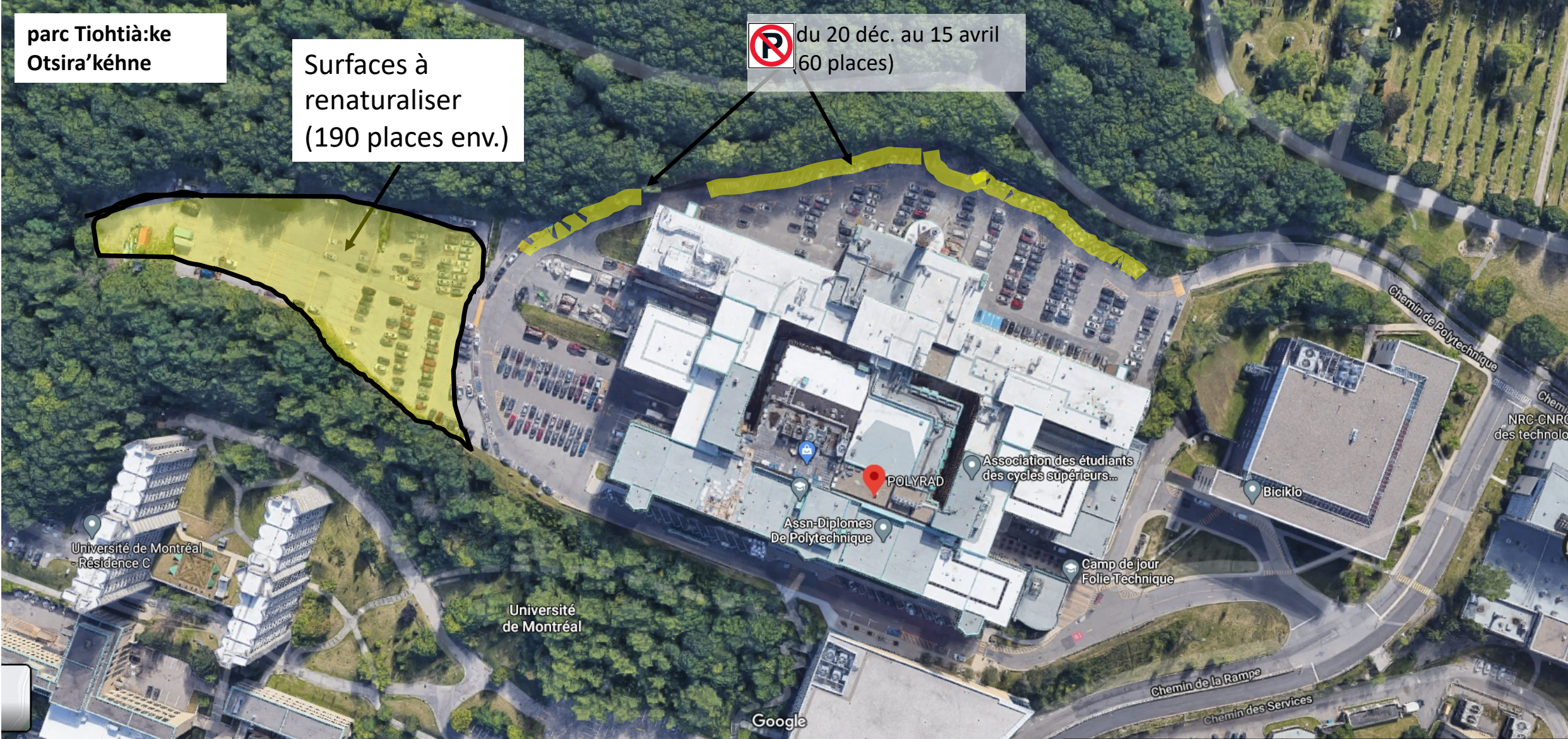
Plan | VILLAGE ÉTUDIANT - RÉSIDENCES / COULÉE VERTE / POLYTECHNIQUE MONTRÉAL (EXISTANT)



Plan | VILLAGE ÉTUDIANT - RÉSIDENCES / COULÉE VERTE / POLYTECHNIQUE MONTRÉAL (PROPOSÉ)

Stationnement de l'école Polytechnique

Un espace à être convertit en parc



Comptoirs de prêt et de location

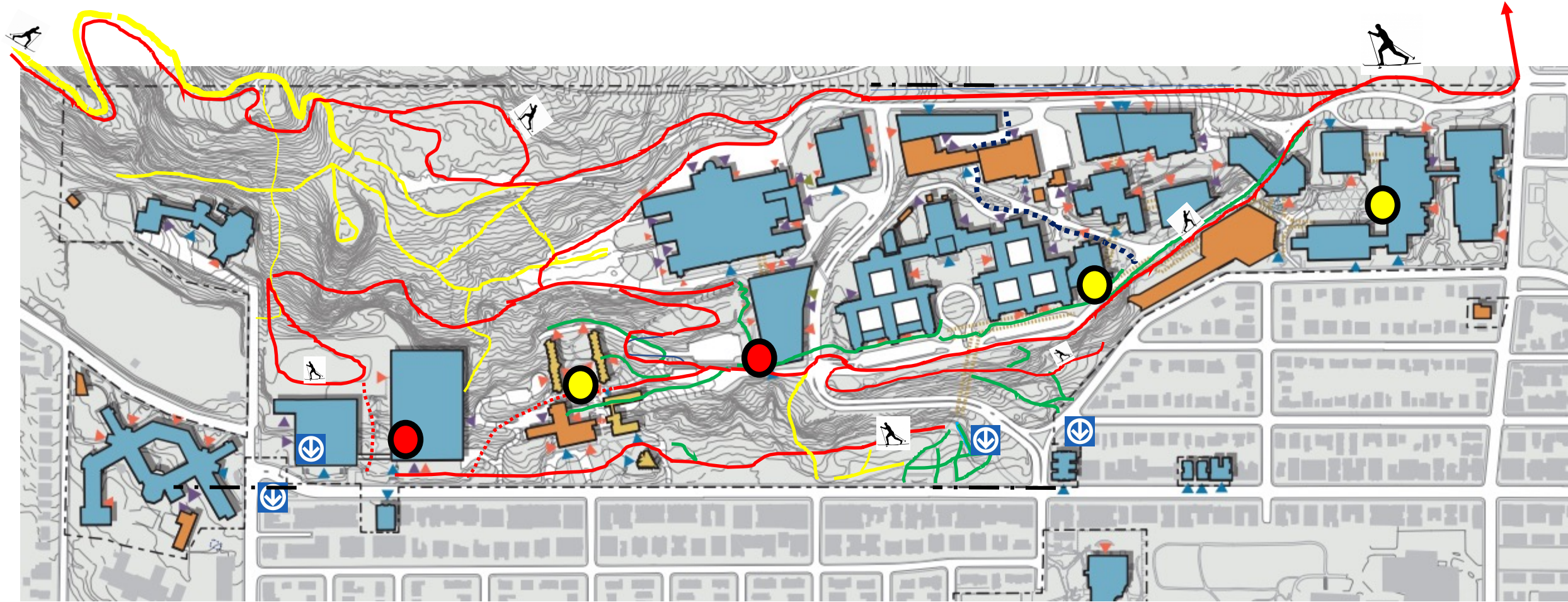
Afin de permettre aux étudiants d'utiliser régulièrement le réseau de piste de ski de fond proposé, nous croyons qu'il est requis d'avoir des comptoirs de location de ski de fond à divers endroits stratégiques des facultés et des écoles affiliées de l'Université.

Un comptoir de prêt au CEPSUM existe, mais est situé à 1,3 km du pavillon de l'école des HEC situé sur la rue Descelles, ce qui est bien loin des salles de cours des étudiants au pavillon de la rue Descelles.



<https://skigailuron.ca/fr/location-de-ski-de-fond>

Comptoirs de prêt et de location



Comptoir de prêt de location de ski de fond pour étudiants (ouvert 5 jours sur 7) ●

Comptoir de location de ski de fond pour tous (ouvert 7 jours sur 7) ●

- Piste de ski de fond proposée ———
- Parcours à faire à pied (escalier) ·····
- Piste de ski de fond proposée (ouverture selon l'enneigement) ·····

Liens à développer

Relier le campus de la Montagne au parc du Mont-Royal

Notes:

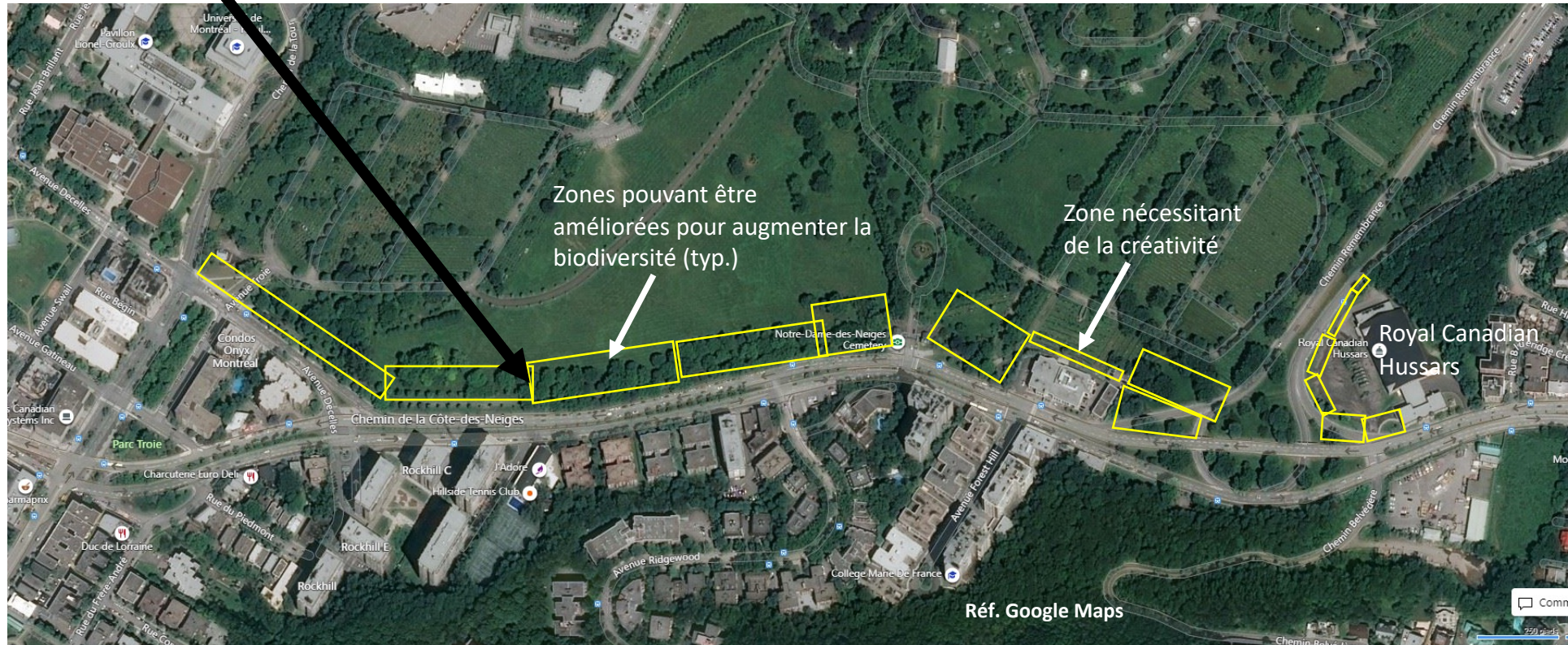
Il existe des accès piétonniers durant l'été entre le campus de la montagne et les cimetières du Mont-Royal. En hiver, ces accès sont fermés. Afin de relier le campus au parc du Mont-Royal durant l'hiver, nous proposons que des discussions entre l'Université et les propriétaires des cimetières doivent avoir lieu pour permettre le libre passage de marcheurs et de skieurs l'hiver.



Lien Côte-des-neiges



Lien de ski de fond à prévoir entre le chemin Queen-Mary et le chemin Remembrance



Lien Côte-des-neiges

Lien de ski de fond à prévoir entre le chemin Queen-Mary et le chemin Remembrance




Piétons
Vélo d'hiver




Autres liens à développer




Légende

Lien à créer pour le ski de fond 

Lien à améliorer pour les piétons 

Zone à être aménagée pour le ski 

Zone à être aménagée pour le ski sur terrains de l'université McGill, Royal Victoria, parc Rutherford et rues de la Ville 

ANNEXES



- Chemin de la Tour en été

et

- « Le refuge ! » (Pavillon Pierre Lassonde et Claudette McKay-Lassonde)

Améliorer la biodiversité avec un prés fleuri



Pavillon Pierre Lassonde et Claudette McKay-Lassonde « Le refuge ! »



Pavillon Pierre Lassonde et Claudette McKay-Lassonde « Le refuge ! »



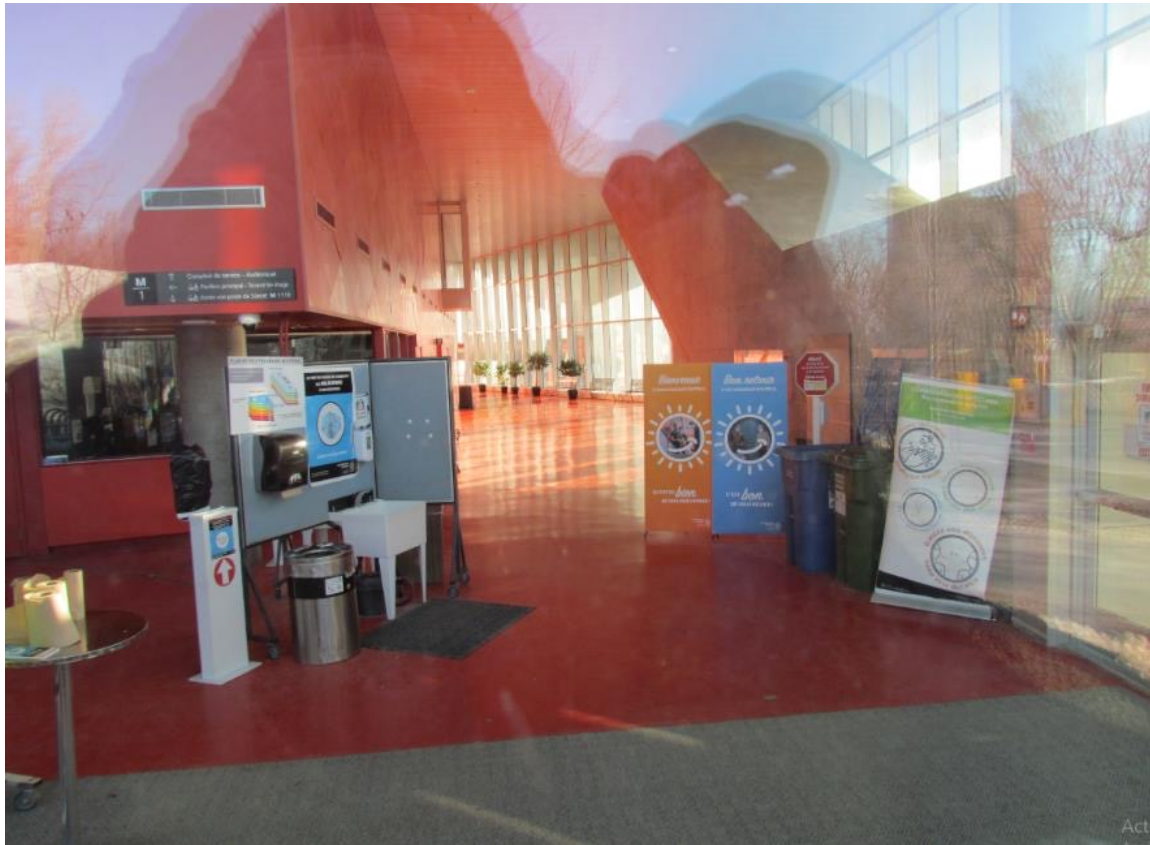
Bienvenue aux skieurs

Pavillon Pierre Lassonde et
Claudette McKay-Lassonde

© Ville de Montréal
Magazine A nous Montréal

Google Maps

Pavillon Pierre Lassonde et Claudette McKay-Lassonde « Le refuge ! »



Hall d'entrée pavillons Pierre-Lassonde et Claudette McKay-Lassonde



Café pavillons Pierre-Lassonde et Claudette McKay-Lassonde

<https://sbt.qc.ca/projects/lassonde-buildings-montreal-school-of-engineering/?print=print>

Annexe

Pôle hivernal au nord de l'école Polytechnique

Des aménagements variés de plein air pourraient être faits dans ce secteur

- de la raquette
- une expérience de camping hivernal
- du ski de fond nordique
- du ski de fond de haute route



<https://www.sepaq.com/camping/emplacement/camping-hiver.dot>



<http://andycurl.com/rando-ski-nordique-parc-national-de-la-jacques-cartier/>



Jackmac34 Pixabay



Notes:

Afin de protéger le sous-bois, les pistes de raquettes devront être bien balisées afin de contenir les personnes sur le sentier prévu

Crédit photo: lemontroyal.ca

Annexe - Aménagement du chemin Remembrance

Annexe - Aménagement du chemin Remembrance

Lac aux
castors



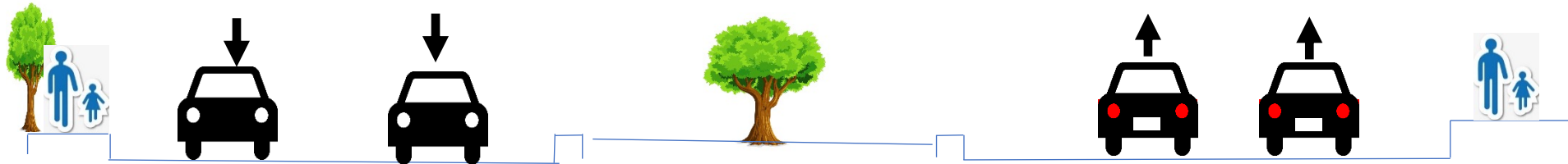
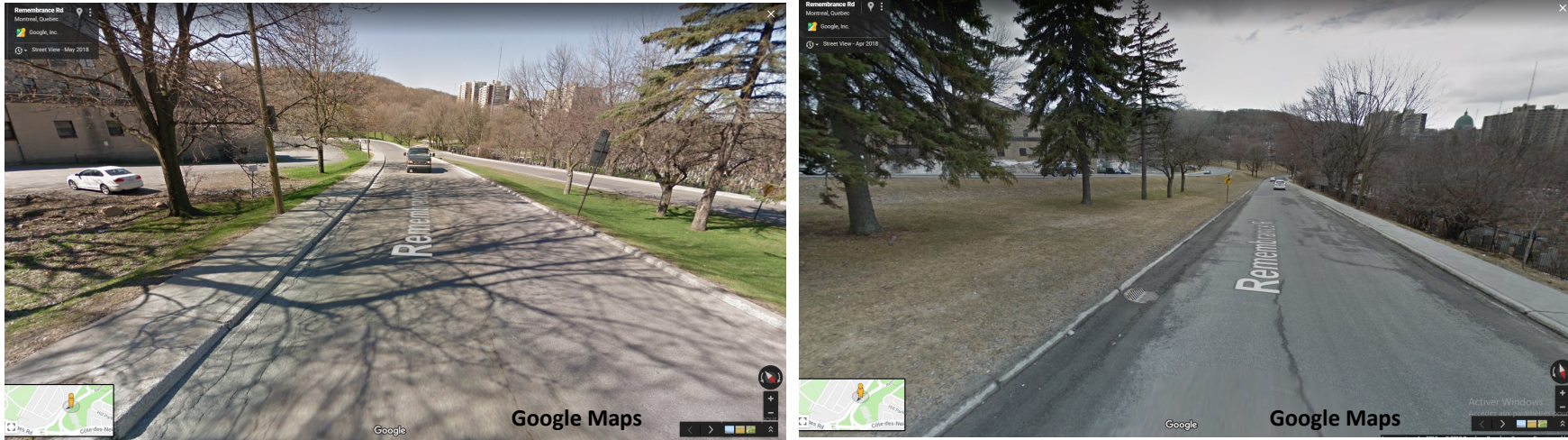
Annexe - Aménagement du chemin Remembrance

En regardant vers le chemin de la Côte-des-Neiges



Annexe - Aménagement du chemin Remembrance

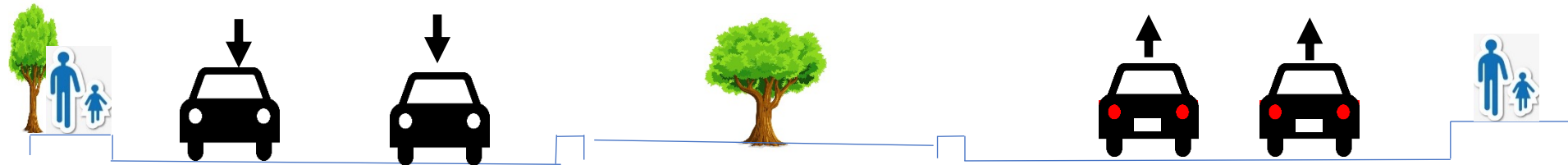
En regardant vers le chemin de la Côte-des-Neiges



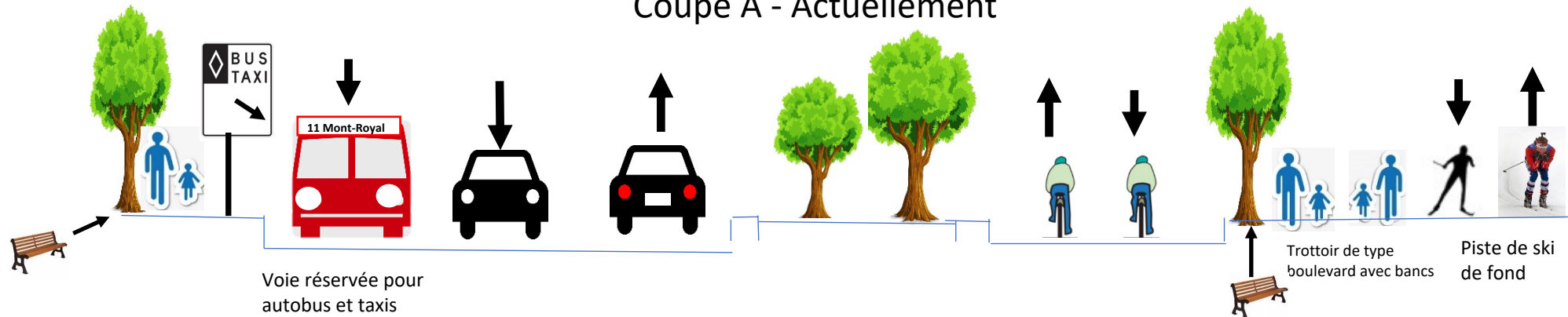
Coupe A - Actuellement

Annexe - Aménagement du chemin Remembrance

En regardant vers le chemin de la Côte-des-Neiges



Coupe A - Actuellement



Voie réservée pour autobus et taxis

Trottoir de type boulevard avec bancs

Piste de ski de fond

Coupe A - Proposé

Annexe - Aménagement du chemin Remembrance

Piste de ski de fond à créer



Annexe

Un aménagement paysagé **adéquat**
pour une meilleure
utilisation hivernale des lieux

Annexe

Principes d'aménagement spécifiques

Circulation véhiculaire, cyclable et piétonne

Les prochaines diapositives sont des commentaires annotés sur les coupes types des chemins existants et des aménagements proposés par l'Université dans le plan directeur

Notes:

Sur les diapositives suivantes, nous proposons des infrastructures de ski de fond afin de faire vivre le campus durant l'hiver

Référence: Plan directeur de l'Université (pages 104 à 112)



6. PRINCIPES D'AMÉNAGEMENT SPÉCIFIQUES



6.3 CIRCULATION VÉHICULAIRE, CYCLABLE ET PIÉTONNE

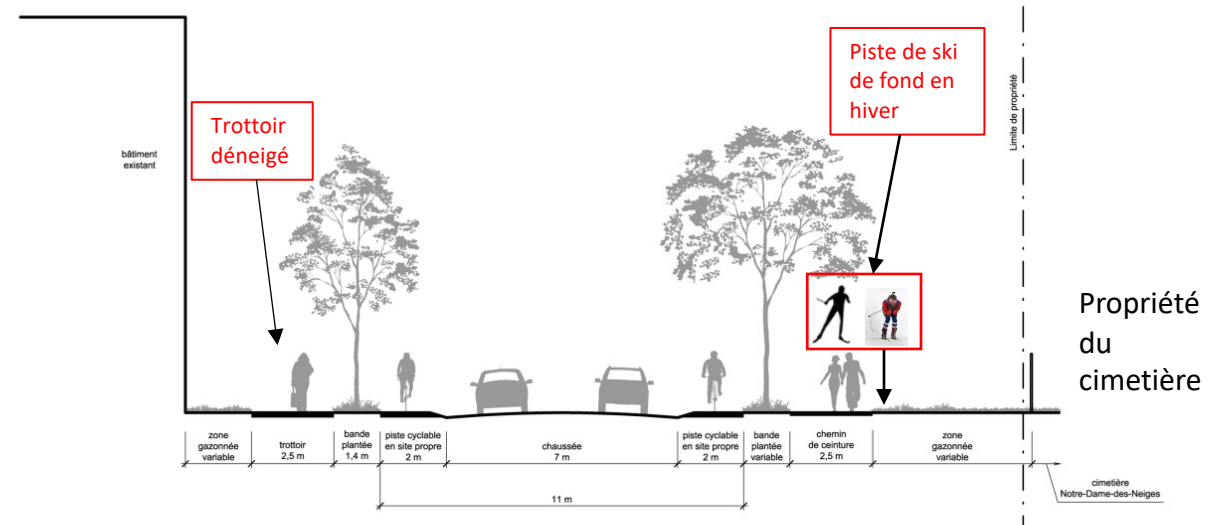
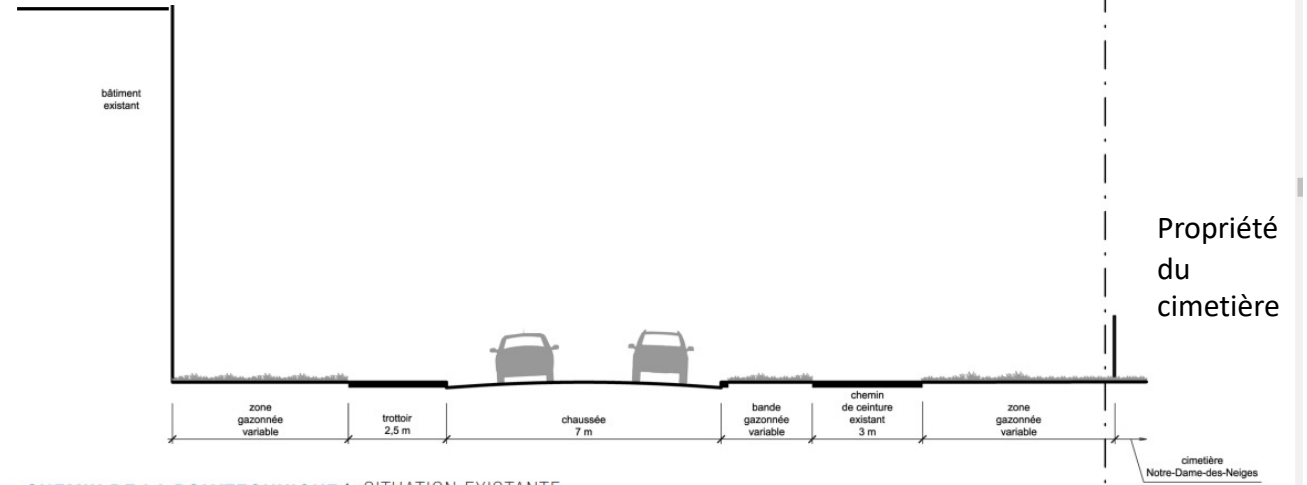
Annexe Principes d'aménagement spécifiques - Circulation véhiculaire, cyclable et piétonne

COUPE 3

6.3 CIRCULATION VÉHICULAIRE, CYCLABLE ET PIÉTONNE



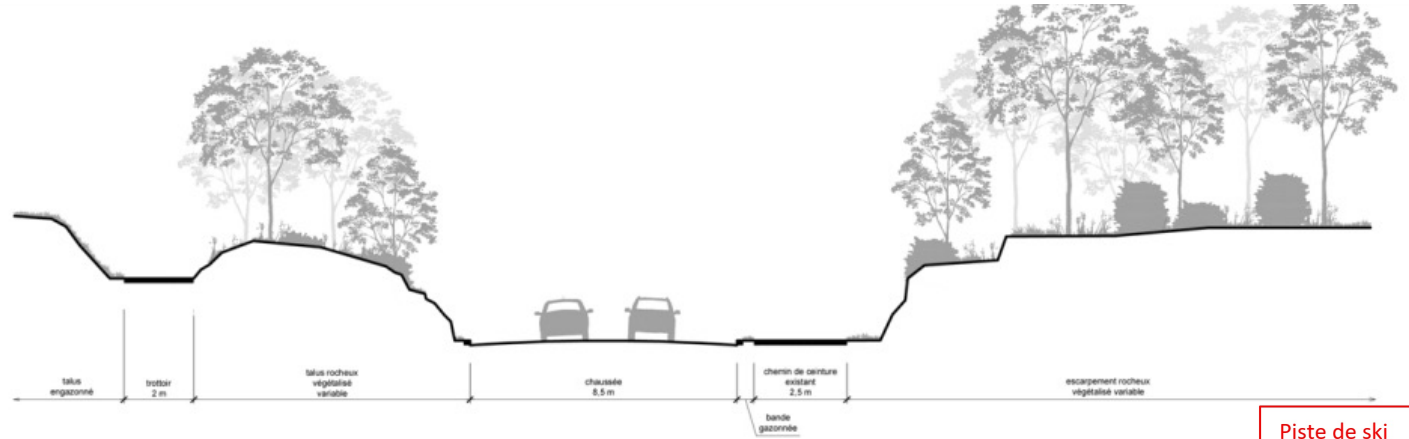
Plan clé | COUPES TYPES



6.3 CIRCULATION VÉHICULAIRE, CYCLABLE ET PIÉTONNE

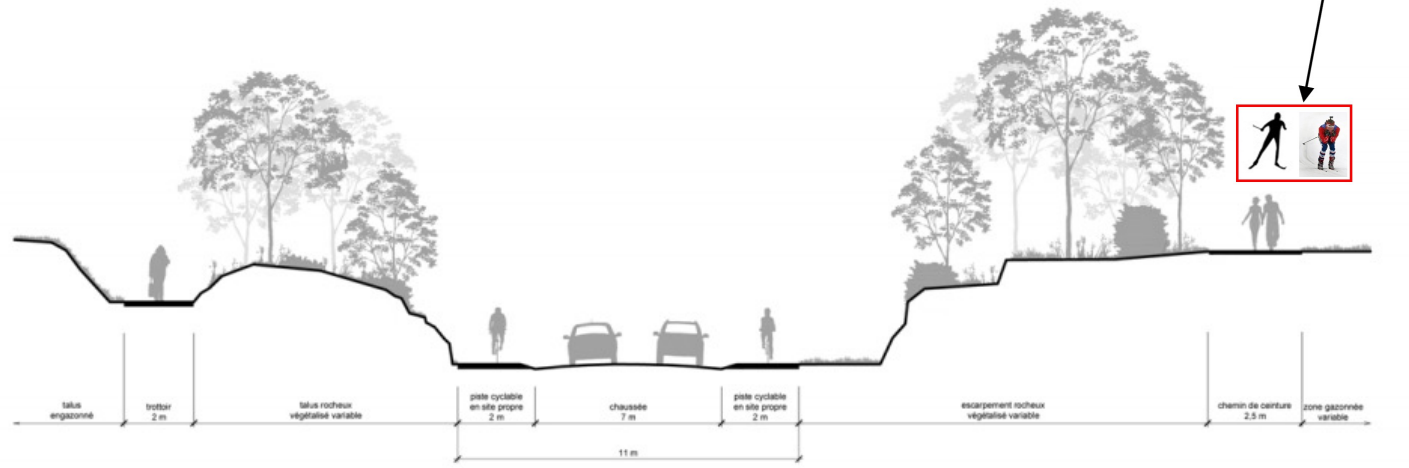


Plan clé | COUPES TYPES



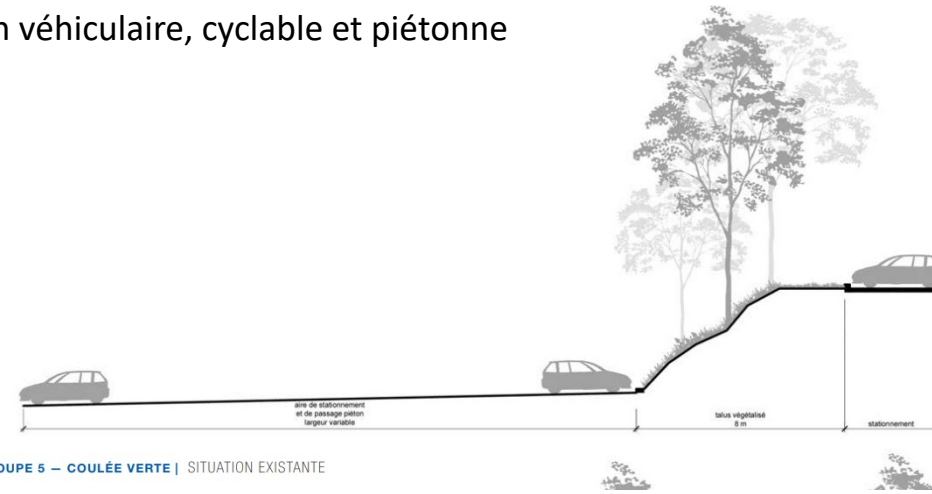
COUPE 4 – CHEMIN DE LA POLYTECHNIQUE, INTERSECTION CHEMIN DE LA TOUR | SITUATION EXISTANTE

Piste de ski de fond en hiver



COUPE 4 – CHEMIN DE LA POLYTECHNIQUE, INTERSECTION CHEMIN DE LA TOUR | SITUATION PROPOSÉE

6.3 CIRCULATION VÉHICULAIRE, CYCLABLE ET PIÉTONNE



COUPE 5 – COULÉE VERTE | SITUATION EXISTANTE

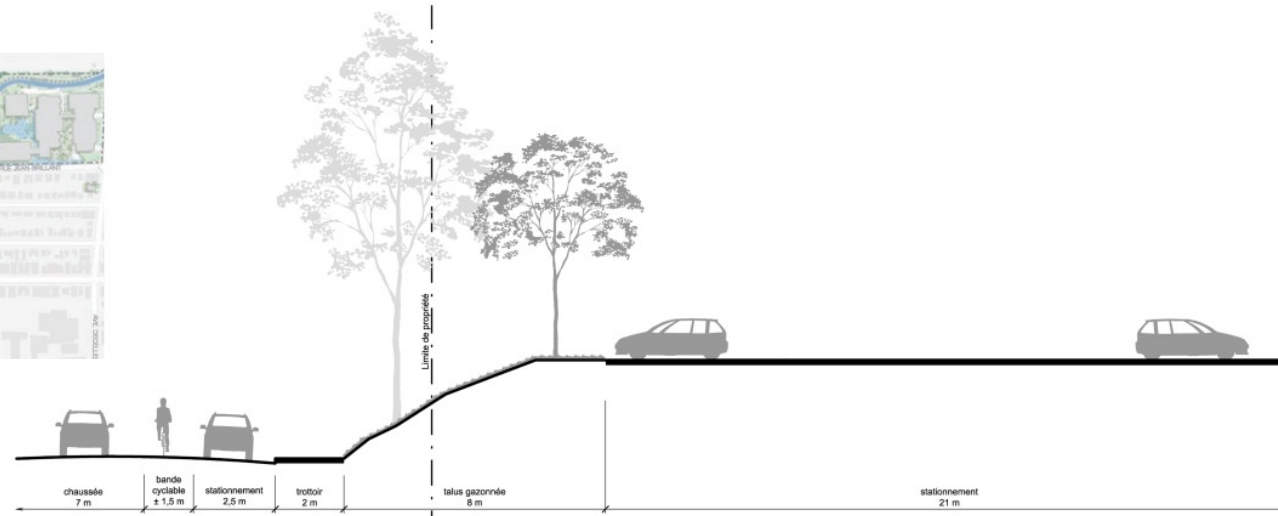


NOTE : La proposition de remodeler la topographie lors du démantèlement du stationnement est à titre indicatif suggérant simplement de redonner une topographie « plus naturelle » au site.



COUPE 5 – COULÉE VERTE | SITUATION PROPOSÉE

6.3 CIRCULATION VÉHICULAIRE, CYCLABLE ET PIÉTONNE



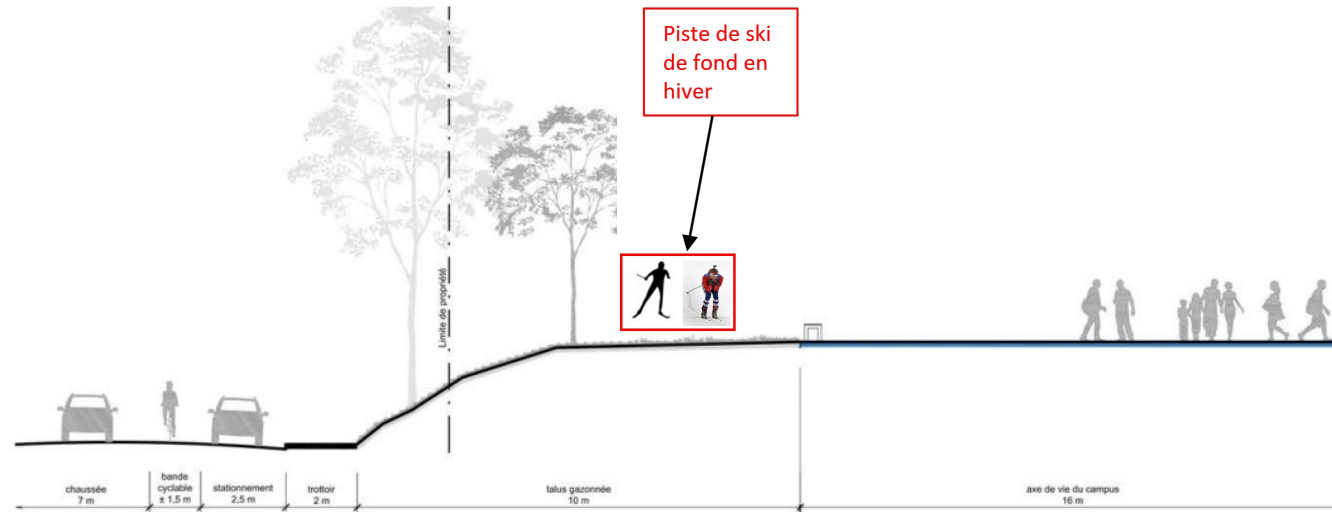
COUPE 6 – CEPsum | SITUATION EXISTANTE



Google Maps

bâtiment existant

CEPsum



COUPE 6 – CEPsum | SITUATION PROPOSÉE



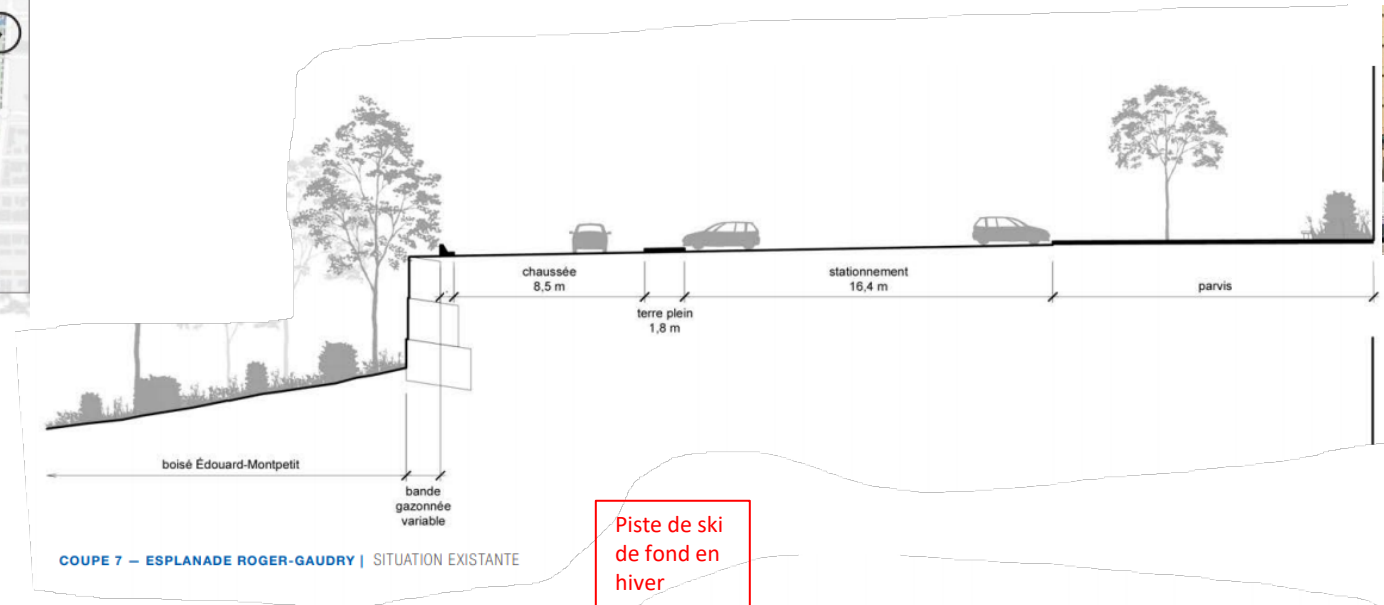
Google Maps

espace de services à la communauté (proposé)

CEPsum



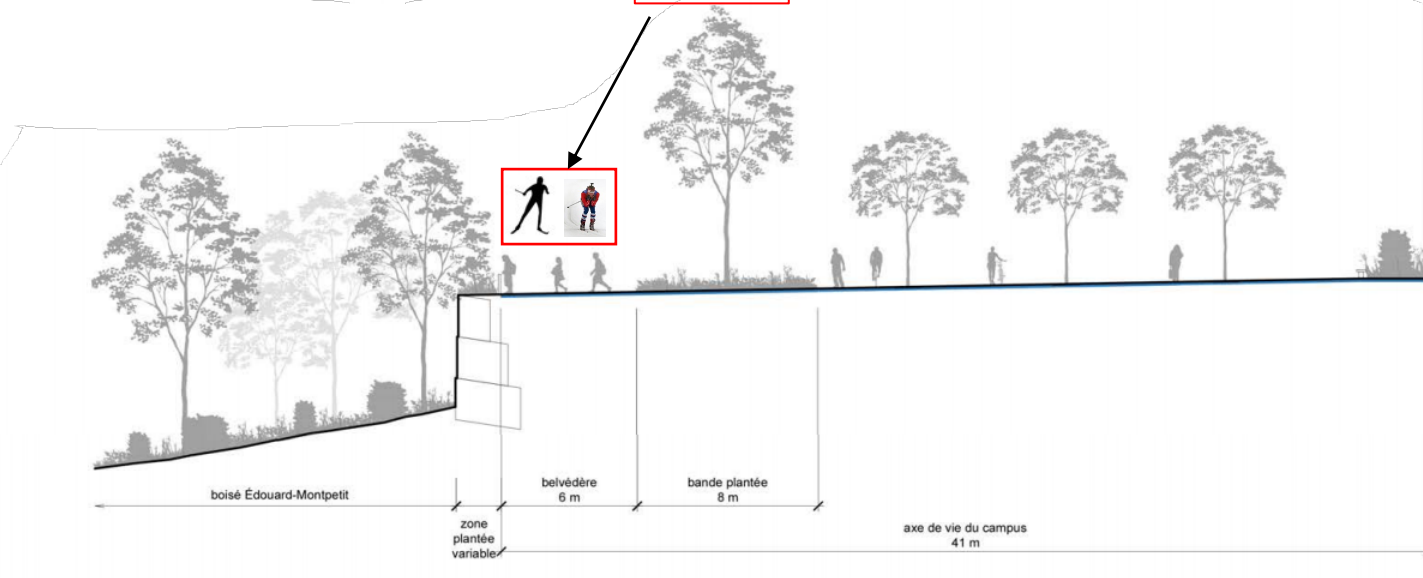
Plan clé | COUPES TYPES



COUPE 7 - ESPLANADE ROGER-GAUDRY | SITUATION EXISTANTE



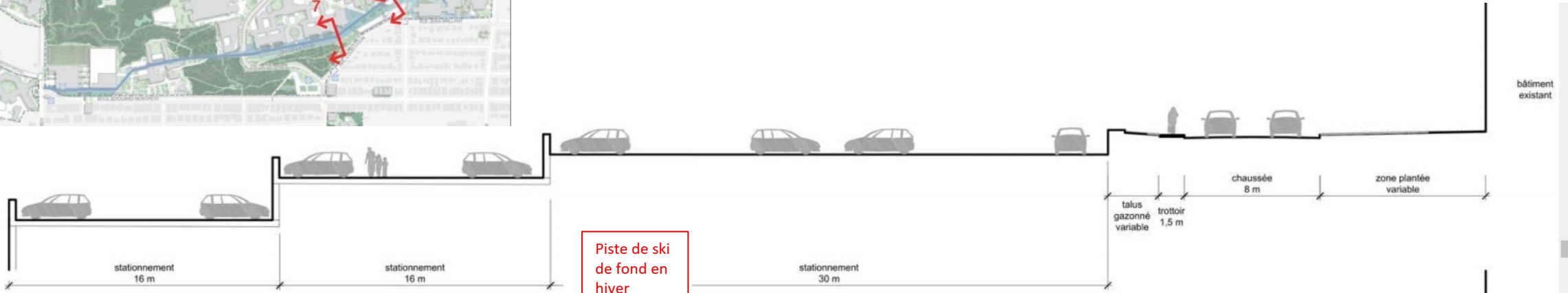
Google Maps



COUPE 7 - ESPLANADE ROGER-GAUDRY | SITUATION PROPOSÉE

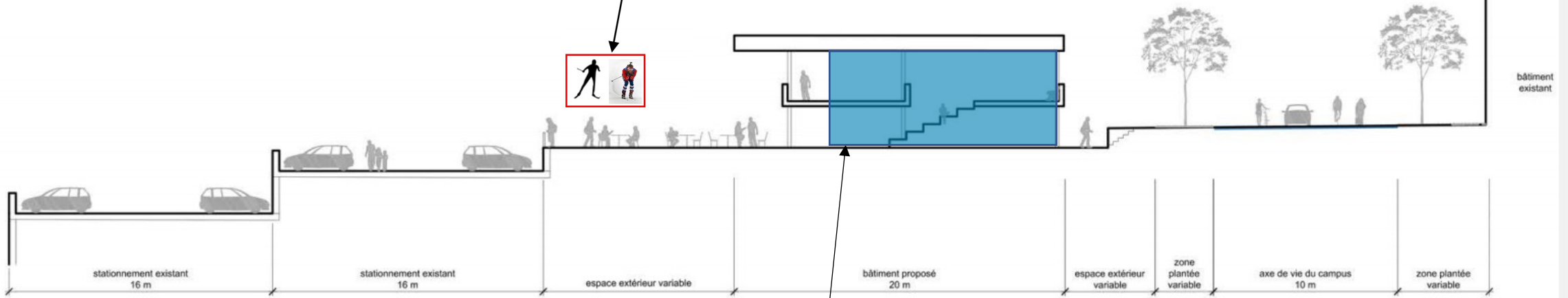


Google Maps



COUPE 8 – ESPLANADE GARAGE LOUIS-COLIN | SITUATION EXISTANTE

Piste de ski de fond en hiver



COUPE 8 – ESPLANADE GARAGE LOUIS-COLIN | SITUATION PROPOSÉE

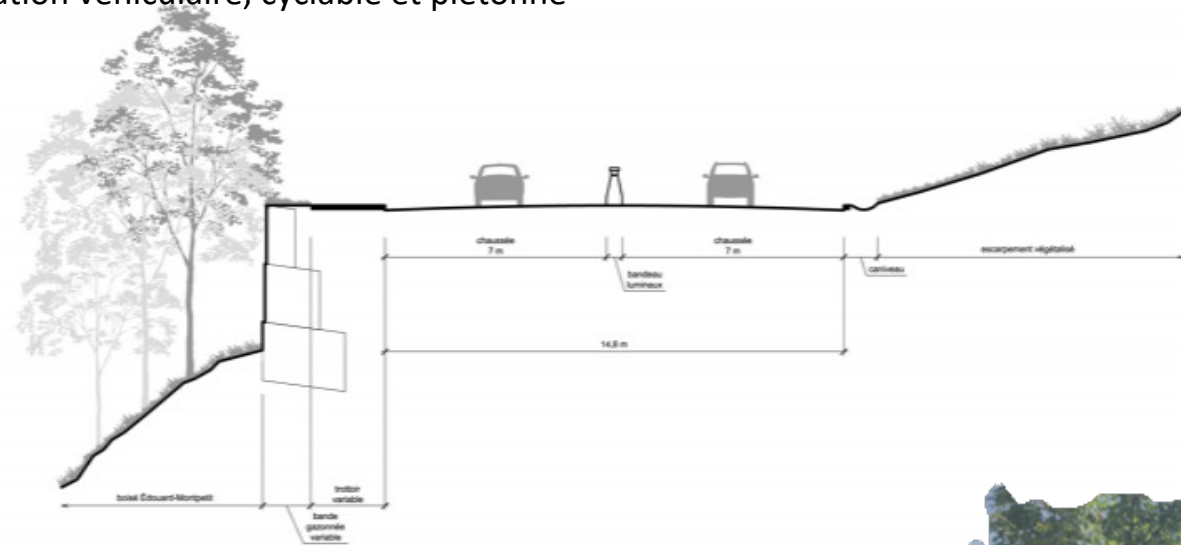
Pavillon proposé par l'Université
Note: Il est requis de prévoir une utilisation quatre saisons du nouveau bâtiment.



Plan clé | COUPES TYPES

Note : les coupes sont présentées à titre indicatif. Les éléments suivants doivent être prioritaires pour les interventions en matière de mobilité :

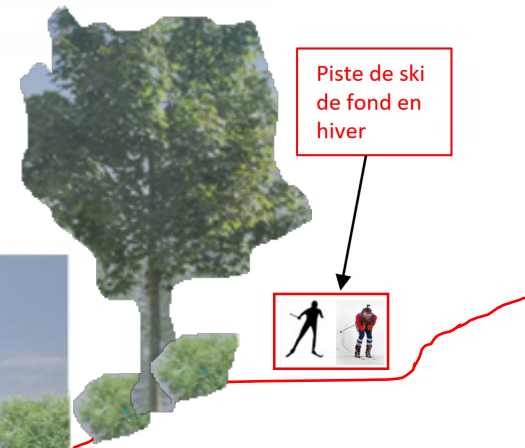
- L'implantation de pistes cyclables conviviales;
- L'implantation de nouveaux trottoirs et l'élargissement des trottoirs existants;
- L'implantation d'un éclairage suffisant le long des voies de circulation;
- La création de l'axe de vie de campus.



COUPE 1 - CHEMIN DE LA RAMPE NORD | SITUATION EXISTANTE

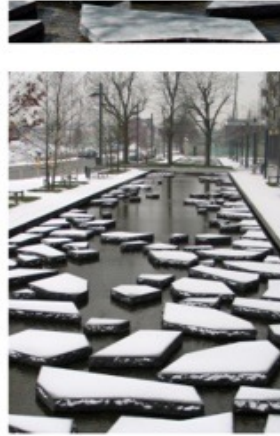


COUPE 1 - CHEMIN DE LA RAMPE NORD | SITUATION PROPOSÉE (SOURCE : CHEMIN DE LA RAMPE: CIVILITI - SMI-UDO)



Annexe - Aménagement paysagé

Exemples d'aménagements à **ne pas** faire au droit de pistes de ski de fond



14

Bassin et blocs de pierres au ROOMBEK THE BROOK Enschede, Pays-Bas

http://ocpm.qc.ca/sites/ocpm.qc.ca/files/pdf/P99/3.7_projets_pertinents_et_inspirants_enclume_ville_de_montreal_11oct.pdf



Presence de bordures et de murs au THE GOOD LINE Sydney, Australie



Bordures autour des arbres, rue Saint-Jacques, Montréal



Bordures délimitant des plates bandes, square Cabot, Montréal

Photos d'aménagements incompatibles pour le ski de fond

Annexe - Aménagement paysagé

Exemples d'aménagements à **ne pas** faire au droit de pistes de ski de fond

Pour skier sécuritairement, il ne faut pas avoir un obstacle caché sous la couverture neigeuse.

Une dameuse ne peut pas entretenir une piste avec ces obstacles

Obstacle en bois



EMMARCHÉMENT D'ASPHALTE ET DE BOIS | SENTIERS AMÉNAGÉS

U de M Plan directeur - OCPM



Bordure

SURFACE DE BÉTON DÉGRADÉE | RÉSIDENCES
U de M Plan directeur - OCPM

Bloc de roc



U de M Photo Google Maps

Photos d'aménagements incompatibles pour le ski de fond

Annexe - Aménagement paysagé

Exemples d'aménagements à **ne pas** faire au droit de pistes de ski de fond



Boulevard Robert-Bourassa - Photo Google Maps

Annexe - Entretien

Une dameuse de petite dimension



Coût

Modèle: SR3X Snow Rabbit
de Favero Lorenzo

Largeur : 2,75 m

135 000 \$ US en 2019

<http://www.mountainstatesnowcats.com/shop/favero-lorenzo>

<http://www.faverolorenzo.com/wp-content/uploads/SR3-ENG.pdf>

Annexe - Entretien

Avec une motoneige pour pistes étroites

Certaines pistes de ski de fond proposées sont des sentiers piétonniers étroits. En hiver ces pistes étroites seraient dans la catégorie de pistes de ski de randonnée et ski nordique.



Photo: Camping Sainte-Agathe

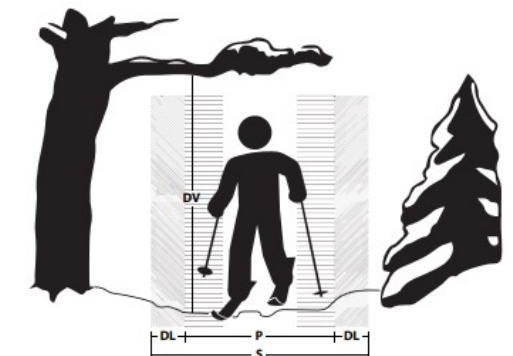


https://www.ski-doo.com/ca/fr/modeles/utilitaire-sport/tundra.html?gclid=EA1aIQobChMI4rfa2qSe7wIVAYmGCh148gwhEAYASAAEgIF_D BwE&gclid=aw.ds



<http://tiddtech.com/>

Figure 5 Paramètres d'un sentier pour style classique



http://www.education.gouv.qc.ca/fileadmin/site_web/documents/loisir-sport/Normes_ameénagement_Ski_de_fond_web_01-28.pdf

Annexe

Des clubs universitaires



<https://www.facebook.com/skidefond.udm>



<https://www.facebook.com/mcgillnordicski/>



<https://www.facebook.com/mcgilloutdoorsclub/>



www.facebook.com/concordiaoutdoors/

UQÀM

Université du Québec à Montréal
sports.uqam.ca/centre-dacces-a-la-nature/

www.actualites.uqam.ca/2018/nouveau-club-plein-air
www.facebook.com/rapa.mtl/



Club Parcs Canada de l'UdeM
<https://www.facebook.com/clubparcscanadaudem/>



Club Parcs Canada PolyMTL
<https://www.facebook.com/polyparcs/>

Annexe

Des organismes experts dans les sports hivernaux

Annexe

Des organismes experts dans les sports hivernaux

Organisme-conseil en plein air

Sport et Loisir de l'île de Montréal.

Myriam d'Auteuil, Conseillère en développement régional

<https://www.sportloisirmontreal.ca/expertises/plein-air/>



Association de ski de fond à Montréal

Ski de fond Montréal, Indra Gupta présidente

<https://www.skidefondmontreal.ca/>



Fédérations sportives reliées au ski de fond

Ski de fond Québec <http://www.skidefondquebec.ca/>

Triathlon Québec <http://www.triathlonquebec.org/>

Orientation Québec <https://courseorientationquebec.ca>



Annexe

Une expertise montréalaise en aménagement hivernale, de conservation de la nature et de sports hivernaux



Impact des activités au cœur et autour des villes, en zones rurales, dans l'arrière pays

Les 7 principes Sans trace

<https://www.devilleenforet.com>

Collectif Nova



www.collectifnova.com

Pente à Neige



www.penteaneige.ca

Annexe

Des organismes experts dans les sports hivernaux

Centre d'initiation de ski de fond



<http://rseq.ca>

www.skidefondmontreal.ca

Annexe

Des organismes experts dans les sports hivernaux

Liste des écoles de ski de fond sur l'île de Montréal

Les amis de la montagne



<http://www.lemontroyal.qc.ca>

GUEPE

Plusieurs parcs



<http://www.guepe.qc.ca/>

Plein air interculturel

Association récréative Milton Parc
Plusieurs parcs et parc du Mont-Royal



<http://www.pleinairinterculturel.com/>

ÉCORÉCRÉO

Parc Jean-Drapeau



<http://www.ecorecreo.ca/fr/Accueil/>

GO Plein air

Bois de Liesse

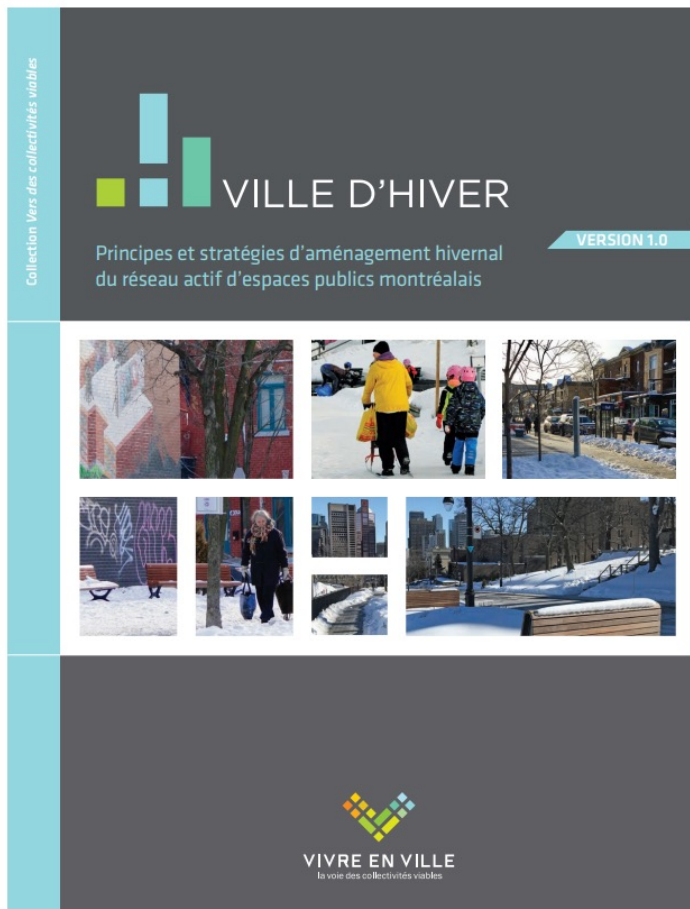


<http://www.gopleinair.org/cours-ski-de-fond/>

Annexe

Des documents indispensables pour aménager et animer pendant la saison hivernale

Vivre en ville



<https://vivreenville.org/media/792041/Villedhiver.pdf>



https://www.sportloisirmontreal.ca/site/assets/files/6014/slim_portrait-pratique-plein-air-scolaire-mtl_2018.pdf



http://www.education.gouv.qc.ca/fileadmin/site_web/documents/loisir-sport/Normes_amenagement_Ski_de_fond_web_01-28.pdf

Annexe

Quelques chiffres

Le Mont-Royal et son lien avec l'université de Montréal, Outremont et Côte des Neiges

- **3 434 places** de stationnement à l'Université de Montréal et la Polytechnique
- 67 000 étudiants
- Outremont : 24 000 habitants
- Quartier Côte-des-Neiges (CDN sans NDG): 102 442 habitants (En 2013)
- 3 stations de métro (Côte-des-Neiges, Université de Montréal, Edouard-Montpetit)
- 1 gare de train du Réseau express métropolitain (REM),

www.di.umontreal.ca/communaute/documents/parcs_stationnement.pdf

- <https://fr.wikipedia.org/wiki/C%C3%B4te-des-Neiges>

Le parc du Mont-Royal et son lien avec le centre-ville

Statistiques sur l'arrondissement Ville-Marie et du parc du Mont-Royal:

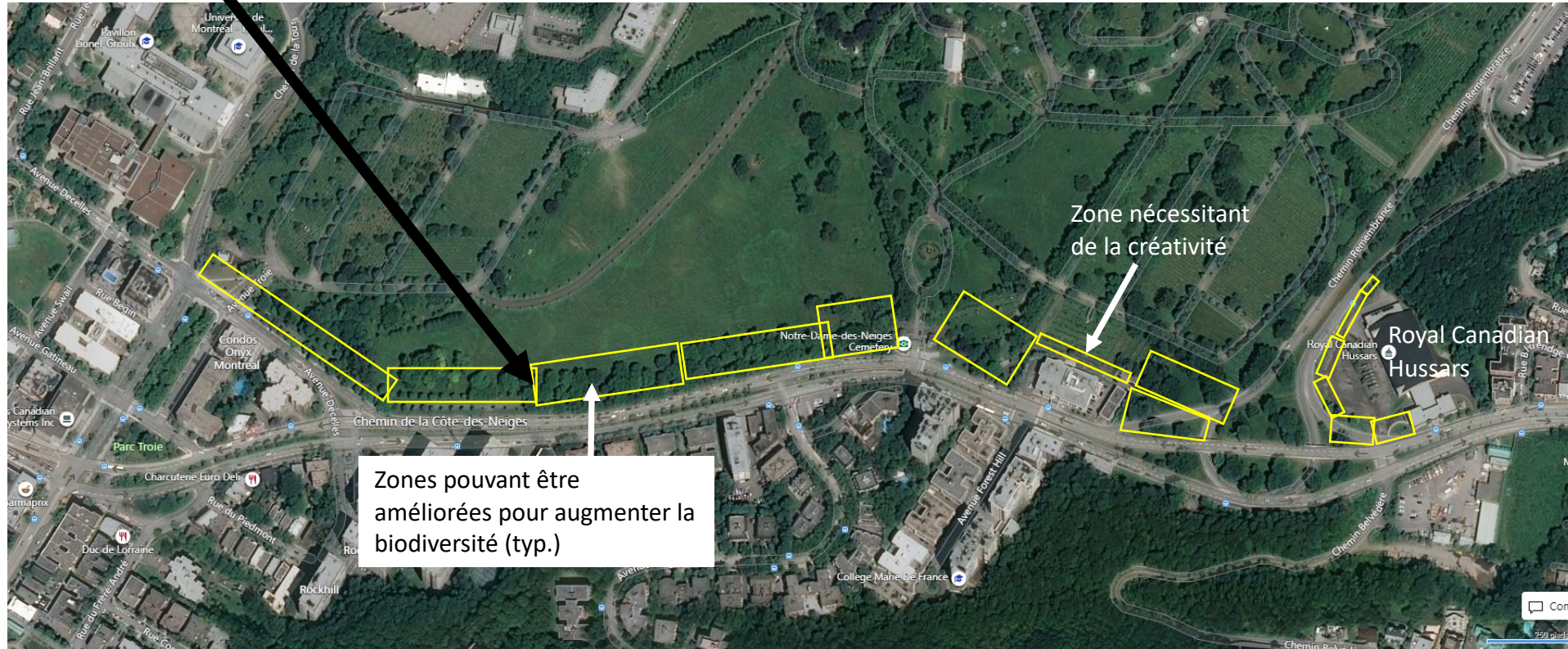
- 400 000 travailleurs et étudiants,
- 90 000 habitants,
- 3 stations de métro (McGill, Peel et Guy),
- 1 gare de train du Réseau express métropolitain (REM),
- 1 gare de train (la gare Centrale) pour trains interurbains,
- **839 places de stationnements** sur le sommet du Mont-Royal.
- **20 000 places de stationnements** à moins de 1 km du métro McGill (estimation approximative, le centre-ville possède 48 925 places de stationnements),

- https://ville.montreal.qc.ca/pls/portal/docs/page/proj_urbains_fr/media/documents/politique_de_stationnement_v2.pdf

Annexe - Lien de biodiversité proposé



Lien de ski de fond à prévoir entre ch. Queen-Mary et chemin Remembrance



Annexe - Lien de biodiversité proposé

LA GESTION DIFFÉRENCIÉE

Qu'est-ce que c'est ?

- Adapter l'aménagement et l'entretien à l'utilisation de l'espace, par exemple :
Terrain de soccer ou aire de pique-nique : pelouse courte et entretien intensif/tonte, répétée

VS

Espace peu utilisé ou fréquenté :
fauchage annuel ou aménagement favorisant la biodiversité

- Permet :
 - Augmentation de la biodiversité, de la diversité des paysages et des habitats fauniques et floristiques
 - Réduction de l'entretien




Annexe - Lien de biodiversité proposé

Secteur du Mont-Royal – Côte des Neiges entre Remembrance et Queen-Mary

Lien de biodiversité à prévoir entre ch. Queen-Mary et chemin Remembrance

L'IMPACT ÉCOLOGIQUE : DÉCOUVRONS LES ESPACES EN NATURALISATION

10 espèces d'intérêt écologique



- Bident feuillu (*Bidens frondosa*)
- Achillée Millefeuille (*Achillea millefolium*)
- Asclépiade commune (*Asclepias syriaca*)
- Aster à feuilles cordées (*Aster cordifolius*)
- Aster de la Nouvelle-Angleterre (*Aster novae-angliae*)
- Onagre biennuelle (*Oenothera biennis*)
- Ortie du Canada (*Urtica dioica*)
- Rudbeckie hérissée (*Rudbeckia hirta*)
- Tanaisie vulgaire (*Tanacetum vulgare*)
- Verge d'or du Canada (*Solidago canadensis*)

- Indigènes
- Nectarifères
- Attirantes pour les papillons et autres pollinisateurs

Verdun Montréal

EN AVANT Verdun

L'IMPACT ÉCOLOGIQUE : DÉCOUVRONS LES ESPACES EN NATURALISATION

La petite faune se réinvite à Verdun

- ▶ Création d'habitats favorables
- ▶ Observation de plusieurs espèces
 - Couleuvre brune : inoffensive, vulnérable, territoire limité à Montréal
 - Grande musaraigne
- ▶ Entretien des espaces adaptés à ces espèces (ex. : périodes de fauche)

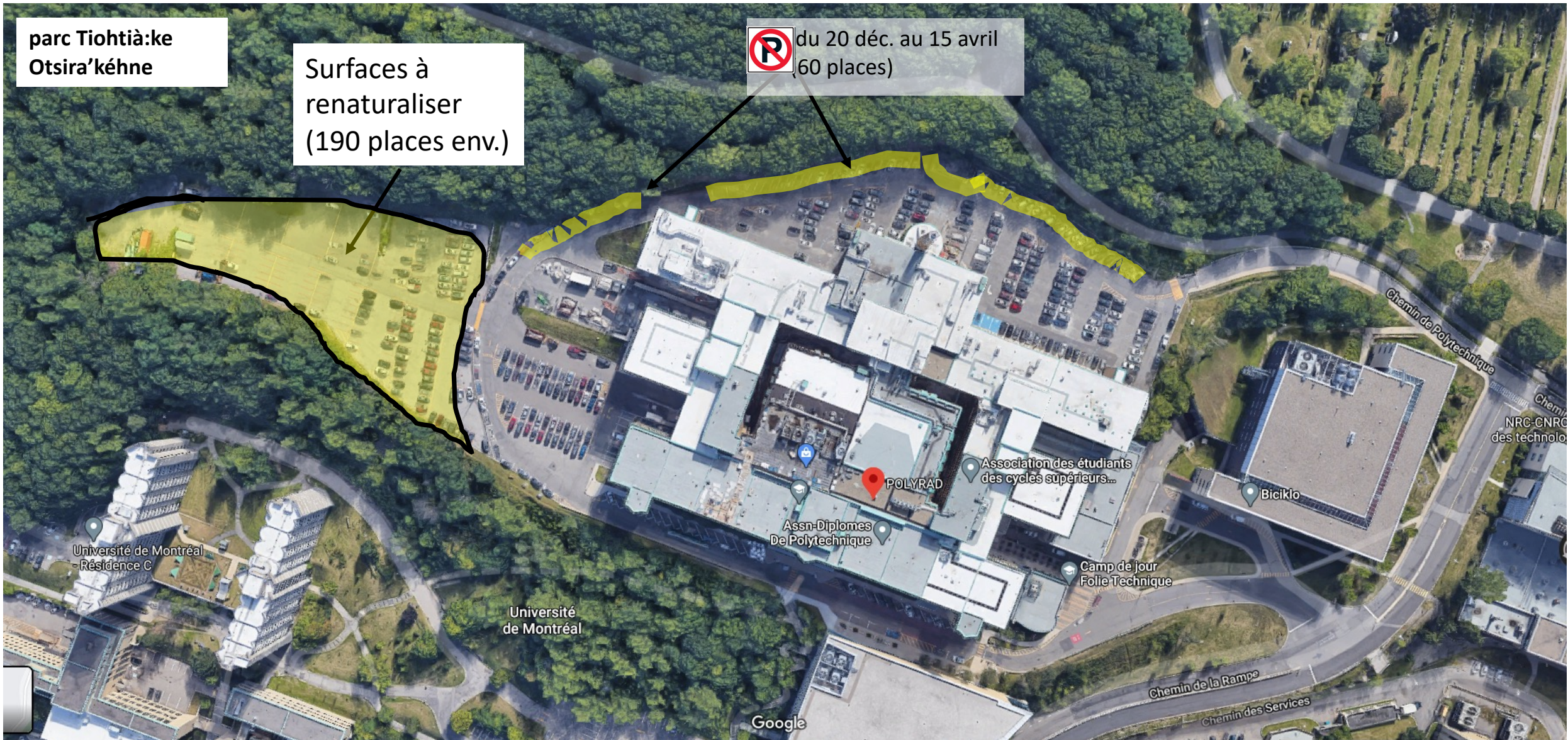


Verdun Montréal

EN AVANT Verdun

Annexe – Stationnement de l'école Polytechnique

Annexe – Stationnement de l'école Polytechnique Un espace à être convertit en parc



MOIS DE JANVIER 2021

PERMIS	TOTAL * taxes incluses	LÉGENDE
Stationnement extérieur		
A	846,33 \$	Réservés
B	423,21 \$	Employés
BR	262,87 \$	Employés quart de travail
BR+	343,43 \$	Employés-soir/Remplaçants-jour
S	262,35 \$	Employés de soir
C	339,73 \$	Étudiants / jour (session : 169,87\$)
CS	316,57 \$	Étudiants / soir (session: 158,29\$)
P	638,68 \$	Professeurs /chargés d'enseignement
M	105,98 \$	Motos
TM	99,07 \$	Été - Mensuel (extérieur)
TE	297,24 \$	Été (1er mai au 31 août)
JOURNALIER	20,00 \$	Jour/stationnement extérieur
Stationnements intérieurs		
JAB	1 111,95 \$	Garage J.-Armand Bombardier (intérieur)
JAB (covoiturage)	813,53 \$	Garage JAB (intérieur) - Employés ou étudiants
L	1 189,21 \$	Garage Lassonde (intérieur)
L (covoiturage)	813,53 \$	Garage Lassonde (intérieur) - Employés ou étudiants
TM	99,07 \$	Mensuel (intérieur)
TE	297,24 \$	Été (1er mai au 31 août)
JOURNALIER	20,00 \$	Jour/Pavillon Lassonde /Pavillon JAB
JOURNALIER / SOIR ET FIN DE SEMAINE	17,00 \$	Soir et fin semaine/Pav Lassonde/Pav JAB
* Tarification annuelle (Total: Le montant total du permis est sujet à tout changement découlant de toutes nouvelles taxes qui seraient applicables durant la période de tarification.)		