

PLAN DIRECTEUR D'AMÉNAGEMENT DU CAMPUS DE LA MONTAGNE

ÉTUDE D'IMPACT VISUEL DES PROJETS POTENTIELS | 12 NOVEMBRE 2019
ANALYSE DES VUES D'INTÉRÊT ET PROPOSÉES

TABLE DES MATIÈRES

Vues d'intérêt identifiées selon le document complémentaire du plan d'urbanisme (vues d'intérêt depuis le Mont-Royal et vers le Mont-Royal)	3
Vues extraites du document complémentaire du plan d'urbanisme (vues d'intérêt depuis le Mont-Royal et vers le Mont-Royal)	4
Vues proposées pour l'étude d'impact visuel des projets potentiels	5
Vues sélectionnées (Google) pour l'étude d'impact visuel des projets potentiels	6

PRÉAMBULE

Dans le cadre de la planification concertée du Campus de la montagne de l'Université de Montréal, un comité sur le cadre bâti (Ville/Université) a été mis en place afin d'évaluer les différents agrandissements potentiels proposés par l'Université dans le plan directeur de 2018. Chaque projet a fait l'objet d'une analyse d'impact visuel.

Dans un premier temps, les vues d'intérêt depuis et vers le Mont-Royal, identifiées au document complémentaire du plan d'urbanisme, ont été répertoriées. Deux autres vues non identifiées au document complémentaire, deux belvédères réaménagés dans les dernières années, ont été ajoutées. Sur la base d'une analyse de ces vues et de visites sur le site, il ressort que les projets d'agrandissement n'ont pas d'impacts sur les vues identifiées au document complémentaire. La topographie accidentée ainsi que le couvert végétal dense, même en hiver, rendent ces agrandissements non perceptibles. De plus, les projets sont, pour la plupart, hors du champs visuel de ces vues d'intérêt. Une seule vue vers de Mont-Royal depuis l'avenue Vincent-D'indy a été retenue pour les fins d'analyse d'impact.

Dans un deuxième temps, nous avons identifié avec le comité (Ville/Université) un certain nombre de points de vues depuis le domaine public, principalement à partir des rues publiques et des rues privées appartenant à l'Université de Montréal. Les points de vues ont été sélectionnés lorsque les projets d'agrandissement proposés étaient perceptibles de ces rues. Une modélisation avant-après a été réalisée et présentée au comité (Ville/Université) pour les fins de compréhension et de discussions sur les projets d'agrandissement.

PLANIFICATION CONCERTÉE DU CAMPUS DE LA MONTAGNE DE L'UNIVERSITÉ DE MONTRÉAL

VUES D'INTÉRÊT IDENTIFIÉES SELON LE DOCUMENT COMPLÉMENTAIRE DU PLAN D'URBANISME (VUES D'INTÉRÊT DEPUIS LE MONT-ROYAL ET VERS LE MONT-ROYAL)



- - - LIMITE DE L'ARRONDISSEMENT HISTORIQUE ET NATUREL DU MONT-ROYAL
- POTENTIELS DE DÉVELOPPEMENT (PLAN DIRECTEUR 2018 ET RÉVISION NOV. 2019)
- ∠ VUE D'INTÉRÊT IDENTIFIÉE SELON LE DOCUMENT COMPLÉMENTAIRE DU PLAN D'URBANISME ANNEXE C - CARTE - LES VUES D'INTÉRÊT DEPUIS LE MONT ROYAL
- VUE D'INTÉRÊT IDENTIFIÉE SELON LE DOCUMENT COMPLÉMENTAIRE DU PLAN D'URBANISME ANNEXE D - CARTE - LES VUES D'INTÉRÊT VERS LE MONT ROYAL

- VUES D'INTÉRÊT DEPUIS LE MONT-ROYAL**
- L** CHEMIN DE LA POLYTECHNIQUE
 - M** PAVILLON PRINCIPAL (ROGER-GAUDRY)
 - N** AXE VINCENT-D'INDY

- AUTRES VUES D'INTÉRÊT DEPUIS LE MONT-ROYAL (BELVÈDÈRES NON IDENTIFIÉS AU DOCUMENT COMPLÉMENTAIRE)**
- 1** PARC TIOHTIÀ KE OTSIRA'KÉHNE
 - 2** DJODJÂGHÉ OTCHIRA'GHÉNÉ

- VUES D'INTÉRÊT VERS LE MONT-ROYAL**
- CHEMIN QUEEN-MARY
 - AVENUE DE DARLINGTON
 - AVENUE DE VIMY
 - AVENUE VINCENT D'INDY

PLANIFICATION CONCERTÉE DU CAMPUS DE LA MONTAGNE DE L'UNIVERSITÉ DE MONTRÉAL

VUES EXTRAITES DU DOCUMENT COMPLÉMENTAIRE DU PLAN D'URBANISME (VUES D'INTÉRÊT DEPUIS LE MONT-ROYAL ET VERS LE MONT-ROYAL)



L Chemin Polytechnique de l'Université de Montréal



M Pavillon principal de l'Université de Montréal



N Axe de l'avenue Vincent-D'Indy



1 Parc Tiohtià ke Otsira'kéhne



2 Djodjâghé Otchira'ghéné



Chemin Queen-Mary



Avenue Darlington



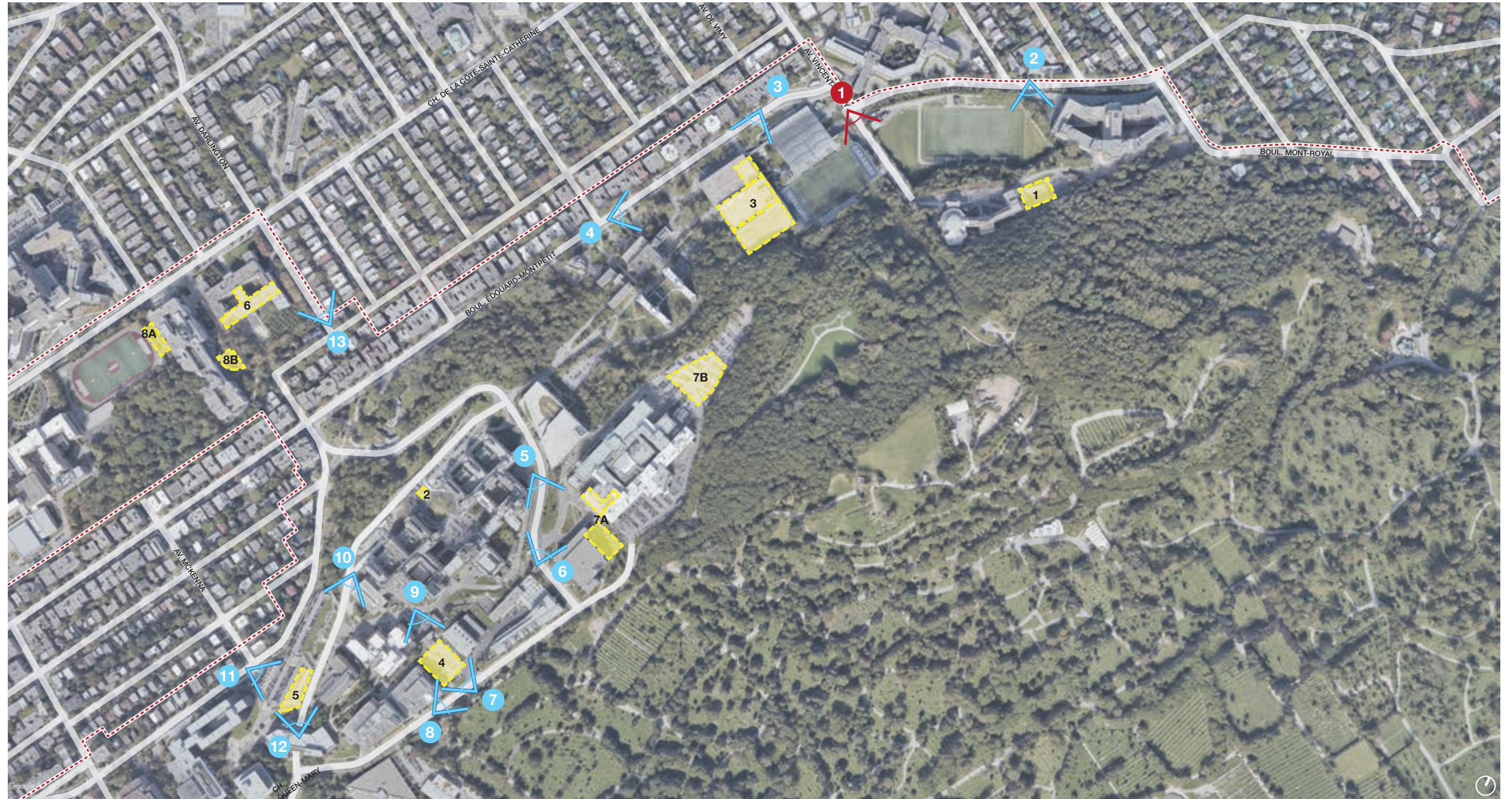
Avenue Vincent d'Indy



Avenue de Vimy

PLANIFICATION CONCERTÉE DU CAMPUS DE LA MONTAGNE DE L'UNIVERSITÉ DE MONTRÉAL

VUES PROPOSÉES POUR L'ÉTUDE D'IMPACT VISUEL DES PROJETS POTENTIELS



- - - LIMITE DE L'ARRONDISSEMENT HISTORIQUE ET NATUREL DU MONT-ROYAL
- POTENTIELS DE DÉVELOPPEMENT (PLAN DIRECTEUR 2018 ET RÉVISION NOV. 2019)
- V VUE D'INTÉRÊT IDENTIFIÉE SELON LE DOCUMENT COMPLÉMENTAIRE DU PLAN D'URBANISME
- V VUES PROPOSÉES POUR L'ANALYSE VISUELLE

POTENTIEL D'AGRANDISSEMENT PROJETÉ (AVEC IMPACT SUR L'IMPLANTATION AU SOL)

- 1** FACULTÉ DE MUSIQUE
- 2** PUIITS DE LUMIÈRE (PERCÉE VISUELLE)

POTENTIEL D'AGRANDISSEMENT PROJETÉ (SANS IMPACT SUR L'IMPLANTATION AU SOL)

- 3** CEPSUM
- 4** J.A. LÉVESQUE

AGRANDISSEMENT PRÉVU AU PD DE 1995 (REG. 96-066)

- 5** PAVILLON DE SERVICES COMMUNAUTAIRES
- 6** FACULTÉ DE L'AMÉNAGEMENT
- 7** POLYTECHNIQUE A (PHASE 1) B (PHASE 2)
- 8** HEC, PHASES A ET B

PLANIFICATION CONCERTÉE DU CAMPUS DE LA MONTAGNE DE L'UNIVERSITÉ DE MONTRÉAL

VUES SÉLECTIONNÉES POUR L'ÉTUDE D'IMPACT VISUEL DES PROJETS POTENTIELS



1 Vue de l'avenue Vincent-d'Indy



2 Vue depuis l'avenue Claude-Champagne / boulevard du Mont-Royal



3 Vue du boulevard Edouard-Montpetit, vers l'ouest



4 Vue du boulevard Edouard-Montpetit, vers l'est



5 Vue du Chemin de la Rampe, vers le sud



6 Vue depuis l'esplanade, vers la ville

NOTE: VUES SÉLECTIONNÉES SUR GOOGLE À TITRE INDICATIF. LES VUES SERONT PRISES SUR LE TERRAIN POUR FAIRE L'ANALYSE DE L'IMPACT VISUEL.

PLANIFICATION CONCERTÉE DU CAMPUS DE LA MONTAGNE DE L'UNIVERSITÉ DE MONTRÉAL

VUES PROPOSÉES POUR L'ÉTUDE D'IMPACT VISUEL DES PROJETS POTENTIELS



7 Vue depuis le chemin de Polytechnique, vers le nord



8 Vue du Chemin de la Polytechnique, vers l'est (non modélisée)



9 Vue depuis le chemin des services, vers le haut de l'escarpement



10 Vue du chemin de la Tour vers le pavillon Samuel-Bronfman



11 Vue depuis la rue Jean-Brillant, vers Roger-Gaudry



12 Vue du chemin de la Tour, dos au pavillon Samuel-Bronfman, vers Roger-Gaudry



13 Vue de l'avenue de Darlington

NOTE: VUES SÉLECTIONNÉES POUR L'ÉTUDE D'IMPACT VISUEL.