
Projets mixtes et innovants
Références internationales



Sommaire des références

- Ecole élémentaire Sciences et biodiversité à Boulogne-Billancourt, France
- Projet Robert Doisneau à Boulogne-Billancourt, France
- Crèche Girafe à Boulogne-Billancourt, France
- École polyvalente et résidence étudiante à Paris 17^e, France
- Bâtiment Home à Paris 13^e, France
- Îlot MC-9, ZAC Masséna à Paris 13^e, France
- Lieu de vie étudiant à Gif-sur-Yvette, France
- Logements mixtes et écoles à Nantes, France

- Multi-Functional School à Osdorp, Pays-Bas

- South Harbor School à Copenhague, Danemark

- École Saint-André Apôtre à Ahuntsic, île de Montréal, Canada
- School of Arts, Toronto, Canada

Ecole élémentaire Sciences et biodiversité
à Boulogne-Billancourt
Chartier Dalix Architecte
Livrée en 2014



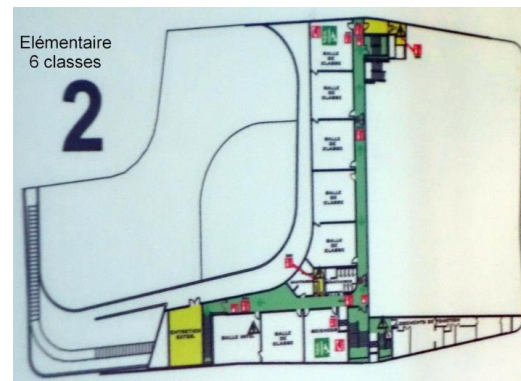
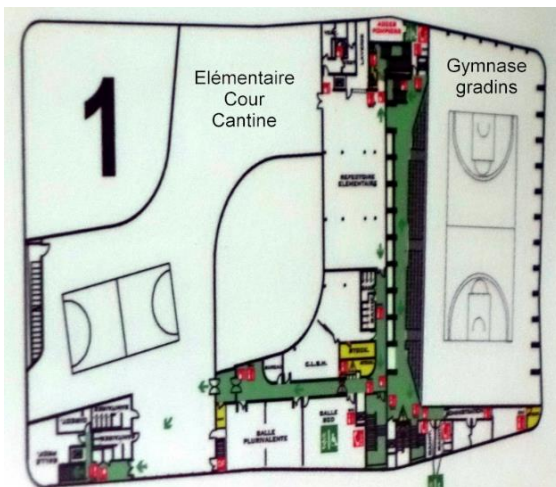
Programme

18 classes maternelles et
élémentaires

540 enfants

1 centre de loisirs

1 gymnase de 250 places



Groupe scolaire + Logements + gymnase Robert Doisneau
à Boulogne-Billancourt
Gaelle Péneau Architectes Associés
Livrée en 2010





Crèche Girafe
à Boulogne-Billancourt
Hondelatte Laporte Architectes
Livrée en 2012



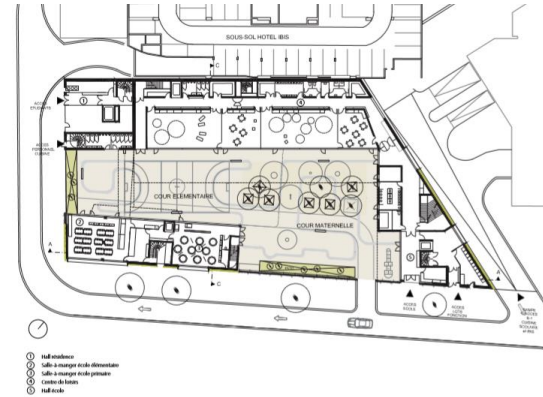
École polyvalente et résidence étudiante

(12 classes + centre de loisir + cuisine + 152 unités)

à Paris 17e

Architectes: Atelier Philéas

Livrée en 2013



Superficie construite:
9065m²



Bâtiment Home à Paris 13e

Hamonic + Masson & Associés et Comte Vollenweider

Livré en 2015



Each unit includes a generous terrace that can be supervised from inside the unit.



Large private terraces provide direct contact with the outdoors. Each terrace shape is unique.

Programme:

2 tours de 14 et 17 étages:
188 logements avec terrasses

50% condos et 50% social

¾ de 2cc ou plus

+ des espaces extérieurs
partagés et sécurisés

Sur le basilaire de 4 étages et sur le toit

- 2 bedroom unit
- 3 bedroom unit
- 4 bedroom unit



A mix of 2, 3 & 4 bedroom units offer greater flexibility for family sizes and lifestyles.



The ground floor and rooftop offers flexible play and social space at different levels for all ages. (note: rooftop green-spaces are private for units fronting onto them).



M9-C, ZAC Masséna à Paris 13e

BP Architectures

Livré en 2011

Programme:

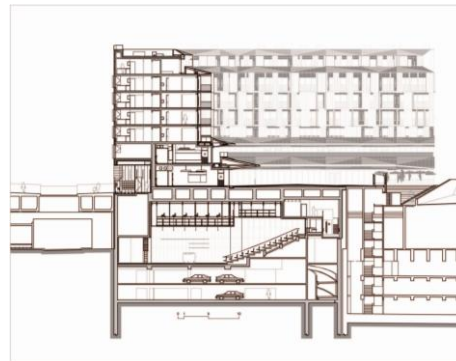
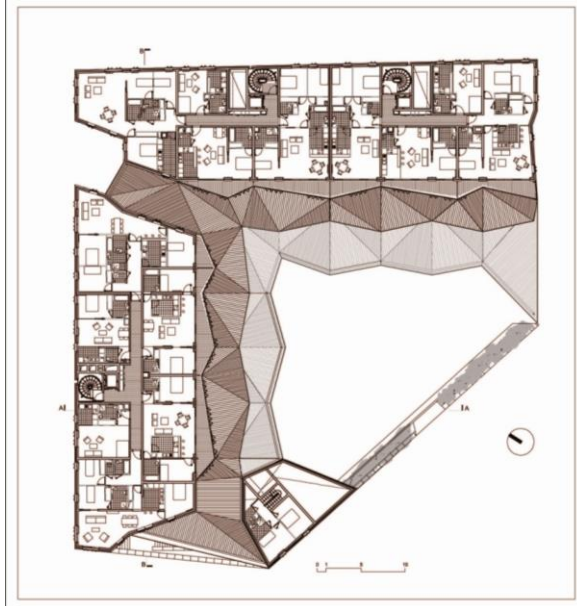
68 logements

1 école maternelle (9 classes)

1 théâtre (220 places)

1 stationnement intérieur (50 places)

1 ascenseur urbain



Lieu de vie étudiant à Gif sur Yvette

Architecte: MUOTO

Livré en 2016

Lauréat de l'équerre d'argent

Programme:

Équipement sportif

(terrains de sport en toiture)

Restaurants universitaires

2140m² d'espaces publics

(passage, parvis, stationnement)



Coupe longitudinale



La toiture dont la vue panoramique sur la cime des arbres se substitue à l'architecture de béton.



**Logements et écoles
à Nantes**
Architectes: Tetrarc
Livrée en 2010

Programme:

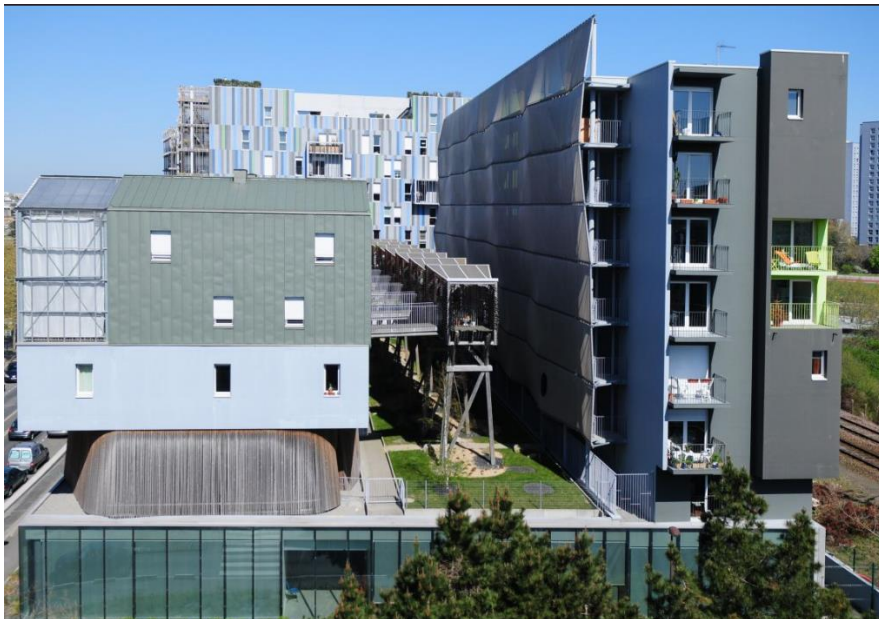
110 logements

80 unités étudiants

+ 22 unités famille + 8 maisons de ville

+ école de sport

+ école de la 2e chance



Multi-Functional School à Osdorp, Pays-Bas Architectes: Mecanoo

Livré en 2011

Programme:

School

Pre-school

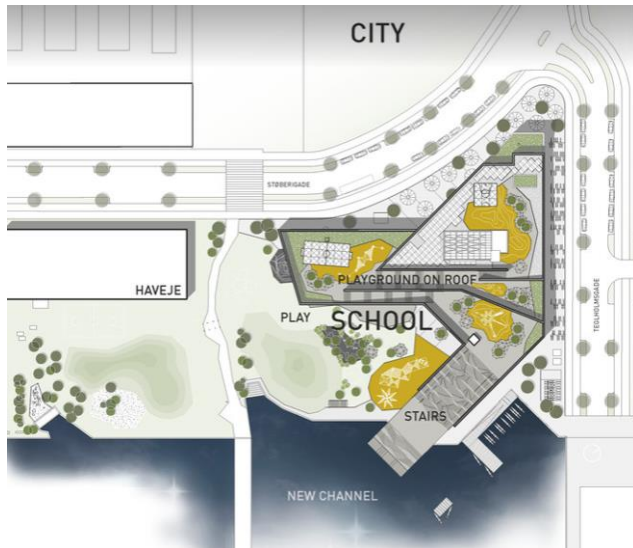
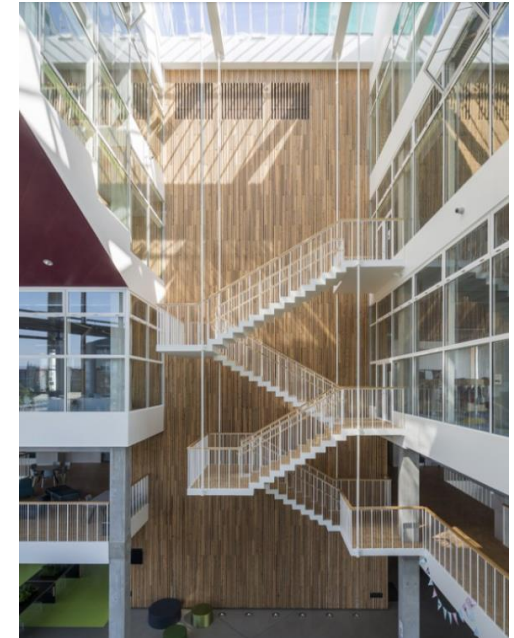
Espaces communautaires

51 logements

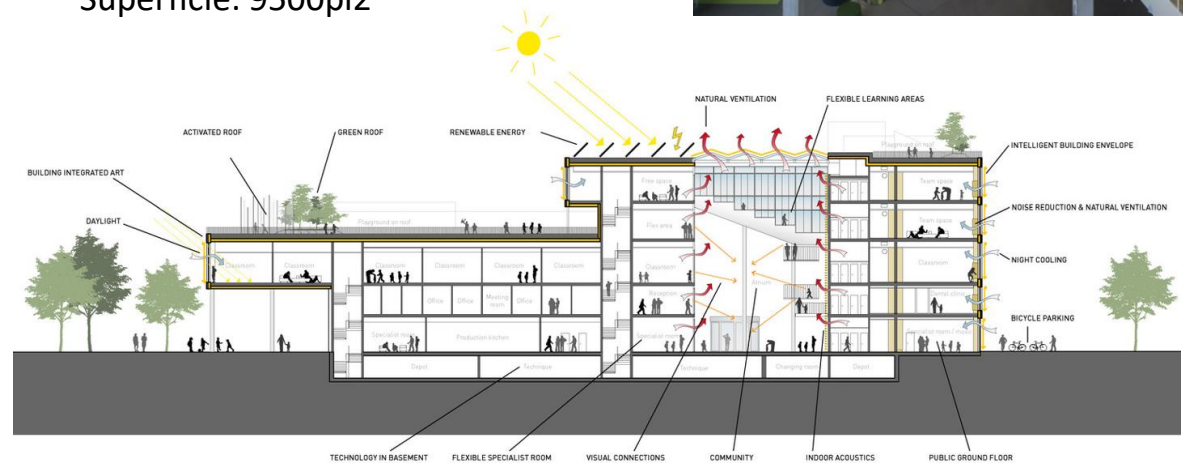


South Harbor School à Copenhagen

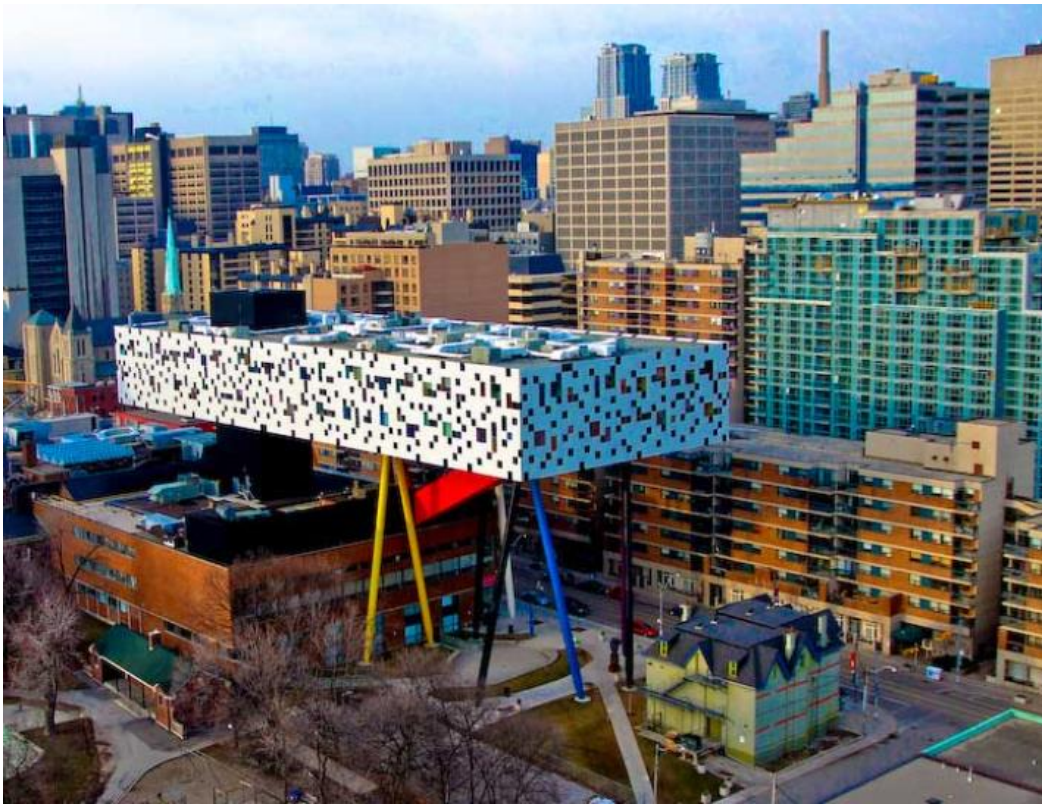
JJW Arkitekter
Livrée en 2015



Superficie: 9500pi²



School of Art Toronto



Projet mixte logements + école + parc Jeanne, 9 ans, en 4^e à l'école Hélène Boullé

