



Crédit photo: Wikipedia

Consultation quartier Namur-Hippodrome
Office de Consultation publique de Montréal

Diaporama

Par: Pierre Marcoux, citoyen
6 février 2020



Crédit photo: Ginette Gagné

Notes:

Pour un meilleur visionnement de ce diaporama,

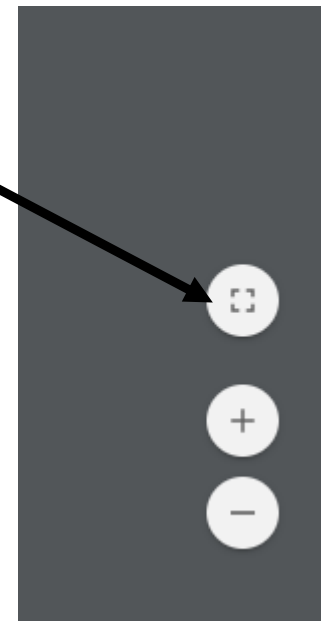
1) ouvrez le fichier .pdf avec **Google Chrome** 

2) ajuster le visionnement en **mode plein écran**

3) utilisez les touches de changement de page
(PageDown et PageUp) pour changer de
diapositive

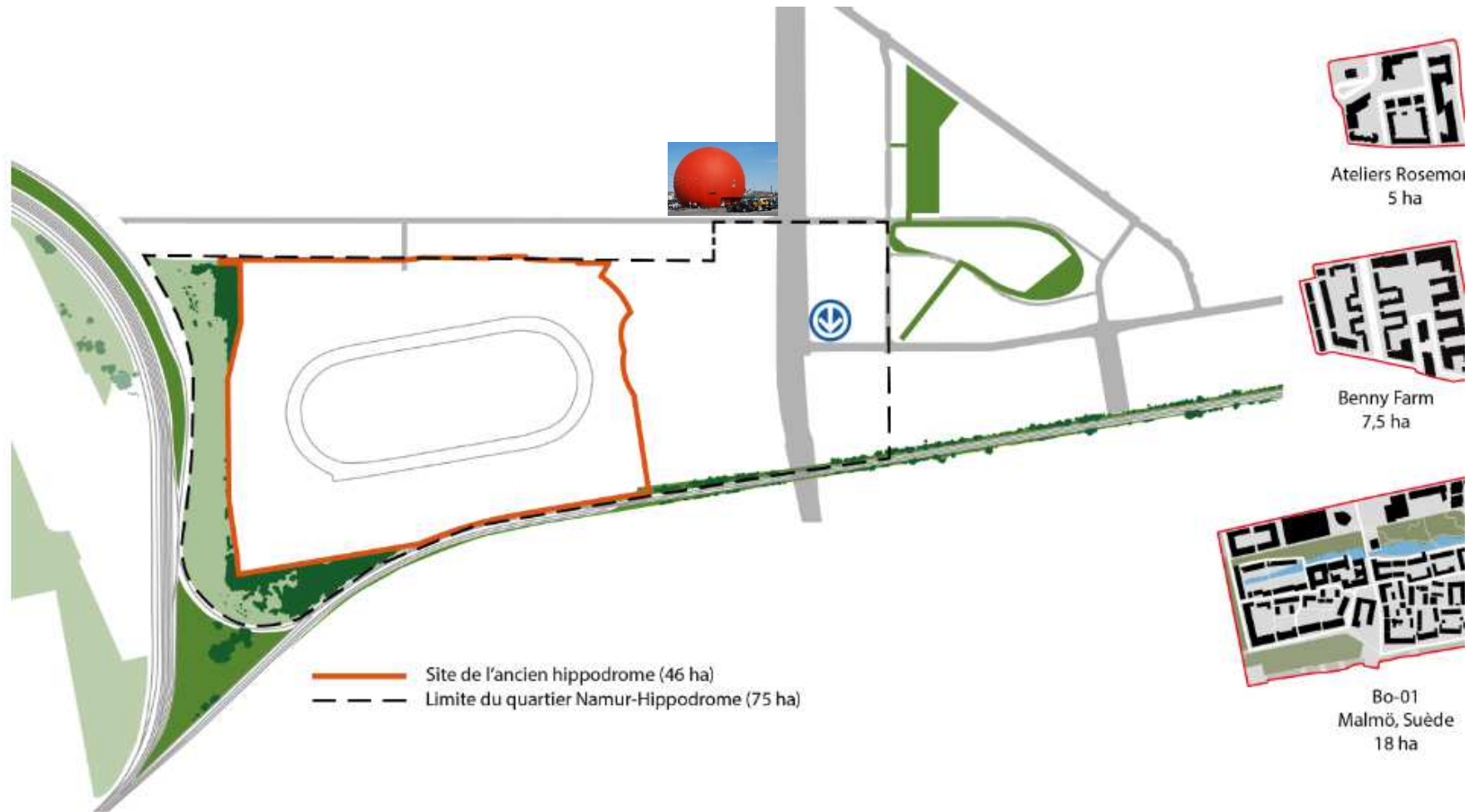
2) mode plein écran

3) Touches
pour
changer de
diapositive



Consultation quartier Namur-Hippodrome

Secteur de l'étude de la consultation publique



Consultation quartier Namur-Hippodrome

Secteur de l'étude de la consultation publique

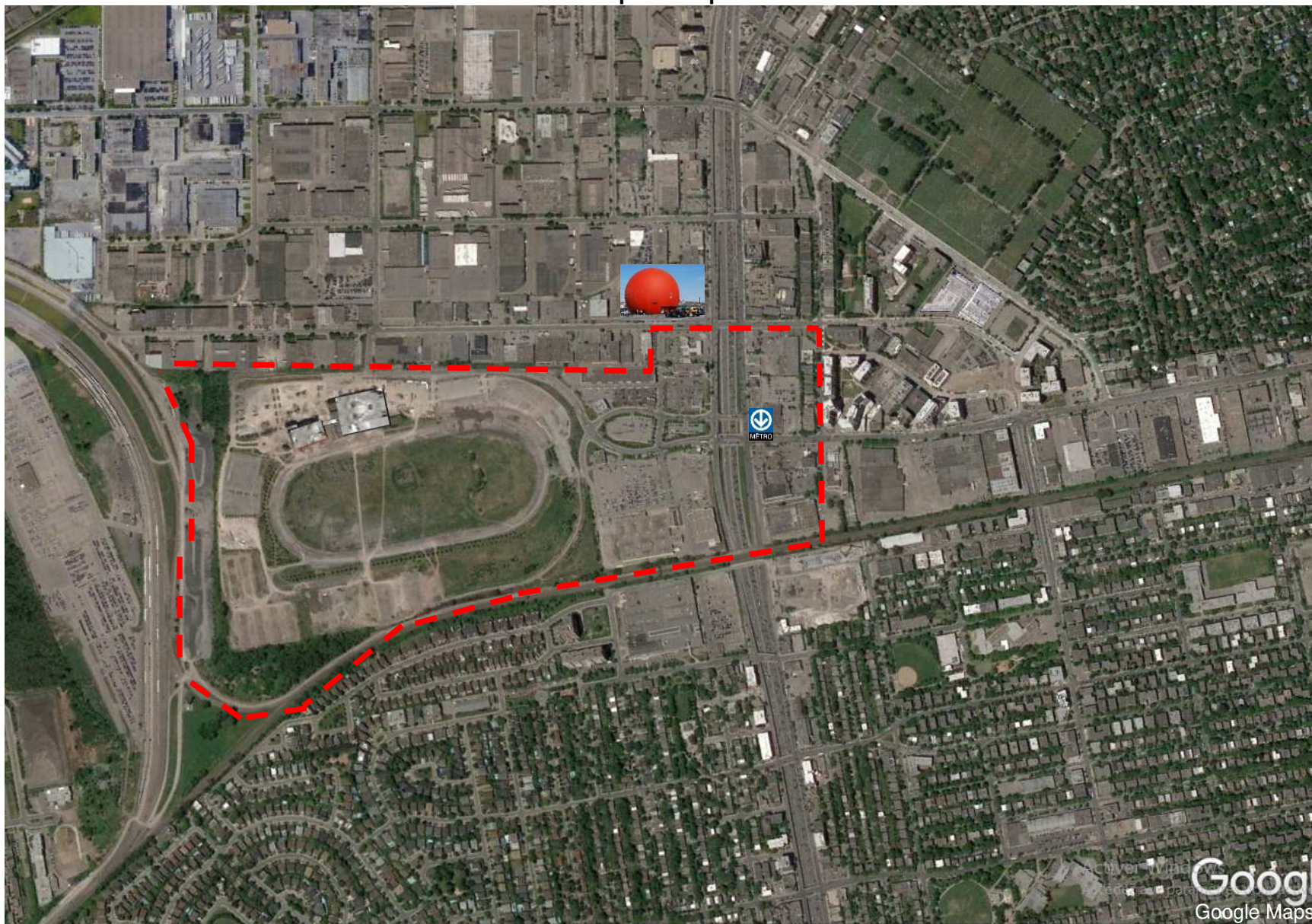


Photo aérienne par l'Office de Consultation publique de Montréal et la Ville de Montréal
Annotations en rouge par l'auteur

Des espaces vert à créer

Objectifs PMAD: Espace verts protégés: 17% du territoire *

Nous croyons que la Ville de Montréal doit prendre les mesures nécessaires pour protéger les espaces verts privés et les espaces verts institutionnels en mettant en place les mesures de zonage requises et aussi prévoir l'acquisition de ces terrains pour assurer leur maintien comme espace vert et blanc pour les générations futures.



Ratio d'espace verts sur l'île de Montréal:
- actuellement (2015): __ **6 %**
- objectif du PMAD: ____ **17 %**

<https://www.guepe.qc.ca/parc-nature-de-la-pointe-aux-prairies/>

* Plan métropolitain d'aménagement et de développement (PMAD)

Des espaces vert à créer

Ratios des superficies pour concevoir une ville

Ratio d'espace verts sur l'île de Montréal:

- actuellement (2015): _____ **6 %**
- objectif du PMAD: _____ **17 %**

Ratio requis

- pour les rues: _____ **XX %**
- pour les écoles: _____ **XX%**
- pour les garderies: _____ **XX%**

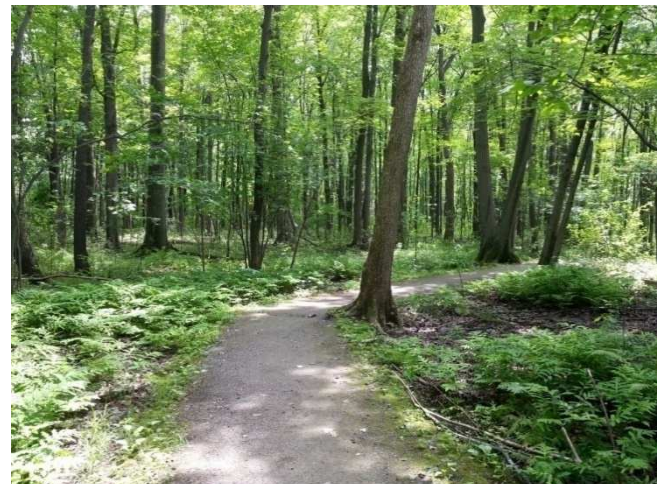
- Pour les infrastructures de parcs à usage sportif intense:

Terrains synthétiques (football, soccer),
terrains bétonnés (Piscines extérieurs,
terrains de tennis,
terrains de basketball) _____ **X %**

- Pour les infrastructures publiques tel que
maisons de la culture, les bibliothèques: _____ **XX %**
- places publiques _____ **XX %**
- Espaces verts pour la détente _____ **XX %**

Espace pour les habitations: **????**

Espace pour les habitations =
100% - somme des usages indiquées ci-haut



<https://www.quepe.gc.ca/parc-nature-de-la-pointe-aux-prairies/>



Rue de Maricourt et chalet du parc Campbell Ouest



Université Concordia – Stade de football

Des espaces vert à créer

L'utilisation de l'espace pour avoir un quartier:

- avec de la mixité sociale
- avec des parcs sportifs
- avec des parcs pour la biodiversité
- avec une infrastructure pour le transport actif

Tout ceci est requis pour avoir un quartier:

- aménagé pour apprécier l'hiver !
- à l'échelle humaine !



Photo par: Le skieur urbain

Exemples à s'inspirer

- Stockholm, Suède, gare Nora



Conférence Urba 2015 http://www.forumurba2015.com/2.1_liste_conferences_2010.html
(Suède).

Par: Suzanne Dufresne, Agence d'aménagement régional et de transports urbains, Stockholm

Exemples à s'inspirer

- Stockholm, Suède, gare Nora



Conférence Urba 2015 http://www.forumurba2015.com/2.1_liste_conferences_2010.html
(Suède).

Par: Suzanne Dufresne, Agence d'aménagement régional et de transports urbains, Stockholm

Exemples à s'inspirer

- Cambridge, Angleterre



Conférence Urba 2015, 27 janvier 2011,
http://www.forumurba2015.com/2_conferences/2.1_liste_conferences/PowerPoint/2011-01-27_PowerPoint.pdf

Par: Suzanne Deschamps, Groupe Pacific

Exemples à s'inspirer

- Hammarby, Sjostad, Stockolm, Suède



Conférence Urba 2015, 12 décembre 2011,
http://www.forumurba2015.com/2_conferences/2.1_liste_conferences

Par: Alexandre Turgeon , Vivre en Ville

Exemples à s'inspirer

- Hammarby, Sjostad, Stockolm, Suède



Conférence Urba 2015, 12 décembre 2011,
http://www.forumurba2015.com/2_conferences/2.1_liste_conferences

Par: Alexandre Turgeon , Vivre en Ville

Exemples à s'inspirer

- Coulée verte, parc Henri Fabre; Evry, France



<http://evry-daily-photo.blogspot.ca/2011/11/la-coulee-verte-en-automne-2.html>

Favoriser le ski de fond



Photo: Le skieur urbain

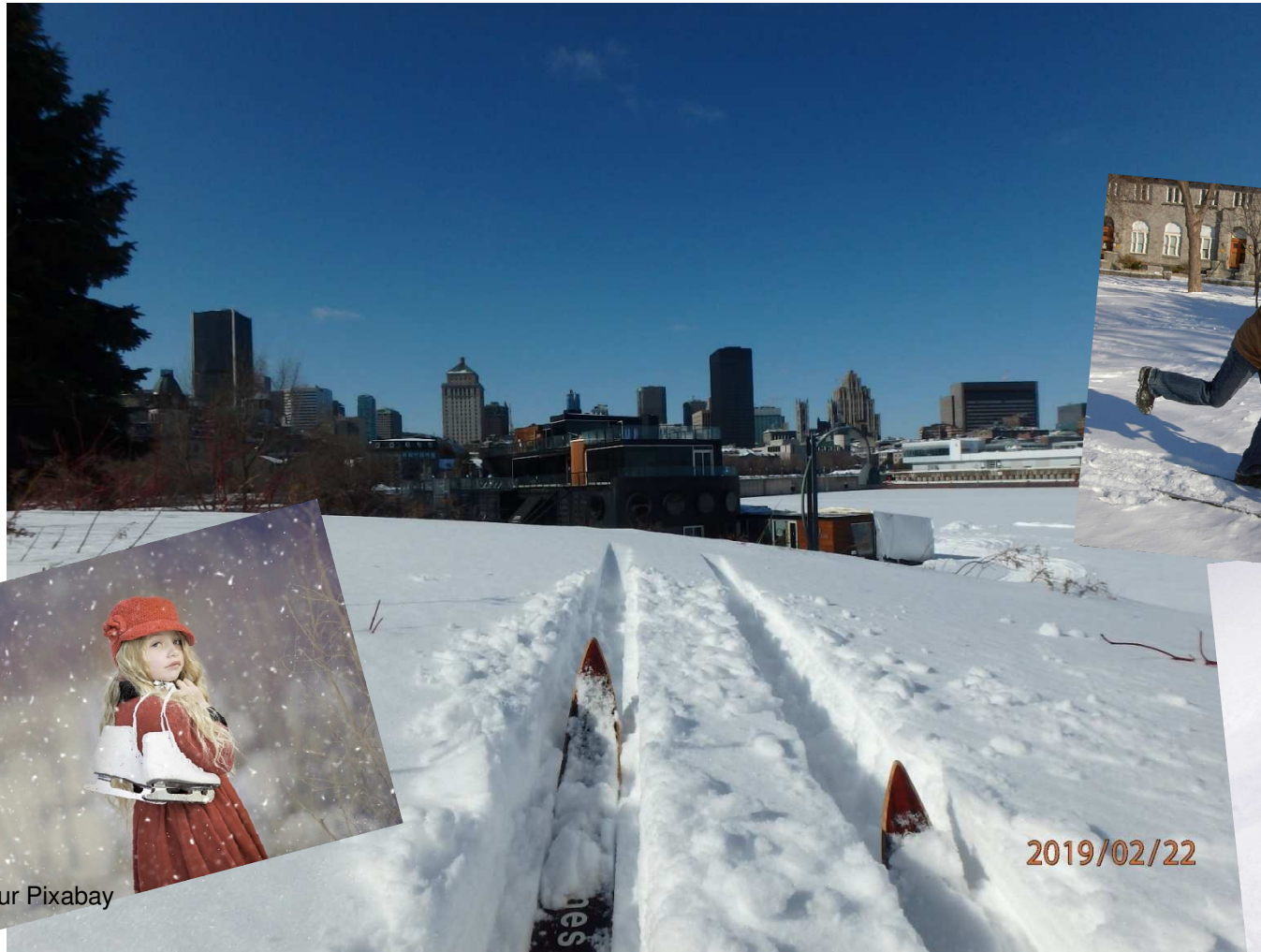


Brusnikina sur Pixabay



Marcisim sur Pixabay

Favoriser les sports de glisse



Langll sur Pixabay

Photo du quai de la Pointe-du-Moulin – Spa Bota Bota
par: Le skieur urbain

Pezibear sur Pixabay

Proposition du parc de l'Hippodrome

Proposition du parc de l'Hippodrome



Proposition du parc de l'Hippodrome

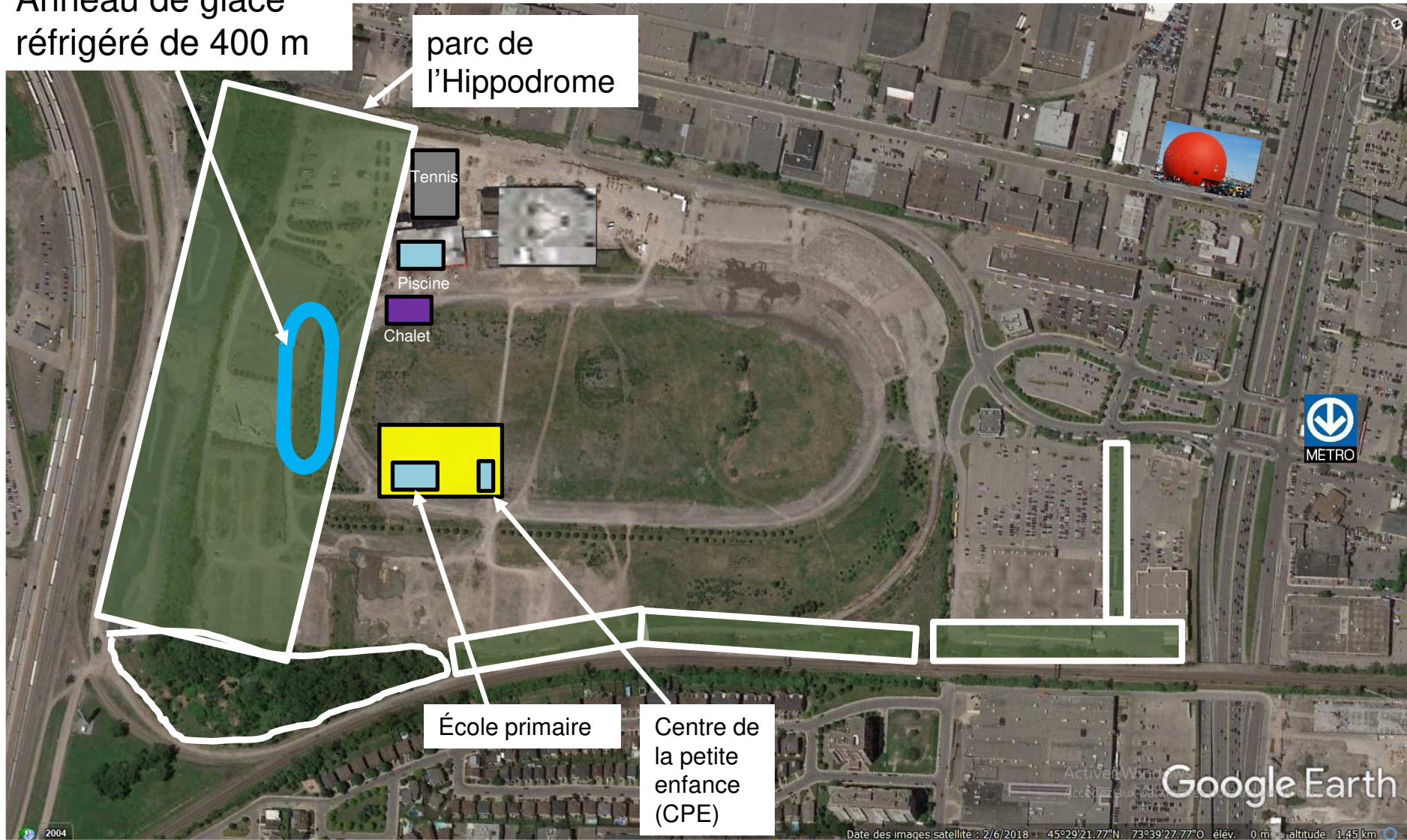
Anneau de glace réfrigéré de 400 m

parc de l'Hippodrome

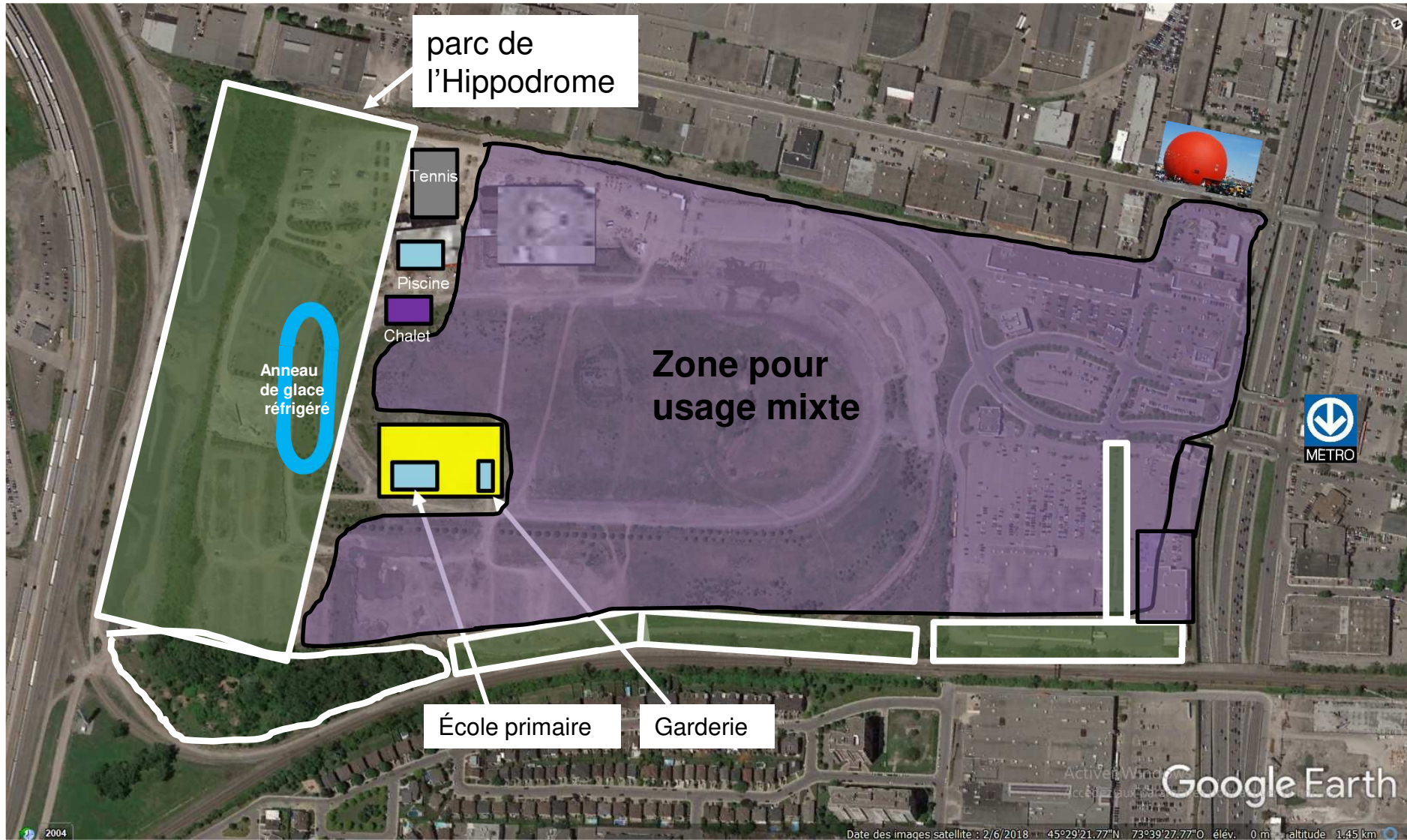


Proposition du parc de l'Hippodrome

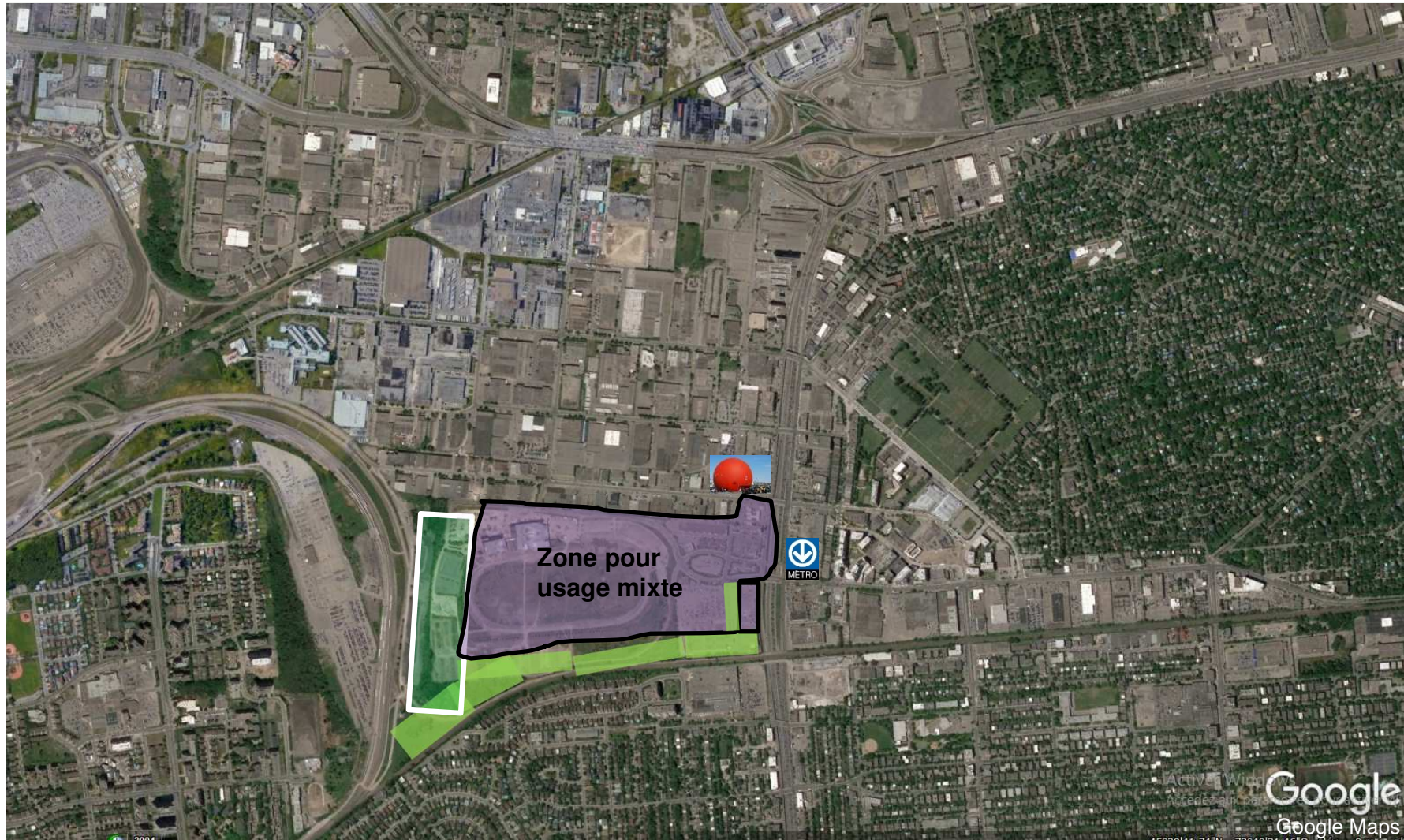
Anneau de glace réfrigéré de 400 m



Proposition du parc de l'Hippodrome



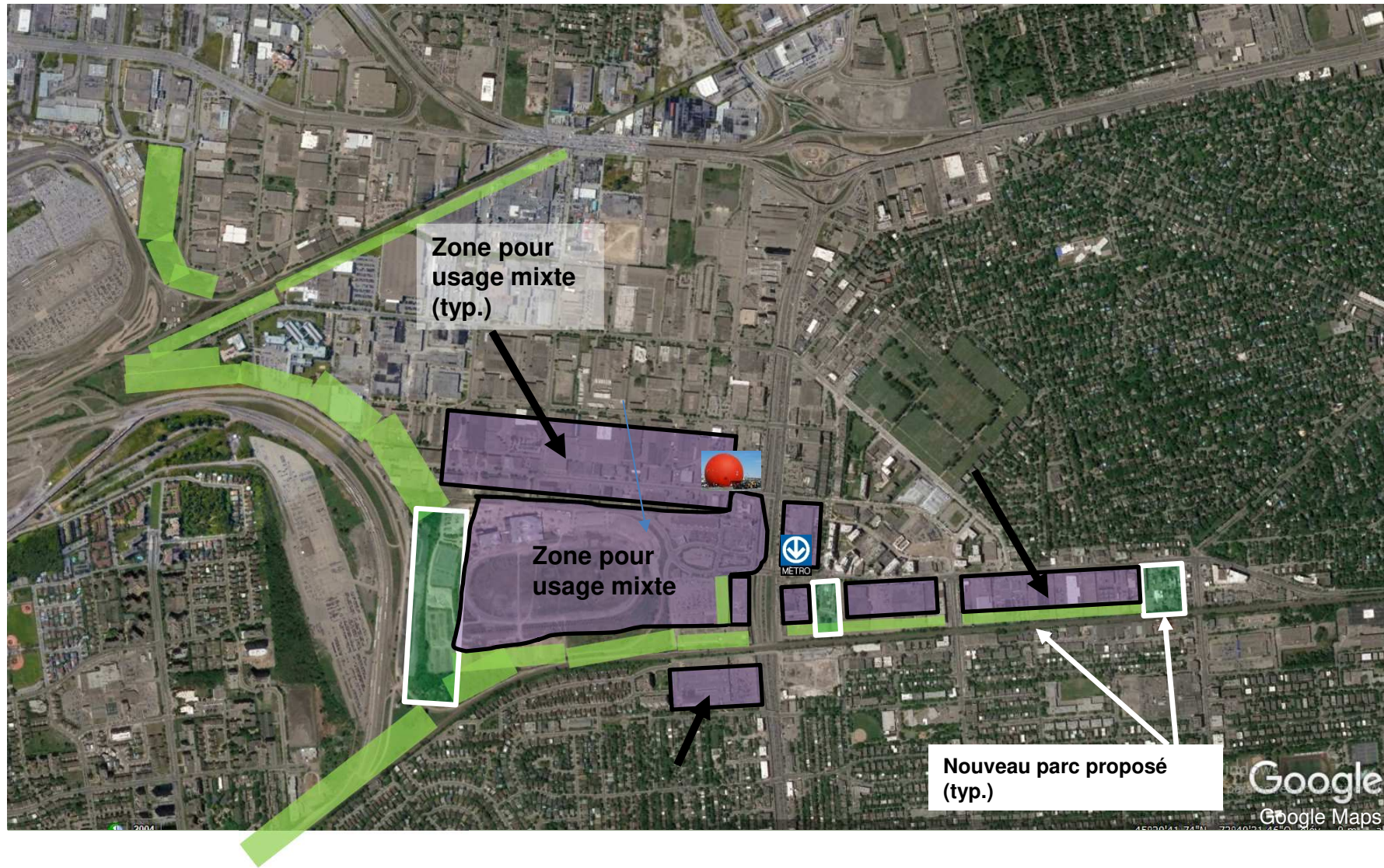
Proposition de corridors verts et blancs



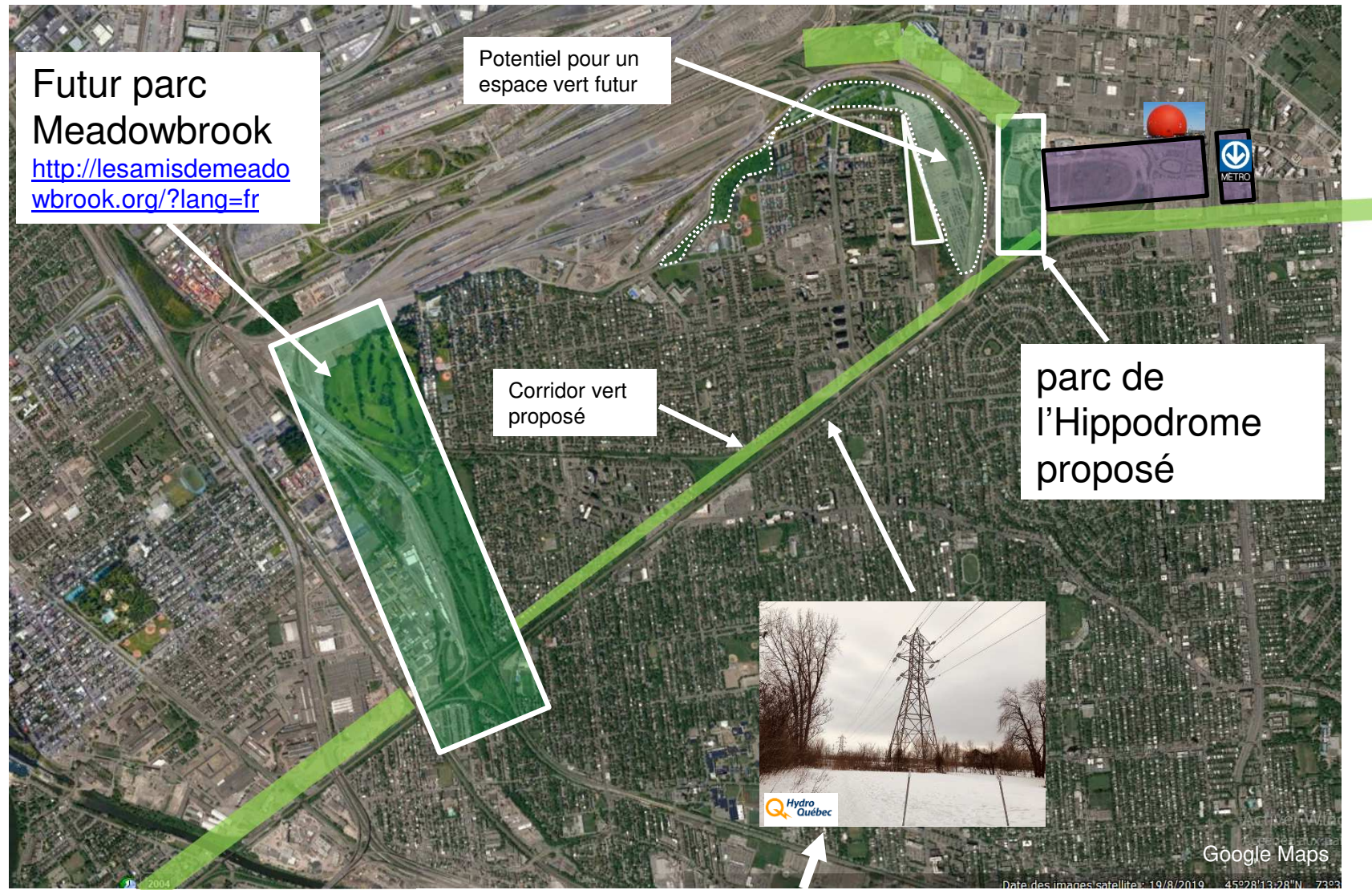
Proposition de corridors verts et blancs



Proposition de corridors verts et blancs



Proposition de corridors verts et blancs



Référence: Héritage Laurentien

Ligne de transport et poste de Hamstead.
Projet de corridor énergétique et de biodiversité
<https://www.hydroquebec.com/aqueduc-saraguay/fr/>

Proposition de corridors verts et blancs

la Trame verte du grand Sud-Ouest de Montréal

Une vision à promouvoir!

Légende

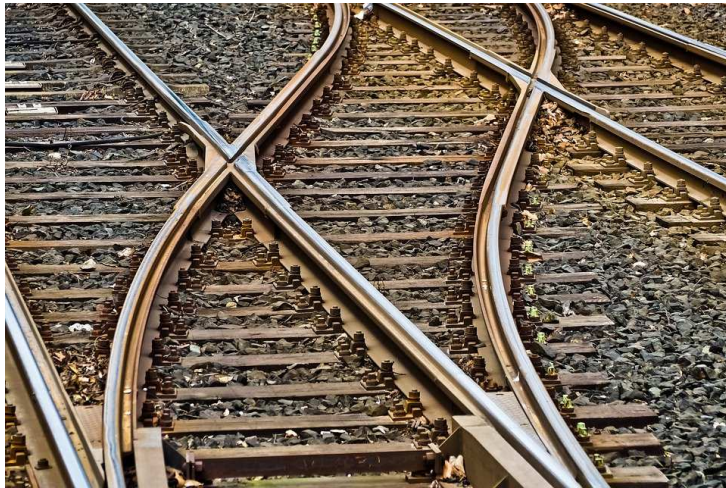
Milieux d'intérêts	Liens
À protéger	Liens longeant une voie ferroviaire
À protéger partiellement	Liens additionnels à aménager
Parcs existants	Liens en bordure de canaux



Référence: Héritage Laurentien - Mémoire PMAD 2011

http://observatoire.cmm.qc.ca/fileadmin/user_upload/pmad2011/memoire/M05_8_Heritage-Laurentien_Memoire.pdf

Des quartiers enclavés



Michael Gaida Pixabay

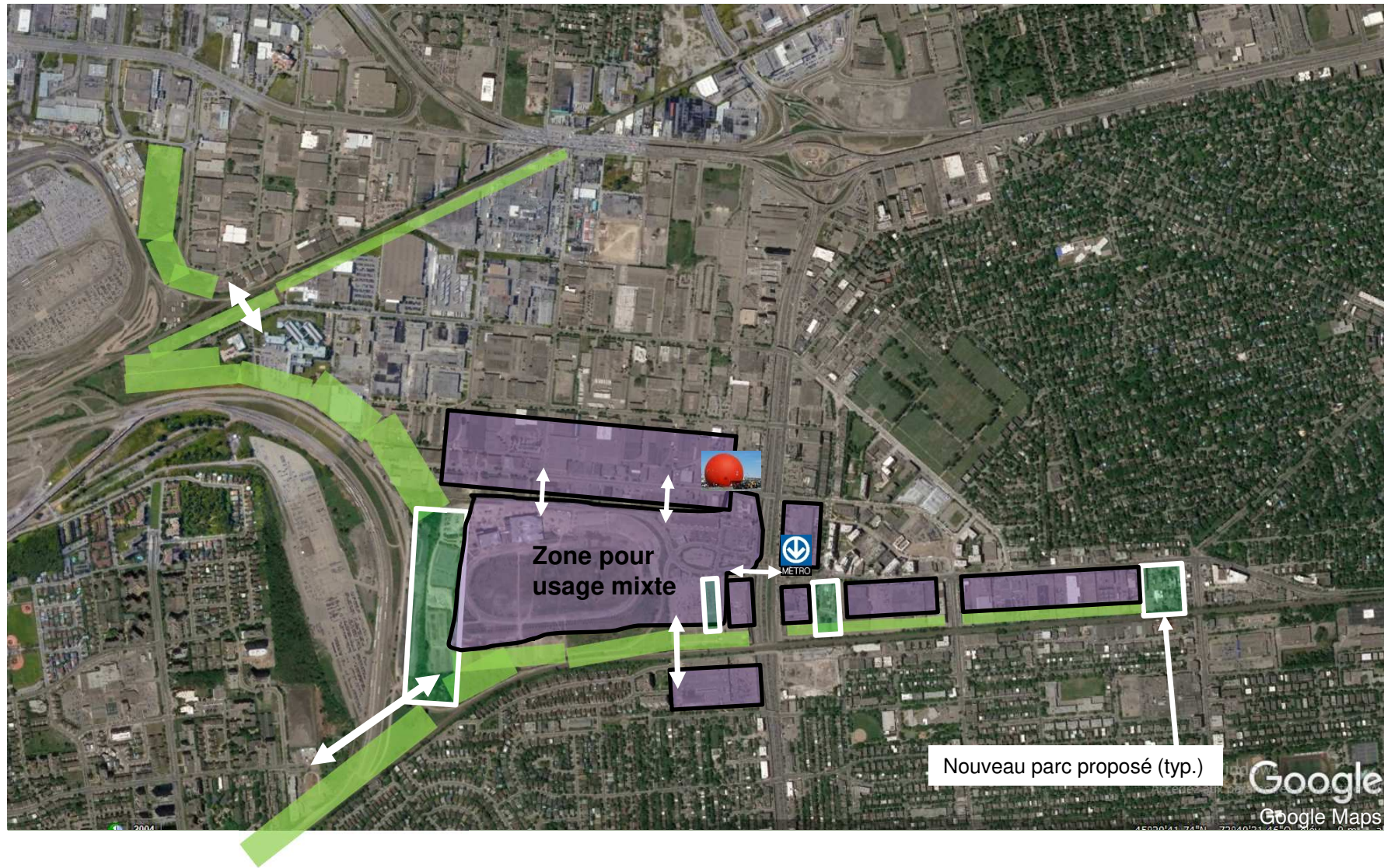


Prévoir un passage à niveau
sur la rue Clanranald !



Un parcours inhospitalier pour les piétons !

Des quartiers enclavés – des liens piétonniers à améliorer !



Nouveaux équipements sportifs

Dans les parcs montréalais les bâtiments de parcs sont souvent conçus exclusivement pour la saison estivale.

Points observés

- Impossibilité d'une utilisation hivernale du bâtiment,
- les toilettes ne sont pas chauffées,
- absence d'eau potable,
- inexistence de locaux pour permettre aux organismes et clubs sportifs d'entreposer de l'équipement pour leurs activités hivernales

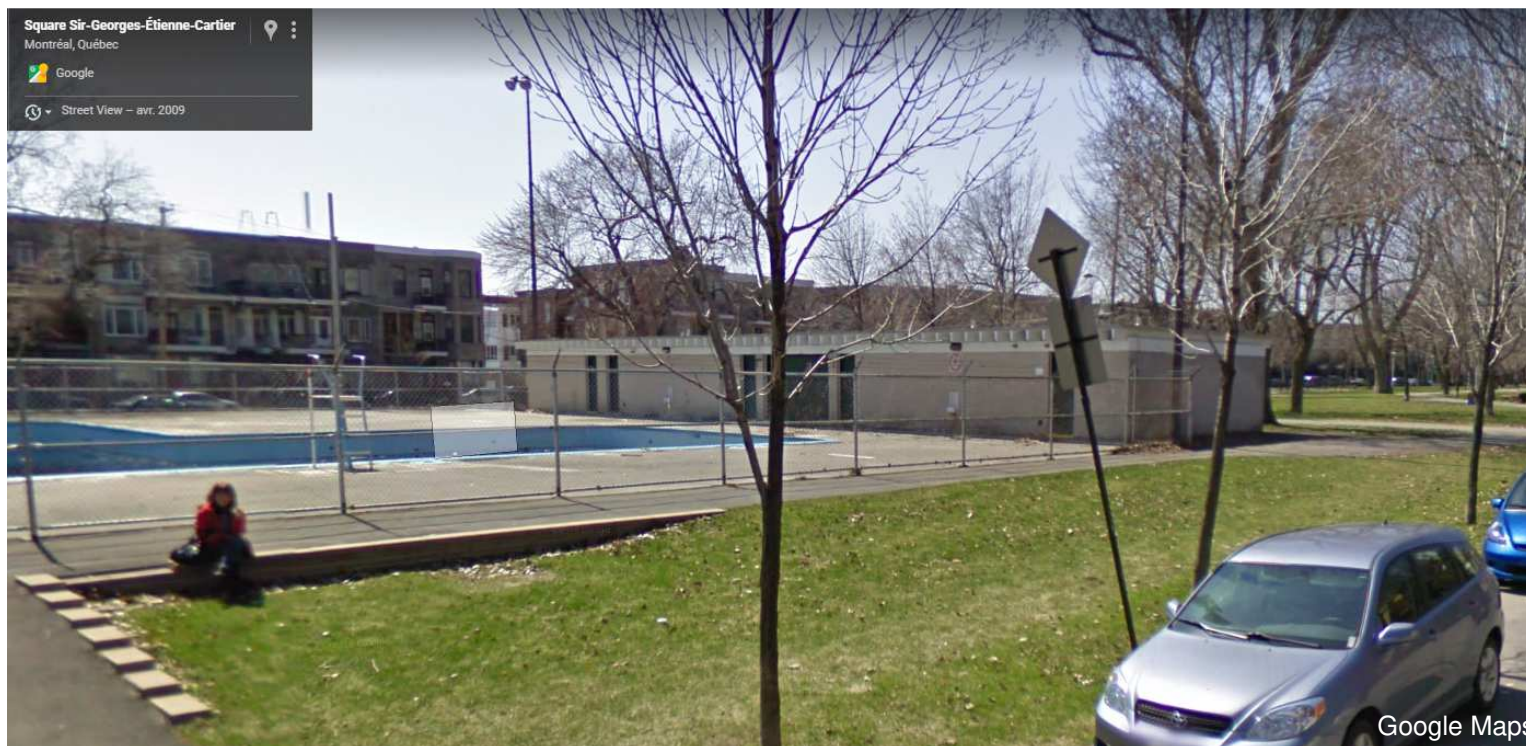
Nous recommandons que la Ville de Montréal prévoit des chalet d'accueil avec des salles chauffées, des salles de fartage et des lieux d'entreposage pour les clubs sportifs.



Salle de fartage Mouski
<http://www.pleinair-gc.com/node/85>

Nouveaux équipements sportifs

Exemples d'équipements sportifs pas adapté ou avec peu de prévoyance en locaux chauffés pour une utilisation sportive hivernale



Chalet de piscine - Inutilisable en hiver

Liste des écoles de ski de fond sur l'île de Montréal

Les amis de la montagne



<http://www.lemontroyal.qc.ca>

GUEPE

Plusieurs parcs



<http://www.guepe.qc.ca/>

Plein air interculturel

Association récréative Milton Parc
Plusieurs parcs et parc du Mont-Royal



<http://www.pleinairinterculturel.com/>

ÉCORÉCRÉO

Parc Jean-Drapeau



<http://www.ecorecreo.ca/fr/Accueil/>

GO Plein air

Bois de Liesse



<http://www.gopleinair.org/cours-ski-de-fond/>

Statistiques

Estimation du nombre de skieurs de fond sur l'île de Montréal

6,3% des citoyens sont des skieurs de fond (en 2015)

2 millions d'habitants sur l'île = 126 000 skieurs de fond



<https://www.skicanada.org/wp-content/uploads/2016/01/2014-15-Faits-et-statistiques.pdf>

Références sur le ski de fond et au patinage

Association de ski de fond à Montréal

Ski de fond Montréal, Stéphane Barrette président
skidefondmontreal@gmail.com



Fédérations sportives reliés au ski de fond

Ski de fond Québec <http://www.skidefondquebec.ca/>
Triathlon Québec <http://www.triathlonquebec.org/>
Orientation Québec <http://www.orienteringquebec.ca>

Fédérations sportives ou association reliés au patinage

Fédération de patinage de vitesse du Québec <https://www.fpvq.org/fr/index.html>

Comité pour un anneau de glace réfrigéré

<https://www.facebook.com/pages/category/Community-Organization/Anneau-de-patinage-r%C3%A9frig%C3%A9-%C3%A9-400m-parc-Angrignon-379520245521618/>

Des espaces vert à créer



Annexes

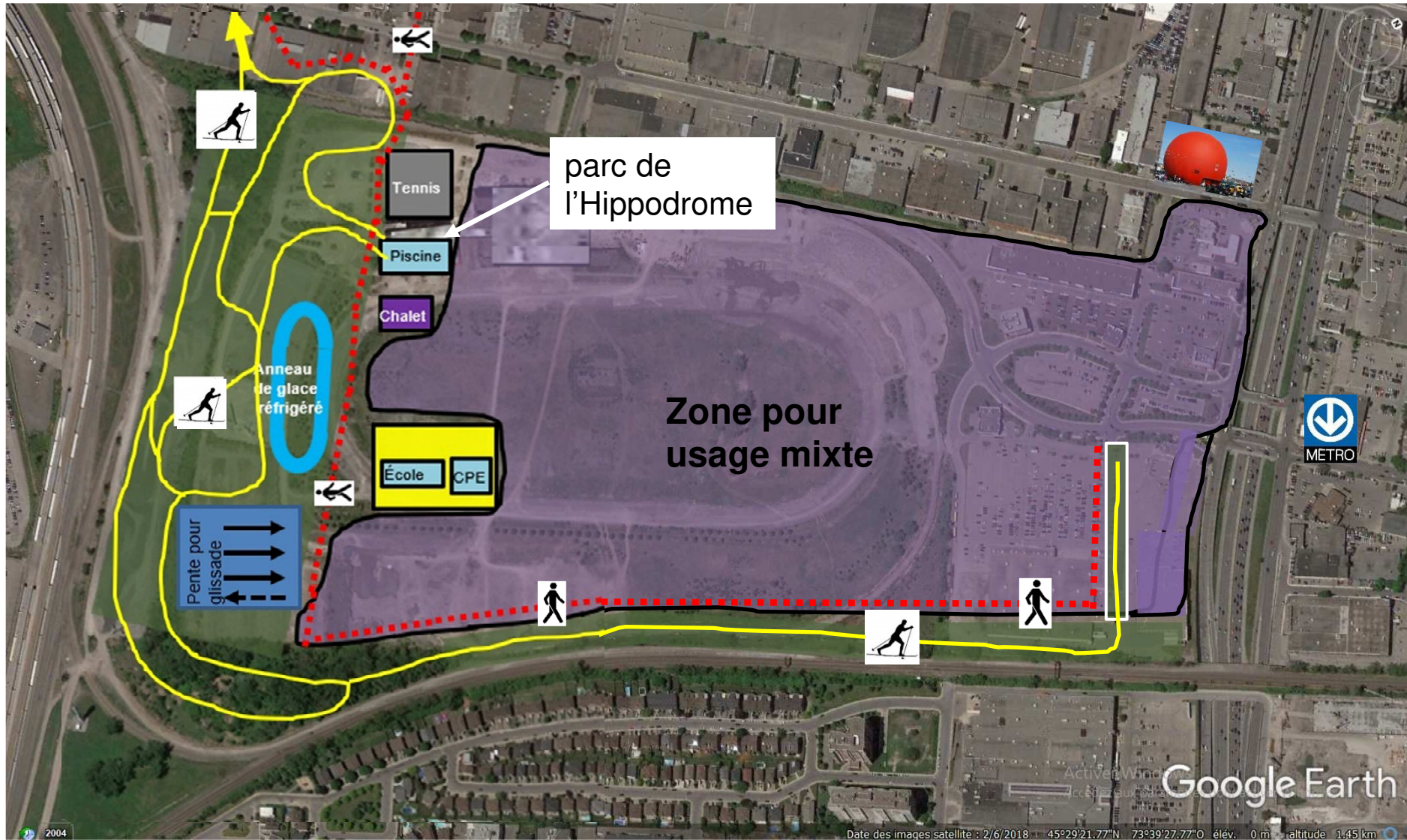
Annexes

Liste des annexes:

- Annexe 1 – Parc de l’Hippodrome
- Annexe 2 - Document recommandé pour des aménagement hivernaux
- Annexe 3 – Infrastructures futures de ski de fond
- Annexe 4 - Patinoires réfrigérées
- Annexe 5 - Proposition de stationnements de grande capacité
- Annexe 6 - Proposition d’infrastructure cyclable en site propre
- Annexe 7 - Regard sur une échelle métropolitaine

Annexe 1 – Parc de l'Hippodrome

Proposition d'un parc de ski de fond



Annexe 1 – Parc de l’Hippodrome

Proposition du parc selon les saisons



Écluse no 1 et 2 - Photos par: Le skieur urbain

Photos parc Angrignon par P.Marcoux

Annexe 1 – Parc de l’Hippodrome

Proposition du parc selon les saisons



Trilles blancs au parc Angrignon



Parc Angrignon - Photo par: Ginette Gagné

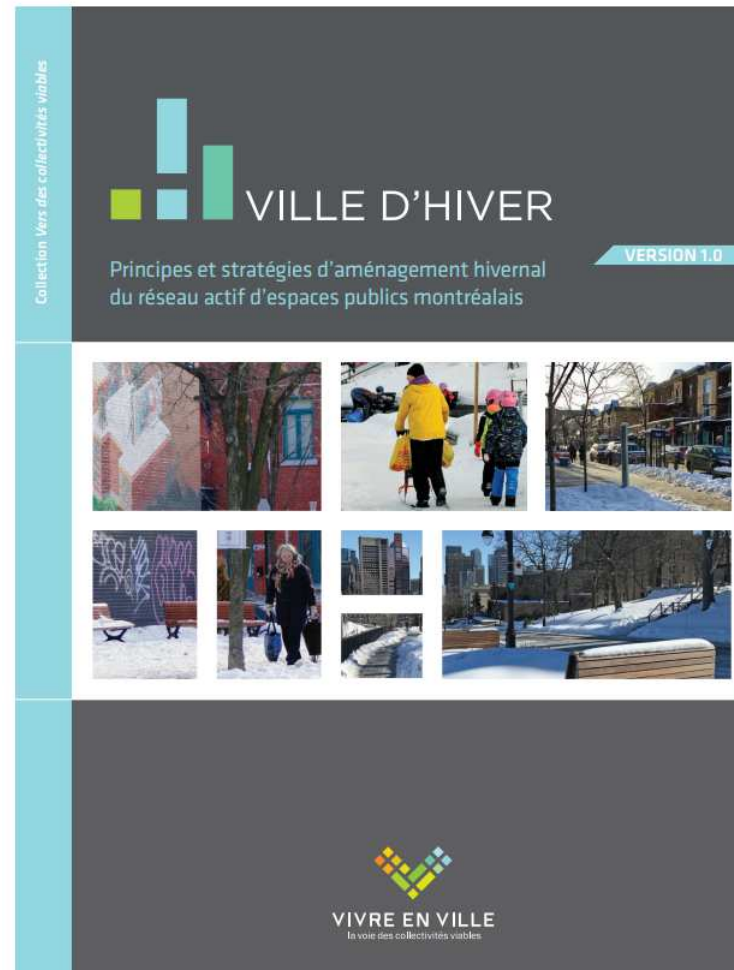


Pique nique - Photo par: StockSnap sur Pixabay



Écluse no 1 et 2 - Photo par: Le skieur urbain

Annexe 2 - Document recommandé pour des aménagement hivernaux

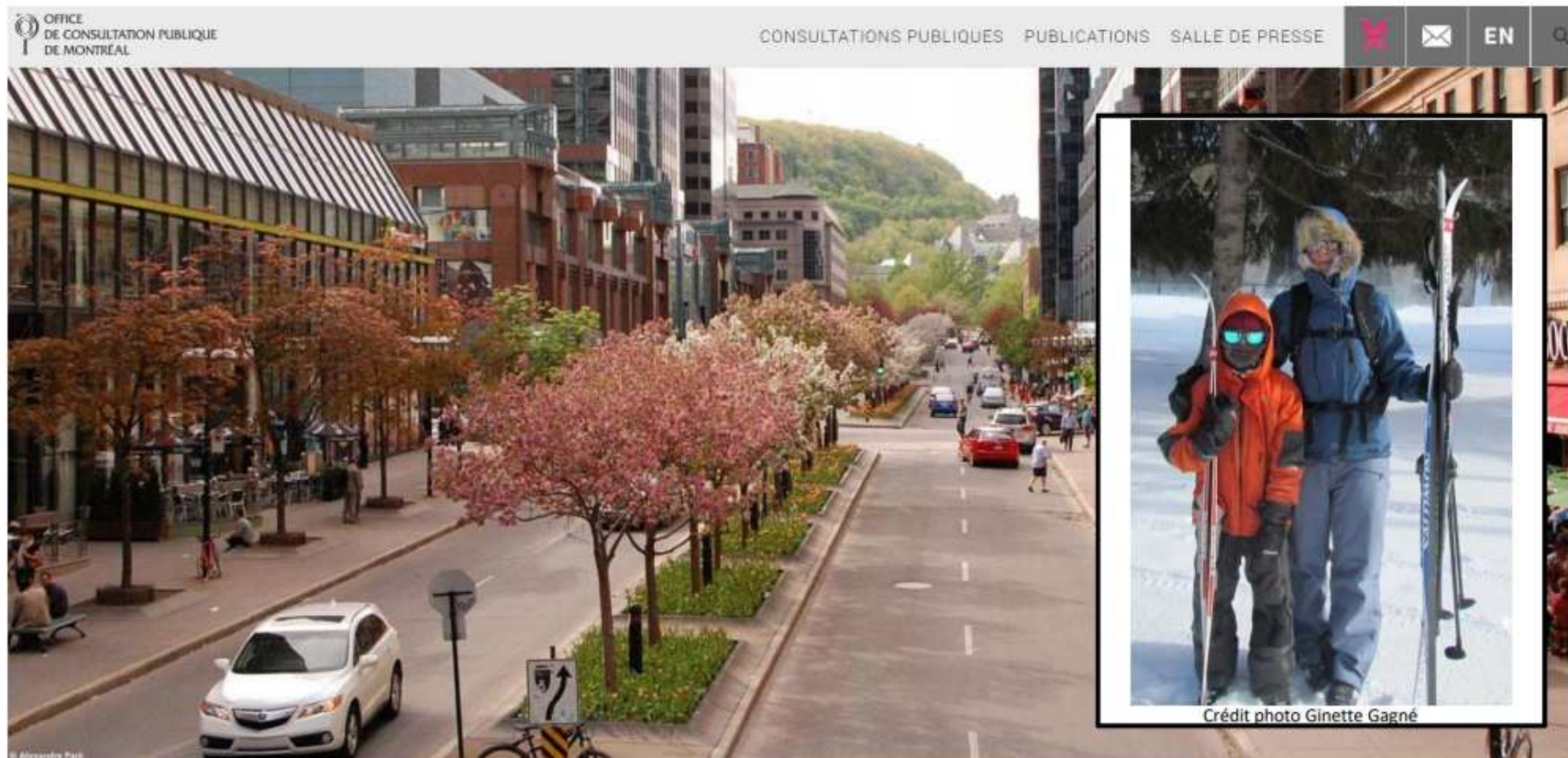


Mention du ski de fond aux pages suivantes: 22; 23; 27; 31; 34; 36; 51

<https://vivreenville.org/media/792041/Villedhiver.pdf>

Annexe 3 – Infrastructures futures de ski de fond

Projet de ski de fond sur l'avenue McGill-College

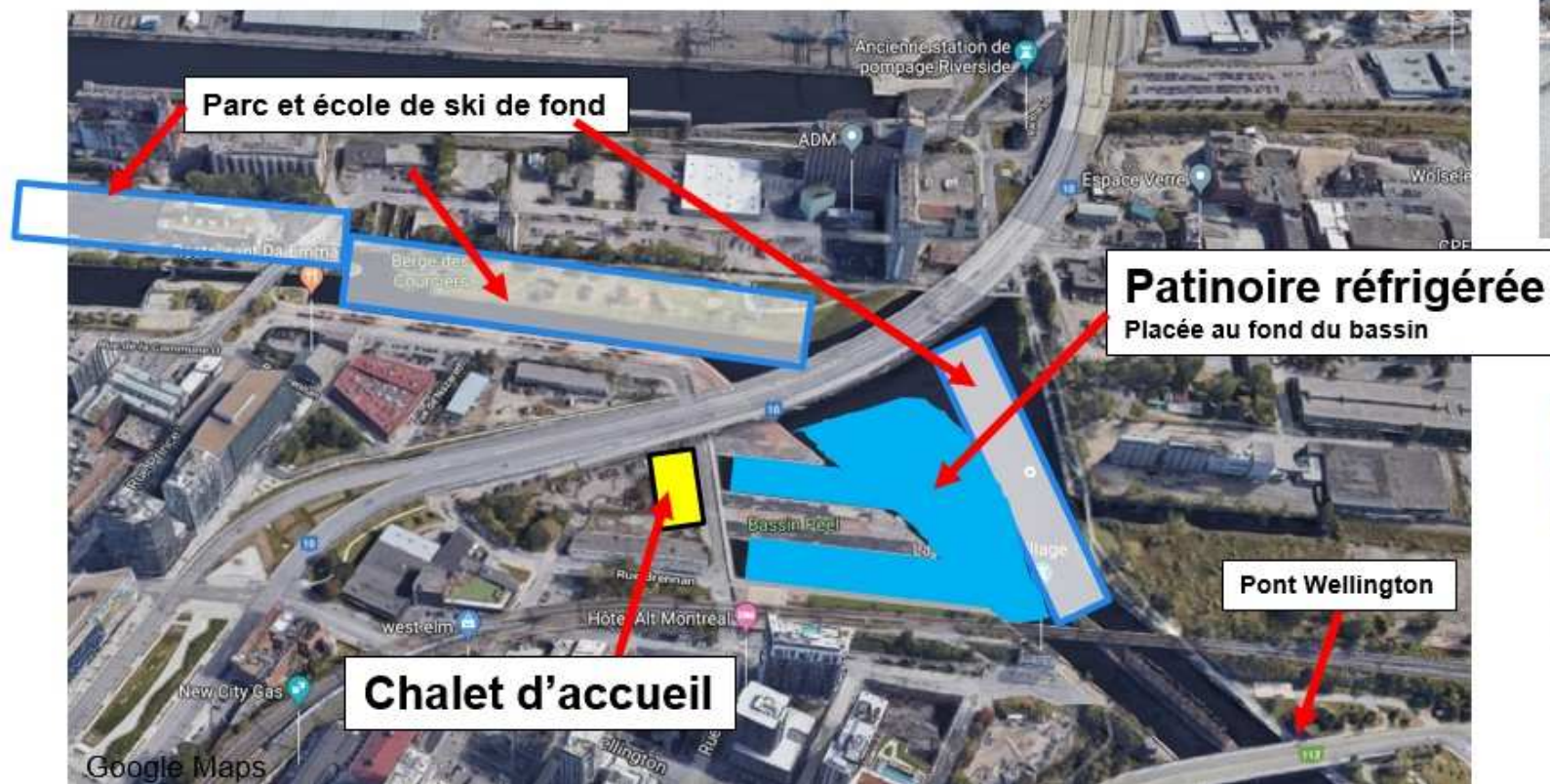


http://ocpm.gc.ca/sites/ocpm.gc.ca/files/pdf/P99/6.8_pierre_marcoux.pdf

http://ocpm.gc.ca/sites/ocpm.gc.ca/files/pdf/P99/6.8.1_marcoux_presentation.pdf

Annexe 3 – Infrastructures futures de ski de fond

Projet d'un pôle hivernal au bassin Peel

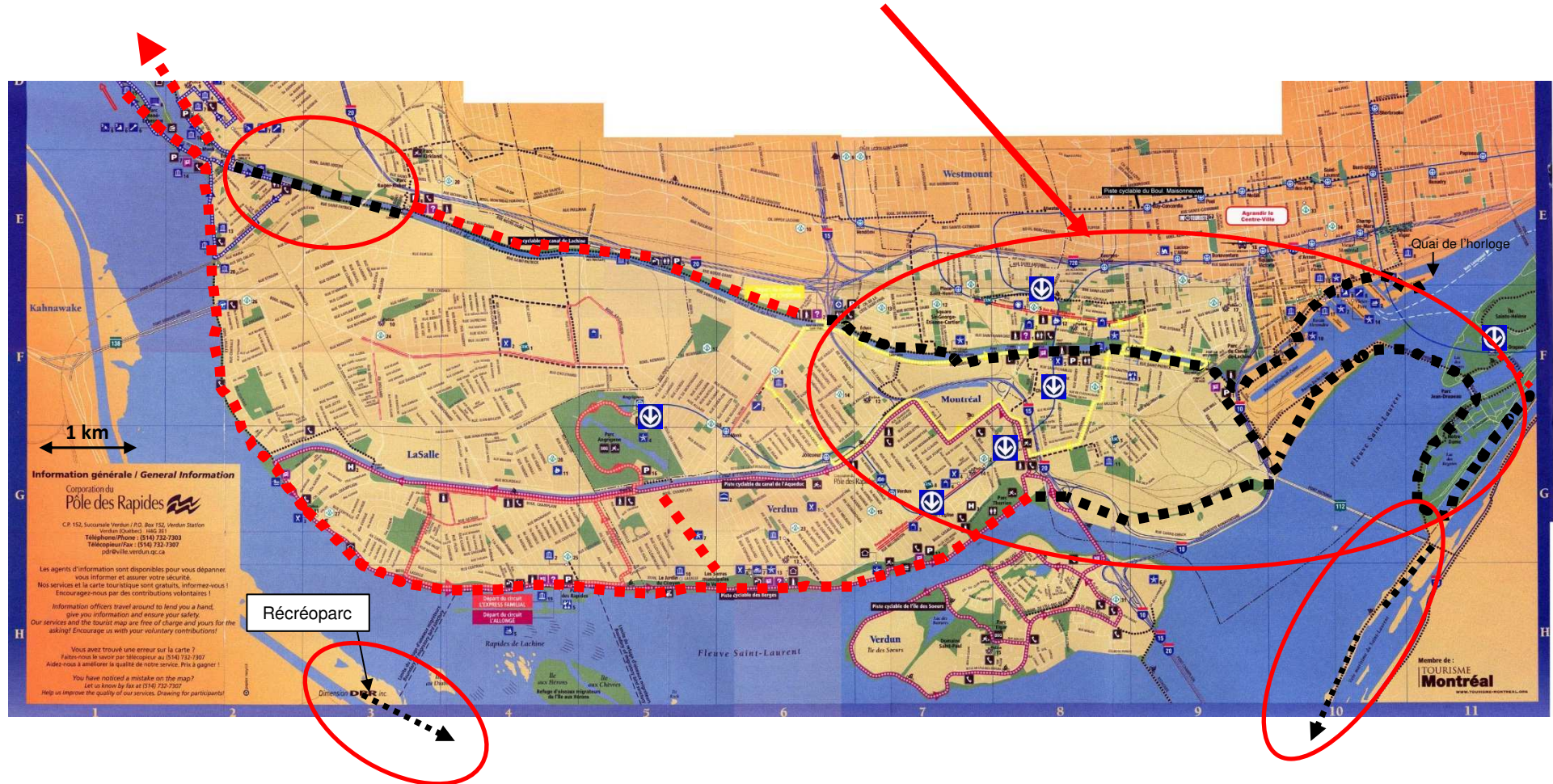


[http://ocpm.qc.ca/sites/ocpm.qc.ca/files/pdf/P103/8-39_secteur_bridge_bonaventure - lettre de pierre marcoux- 26 sept 2019.pdf](http://ocpm.qc.ca/sites/ocpm.qc.ca/files/pdf/P103/8-39_secteur_bridge_bonaventure_-_lettre_de_pierre_marcoux-26_sept_2019.pdf)

[http://ocpm.qc.ca/sites/ocpm.qc.ca/files/pdf/P103/8-39.1_secteur_bridge_bonaventure - pierre marcoux presentation du 3 octobre 2019 r2 comprese.pdf](http://ocpm.qc.ca/sites/ocpm.qc.ca/files/pdf/P103/8-39.1_secteur_bridge_bonaventure_-_pierre_marcoux_presentation_du_3_octobre_2019_r2_comprese.pdf)

Annexe 3 – Infrastructures futures de ski de fond

Proposition d'agrandissement du parcours touristique de ski de fond



Fond de carte réf. : Corporation du Pôles des rapides

- ■ ■ ■ ■ Réseau actuel de piste de ski de fond du Grand Sud-Ouest
- ■ ■ ■ ■ Agrandissement proposé du réseau de pistes de ski de fond touristique

Tracé des pistes de ski de fond et photo <http://www.skigrandsudouest.com/>



[http://ocpm.qc.ca/sites/ocpm.qc.ca/files/pdf/P103/8-39 secteur bridge bonaventure - lettre de pierre marcoux-26 sept 2019.pdf](http://ocpm.qc.ca/sites/ocpm.qc.ca/files/pdf/P103/8-39%20secteur%20bridge%20bonaventure_-_lettre%20de%20pierre%20marcoux-26%20sept%202019.pdf)

Annexe 3 – Infrastructures futures de ski de fond

Ile des Sœurs Proposition d'un parc de ski de fond pour le pas de patin

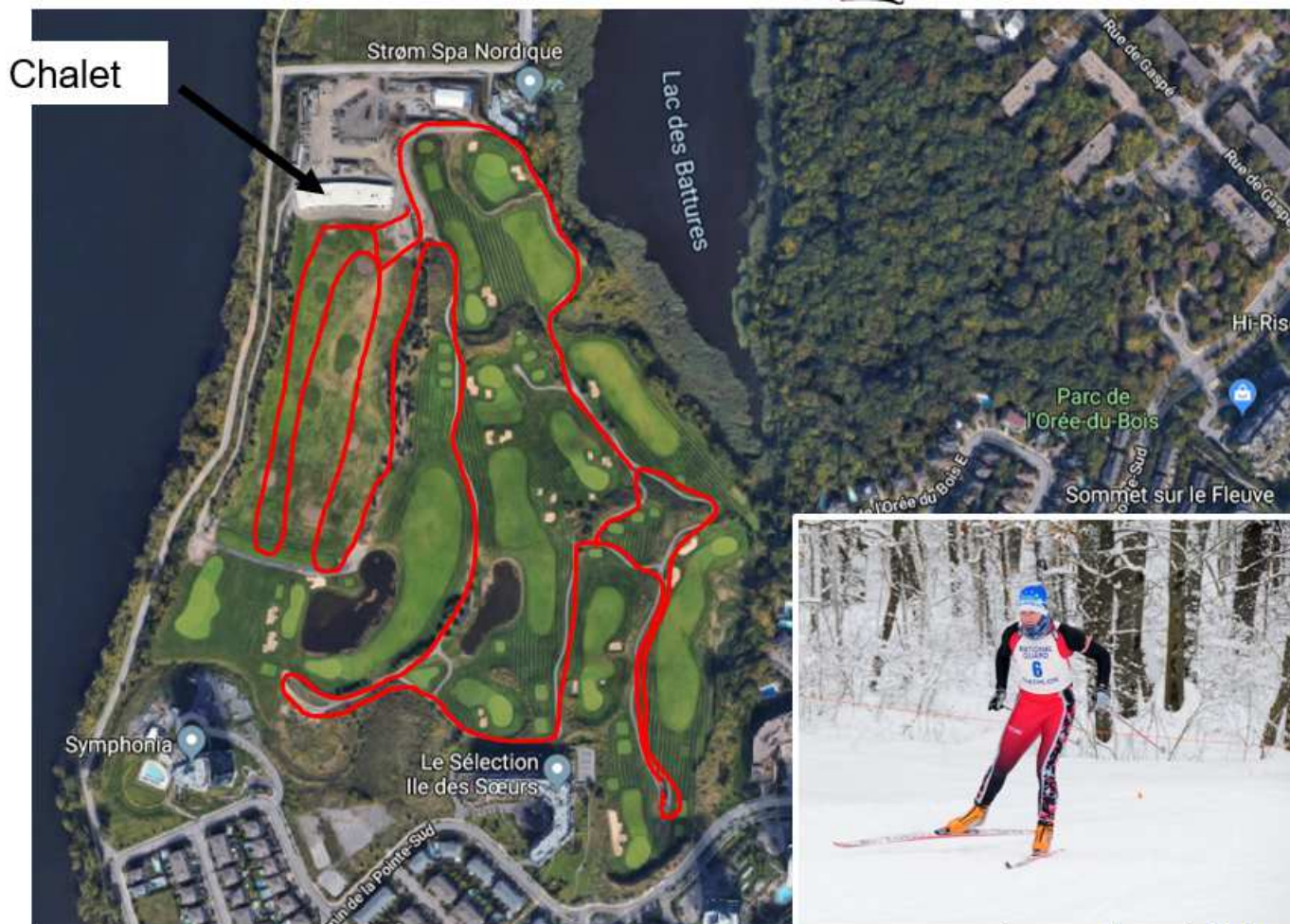
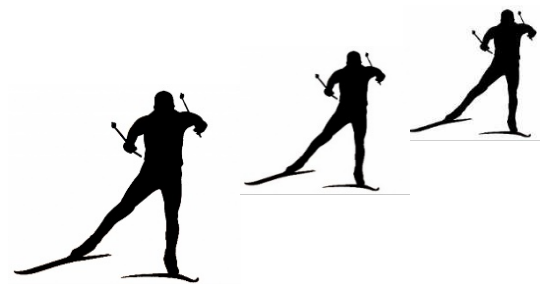


Photo aérienne GoogleMaps

Image par [skeeze](#) de [Pixabay](#)

Annexe 4 – Patinoires réfrigérées

Nombre de patinoires réfrigérées extérieures à Toronto : **52 patinoires**



<https://www.cbc.ca/news/canada/toronto/science-behind-skating-rinks-1.3947783>

Annexe 4 – Patinoires réfrigérées



Patinoire - Colonel Smith, Toronto

<https://indie88.com/the-coolest-places-to-skate-in-toronto/>



Journal de Montréal – Patinoire Natrel Montréal

<https://www.journaldemontreal.com/2016/01/04/4-patinoires-a-essayer-cet-hiver>

Annexe 4 – Patinoires réfrigérées

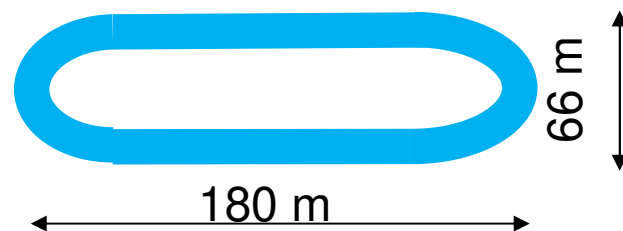
Projet d'un anneau de glace réfrigérée de 400 m au parc Angrignon

Anneau quatre saisons

Projet pour le parc Angrignon



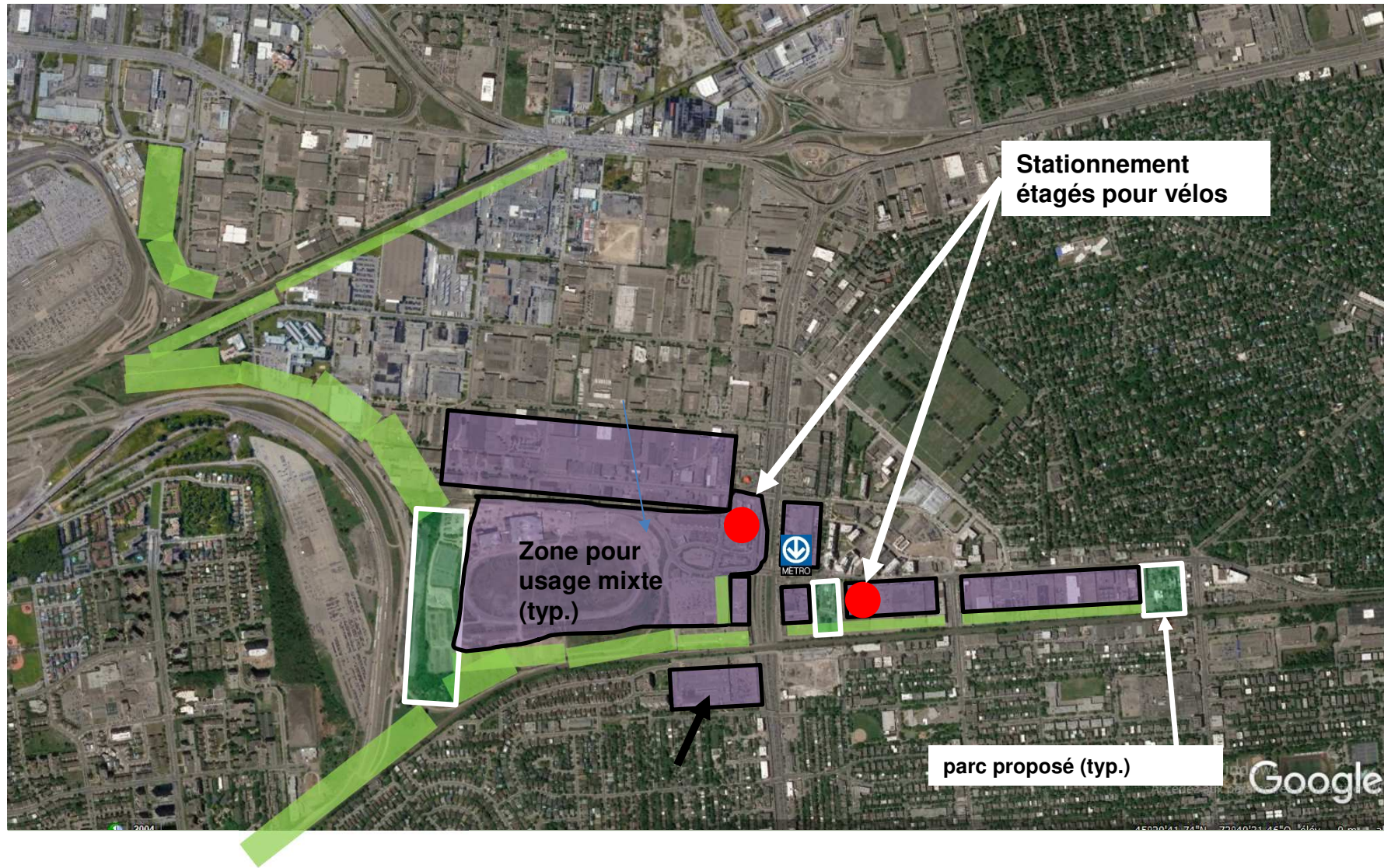
http://studiotest.rayside.qc.ca/wp-content/uploads/2015/09/Patinoire-longue-piste_Angrignon_Mai2014.pdf



Dimensions d'un anneau de glace olympique
Réf. ENGCOMP

Annexe 5 – Proposition de stationnements de grande capacité

Annexe 5 – Proposition de stationnements de grande capacité



Annexe 5 – Proposition de stationnements de grande capacité



Nous proposons deux stationnements intérieur d'une capacité de 2 000 vélos chaque près du métro de part et d'autre de l'autoroute Décarie

Annexe 6 – Proposition d'infrastructure cyclable en site propre



Actuellement

Proposition d'infrastructure cyclable en site propre sur la rue Jean-Talon entre Côte des Neiges et le parc de l'Hippodrome

Annexe 6 – Proposition d'infrastructure cyclable en site propre

Piste cyclable en site propre

Mail

Piste cyclable en site propre

Trottoir



Proposé

Proposition d'infrastructure cyclable en site propre sur la rue Jean-Talon entre Côte des Neiges et le parc de l'Hippodrome

Regard sur une échelle métropolitaine

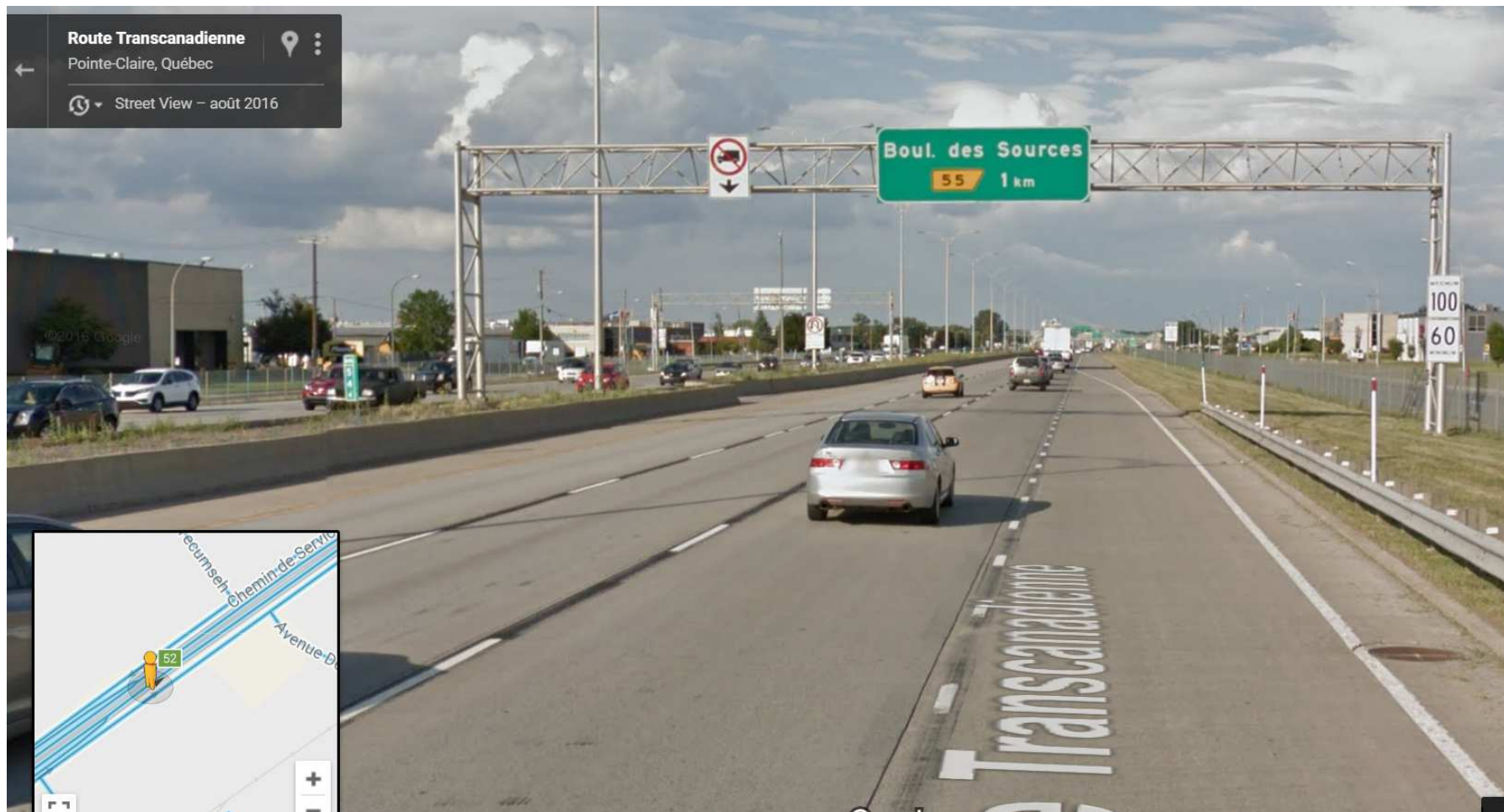
- Pour un nouveau partage de la route
- Pour une occupation du sol plus dense dans les secteurs industriels

Regard sur une échelle métropolitaine

- Pour un nouveau partage de la route

Annexe 7 – Regard sur une échelle métropolitaine

Pour un nouveau partage de la route



Pour un nouveau partage de la route

Citation du site de l'association de camionnage du Québec

“Le transport routier des marchandises est un levier économique **important et stratégique pour le Québec.**

Il contribue au maintien de la **compétitivité** de l'ensemble des entreprises et à la qualité de vie des citoyens.

L'industrie du camionnage y **joue un rôle vital** en raison de l'impact économique et social de ses activités ainsi que de ses avantages concurrentiels par rapport aux autres modes de transports.”

<http://www.carrefour-acq.org/grand-public/portrait-de-lindustrie>

Annexe 7 – Regard sur une échelle métropolitaine

Pour un nouveau partage de la route



Actuellement

Annexe 7 – Regard sur une échelle métropolitaine

Pour un nouveau partage de la route

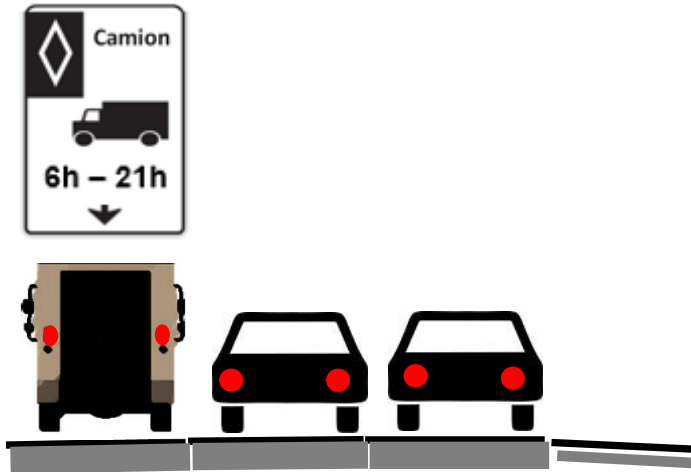
Voie réservée pour camions



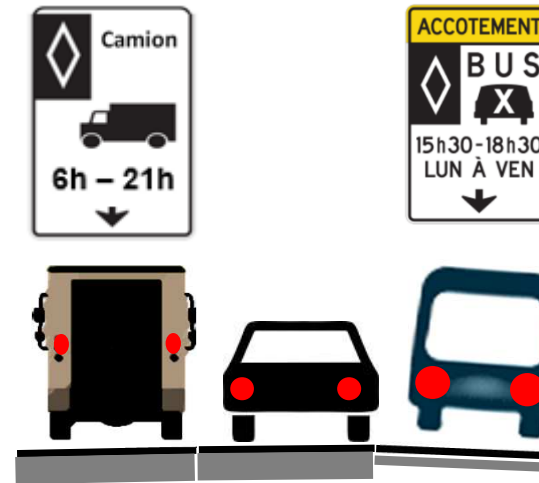
Proposé

Annexe 7 – Regard sur une échelle métropolitaine

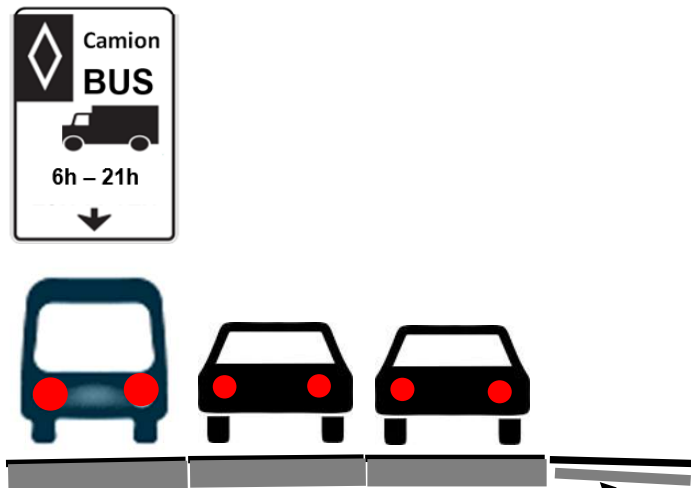
Pour un nouveau partage de la route



Coupe transversale
A-40 avec 3 voies



Coupe transversale
A-10 avec 2 voies et un accotement



Coupe transversale
A-40 avec 3 voies

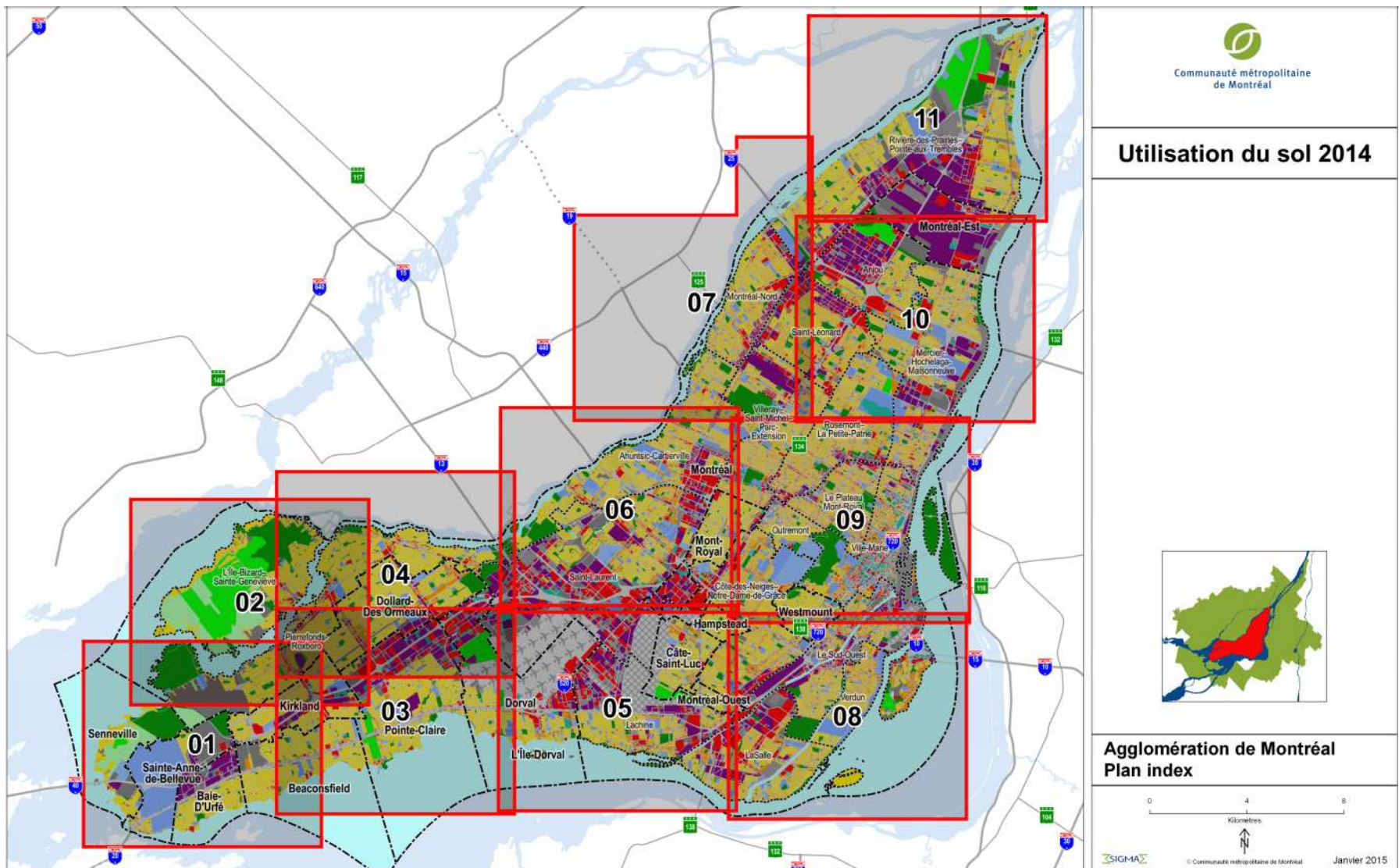
Infrastructure de l'accotement (typ.)
Infrastructure de la chaussée (typ.)

Notes:

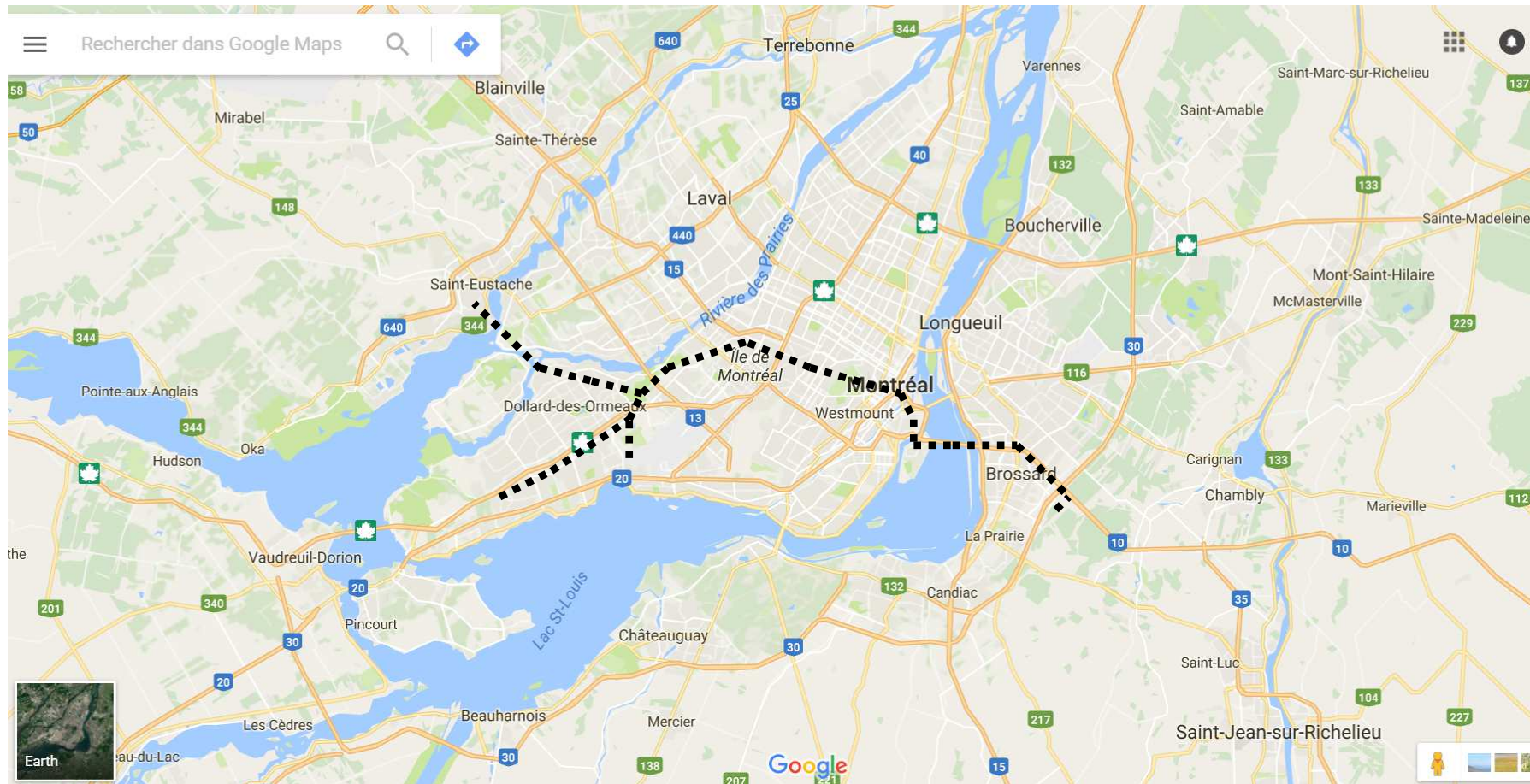
Cette figure illustre différents scénarios de partage de la route. Elle considère que l'infrastructure d'un accotement ne peut pas soutenir le poids d'un camion

Annexe 7 – Regard sur une échelle métropolitaine

Pour un nouveau partage de la route



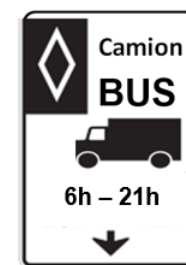
Annexe 7 – Regard sur une échelle métropolitaine Pour un nouveau partage de la route



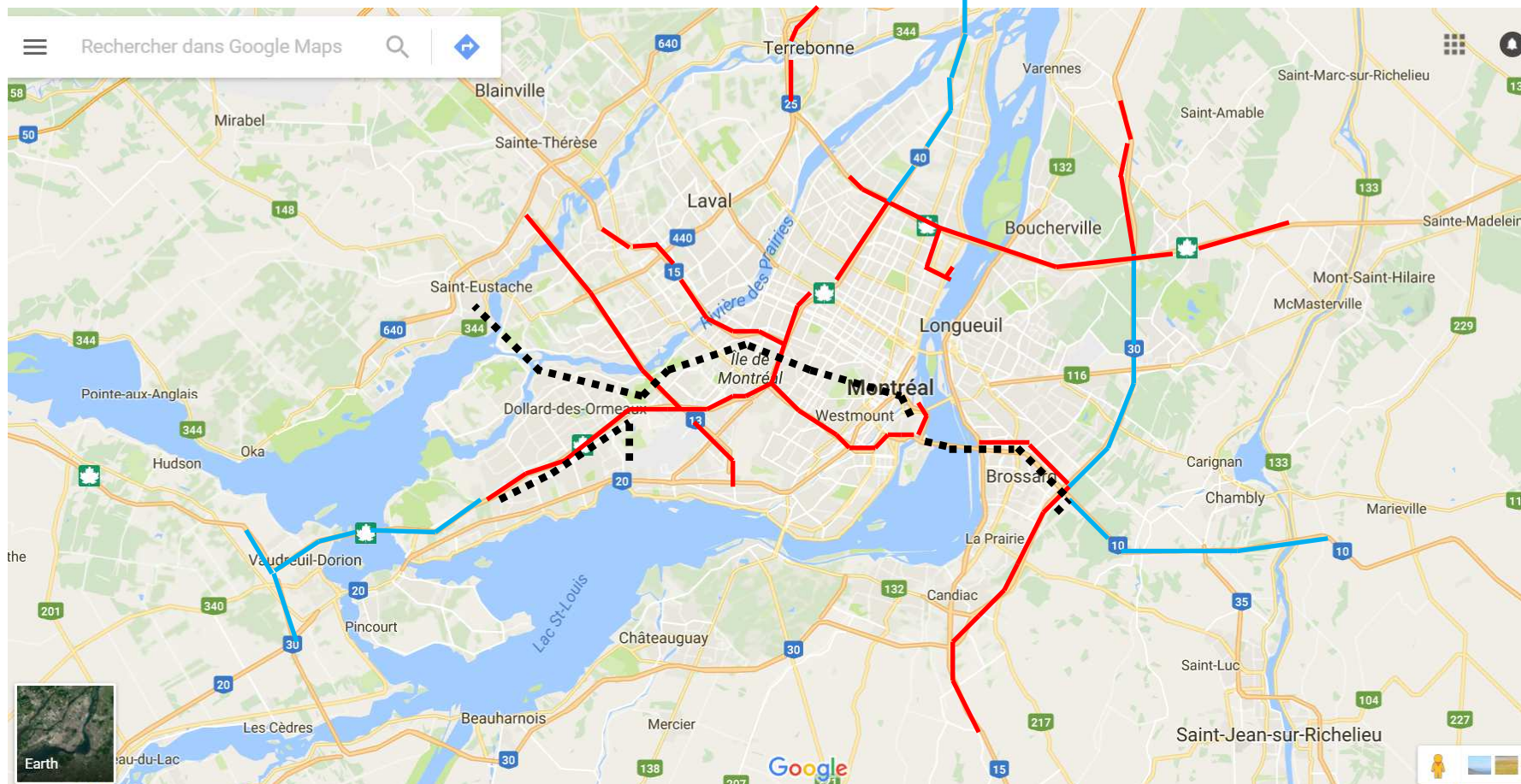
Nouveau réseau électrique métropolitain (REM)

Annexe 7 – Regard sur une échelle métropolitaine

Pour un nouveau partage de la route



Voies réservées pour camionnage et autobus



Réseau électrique métropolitain (REM)

Voies réservées pour camionnage —————

Voies réservées camions et autobus —————

Regard sur une échelle métropolitaine

- **Requalification urbaine**

Annexe 7 – Regard sur une échelle métropolitaine

Requalification urbaine

Des territoires à changer de vocation

Assurer une mixité sociale

Diminuer de la présence des automobiles

Prévoir des zones d'emplois

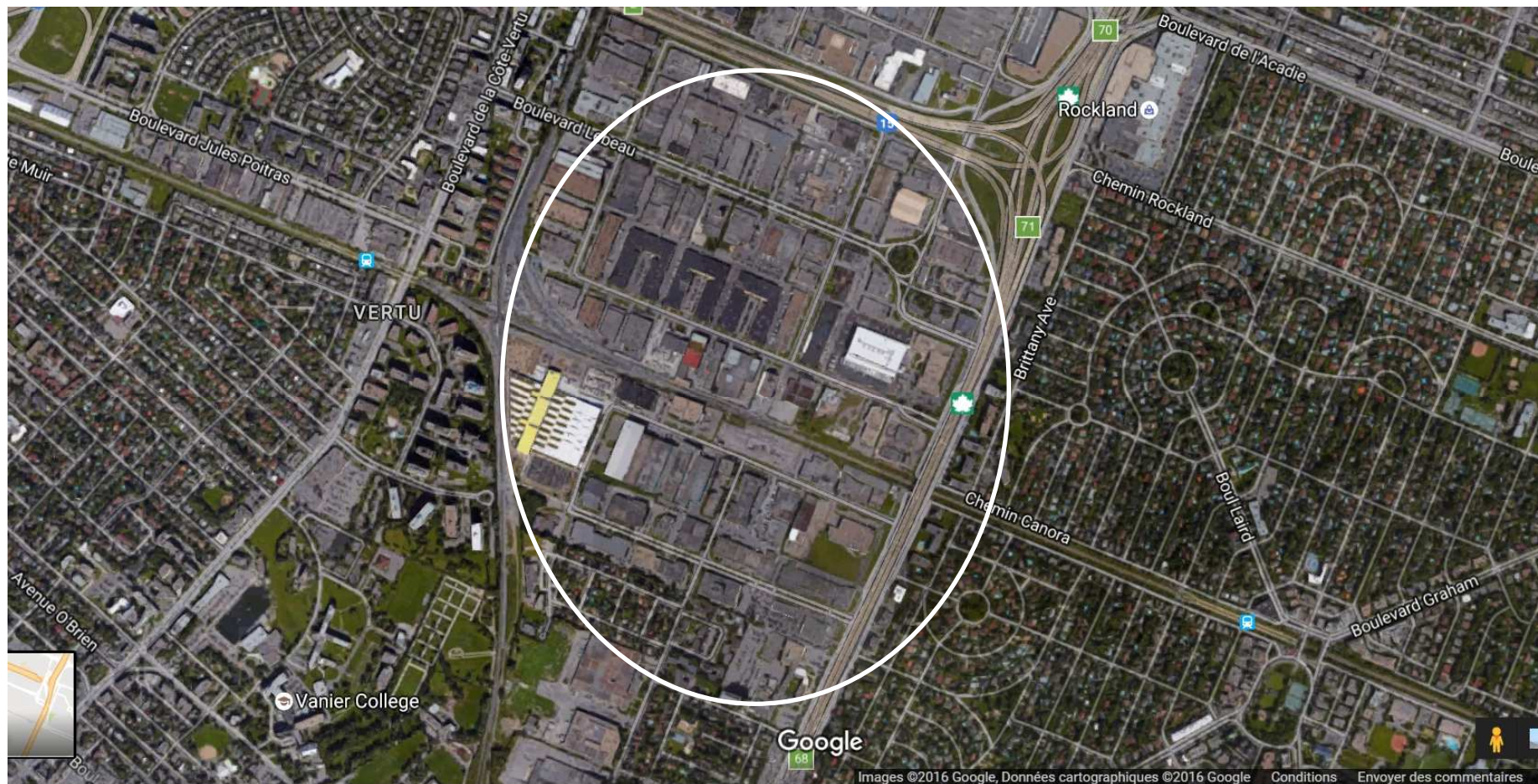
Prévoir des zones industriels

Prévoir des espaces verts et des parcs

Tout ça pour créer une ville à l'échelle humaine

Annexe 7 – Regard sur une échelle métropolitaine

Requalification urbaine



Future station Rue Deslauriers

Annexe 7 – Regard sur une échelle métropolitaine

Requalification urbaine – quartier Griffintown

Recommandations du rapport d'étude de l'OCPM du 13 avril 2012

“Quatrièmement, il faut créer des espaces verts et favoriser l’animation du quartier. De l’avis des experts qui ont participé, c’est la qualité du domaine public qui donne une valeur au lieu.

Or, l’aménagement du domaine public tire de l’arrière. La Ville devrait utiliser les moyens dont elle dispose pour réserver des terrains à des fins d’espaces verts et d’espaces publics et s’associer aux forces vives du milieu pour concrétiser le concept de corridor culturel sur la rue Ottawa. »

Louise Roy, Présidente de l'OCPM

Réf.

SECTEUR DE PLANIFICATION DÉTAILLÉE DE GRIFFINTOWN
PREMIÈRE ÉTAPE DE LA CONSULTATION
VISANT L'ÉTABLISSEMENT D'UN PLAN DE
DÉVELOPPEMENT INTÉGRÉ

Rapport de consultation publique OCPM
Le 13 avril 2012 p. 2

Annexe 7 – Regard sur une échelle métropolitaine

Requalification urbaine – quartier Griffintown

Proposition de parcs par le CSSS du Sud-Ouest-Verdun

Recommandation 2 :

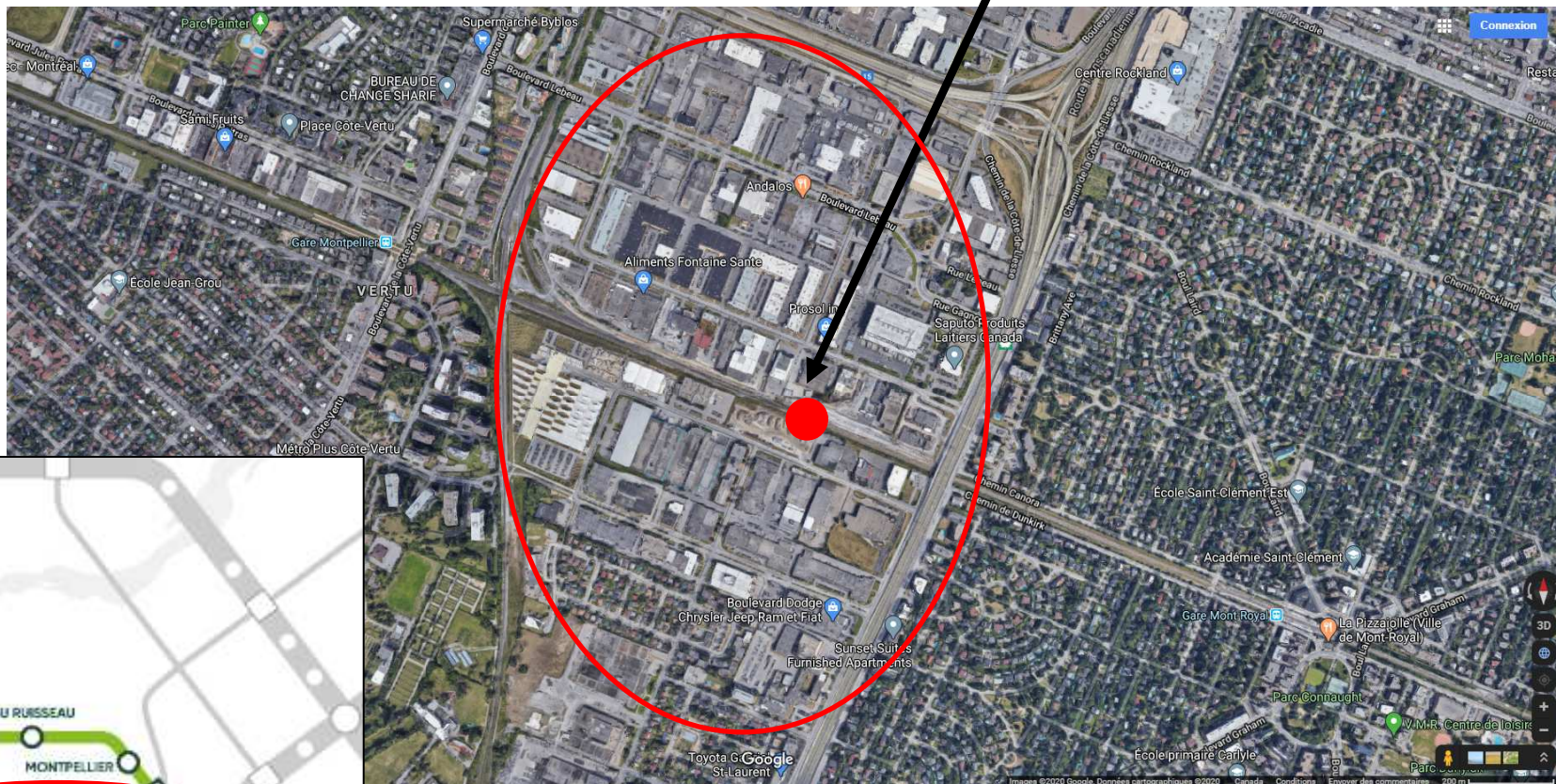
“Élargir la stratégie d’acquisition visant les espaces verts de manière à réserver rapidement des espaces pouvant répondre à d’autres besoins, tels les espaces communautaires, les soins de santé et services sociaux, les écoles, les CPEs, les projets d’économie sociale, etc. La Ville de Montréal devrait rapidement se concerter avec les acteurs concernés pour cibler un ou des emplacements propices et émettre des avis de mise en réserve. ”

Réf. Extrait du mémoire du Centre de santé et de services sociaux du Sud-Ouest–Verdun.
Décembre 2012 OCPM -Griffintown

Annexe 7 – Regard sur une échelle métropolitaine

Proposition de densification industrielle

Future gare du REM
“Correspondance A40”



Annexe 7 – Regard sur une échelle métropolitaine Proposition de densification industrielle



Des espaces industriels ayant une densité très faible

Annexe 7 – Regard sur une échelle métropolitaine Proposition de densification industrielle



Usine Northern Electric Company Limited (Nordelec)

Un espace industriel de forte densité construit en 1915 ...

Annexe 7 – Regard sur une échelle métropolitaine
Proposition de densification industrielle

Projet Royal-Mount (2019)



Annexe 7 – Regard sur une échelle métropolitaine

Proposition de densification industrielle



Annexe 8

La dernière photo ...



Écluse no 1 et 2 - Photo par: Le skieur urbain