



ROYALMOUNT

Ensemble, pour faire évoluer le secteur Namur–De la Savane

Présenté par Carbonleo dans le cadre
des consultations menées par l'OCPM

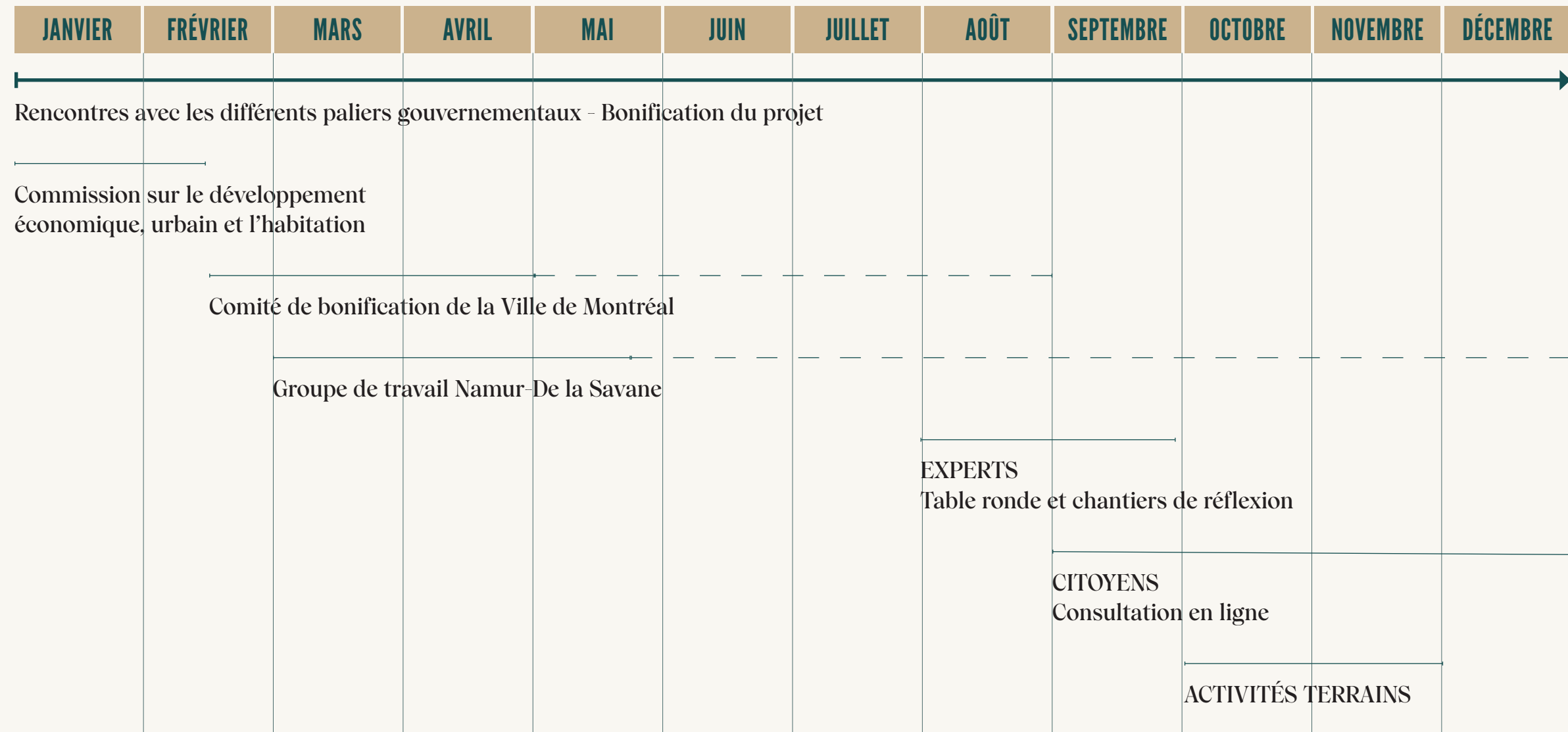


« La concrétisation du projet Royalmount oblige à agir. Il représente une excellente occasion, stimulante, de réfléchir et de proposer des conditions préalables à la requalification urbaine du secteur stratégique Namur–De la Savane »

- FLORENCE JUNCAS-ADENOT, PRÉSIDENTE DU GROUPE DE TRAVAIL NAMUR–DE LA SAVANE

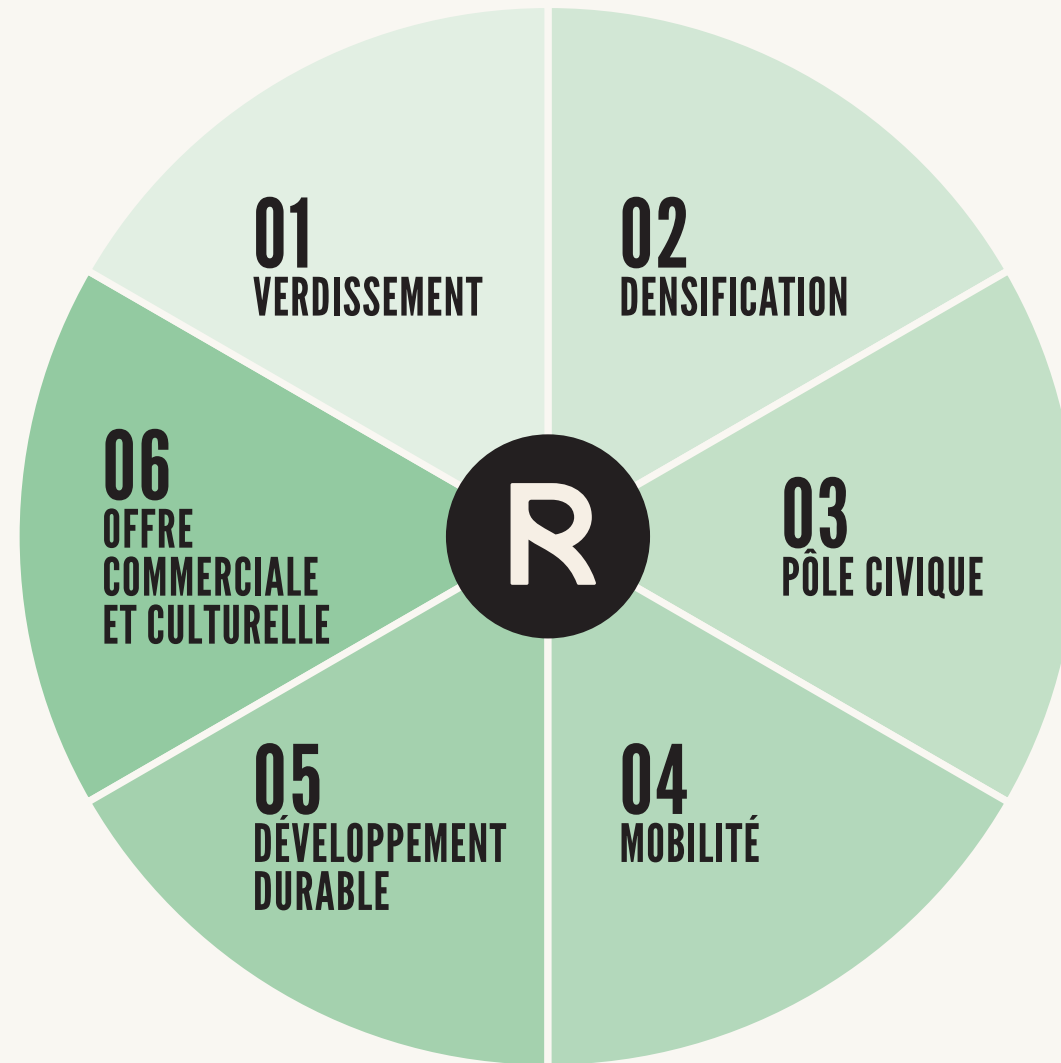
Consulter les montréalais

LE PROCESSUS



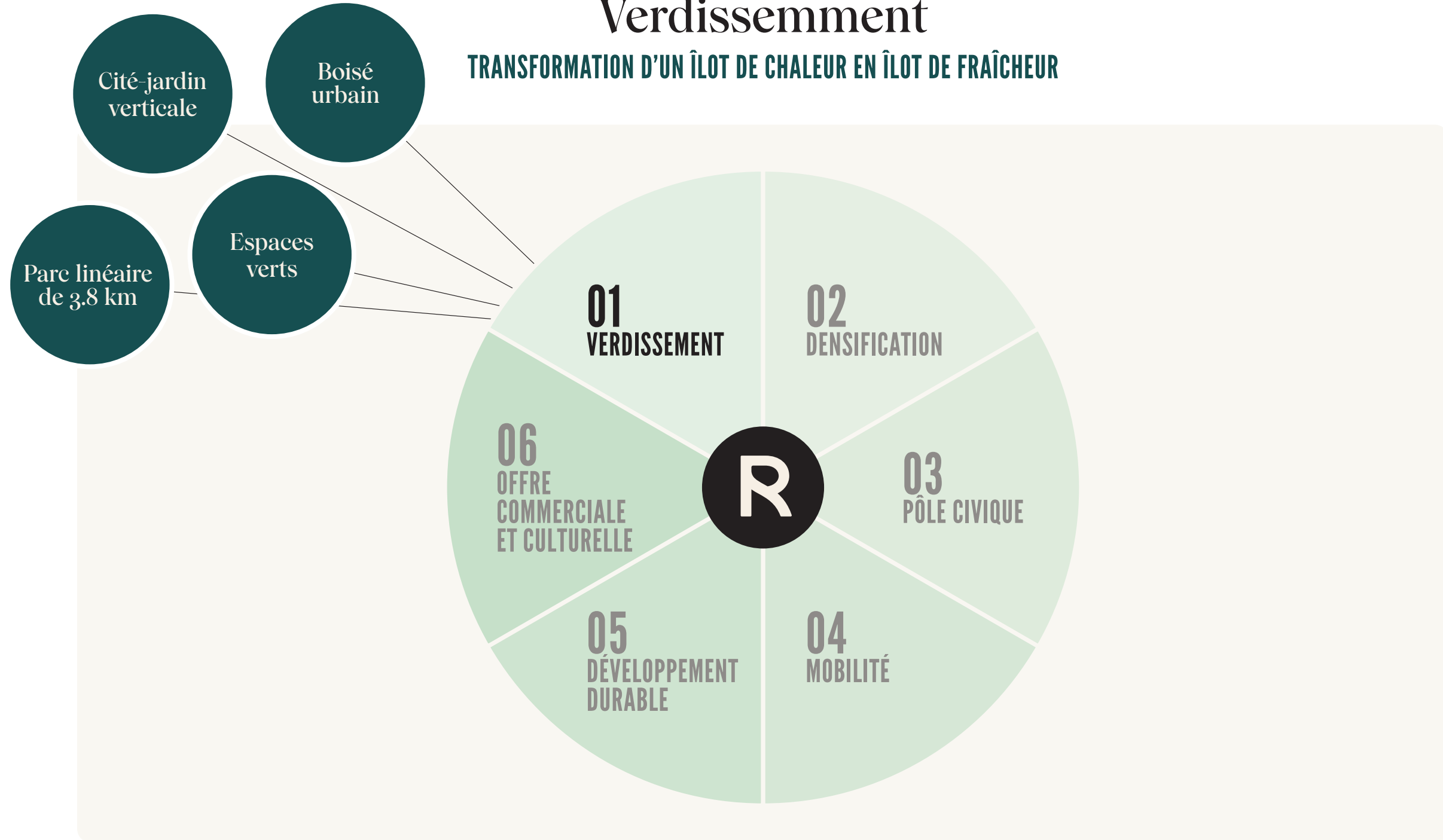
Consulter les montréalais

CE QUE NOUS AVONS ENTENDU



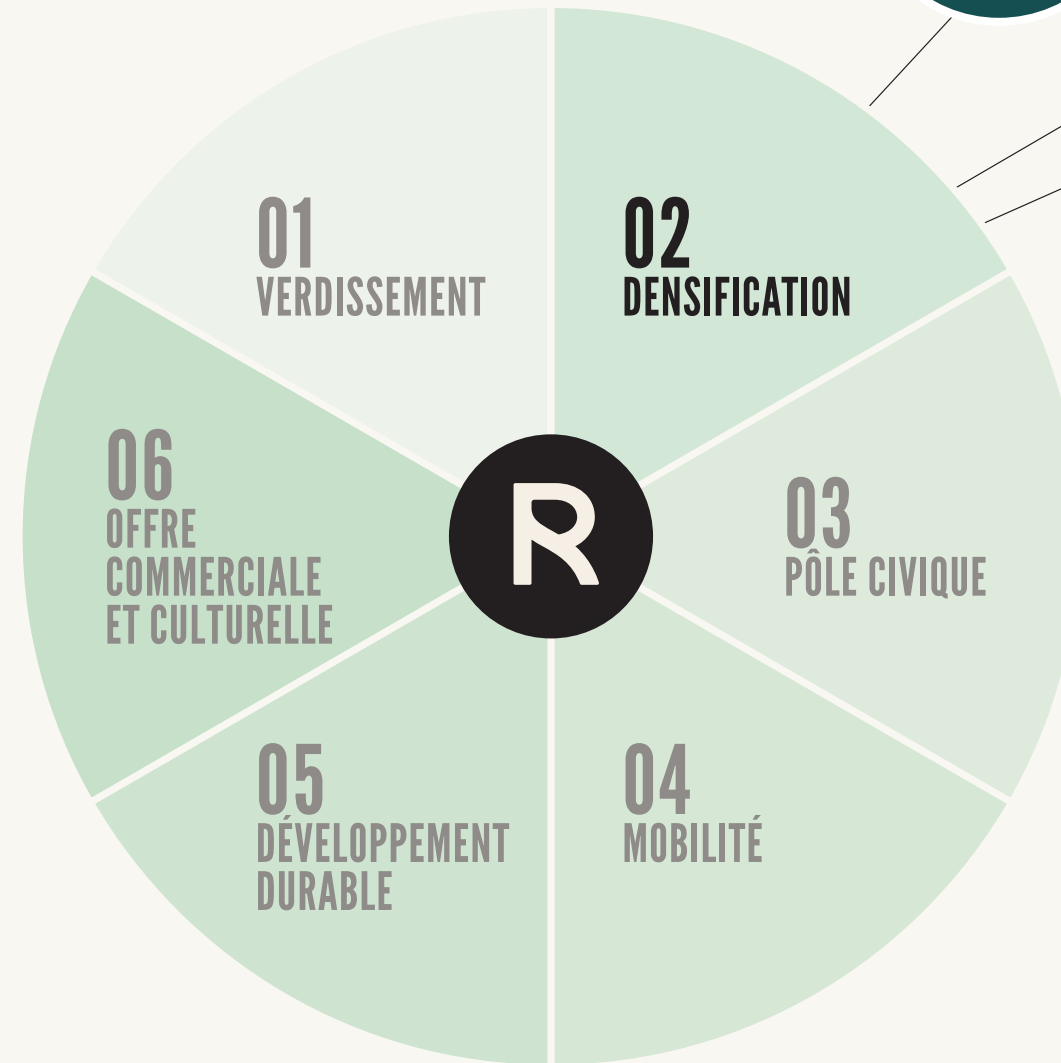
Verdissement

TRANSFORMATION D'UN ÎLOT DE CHALEUR EN ÎLOT DE FRAÎCHEUR



Densification

GARDER LES FAMILLES SUR L'ÎLE



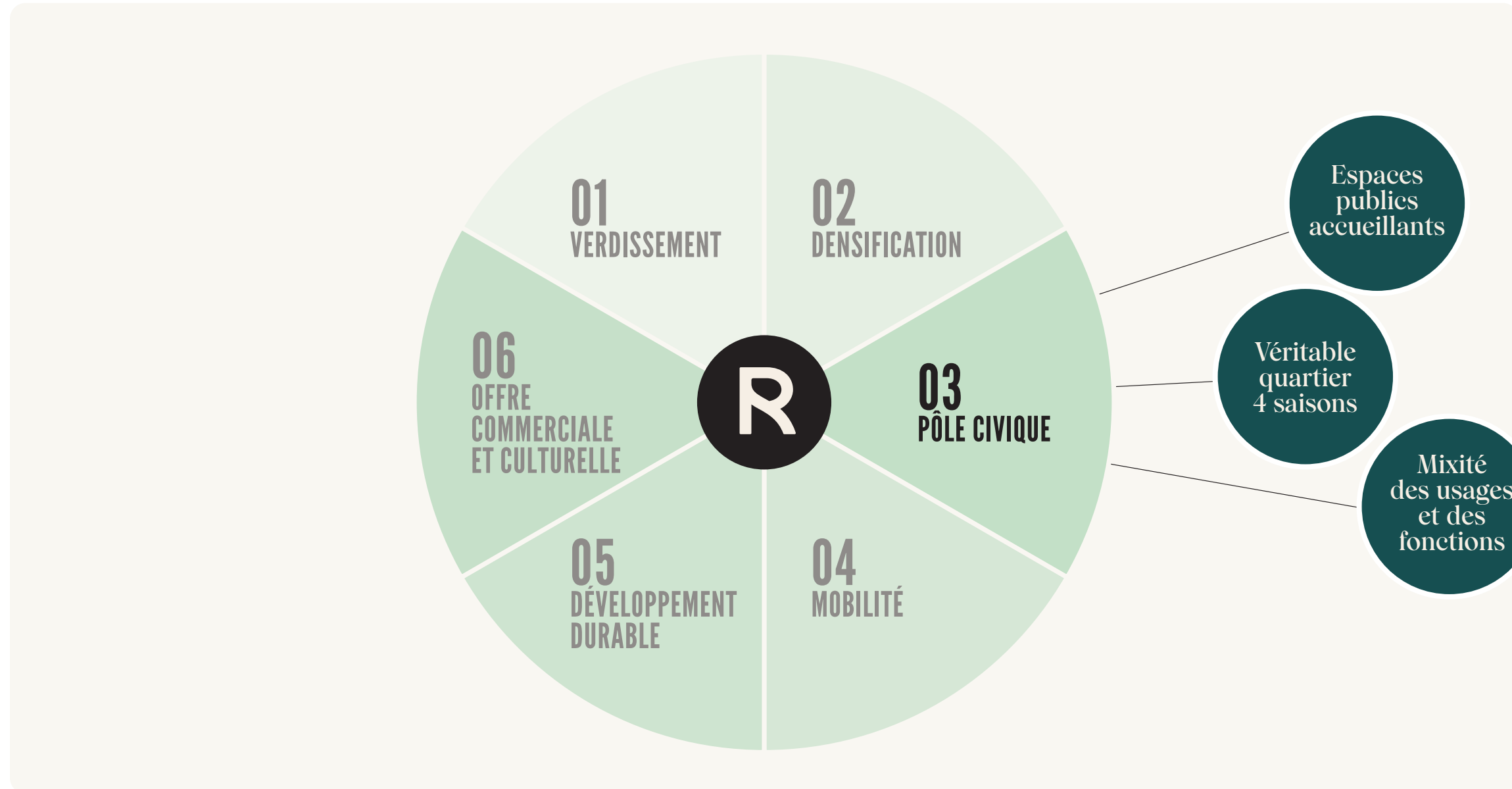
Freiner
l'étalement
urbain

Densification
des abords
de la station
de métro

Offre
diversifiée
en habitation

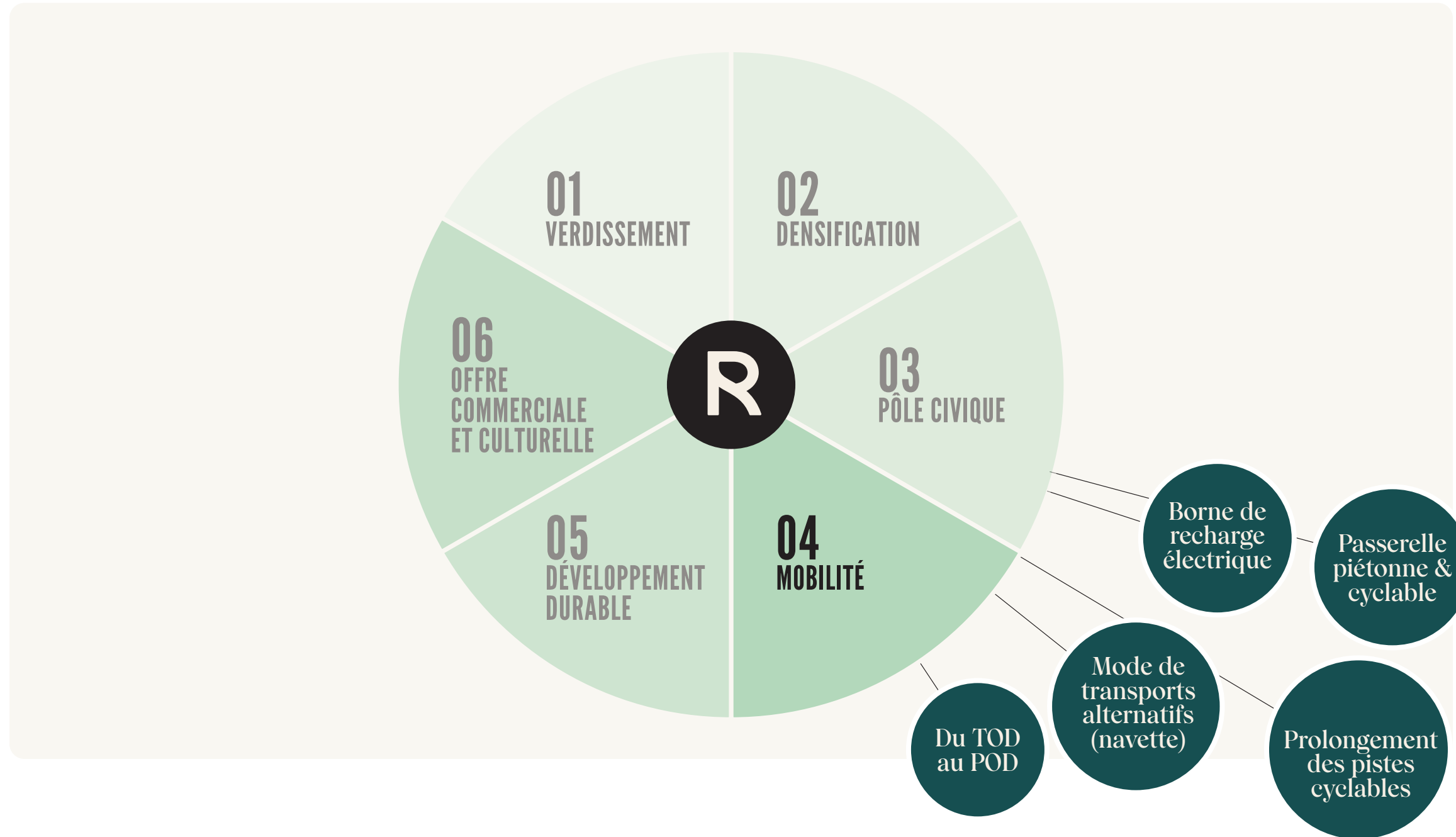
Pôle civique

VIE LOCALE DYNAMIQUE



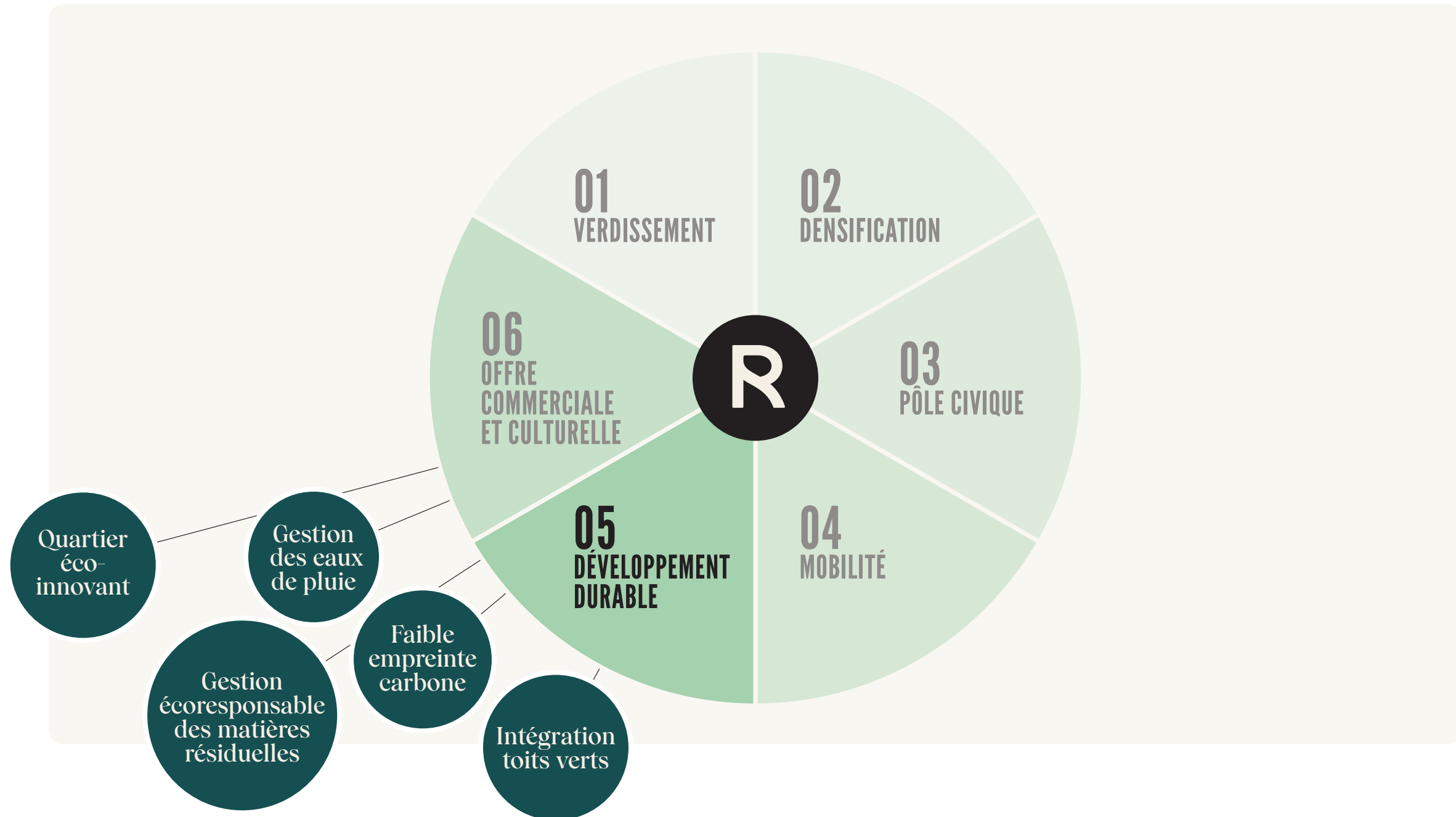
Mobilité

DÉSENCLAVER LE SECTEUR



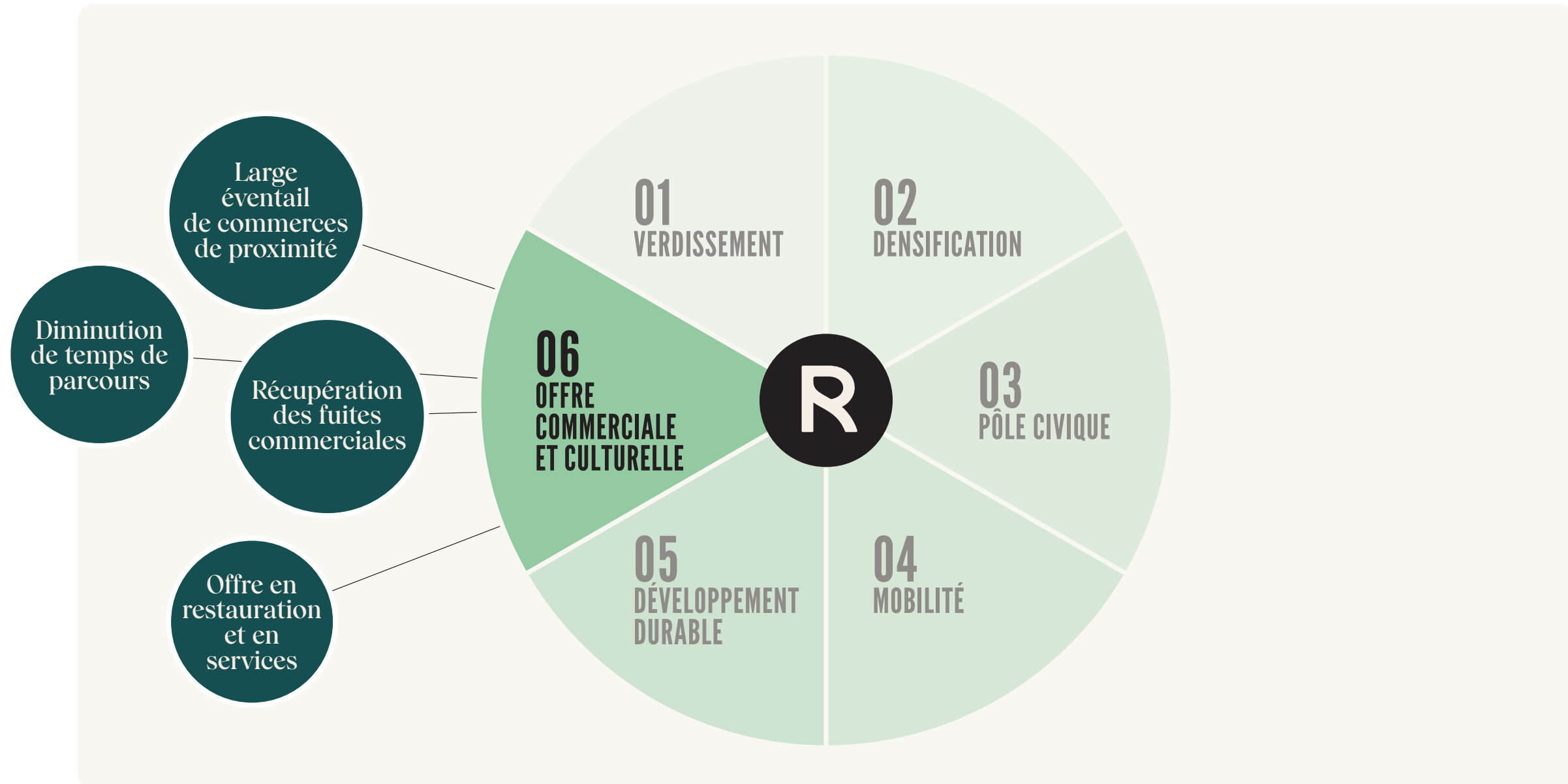
Développement durable

FAIRE DU SECTEUR UNE RÉFÉRENCE



Offre commerciale et culturelle

COMPLÉMENTAIRE À L'OFFRE EXISTANTE



**RAPPORT DU GROUPE DE TRAVAIL
NAMUR - DE LA SAVANE :**

**ASSURER UNE MEILLEURE MOBILITÉ
POUR TOUT LE SECTEUR.**

Nous croyons qu'avec tous les projets de développements qui sont en cours ou en processus de planification, il y a une opportunité à saisir. Et nous devons tous être partenaires dans la recherche de solutions viables et orientées vers les transports de demain.

FAVORISER LA MOBILITÉ

Les solutions proposées par le groupe de travail Namur - De la Savane



2 AUTRES RECOMMANDATIONS QUI AMÉLIORENT LA CIRCULATION DANS LE SECTEUR

- ↔ Connection Cavendish
- Extension de la ligne orange et connexion REM

Construction de la passerelle Royalmount

Installation de Busexpress en voie réservée

Transports Québec 

Montréal 

À titre de développeur du projet
Royalmount, Carbonleo souhaite répondre
aux défis actuels, planifier les solutions
de demain et s'inscrire dans l'aménagement
plus global du secteur.

1 PASSERELLE

VERS YUL



De la Savane



Namur



VERS STATION
CANORA DU REM



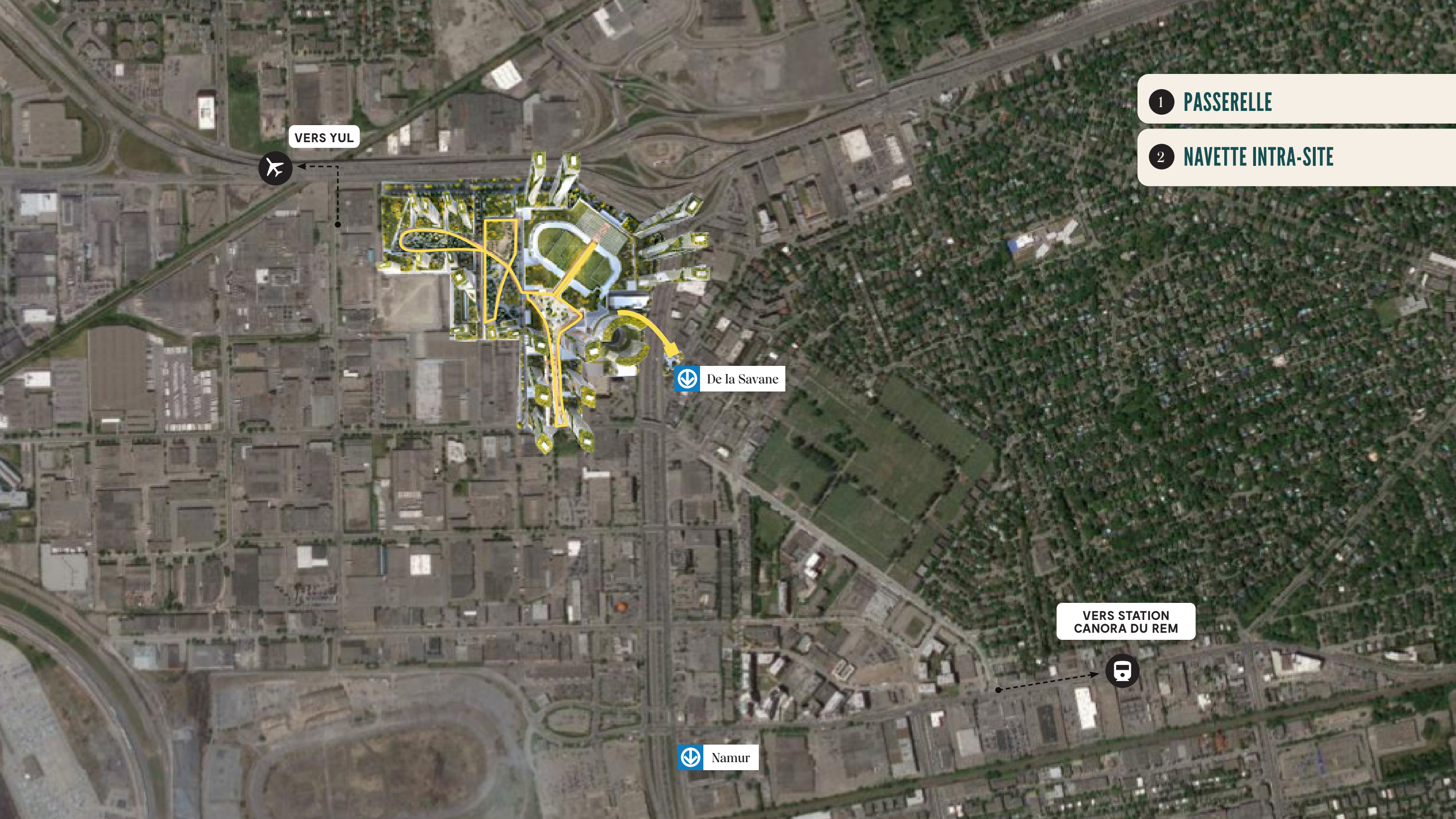
- 1 PASSERELLE
- 2 NAVETTE INTRA-SITE

VERS YUL

De la Savane

VERS STATION
CANORA DU REM

Namur





VERS YUL



VERS LE MÉTRO
DU COLLÈGE



De la Savane

DE LA SAVANE
VERS LE SECTEUR
NAMUR

VERS
DEVONSHIRE

VERS BLUE BONNETS
SUR EMPISE
PUBLIQUE EXISTANTE

VERS STATION
CANORA DU REM



VERS JEAN-TALON



Namur

1 PASSERELLE

2 NAVETTE INTRA-SITE

3 NAVETTE RELIANT LES PROJETS
STRUCTURANTS ENVIRONNANTS



VERS YUL



VERS LE MÉTRO
DU COLLÈGE

De la Savane

DE LA SAVANE
VERS LE SECTEUR
NAMUR

VERS
DEVONSHIRE

VERS BLUE BONNETS
SUR EMPRISE
PUBLIQUE EXISTANTE

VERS STATION
CANORA DU REM

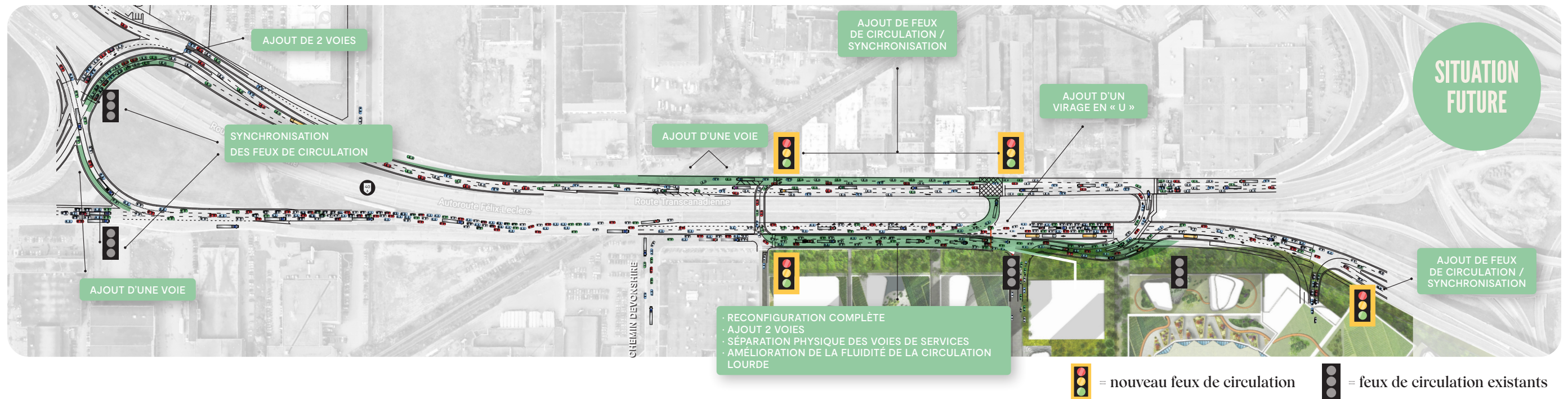
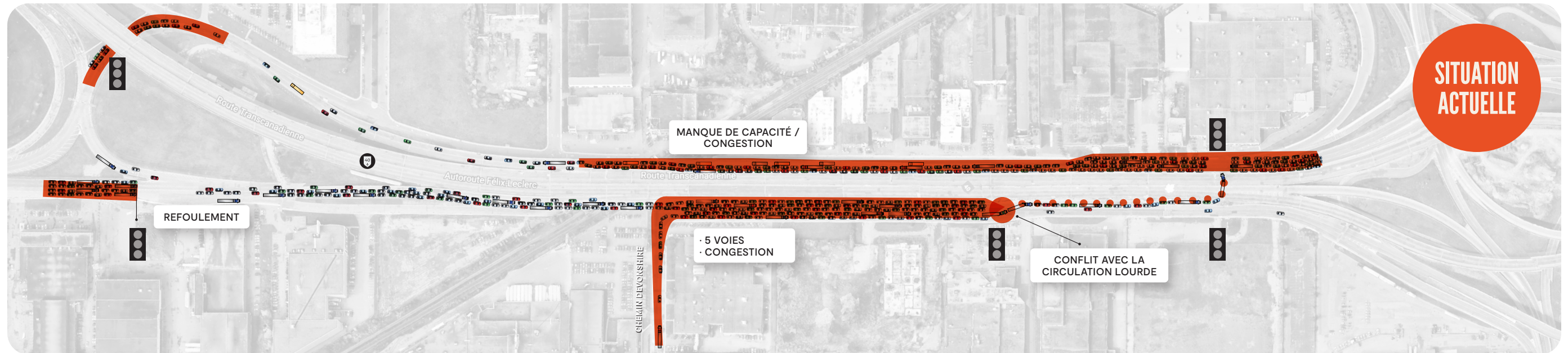


VERS JEAN-TALON

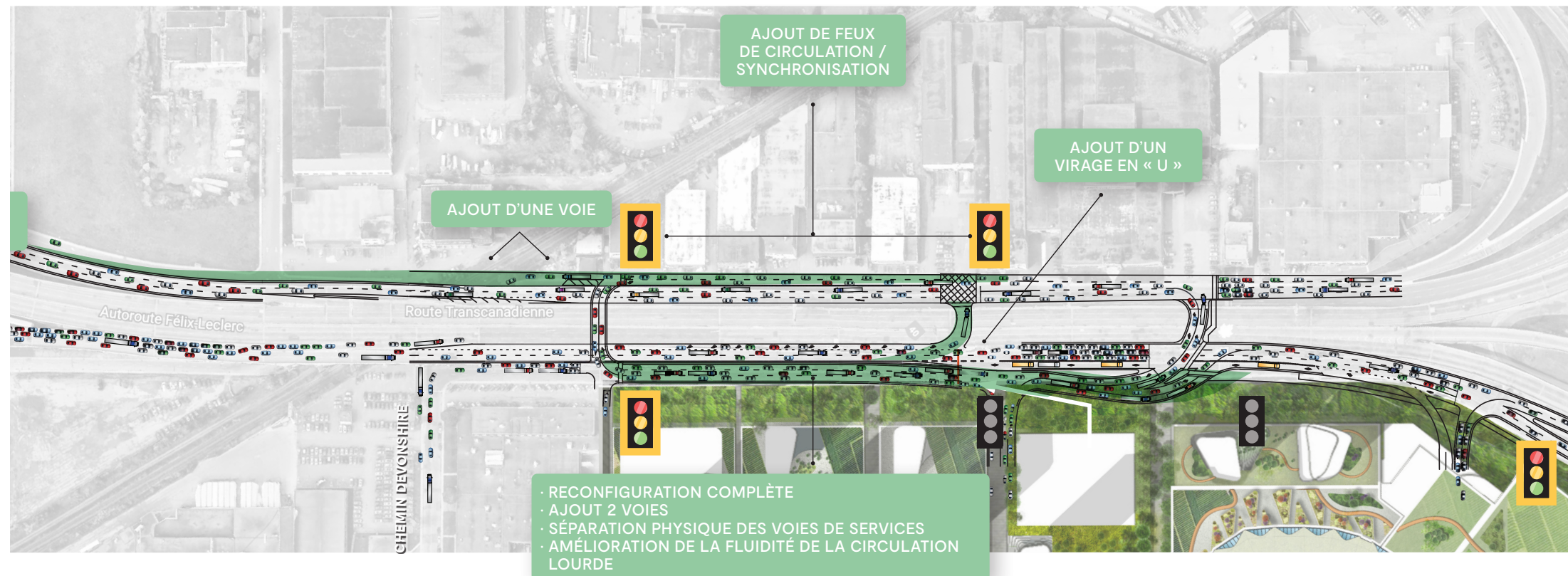
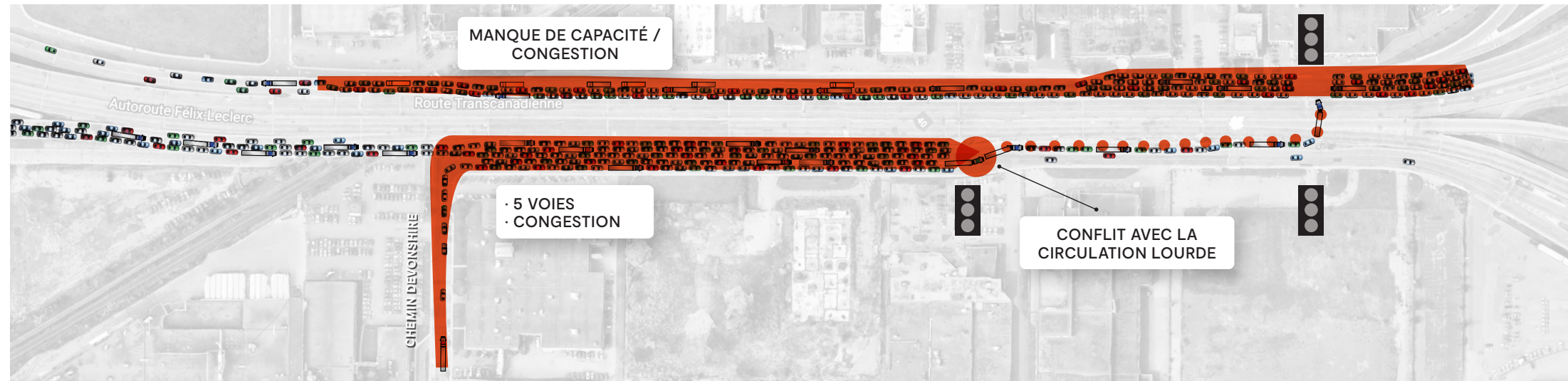
Namur

- 1 PASSERELLE
- 2 NAVETTE INTRA-SITE
- 3 NAVETTE RELIANT LES PROJETS STRUCTURANTS ENVIRONNANTS
- 4 PISTES CYCLABLES EXISTANTES
- 5 PISTES CYCLABLES PRÉVUES PAR LA VILLE
- 6 PISTES CYCLABLES PROPOSÉES PAR ROYALMOUNT
 - AJOUT DE 1,5 KM
 - RELIÉES AU RÉSEAU EXISTANT

Secteur 1, 2 et 9 - Côte-de-Liesse



Secteur 1, 2 et 9 - Côte-de-Liesse



Nous voulons faire de Royalmount un projet écoresponsable, et ce, dans tous ses aspects, de la conception à la construction, allant jusqu'à son opération.

CHANTIER ÉCORESPONSABLE

Les travaux d'excavation sont en cours
et se poursuivront jusqu'au printemps 2020.

Utilisation
volontaire de Traces
Québec pour la gestion
des 7 000 tonnes
de sols.

88% des matériaux
en déconstruction
récupérés et recyclés
Critères LEED : 50% et 75%

Contrôles
hebdomadaires
de prévention
de la pollution
de l'air

Fabrication
du béton
sur le chantier

Un projet éco-innovant

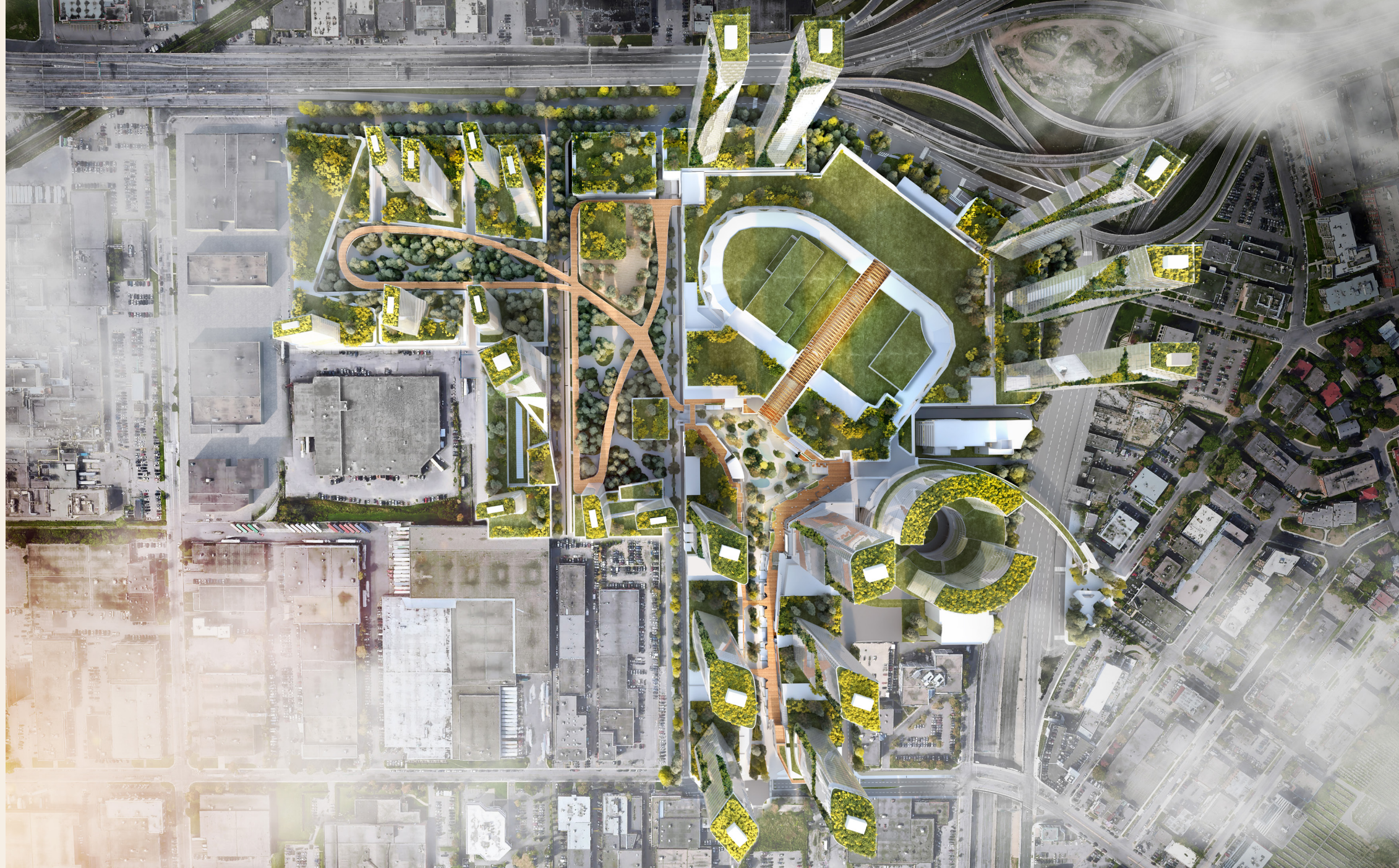
DOUBLE CERTIFICATION LEED



Volet commercial
1^{er} au Canada



Aménagement
de quartier

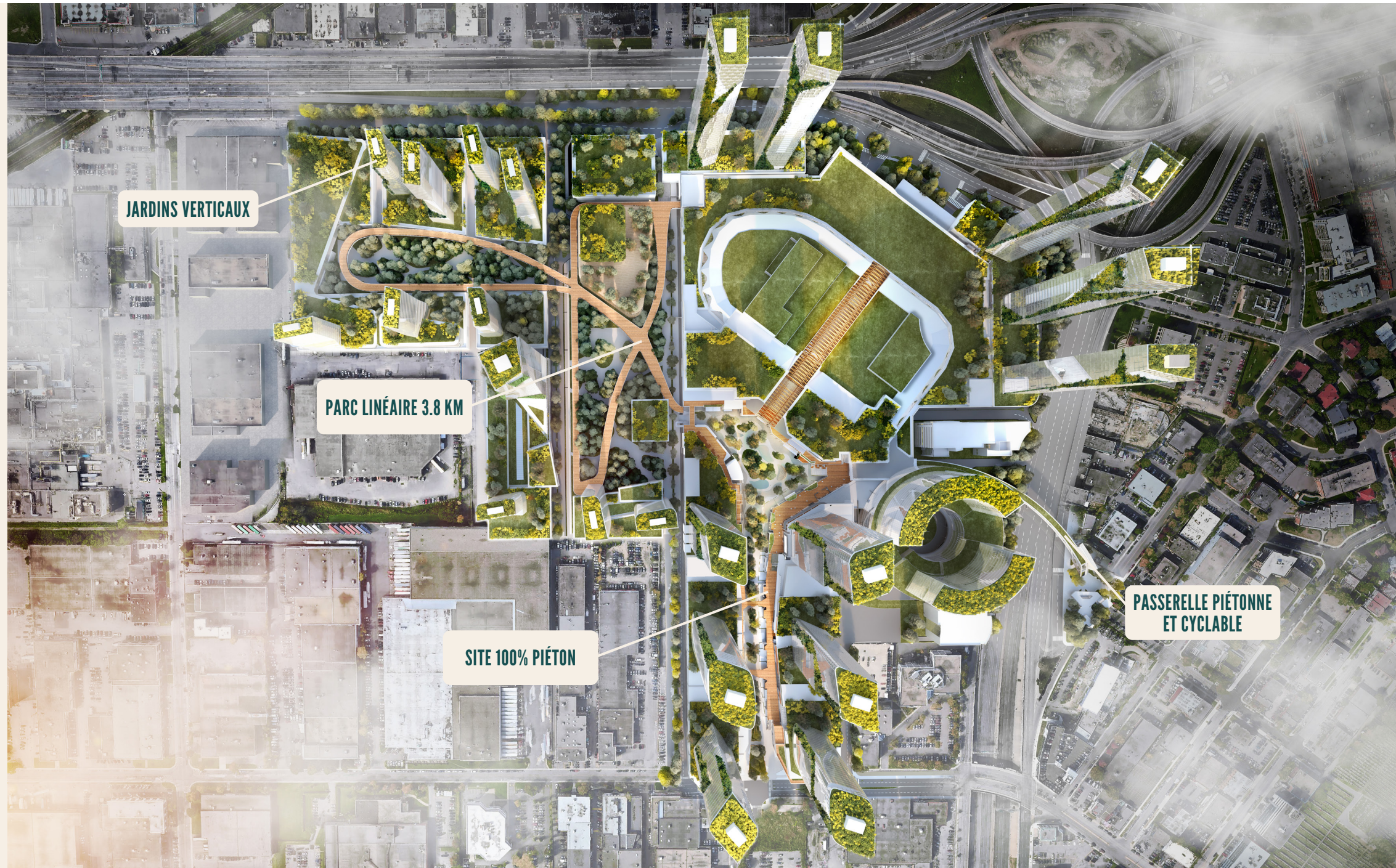


Un projet éco-innovant

DOUBLE CERTIFICATION LEED

Ajout de la
composante
résidentielle
Réduction
de 10 000 tonnes
de CO₂ / année

Du TOD
au POD



Un projet éco-innovant

DOUBLE CERTIFICATION LEED

Boucle
énergétique
à l'hydroélectricité
potentiellement
connectée à
Namur-Hippodrome

Carboneutre
en opération
(commercial)



Le Royalmount est une expérience hors du commun où se côtoient nature et urbanisme. Petits et grands s'y rassemblent pour des boutiques, restaurants, sentiers et terrasses urbaines, il est un lieu parfait de rencontre. Son écosystème dynamique et durable est inspirant. Au Royalmount, on célèbre l'environnement entre montagnes, rivières et gratte-ciels. Dynamique, vivant et évolutif : un endroit à l'image de Montréal.

SECTEUR NAMUR-HIPPODROME ET ROYALMOUNT

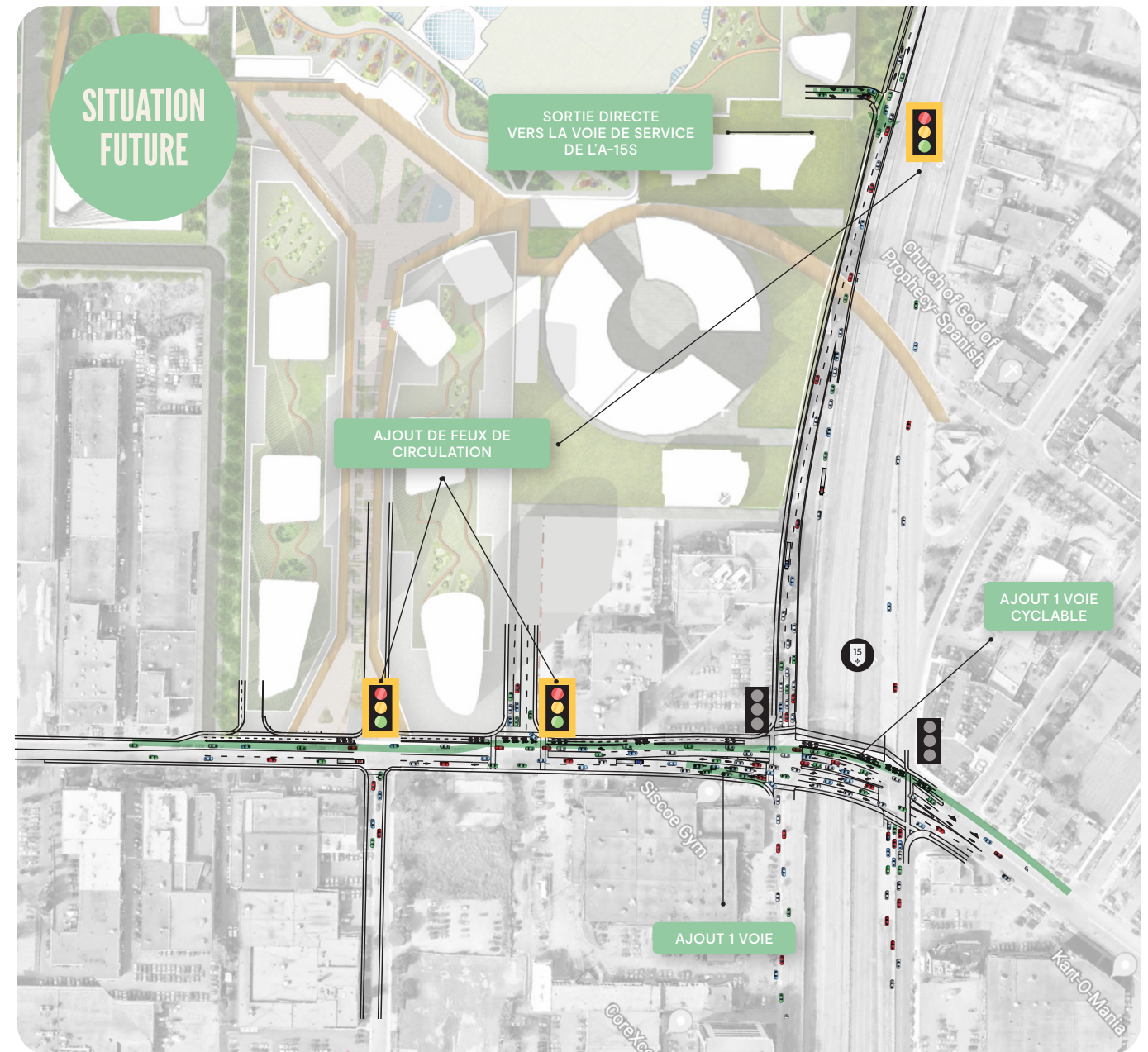
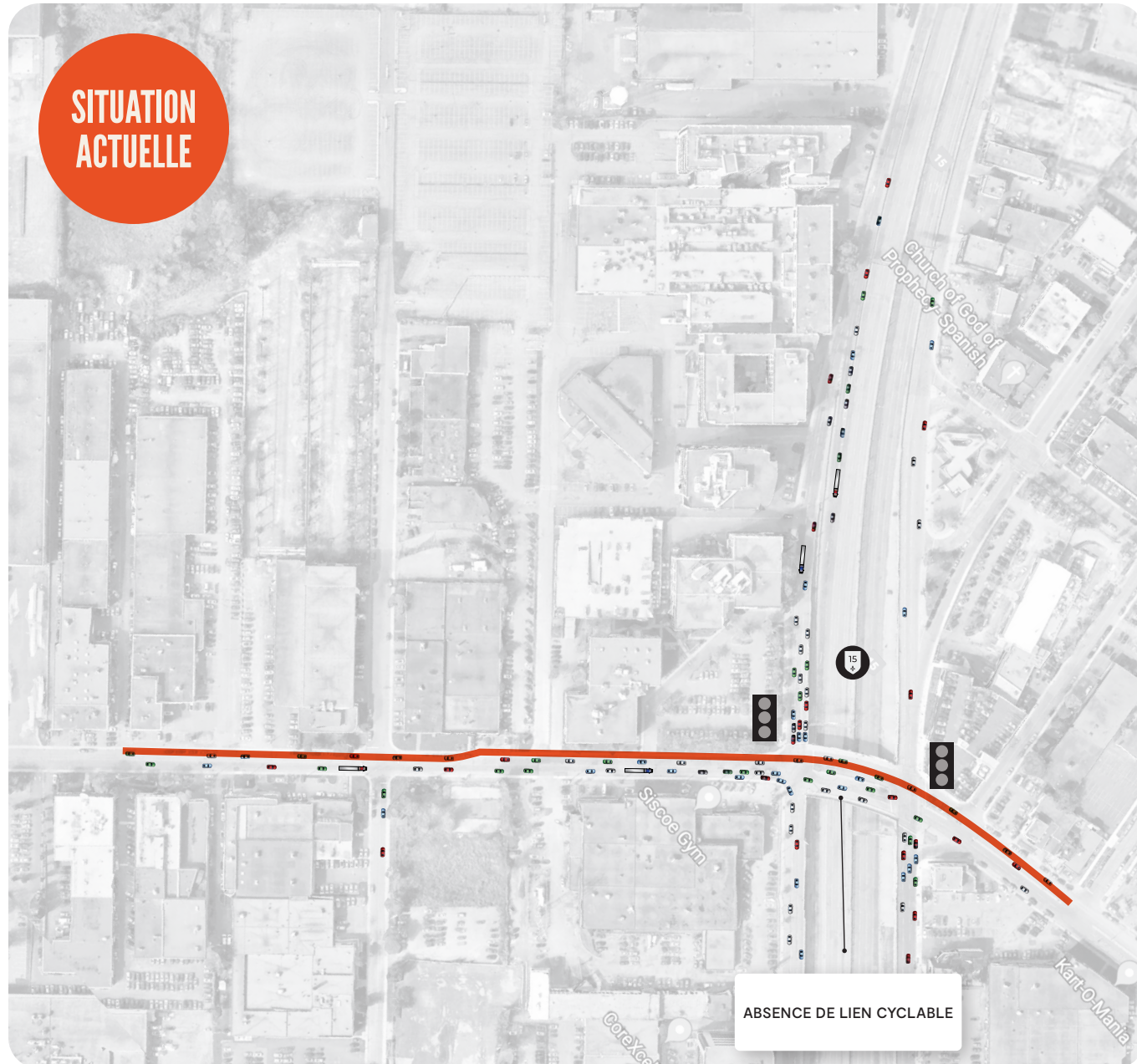
Mêmes défis

—

Vision commune

ANNEXES

Secteur 4 - Décarie - Royalmount

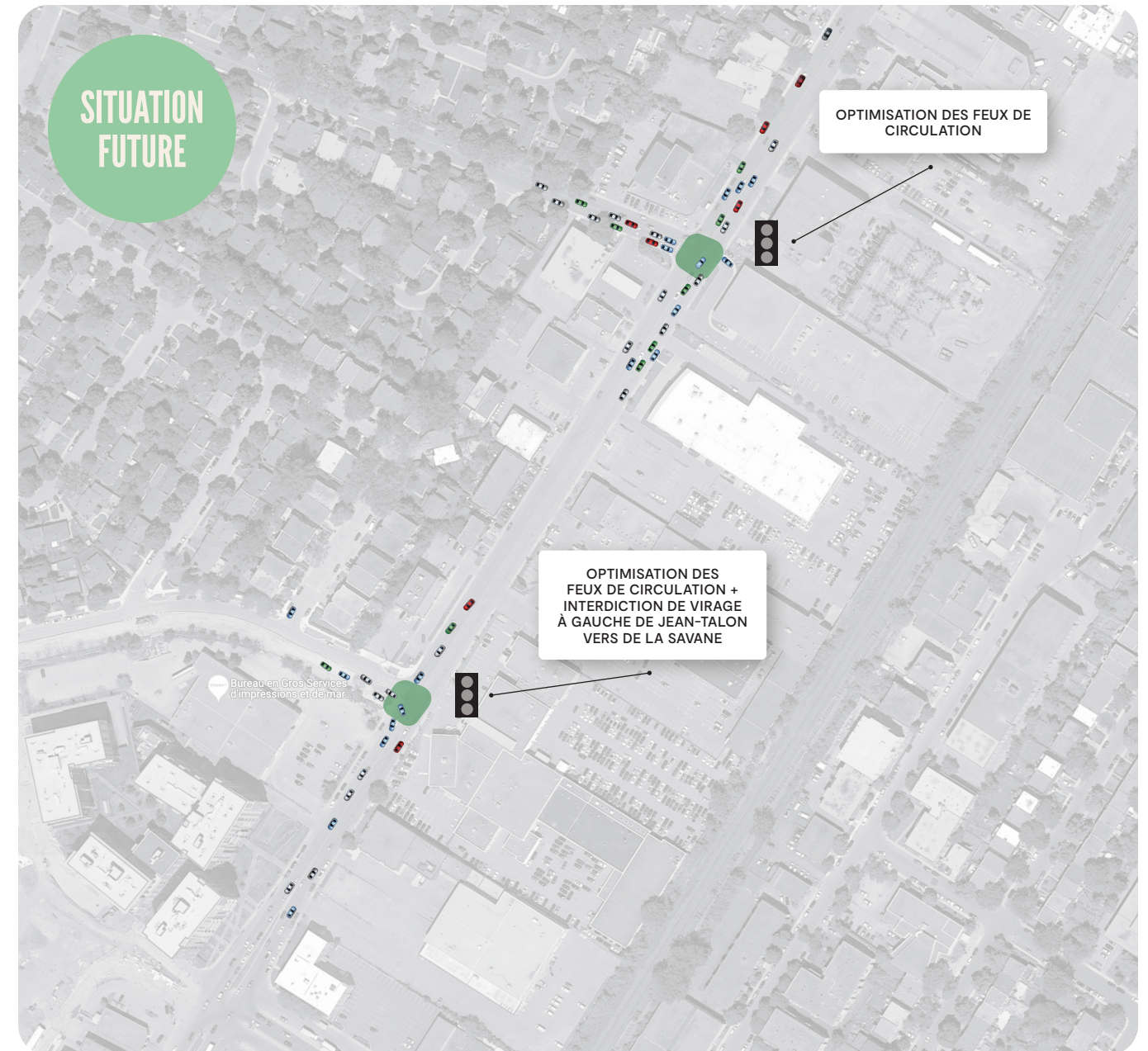


 = nouveau feux de circulation  = feux de circulation existants

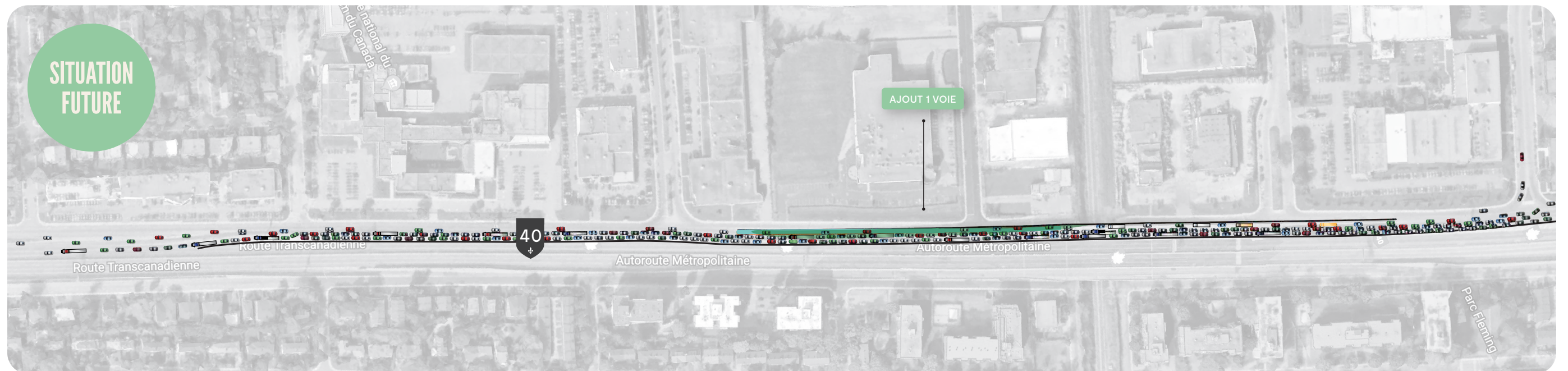
Secteur 5 - Carrefour Lucerne · Ste-Croix · Côte-de-Liesse



Secteur 6 - Jean-Talon











Secteur 8 - Autoroute 40 ouest - Stinson



ÉTUDE D'IMPACT SUR LES DÉPLACEMENTS

Temps de parcours actuel et projeté pour traverser la zone d'étude

			TEMPS DE PARCOURS MOYEN • HEURE DE POINTE PM			
			Sans intervention	Avec mesures de mitigation		
Autoroute	En provenance	En direction	Actuel	Projeté (sans résidentiel)	Projeté (avec résidentiel)	Écart avec résidentiel vs actuel
	Ouest	Est	19 min	24 min	16,5 min	-2,5 min
	Est	Ouest	11 min	8 min	8,5 min	-2,5 min
	Est	A520 Ouest	11 min	8 min	8,5 min	-2,5 min
	Ouest	A40 Est	17 min	20 min	12,5 min	-4,5 min
	Ouest	A15Sud	12 min	14 min	10 min	-2,0 min
	Sud	Nord	15 min	15 min	16,5 min	+1,5 min
	Nord	A520 Ouest	10 min	11 min	11 min	+1,0 min
	Nord	Sud	14 min	11 min	12,5 min	-1,5 min

Les solutions proposées, incluant le résidentiel permettent de diminuer le temps de parcours moyen de 1.6 min en période de pointe.



ROYALMOUNT.COM