

CONSULTATION PUBLIQUE MENÉE SUR L'AVENIR DU MÉGACENTRE DU PLATEAU Ville de Gatineau

Présentation à l'Office de consultation publique de Montréal dans le cadre de la
démarche de consultation publique sur la mise en valeur du quartier Namur-
Hippodrome

23 janvier 2020

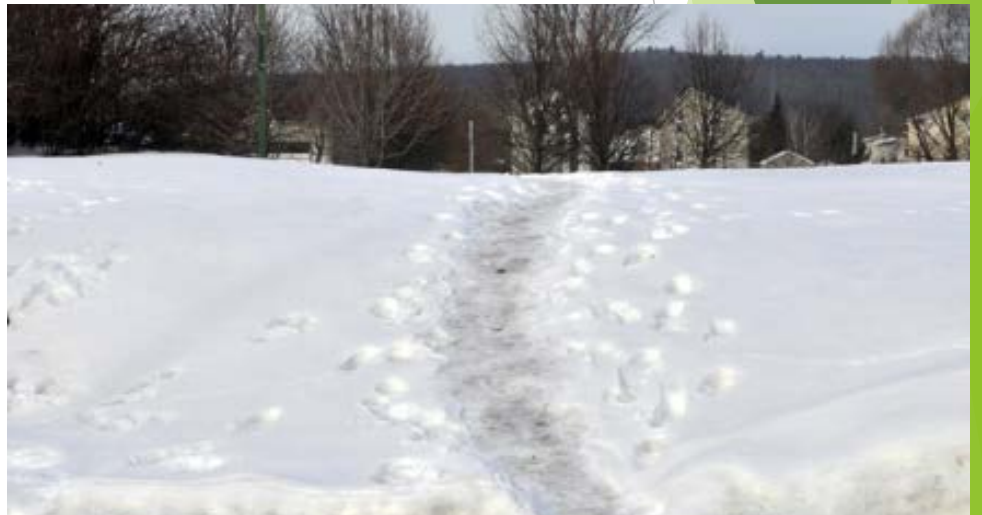
Le mégacentre du Plateau, une forme urbaine répliquée du type «power centre»



Origine de la démarche consultative

- ▶ Engagement électoral de la conseillère de ville, Maude Marquis-Bissonnette (2017)
- ▶ Origine de l'insatisfaction des citoyens quant à l'accessibilité et la sécurité de cet espace commercial (transport actif et collectif)
- ▶ Souhait exprimé des citoyens de voir se diversifier l'offre commerciale et de services dans cet espace
- ▶ Remise en question du modèle économique: espaces vacants, îlots de chaleur urbain, dématérialisation de l'économie...





Démarche consultative

Contrat octroyé à la Firme l'Arpent (Montréal)

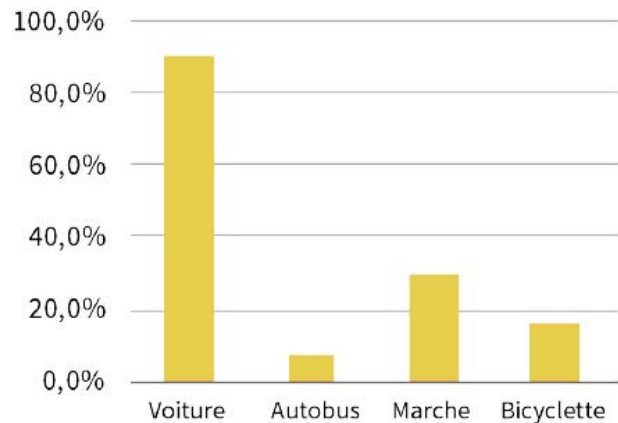
Consultation effectuée en deux étapes:

- ▶ Sondage en ligne (plus de 800 participants)
- ▶ Deux ateliers de co-création regroupant citoyens, développeurs et commerçants

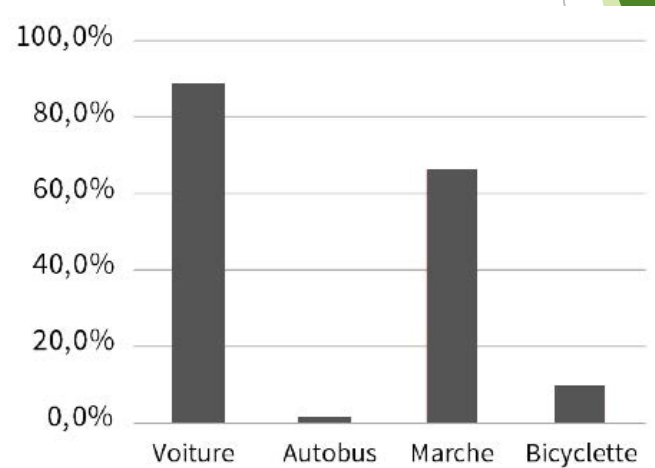
Rapport est disponible [en ligne](#)



Mode de déplacement pour se rendre au mégacentre

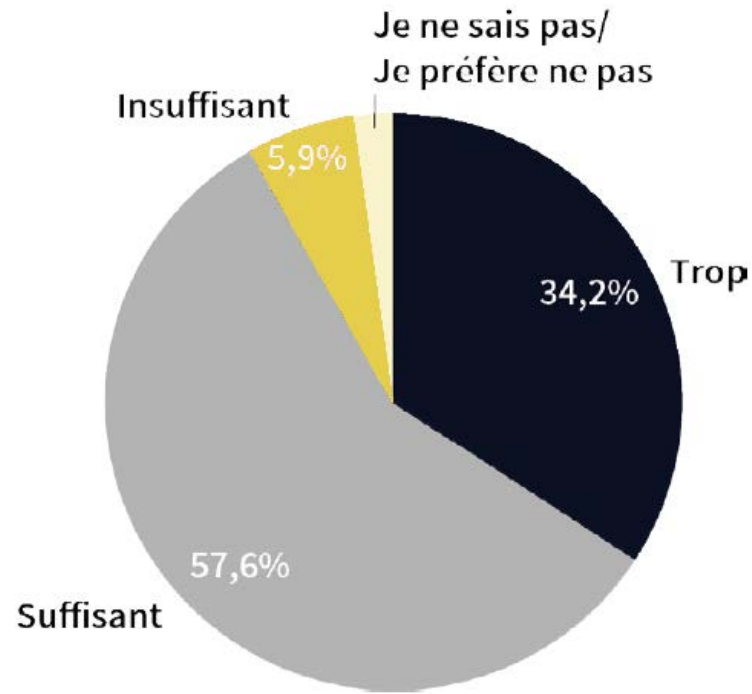


Mode de déplacement à l'intérieur du mégacentre



Sondage, quelques résultats préliminaires...

Que pensent les citoyens de l'offre de stationnement du mégacentre?



Et de l'offre commerciale?

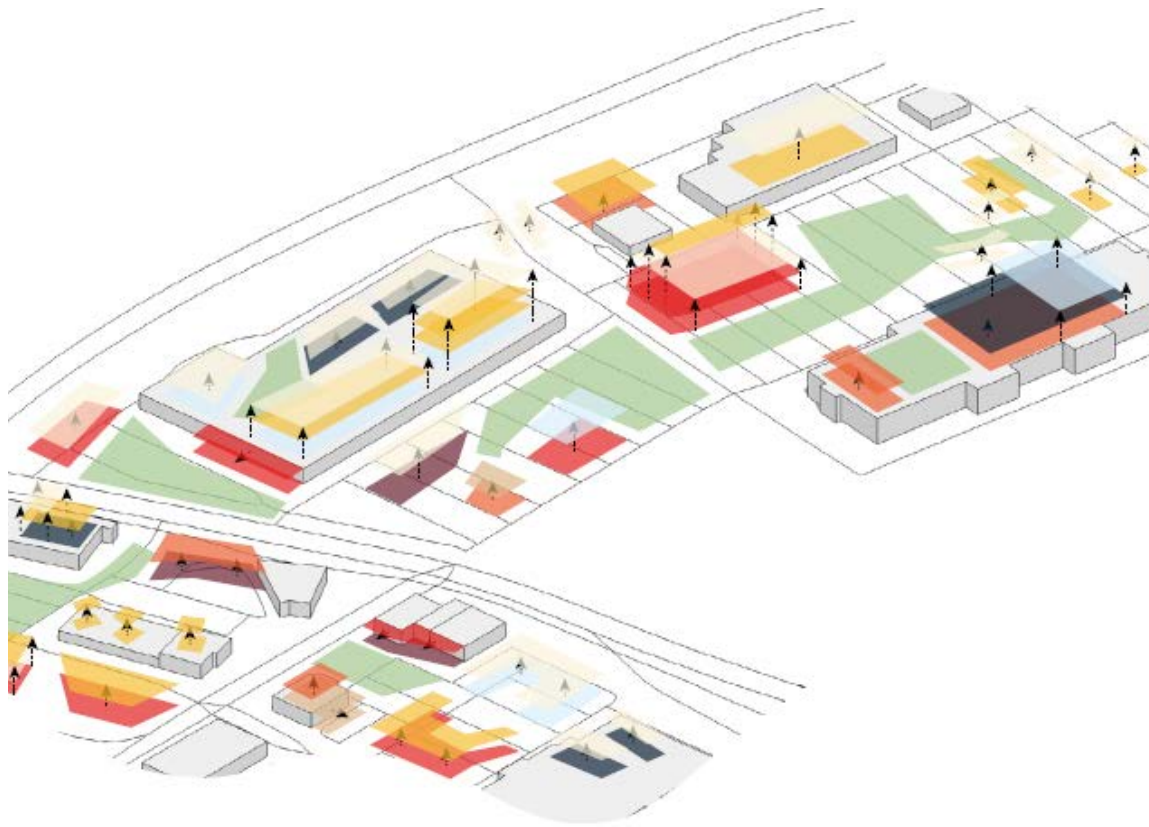
Satisfaction	Ni satisfait ni insatisfait	Insatisfaction
Proximité des commerces	Diversité des commerces	Sécurité des déplacements à pied
Sentiment de sécurité (jour)	Offre de transports collectifs	Qualité des espaces publics
Sentiment de sécurité (nuit)		Présence de verdure
		Offre de divertissement
		Services à la population
		Diversité des lieux de rencontre
		Architecture et design urbain
		Ambiance



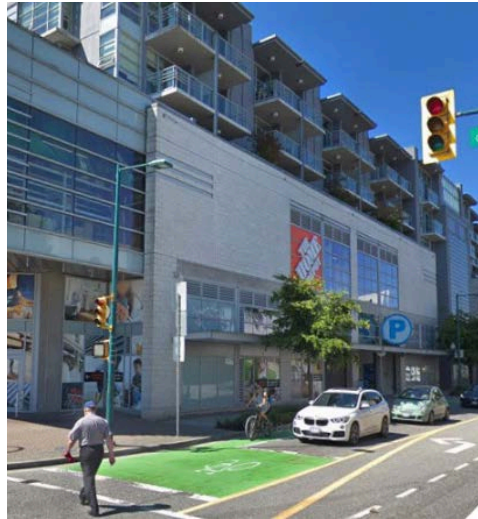
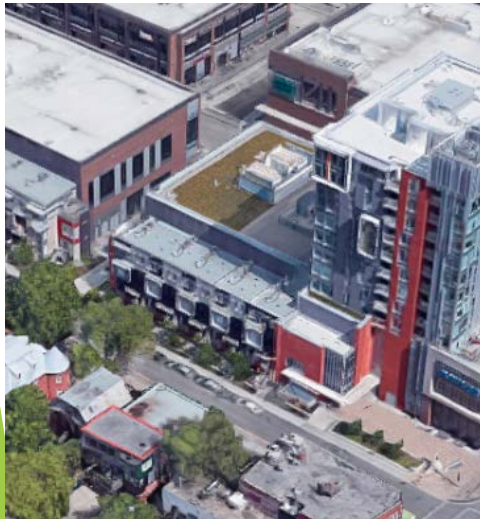


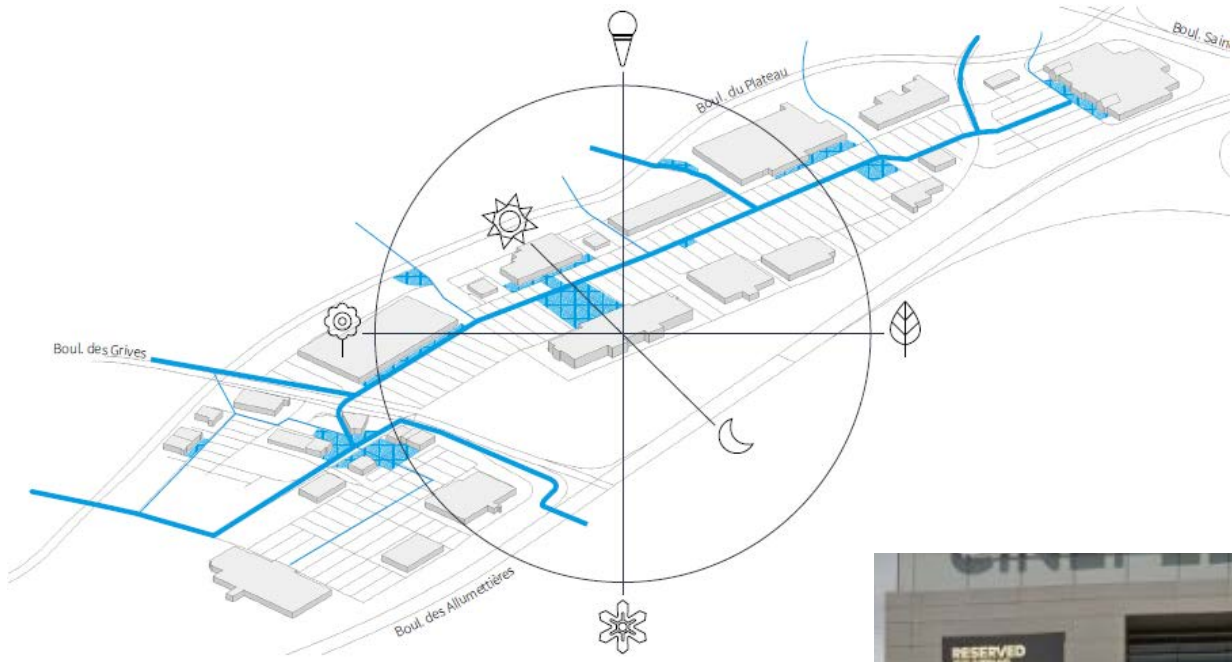
Des espaces repensés collectivement...

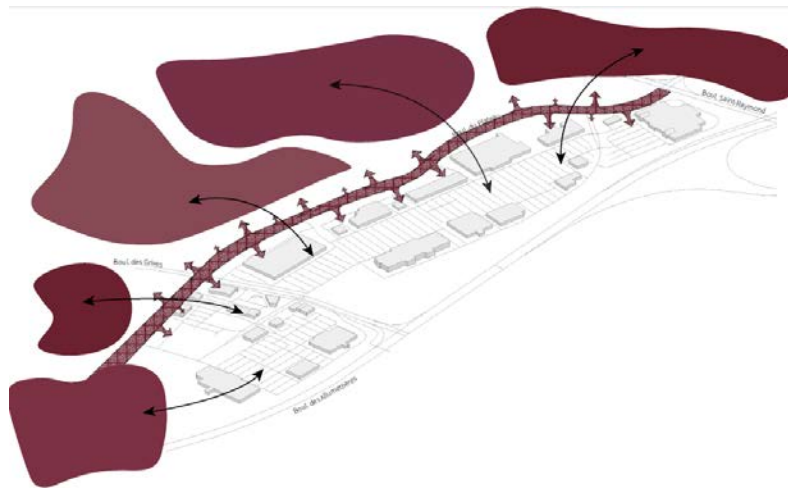
Un espace commercial renouvelé...

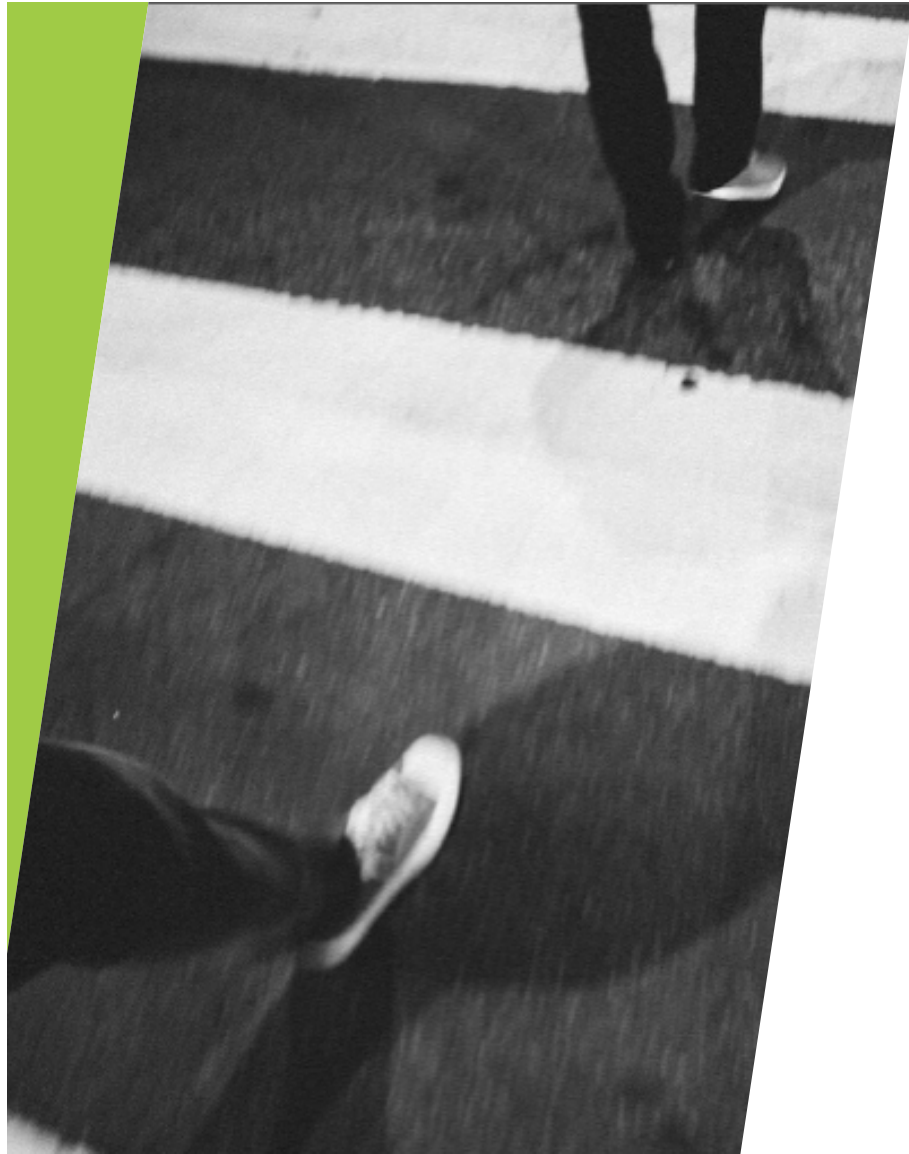












Les prochaines étapes...

- Révision des règlements d'urbanisme (concordance du schéma d'aménagement)
- Participation de la collectivité est inévitable pour le redéveloppement du secteur

