



Secteur Namur-De la Savane

T.O.D. Namur État d'avancement de la démarche

15 décembre 2015

DOCUMENT DE TRAVAIL

1. Rappel du contexte
2. Énoncé de vision préliminaire
3. Les activités et les études en cours ou réalisées
4. Hypothèses d'aménagement et de desserte à l'étude
5. Les prochaines étapes
6. Les livrables

Rappel du contexte

- Désignation de l'aire TOD Namur comme projet de démonstration
- Signature d'une convention entre la CMM et la Ville de Montréal en 2013
- Plusieurs livrables prévus
- Contexte d'une planification en cours du secteur Namur-De la Savane
- Enjeu majeur de l'accessibilité et de la desserte

Rappel du contexte



DOCUMENT DE TRAVAIL

Rappel du contexte

Le territoire

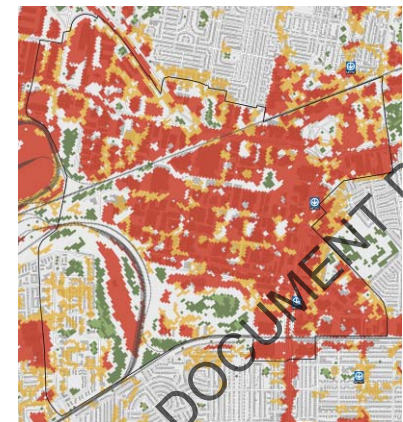


DOCUMENT DE TRAVAIL

Rappel du contexte

Les principaux constats du diagnostic

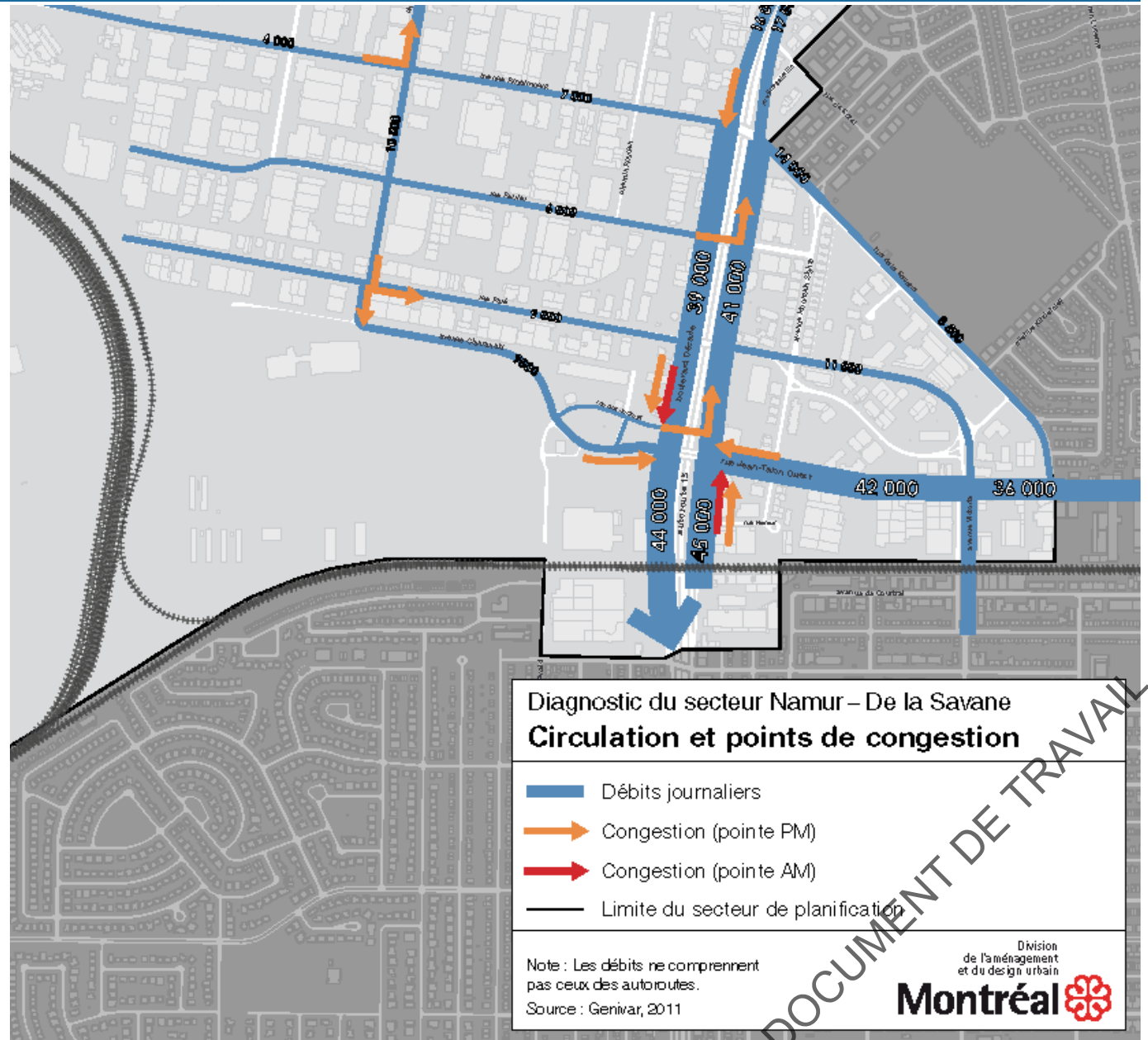
- Un secteur à vocation principalement économique, aux potentiels mal exploités
- Un territoire morcelé et dominé par l'auto, malgré la présence de deux stations de métro
- Un paysage singulier, au fort potentiel de verdissement



DOCUMENT DE TRAVAIL

Rappel du contexte

Un contexte de déplacements difficiles



Rappel du contexte

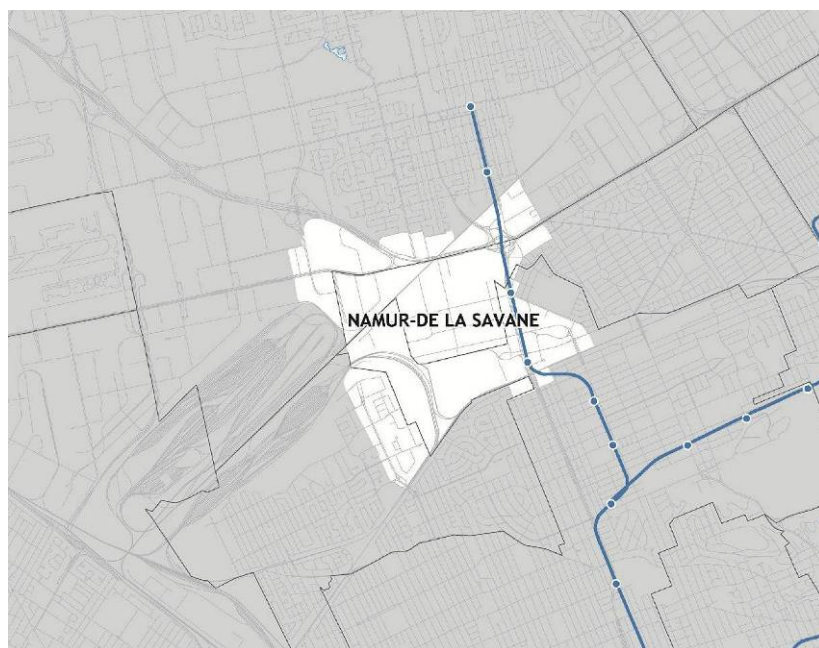
Plusieurs interventions en cours ou planifiées dans le secteur

Secteur de planification Namur-De la Savane



Énoncé de vision préliminaire

- **Un carrefour stratégique grâce à des déplacements efficaces et des activités urbaines diversifiées**



DOCUMENT D'AVAIL

Énoncé de vision préliminaire

- **Un territoire densifié, réconcilié avec les déplacements collectifs et actifs**



Énoncé de vision préliminaire

- L'image du secteur rehaussée dans un environnement de qualité



DOCUMENT DE TRAVAIL

Activités et études réalisées ou en cours

Activités réalisées ou en cours

- Capacité résidentielle du secteur
- Besoins en équipements collectifs (écoles)
- Arrimage du projet Cavendish

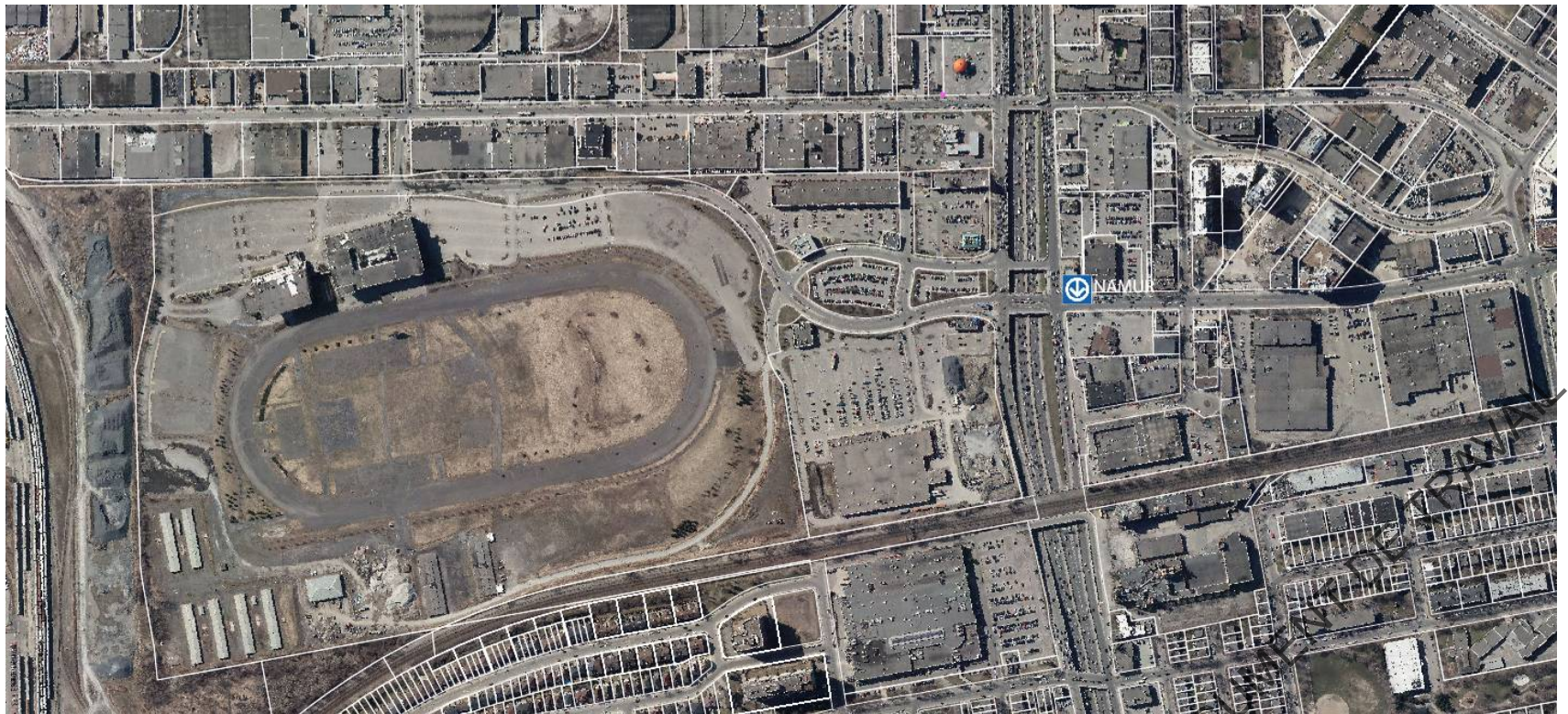


DOCUMENT DE TRAVAIL

Activités et études réalisées ou en cours

Activités réalisées ou en cours

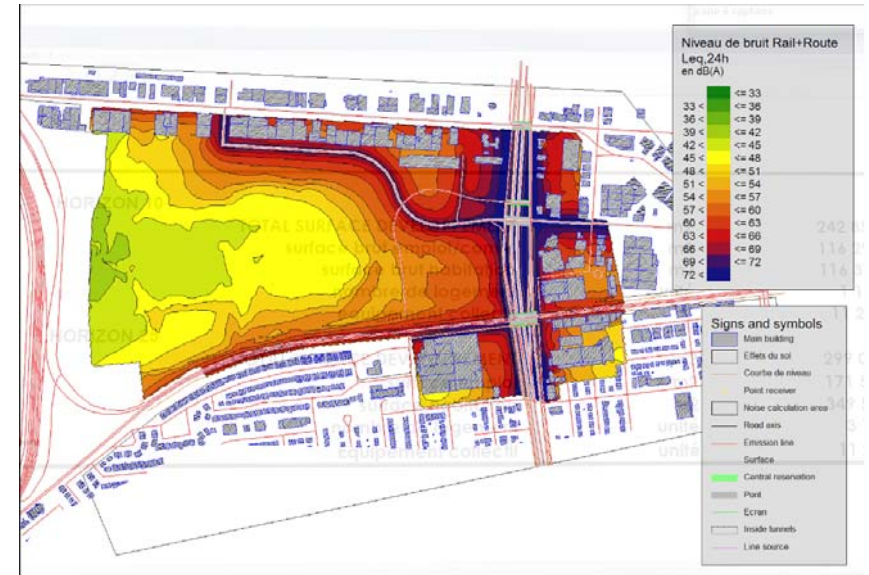
- Premières analyses financières
- Stratégie immobilière



Activités et études réalisées ou en cours

Études réalisées

- Étude acoustique et de vibrations
- Recouvrement partiel de Décarie
- Ajout d'un édicule pour De la Savane
- Caractérisation environnementale des sols (hippodrome)
- Capacité portante des sols



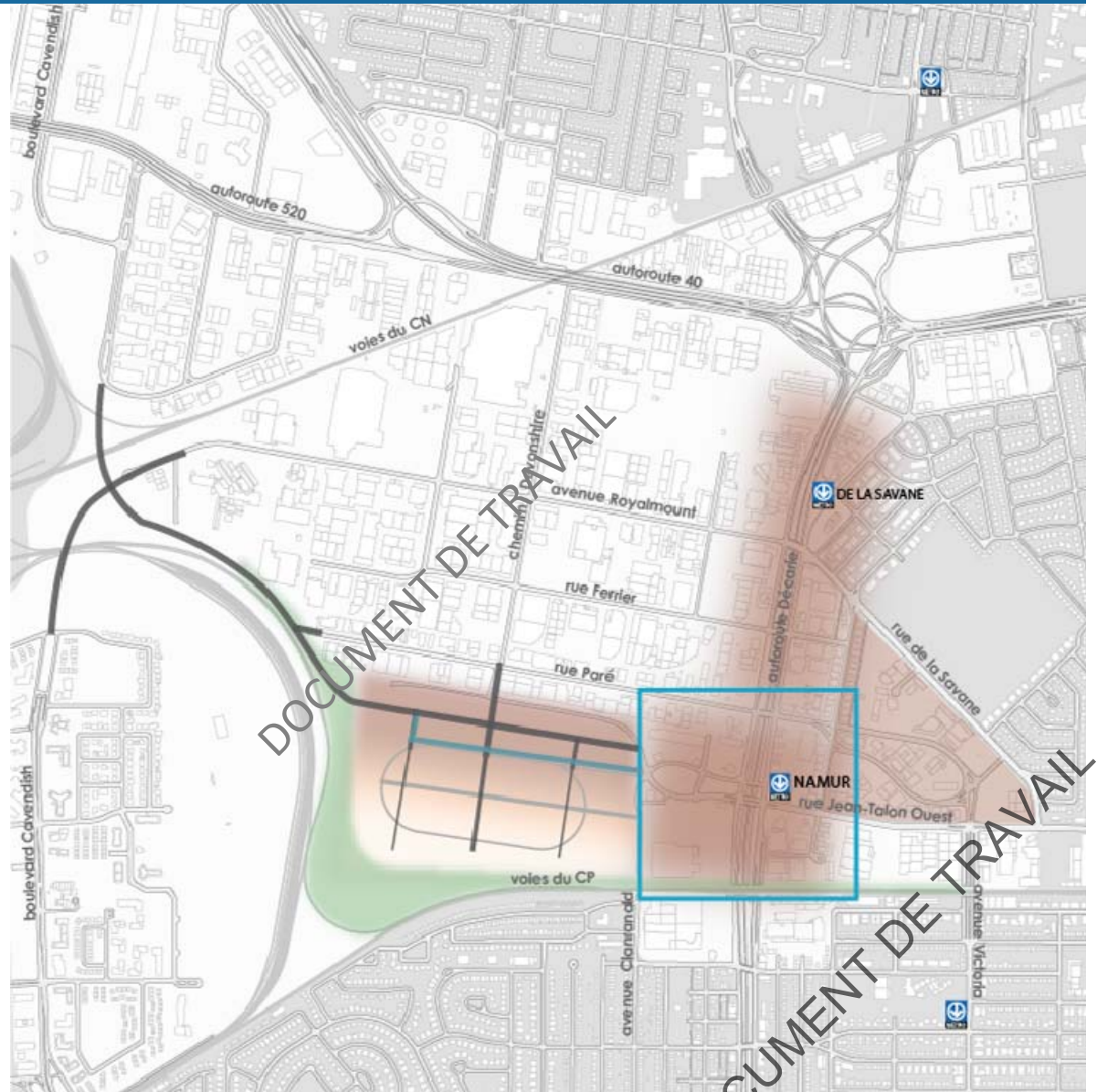
Hypothèses d'aménagement et de desserte à l'étude

Parti d'aménagement

Liens

- Lien routier
- Lien TC-TA
- Lien multifonctionnel
- Bande verte

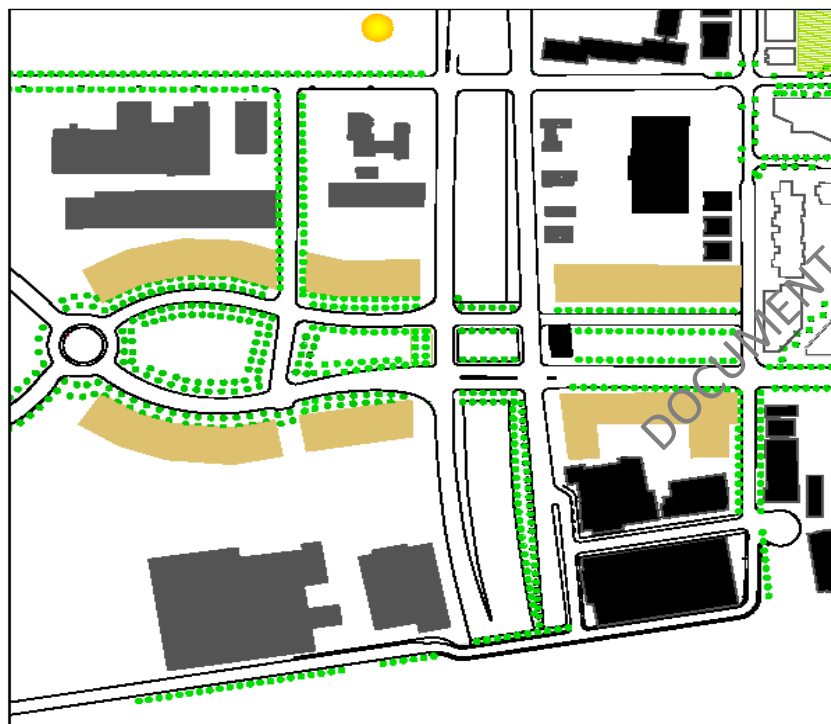
Densité



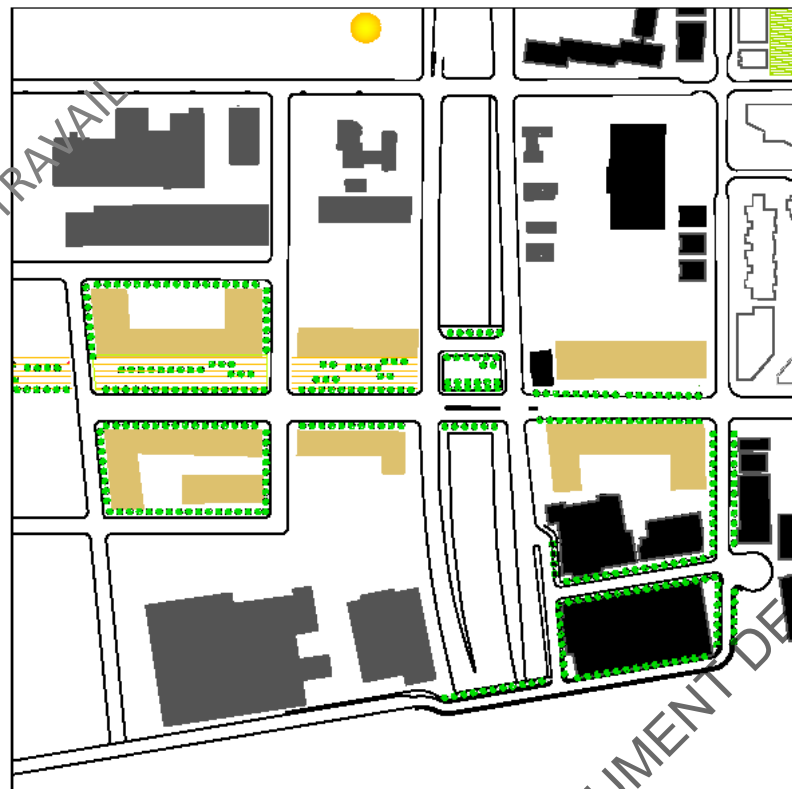
Hypothèses d'aménagement et de desserte à l'étude

Rappel des scénarios d'aménagement comparés (abords de Namur)

Scénario 1



Scénario 2

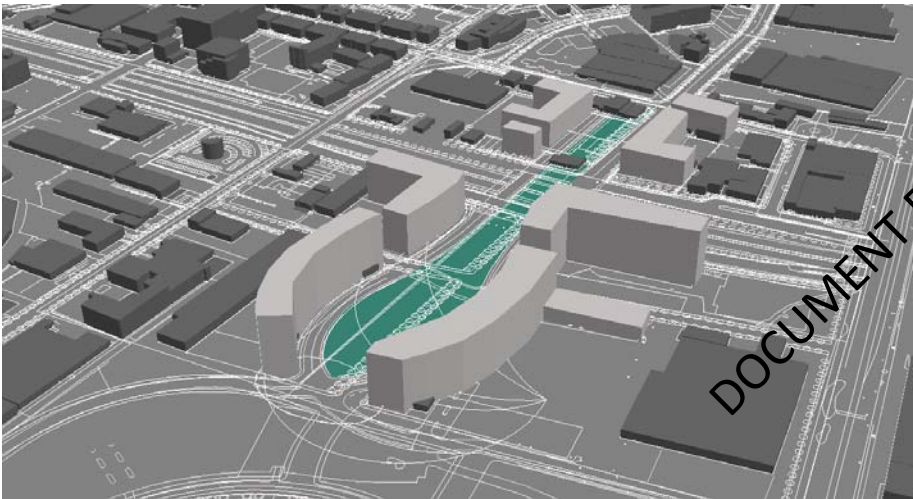


Hypothèses d'aménagement et de desserte à l'étude

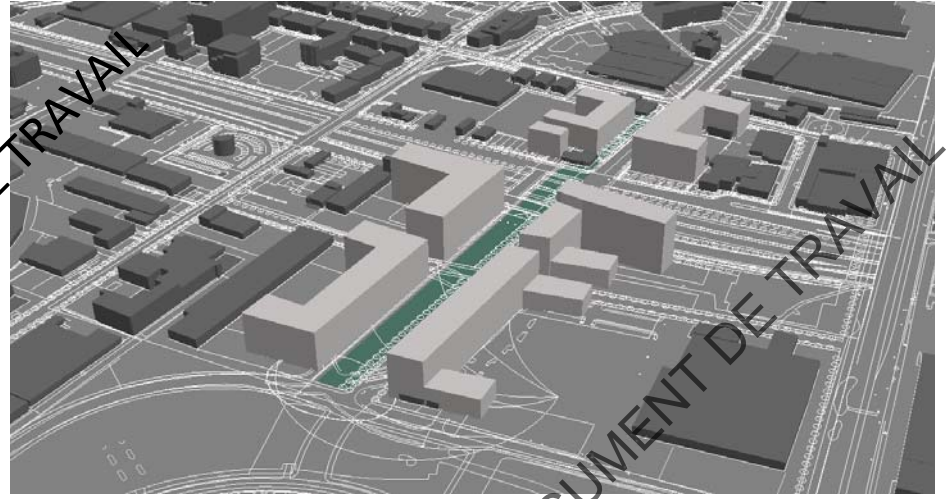
Rappel des scénarios d'aménagement comparés (abords de Namur)

- Critères de comparaison qualitatifs
- Analyse sommaire des retombées fiscales et des coûts

Scénario 1



Scénario 2



Hypothèses d'aménagement et de desserte à l'étude

Vers un scénario optimal



DOCUMENT DE TRAVAIL

Hypothèses d'aménagement et de desserte à l'étude

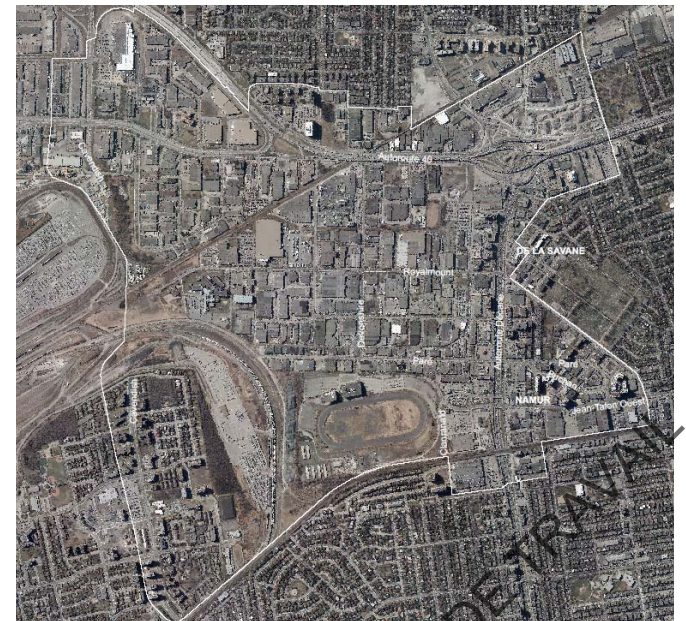
Vers un scénario optimal



DOCUMENT DE TRAVAIL

Les prochaines étapes (2016)

- Poursuite des validations techniques des hypothèses d'aménagement et de dessertes;
- Poursuite des analyses financières (retombées + coûts)
- Poursuite de la stratégie de maîtrise foncière
- Poursuite de l'arrimage du projet Cavendish
- Élaboration d'un plan des déplacements intégrés (ensemble du secteur Namur-De la Savane)
- Intégration des interventions prévues dans le secteur



DOCUMENT DE TRAVAIL

Les livrables

- Rapport synthèse sur la concertation (2013)
- Énoncé de vision et orientations
- Hypothèses d'aménagement et de dessertes à l'étude
- Rapports des études réalisées

Merci!

