



Crédit photo: Rachelita sur Wikipedia  
Enseigne lumineuse Farine Five Roses



## Consultation Secteur Bridge Bonaventure Office de Consultation publique de Montréal

Présentation du diaporama

Par: Pierre Marcoux, citoyen

3 octobre 2019

Rév.1 - 28 septembre 2019

Rév.2 – Compressé 14 octobre 2019



Crédit photo: Ginette Gagné

# Consultation Secteur Bridge Bonaventure

## Secteur de l'étude de la consultation publique



Source : Ville de Montréal

# Favoriser le ski de fond




Photo: Le skieur urbain



Photo: Le skieur urbain

# Favoriser le ski de fond



 Photo du quai de la Pointe-du-Moulin – Spa Bota Bota  
par: Le skieur urbain

# Un parcours touristique de ski de fond à compléter

Proposition d'un réseau agrandi de pistes



Vers le Récréoparc de Côte-Sainte-Catherine  
(Lors d'événements futurs sur digue de la Voie Maritime)

Fond de carte réf. : Corporation du Pôle des rapides

- ■ ■ ■ ■ Réseau actuel de piste de ski de fond du Grand Sud-Ouest
- ■ ■ ■ ■ Agrandissement proposé du réseau de pistes de ski de fond touristique

Tracé des pistes de ski de fond et photo <http://www.skigrandsudouest.com/>

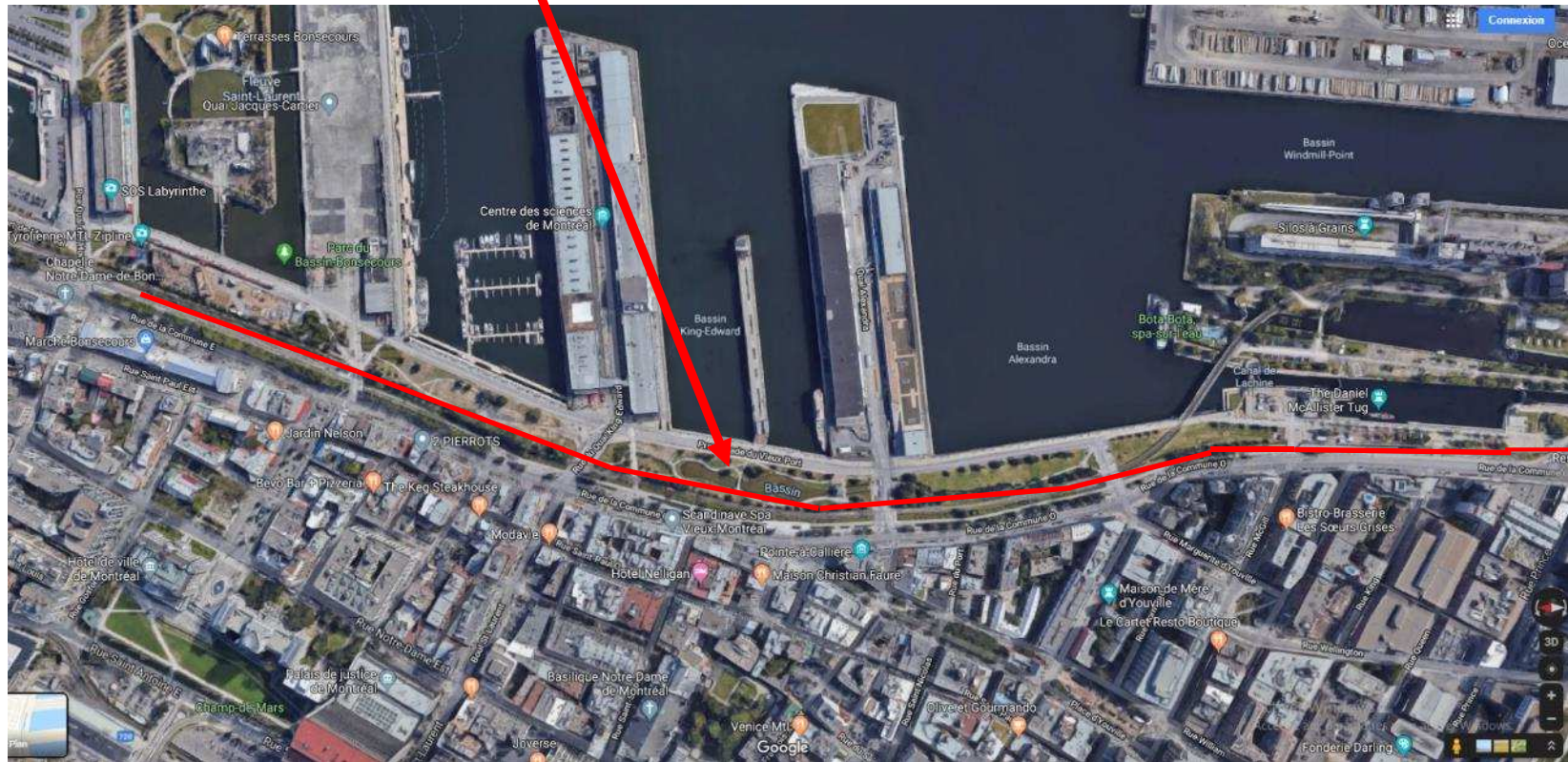


Un réseau de ski de fond  
du Vieux Port  
et de l'île Sainte-Hélène  
jusqu'aux pistes du  
Grand Sud-Ouest



# 1- Vieux Port

Proposition d'une piste de ski de fond







## 2- Écluse no 1 et 2

Proposition d'un étang dédiée à la biodiversité



Divers canards


## 2- Écluse no 1 et 2

Proposition d'un parc de ski de fond en hiver et école de ski

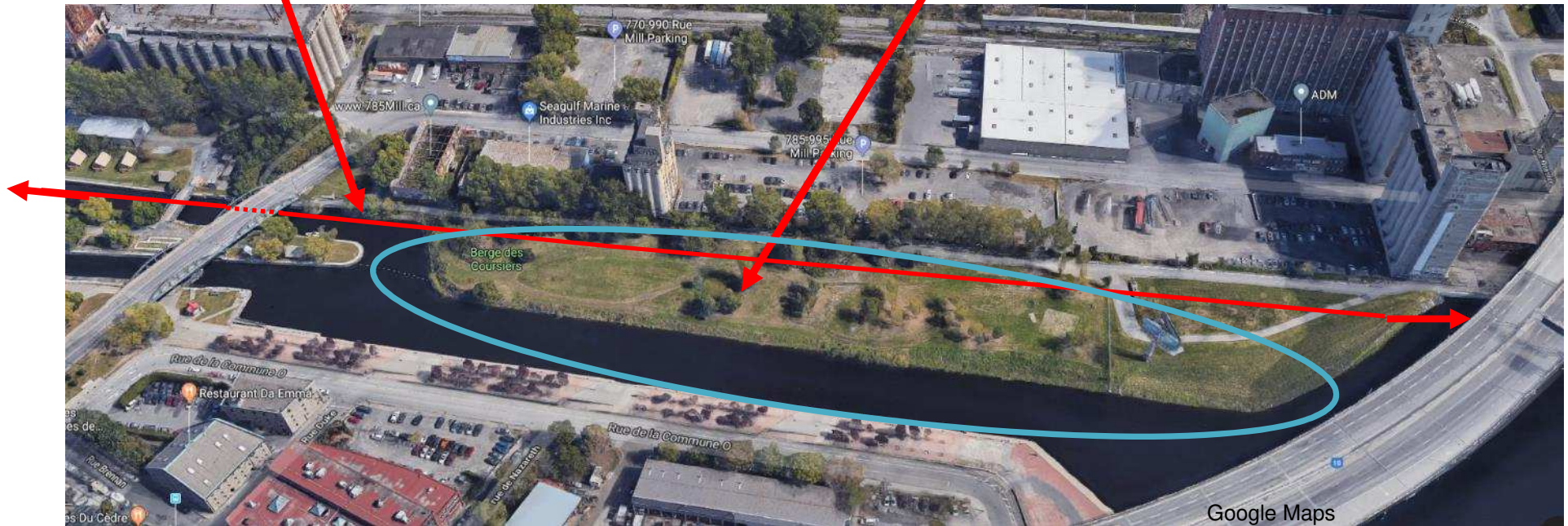


Écluse no 1 et 2, photo: Le skieur urbain

## 2- Écluse no 2 – Berge des coursiers

Proposition d'une piste de ski de fond 

Proposition d'un parc de ski de fond en hiver  
et d'une école de ski.  
Aire de détente en été - Berge des coursiers



## 2- Écluse no 2 – Berge des coursiers



Photos  
Camping urbain: Parcs Canada  
Hiver: Le skieur urbain

## 2- Écluse no 2 – Berge des coursiers



Photos  
Été: Berge des coursiers par Pierre Marcoux  
Hiver: Écluse no 2 par Le skieur urbain

### 3- Bassin Peel en été



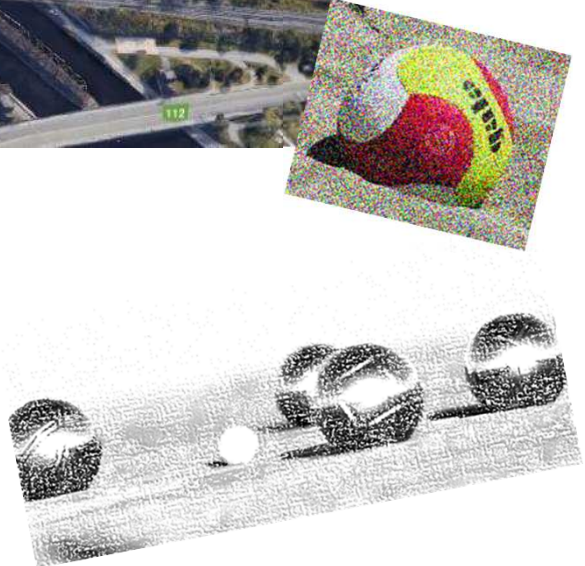
Prévoir un chalet d'accueil 4 saisons



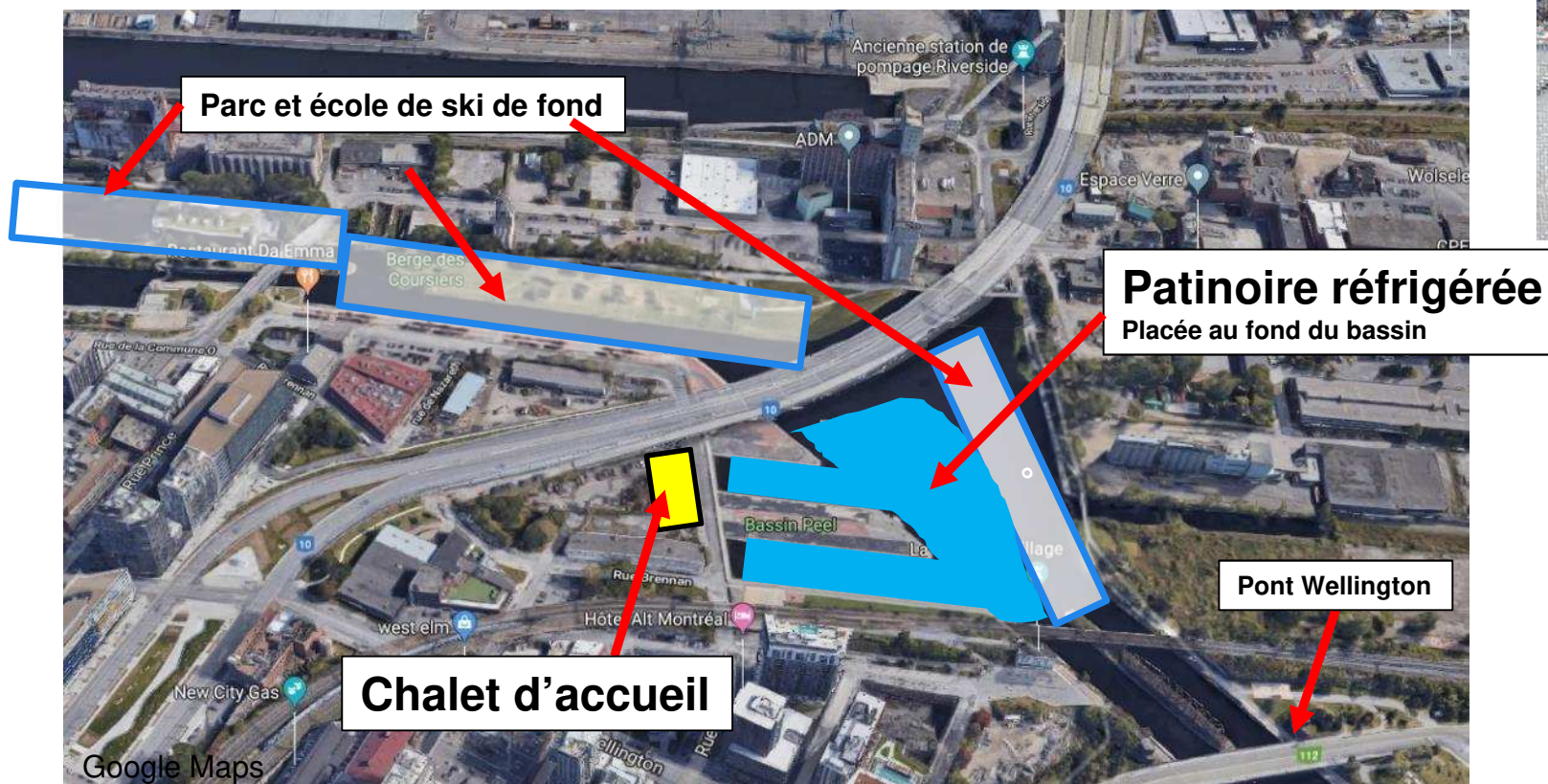
Photo Moersch Pixabay



Photo DaveWilson Pixabay



### 3- Bassin Peel en hiver



### Prévoir un chalet d'accueil 4 saisons

#### Utilisation du bassin Peel et de ses espaces verts

##### En hiver:

Assécher le bassin Peel au droit du pont Wellington

Mise en place d'une patinoire réfrigérée

Enneigement naturel et avec de la neige de culture

Construction d'un chalet pour les sports hivernaux avec:

- une boutique de location (skis, patins)
- une école de ski de fond

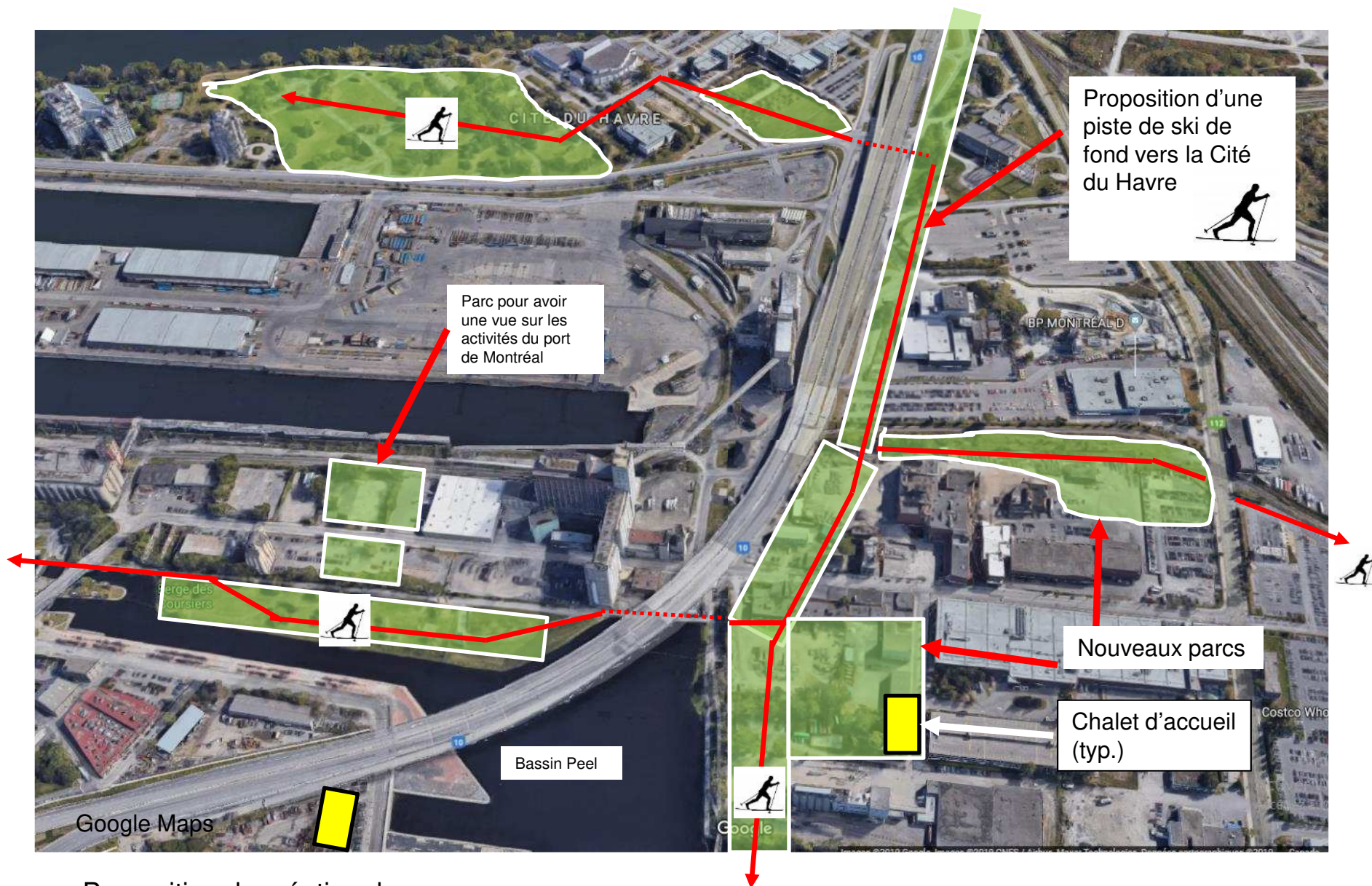
- un centre d'entraînement pour le ski de fond (à l'heure du midi et le soir sur semaine et durant les fin de semaines)

### 3- Entre le bassin Peel et la Cité du Havre – Création de parcs





### 3- Entre le bassin Peel et la Cité du Havre – Création de parcs



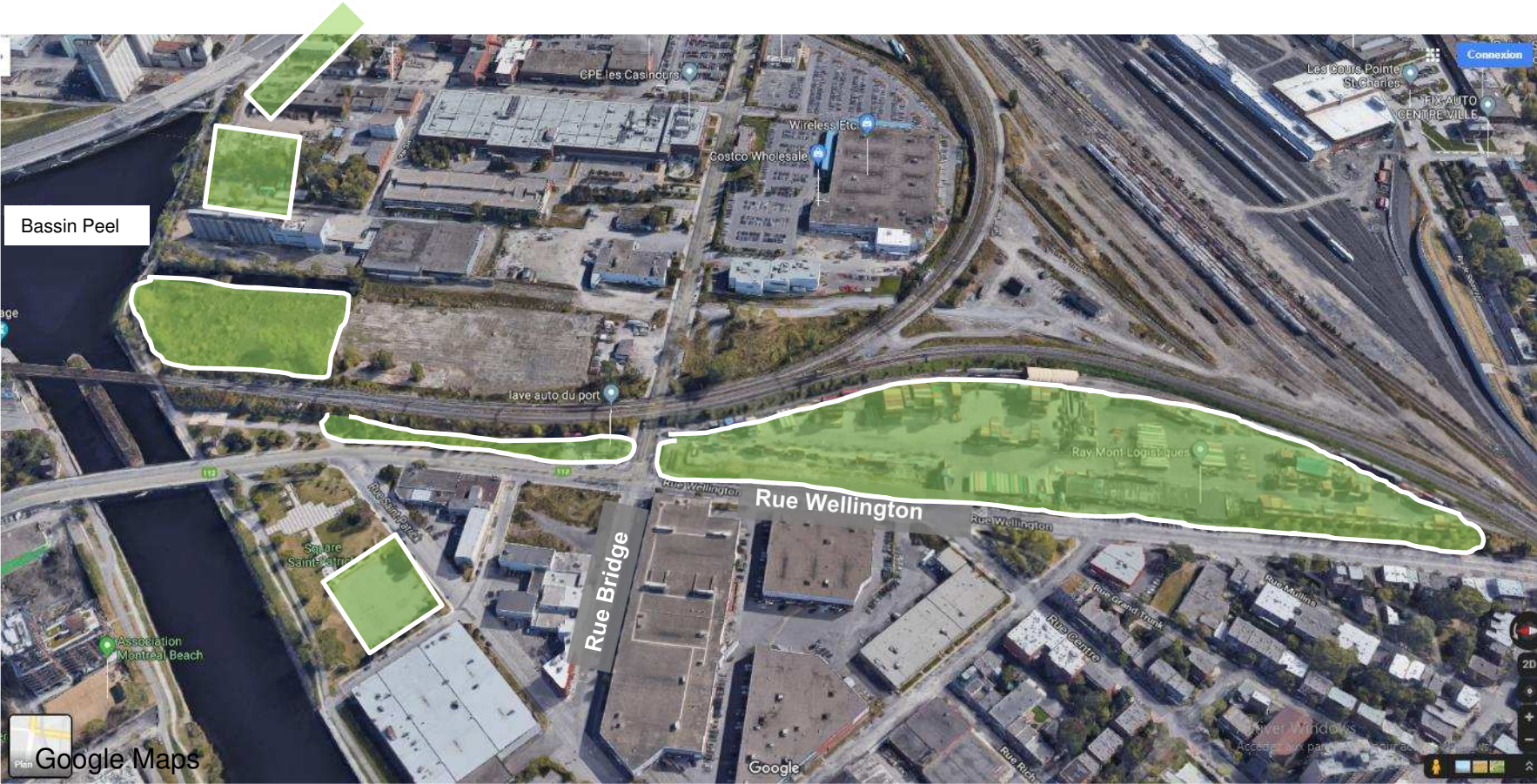
Proposition de création de parcs

### 3- Entre le bassin Peel et Pointe Saint-Charles – Création de parcs



Proposition de création de parcs

### 3- Entre le bassin Peel et Pointe Saint-Charles – Création de parcs



Proposition de création de parcs

# 4- Cité du Havre Jetée Mackay et Place d'accueil de l'exposition universelle de 1967



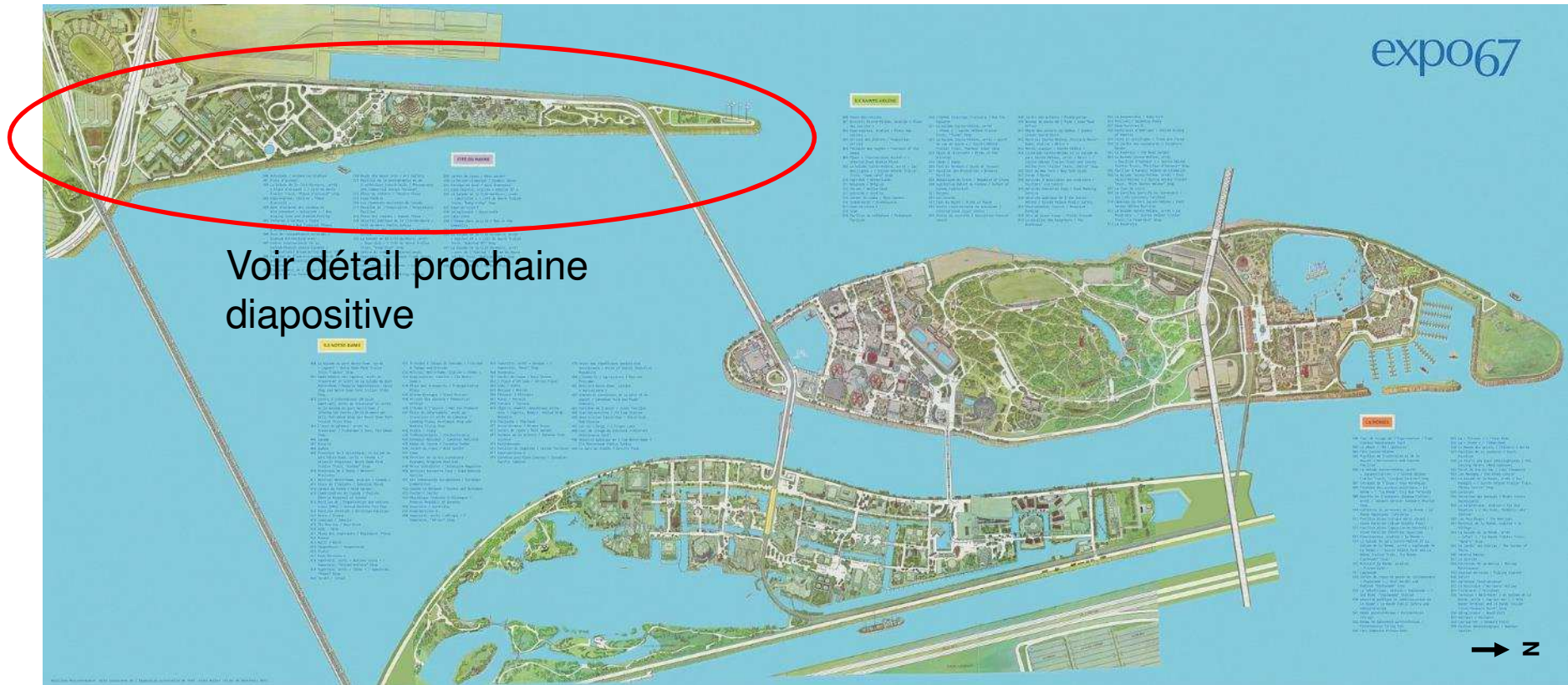
Place d'accueil Expo 67

Carte: Compagnie canadienne de l'Exposition internationale de 1967

Réf. Wikipedia – Expo 67

Photo de la Place d'accueil: <http://archivesdemontreal.com/documents/2010/11/placeaccueil.gif>

# 4- Cité du Havre Jetée Mackay et Place d'accueil de l'exposition universelle de 1967



Carte: Compagnie canadienne de l'Exposition internationale de 1967  
Réf. Wikipedia – Expo 67

# 4- Cité du Havre Jetée Mackay et Place d'accueil de l'exposition universelle de 1967 Détail



Carte: Compagnie canadienne de l'Exposition internationale de 1967  
Réf. Wikipedia – Expo 67

## 4- Cité du Havre

### Jetée Mackay et Place d'accueil de l'exposition universelle de 1967

#### Proposition d'un réseau de ski de fond



- Liens piétonnier actuel ou existant dans le passé – pouvant recevoir des pistes de ski de fond
- - - Lien piétonnier à créer – pouvant recevoir l'hiver des pistes de ski de fond (**Contrat de servitude à conclure**)
- ↔ Lien piétonnier et skiable à prévoir vers Verdun, Pointe St-Charles et le bassin Peel

## 4- Cité du Havre Un espace vert à conserver



### **Objectifs PMAD: Espace verts: 17% du territoire**

Nous croyons que le ratio de territoire à être protégé dans l'agglomération de Montréal doit être du même niveau que celui indiqué dans le Plan métropolitain d'aménagement et de développement (PMAD) adopté en avril 2011, soit environ 17 %. Le ratio actuel est de **6%** (en 2015).



## 4- Cité du Havre Un espace vert à naturaliser

Ratio d'espace verts sur l'île de Montréal:

- actuellement (2015): \_\_ 6 %
- objectif du PMAD: \_\_\_\_ 17 %



### **Objectifs PMAD: Espace verts protégés: 17% du territoire**

Nous croyons que la Ville de Montréal doit prendre les mesures nécessaires pour protéger les espaces verts privés et les espaces verts institutionnels en mettant en place les mesures de zonage requises et aussi prévoir l'acquisition de ces terrains pour assurer leur maintien comme espace vert et blanc pour les générations futures.

Notons que la Cité du Havre a été construit dans le lit du fleuve durant les années soixante. Nous croyons que, comme mesure de compensation à ce remblayage, cet espace vert de la Cité du Havre devrait être naturalisée.

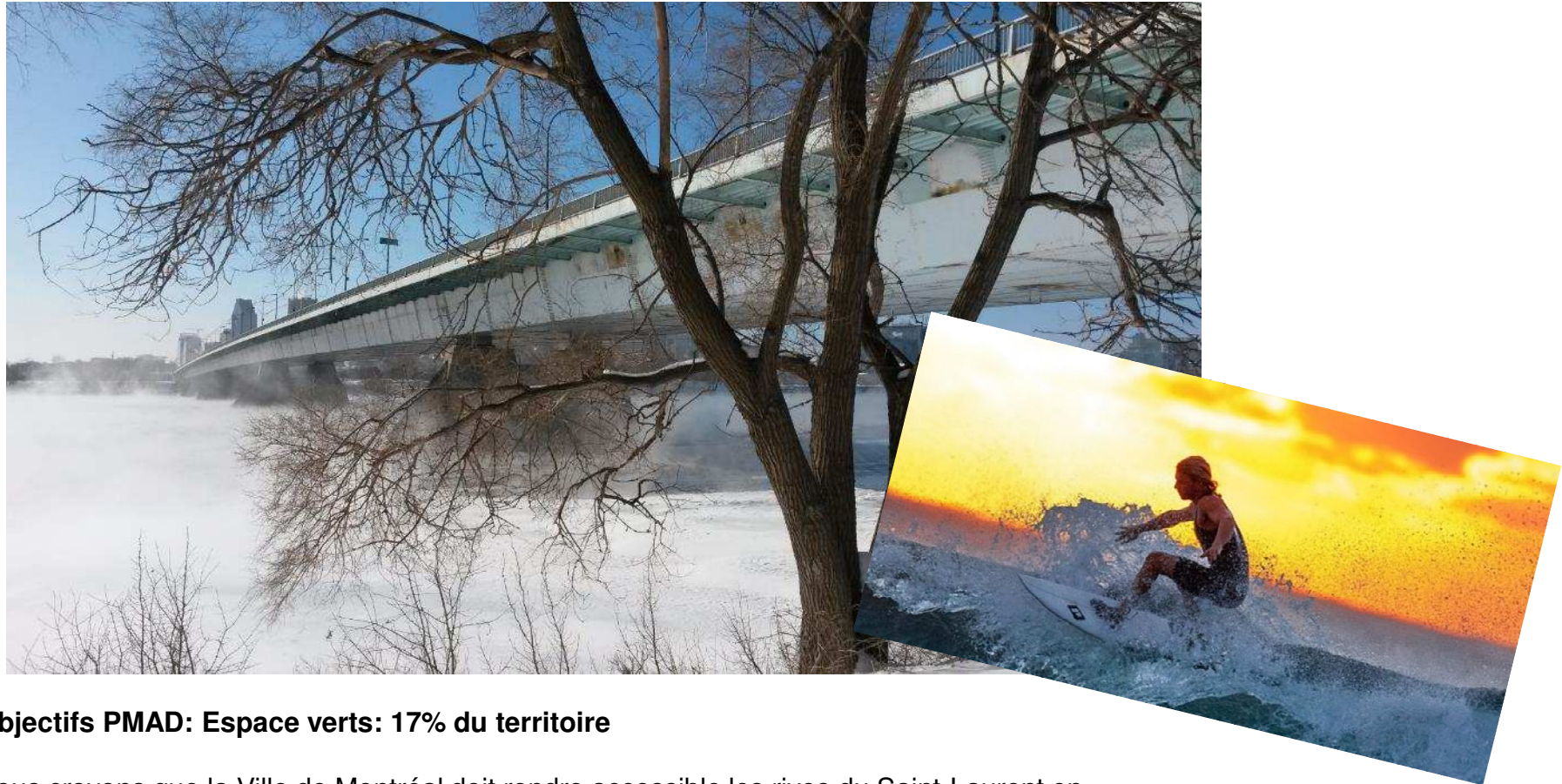


#### 4- Cité du Havre Un espace vert à conserver



Grand Héron  
Photo par Skeeze sur Pixabay

## 4- Cité du Havre Un espace vert à être connecté au fleuve



### **Objectifs PMAD: Espace verts: 17% du territoire**

Nous croyons que la Ville de Montréal doit rendre accessible les rives du Saint-Laurent en aménageant des infrastructures dans l'espace vert de la Cité du Havre pour permettre aux citoyens d'être en contact avec le fleuve !

## 5- Quartier Pointe-St-Charles et secteur Carrie-Derrick



Maison Saint-Gabriel, photos: Site Musée de la Maison Saint-Gabriel <https://www.maisonsaintgabriel.ca/>

# 5- Quartier Pointe-St-Charles et secteur Carrié-Derrick



Proposition de création d'un parc (typ.)

Parc Marguerite-Bourgeoy et Maison Saint-Gabriel

- Liens piétonnier et skiable à créer
- ... Infrastructure à prévoir pour créer un lien piétonnier et skiable

Notes:

- Dans le secteur du parc Marguerite-Bourgeoy, les parcours sont des tracés préliminaires. Le lien traversant les voies ferrées dans ce secteur est proposé dans les documents de l'OCPM
- La localisation de la gare du nouveau train (REM) au bassin Peel n'est pas connu, ni le tracé final du boul. Gaétan Laberge, ni l'infrastructure final du REM

## Liste des écoles de ski de fond sur l'île de Montréal

### Les amis de la montagne



<http://www.lemontroyal.qc.ca>

### GUEPE

Plusieurs parcs



<http://www.guepe.qc.ca/>

### Plein air interculturel

Association récréative Milton Parc  
Plusieurs parcs et parc du Mont-Royal



<http://www.pleinairinterculturel.com/>

### ÉCORÉCRÉO

Parc Jean-Drapeau



<http://www.ecorecreo.ca/fr/Accueil/>

### GO Plein air

Bois de Liesse



<http://www.gopleinair.org/cours-ski-de-fond/>

## Nouveaux équipements sportifs

## Nouveaux équipements sportifs

Dans les parcs montréalais les bâtiments de parcs sont souvent conçus exclusivement pour la saison estivale.

### Points observés

- Impossibilité d'une utilisation hivernale du bâtiment,
- les toilettes ne sont pas chauffées,
- absence d'eau potable,
- inexistence de locaux pour permettre aux organismes et clubs sportifs d'entreposer de l'équipement pour leurs activités hivernales

Nous recommandons que la Ville de Montréal prévoit des chalet d'accueil avec des salles chauffées, des salles de fartage et des lieux d'entreposage pour les clubs sportifs.



Chalet de parc non chauffée

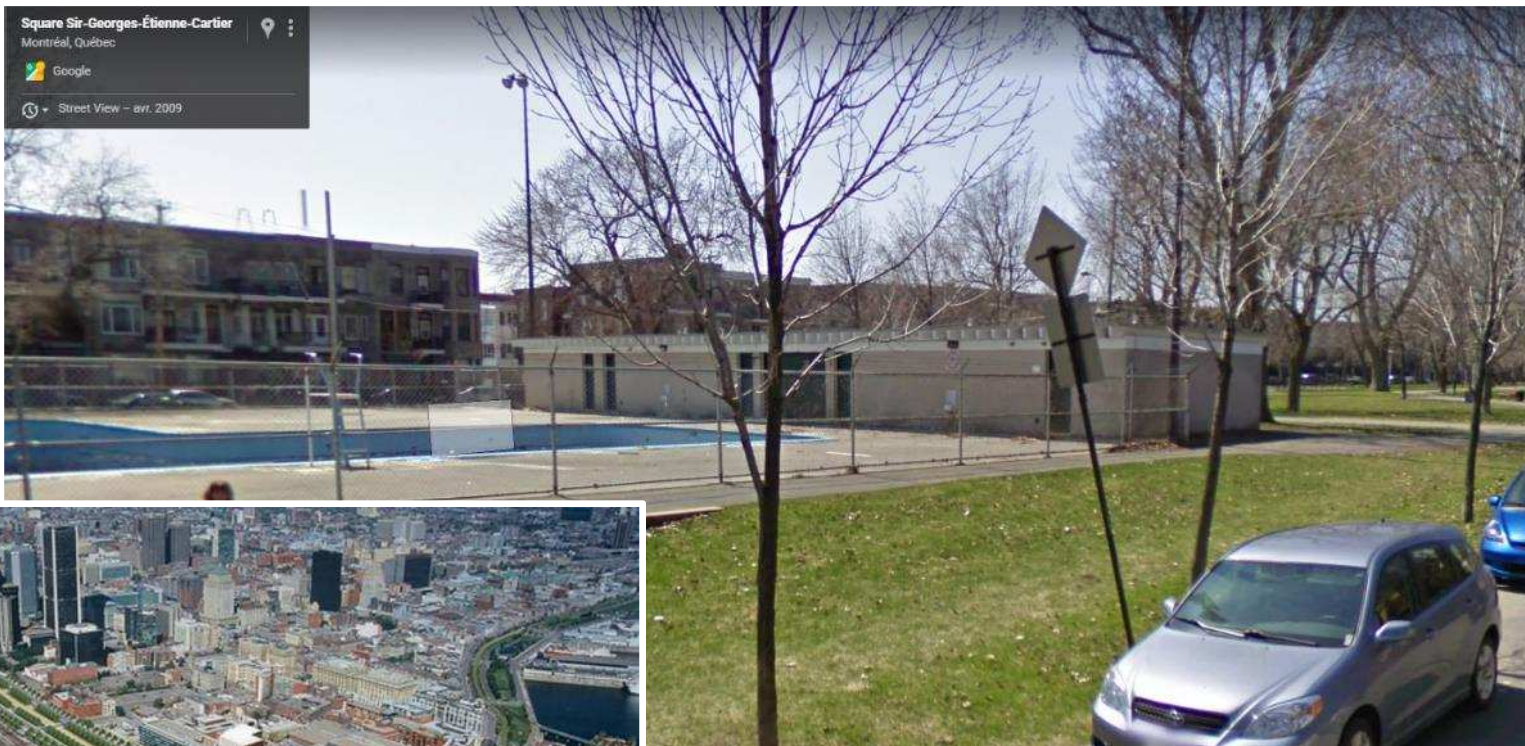


Salle de fartage Mouski  
<http://www.pleinair-gc.com/node/85>



## Nouveaux équipements sportifs

### Exemples d'équipements sportifs pas adapté ou avec peu de prévoyance en locaux chauffés pour une utilisation sportive hivernale



Chalet de piscine - Inutilisable en hiver



<https://ici.radio-canada.ca/nouvelle/1025347/bassin-peel-stade-baseball-montreal>  
Image Etienne Coutu

# Événements sportifs hivernaux

# Événements sportifs hivernaux

Vasaloppet, Suède



<http://www.safesportid.com/blog/es/carreras/el-origen-de-la-vasaloppet-la-carrera-de-esqui-mas-popular-y-antigua/>

# Événements sportifs hivernaux

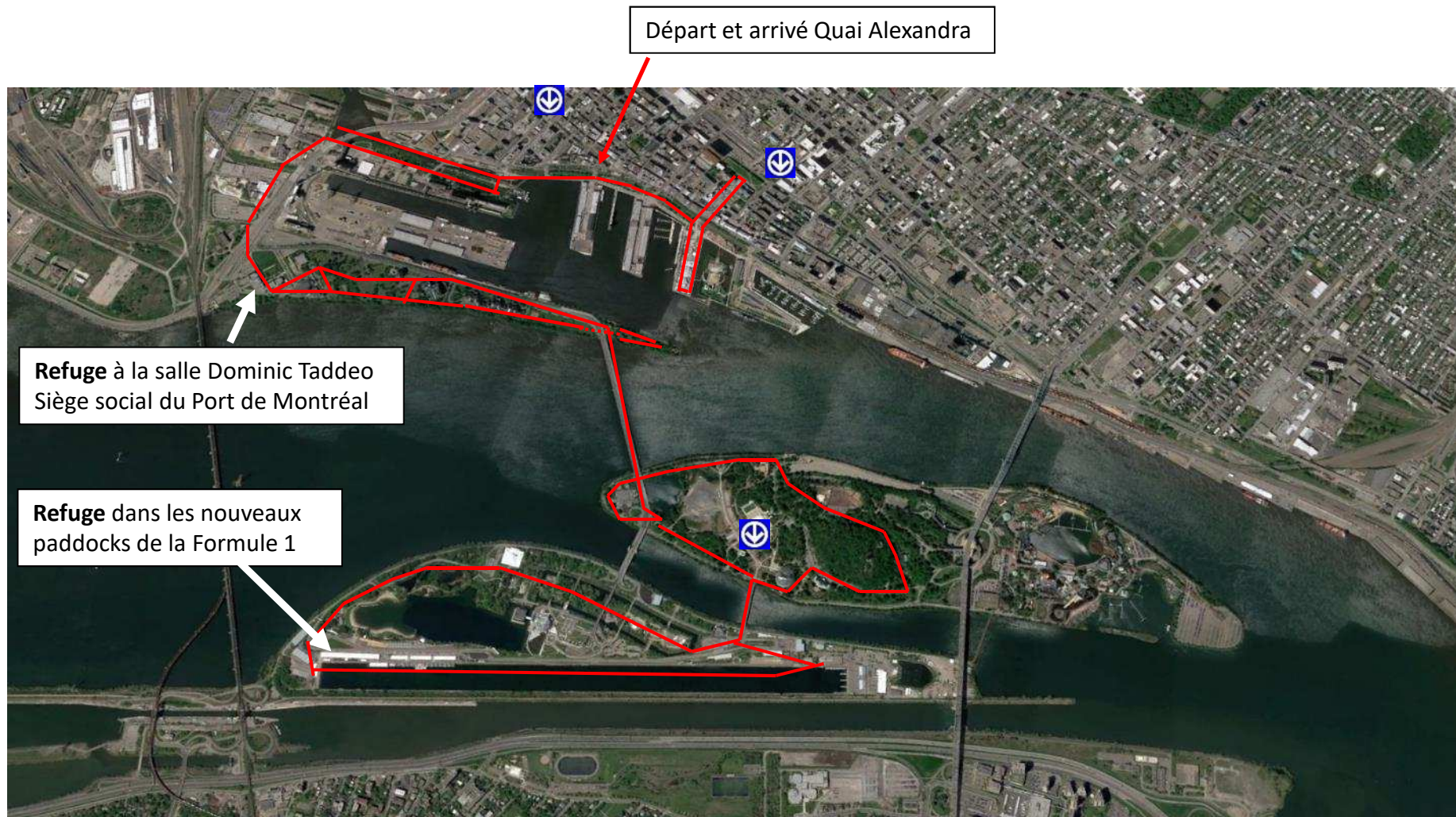


Photo aérienne Google Earth

**Proposition du Défi du fleuve - 2023**

## Références sur le ski de fond

### Fédérations sportives reliés au ski de fond

Ski de fond Québec <http://www.skidefondquebec.ca/>

Triathlon Québec <http://www.triathlonquebec.org/>

Orientation Québec <http://www.orienteringquebec.ca>

### Association de ski de fond à Montréal

***Ski de fond Montréal***, Stéphane Barrette président  
[skidefondmontreal@gmail.com](mailto:skidefondmontreal@gmail.com)



# Annexes

## Liste des annexes:

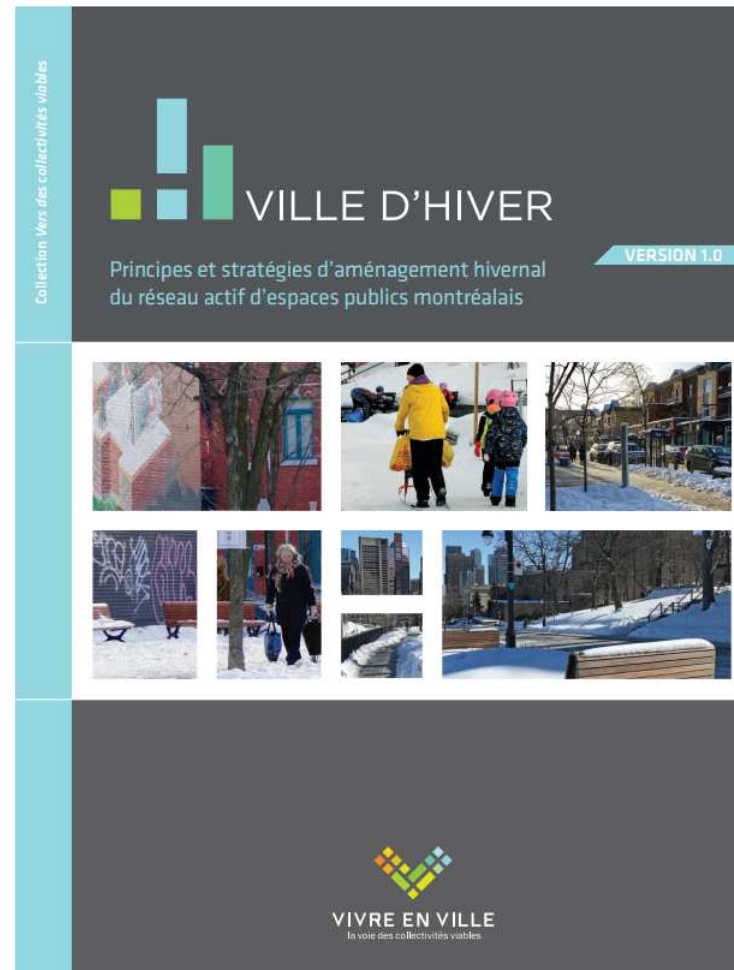
- Annexe 1 – Document recommandé pour des aménagement hivernaux
- Annexe 2 - Proposition d'un lien skiable entre l'avenue Pierre-Dupuy et la rue Marc Cantin
- Annexe 3 - Patinoire réfrigéré au bassin Peel
- Annexe 4 - Entrée de quartier à reconfigurer – Pont Mill
- Annexe 5 - Exemples d'aménagement incompatibles avec des pistes de ski de fond
- Annexe 6 - Photos

**Consultation Secteur Bridge Bonaventure**  
Office de Consultation publique de Montréal

- Annexes

Par: Pierre Marcoux, citoyen  
26 septembre 2019

## Annexe 1 - Document recommandé pour des aménagement hivernaux



Mention du ski de fond aux pages suivantes: 22; 23; 27; 31; 34; 36; 51

<https://vivreenville.org/media/792041/Villedhiver.pdf>

## Annexe 2 - Proposition d'un lien skiable entre l'avenue Pierre-Dupuy et la rue Marc Cantin

- a) Étude de faisabilité d'un lien de ski de fond
- b) Enjeux de la circulation
- c) Réduction de la circulation de transit dans Pointe Saint-Charles
- d) Solution proposée

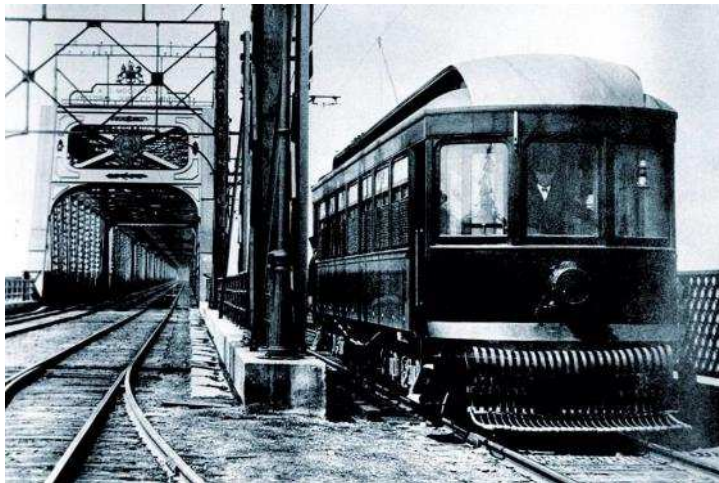




## Annexe 2 - Proposition d'un lien skiable entre l'avenue Pierre-Dupuy et la rue Marc Cantin

### a) Faisabilité d'un lien de ski de fond

Le pont Victoria, un obstacle ou un atout pour les skieurs?



Pont Victoria  
Montreal & Southern Counties Railway Company  
Wikipedia



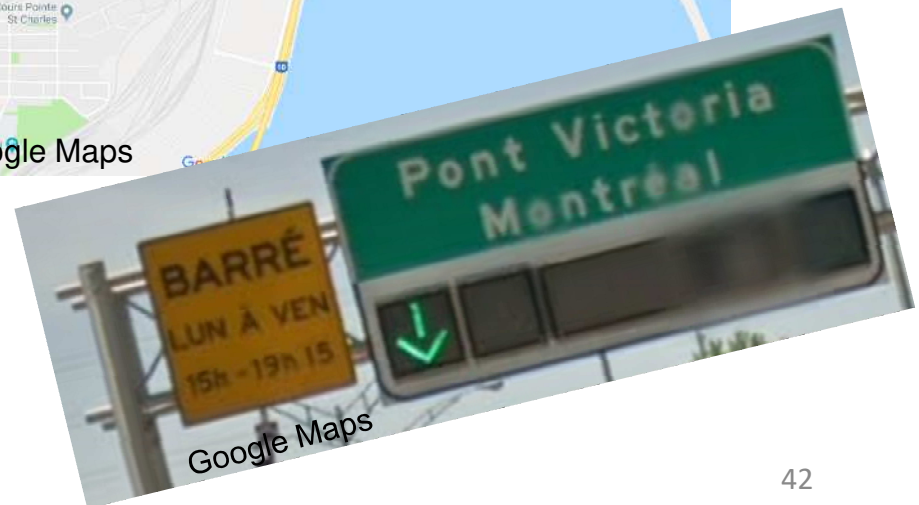
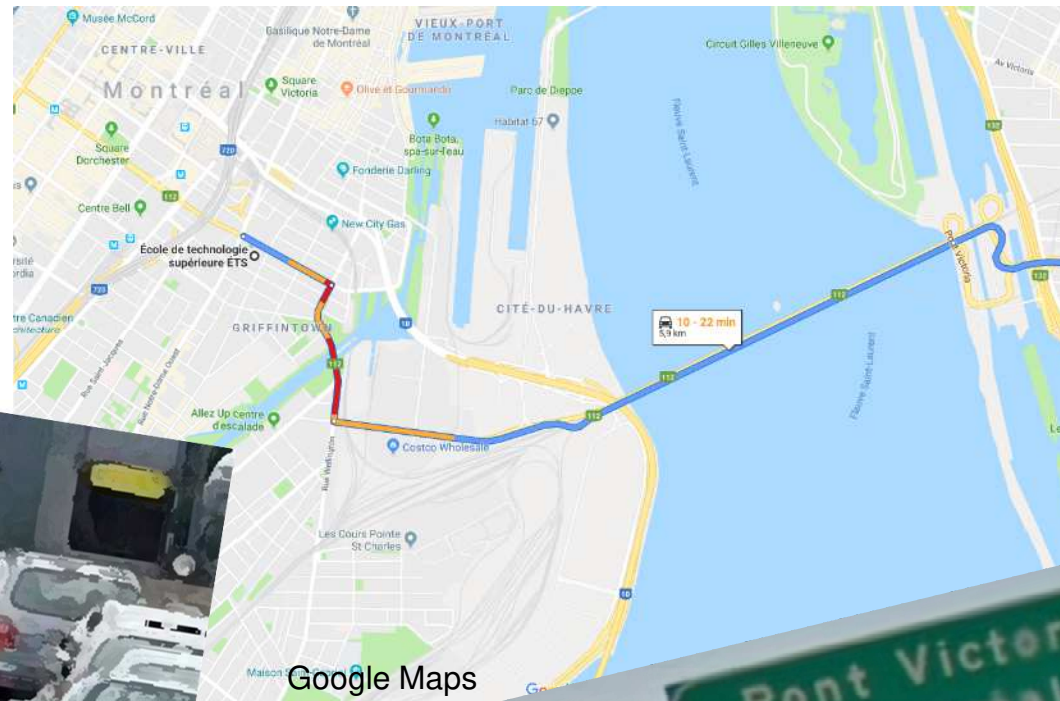
Pont Victoria  
Société d'histoire de Pointe-Saint-Charles  
<http://www.shpsc.org/histoire.html>



## Annexe 2 - Proposition d'un lien skiable entre l'avenue Pierre-Dupuy et la rue Marc Cantin

### b) Enjeux de la circulation

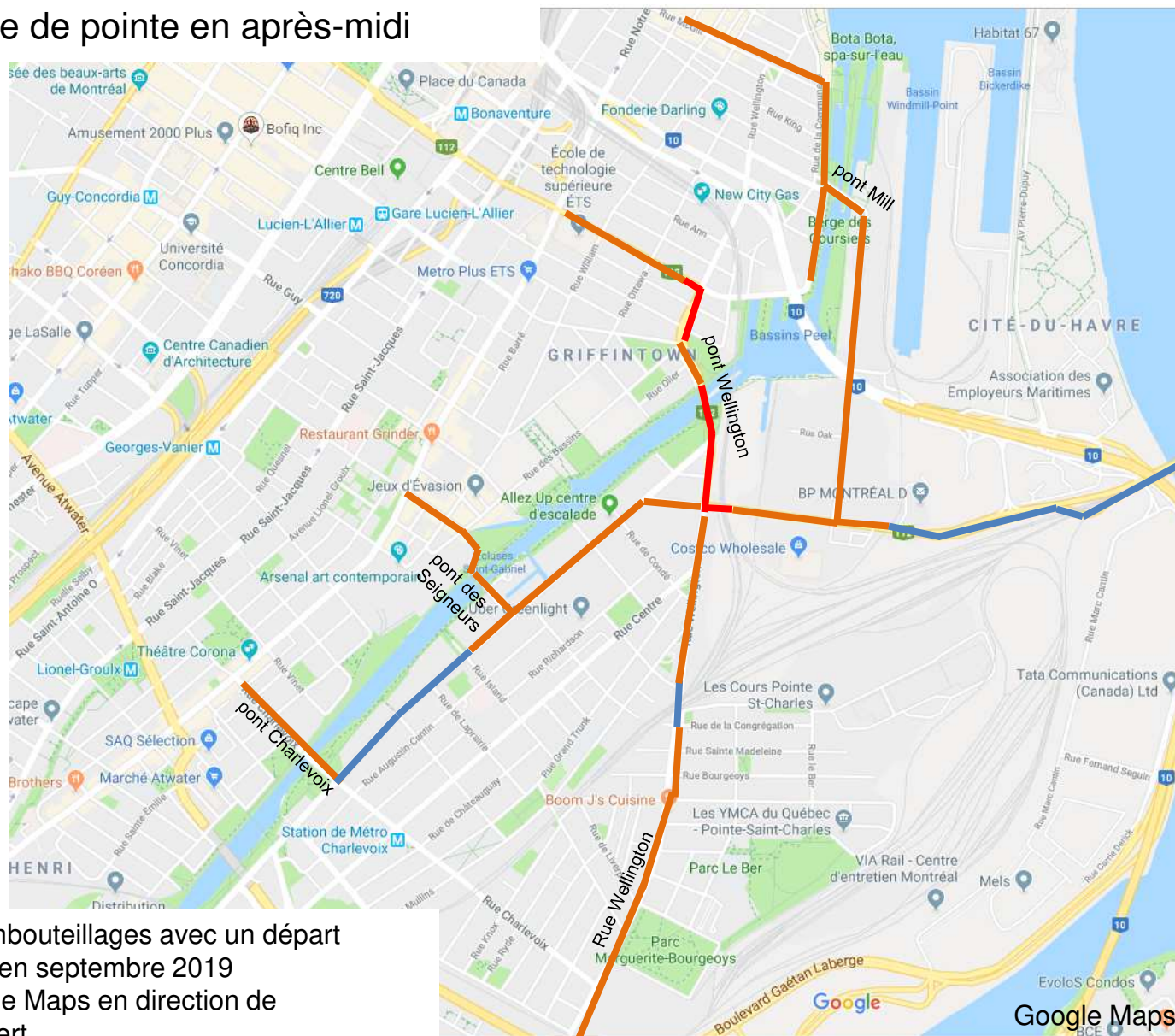
Des quartiers embouteillés  
en période de pointe en après-midi



## Annexe 2 - Proposition d'un lien skiable entre l'avenue Pierre-Dupuy et la rue Marc Cantin

### b) Enjeux de la circulation

Des quartiers embouteillés  
en période de pointe en après-midi



Relevé d'embouteillages avec un départ vers 16h45 en septembre 2019 selon Google Maps en direction de Saint-Lambert

## Annexe 2 - Proposition d'un lien skiable entre l'avenue Pierre-Dupuy et la rue Marc Cantin

### c) Réduction de la circulation de transit dans Pointe Saint-Charles



Google Maps

pont des Seigneurs

## Annexe 2 - Proposition d'un lien skiable entre l'avenue Pierre-Dupuy et la rue Marc Cantin

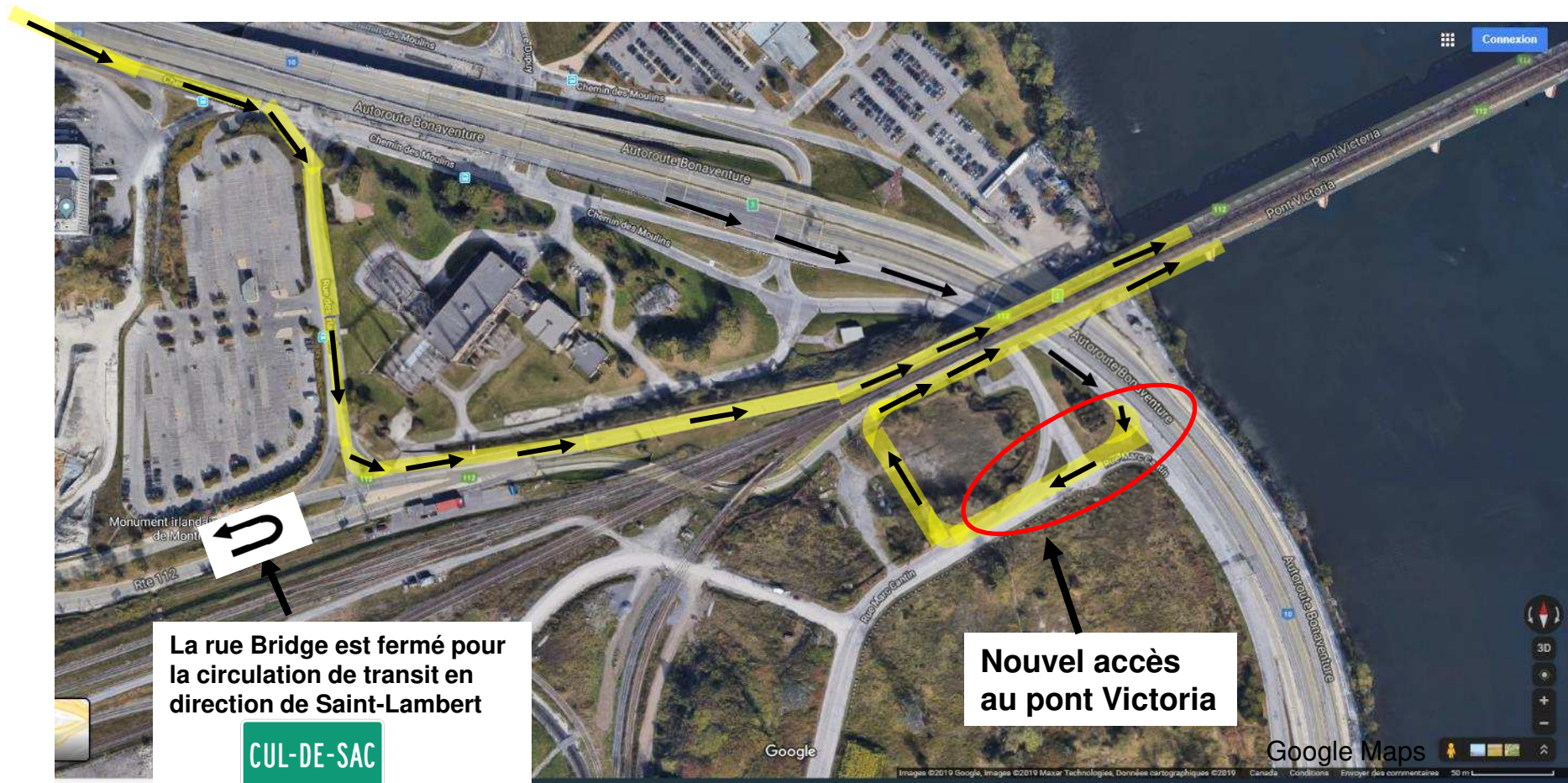
### c) Réduction de la circulation de transit dans Pointe Saint-Charles



Reconfiguration de l'accès au pont Victoria par l'autoroute Bonaventure  
Actuellement

## Annexe 2 - Proposition d'un lien skiable entre l'avenue Pierre-Dupuy et la rue Marc Cantin

### c) Réduction de la circulation de transit dans Pointe Saint-Charles



## Reconfiguration de l'accès au pont Victoria par l'autoroute Bonaventure Proposée – de Montréal vers St-Lambert (en après-midi)

### Notes:

L'accès à Saint-Lambert est fait par l'autoroute Bonaventure. La circulation de transit reste sur le niveau supérieur désengorgeant ainsi les ponts Mill, Wellington, des Seigneurs et Charlevoix et les rues McGill et Peel



## Annexe 2 - Proposition d'un lien skiable entre l'avenue Pierre-Dupuy et la rue Marc Cantin

c) Réduction de la circulation de transit dans Pointe Saint-Charles

**Que fait-on du passage inférieur sous la voie ferrée?**



Passage inférieur au pont Victoria



# Annexe 2 - Proposition d'un lien skiable entre l'avenue Pierre-Dupuy et la rue Marc Cantin

- c) Réduction de la circulation de transit dans Pointe Saint-Charles  
**Que fait-on du passage inférieur sous la voie ferrée?  
On le dédie au transport actif !**



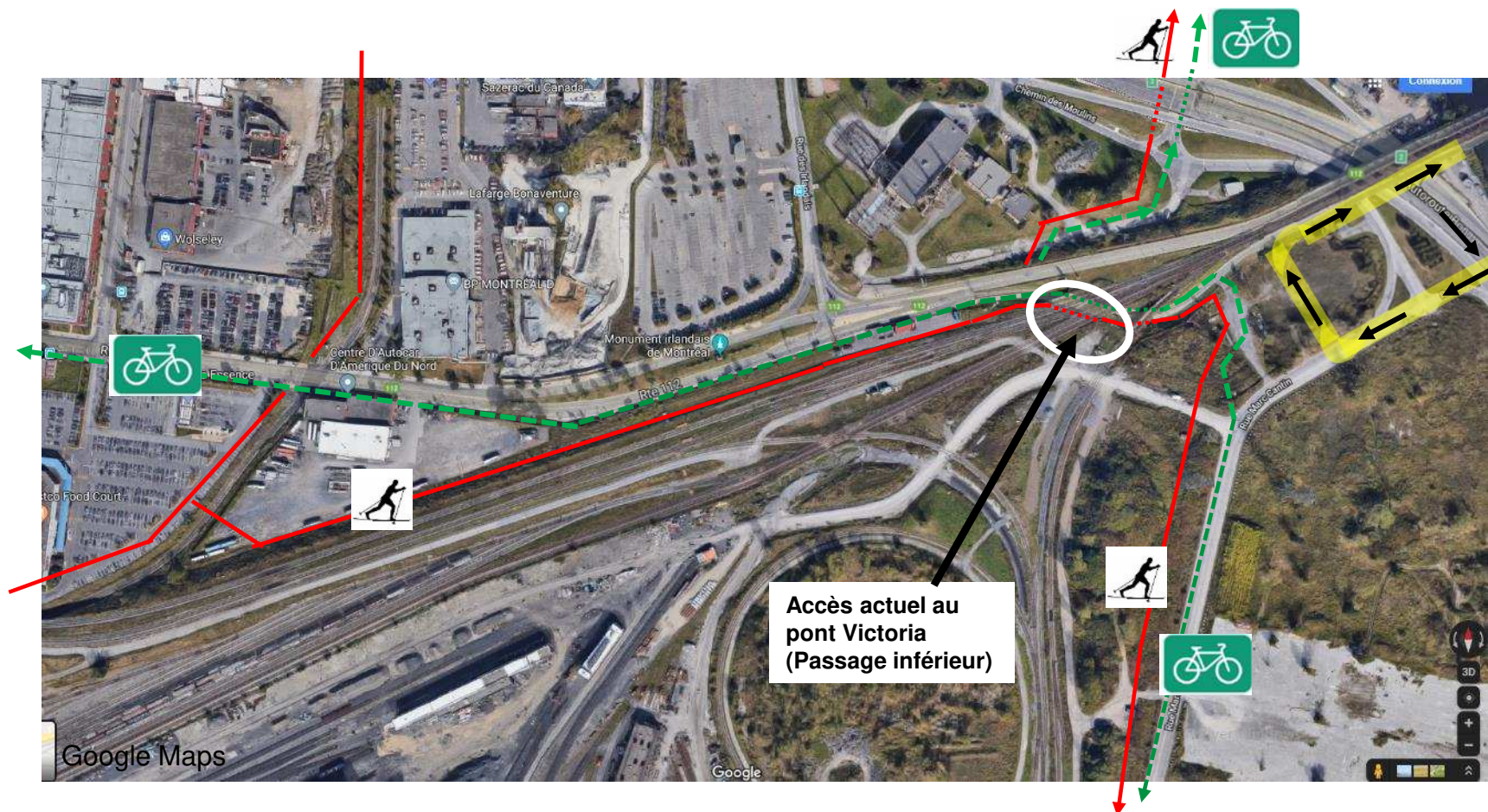
Passage inférieur au pont Victoria

Photos camion du CN <http://sanmaur-mauricie-cantin.blogspot.com/2009/04>  
Skieur: Pierre Marcoux

## Annexe 2 - Proposition d'un lien skiable entre l'avenue Pierre-Dupuy et la rue Marc Cantin

c) Réduction de la circulation de transit dans Pointe Saint-Charles

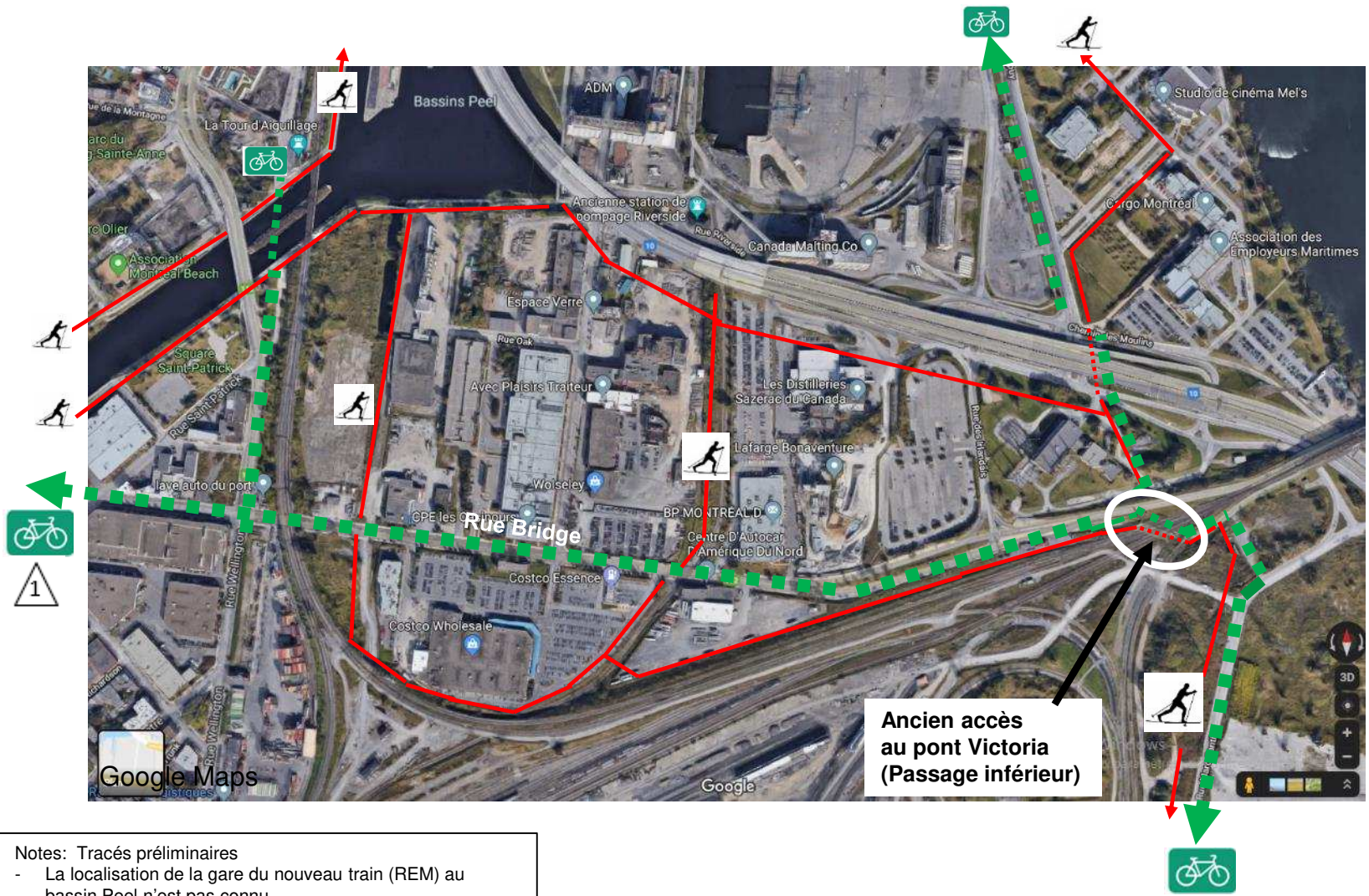
**Que fait-on du passage inférieur sous la voie ferrée?  
On le dédie au transport actif !**



# Annexe 2 - Proposition d'un lien skiable entre l'avenue Pierre-Dupuy et la rue Marc Cantin

## c) Réduction de la circulation de transit dans Pointe Saint-Charles

### Proposition de pistes de ski de fond dans le secteur Bridge



## Annexe 3 Patinoires réfrigérées

Nombre de patinoires  
réfrigérées extérieures à  
Toronto : **52 patinoires**



<https://www.cbc.ca/news/canada/toronto/science-behind-skating-rinks-1.3947783>

## Annexe 3 Patinoires réfrigérées



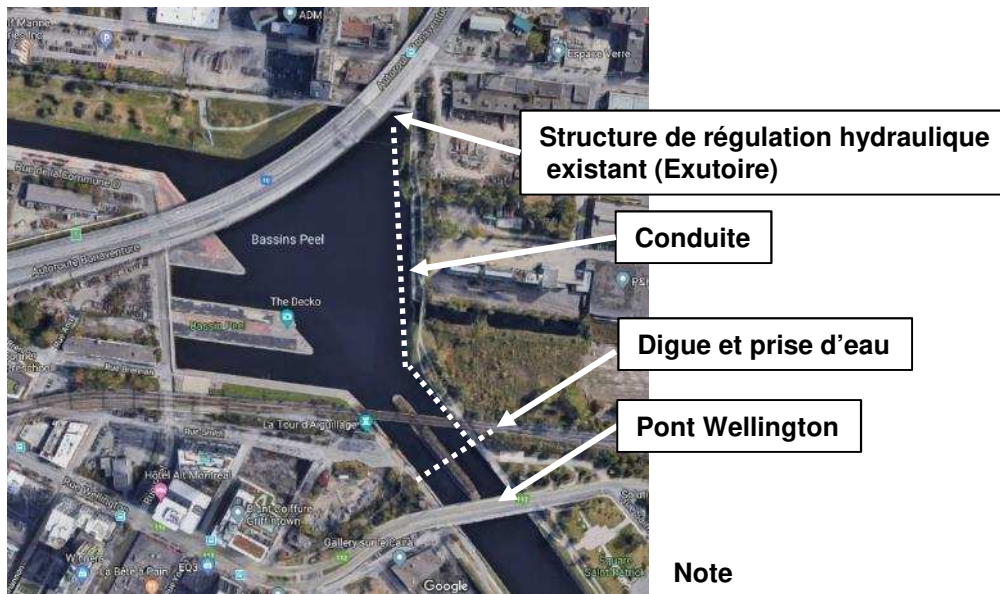
Patinoire - Colonel Smith, Toronto

<https://indie88.com/the-coolest-places-to-skate-in-toronto/>



Journal de Montréal – Patinoire Natrel Montréal

<https://www.journaldemontreal.com/2016/01/04/4-patinoires-a-essayer-cet-hiver>



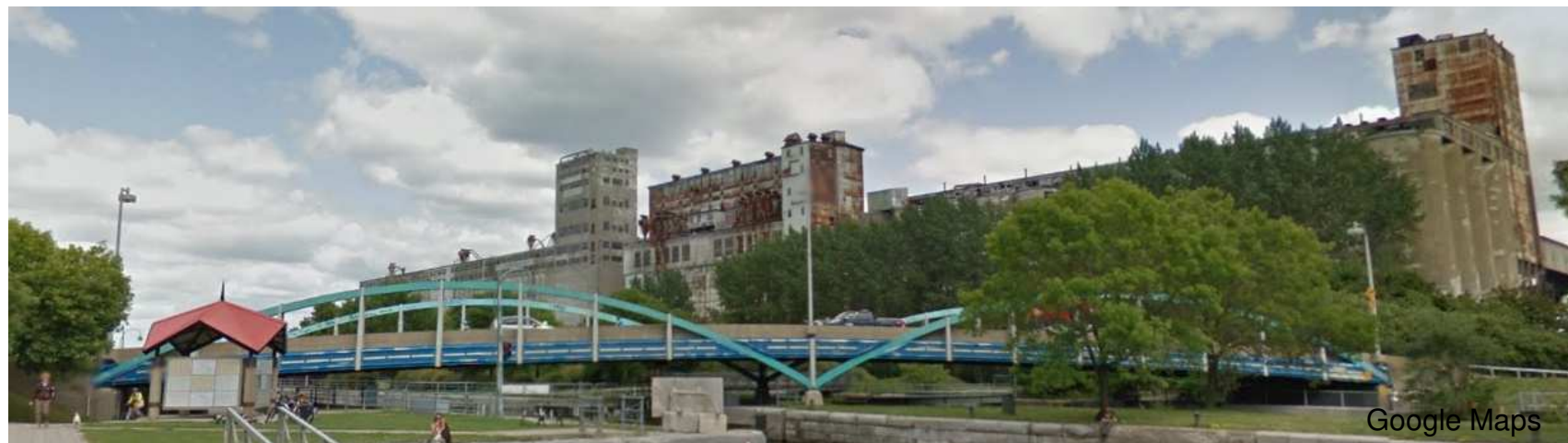
**Assèchement du bassin Peel en hiver**

**Note**

La captation à la source de déversement de l'eau chaude dans le canal provenant de l'usine Emballages Kruger ( 5845 Place Turcot, Montréal) est souhaitable

## Annexe 4

### Entrée de quartier à reconfigurer – Pont Mill



#### Description des problèmes géométriques du pont Mill

- Trottoir de largeur inadéquate, un trottoir d'un seul côté
- Parapet du côté amont: hauteur non conforme à la norme CSA-S6 pour usage urbain
- Piste cyclable en conflit avec piétons au coin nord-ouest
- Géométrie des passages cyclables sous le pont dangereux
- Du côté nord, la conception routière est hasardeuse et génère des conflits avec les modes de transport actif
- Stationnement d'autopartage en conflit avec toutes les modes de transport au coin nord-ouest
- Absence d'infrastructure pour le ski de fond

## Annexe 4 Entrée de quartier à reconfigurer – Pont Mill



2 pistes cyclables + 1 trottoir = Source de conflits avec piétons et cyclistes  
Coin nord-ouest du pont Mill

## Annexe 4

### Entrée de quartier à reconfigurer – Pont Mill



Stationnement d'autopartage Car2Go en conflit avec les piétons, les cyclistes et les véhicules motorisés au coin nord-ouest du pont Mill



## Annexe 4

### Entrée de quartier à reconfigurer – Pont Mill



Géométrie des passages cyclables  
sous le pont très dangereuse

Absence d'infrastructure pour le  
ski de fond



# Annexe 4

## Entrée de quartier à reconfigurer – Pont Mill

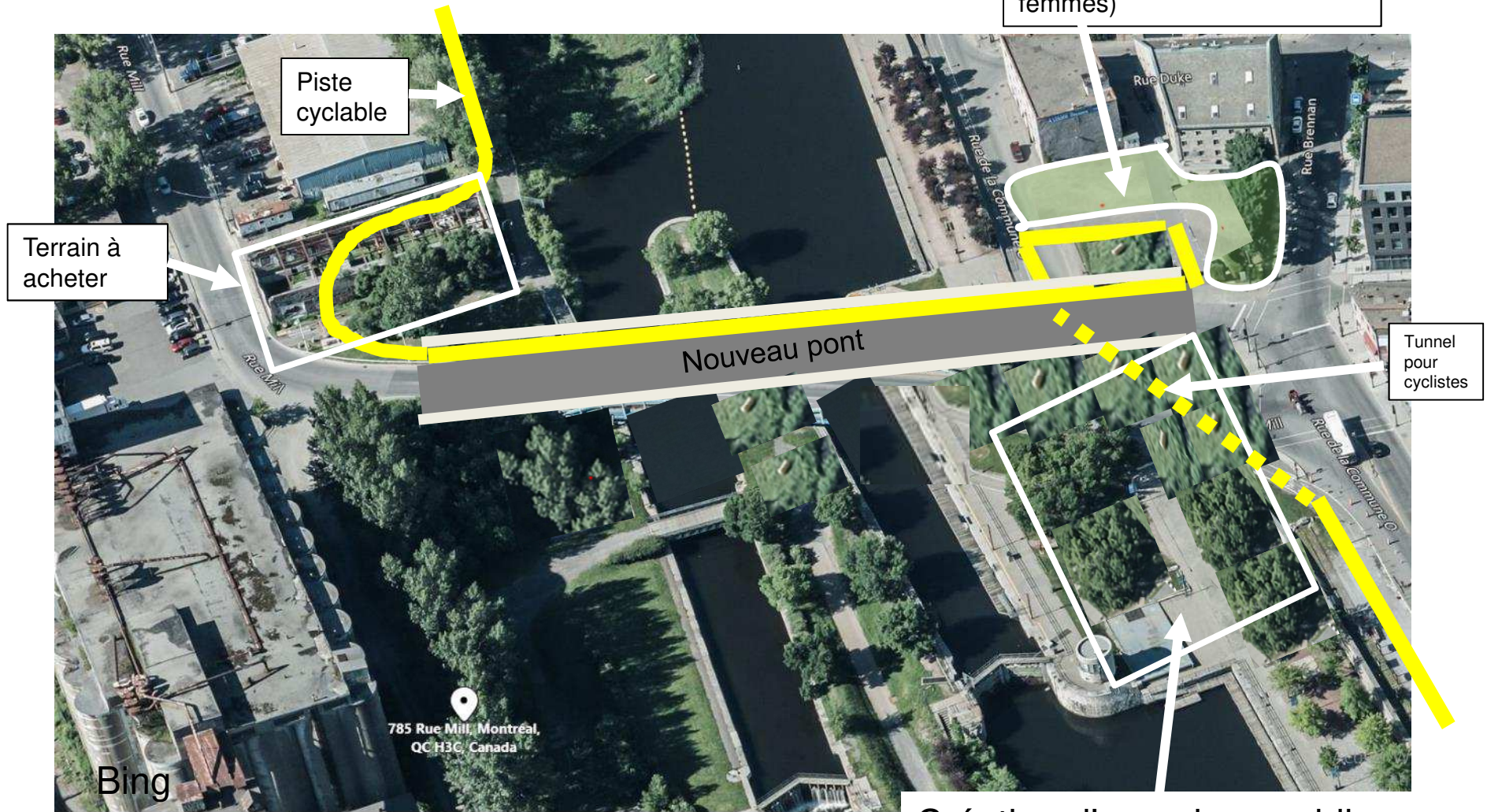
### Actuellement



# Annexe 4

## Entrée de quartier à reconfigurer – Pont Mill

### Solution proposée

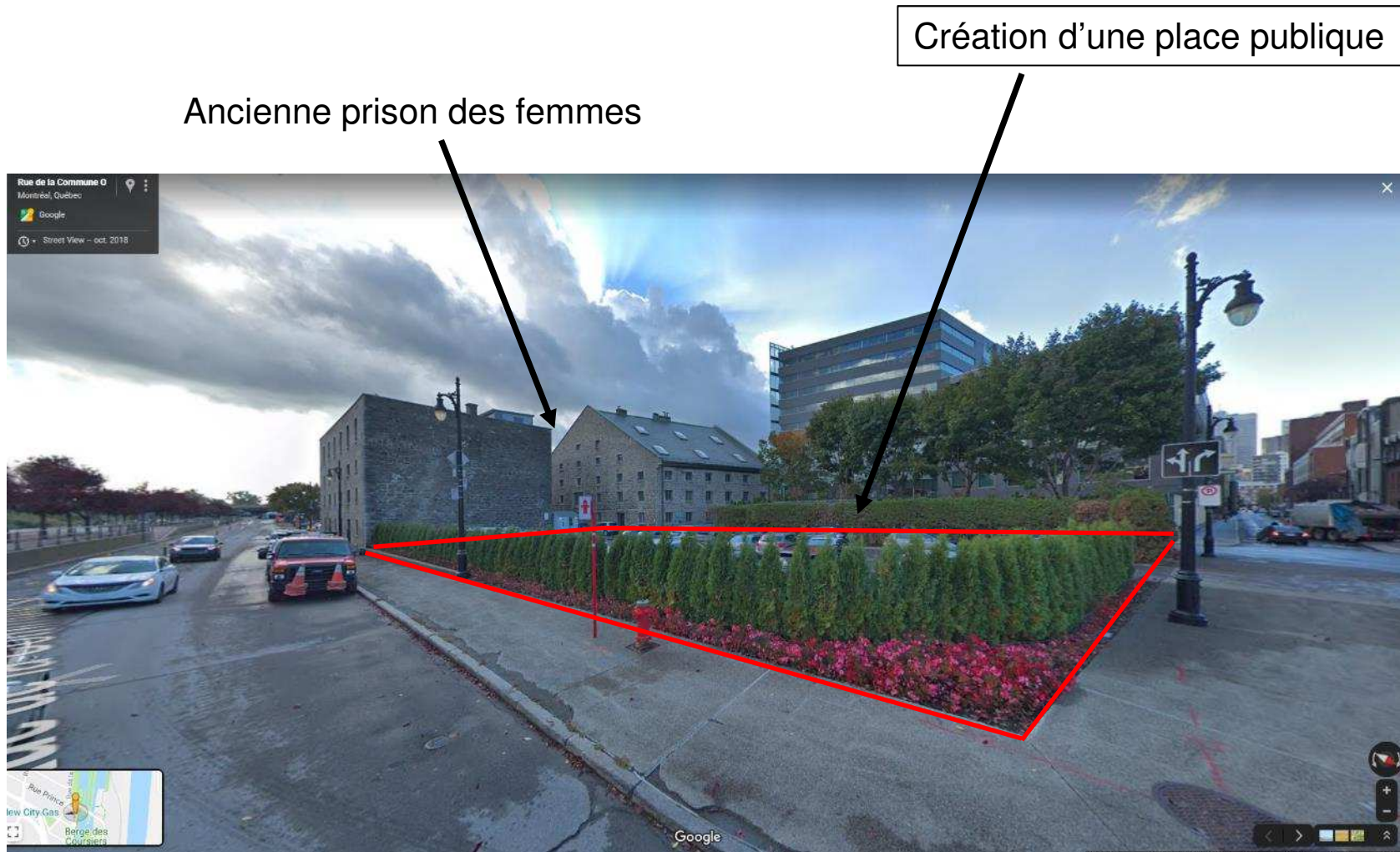


Création d'une place publique avec plantation d'arbres



## Annexe 4

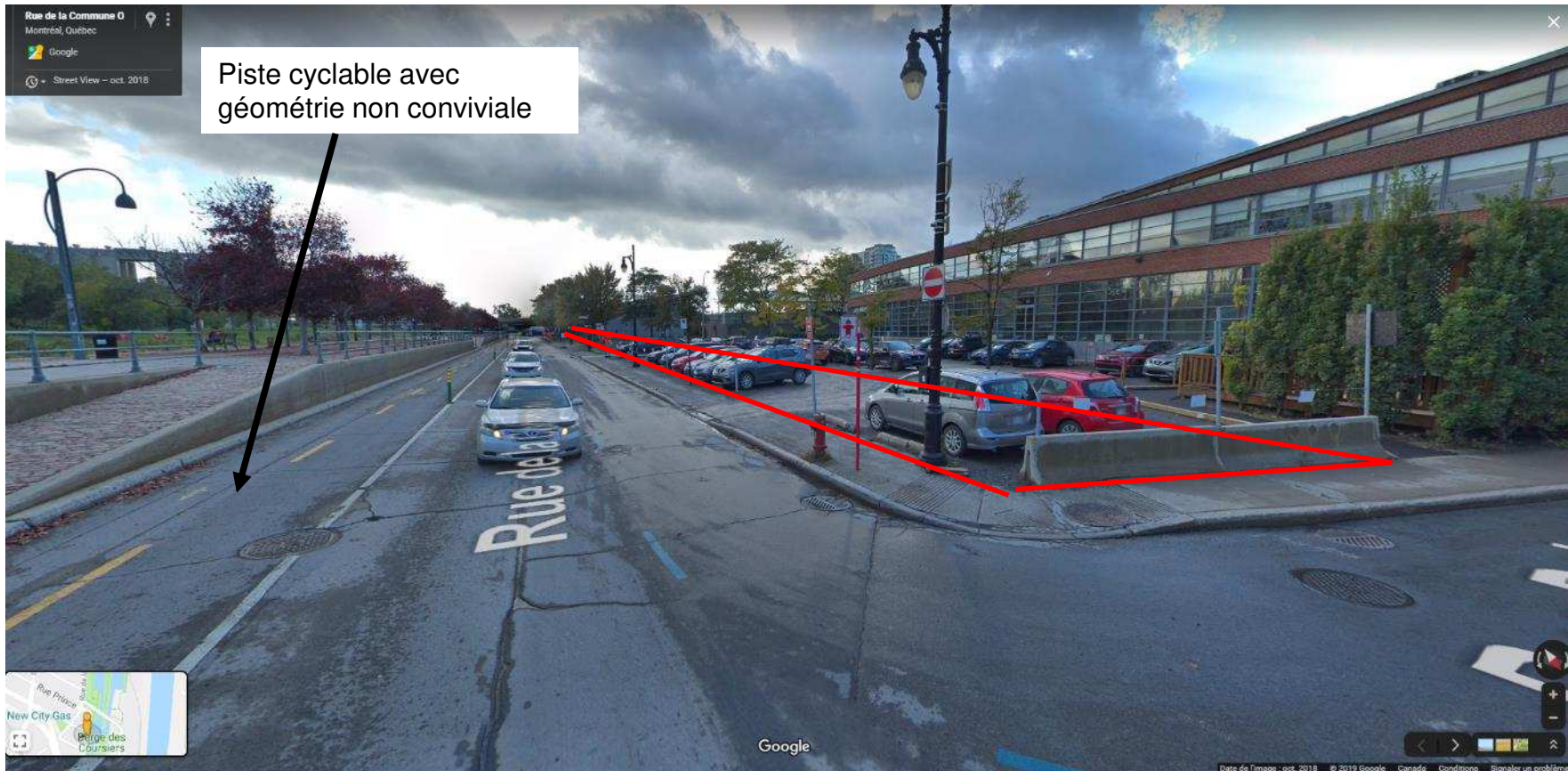
### Entrée de quartier à reconfigurer – Pont Mill



Propriétés à acquérir (en rouge) pour améliorer la géométrie des trottoirs et rues  
Rue de la Commune et Mill

## Annexe 4

### Entrée de quartier à reconfigurer – Pont Mill



Propriétés à acquérir (en rouge) pour améliorer la géométrie de la piste cyclable, des trottoirs et rues Rue de la Commune et Duke

## Annexe 4

### Entrée de quartier à reconfigurer – Pont Mill



Propriétés à acquérir (en rouge) pour améliorer la géométrie de la piste cyclable, des trottoirs et rues Rue de la Commune et Peel

## Annexe 4

### Entrée de quartier à reconfigurer – Pont Mill

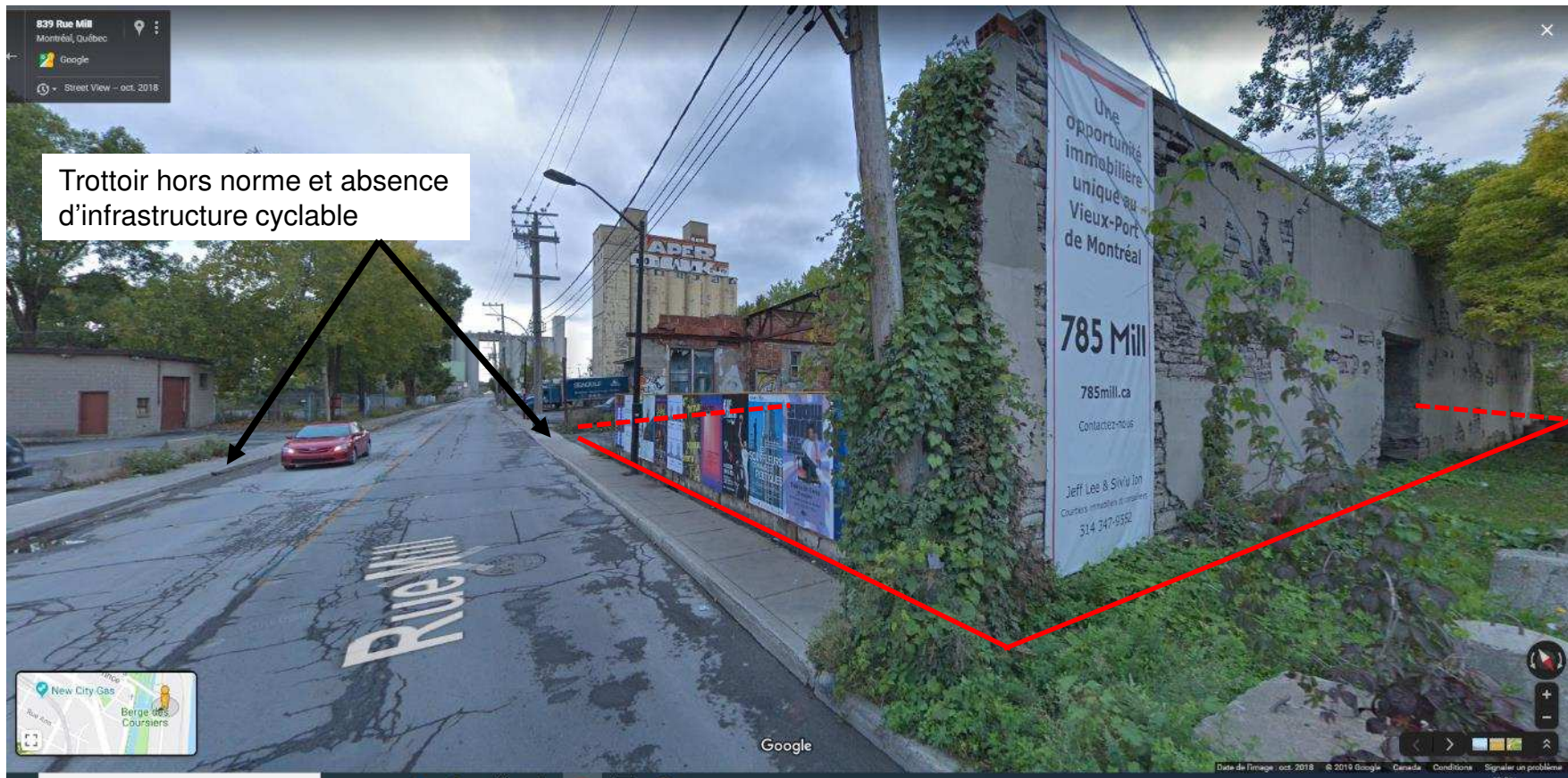


Propriétés à acquérir (en rouge) pour améliorer la géométrie de la piste cyclable, des trottoirs et rues Rue de la Commune et Peel



## Annexe 4

### Entrée de quartier à reconfigurer – Pont Mill



Propriétés à acquérir (en rouge) pour améliorer la géométrie de la piste cyclable, des trottoirs et rues 785 rue Mill

## Annexe 4

### Entrée de quartier à reconfigurer – Pont Mill



Propriétés à acquérir (en rouge) pour améliorer la géométrie de la piste cyclable, des trottoirs et rues Rue Mill

## Annexe 5

### Exemples d'aménagement incompatibles avec des pistes de ski de fond

#### A) **Projet Bassins du Nouveau Havre**

Commentaires : Dans son aménagement préliminaire, le promoteur avait proposé d'excaver partiellement des superficies vertes appartenant à Parcs Canada et de remplacer la piste cyclable et le sentier piétonnier par une série de passerelles numérotées de 1 à 5. L'excavation des bassins a réduit sensiblement la largeur du parc linéaire en deux endroits. Ceci rend difficile le maintien d'une piste de ski de fond à cause de l'effet d'entonnoir qui concentre tous les usages (vélos d'hiver, piétons et skieurs) dans un espace très restreint.

Le promoteur a aménagé un "boardwalk" en remplacement des passerelles. Ces structures n'ont pas la capacité structurale requise pour recevoir une chenillette de déneigement (Bombardier) ni une dameuse pour tracer des pistes de ski de fond. La viabilité d'une piste de ski de fond est rendue marginale par l'aménagement fait par le promoteur.



## Annexe 5


### Exemples d'aménagement incompatibles avec des pistes de ski de fond

#### A) Projet Bassins du Nouveau Havre



Figure - Réduction de la largeur du parc linéaire au Bassins du Nouveau Havre

Figure – Commentaires du plan directeur du projet Bassins du Nouveau Havre

par P.Marcoux 26 septembre 2019 

## Annexe 5

### Exemples d'aménagement incompatibles avec des pistes de ski de fond

#### A) Projet Bassins du Nouveau Havre

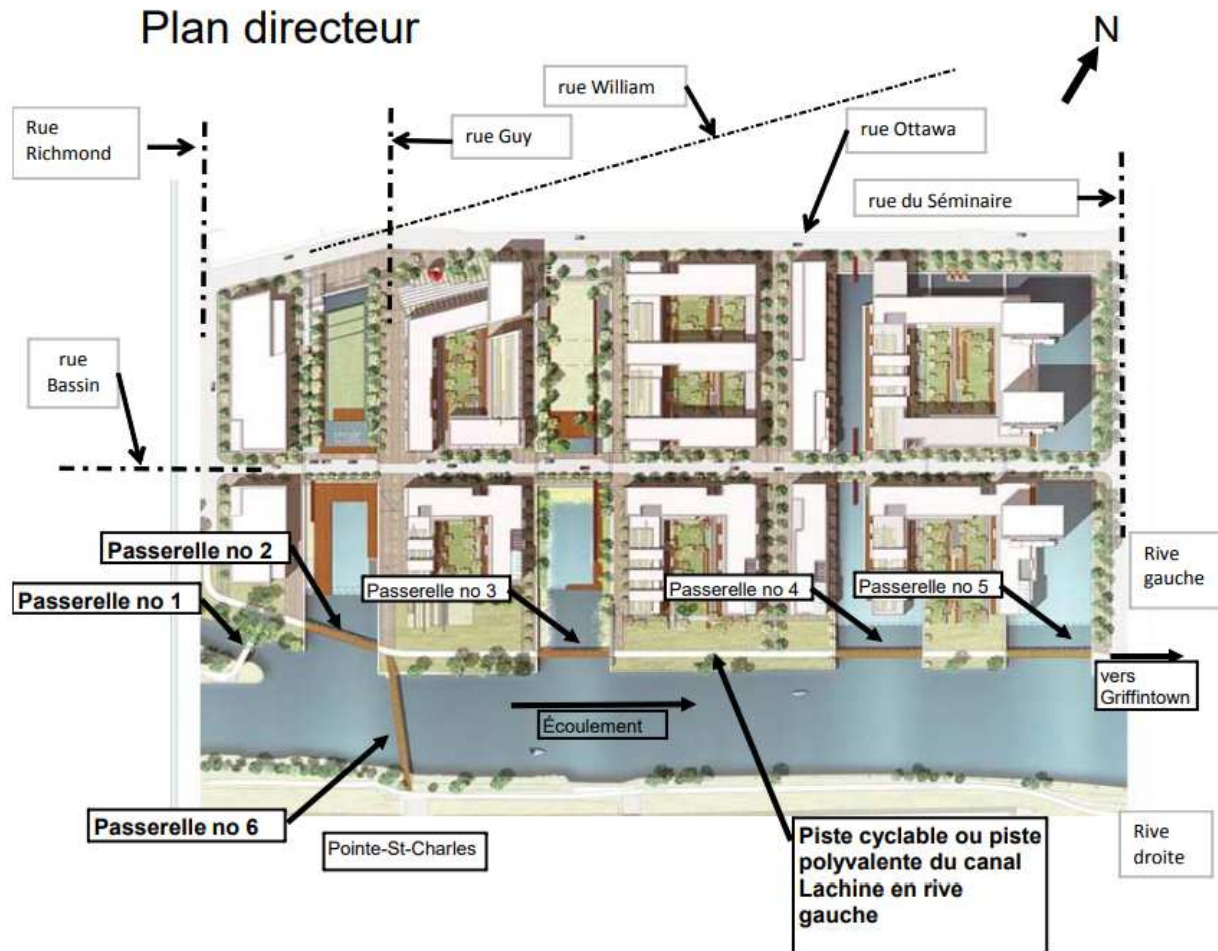


Figure – Commentaires du plan directeur du projet Bassins du Nouveau Havre

Référence – Mémoire de M. Jude Levasseur, 5 mars 2009

<http://ocpm.qc.ca/sites/ocpm.qc.ca/files/pdf/P34/9e.pdf>

## Annexe 5

### Exemples d'aménagement incompatibles avec des pistes de ski de fond


#### A) Projet Bassins du Nouveau Havre

|



Vue aérienne du projet Bassins du Nouveau Havre

Figure – Commentaires du plan directeur du projet Bassins du Nouveau Havre

Actualisé par P.Marcoux 26 septembre 2019 

## Annexe 5

### Exemples d'aménagement incompatibles avec des pistes de ski de fond

#### A) Projet Bassins du Nouveau Havre



Bassin excavée dans un espace vert - Bassins du Nouveau Havre

Figure – Commentaires du plan directeur du projet Bassins du Nouveau Havre

Actualisé par P.Marcoux 26 septembre 2019 

## Annexe 5

### Exemples d'aménagement incompatibles avec des pistes de ski de fond

#### A) Projet Bassins du Nouveau Havre



Usure de la surface gazonnée causé par l'étroitesse du parc linéaire  
Photo: Pierre Marcoux



## Annexe 5

### Exemples d'aménagement incompatibles avec des pistes de ski de fond B) ROOMBEK (Pays-Bas), Good Line (Australie), trottoirs et parcs à Montréal



14

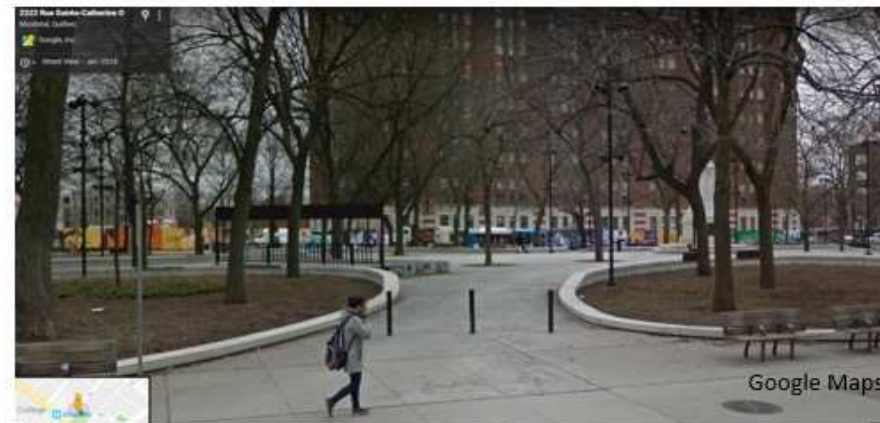
Bassin et blocs de pierres au ROOMBEK THE BROOK Enschede, Pays-Bas

[http://ocpm.qc.ca/sites/ocpm.qc.ca/files/pdf/P99/3.7\\_projets\\_pertinents\\_et\\_inspirants\\_enclume\\_ville\\_de\\_montreal\\_11oct.pdf](http://ocpm.qc.ca/sites/ocpm.qc.ca/files/pdf/P99/3.7_projets_pertinents_et_inspirants_enclume_ville_de_montreal_11oct.pdf)

Presence de bordures et de murs au  
THE GOOD LINE Sydney, Australie



Bordures autour des arbres, rue Saint-Jacques, Montréal



Bordures délimitant des plates bandes, square Cabot, Montréal

Photos d'aménagements incompatibles pour le ski de fond

## Annexe 6 Photos



Écluse no 1 et 2 - Photo par: Le skieur urbain

## Annexe 6 Photos



Écluse no 1 et 2 - Photo par: Le skieur urbain



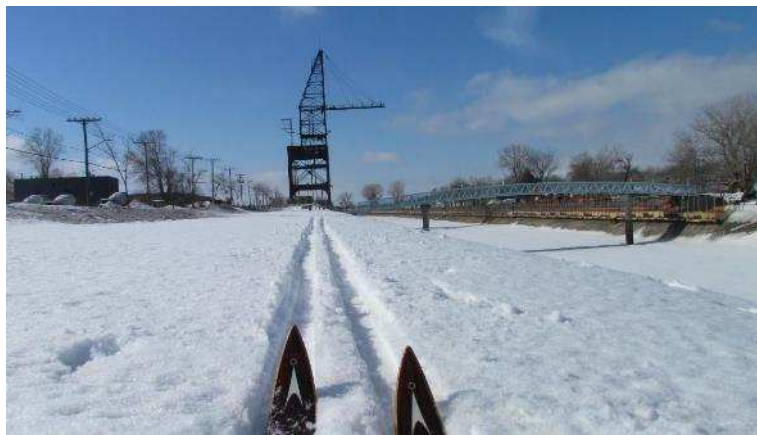
Quai de la Pointe-du-Moulin photo par: Le skieur urbain



## Annexe 6 Photos



Écluse no 1 et 2 - Photo par: Le skieur urbain



Grue Lasalle Coke – Canal Lachine



Parc Angrignon - Photo par: Ginette Gagné



Canal Lachine – Près de la rue Irwin