

# Avenir du secteur Bridge Bonaventure

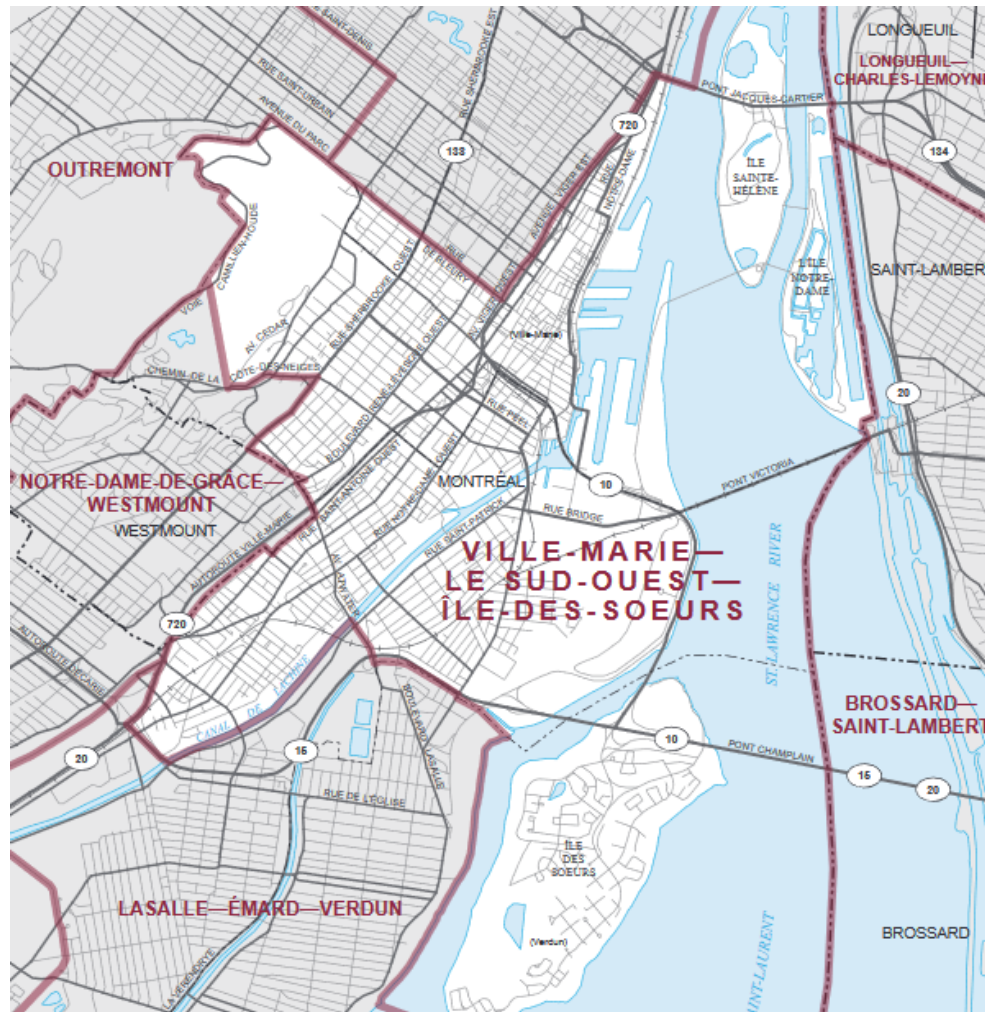
Sophie Thiébaud

Candidate au poste de députée fédérale  
Ville-Marie/Sud-Ouest/Île-des-soeurs



2 octobre 2019

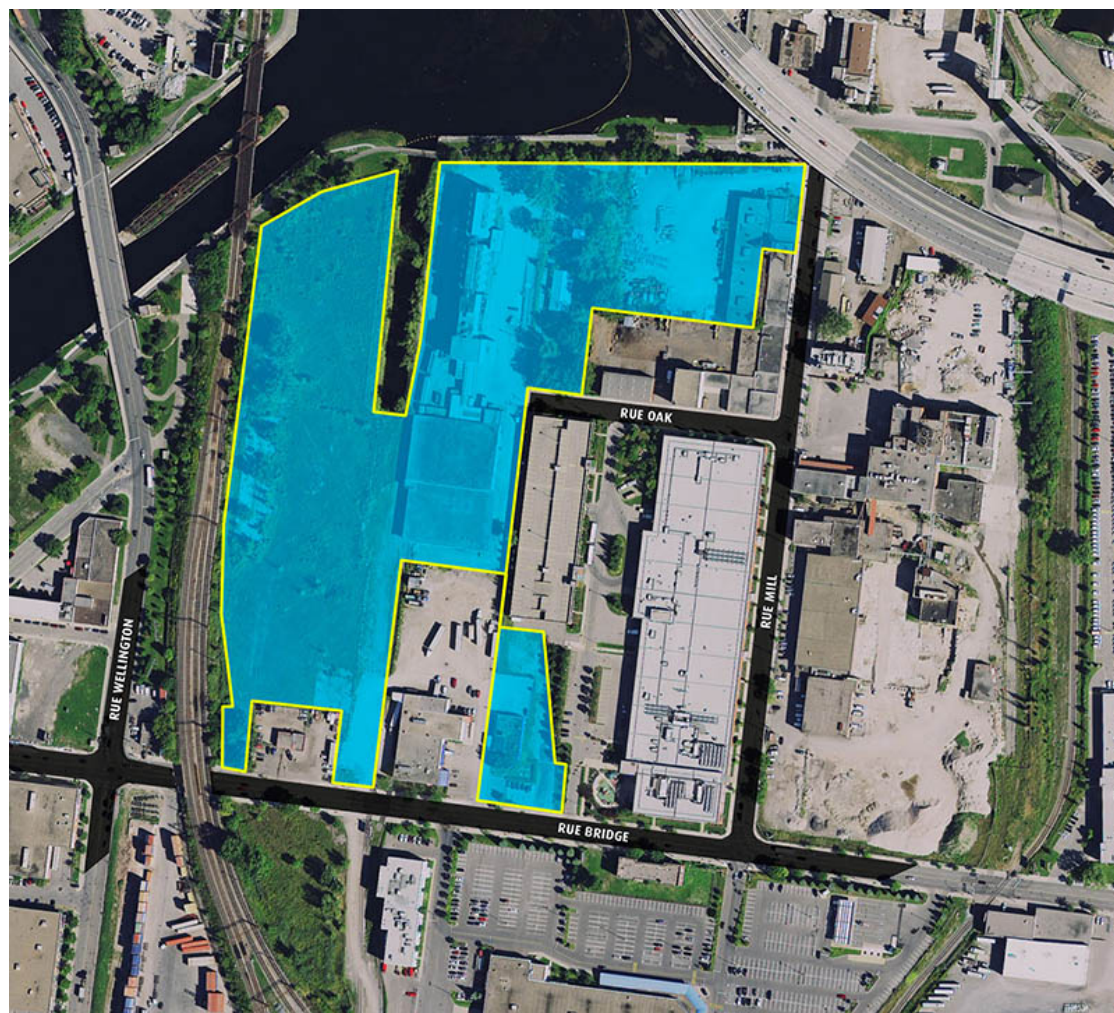
# La circonscription :



# Les terrains publics fédéraux :



# Le terrain « Bassin Wellington »



## Logement:

NPD = « des résultats pour vous »

« Les gens s'inquiètent de ce que l'avenir leur réserve et de la façon dont leurs enfants pourront gagner leur vie. Le stress subi par les familles, les inquiétudes qui empêchent les gens de dormir et la pression étouffante ressentie quand on est de moins en moins capables de joindre les deux bouts »

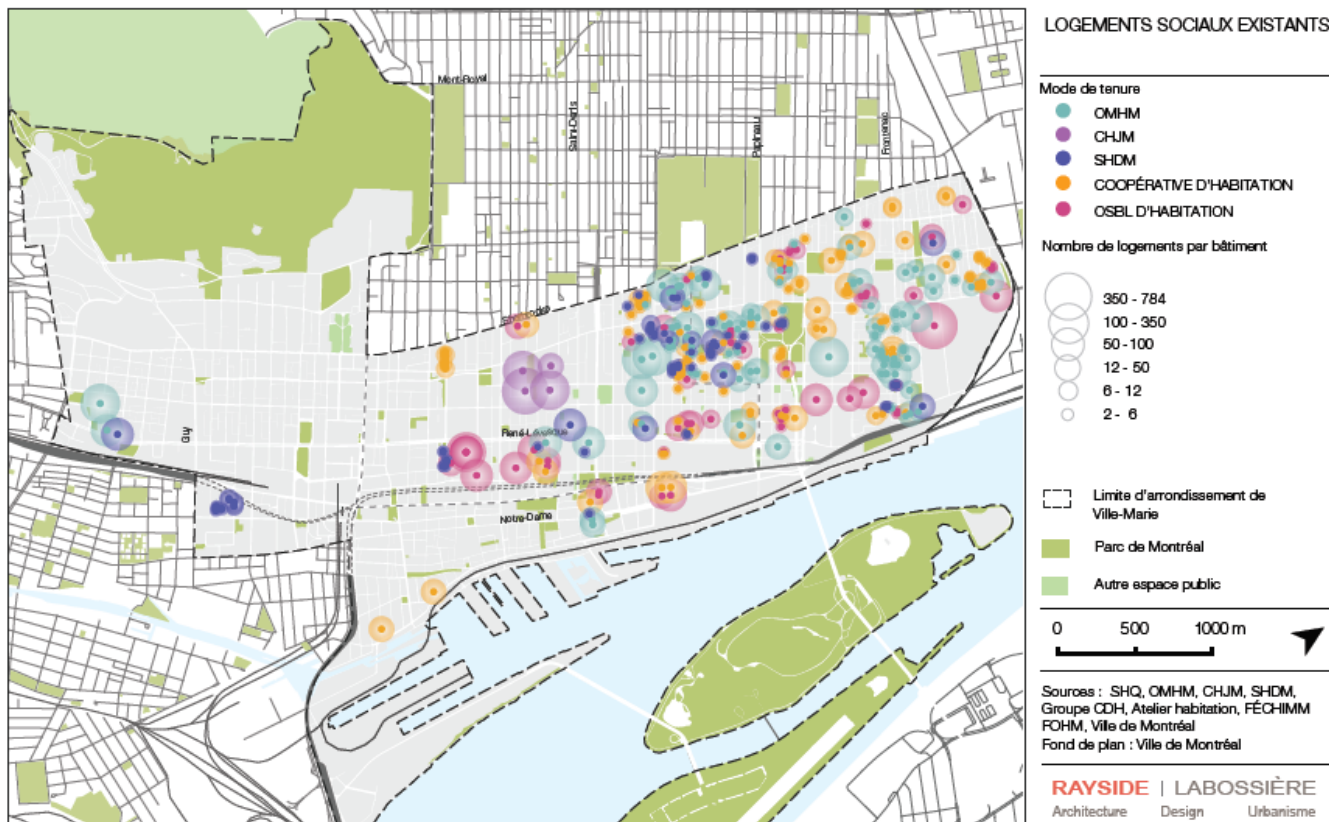
# Besoins en logement dans ce secteur :

	Montréal	Pointe-Saint-Charles	Saint-Henri	Petite-Bourogne	Griffintown	Peter Mc-Gill	Vieux Montréal
Locataires	65,6 %	63 %				77,4%	
+ 30% revenu du ménage		29,2 %	33 %	19,2 %	33,1 %	62 %	34 %
Nbre ménages locataires + 30%	<b>164 800</b>	<b>1 520</b>				<b>9 733</b>	668
Sous seuil faible revenu	22,8 %	28 %	25 %	37,5 %		42,3 %	14 %

# Contexte :

- Hausse des valeurs foncières : + 13%  
(croissance du parc immobilier + valeur des immeubles sur le marché)
- Rareté des terrains en centre ville
- Rareté du logement social et communautaire comparativement aux besoins

# Exemple du secteur Peter Mc Gill





# Responsabilités du fédéral en logement :

- 1994
- 75 000 unités non construites
- Le logement, un droit, pas une marchandise
- Stratégie nationale pour le logement de 2017

# Engagements du NPD :

- « S'assurer que tout le monde puisse avoir son chez-soi »
- « Créer 500 000 logements sociaux et abordables de qualité au cours des 10 prochaines années, dont la moitié en 5 ans »
- « premier investissement fédéral de 5 milliards \$ en fonds supplémentaires dans la première année et demi d'un gouvernement néo-démocrate »
- « mettre fin à la spéculation qui fait augmenter drastiquement les prix des maisons » (...) « une taxe pour les acheteuses et acheteurs étrangers (...) qui ne sont ni citoyenNEs canadiens ni résidentEs permanents »

- Le NPD croit que des terrains publics doivent être d'abord utilisés à des fins publiques et notamment pour répondre aux besoins en logement social.
- Un gouvernement néo-démocrate considérerait l'éventualité de mettre en place une fiducie foncière communautaire.

# Fiducie Foncière Communautaire :

- Protection de la terre, à perpétuité, retiré du marché, baux à vie ou très long terme
- OBNL, structure démocratique
- Conseil des fiduciaires, nombre limité de mandats
- Loués à des individus, des familles, des coopératives, des organisations communautaires
- Exemples aux États-Unis, pas encore au Canada

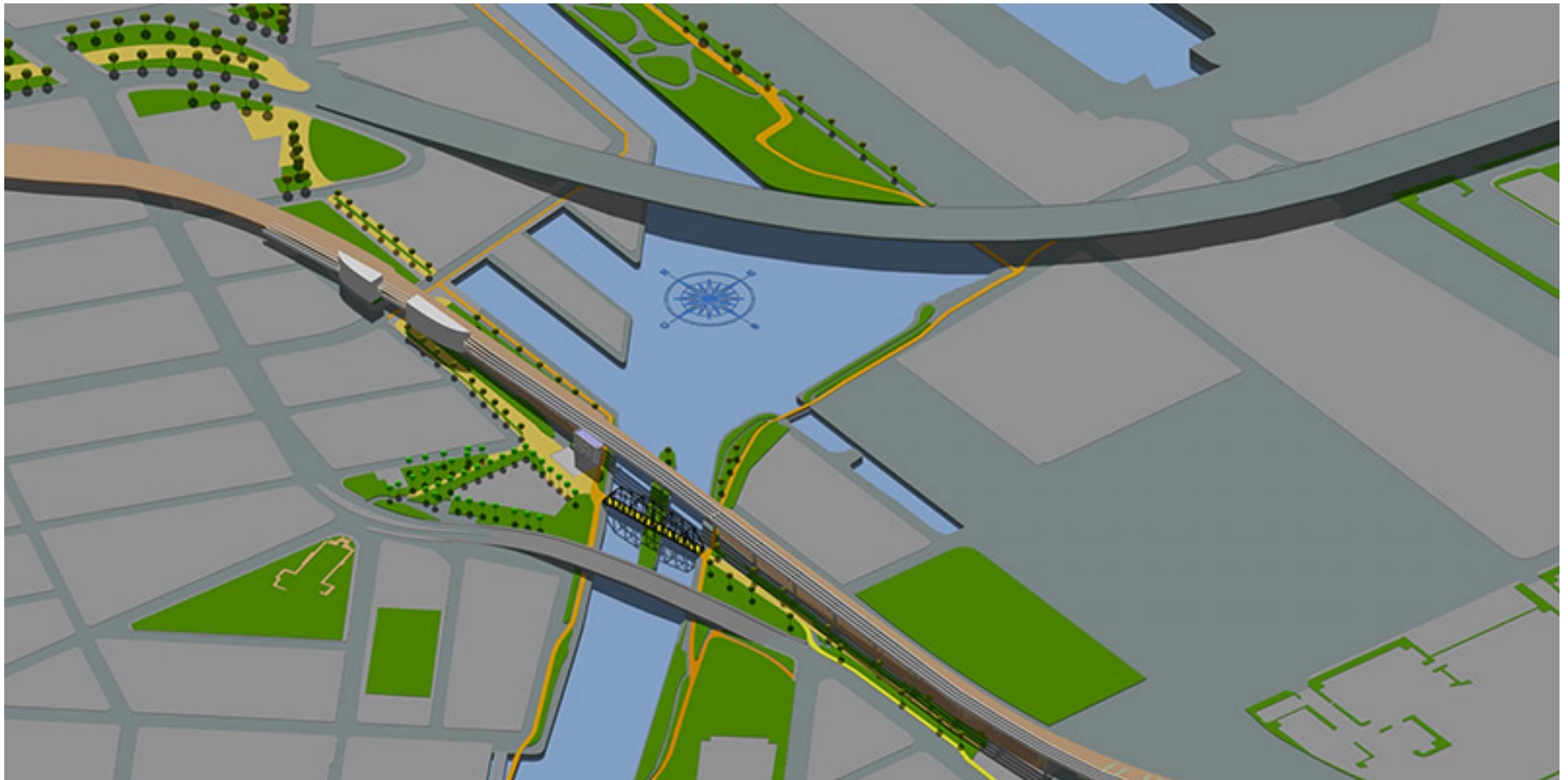
# Circulation :

- Déplacement de l'autoroute Bonaventure
- Utilisation du pont tournant Wellington

# Pont tournant Wellington actuellement :



# Pont tournant Wellington pour les déplacements en bicyclette :



# Conclusion

- NPD = partenaire
- Innovation sociale
- Construction éco-énergétique.

**MERCI !**