



ÉCOMUSÉE
DU FIER MONDE

Musée d'histoire et musée citoyen

Patrimoine industriel et ouvrier : le cas du Centre-Sud de Montréal

Journée d'étude sur le secteur Bridge-Bonaventure

5 septembre 2019

René Binette, FAMC

Directeur de l'Écomusée du fier monde, Montréal

Plan de présentation

1. Le patrimoine industriel et ouvrier
2. Le quartier Centre-Sud de Montréal
3. L'Écomusée du fier monde
4. Le concept de collection écomuséale

2. Le quartier Centre-Sud de Montréal



Faubourg de Québec en 1801 : l'origine du Centre-Sud.

Louis Charland, *Plan de la ville et cité de Montréal*, 1801, Archives de Montréal

2. Le quartier Centre-Sud de Montréal

Quartier ouvrier



Inauguration de l'usine, 1876 (à gauche).

Ouvrières, 1965 (à droite).

Fonds Macdonald Tobacco, Écomusée du fier monde



Gravure représentant les installations de la Brasserie Molson à la fin du 19^e siècle.

Le quartier Centre-Sud de Montréal

Quartier ouvrier



Maisons et ruelles du quartier, vers 1980.
Collection Écomusée du fier monde

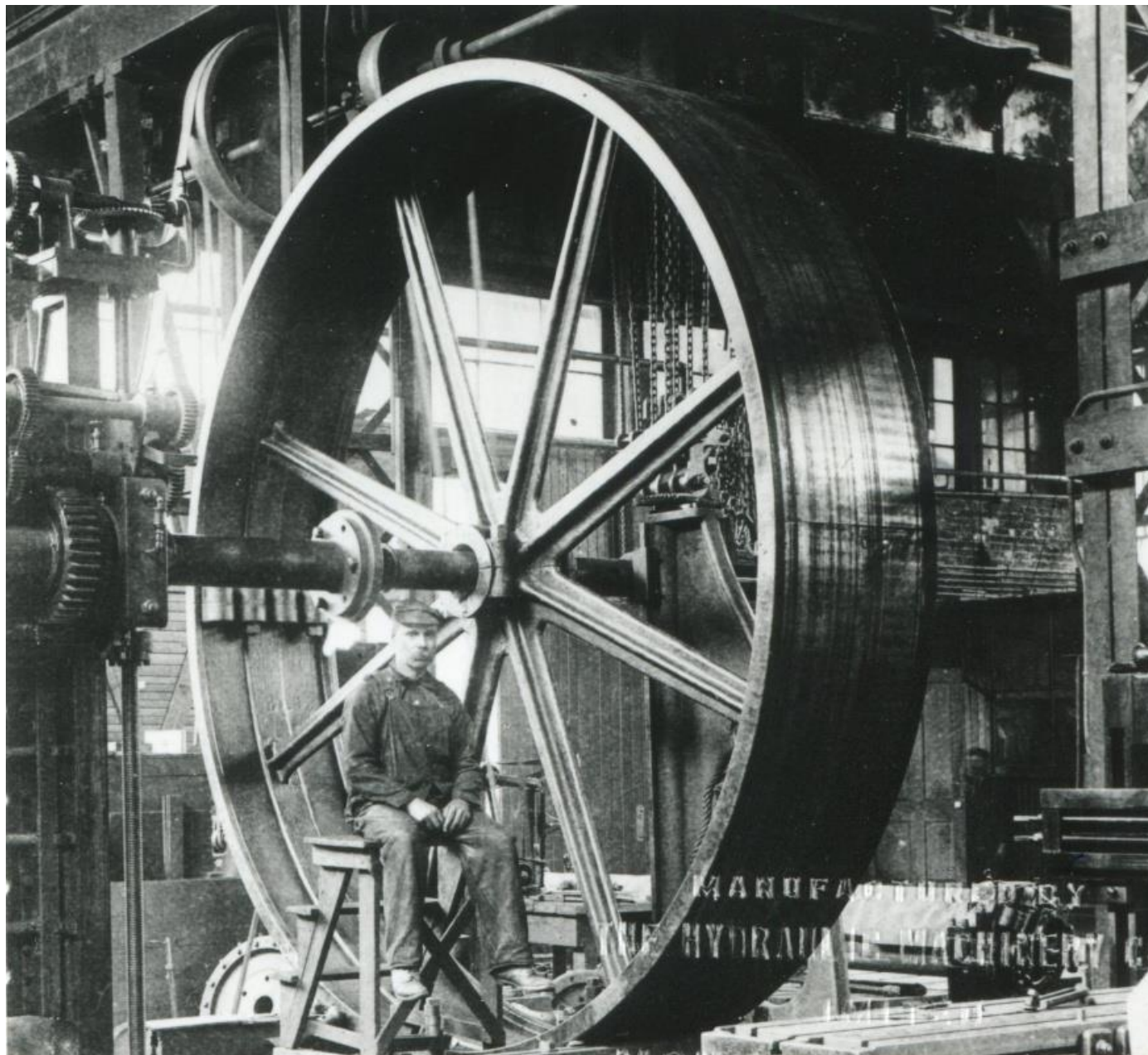


Les bâtiments de Uniroyal, vers 1990.
Écomusée du fier monde

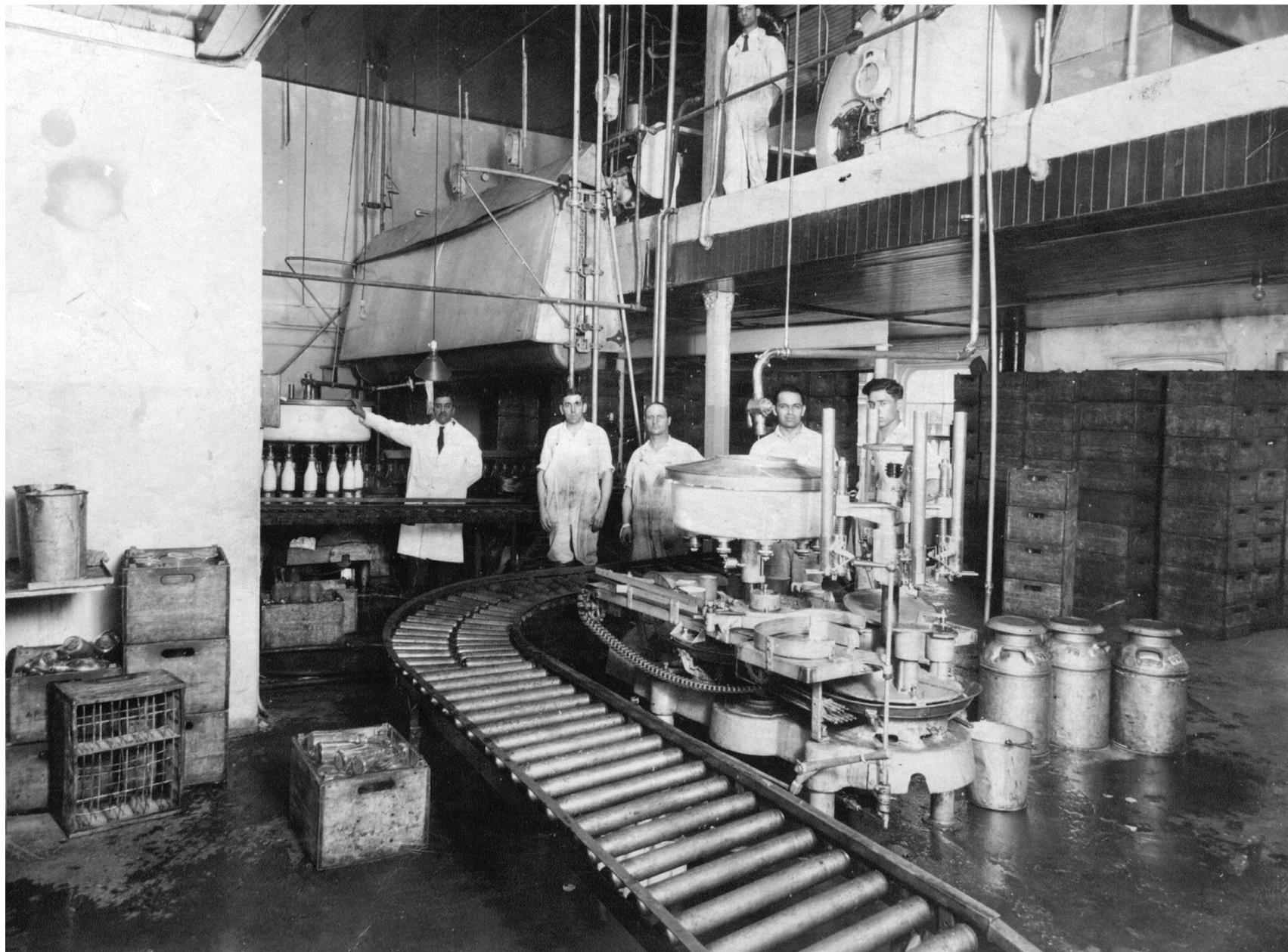


Les ouvrières de la compagnie de vêtements Standart Shirt, rue de Lorimier, 1935.

Écomusée du fier monde

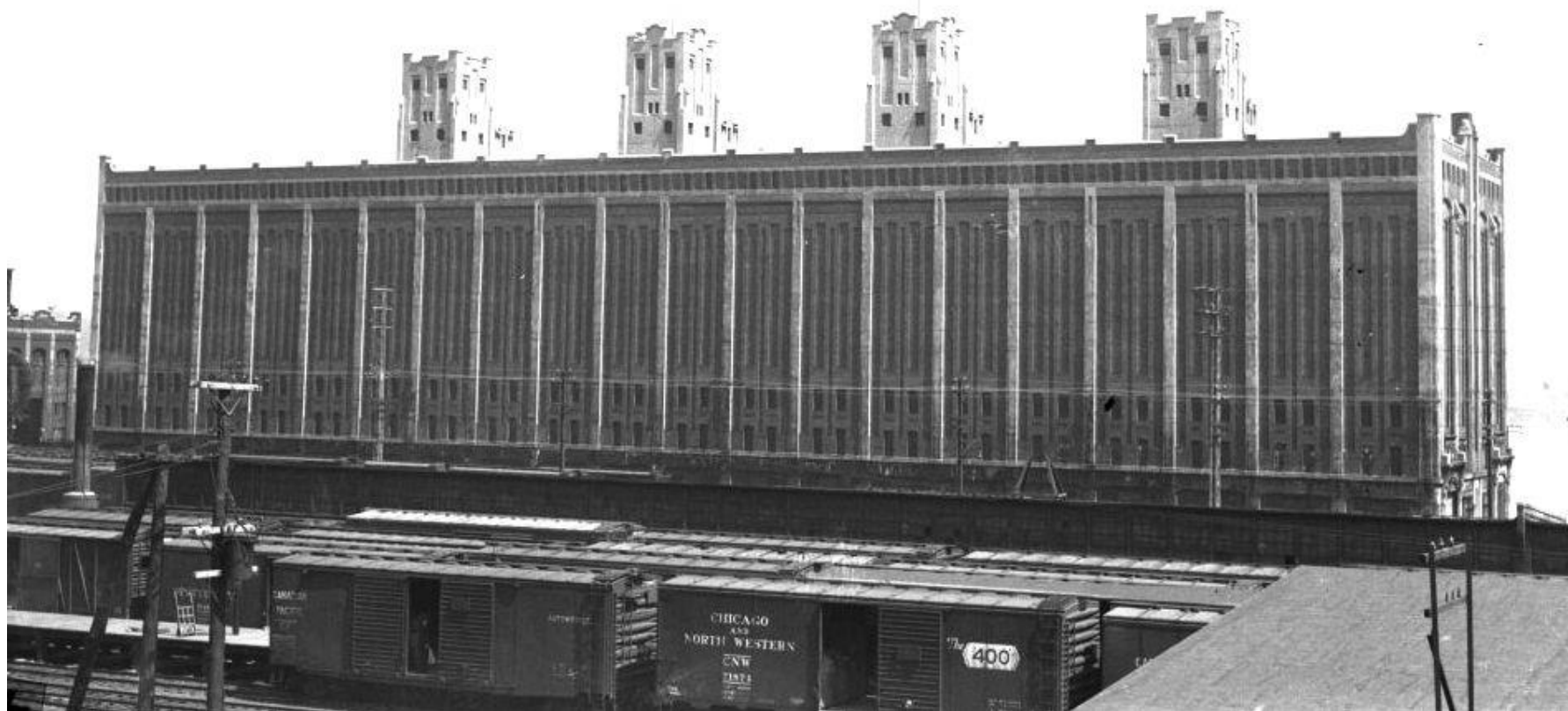


Ouvrier à l'intérieur de l'usine Hydraulic Machinery, rue Tansley, vers 1900.



Ouvriers à l'intérieur de la Laiterie A. Poupart & Cie, rue Wolfe, vers 1928.

Écomusée du fier monde



À son ouverture, en 1922, l'entrepôt frigorifique de Montréal est le plus grand au monde.

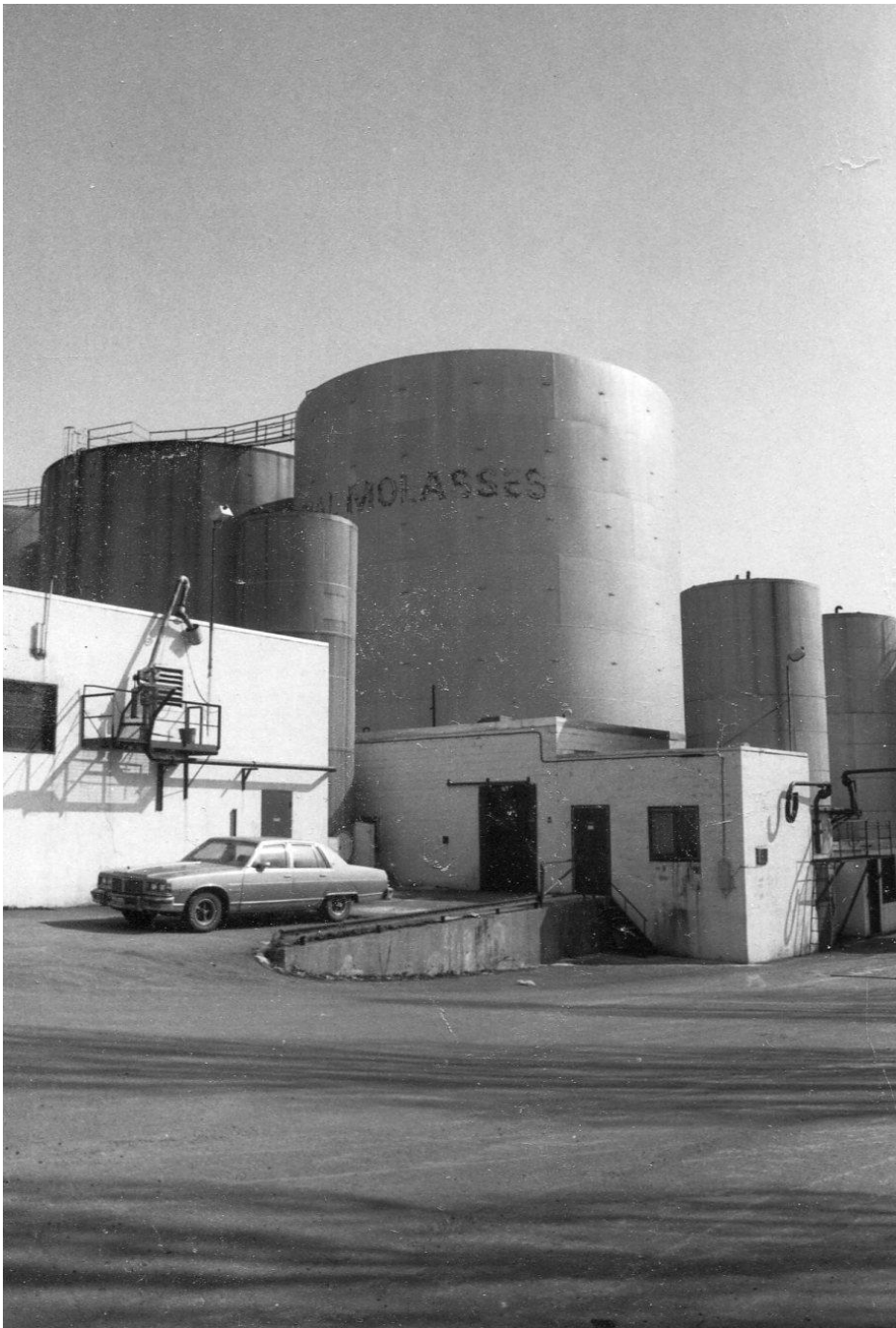


Ancien siège social de Dominion OilCloth and Linoleum, angle Sainte-Catherine
et Parthenais, vers 1995

Écomusée du fier monde



Usine Grover, rue Parthenais, en 1995.
Écomusée du fier monde



Réservoirs à mélasse, rue Notre-Dame, vers 1984.

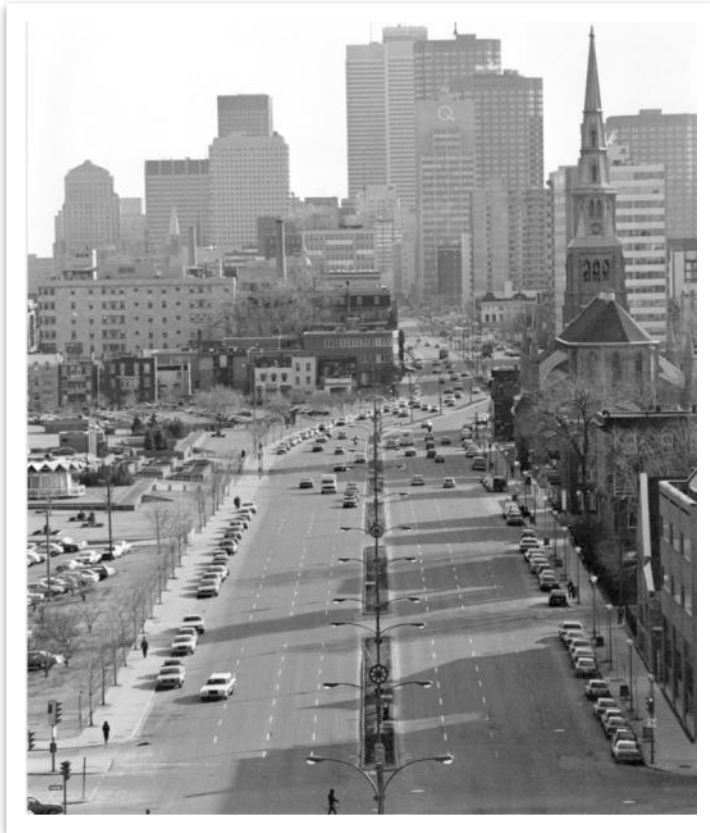
Écomusée du fier monde



Construction du pont Jacques-Cartier,
1929.

Bibliothèques et Archives Canada

Le quartier Centre-Sud de Montréal



Grandes artères du quartier, vers 1980.
Collection Écomusée du fier monde



Citoyens tentant d'éteindre un incendie lors du Week end rouge,
1974.

Écomusée du fier monde

Le quartier Centre-Sud de Montréal

Transformation du quartier



Maison du Faubourg à m'lasse, 1963.
Archives de la Ville de Montréal



Site de Radio-Canada, vers 1980.
Collection Écomusée du fier monde



Grande consultation des citoyens et
des organismes du Centre-Sud,
1984.

Écomusée du fier monde

3. L'Écomusée du fier monde Nouvelle muséologie

Musée *et* *écomusée*

Bâtiment

Territoire

Collection

*Patrimoine et
culture*

Visiteurs

*Citoyens et
participants*

La nouvelle muséologie

L'écomusée [...] est d'abord une communauté et un objectif : le développement de cette communauté.

Hugues de Varine, consultant en développement local et communautaire, et directeur du Conseil international des musées de 1964 à 1974

La participation



Façade du musée.
Écomusée du fier monde



Activité au musée, 2013.
Écomusée du fier monde

La participation



Matériel promotionnel.
Écomusée du fier monde



Entretien avec une citoyenne, Lucienne Dupré, 2012.
Écomusée du fier monde

4. La collection écomuséale

- Ensemble d'éléments patrimoniaux, matériels ou immatériels,
- Détenant une signification particulière pour la communauté,
- Et qui sont la cible d'un processus de désignation.

La collection écomuséale

- Ne sont pas des éléments que le musée possède, mais plutôt un inventaire d'éléments **sur lesquels le musée souhaite intervenir** (exposition ,visite guidée, recherche et documentation, etc.).

La collection écomuséale – caractéristiques

- Patrimoine matériel ou immatériel lié à un champ d'intervention
- Éléments représentatifs, exceptionnels et/ou à caractère identitaire
- Processus de désignation
- L'écomusée intervient sans en avoir la propriété
- Soumise aux conditions de catalogage et de documentation
- Les acteurs locaux participent au processus de désignation

La collection écomuséale

Participation citoyenne : deux approches

- Parrains
- Consultation citoyenne (atelier et kiosque)



Atelier *Notre patrimoine à protéger.*
Écomusée du fier monde

Collection écomuséale - principes

- 1° **Principe** : La responsabilité patrimoniale
- 2° **Principe** : La participation citoyenne à cette prise en charge patrimoniale
- 3° **Principe** : La transmission de cet héritage



Façade du bain Généreux vers 1928.

Écomusée du fier monde



Façade de l'Écomusée du fier monde, vers 1998.
Écomusée du fier monde

Conclusion

- Territoire = au cœur du concept d'écomusée
- Participation. Plus que visiteur, le public est citoyen
- Faire du patrimoine et de la culture des outils de mobilisation citoyenne et de développement



Intérieur du bain Généreux, 1928.

Écomusée du fier monde

Merci!

