

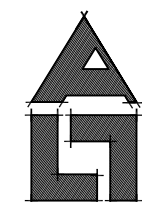


PROJET PARTICULIER

265 MONT-ROYAL OUEST CONDOS HABITATION

A1/ 12

PRÉLIMINAIRES



LINE LAURIN
ARCHITECTE
O.A.Q., O.A.A.

13 AVRIL 2006

DESCRIPTION:

LE PROJET VISE LA TRANSFORMATION DE L' ANCIEN COMPLEXE SPORTIF YMHA EN HABITATIONS DE TYPE "CONDOMINIUM".

LE REZ-DE-CHAUSSÉE AINSI QUE L'ÉTAGE ABRITERONT LES ESPACES D'HABITATION ALORS QUE LE SOUS-SOL ABRITERA UN GARAGE À L'USAGE DES RÉSIDENTS AINSI QU'UN CENTRE SPORTIF EN LOCATION.

LES INTERVENTIONS PROPOSÉES ONT ÉTÉ ÉLABORÉS EN RESPECT DES VOLONTÉS VÉHICULÉES DANS LES DOCUMENTS PRÉPARÉS PAR LUCE LAFONTAINE ARCHITECTE, SOIT LE *DEVIS PRÉLIMINAIRE DE CONSERVATION* AINSI QUE *L'ÉTUDE PATRIMONIALE*.

UNE ÉTUDE PRÉLIMINAIRE DU *CODE DE CONSTRUCTION DU QUÉBEC* À ÉTÉ EFFECTUÉE EN COLLABORATION AVEC M. PIERRE ALAIN DE TECHNORM, AFIN DE VALIDER LA CONFORMITÉ DES INTERVENTIONS PROPOSÉES.

LES INTERVENTIONS PROPOSÉES DANS CE DOCUMENT NE SERONT PAS OU PEU VISIBLES DES ARTÈRES PRINCIPALES PUISQUE CELLES-CI S'INSCRIVENT PRINCIPALEMENT DANS LA PARTIE ARRIÈRE DE L'ÉDIFICE LAISSANT LES FAÇADES SUR JEANNE-MANCE ET MONT-ROYAL INTACTES.

STATISTIQUES:

NOMBRE D'UNITÉS DE CONDOMINIUMS PROPOSÉS:	22
HAUTEUR DU BATIMENT ACTUEL:	43'-9 3/4
HAUTEUR DU BATIMENT PROPOSE:	43'-9 3/4
SUPERFICIE TOTALE DU BATIMENT AU SOL:	17 178 P12
SUPERFICIE TOTALE DES PLANCHERS DU BATIMENT EXISTANT:	41 765 P12
SUPERFICIE TOTALE DES PLANCHERS DU BATIMENT PROPOSE * :	39 408 P12
DENSITE DU BATIMENT ACTUEL:	2.43
DENSITE DU BATIMENT PROPOSE:	2.29
SUPERFICIE TOTALE - USAGE HABITATION:	
REZ-DE-CHAUSSEE:	16 320 P12
1ER ÉTAGE:	12 324 P12
SUPERFICIE TOTALE - USAGE STATIONNEMENT:	
SOUS-SOL:	6 900 P12
SUPERFICIE TOTALE - USAGE CENTRE SPORTIF:	
CENTRE:	5 537 P12
PISCINE:	3 295 P12
SUPERFICIE TOTALE - CORRIDORS EVACUATION	
SOUS-SOL	1 932 P12
SUPERFICIE TOTALE - USAGE TERRASSE:	
NIVEAU 100'-0":	805 P12
NIVEAU 112'-0":	1 314 P12
NIVEAU 118'-9":	1 350 P12
NOMBRE DE CASES DE STATIONNEMENT FOURNIS:	22

* LA SUPERFICIE TOTALE DU STATIONNEMENT EST EXCLUE DE LA SUPERFICIE TOTALE DES PLANCHERS DU BÂTIMENT PROPOSÉ.

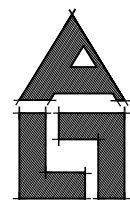
DESCRIPTION ET STATISTIQUES

265 MONT-ROYAL OUEST CONDOS HABITATION

A2/ 12

PRÉLIMINAIRES

13 AVRIL 2006

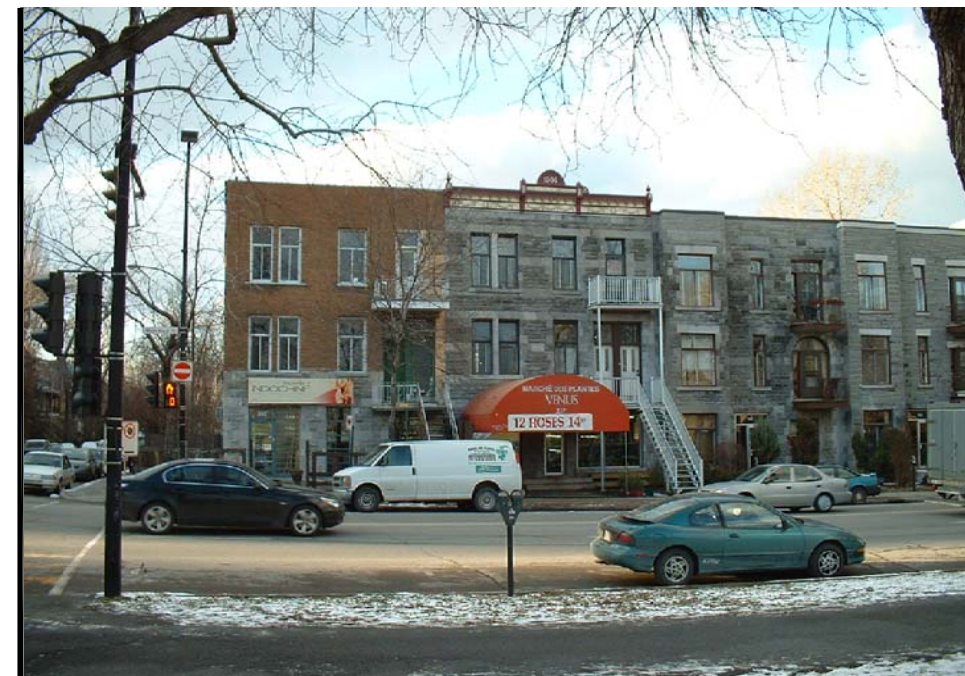




VOISIN GAUCHE



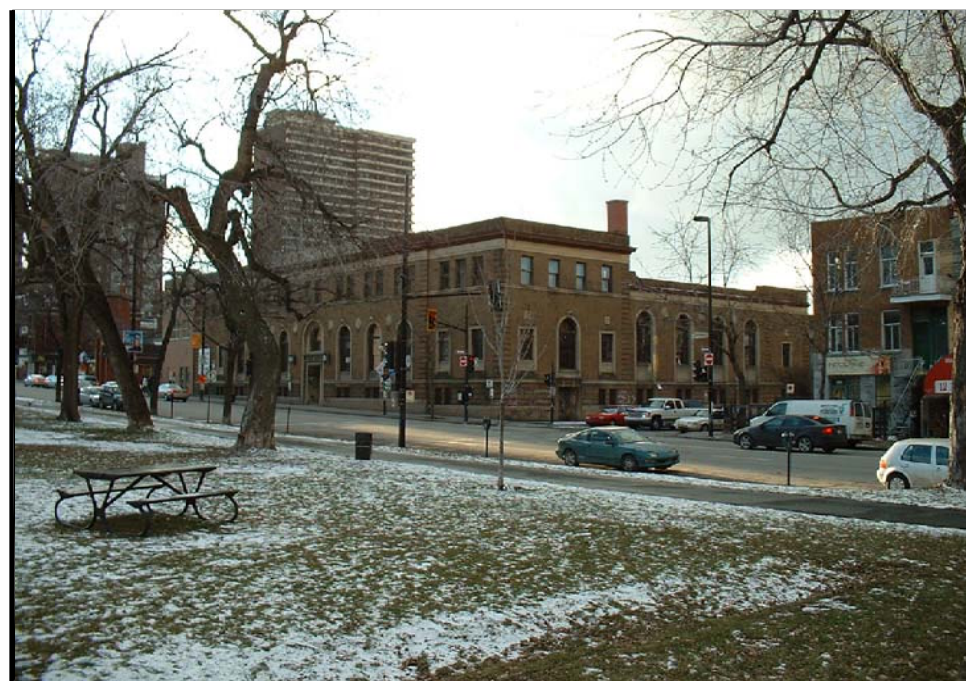
FACADE MONT-ROYAL O.



VOISIN DROIT



FACADE JEANNE-MANCE



ANGLE JEANNE-MANCE



CHEMIN OLMSTED

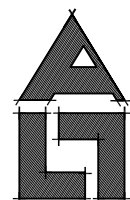
ENVIRONNEMENT EN IMAGE

265 MONT-ROYAL OUEST CONDOS HABITATION

A3/ 12

13 AVRIL 2006

PRÉLIMINAIRES



LINE LAURIN
ARCHITECTE
O.A.Q., O.A.A.



ARRIERE PAR AVE. DU PARC



ARRIERE PAR RUELLE



ARRIERE PAR RUELLE



JEANNE-MANCE - RUELLE



RUELLE



RUELLE

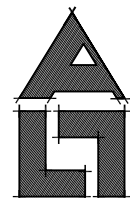
ENVIRONNEMENT EN IMAGE

265 MONT-ROYAL OUEST CONDOS HABITATION

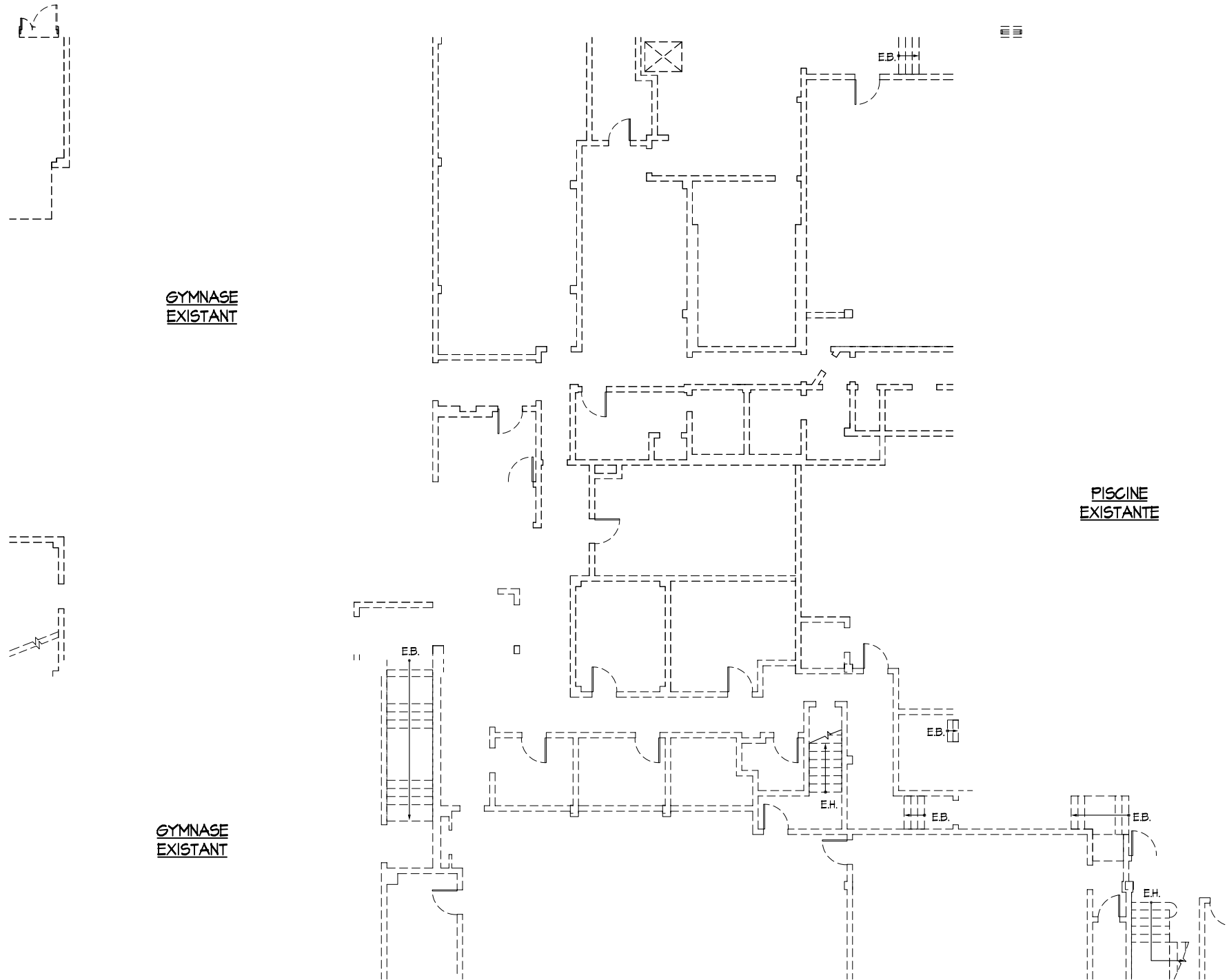
A4/ 12

13 AVRIL 2006

PRÉLIMINAIRES



LINE LAURIN
ARCHITECTE
O.A.Q., O.A.A.

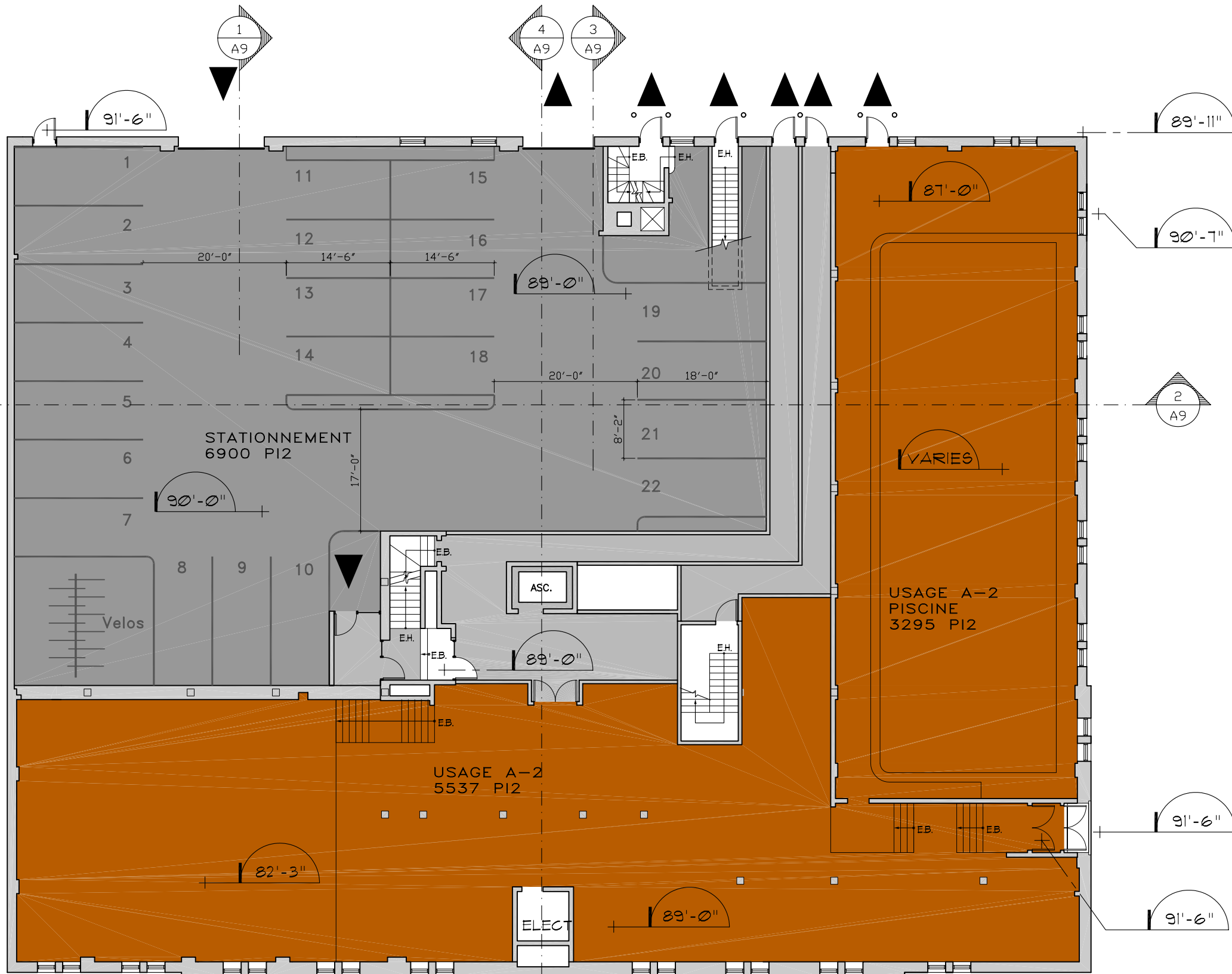


PLAN DE DEMOLITION DU SOUS-SOL

ÉCHELLE: 1/16" = 1'-0"

LEGENDE DES USAGES

- CENTRE SPORTIF/PISCINE
- TERRASSE
- HABITATION
- STATIONNEMENT
- CIRCULATION
- VIDE



PLAN DU SOUS-SOL

ÉCHELLE: 1/16" = 1'-0"

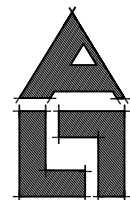
PLAN PROPOSE

265 MONT-ROYAL OUEST CONDOS HABITATION

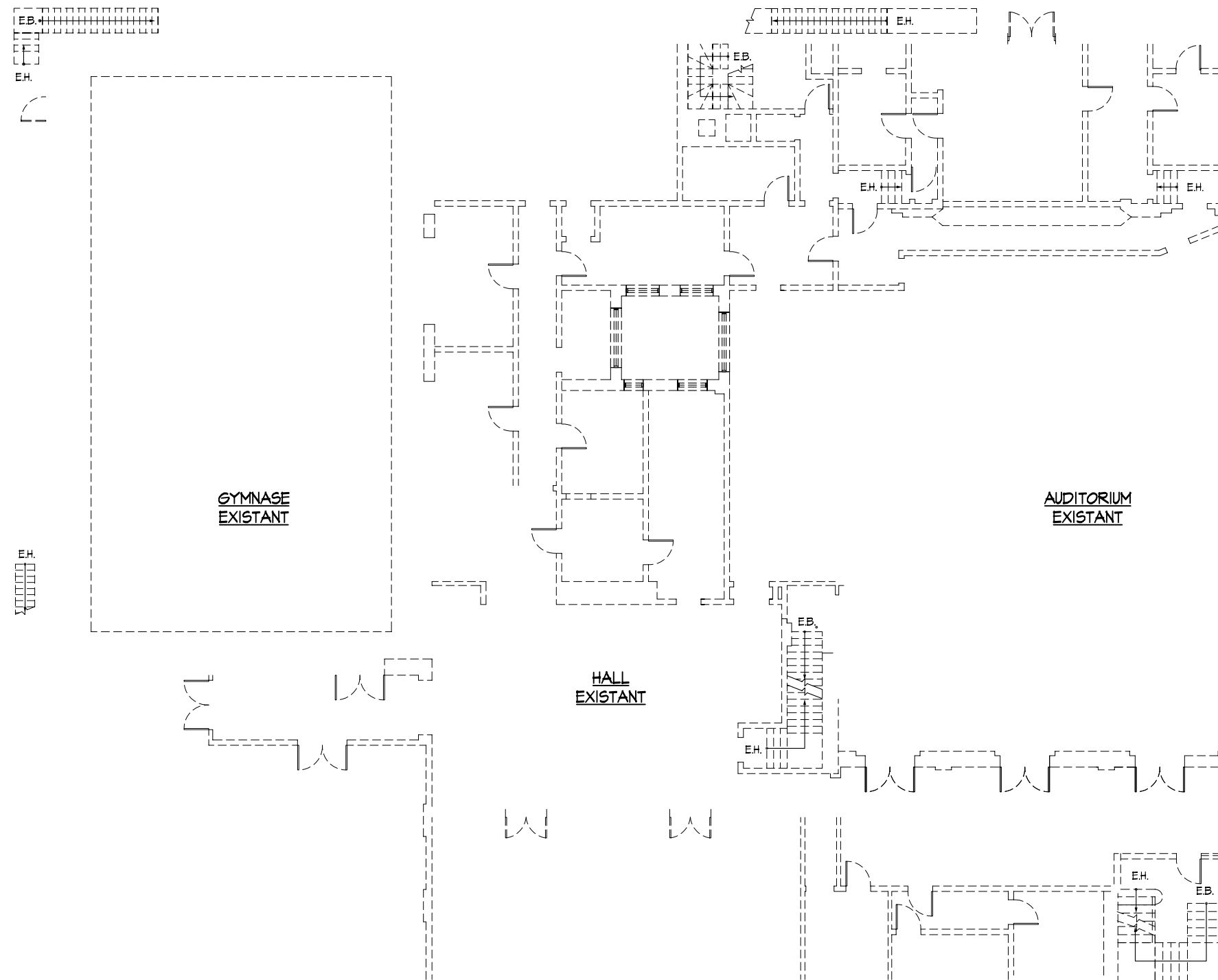
A5 / 12

PRÉLIMINAIRES

13 AVRIL 2006



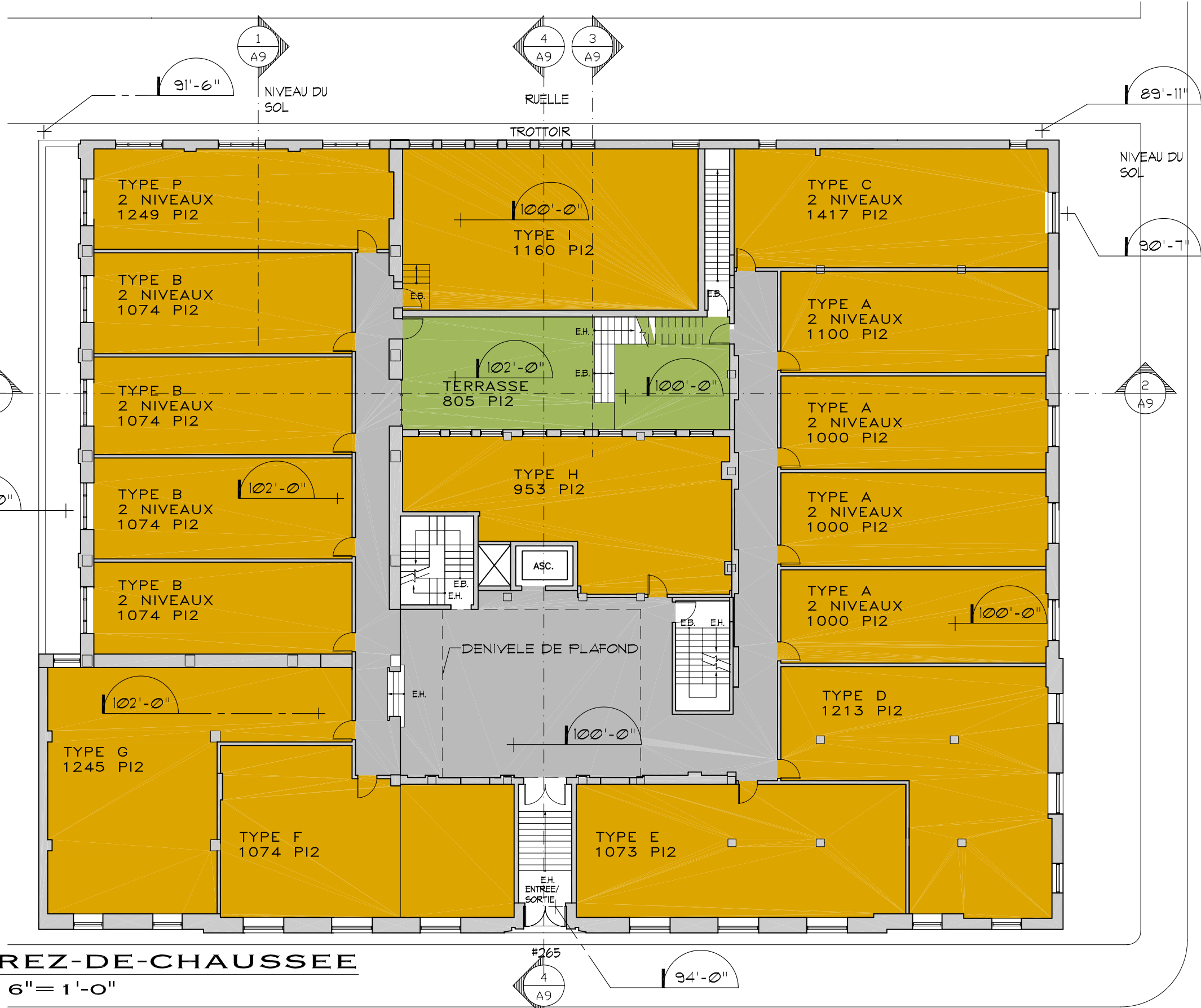
LINE LAURIN
ARCHITECTE
O.A.Q., O.A.A.



PLAN DE DEMOLITION R-D-C
 ÉCHELLE: 1/16" = 1'-0"

LEGENDE DES USAGES

- CENTRE SPORTIF/PISCINE
- TERRASSE
- HABITATION
- STATIONNEMENT
- CIRCULATION
- VIDE



PLAN DU REZ-DE-CHAUSSEE

ÉCHELLE: 1/16" = 1'-0"

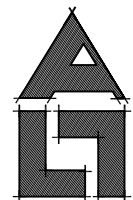
PLAN PROPOSE

265 MONT-ROYAL OUEST CONDOS HABITATION

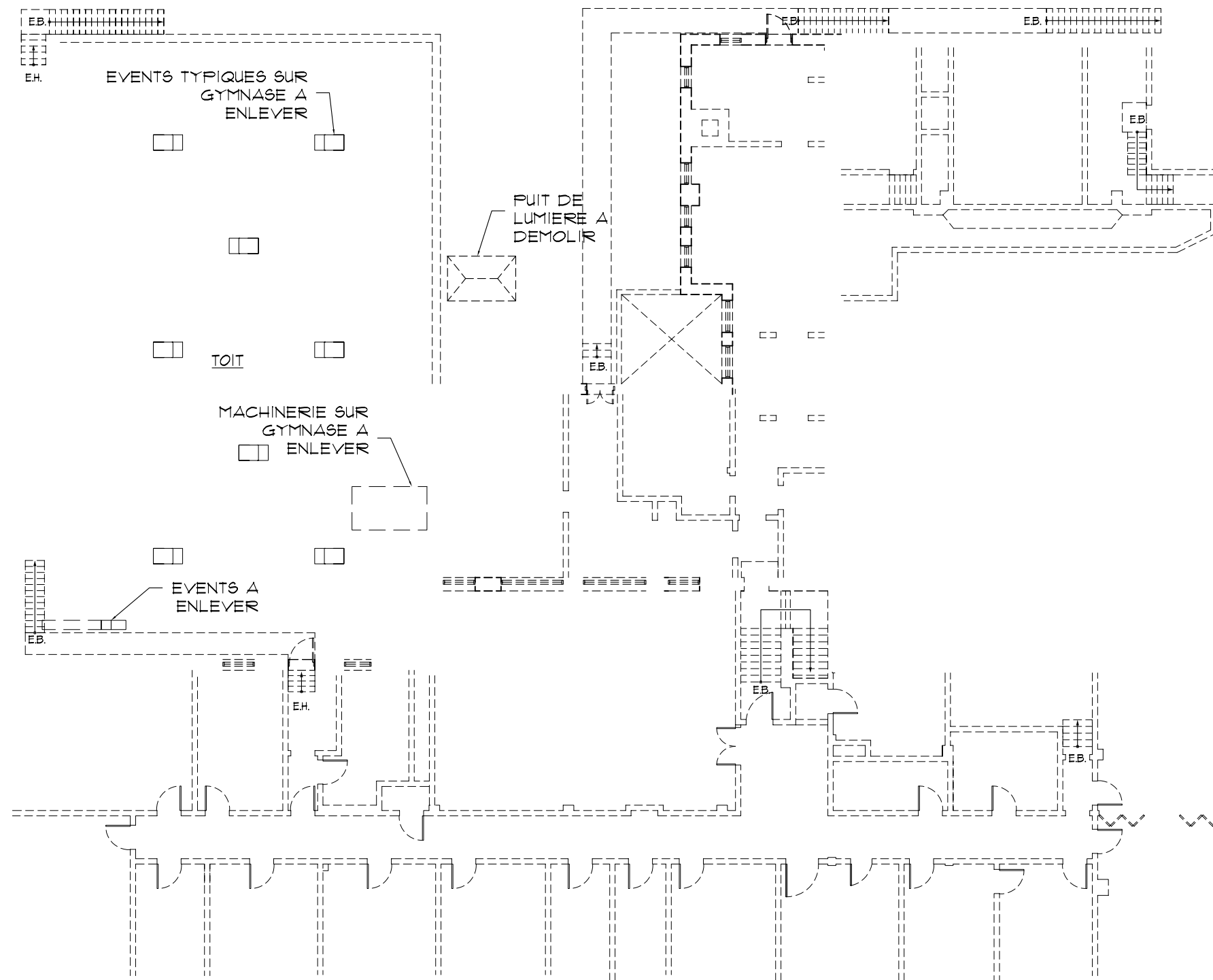
A6 / 12

PRÉLIMINAIRES

13 AVRIL 2006



LINE LAURIN
ARCHITECTE
O.A.Q., O.A.A.



PLAN DE DÉMOLITION DE L'ETAGE

ÉCHELLE: 1/16" = 1'-0"

LEGENDE DES USAGES

- CENTRE SPORTIF/PISCINE
- TERRASSE
- HABITATION
- STATIONNEMENT
- CIRCULATION
- VIDE



PLAN DE L'ETAGE

ÉCHELLE: 1/16" = 1'-0"

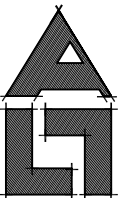
PLAN PROPOSE

265 MONT-ROYAL OUEST CONDOS HABITATION

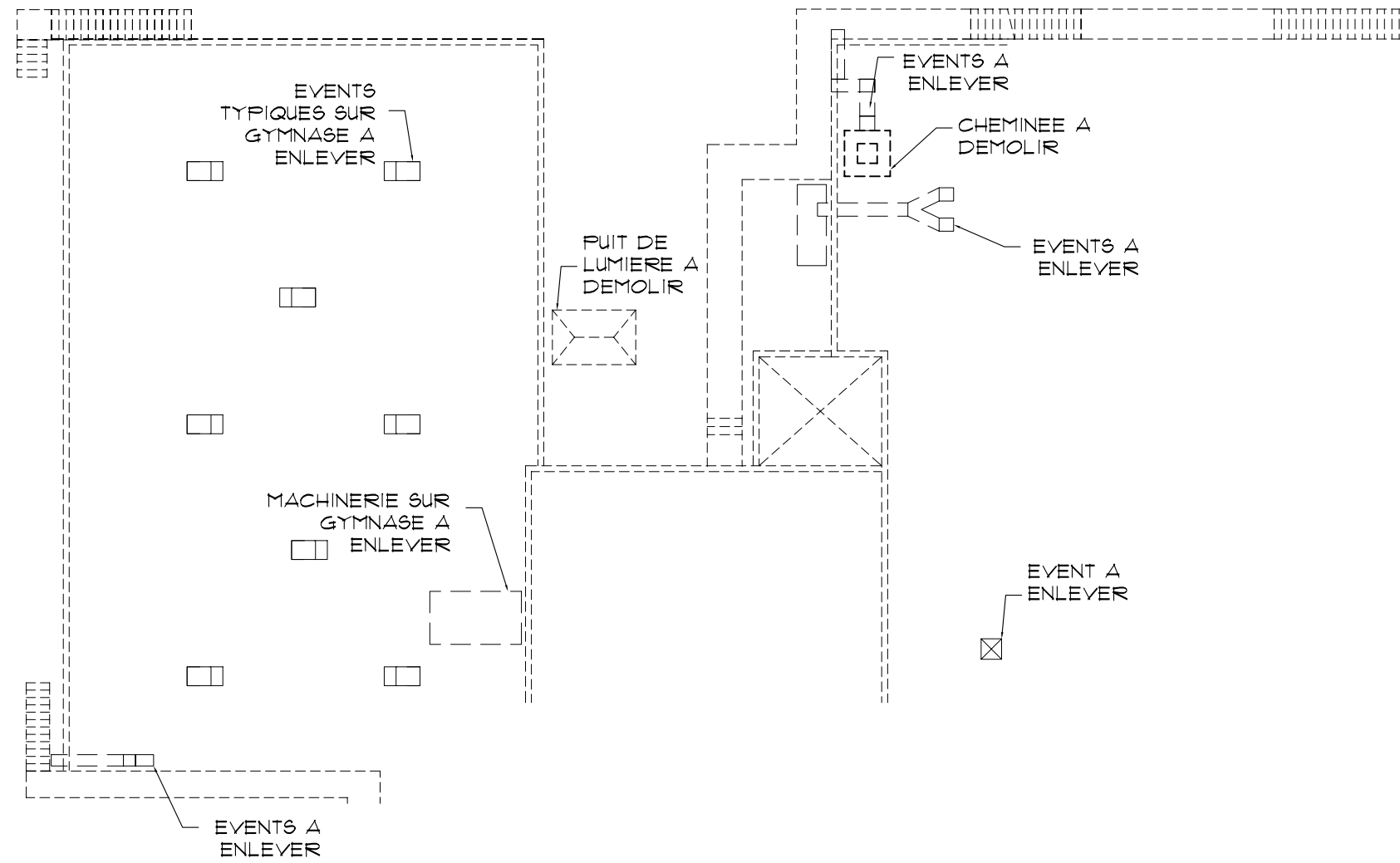
A7 / 12

13 AVRIL 2006

PRÉLIMINAIRES



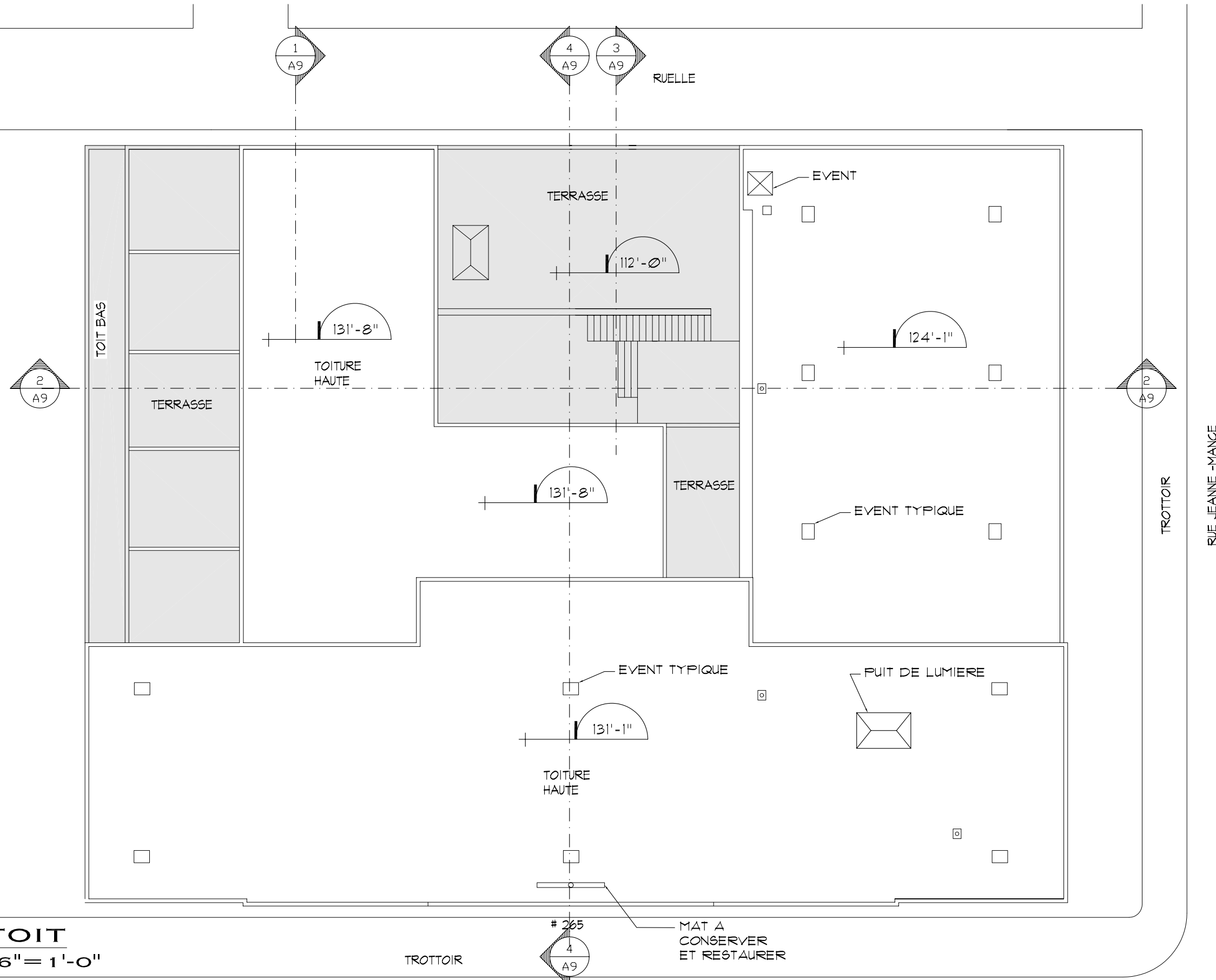
LINÉ LAURIN
ARCHITECTE
O.A.Q., O.A.A.



PLAN DE DÉMOLITION DU TOIT
 ÉCHELLE: 1/16" = 1'-0"

LEGENDE DES USAGES

-  CENTRE SPORTIF/PISCINE
-  TERRASSE
-  HABITATION
-  STATIONNEMENT
-  CIRCULATION
-  VIDE



PLAN DU TOIT
ÉCHELLE: 1/16" = 1'-0"

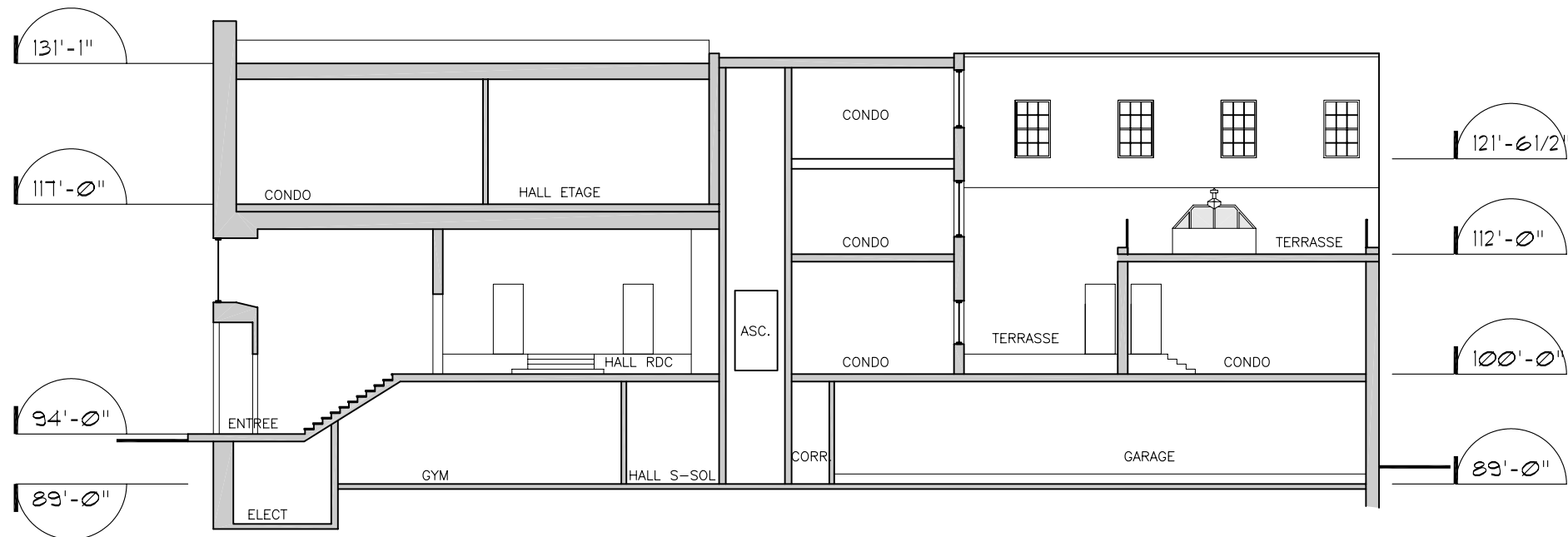
PLAN PROPOSE

265 MONT-ROYAL OUEST CONDOS HABITATION

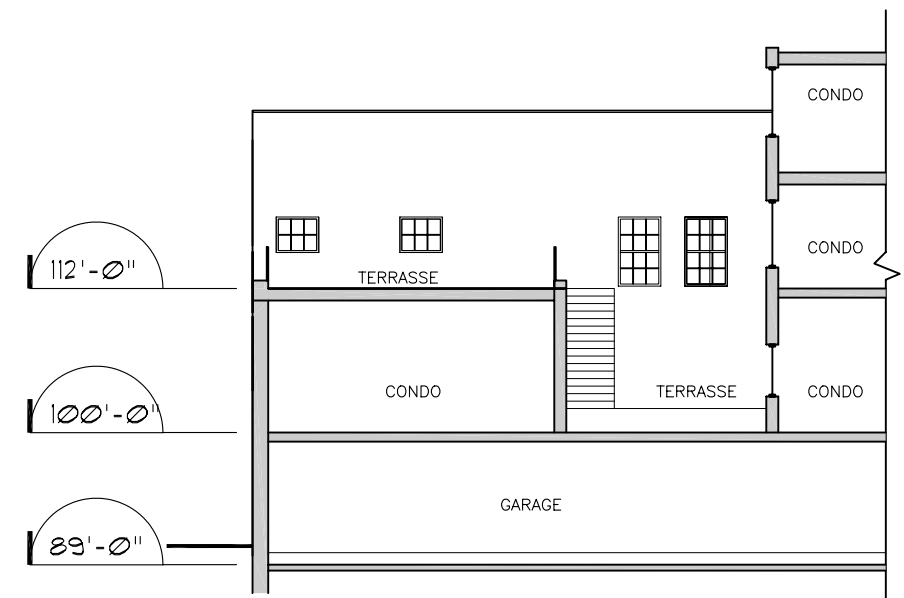
A8 / 12

PRÉLIMINAIRES

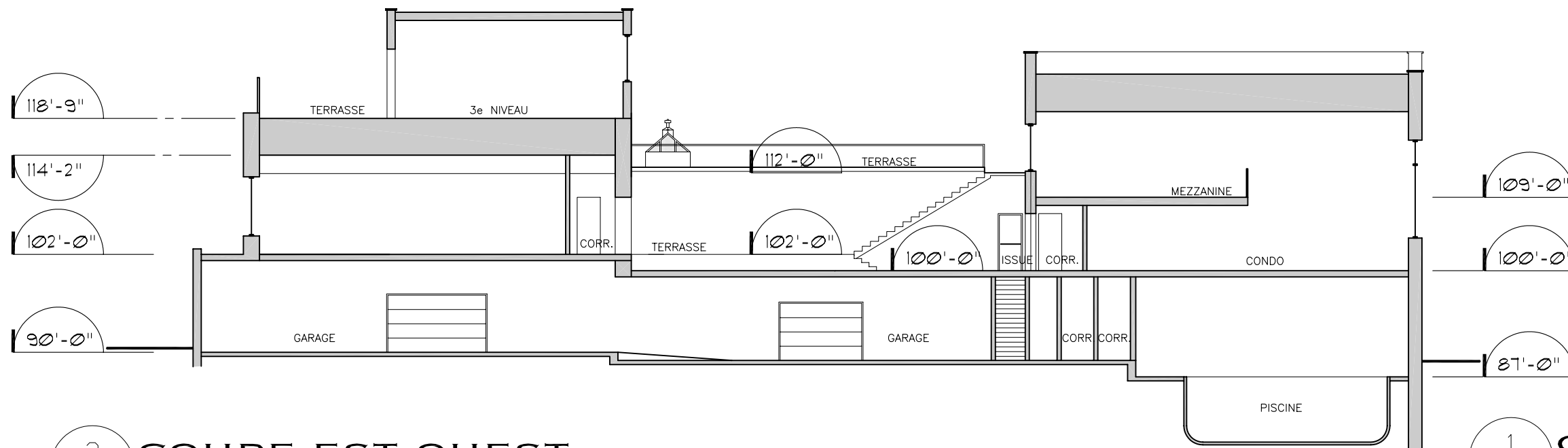
13 AVRIL 2006



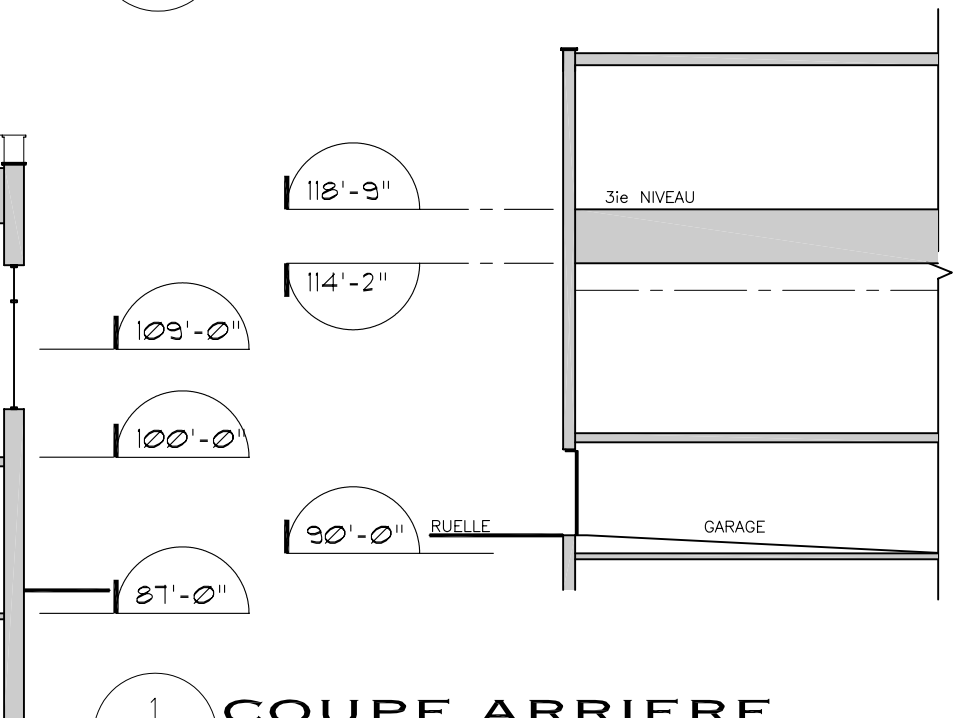
4
A9 **COUPE NORD-SUD**
ÉCHELLE: 1/16" = 1'-0"



3
A9 **COUPE SUD-NORD**
ÉCHELLE: 1/16" = 1'-0"



2
A9 **COUPE EST-OUEST**
ÉCHELLE: 1/16" = 1'-0"



1
A9 **COUPE ARRIERE**
ÉCHELLE: 1/16" = 1'-0"

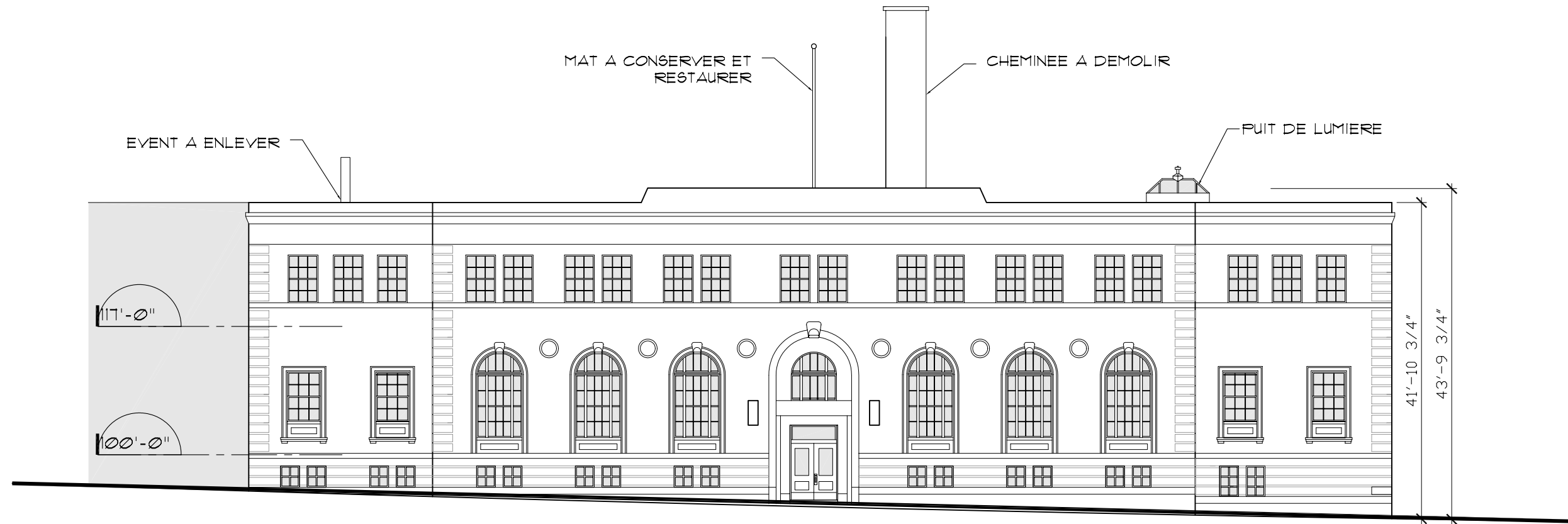
COUPES SHEMATIQUES

265 MONT-ROYAL OUEST CONDOS HABITATION

A9 / 12

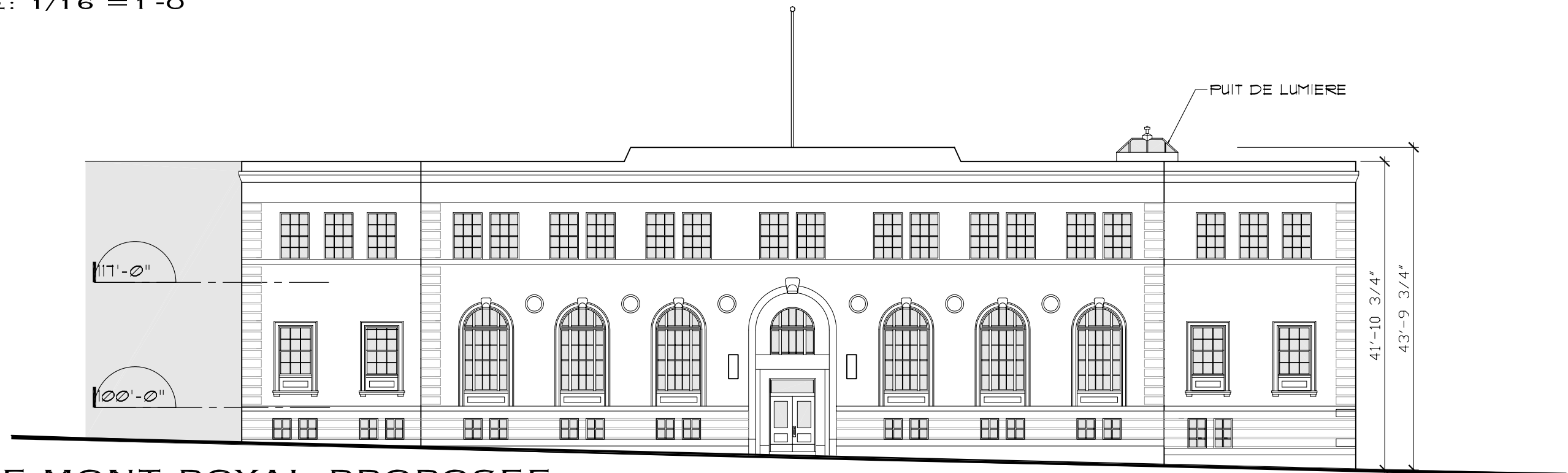
PRÉLIMINAIRES

13 AVRIL 2006



FACADE MONT-ROYAL EXISTANTE

ÉCHELLE: 1/16" = 1'-0"



FACADE MONT-ROYAL PROPOSEE

ÉCHELLE: 1/16" = 1'-0"

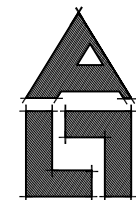
FACADE MONT-ROYAL

265 MONT-ROYAL OUEST CONDOS HABITATION

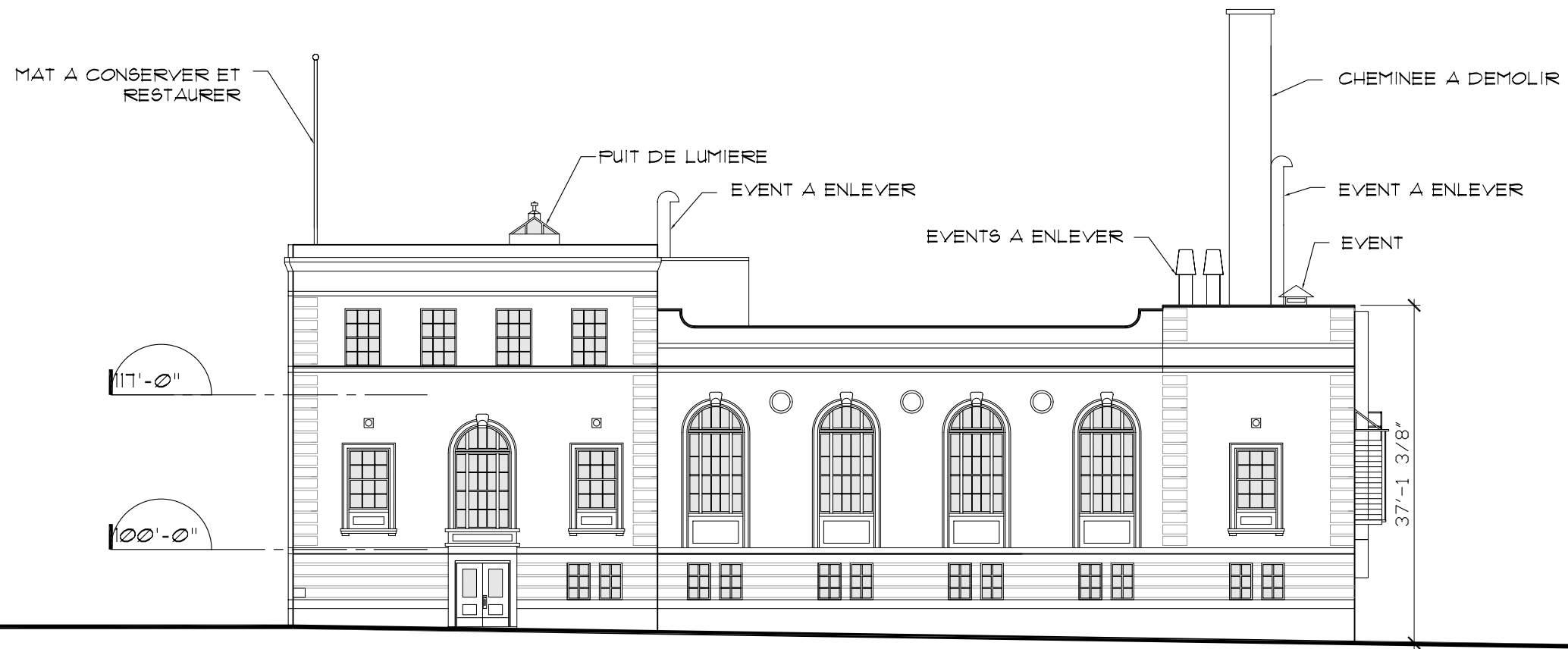
A10/12

PRÉLIMINAIRES

13 AVRIL 2006

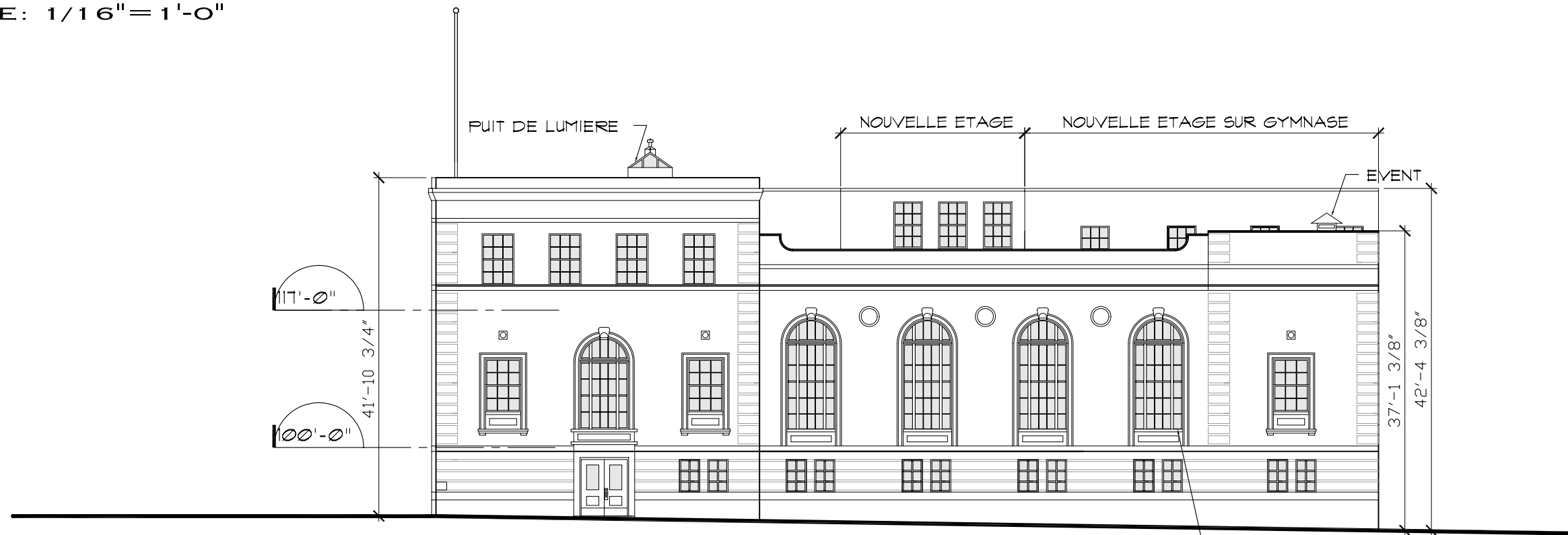


LINE LAURIN
ARCHITECTE
O.A.Q., O.A.A.



FACADE JEANNE-MANCE EXISTANTE

ÉCHELLE: 1/16" = 1'-0"



FACADE JEANNE-MANCE PROPOSEE

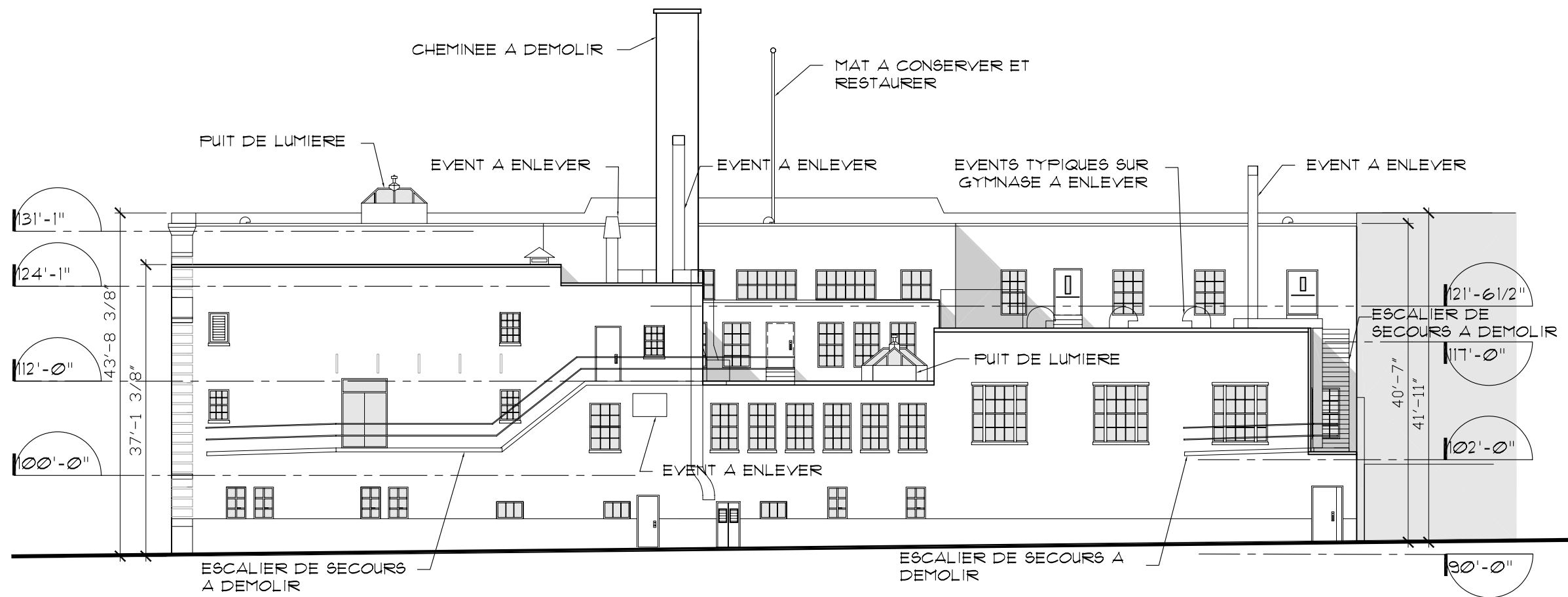
ÉCHELLE: 1/16" = 1'-0"

FACADE JEANNE-MANCE
265 MONT-ROYAL OUEST CONDOS HABITATION

A11/12

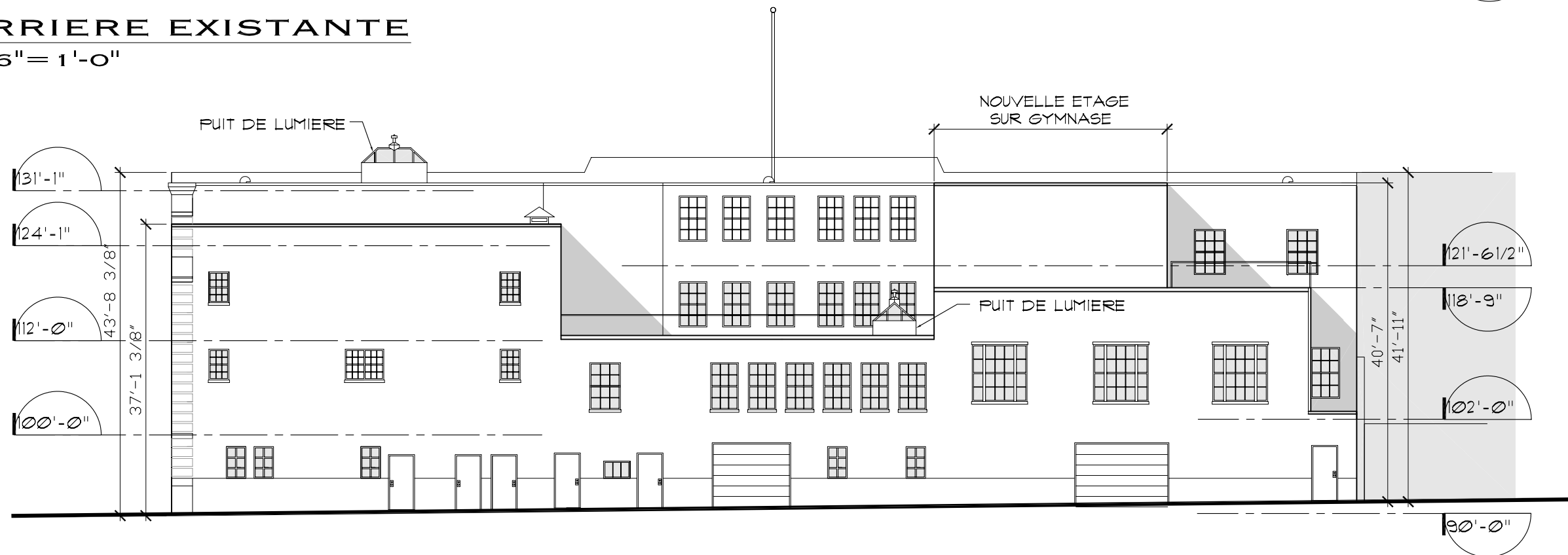
PRÉLIMINAIRES

13 AVRIL 2006



FACADE ARRIERE EXISTANTE

ÉCHELLE: 1/16" = 1'-0"



FACADE ARRIERE PROPOSEE

ÉCHELLE: 1/16" = 1'-0"

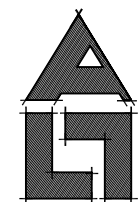
FACADE ARRIERE

265 MONT-ROYAL OUEST CONDOS HABITATION

A12/12

PRÉLIMINAIRES

13 AVRIL 2006



LINE LAURIN
ARCHITECTE
O.A.Q., O.A.A.