



**HÔPITAL GÉNÉRAL JUIF
SIR MORTIMER B. DAVIS
JEWISH GENERAL HOSPITAL**

PAVILLON E
Proposition d'agrandissement

IBGHY / NFOE / LEMAY architectes
4 septembre 2003



PAVILLON E
HÔPITAL GÉNÉRAL JUIF
CONDITIONS NOUVELLES



Proposition d'agrandissement



VUE - CÔTÉ EST - CHEMIN DE LA CÔTE STE-CATHERINE

4 septembre 2003

IBGHY / NFOE / LEMAY architectes

PAVILLON E
HÔPITAL GÉNÉRAL JUIF
CONDITIONS NOUVELLES



Proposition d'agrandissement



VUE - CÔTÉ EST - CHEMIN DE LA CÔTE STE-CATHERINE

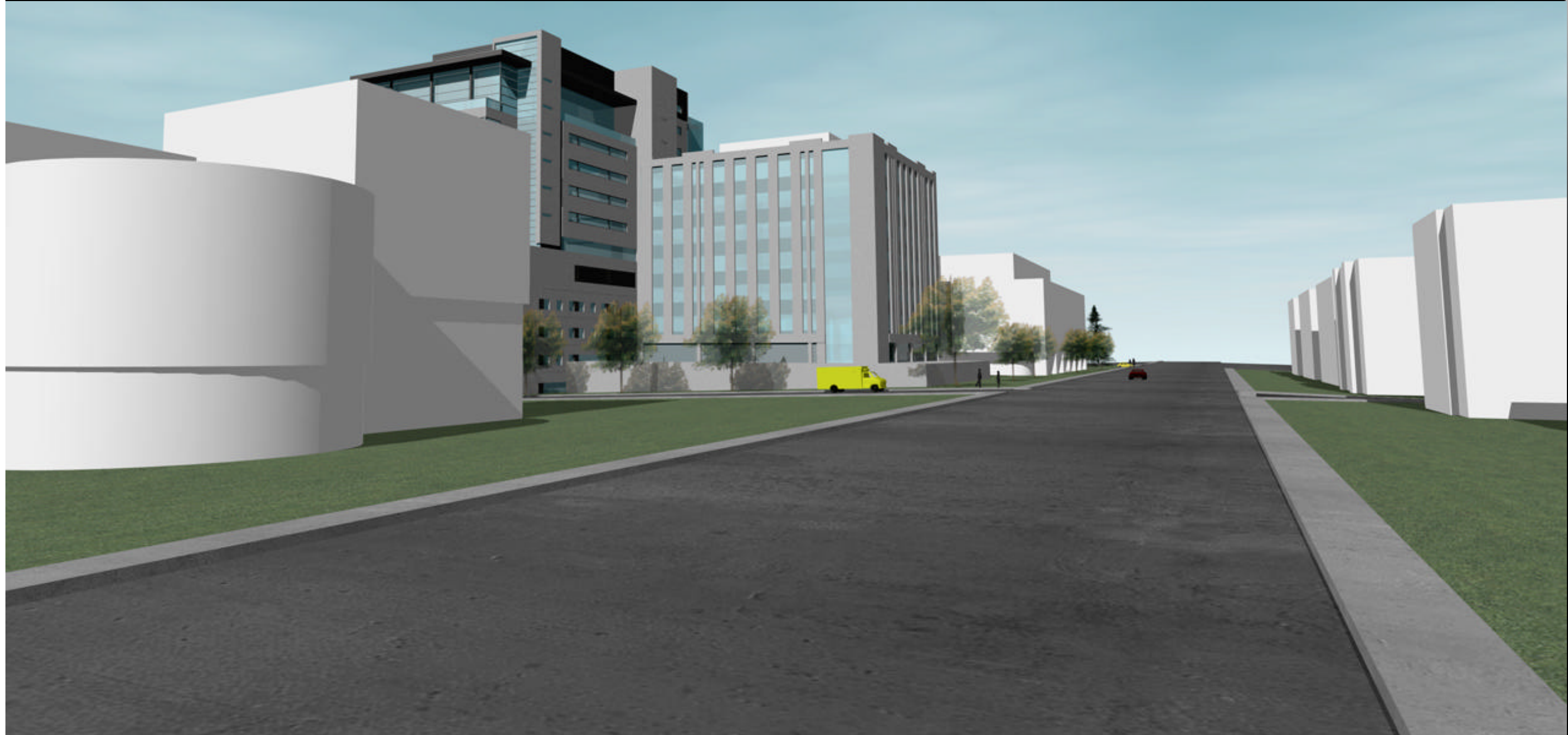
4 septembre 2003

IBGHY / NFOE / LEMAY architectes

PAVILLON E
HÔPITAL GÉNÉRAL JUIF
CONDITIONS NOUVELLES



Proposition d'agrandissement



VUE - CÔTÉ SUD - CHEMIN DE LA CÔTE STE-CATHERINE

4 septembre 2003

IBGHY / NFOE / LEMAY architectes

PAVILLON E
HÔPITAL GÉNÉRAL JUIF
CONDITIONS NOUVELLES



Proposition d'agrandissement



VUE - CÔTÉ SUD - RUE LÉGARÉ

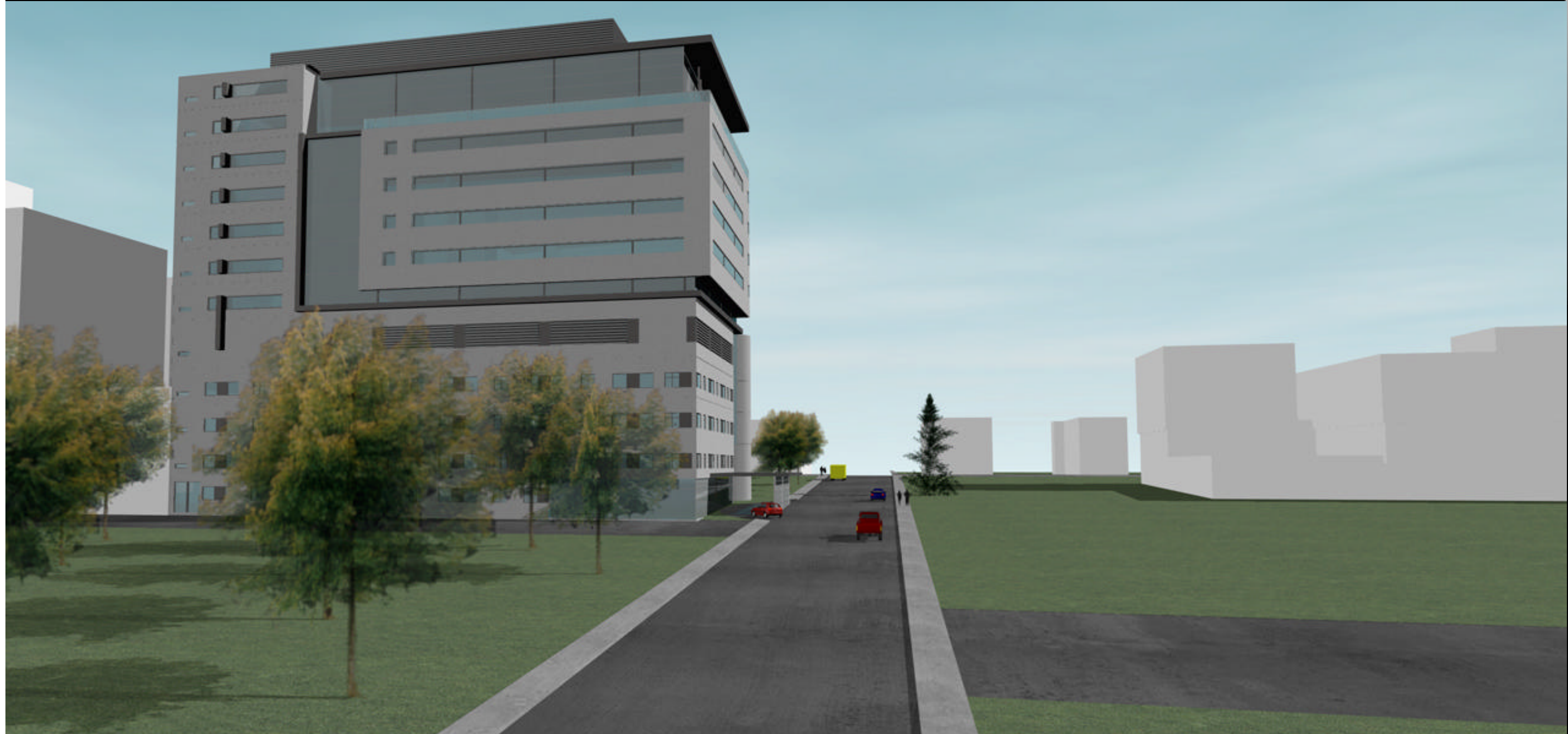
4 septembre 2003

IBGHY / NFOE / LEMAY architectes

PAVILLON E
HÔPITAL GÉNÉRAL JUIF
CONDITIONS NOUVELLES



Proposition d'agrandissement



VUE - CÔTÉ NORD-UEST - RUE LÉGARÉ

4 septembre 2003

IBGHY / NFOE / LEMAY architectes

PAVILLON E
HÔPITAL GÉNÉRAL JUIF
CONDITIONS NOUVELLES



Proposition d'agrandissement



VUE - CÔTÉ NORD - DE LA RUELLE

4 septembre 2003

IBGHY / NFOE / LEMAY architectes