

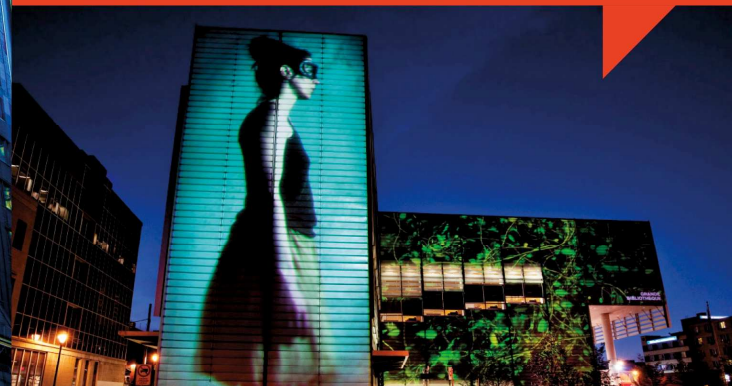
Vie de quartier et développement urbain

5 octobre 2016

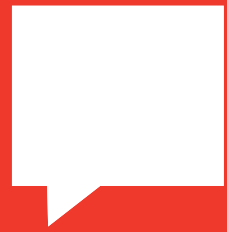


Stratégie centre-ville **SOUTENIR L'ÉLAN**

Document de consultation_2016



Montréal 



Objectifs

→ **Optimiser le potentiel de développement** du centre-ville en créant une vision d'avenir (horizon 2030)

→ Proposer, par le biais d'une approche intégrée, **des pistes d'intervention** qui guideront son développement futur

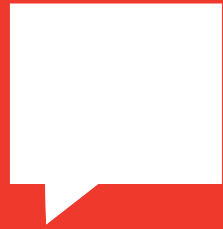




Contexte

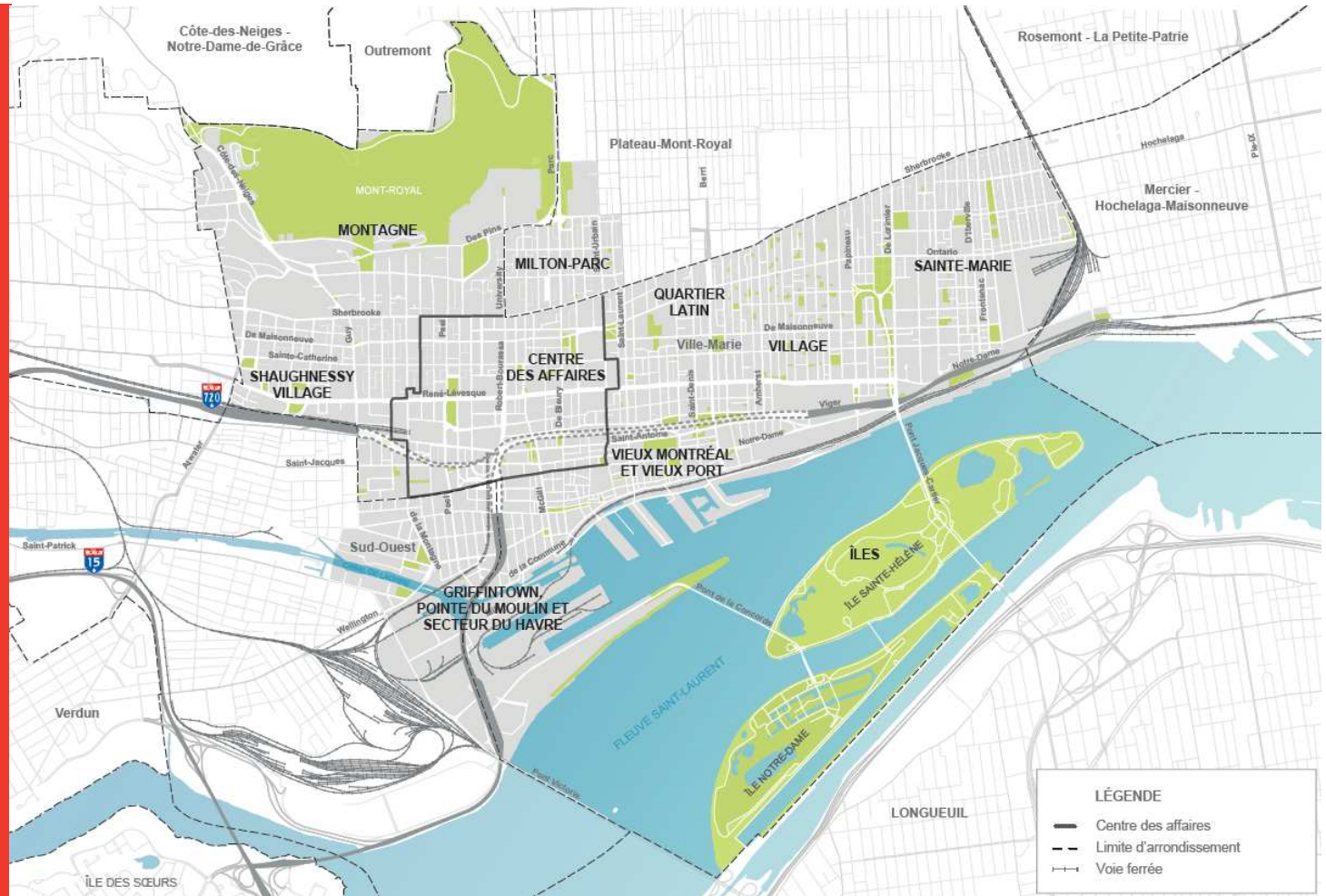
La Ville souhaite **soutenir l'élan du centre-ville** pour permettre :

- de **bonifier le rôle prédominant** du centre-ville dans l'économie métropolitaine, dans un contexte de concurrence à l'échelle mondiale, et sa capacité de **générer de la richesse** pour la collectivité.
- **d'augmenter l'accessibilité** au plus grand pôle d'activités de la région.
- de compléter l'offre d'un **mode de vie durable dans des quartiers complets**, attrayants et inclusifs.



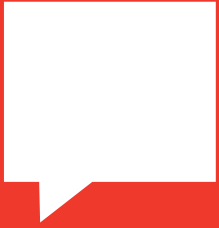
Territoire

Le centre-ville est le cœur de la métropole et la locomotive économique du Québec





VISION



Vision

La vision du centre-ville de 2030 repose sur les principes suivants :

Accessibilité
Mixité
Densité
Qualité
Rayonnement

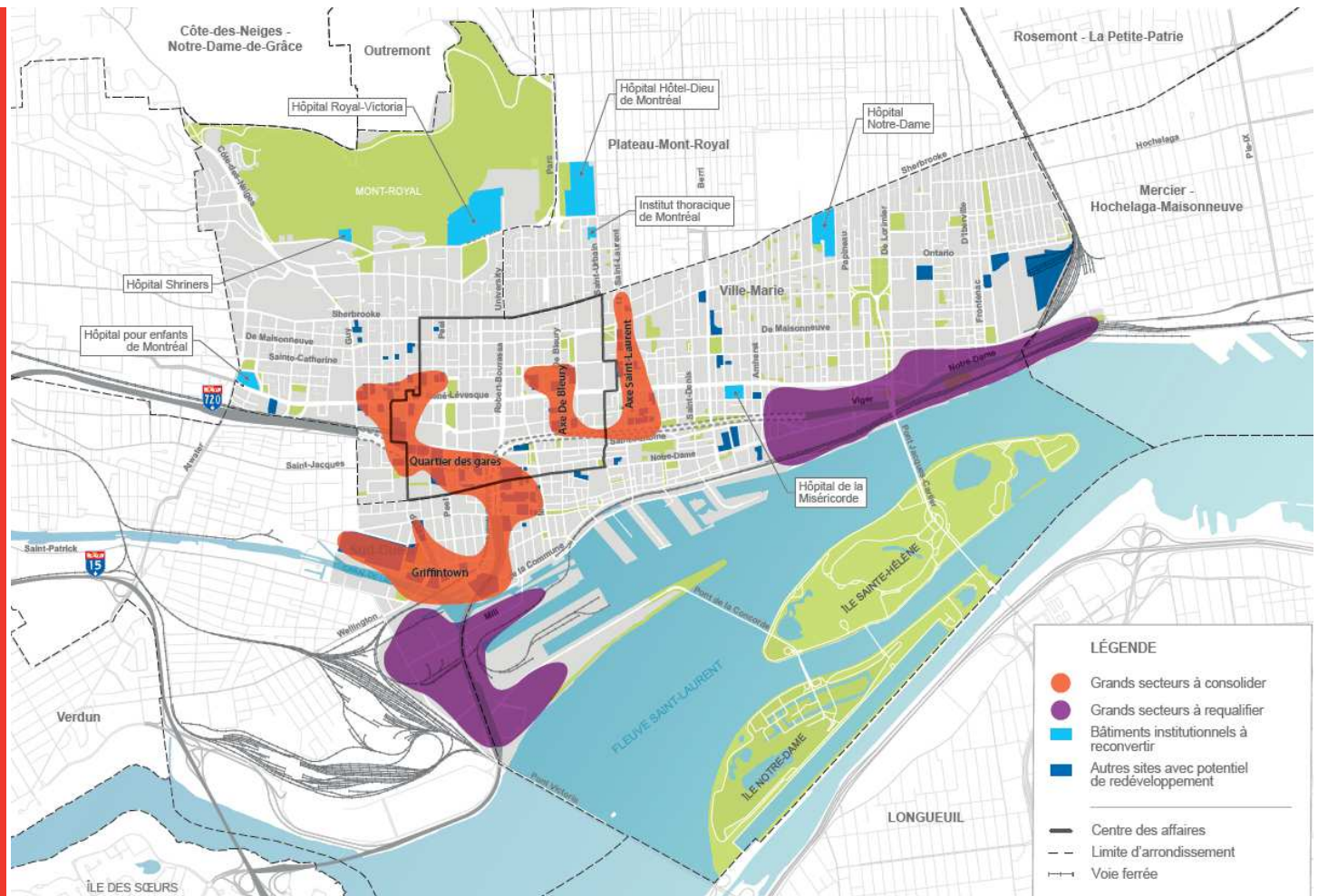
- Mode de vie à **l’empreinte écologique réduite** et **croissance urbaine responsable**
- Un centre de l’agglomération reconnu pour **l’efficacité des déplacements**
- **Meilleure qualité de vie** des quartiers centraux
- **Renouvellement du centre-ville** : des projets urbains innovants
- Est : **nouveau secteur riverain** qui ouvre les quartiers Saint-Jacques et Sainte-Marie sur le fleuve.
- Ouest : **prolongement du centre-ville** aux abords des rives du Saint-Laurent, entre le bassin Peel et la Cité du Havre

Potentiel d'accueil

50 000 résidents

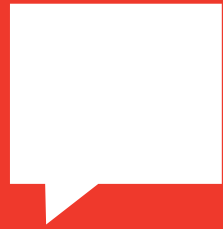
800 000 m² dédiés aux emplois

200 000 m² aux commerces





PORTRAIT



Diagnostic

Forces

Littoral et montagne
Réseaux de transport
Pôle d'emplois
Attrait touristique
Mixité et proximité

Population
Grandes institutions
Sécurité
Lieux de rencontre
Densité et intensité
Richesse du cadre bâti

Opportunités

Collaboration avec les gouvernements
Grands projets en planification
Regain d'intérêt pour la vie au centre

Potentiel d'accueil du centre-ville
Potentiel de partenariat

Faiblesses

Territoire très minéralisé
Saturation et vulnérabilité des réseaux de transport
Services à la population
Inoccupation dans le bureau

Uniformité de la nouvelle offre résidentielle
Environnement piéton
Difficultés de cohabitation

Menaces

Enjeux d'accessibilité
Coût élevé du foncier
Compétition des banlieues et des autres pôles

Grandes infrastructures de transport
Complexité de réalisation



GRANDS CHANTIERS
ET ORIENTATIONS



La stratégie

3 grands chantiers

- Un réseau complémentaire de transport en commun
- Un centre-ville ouvert sur le fleuve
- Des ensembles institutionnels et immeubles publics modèles de régénération urbaine

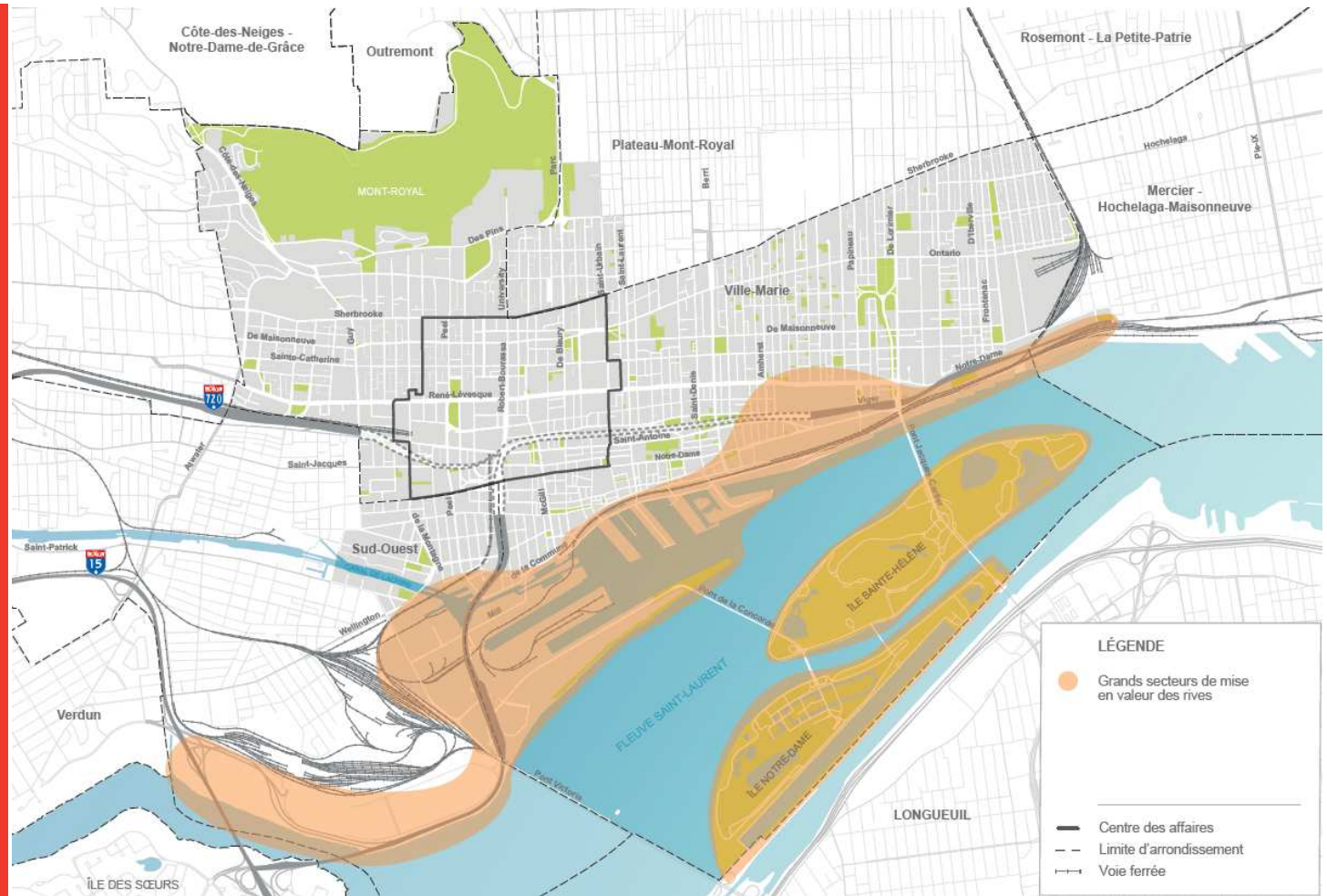
4 orientations

- Des milieux de vie complets et inclusifs
- Un cœur économique distinctif
- Une mobilité durable et intelligente
- Des infrastructures mieux insérées au tissu urbain



Chantier

Un centre-ville ouvert sur le fleuve





Chantier

La reconversion
des ensembles
institutionnels et
des immeubles
publics : un
modèle de
régénération
urbaine





Orientation

Des milieux de
vie complets et
inclusifs

- Répondre aux **besoins des familles** en termes de logements et de services.
- Améliorer la **cohabitation**.
- Créer des **espaces verts** et réduire les îlots de chaleur.
- Améliorer la **convivialité et la sécurité des grands axes**.
- Améliorer le **cadre bâti** existant.
- Mettre en valeur les **immeubles d'intérêt patrimonial vulnérables**
- Améliorer **l'offre commerciale**.

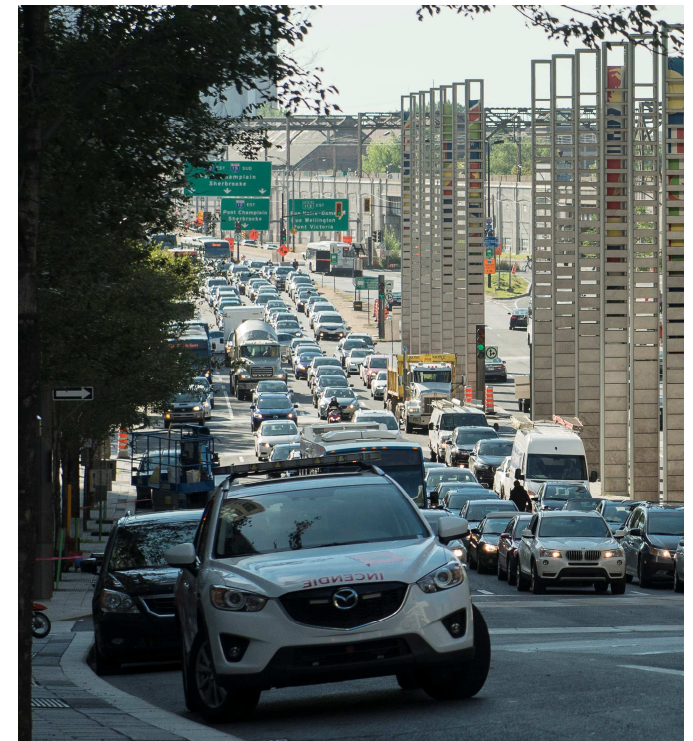




Orientation

Une mobilité
durable et
intelligente

- Poursuivre l'**électrification des moyens de transport.**
- Optimiser et sécuriser les principaux **corridors d'autobus.**
- Développer le **réseau cyclable.**
- Optimiser le **stationnement.**





Orientation

Des
infrastructures
mieux insérées
au tissu urbain

- Programmer le **recouvrement de l'autoroute Ville-Marie** et le réaménagement de ses abords, du Palais des Congrès au pont Jacques-Cartier.
- Compléter l'entrée de ville **Bonaventure – Quartier des gares**.
- Réaménager l'**entrée de ville du pont Jacques-Cartier**.





Merçi

