

Transport et déplacements

27 septembre 2016



Stratégie centre-ville **SOUTENIR L'ÉLAN**

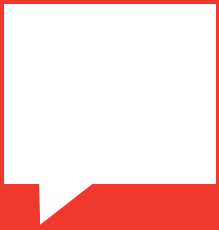
Document de consultation_2016



Montréal 

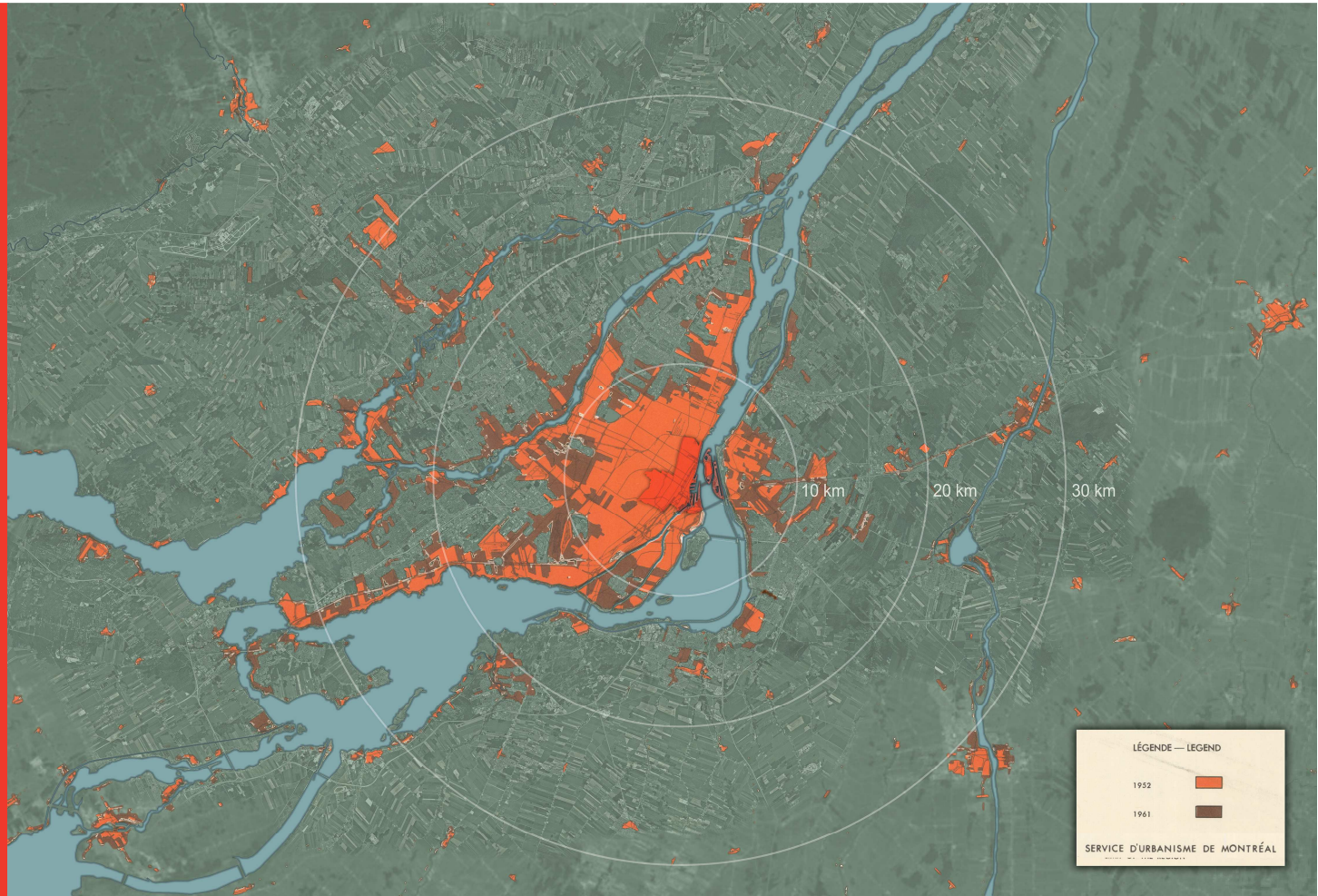


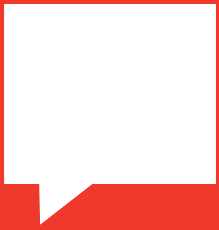
Contexte



1961

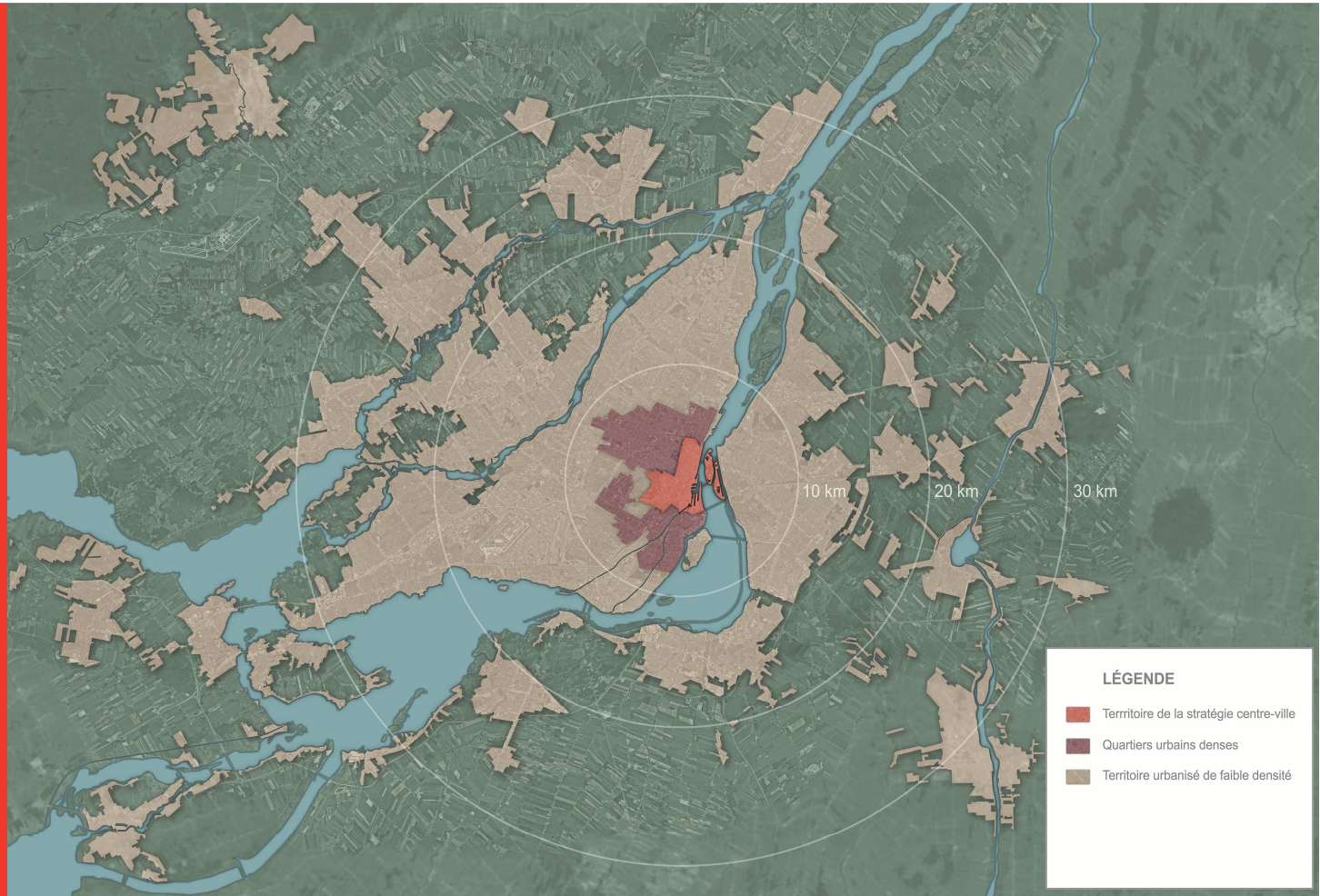
L'agglomération de Montréal est presque toute contenue dans un rayon de 10 km du centre-ville

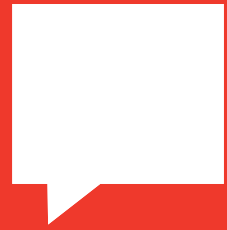




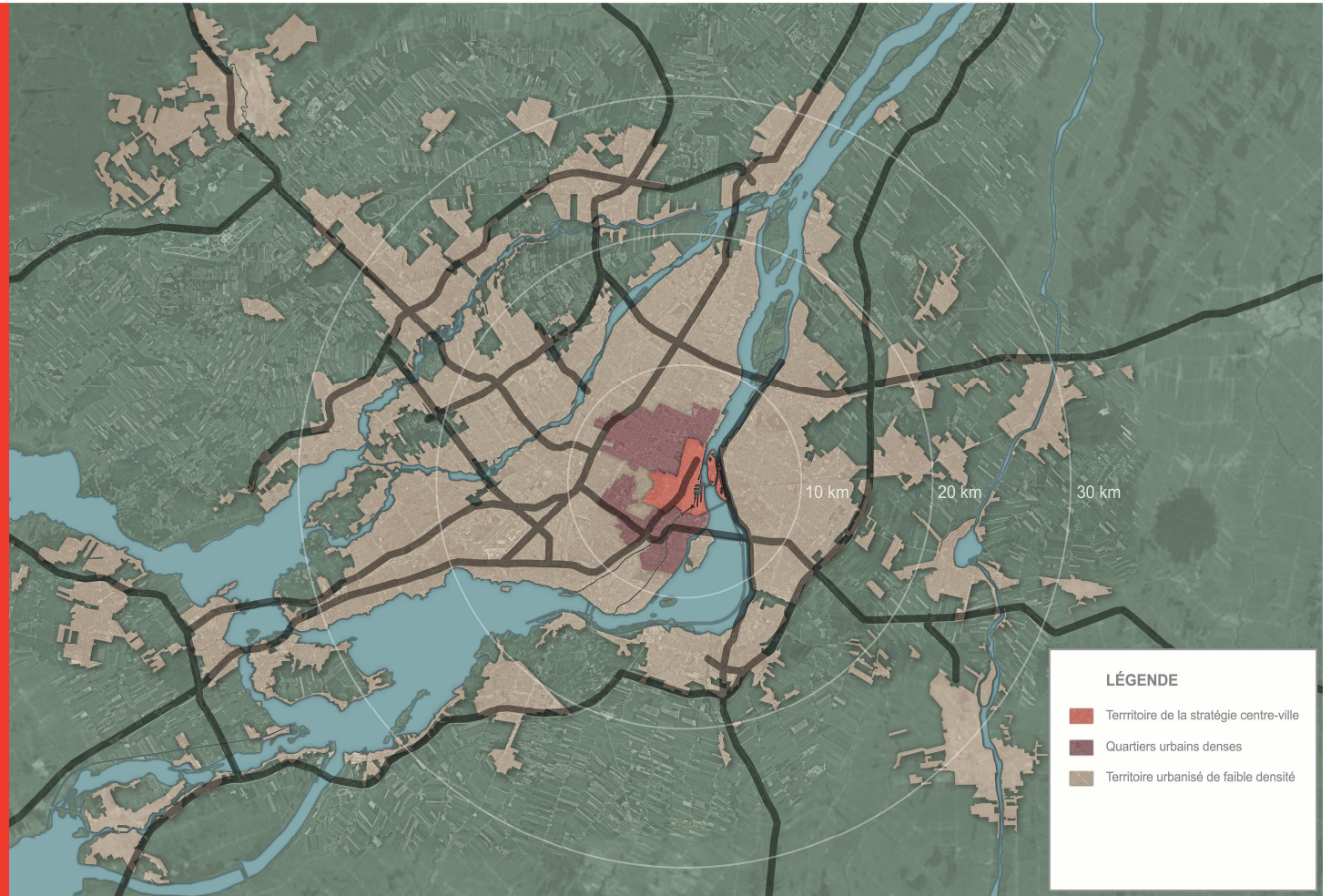
2016

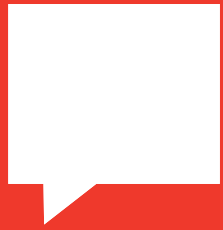
Aujourd'hui, 80% de la population du Grand Montréal est établi en territoire périurbain.





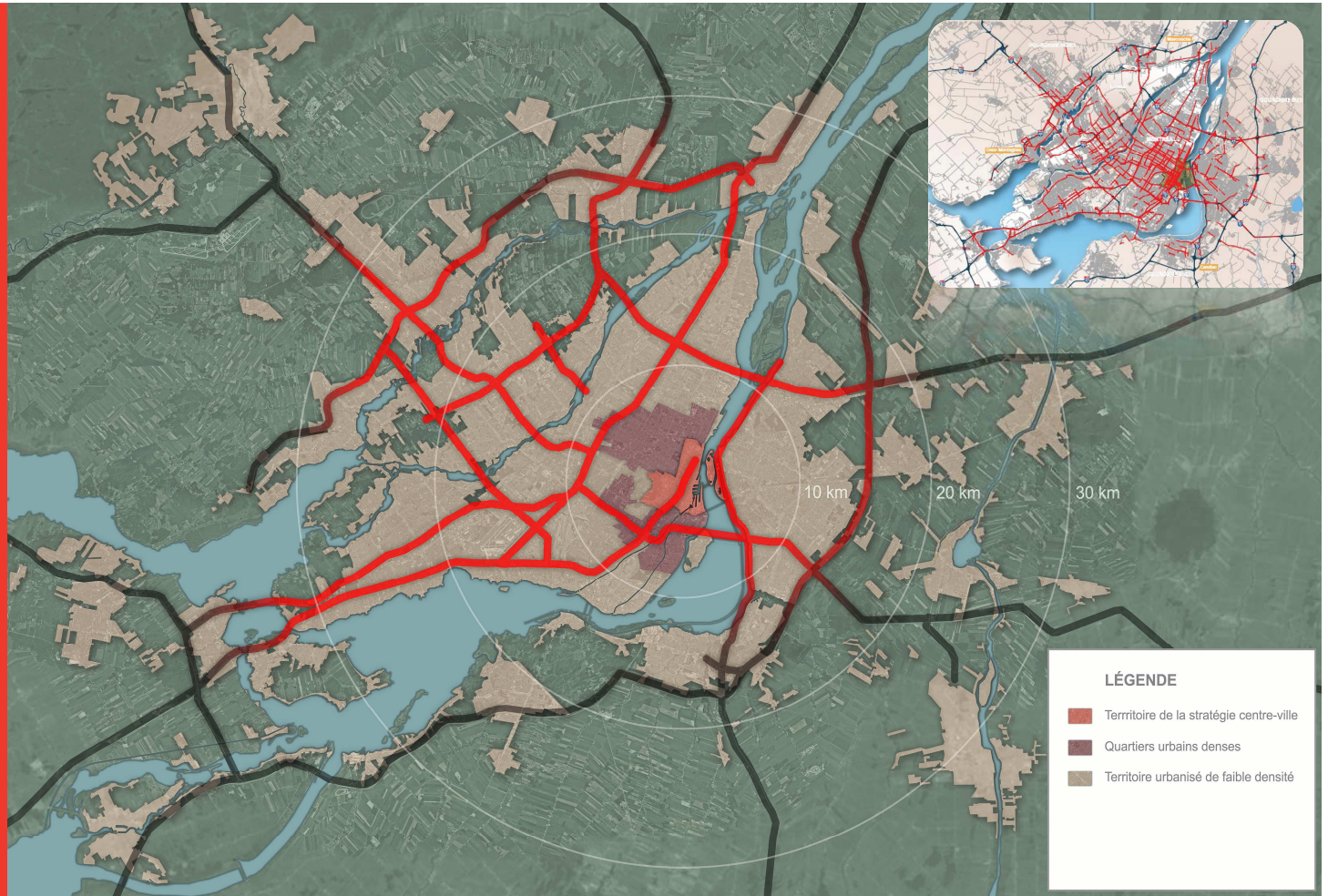
Autoroutes

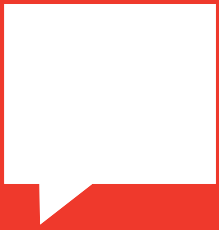




Saturation

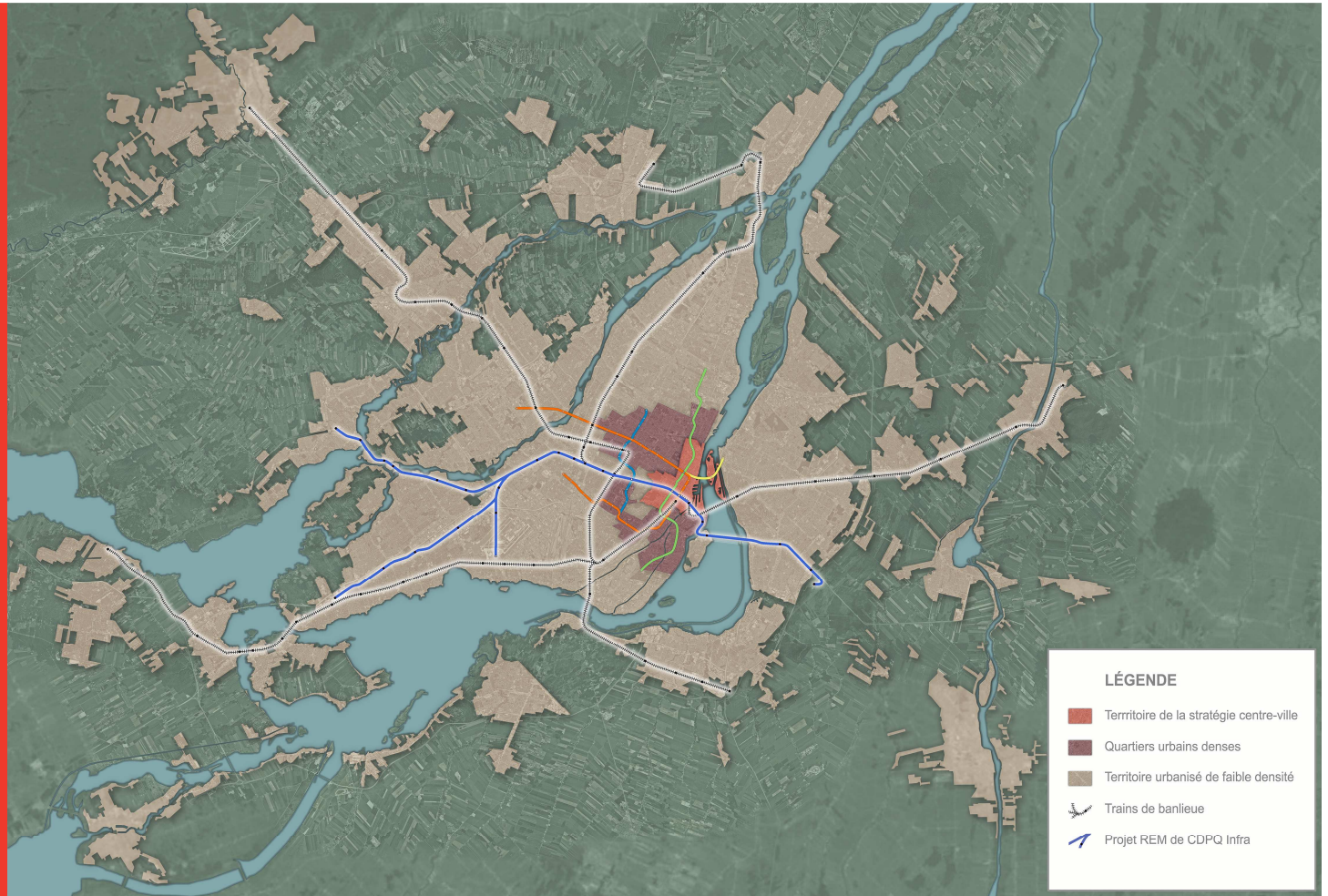
131 000 déplacements en auto vers le centre-ville durant la pointe du matin, soit 10 000 de plus qu'il y a 15 ans.

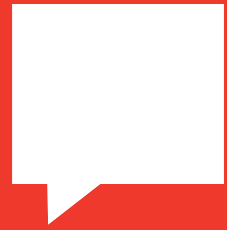




Réseau radial

62 % des déplacements générés par le centre-ville durant la pointe AM sont effectués en transport collectif, soit 83 000 de plus qu'il y a 15 ans.

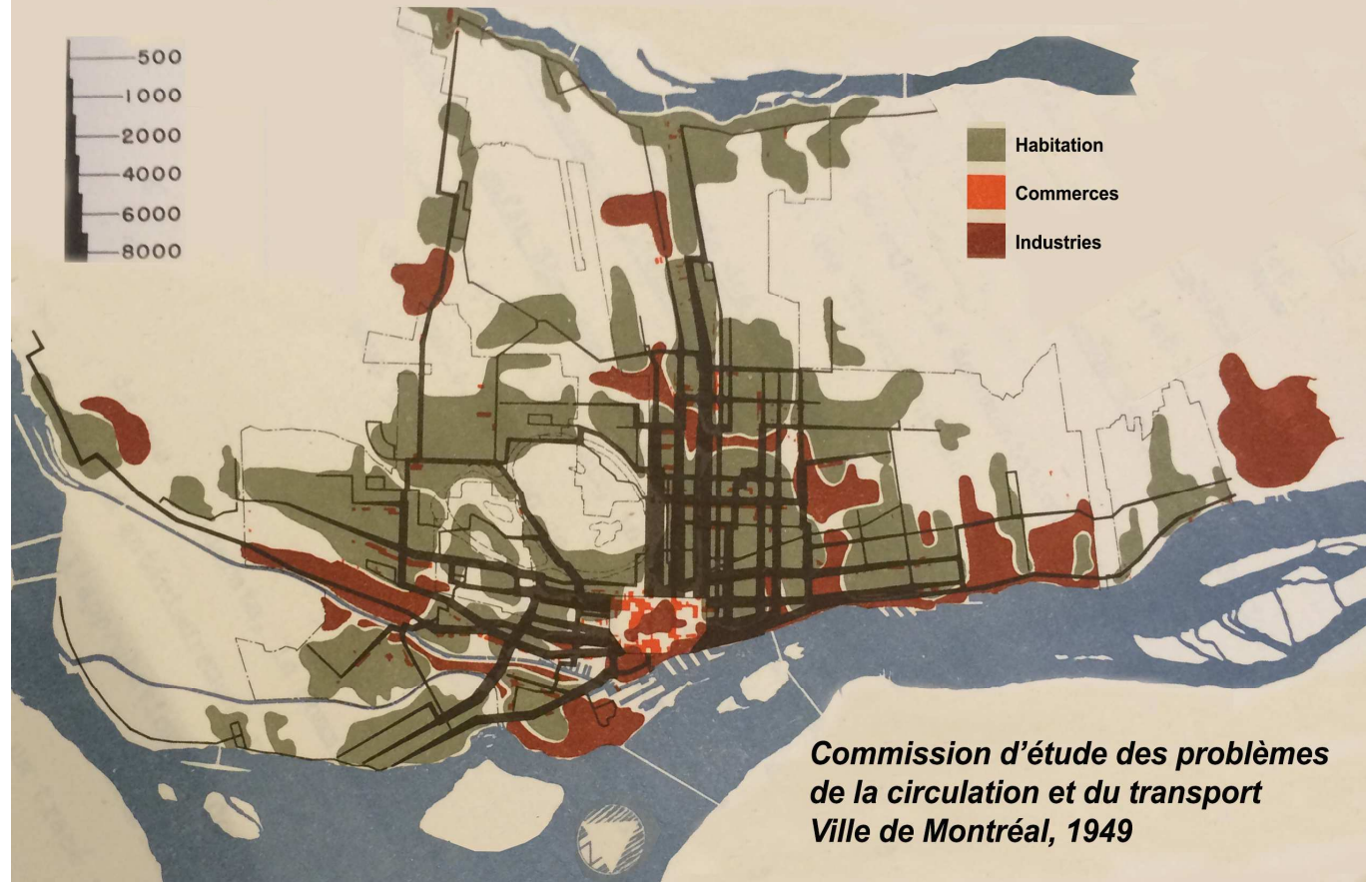




Rappel

Dans les années 40, le réseau de transport collectif est gravement ralenti par l'arrivée massive de l'automobile

Nombre d'usagers du tramway sortant du centre-ville entre 17h15 et 18h15



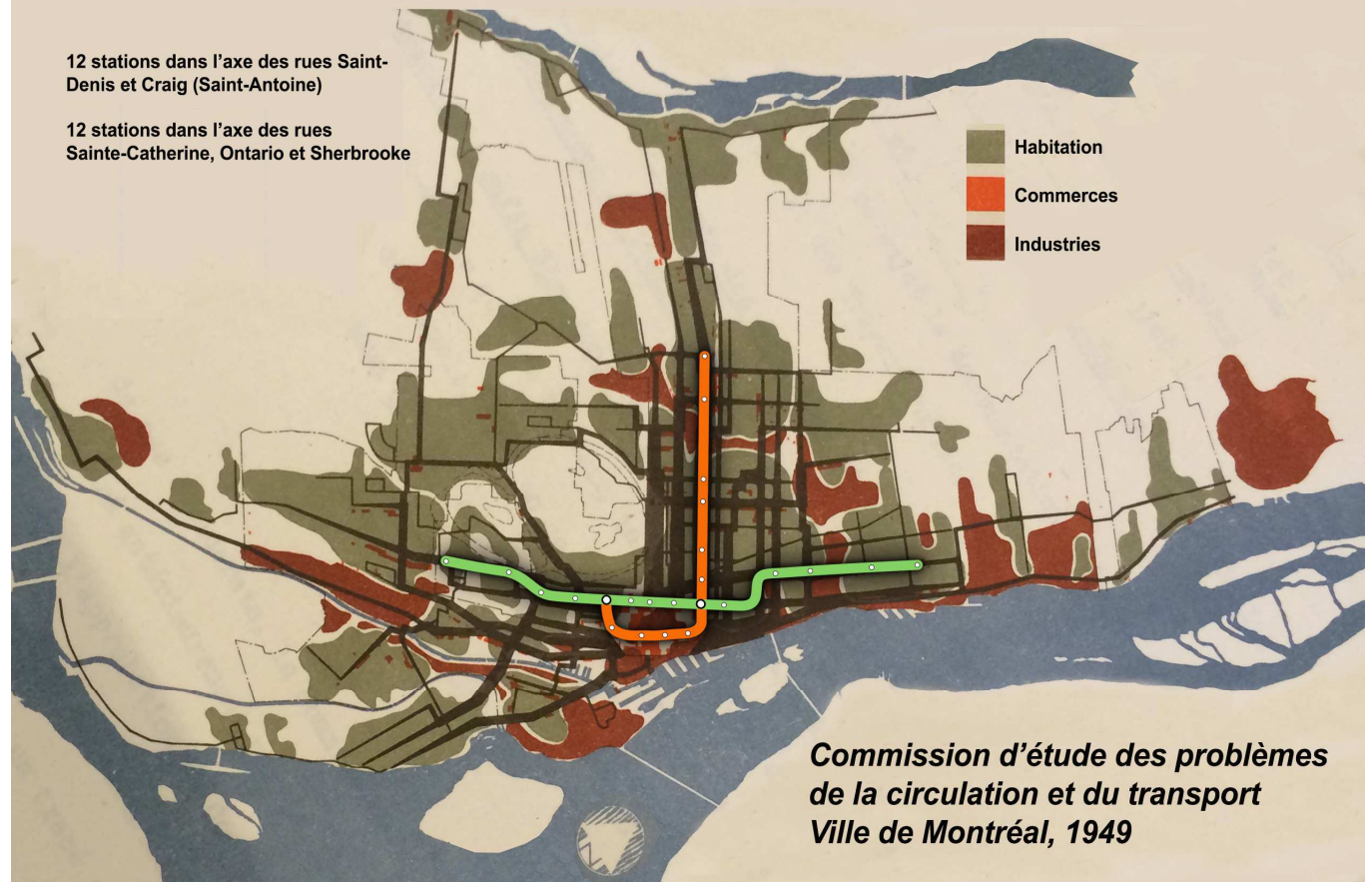
Rappel

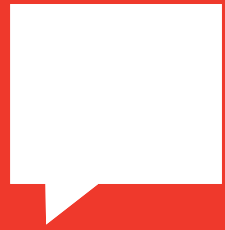
La seule solution possible s'avère la construction d'un métro dans les axes les plus densément bâtis de la ville.

Réseau initial du métropolitain et lignes de tramways et d'autobus

12 stations dans l'axe des rues Saint-Denis et Craig (Saint-Antoine)

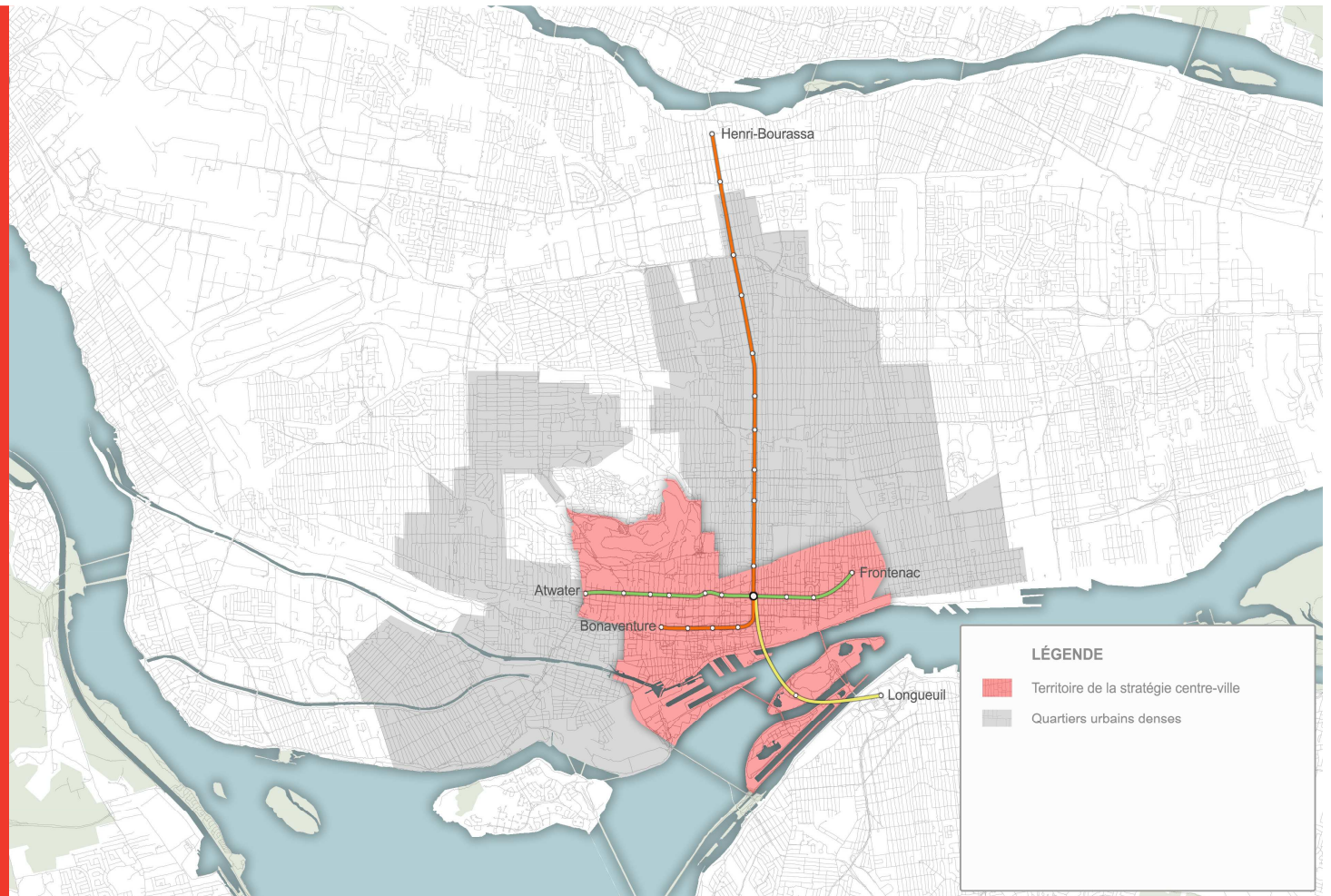
12 stations dans l'axe des rues Sainte-Catherine, Ontario et Sherbrooke

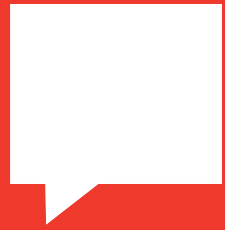




Rappel

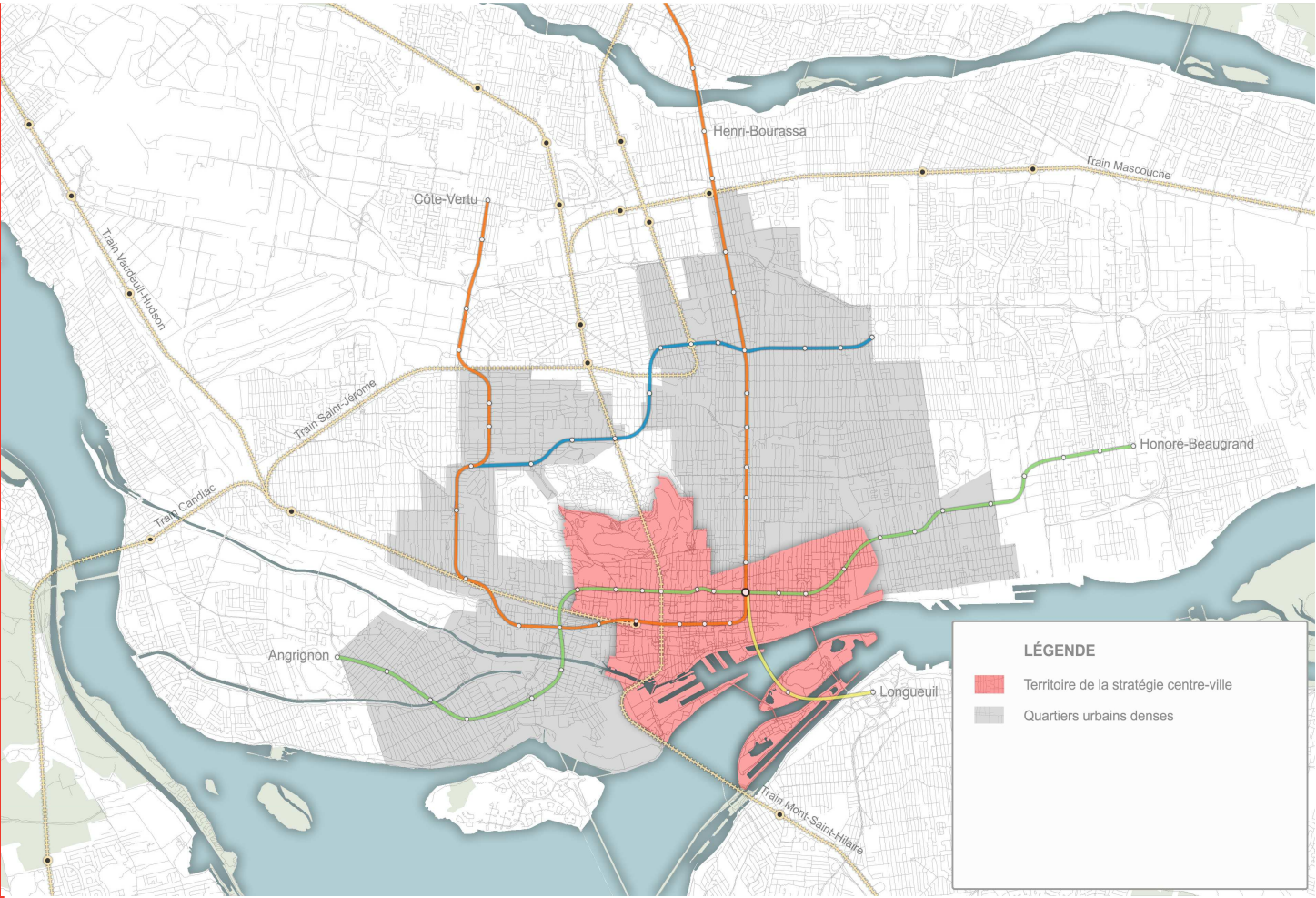
Ce réseau sera finalement construit en 1966. On considère généralement qu'il a littéralement sauvé le centre-ville, qui aurait autrement dé péri comme de nombreux autres en Amérique du Nord

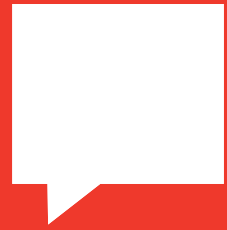




Rappel

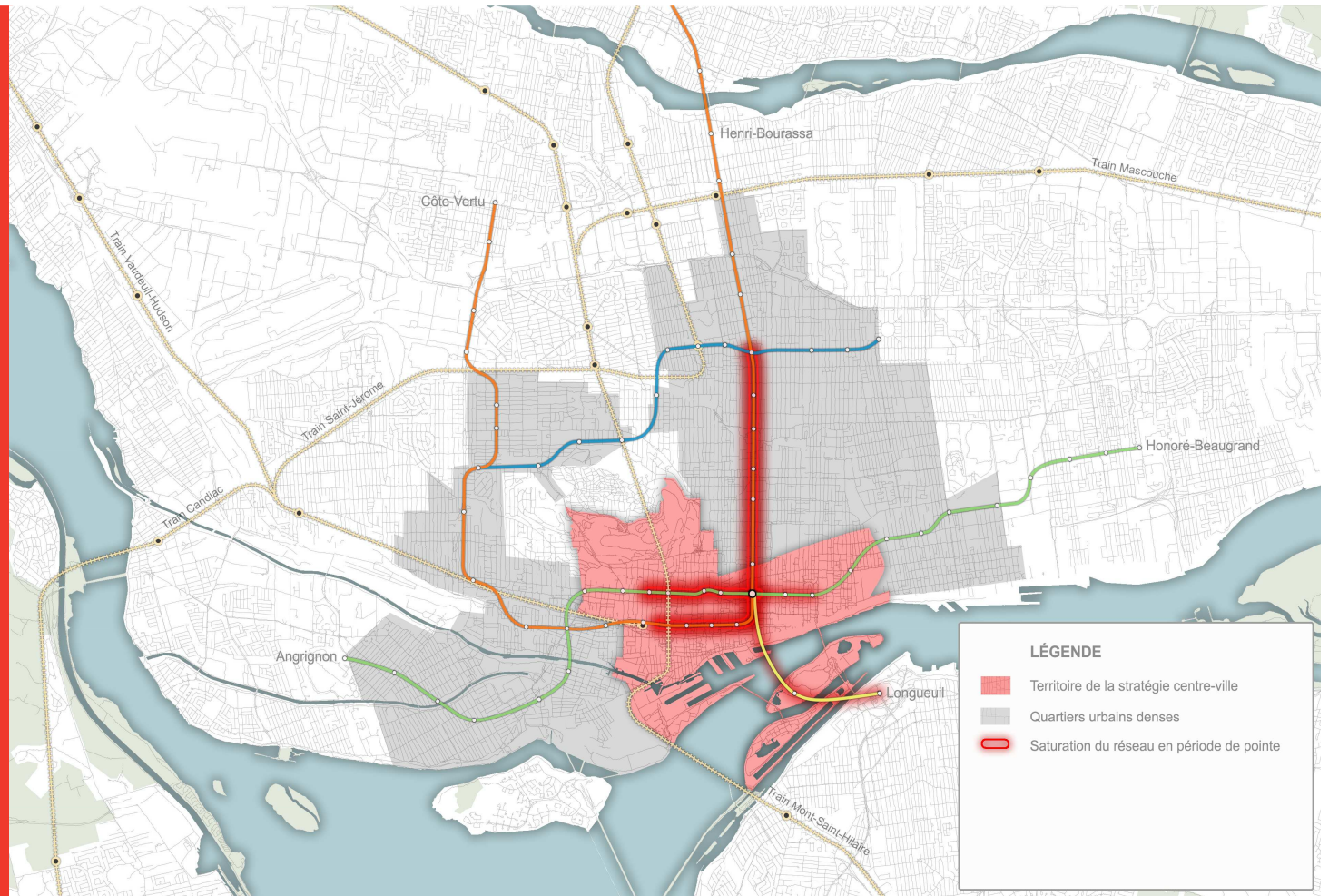
Depuis 1966, le réseau hors rue s'est étendu, principalement hors des quartiers urbains denses.



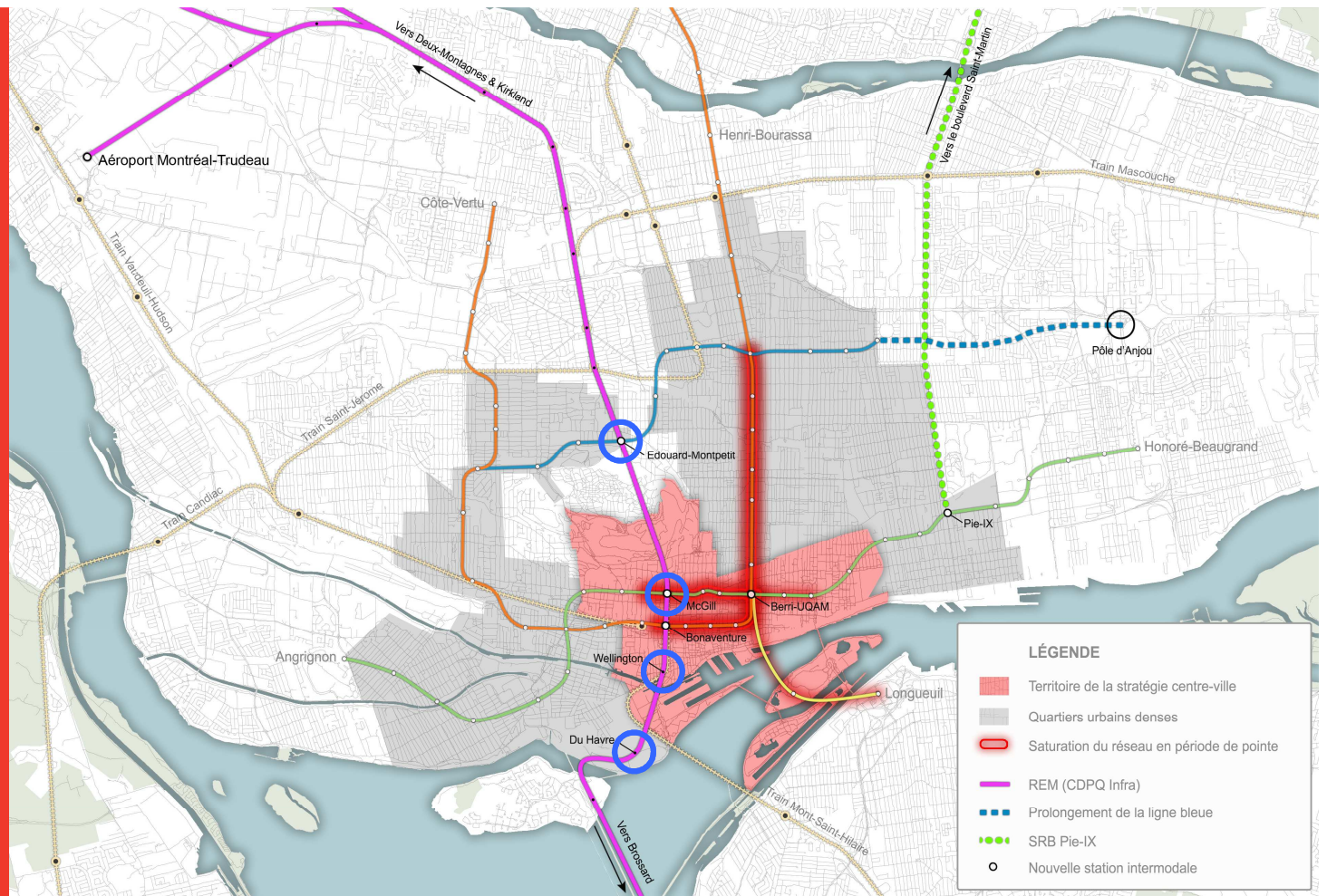


Saturation

Aujourd'hui, le réseau initial est à pleine capacité, sinon saturé durant les heures de pointe.

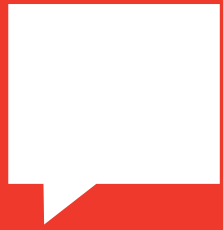


Un réseau
complémentaire
de transport en
commun



A nighttime photograph of a city skyline, likely Atlanta, Georgia, viewed from a grassy hillside. The sky is a deep blue, and the city lights are visible, including several prominent skyscrapers. A large red vertical bar is on the left side of the image. A red speech bubble with a white border is positioned in the middle-right area, containing the word "ORIENTATIONS" in white, bold, uppercase letters. The foreground shows the silhouettes of trees and a grassy slope with some streetlights.

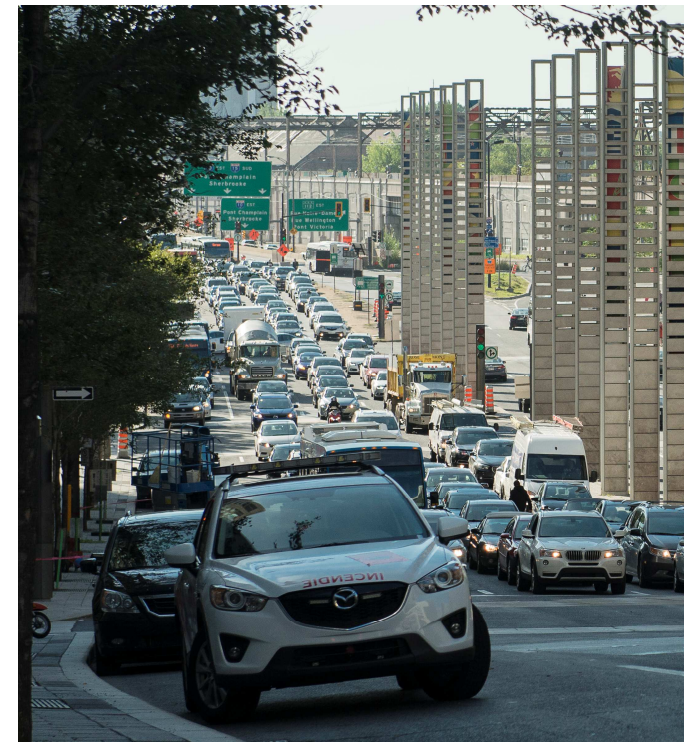
ORIENTATIONS



Orientations

Une mobilité
durable et
intelligente

- Poursuivre **l'électrification des moyens de transport.**
- Optimiser et sécuriser les principaux **corridors d'autobus.**
- Développer le **réseau cyclable.**
- Optimiser le **stationnement.**





Orientations

Des infrastructures
mieux insérées
au tissu urbain

- Programmer le **recouvrement de l'autoroute Ville-Marie** et le réaménagement de ses abords, du Palais des Congrès au pont Jacques-Cartier.
- Compléter l'entrée de ville **Bonaventure – Quartier des gares**.
- Réaménager l'**entrée de ville du pont Jacques-Cartier**.



Merci

