

Mémoire déposé par les membres de la
**Corporation de Développement Communautaire Solidarité Saint-Henri
(CDC-SSH)**

dans le cadre de la consultation sur le secteur Saint-Ferdinand
21 Septembre 2021

*« Pour un développement communautaire et social pérenne
du secteur Saint-Ferdinand »*

(Version préliminaire)



SOLIDARITÉ
SAINT-HENRI

Plan de la présentation (10mn)

1. Présentation de la CDC Solidarité Saint-Henri et son intérêt à participer à la consultation
2. Remise en contexte de la consultation dans le développement de Saint-Henri, un quartier ouvrier
3. Les friches industrielles doivent retourner à la communauté
4. Il faut du logement social
5. Il faut prendre en compte les besoins des personnes en situation d'itinérance
6. Il faut des espaces communautaire abordables
7. Lien avec la consultation pour le réaménagement de la place Saint-Henri
8. Des exemples inspirants

1. Présentation de la CDC Solidarité Saint-Henri et son intérêt à participer à la consultation

La CDC Solidarité Saint-Henri est une table de concertation en développement social qui **vise l'amélioration des conditions de vie de la communauté de St-Henri**. Nous regroupons une vingtaine d'organismes communautaires et d'institutions actifs dans le quartier avec l'objectif de **lutter contre la pauvreté, de concerter nos membres, de mobiliser notre milieu et de soutenir des actions collectives**.

Pour ce faire, nous utilisons **une approche démocratique et inclusive, concertée et solidaire, critique et mobilisatrice visant le changement et la transformation sociale**.

Nous travaillons sur plusieurs dossiers en lien avec le développement urbain, économique et social de Saint-Henri. Tous les acteurs concernés par la lutte à la pauvreté locale contribuent à la rédaction de nos plans d'action triennaux.



LOGEMENT

PLAN D'ACTION 2020-2021

COMITÉ AMÉNAGEMENT

LÉGENDE : - Action en cours
- Action à développer



CHANGEMENT

MAINTENIR LES PERSONNES À FAIBLE REVENU DANS LE QUARTIER

MAINTENIR UN PARC DE LOGEMENTS LOCATIFS ACCESSIBLES

PLUS DE LOGEMENTS ET MOINS DE SPÉCULATION FONCIÈRE

ALTERNATIVE AU FINANCEMENT PAR LES TAXES FONCIÈRES

ACTION

Actions de revendication pour plus de logements sociaux et pour freiner la gentrification

Actions en faveur de règlements contre les rénovictions

Lutte nationale pour un registre des baux

Diffusion des outils de registre des baux

Revendication de sites pour des logements

Règlement pour une métropole mixte :

- Dépôt d'un mémoire à l'OCPM
- Action interquartiers

Malting : mise en réserve du terrain par la Ville

Atelier de réflexion

Documentation et revendication d'une alternative

Alliances pour faire pression sur la Ville

Programme décennal d'immobilisation 2020-2030 : suivis avec l'arrondissement

ENJEU

Déplacement de la population à faible et moyen revenus

Augmentation du prix du logement

Manque de logements et augmentation des conditions précaires

Inaction de la Ville face à l'augmentation des valeurs immobilières



ESPACES PUBLICS ET TRANSPORT

PLAN D'ACTION 2020-2021

COMITÉ AMÉNAGEMENT

LÉGENDE : - Action en cours
- Action à développer



CHANGEMENT	PLUS D'ESPACES PUBLICS	MOINS DE PRIVATISATION DES ESPACES	PARTENARIAT ARRONDISSEMENT/ COMMUNAUTAIRE	CIRCULATION PLUS ACCESSIBLE ET SÉCURITAIRE	TRANSPORTS EN COMMUN PLUS ACCESSIBLES	TARIF SOCIAL
ACTION	<p>Influencer l'arrondissement</p> <p>Square Sainte-Élisabeth : analyse</p> <p>Place Saint-Henri : présentation/action</p> <p>Position sur l'écogentrification</p> <p>Parc-nature Turcot : suivis/intervention</p> <p>Végétalisation : demandes</p>	<p>Plan directeur du canal de Lachine : actions interquartiers</p> <p>Implication de la communauté : revendications</p>	<p>Implication de la communauté : revendications</p>	<p>Problèmes de déplacement (ouest du quartier) : documentation/ revendications</p> <p>Apaisement de la circulation : soutien aux parents</p> <p>Piste cyclable (école Victor-Rousselot) : suivis</p>	<p>Actions à porter en 2021</p>	<p>MTPA : implication</p> <p>Actions régionales : appuis</p>

ENJEU

Transports en commun peu abordables et déplacements actifs difficiles



ACCÈS AUX COMMERCEs DE PROXIMITÉ

PLAN D'ACTION 2020-2021

COMITÉ AMÉNAGEMENT

LÉGENDE : - Action en cours
- Action à développer



SOLIDARITÉ
SAINT-HENRI

CHANGEMENT

PLUS DE COMMERCEs ABORDABLES ET D'ORGANISMES COMMUNAUTAIRES



ACTION

Stratégie de « zonage communautaire » et mettre en place des actions pour agir sur la gentrification commerciale :

- Analyser et choisir une ou des propositions à porter
- Faire connaître et vulgariser les propositions
- Porter les propositions aux paliers de gouvernements concernés

Projets de développement communautaire sur sites vacants :

- Caserne 24 (ancienne bibliothèque Saint-Henri)

Revendiquer des ressources communautaires et places en CPE dans les nouveaux projets de logements

2. Remise en contexte de la consultation dans le développement de Saint-Henri, un quartier ouvrier dans l'ombre de Turcot

Saint-Henri est reconnu pour ses anciennes tanneries datant du début du 19ème siècle. Avec l'ouverture du canal de Lachine, une multitude d'usines se sont installées dans le quartier à partir du milieu du 19ème siècle, jusqu'au milieu du 20ème siècle. Les familles de travailleurs ont emménagé dans les nouveaux quartiers résidentiels qui entouraient les usines. **C'est cette proximité qui fait que Saint-Henri est devenu un quartier dit ouvrier.**

Le quartier Saint-Henri fait aujourd'hui face à plusieurs enjeux liés à l'évolution de son aménagement.

Notre Plan de développement populaire (PDPop) pour l'ouest du quartier, présenté en 2017 en réponse au PDUES Turcot, est le résultat d'années de mobilisation à St-Henri et présente les propositions des résidentEs et groupes communautaires du quartier pour répondre à ces enjeux et besoins identifiés par les résidentEs :

- **Le manque de logements sociaux ;**
- **Le manque de services et de commerces de proximité ;**
- **L'impact négatif de la circulation automobile ;**
- **Le manque de jardins communautaires ;**
- **Le manque d'épiceries dans l'ouest et d'accès aux aliments abordables.**

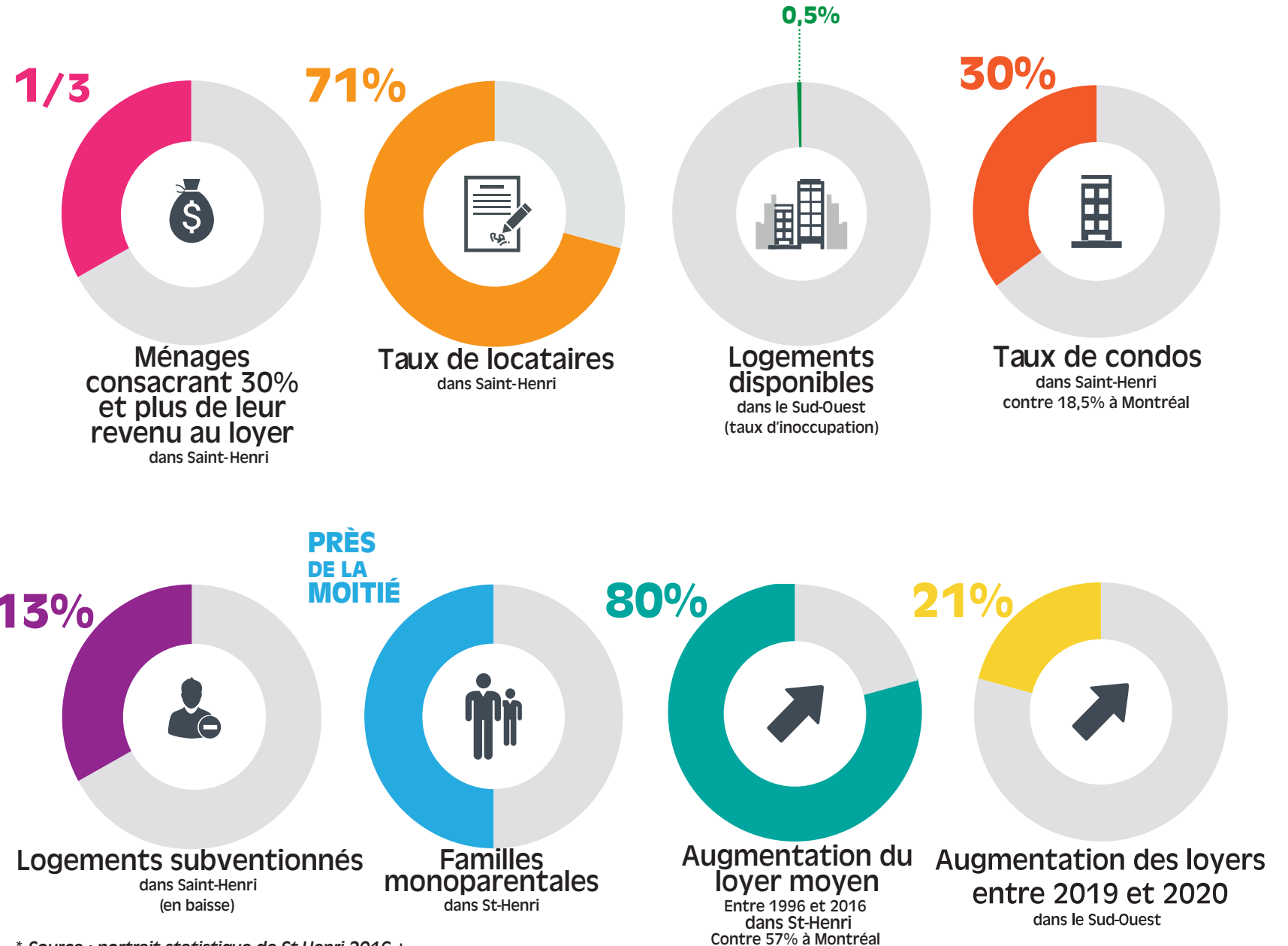
3. Les friches industrielles doivent retourner à la communauté

Les membres de la CDC Solidarité Saint-Henri considèrent que :

- des mesures concrètes doivent être prises pour que la requalification des ensembles industriels, infrastructures et leurs abords ne participent pas davantage au **phénomène de gentrification** ;
- la communauté locale doit pouvoir profiter de ces terrains afin d'**assurer l'accessibilité/abordabilité économique pour touTEs**, dans une perspective de relance économique ;
- dans une ville comme Montréal, actuellement développée par et pour les classes aisées, les friches industrielles doivent présenter une **opportunité de la développer par et pour la communauté** ;
- dans un quartier hautement gentrifié comme Saint-Henri, ces friches représentent les dernières alternatives de changement face à la **raréfaction des grands sites**.

4. Il faut du logement social à Saint-Henri

- Les organismes du quartier estiment en effet qu'il faudrait **un minimum de 500 nouvelles unités de logement social** pour répondre au besoin des locataires
- il est urgent que l'Arrondissement **mette en réserve des terrains et bâtiments** et que la Ville fasse un usage plus significatif de son **droit de préemption** (droit d'être la première acheteuse)
- l'Arrondissement devrait **adopter un moratoire sur les condos**. Si l'Arrondissement favorise une mixité sociale, alors il est temps de construire exclusivement des logements sociaux.



* Source : portrait statistique de St-Henri 2016 + Société canadienne d'hypothèques et de logement (SCHL)

5. Il faut prendre en compte les besoins des personnes en situation d'itinérance à Saint-Henri

- La **cohabitation** est un enjeu critique
- La crise de logement et COVID-19 ont aggravé la situation
- Les personnes en situation d'itinérance vont rester dans le secteur
- Besoin d'hébergement d'urgence dans le grand sud-ouest
- **Recommandations :**
 - **prioriser usages qui favorisent la cohabitation**
 - **consulter les acteurs concernés pour identifier ces usages**
 - **explorer faisabilité d'inclure un hébergement d'urgence**

6. Il faut des espaces communautaires abordables à Saint-Henri

À l'image de la **rue Notre-Dame**, Saint-Henri subit également une **gentrification de ses locaux commerciaux dont les loyers s'envolent**. La communauté observe l'ouverture de plus en plus de **commerces de luxe (restaurants), inaccessibles pour la plupart des résidentEs**, malgré les quelques limitations d'urbanismes insuffisantes.

Le **manque de locaux abordables** est reconnu comme un frein au bon fonctionnement des projets communautaires par les organismes du milieu, qui peinent à se loger, voire se font expulser de leur quartier d'appartenance, comme le **POPIR comité logement**.

- **Recommandations :**

- **offrir des espaces abordables pérennes pour :**
 - **incuber/porter des projets de développement communautaire**
 - **favoriser des commerces et services de proximité abordables et solidaires**
 - **assurer des zones d'emploi pérennes afin de redynamiser l'économie locale et communautaire**

7. Lien avec la consultation sur le réaménagement de la Place Saint-Henri

Positions et recommandations adoptées par les membres de la CDC Solidarité Saint-Henri, pour :

1. un aménagement participatif large
2. du verdissement et de l'embellissement
3. de l'accessibilité physique et de la sécurité dans les déplacements
4. un aménagement convivial pour touTEs : 4 saisons, inclusif et intergénérationnel
5. un espace populaire, communautaire et dynamique
6. une valorisation des patrimoines et de l'histoire populaire du quartier
7. l'installation de la Maison des Jeunes La Galerie

8. Des exemples inspirants

Les étudiants de la maîtrise en architecture de l'UdeM ont proposé en 2018 des projets pour Saint-Henri et le secteur Saint-Ferdinand dans le cadre du cours Éthique et pratique(s) du projet d'architecture (architectureethique.com). Ils abordent la rupture et les disparités entre l'est et l'ouest du quartier, en cherchant des solutions d'aménagement afin de mieux les reconnecter.

- *Le cœur du quartier Saint-Henri* - par Cynthia Lam
- *La halte Saint-Henri* - par Simon Cyr
- *Renouer avec ce qui nous entoure* - par Bernica Joseph
- *Outils de partage* - par Daphné Cyr

