

# **Analyse des axes de transport vers le centre de Montréal**

**Présentation devant la Commission du développement  
économique et du Centre des affaires du  
Conseil de la Ville de Montréal**

**le 30 septembre 2003**

**et devant**

**L'Office de Consultation Publique de Montréal  
sur le Plan d'Urbanisme**

**le 22 juin 2004**

Présenté par:

Pierre Brisset - Architecte et Directeur du GRUHM

Philippe Côté - Artiste et Ami des ruines

**Analyse d'un axe de transport  
Est-Ouest  
dans le centre de Montréal**

# 1- Autoroute Est-Ouest dans Montréal: État Actuel

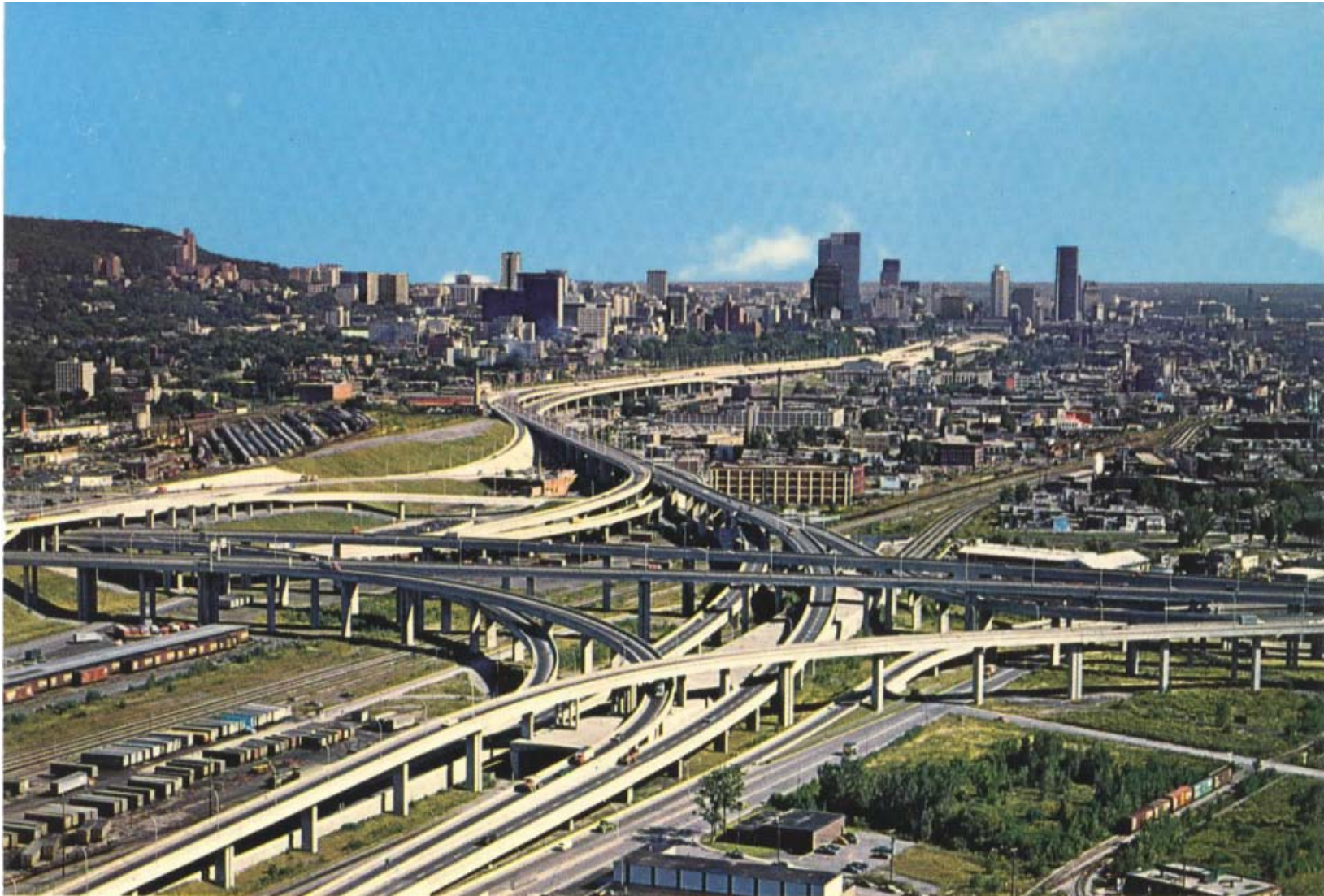
- **Partie Ouest:** Échangeur Turcot en train de s'écrouler
- **Partie centrale:** doit être recouverte. Par contre, selon les experts du MTQ, la longueur du tunnel actuelle a atteint sa limite à cause des contraintes de ventilation.
- **Partie Est:** passant sur une rue de ville qui doit être reconstruite.

# État des viaducs de l'échangeur Turcot



# Échangeur Turcot regardant vers l'est:

- Pour abaisser l'échangeur, le viaduc jusqu'à la rue Guy doit être démoli et remplacé.



*Réseau Rontier . . . Entering Montreal*

*Photo by E. Otto*

# Échangeur Turcot regardant vers le Sud:

- Pour abaisser l'échangeur, le viaduc au dessus du Canal doit être démoli et remplacé jusqu'à l'aqueduc de Montréal.



*and so are your friends,*

*et tes voisins,*



*And people who drive cars don't stop to talk,*

*Et les automobilistes ne s'arrêtent pas pour bavarder.*

*In 1971, the Westmount Action  
Committee fought the Trans-Canada  
Highway extension through Montreal,*

*En 1971, le Comité d'Animation de Westmount  
a lutté contre l'extension de l'autoroute  
trans-canadienne dans Montréal.*

## Autoroute Est-Ouest

- Dévastation créée par la mise en chantier de l'autoroute Ville-Marie en 1972
- Situation de contestation toujours valable, même aujourd'hui.

# Autoroute Est-Ouest:

- Sortie Sanguinet Existante qui isole l'Hôtel de Ville





## **2- Corridor Est-Ouest de Transport Collectif:**

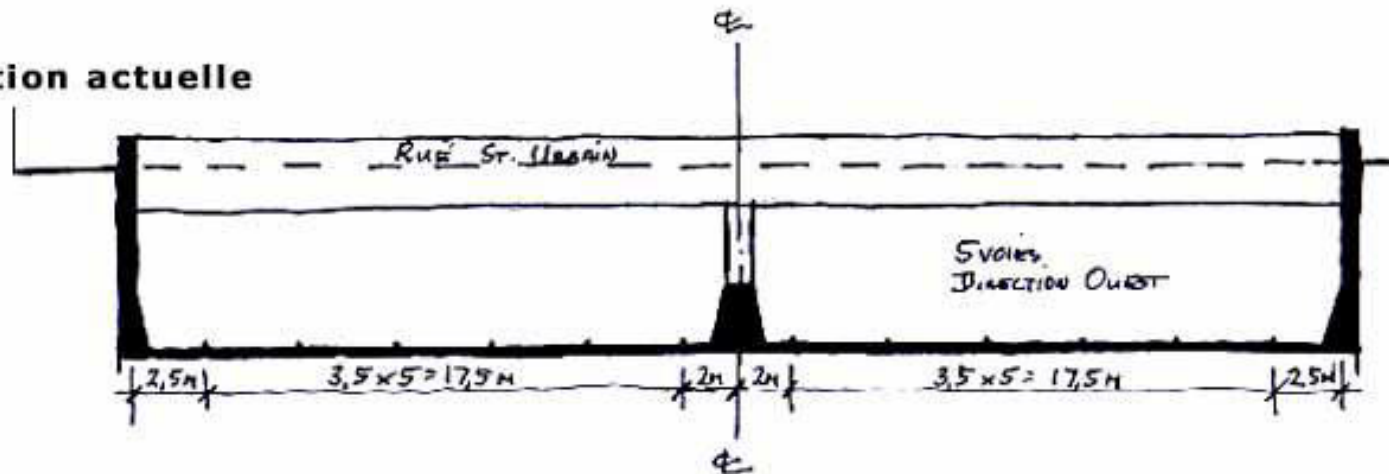
- Proposition de déclassement de l'autoroute Est-Ouest en faveur d'un transport sur rail.
- Ligne de transport collectif sur rail dans l'axe Est-Ouest du centre-ville.
- Train entre Dorval et le centre-ville prolongé vers Repentigny.



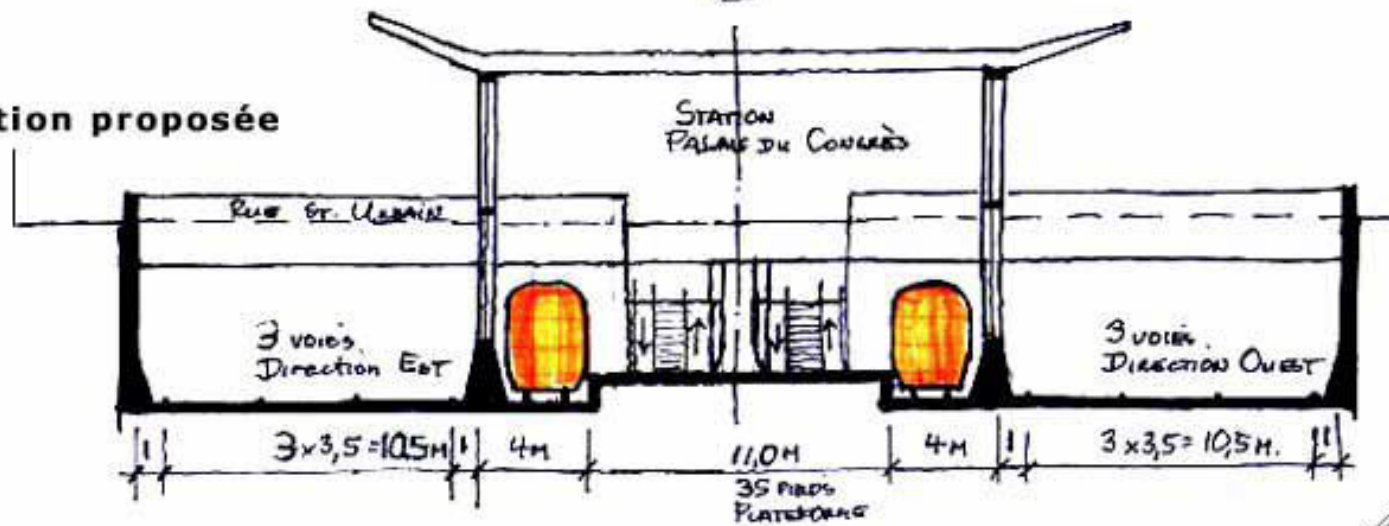
# Coupe Gare Place d'Armes

## Centre Mondial

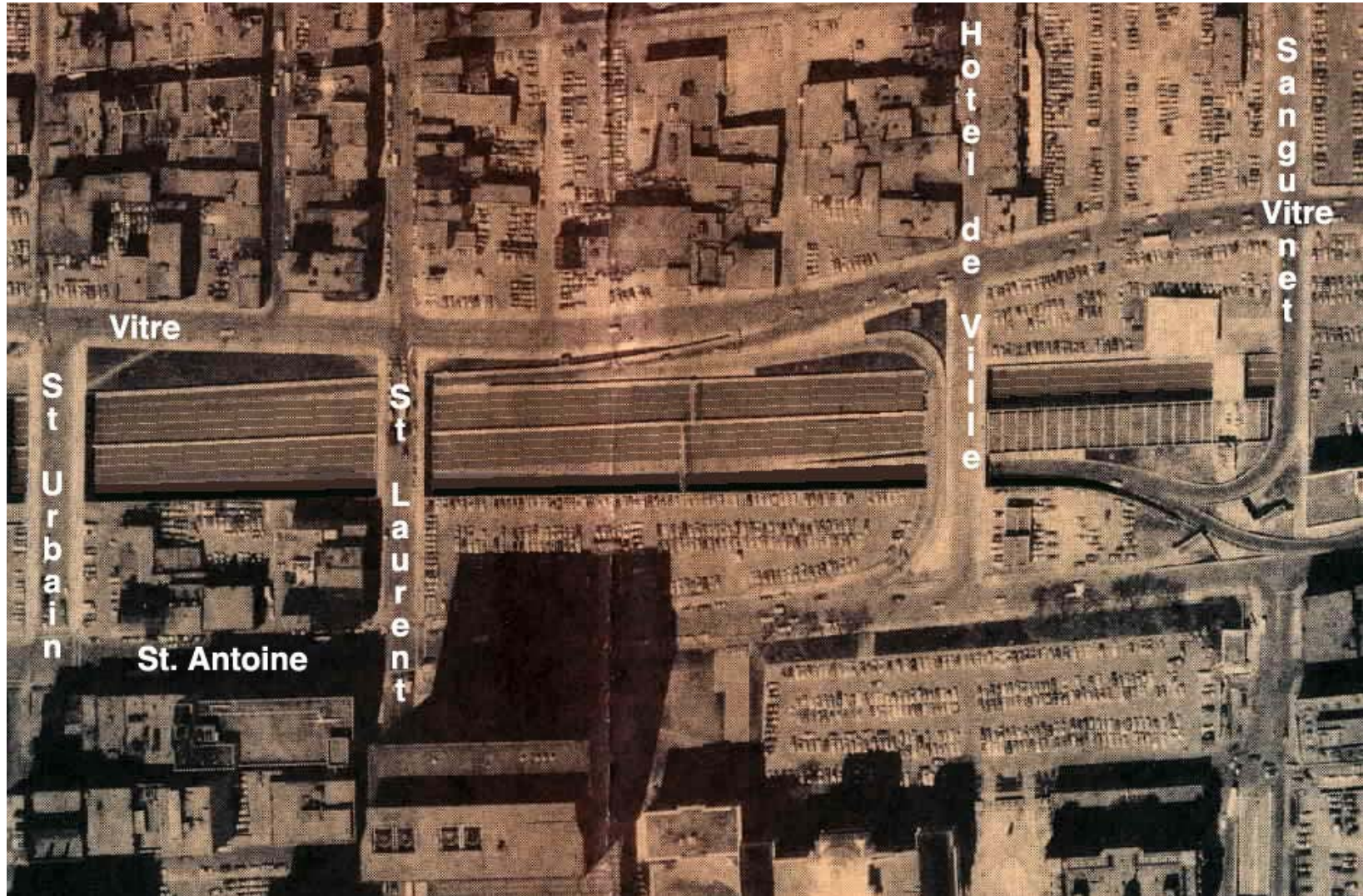
Situation actuelle



Situation proposée



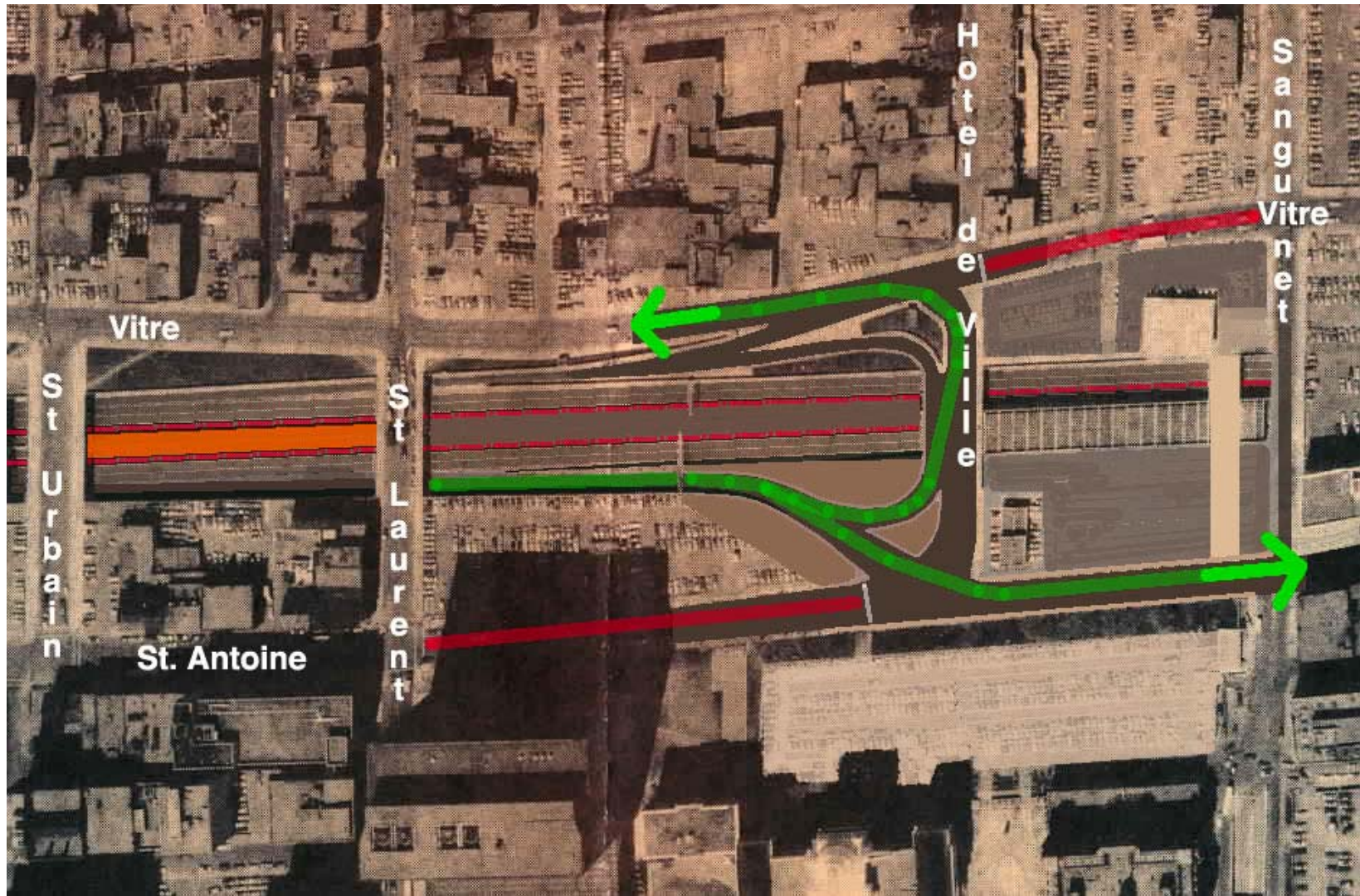
# Autoroute Est-Ouest: Sortie Sanguinet Existante



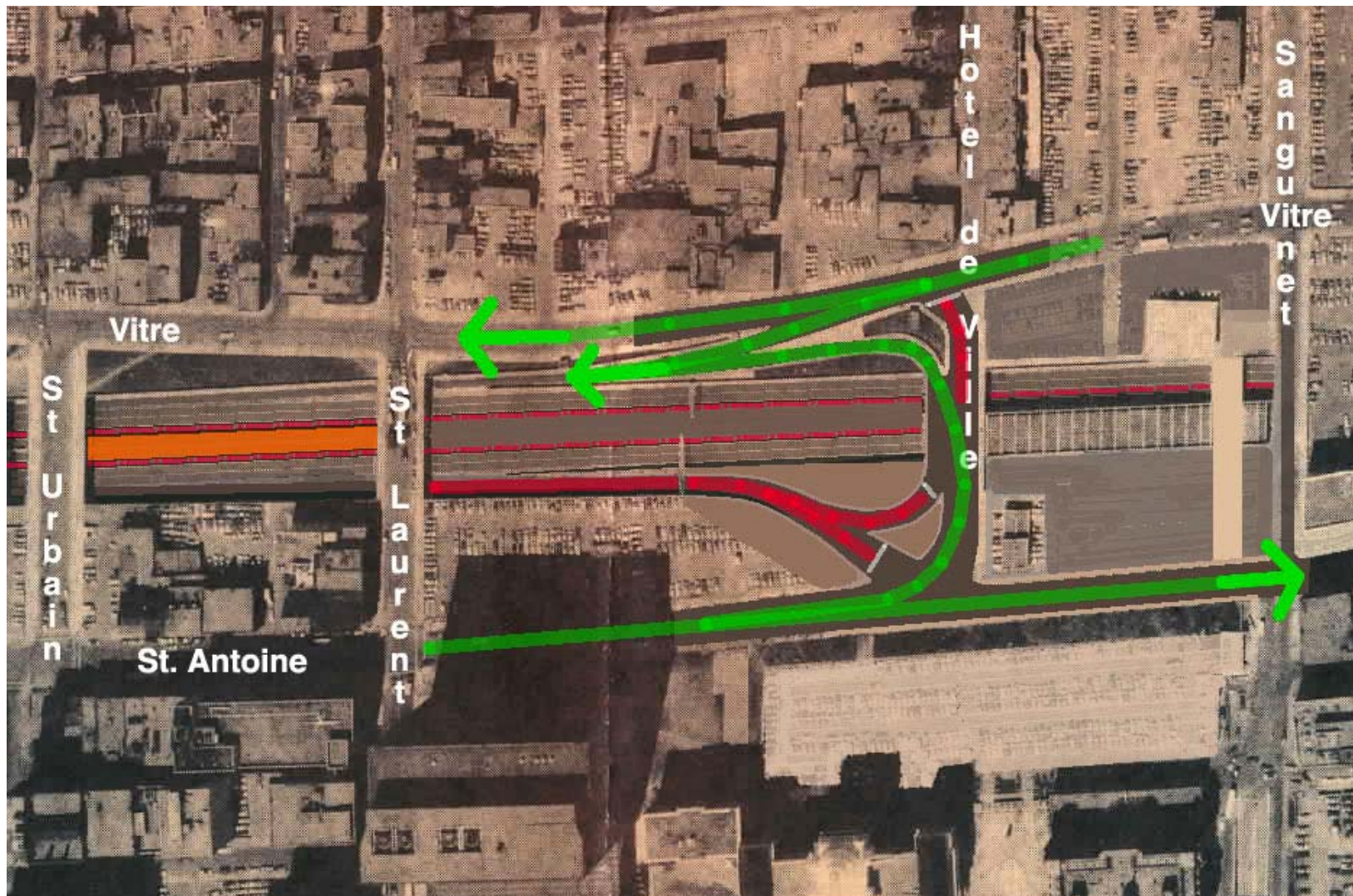
# Autoroute Est-Ouest: Sortie Modifiée avec Station Train

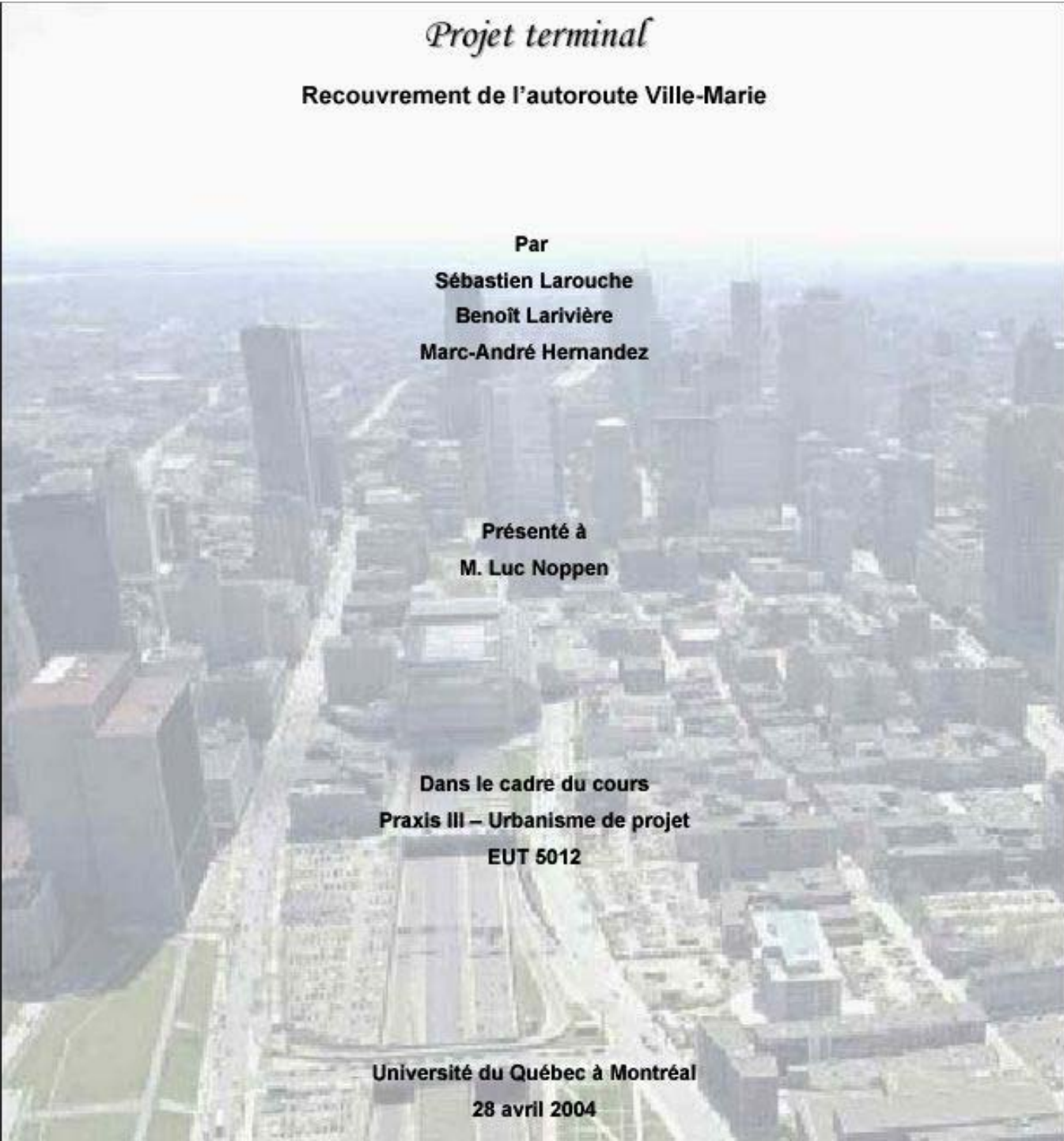


# Autoroute Est-Ouest: Circuit vert à la Sortie



# Autoroute Est-Ouest: Circuit rouge à la Sortie



An aerial photograph of a city, likely Montreal, showing a dense urban landscape with numerous skyscrapers and a complex highway interchange in the foreground. The text is overlaid on this image.

*Projet terminal*

**Recouvrement de l'autoroute Ville-Marie**

**Par**

**Sébastien Larouche**

**Benoît Larivière**

**Marc-André Hernandez**

**Présenté à**

**M. Luc Noppen**

**Dans le cadre du cours**

**Praxis III – Urbanisme de projet**

**EUT 5012**

**Université du Québec à Montréal**

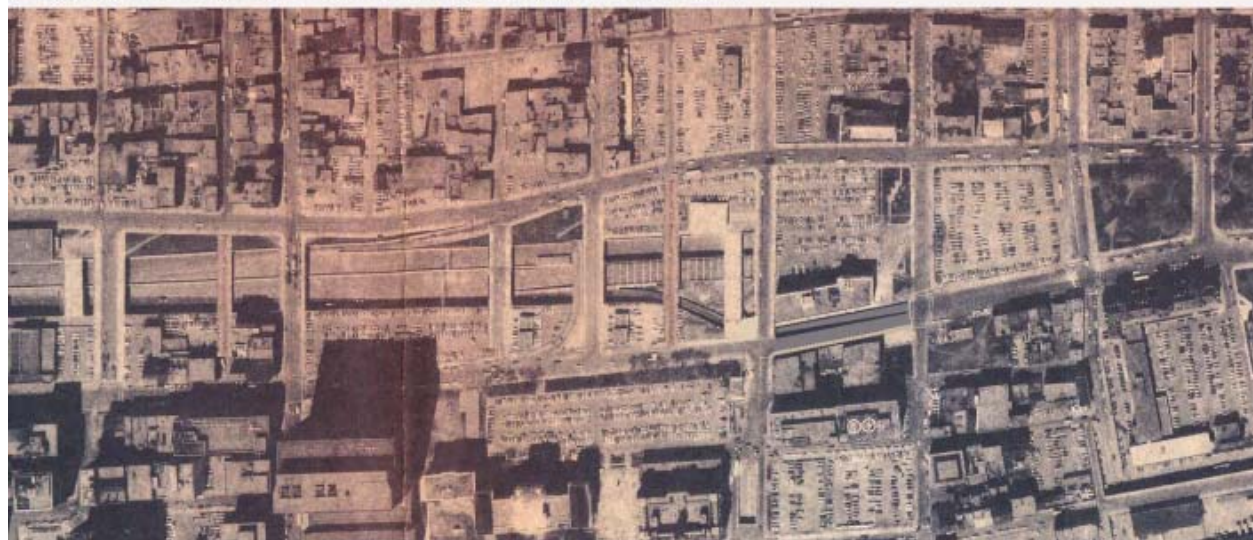
**28 avril 2004**



# Proposition du groupe (BAS), étudiants de l'UQAM dans la cadre d'un BAC en urbanisme pour la reconfiguration des bretelles de raccordement dans le secteur (Voirie seulement)



Autoroute Ville-Marie; Configuration rues avant intervention



Autoroute Ville-Marie; Configuration rues après intervention

# Autoroute Est-Ouest:

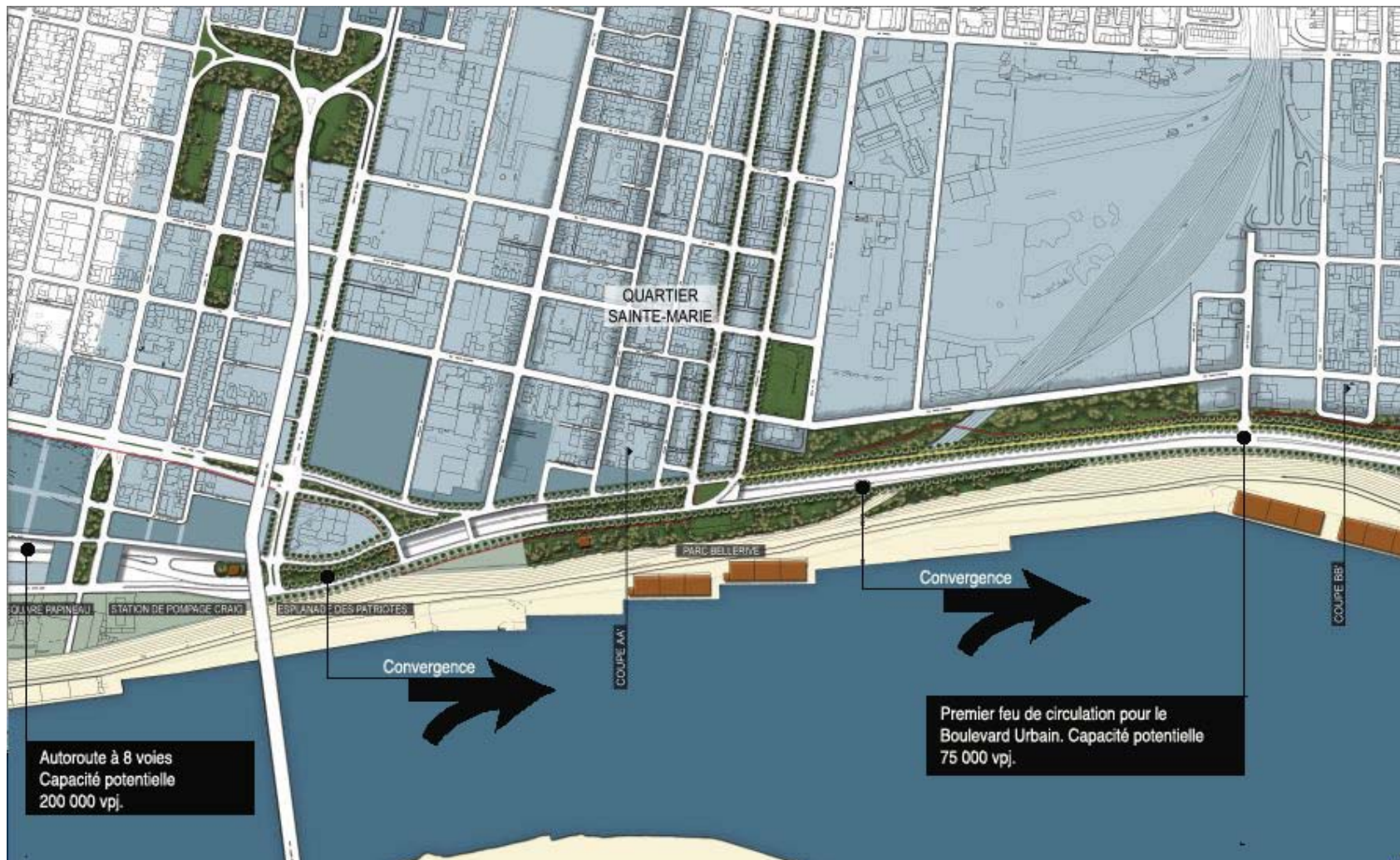
- Fermeture de deux voies de l'A-720 en direction Ouest (2000).



**3- Analyse d'un axe de transport  
Est-Ouest  
provenant de l'Est de Montréal**

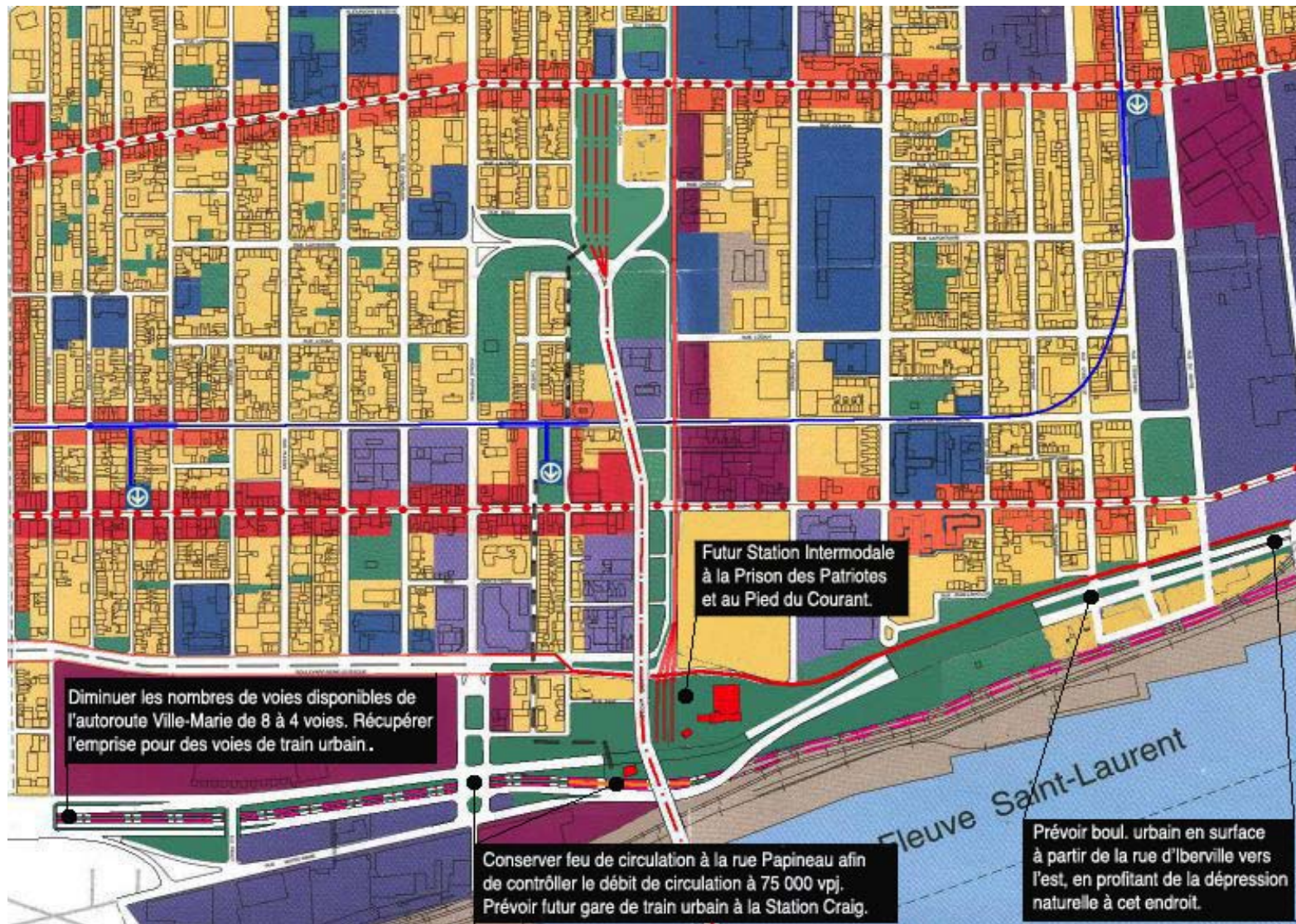
## Plan actuel du Projet Ville-MTQ dans Centre-Sud.

- Comment le débit de 200 000 vpj. sera-t-il réduit à 75 000 vpj. avec deux entrées (convergences) consécutives sans sorties?
- Ceci créant le déplacement du refoulement de Ste-Marie à l'entrée d'Hochelaga.



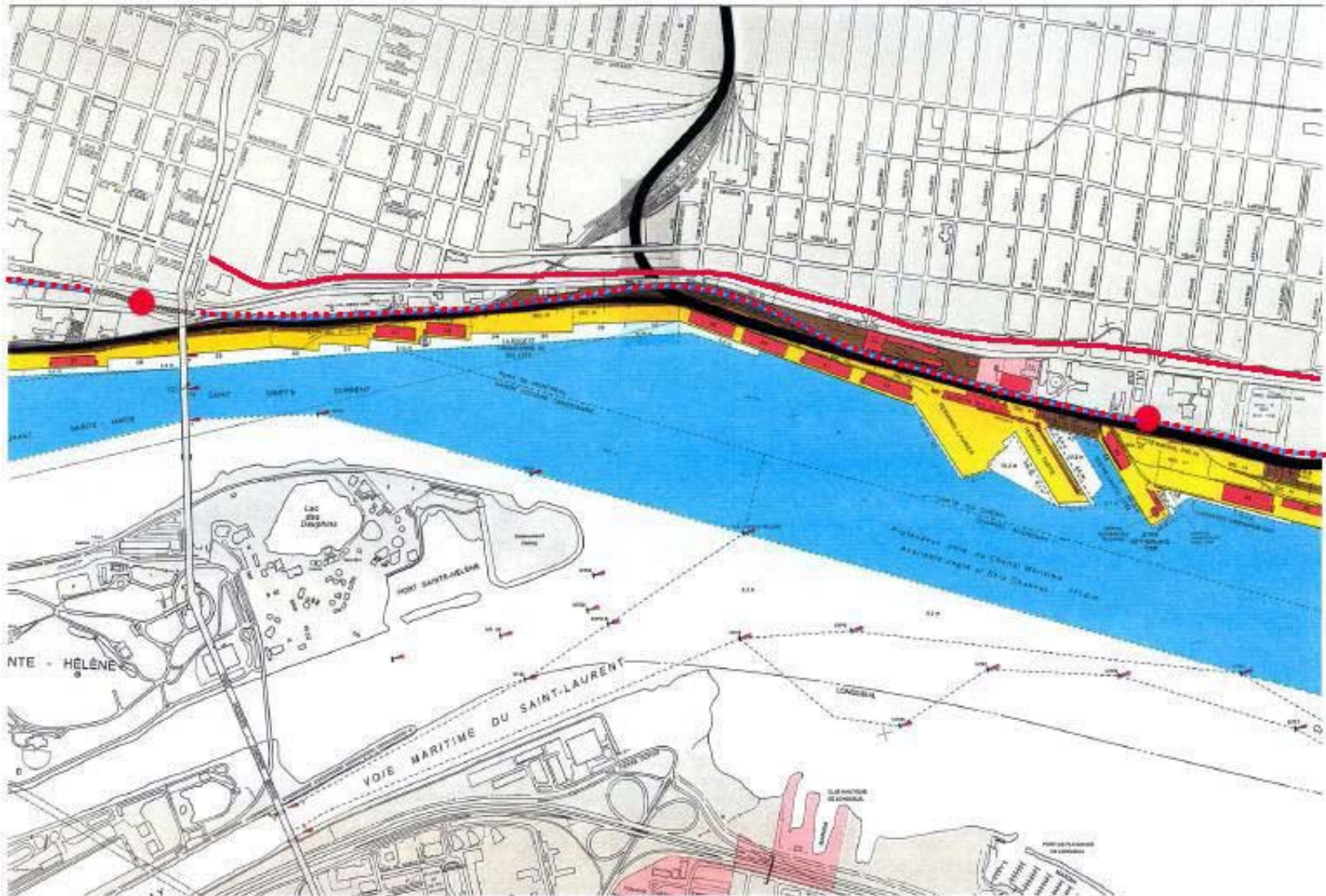
# Potentiel urbain de la porte des Patriotes:

- Emprise Est-Ouest du train urbain avec gares et liens intermodaux.
- Le nombre de voies routières à l'ouest et à l'est du pont doit être équilibré.

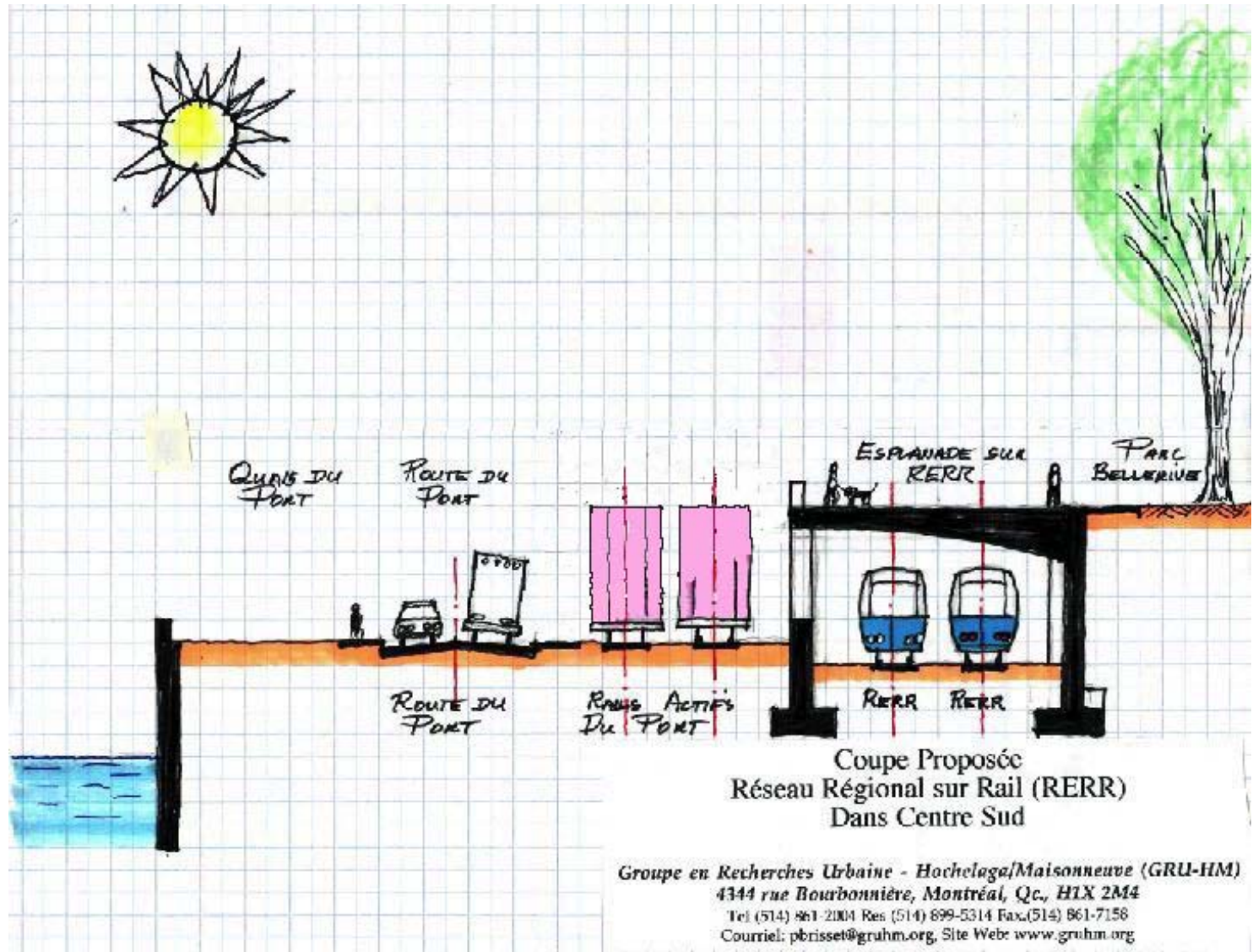


## Emprise du train urbain; Secteur Ste-Marie et Hochelaga:

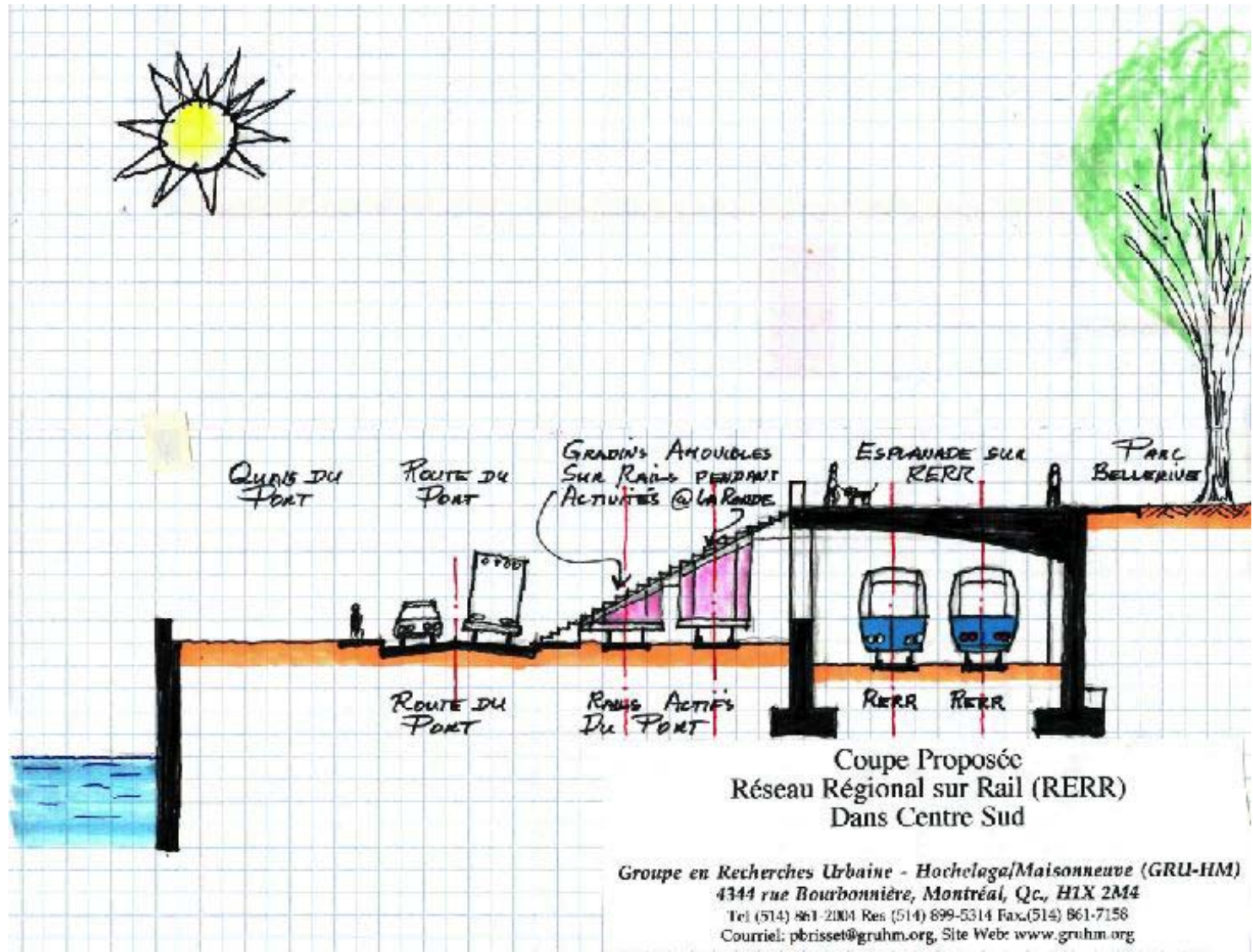
- Dans le port, la ligne du CP. devrait être dirigée vers l'Est.
- Le fleuve sera rendu accessible dans les deux quartiers.



# Emprise du train urbain: Coupe Parc Bellerive



# Emprise du train urbain: Coupe Bellerive avec Gradins





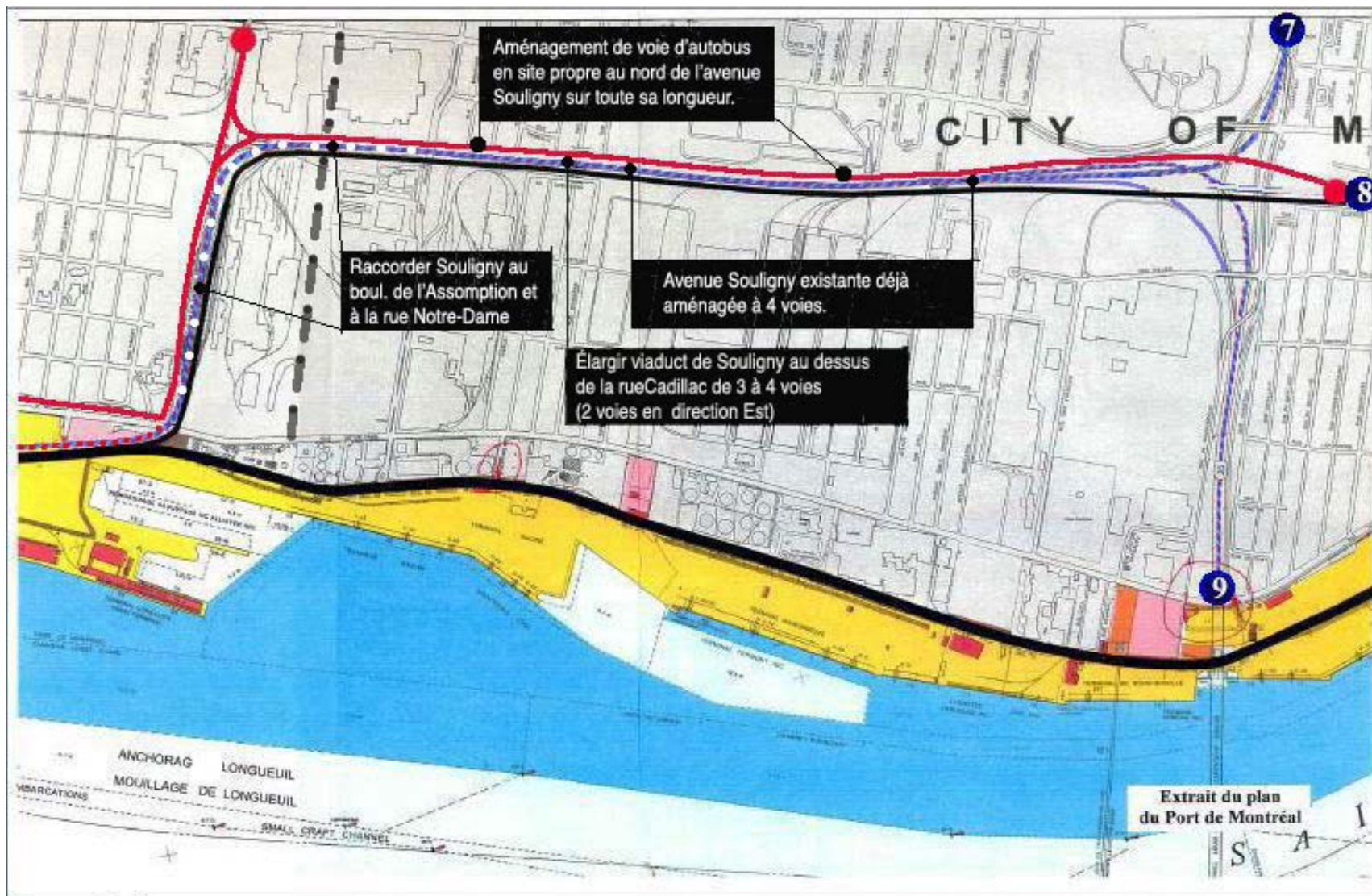
## Emprise du train urbain; Secteur Maisonneuve:

- Emprise du train à la limite sud du quartier et non sur Notre-Dame.
- Gare Intermodale au boulevard Pie-IX.
- Derrière Sucre Lantic, une structure légère serait nécessaire.



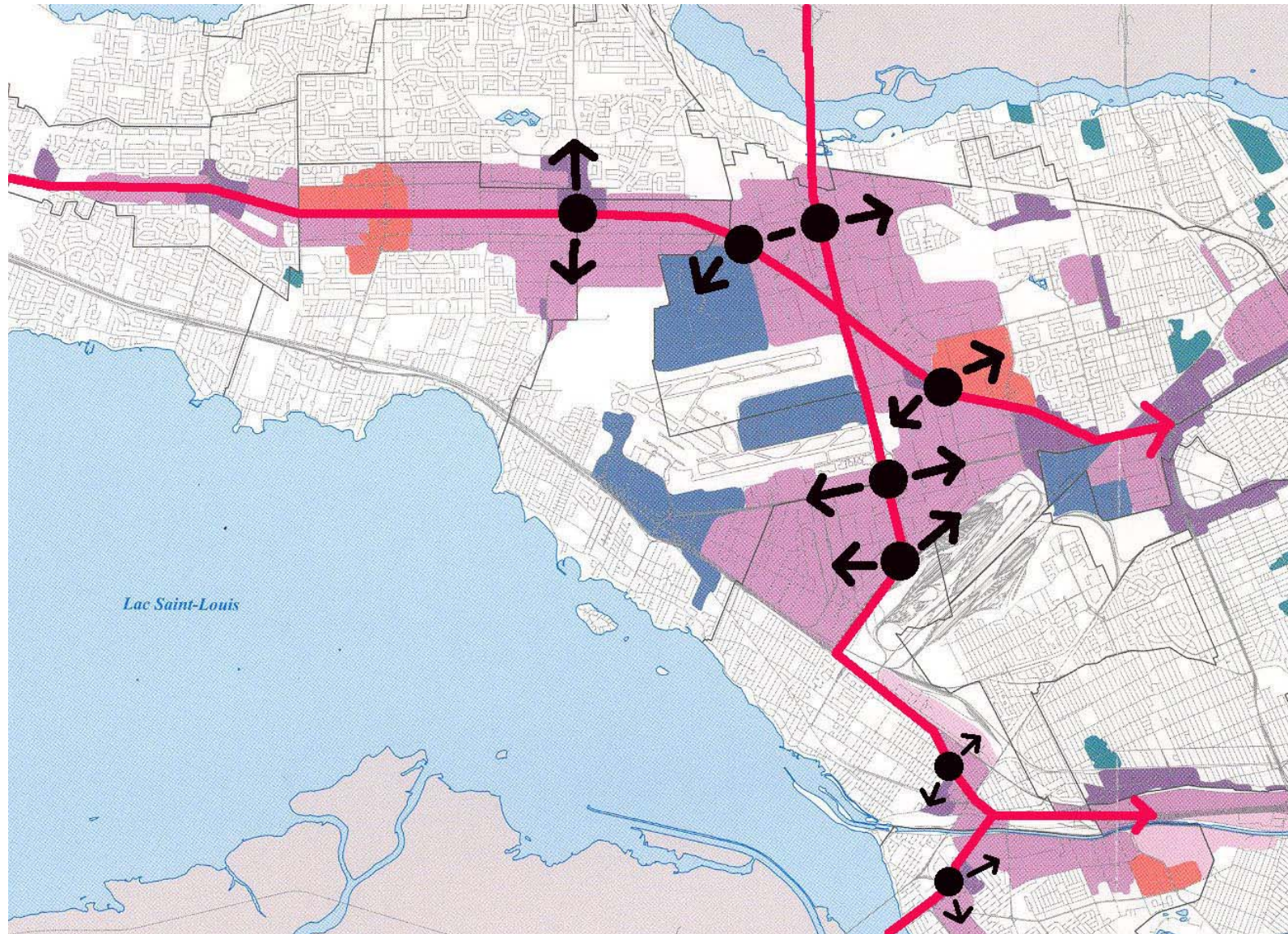
## Configuration de l'avenue Souigny, Secteur Mercier Ouest:

- L'emprise du ViaBus déjà prévu dans le projet Ville-MTQ.
- L'emprise réservé au ViaBus (AMT) pourra être converti au rail.

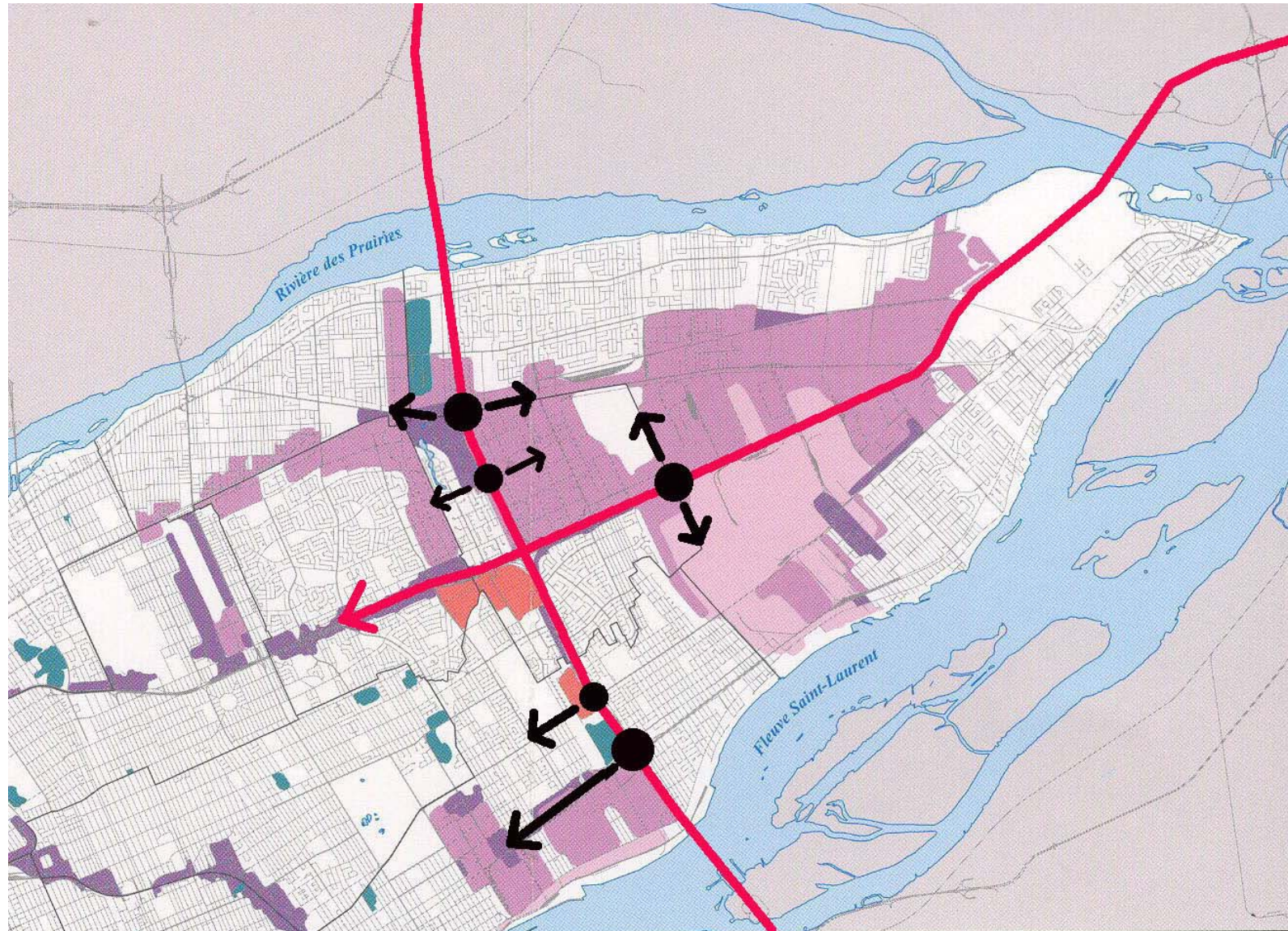


**4- Modifications à apporter à  
l'échangeur Souigny pour  
accommoder l'accès aux parc  
industriels de l'Est pour le  
Camionnage.**

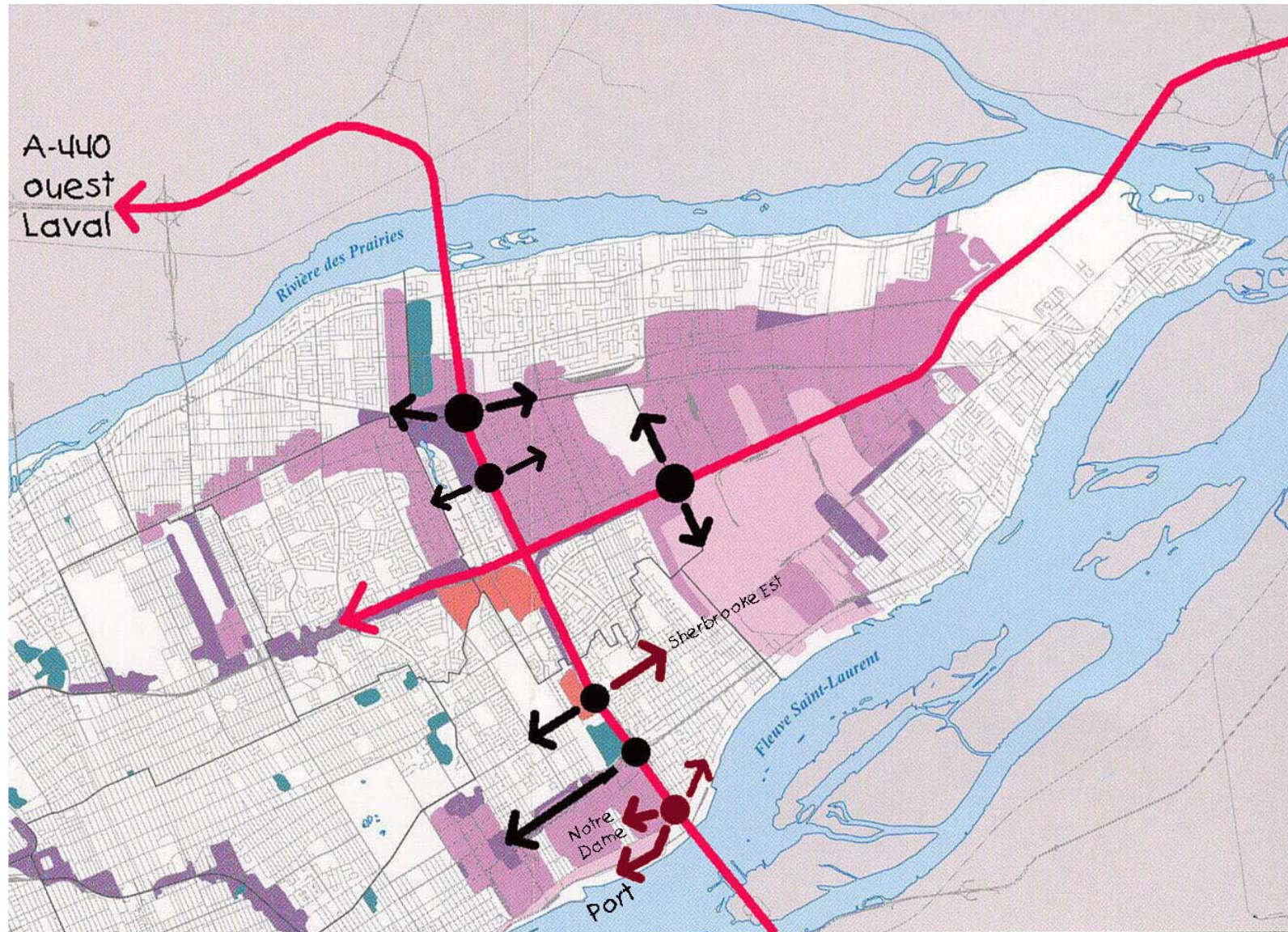
# Accès aux parcs industriels dans le «West Island»



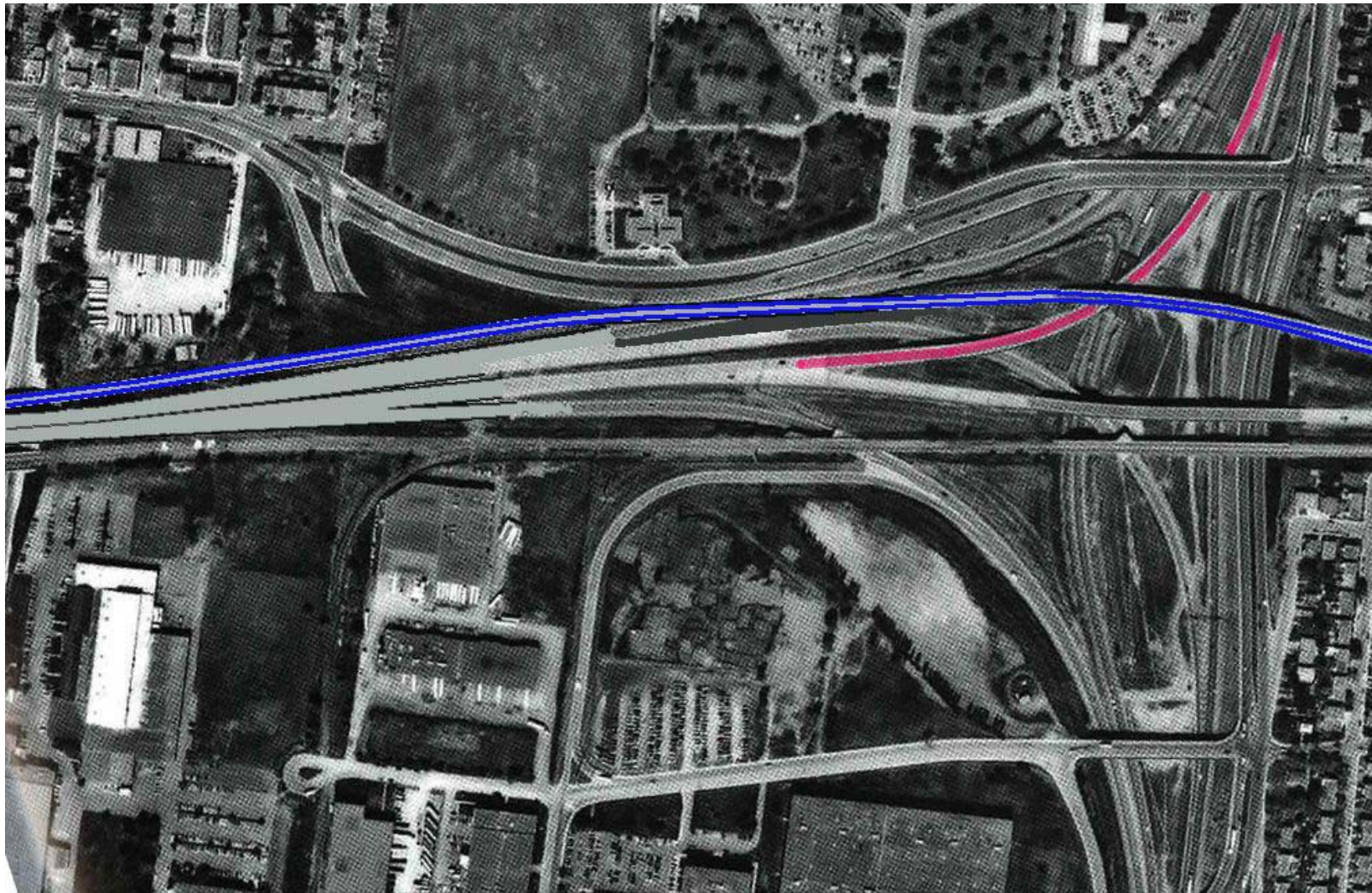
# Accès aux parcs industriels dans l'Est MTQ/Ville



# Accès aux parcs industriels dans l'Est GRUHM

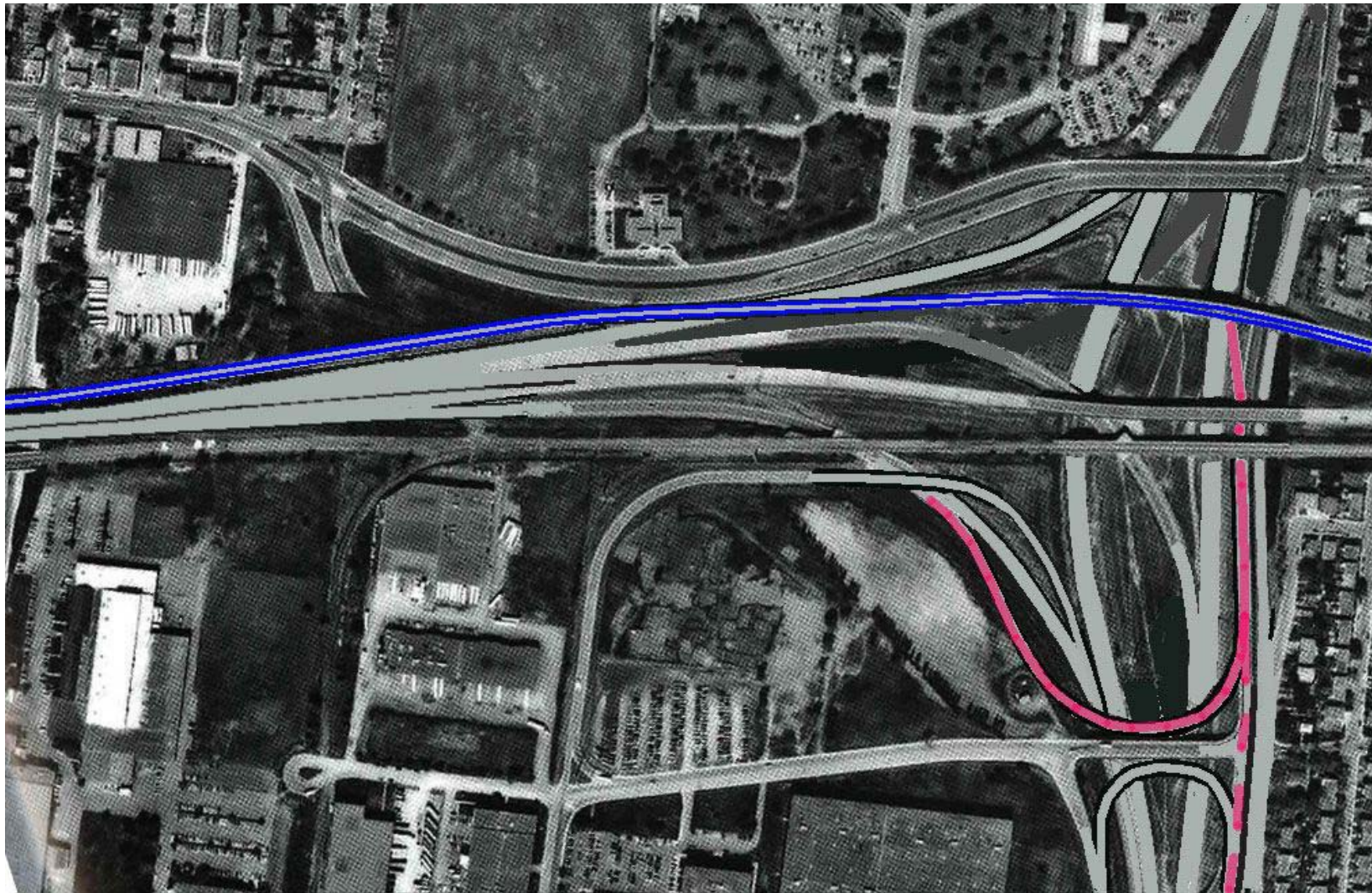


**Échangeur Souigny (2002):** Proposition AMT, Ville-MTQ.  
- Considérant: La capacité de la nouvelle **ARTÈRE SOULIGNY**  
serait limitée à 50 000 véhicules par jour.



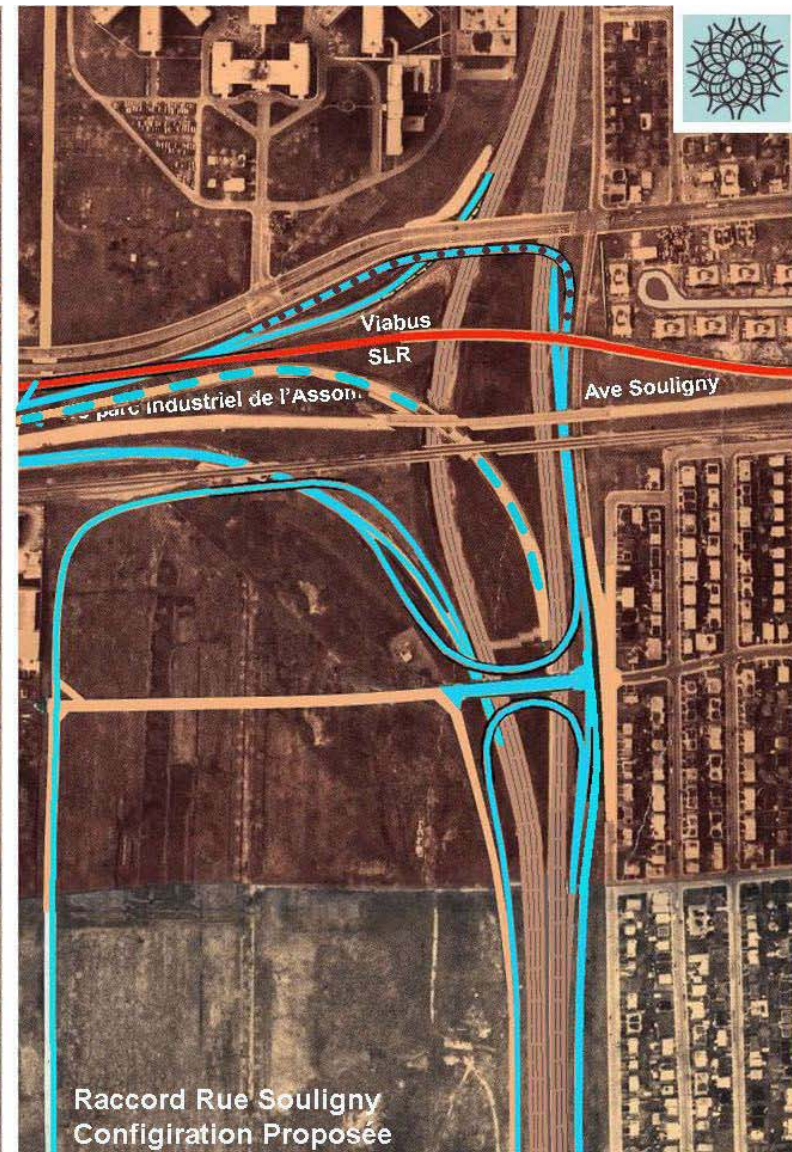
# Échangeur Souigny (2002): Proposition GRUHM

- Le ré-aménagement de la bretelle au sud permettrait des raccords directs avec les rues Sherbrooke et Notre-Dame.



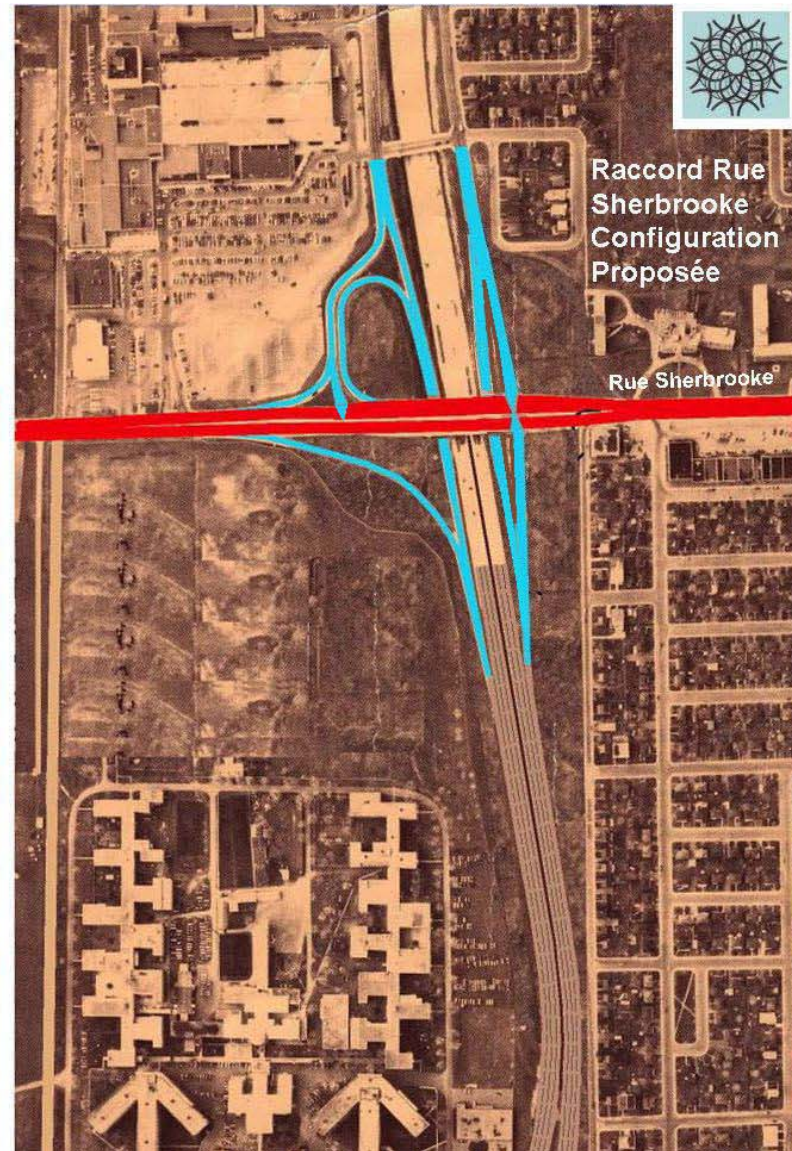
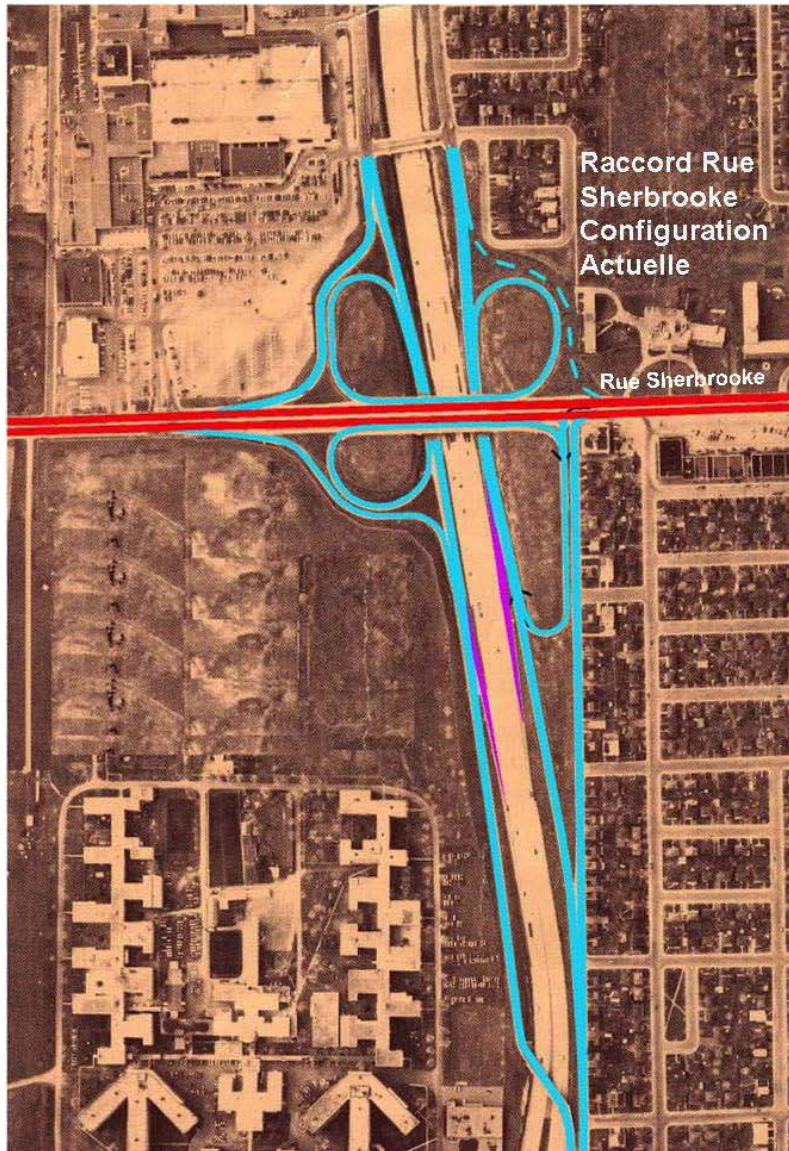


# Échangeur Souligny (2002): Proposition GRUHM



# Échangeur Souigny: Secteur rue Sherbrooke (GRUHM)

- Concept d'échangeur à losange,
- Raccord directs avec la rue Sherbrooke.

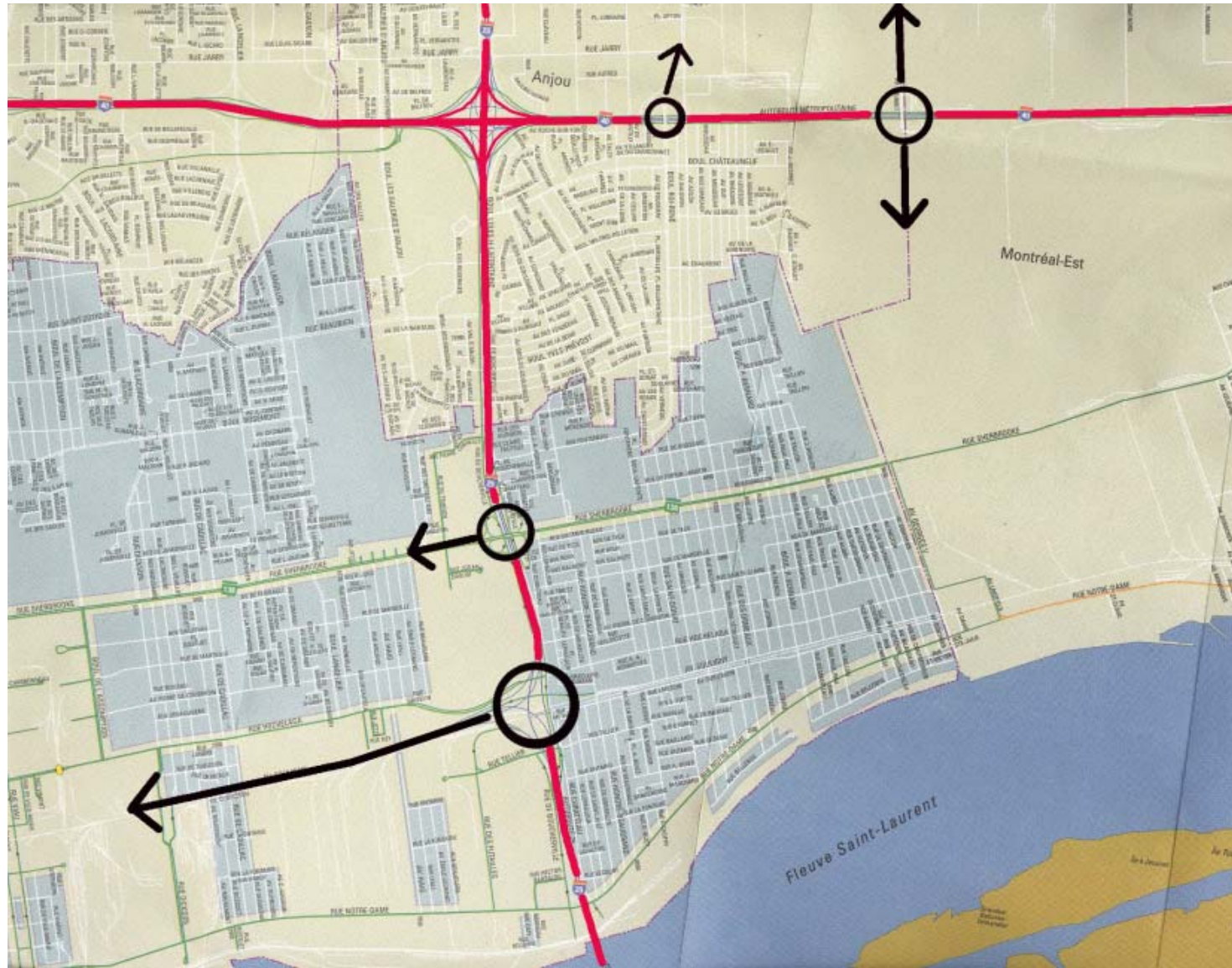


# Échangeur Souigny: Secteur rue Notre-Dame (GRUHM)

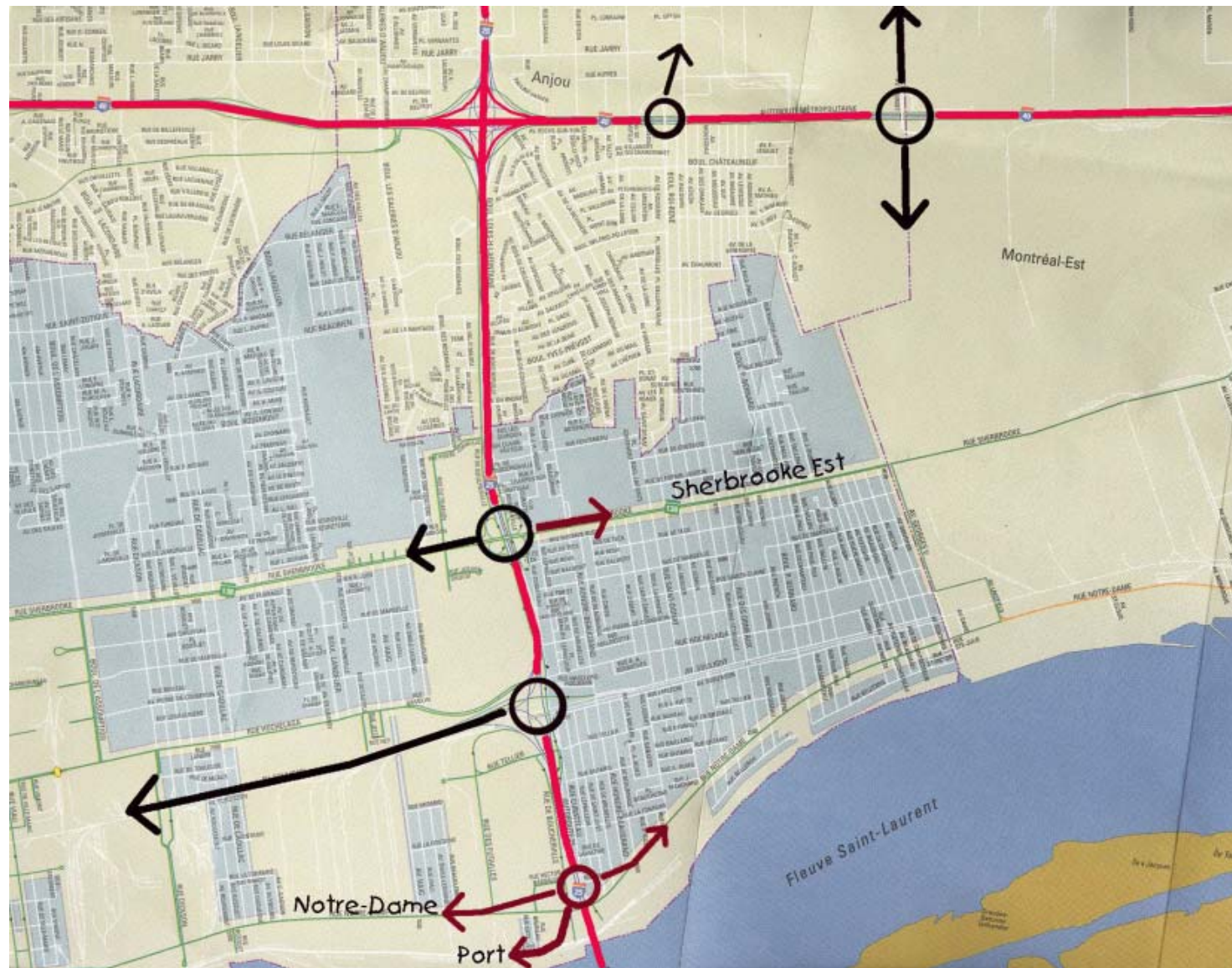
- Raccord direct avec la rue Notre-Dame et le Port car l'entrée de la rue Boucherville est obligatoire depuis le 11 septembre 2003.



Plan de Camionnage, Accès dans l'Est; Statu-Quo.  
Accès au parc Industriel par le boulevard Rodolphe-Forget.

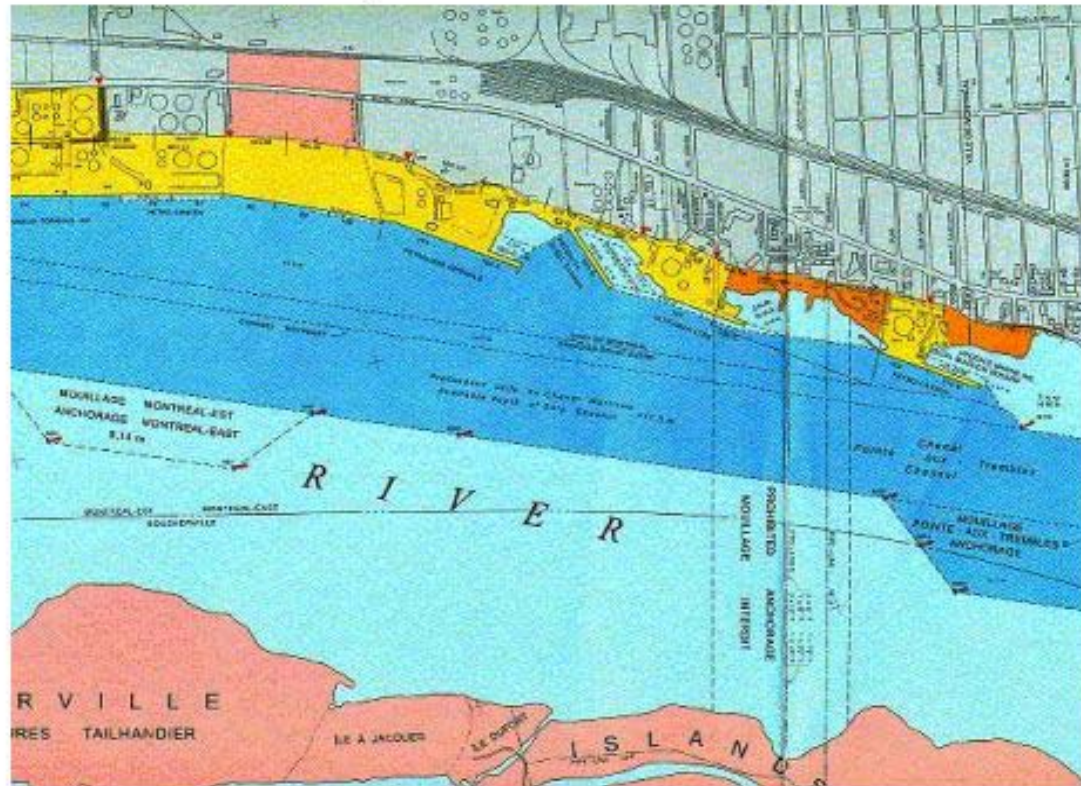


# Plan de Camionnage avec Souigny modifiée pour permettre plus d'accès au parc industriel de l'Est.



**5- Extrait du mémoire de la Commission Nicolet pour les raccord par oléoduc sous le fleuve pour les produits Pétro-chimiques.**

**Groupe en Recherche Urbaine - Hochelaga/Maisonneuve (GRU-HM)**  
 **D. Transport de Matière dangereuse**



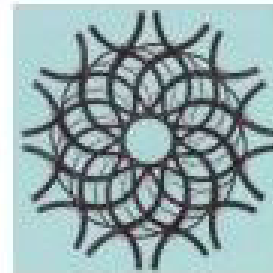
12. Relatif au transport de produits pétrochimiques pour fins d'exportation, constituant un fort pourcentage de ce type de transport, le GRU-HM voudrait apporter certaines précisions relatif à ce qui a été déclaré par notre groupe antérieurement.
- Il existe présentement une dizaine d'oléoducs dans une zone réservée à ces fins sous le fleuve reliant les installations pétrochimiques de l'est de Montréal à des points de distribution sur la rive sud. Il semble que plusieurs de ces lignes sont présentement désuets. Donc, ce que le GRU-HM demande à la commission, serait de faire enquête sur l'état de ces liens et de recommander les interventions nécessaires pour leur remise en service. Cette intervention pourrait réussir à éliminer plus de mille camions citernes par jour circulant les rues de Montréal afin d'atteindre le pont Jacques Cartier.

# Merci, Questions???

***Pierre Brisset, Architecte.***  
**GRUPE en RECHERCHE URBAINE**  
**(GRU)**

**Transports, Bâtiments,**  
Intégration dans le territoire

4344 Bourbonnière, Mtl, Qc, H1X 2M4  
Tel: (514)899 5314, Fax:(514)899 9226.  
Courriel: [gruhm@sympatico.ca](mailto:gruhm@sympatico.ca)  
WEB: <http://gruhm.org/>





# **Annexes au Mémoire**

**6- Évolution du réseau routier à Montréal**

**7- Optimisation du transport collectif à Montréal**

**8- Liens entre Montréal et Longueuil, transport collectif**

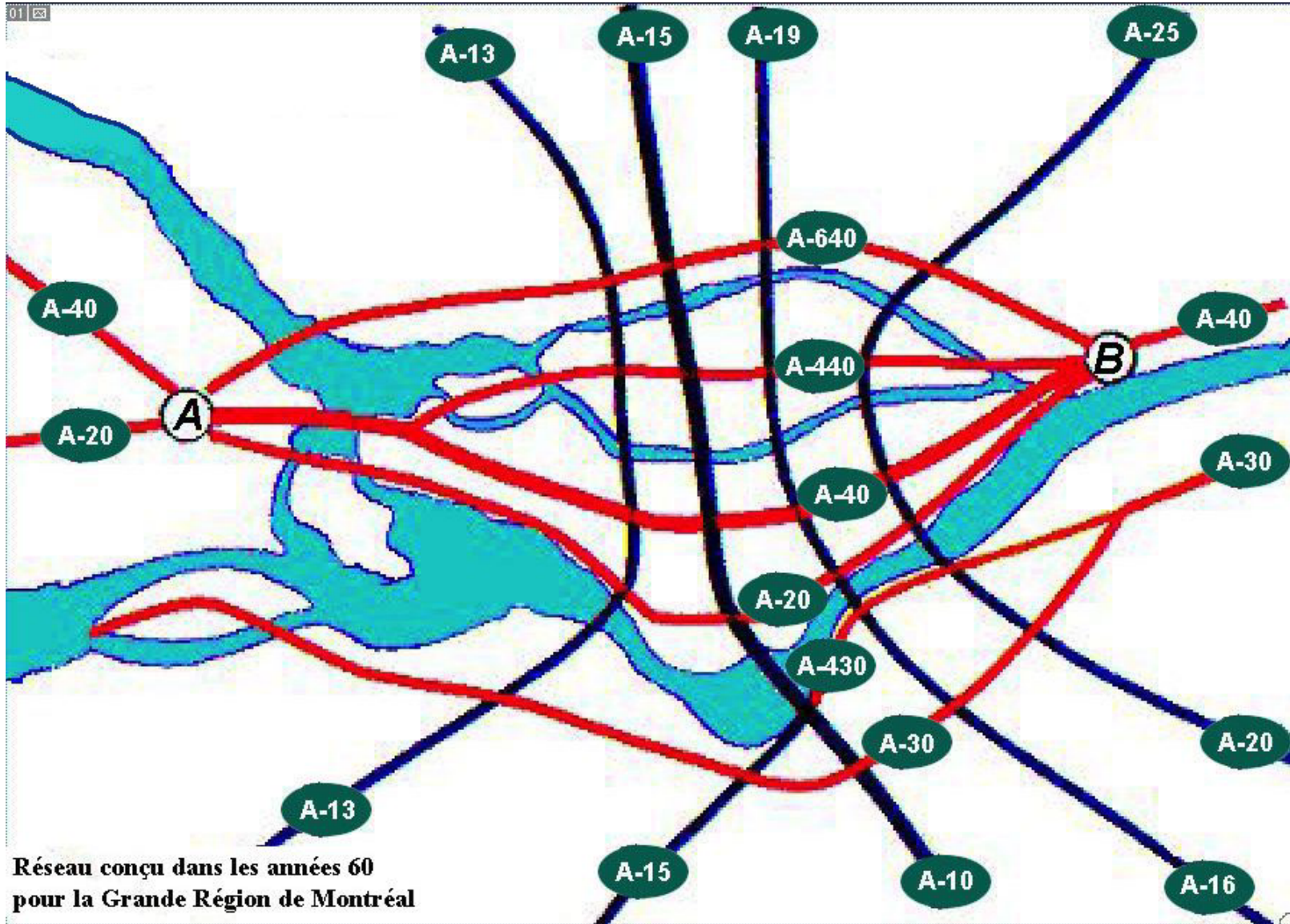
## 6- Évolution du réseau routier à Montréal

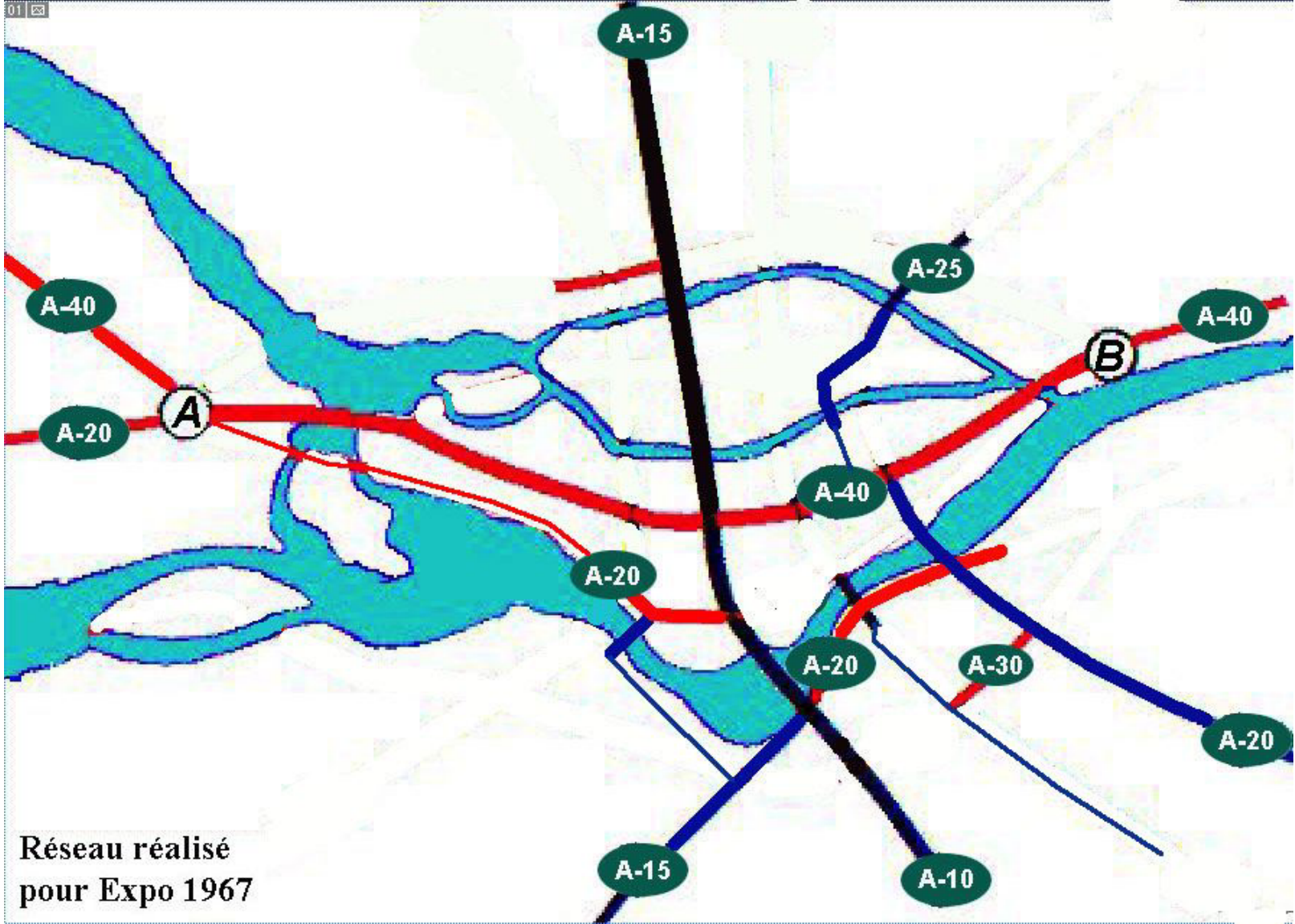


NUMÉRIX

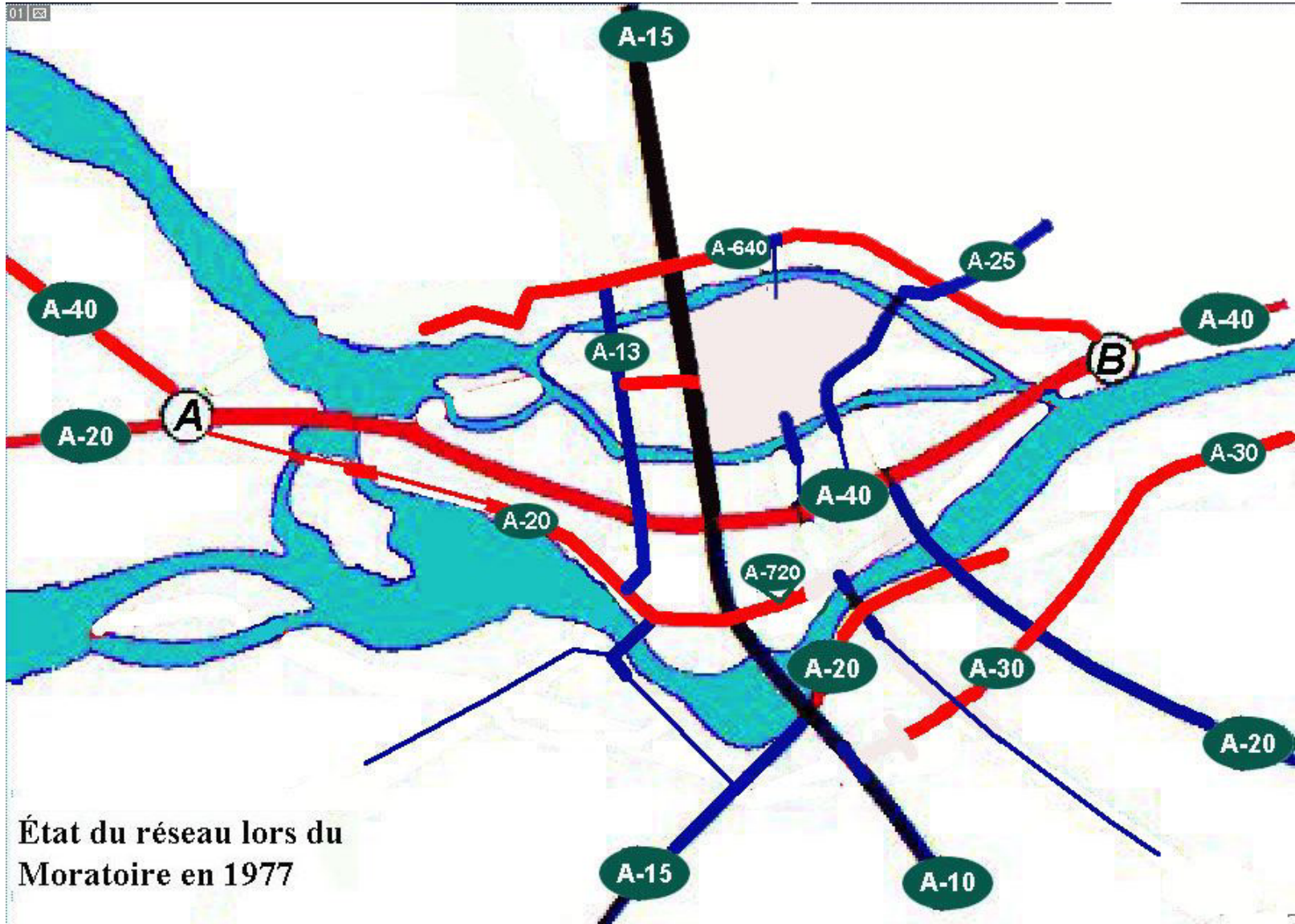
LE

QUÉBÉCOIS

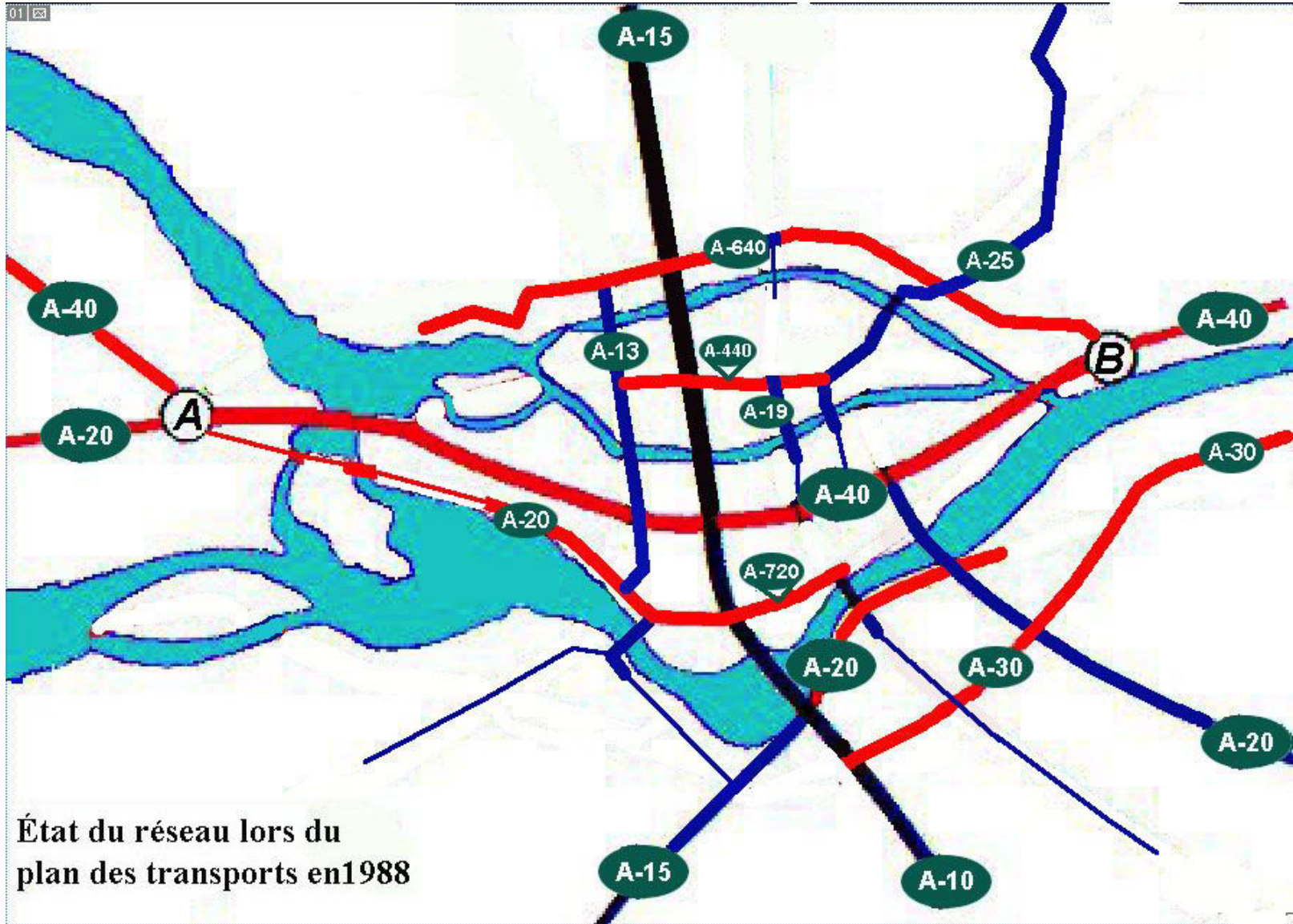


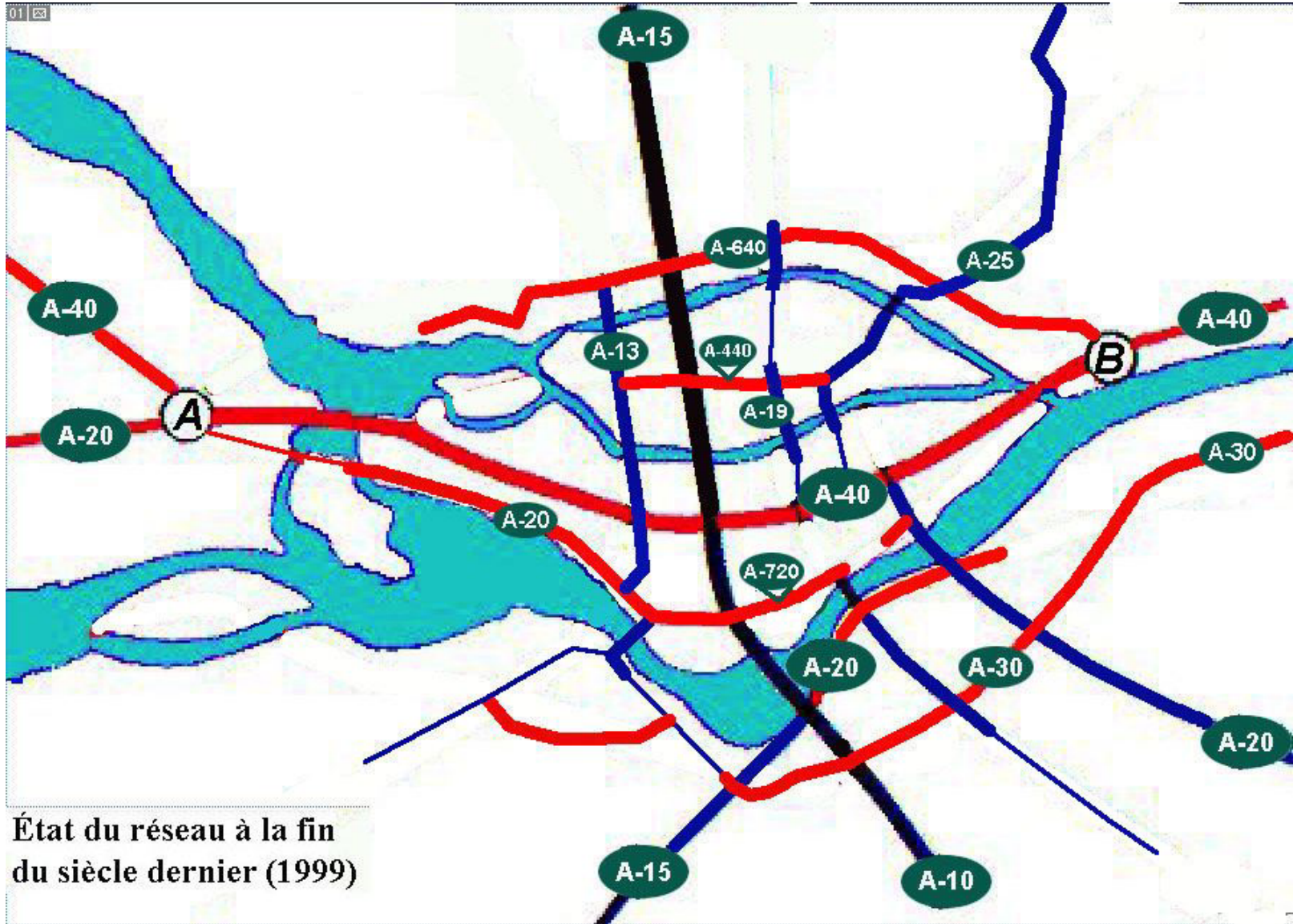


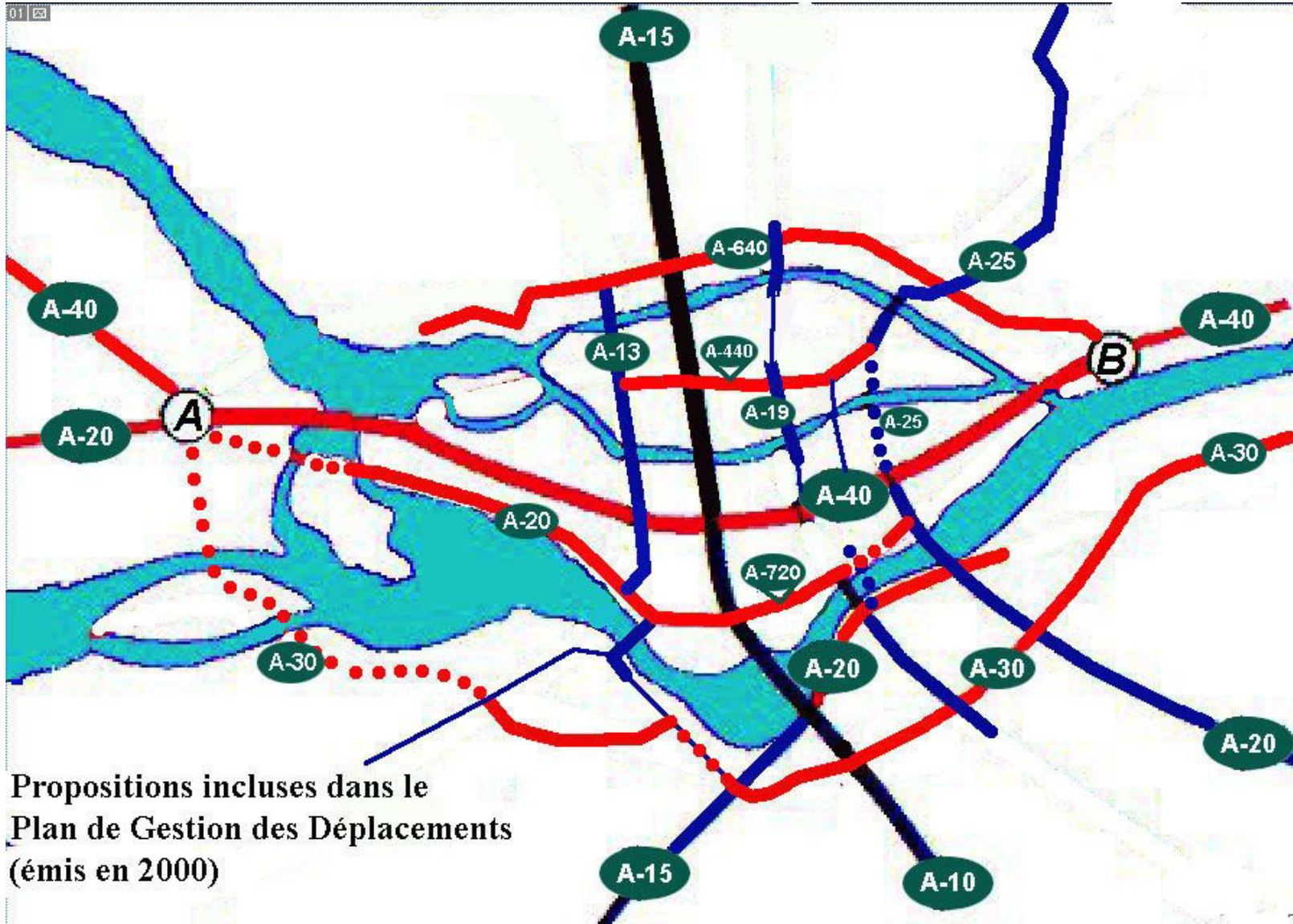
Réseau réalisé  
pour Expo 1967



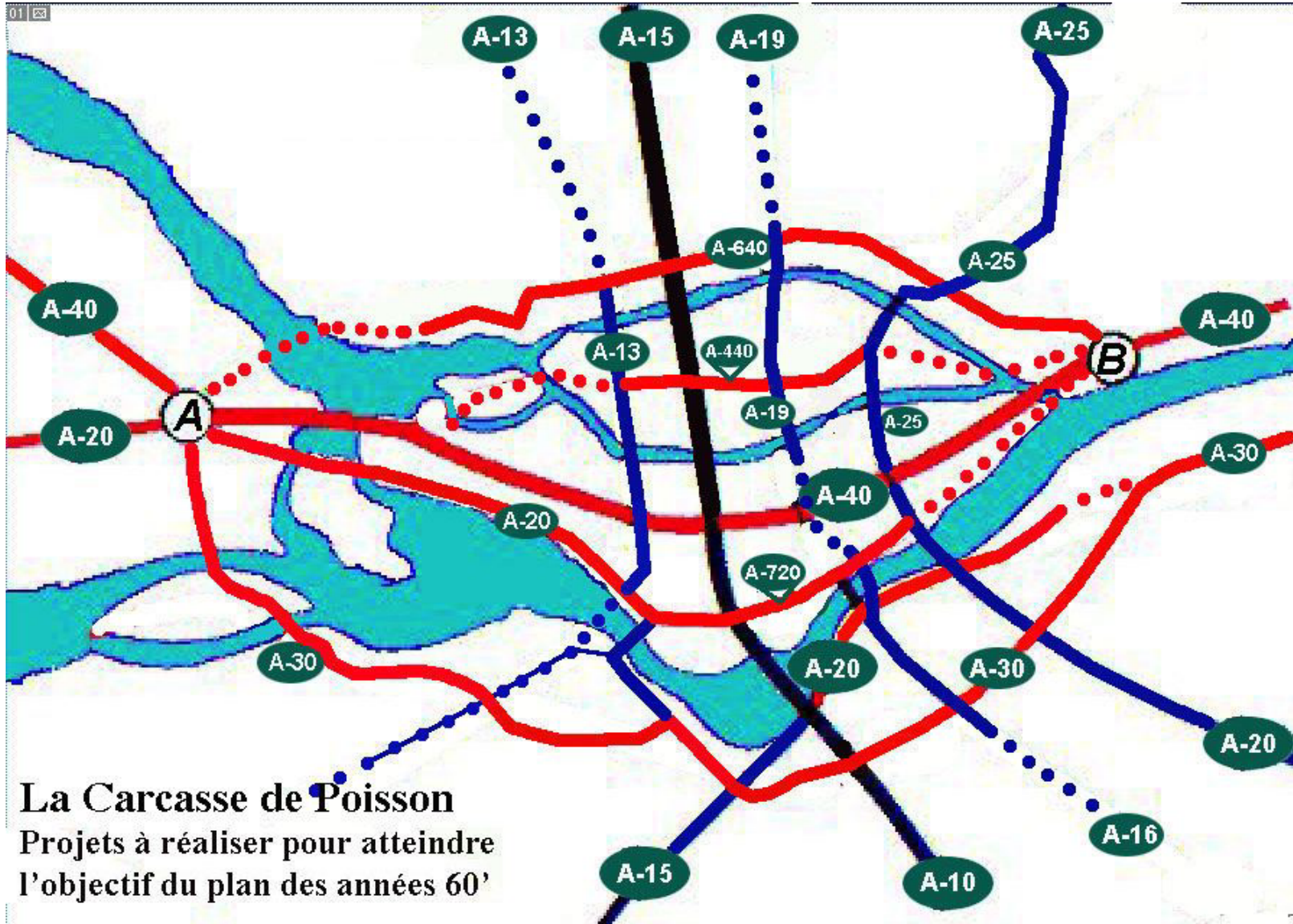
État du réseau lors du  
Moratoire en 1977

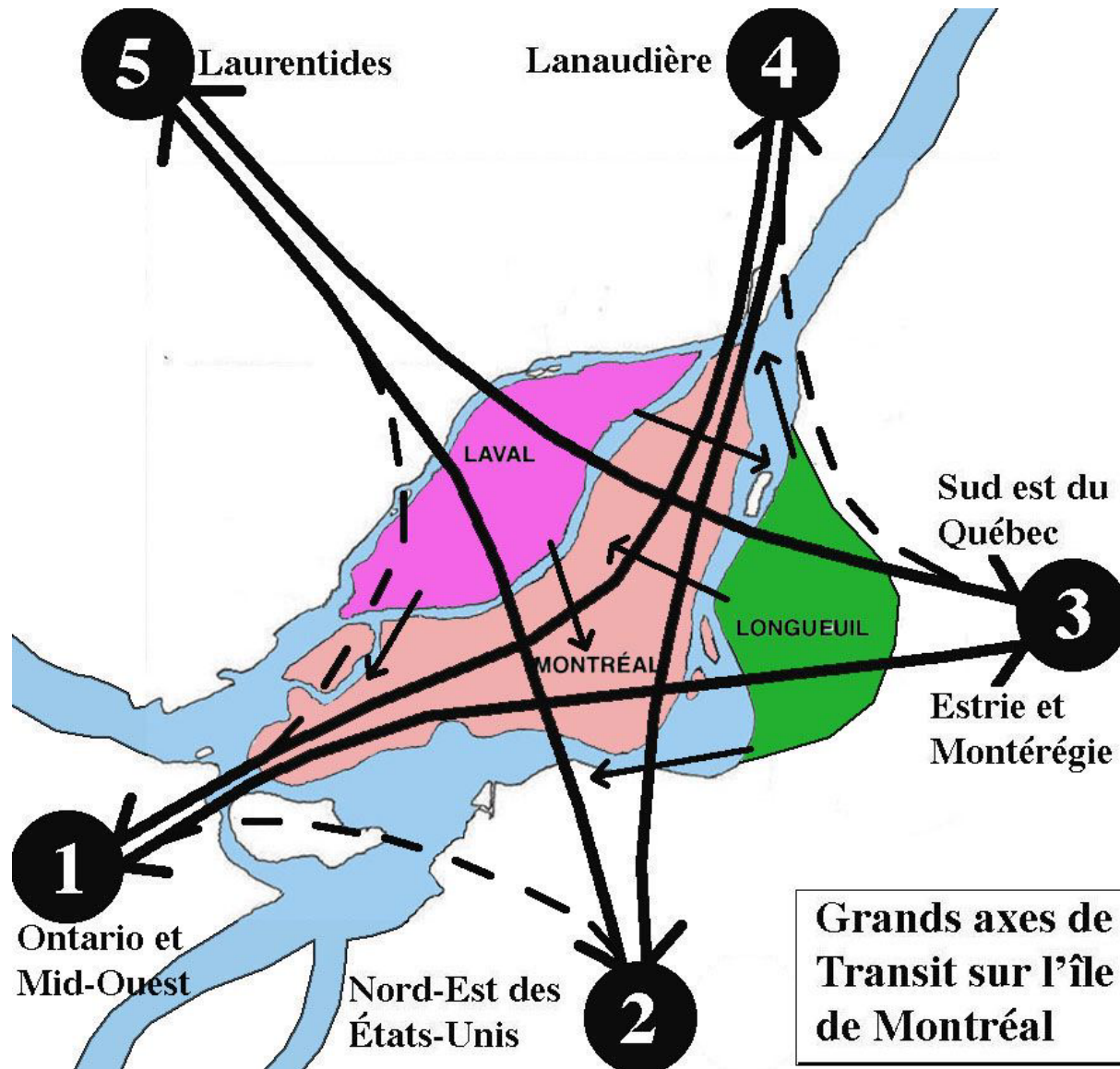








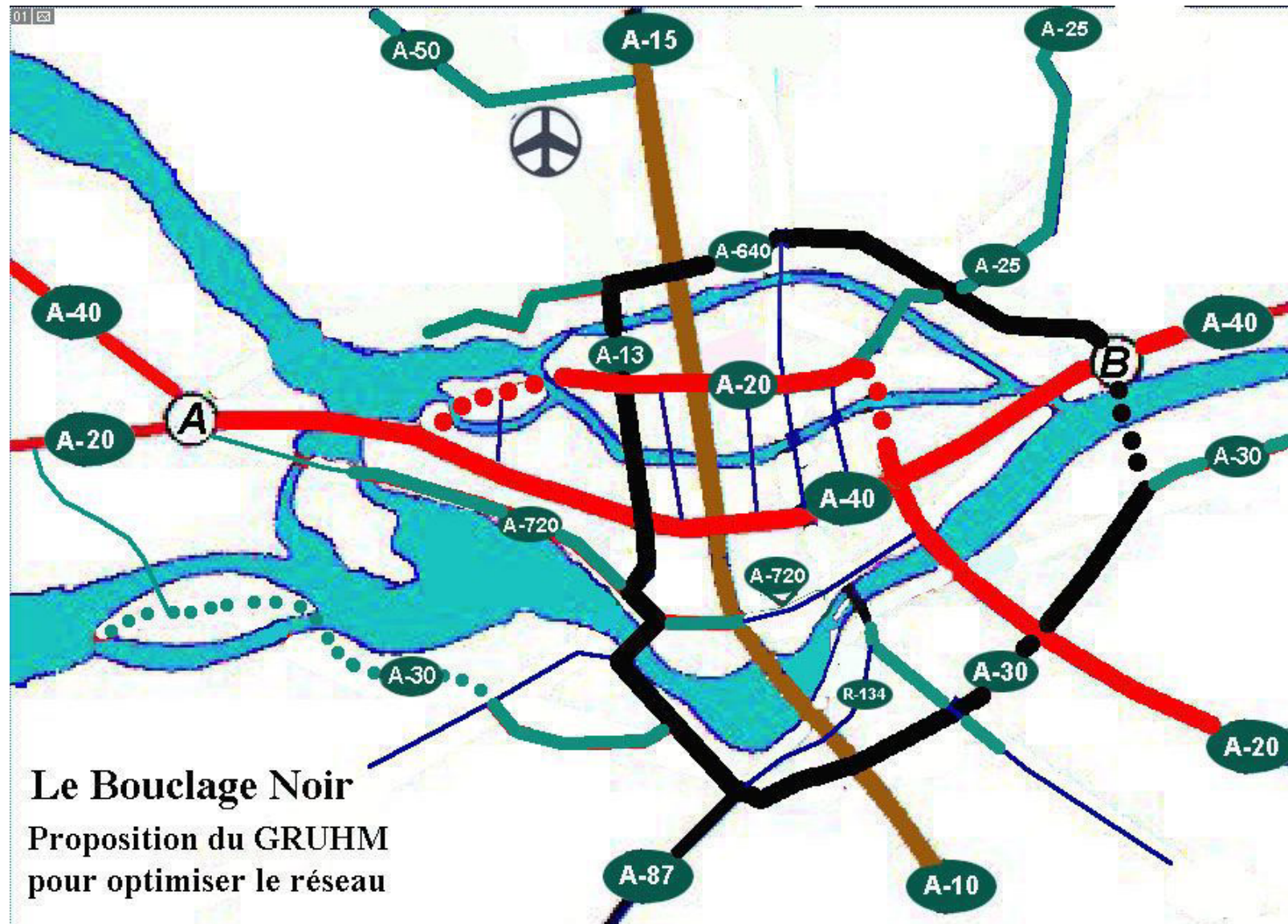




# Bouclage du réseau routier:

Proposition du GRUHM

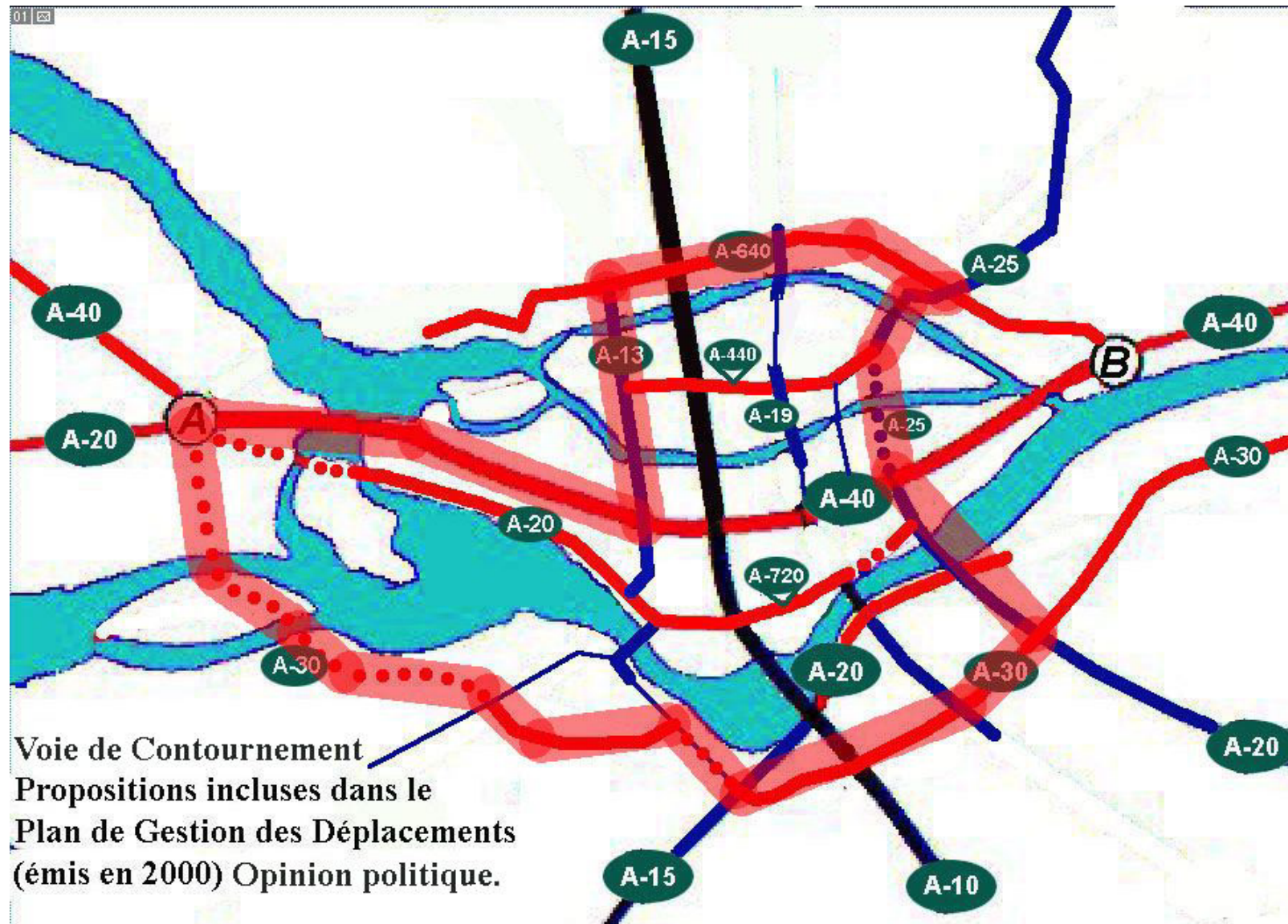
Validée par la Commission Nicolet en 2003.



# Bouclage du réseau routier:

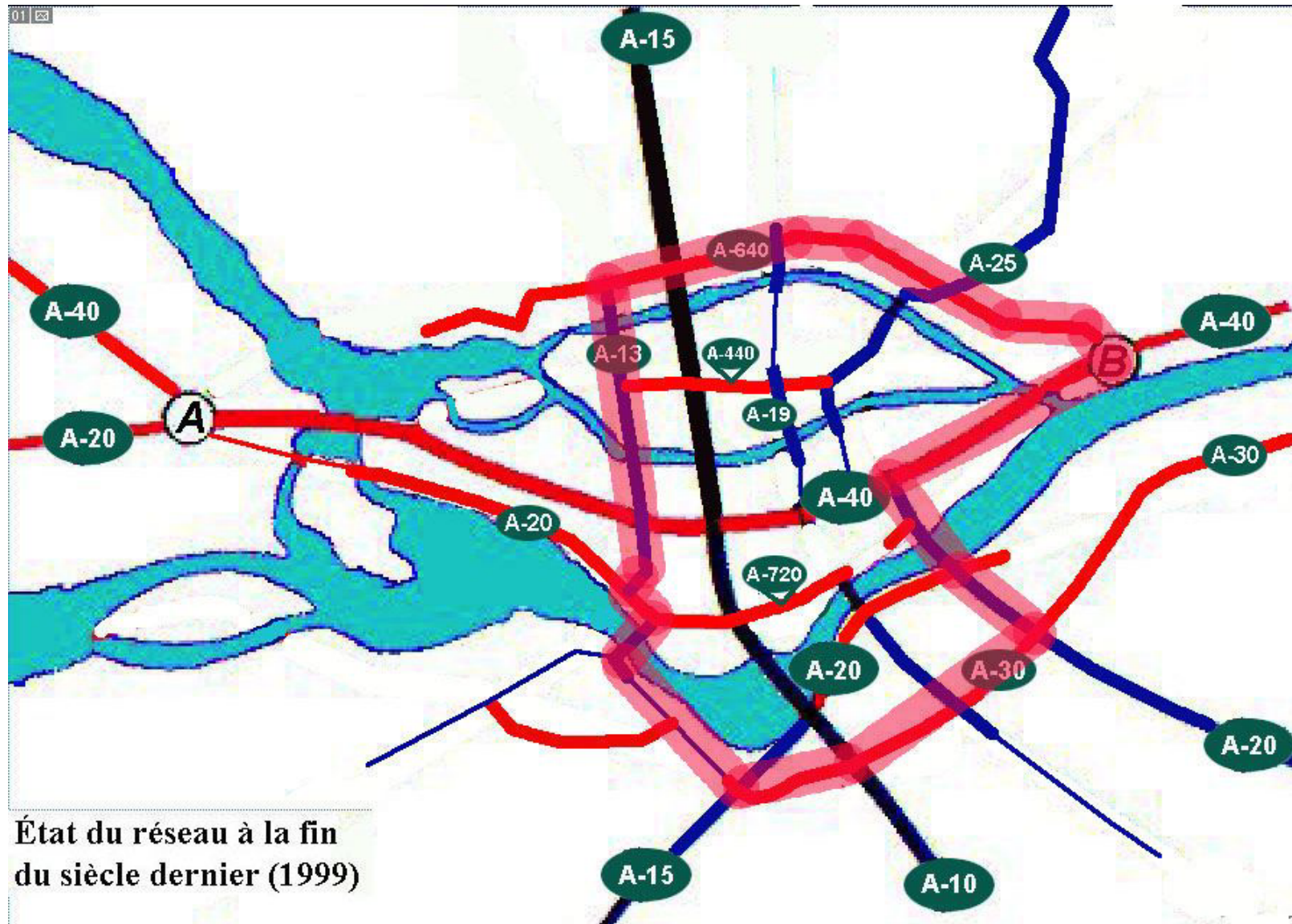
Proposition de la CMM

Validée par le MTQ en 2000.



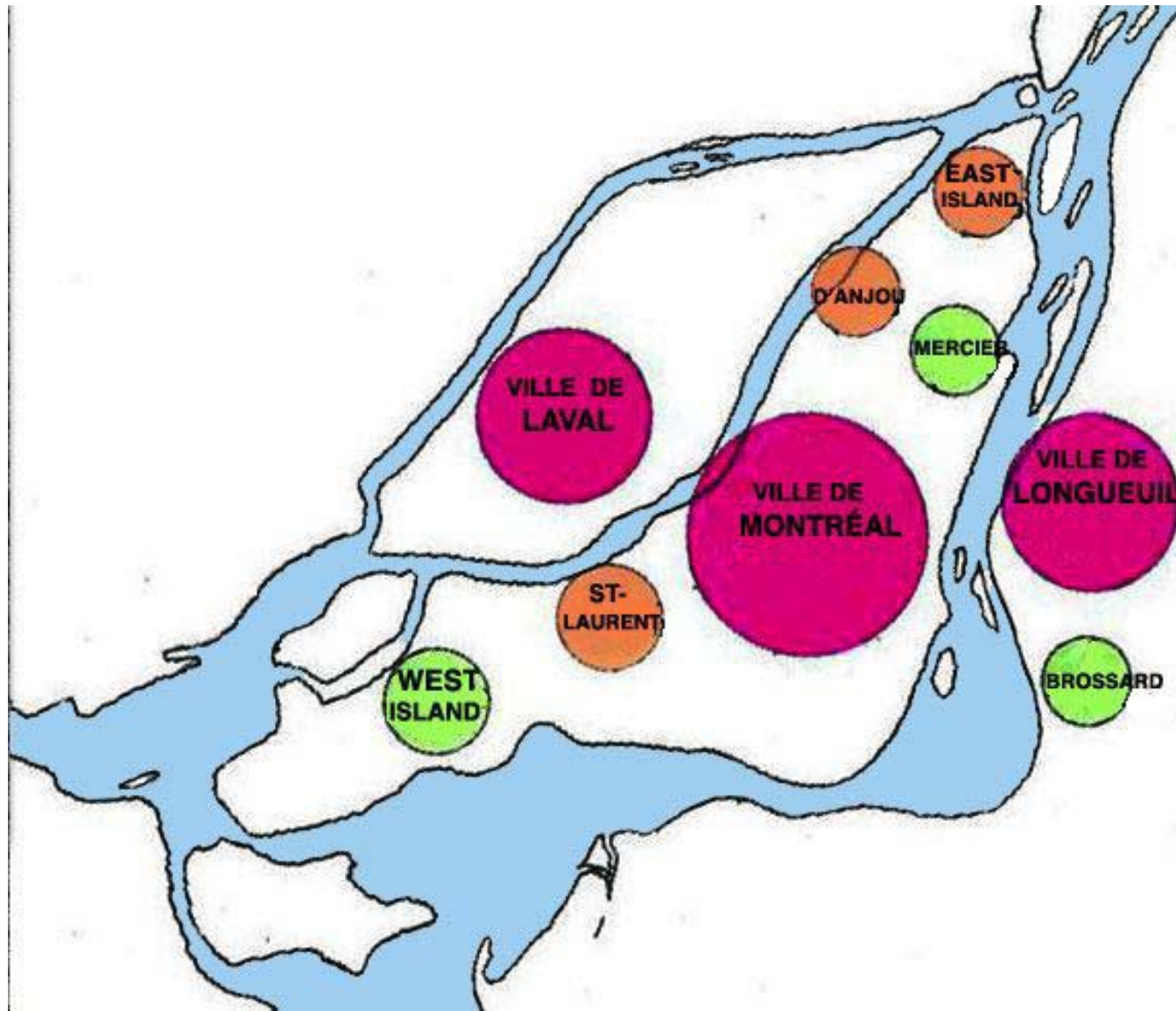
# Bouclage du réseau routier:

Situation actuelle

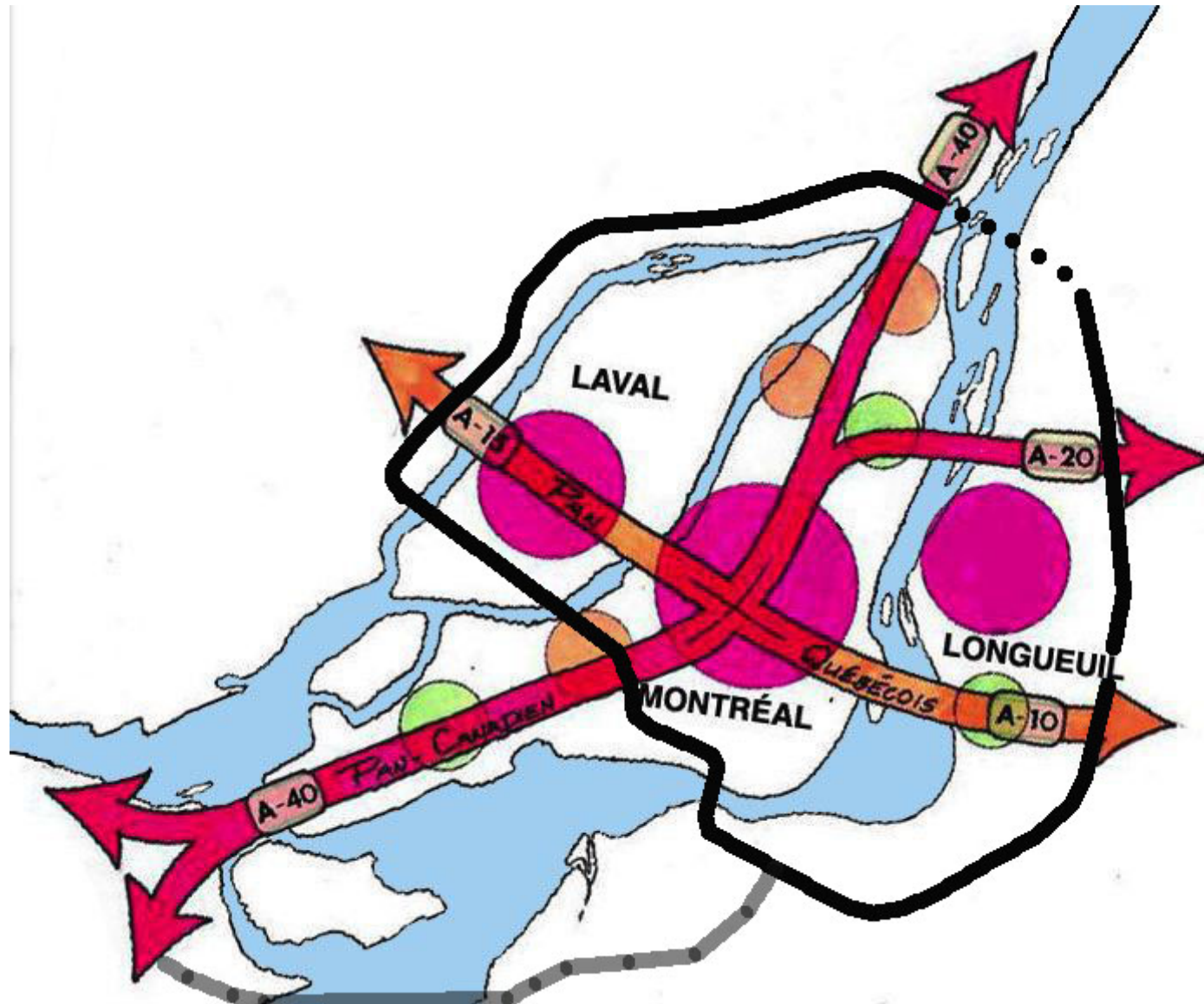


# Disposition des pôles urbains:

Ville centre avec son collier de perles.



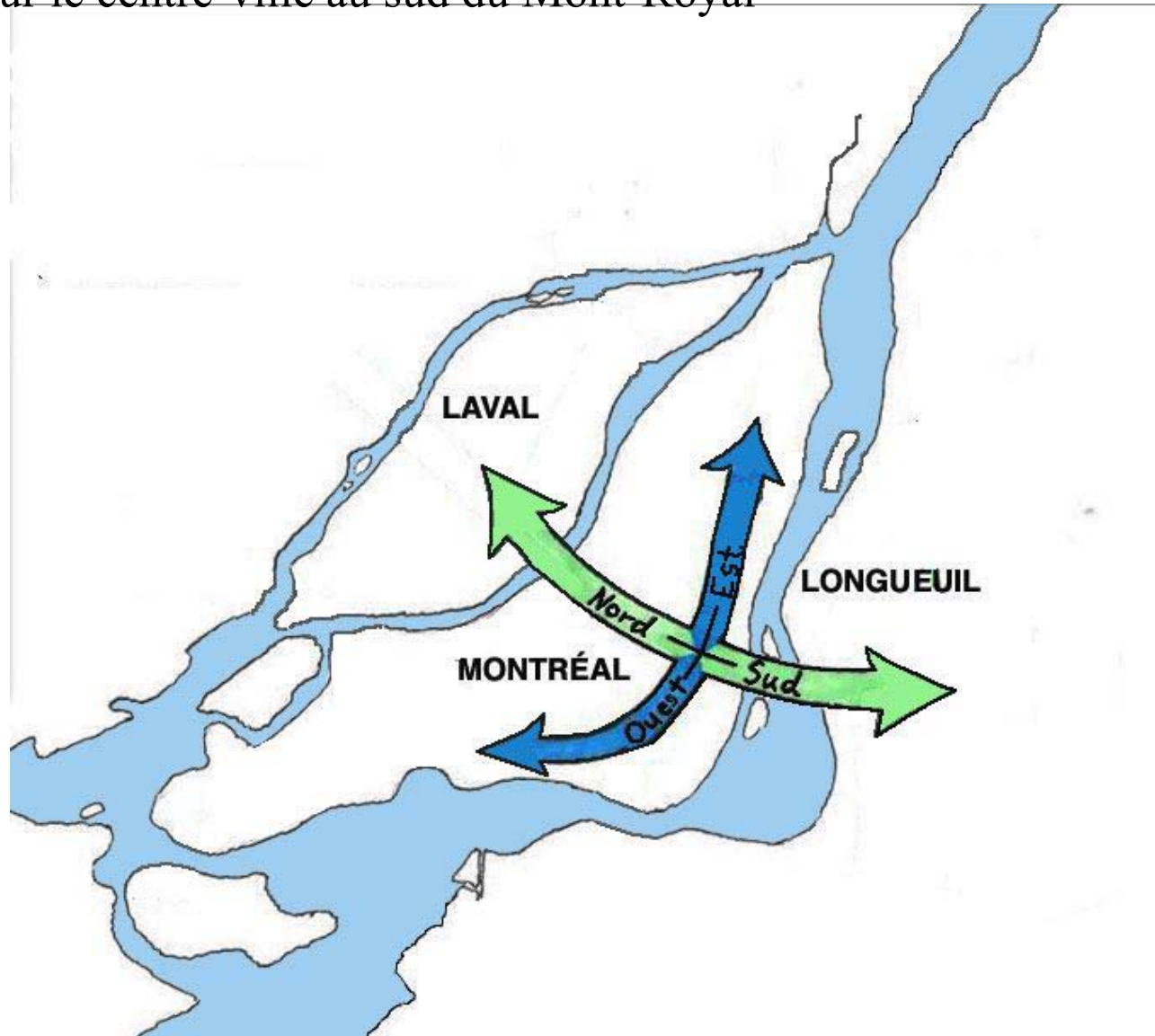
# Le réseau routier avec les pôles urbains,



# 7- Optimisation du transport collectif à Montréal

## Axes cardinaux du transport des personnes:

Axés sur le centre-ville au sud du Mont-Royal





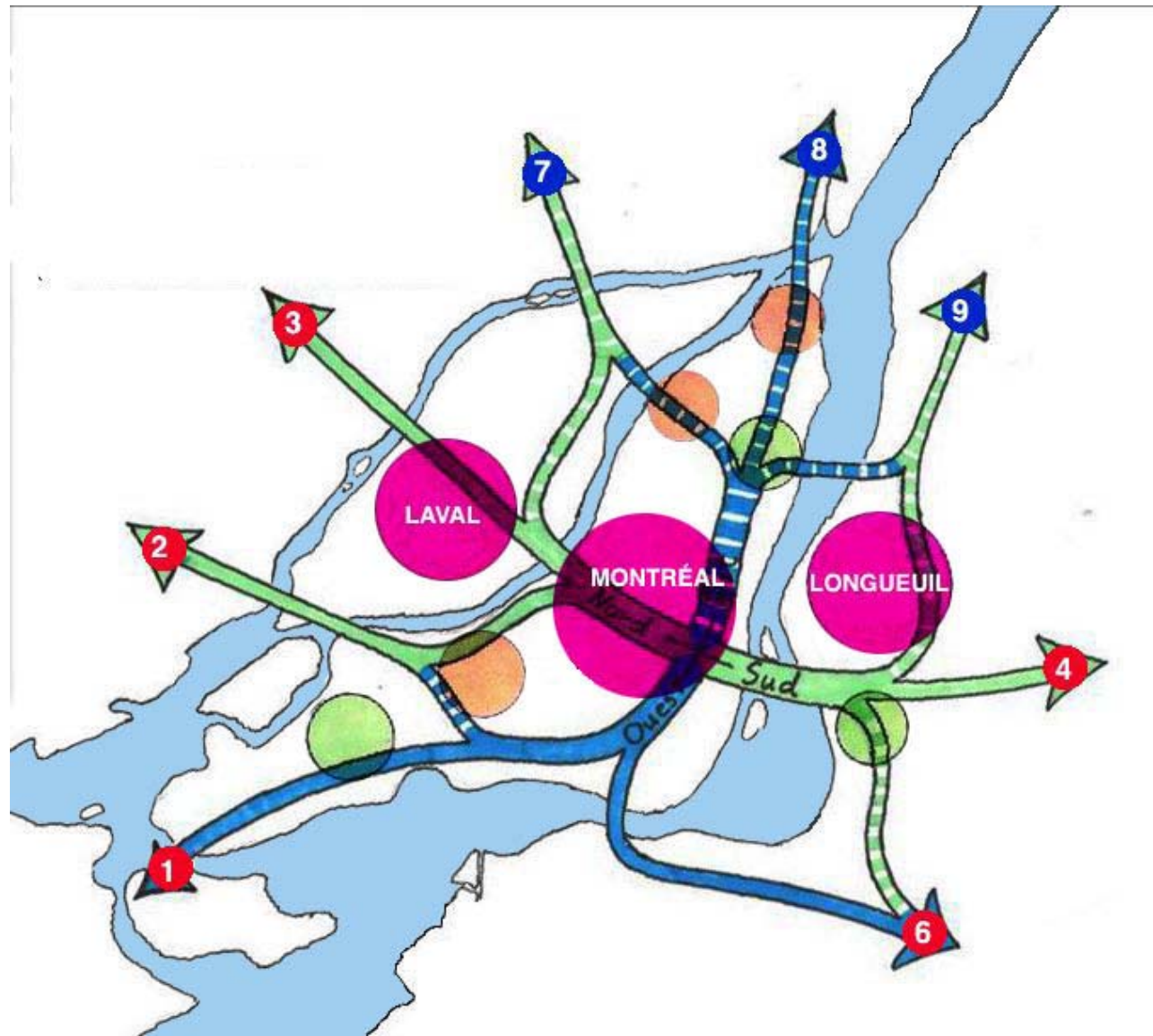
# Axes cardinaux du transport des personnes:

Axés vers les pôles externes



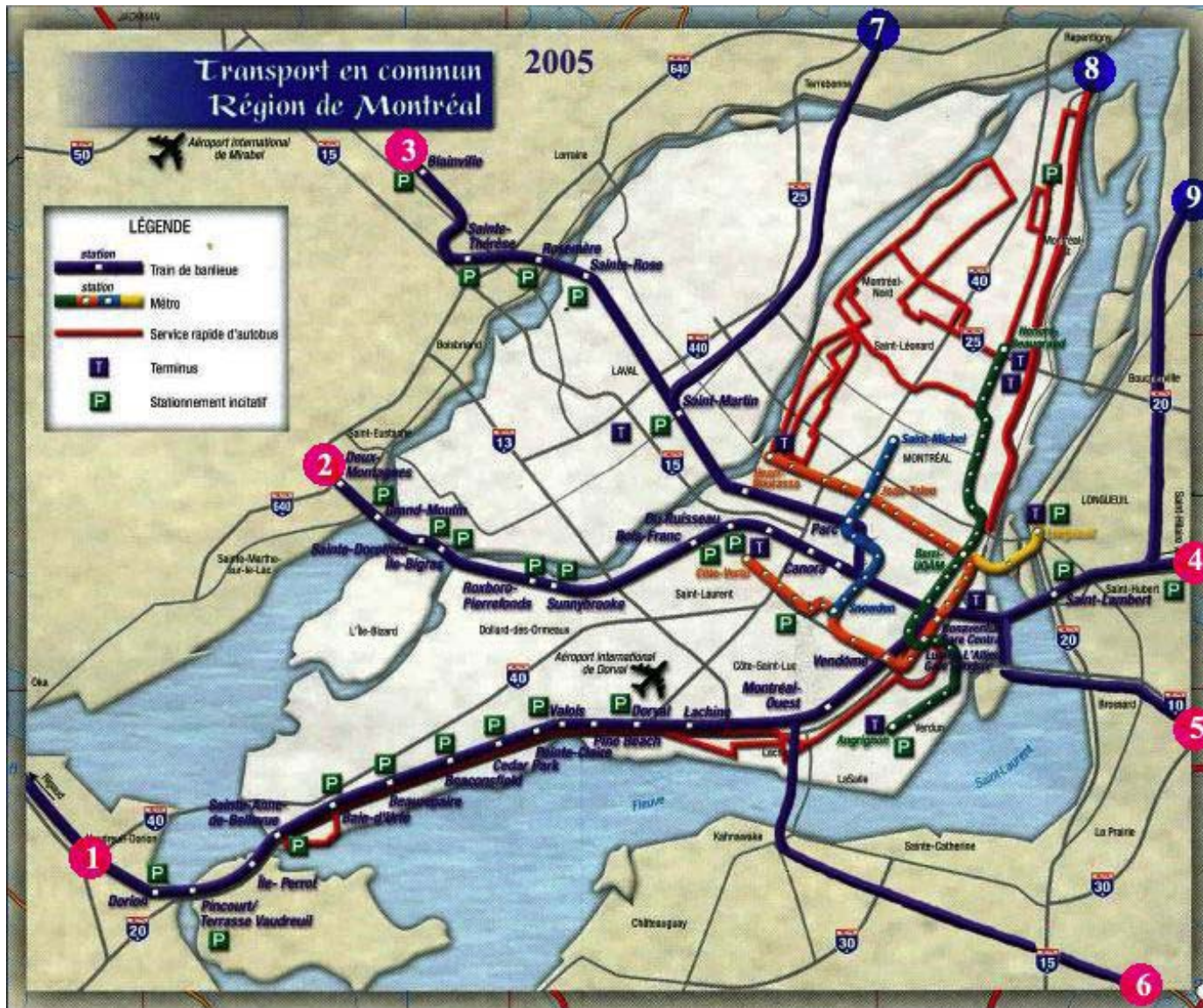
# La pieuvre avec son collier de perles:

Le réseau de transport urbain sur rail desservant les pôles de population.

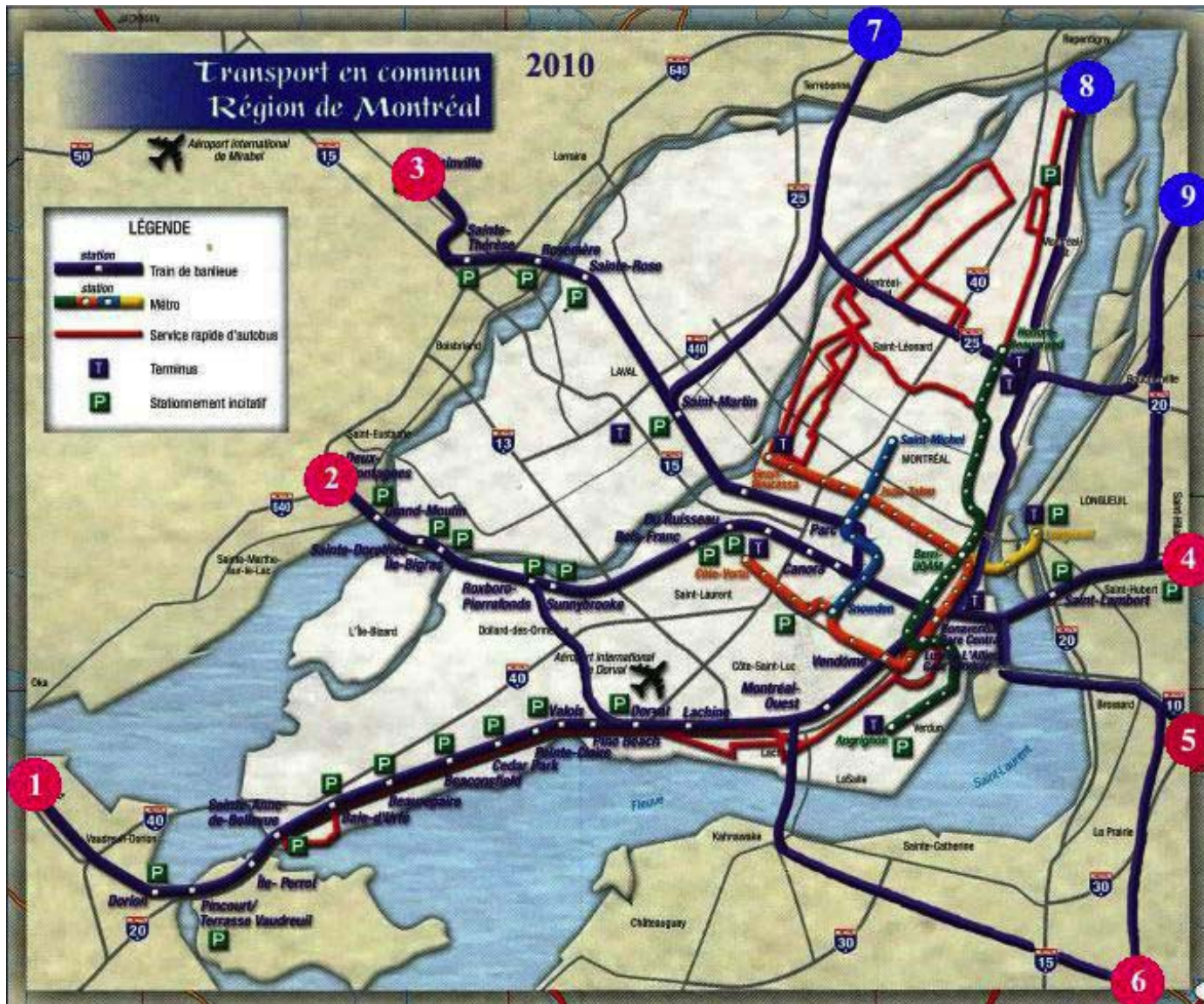




# Réseau de transport des personnes (2005).



# Réseau de transport des personnes (2010).



# Axes cardinaux du transport des personnes: Réseau de transport sur rail.



# **8- Liens entre Montréal et Longueuil pour le transport collectif**

Chapitre 5c du document de recherche du GRUHM.

# Liens de transports entre Montréal et Longueuil:

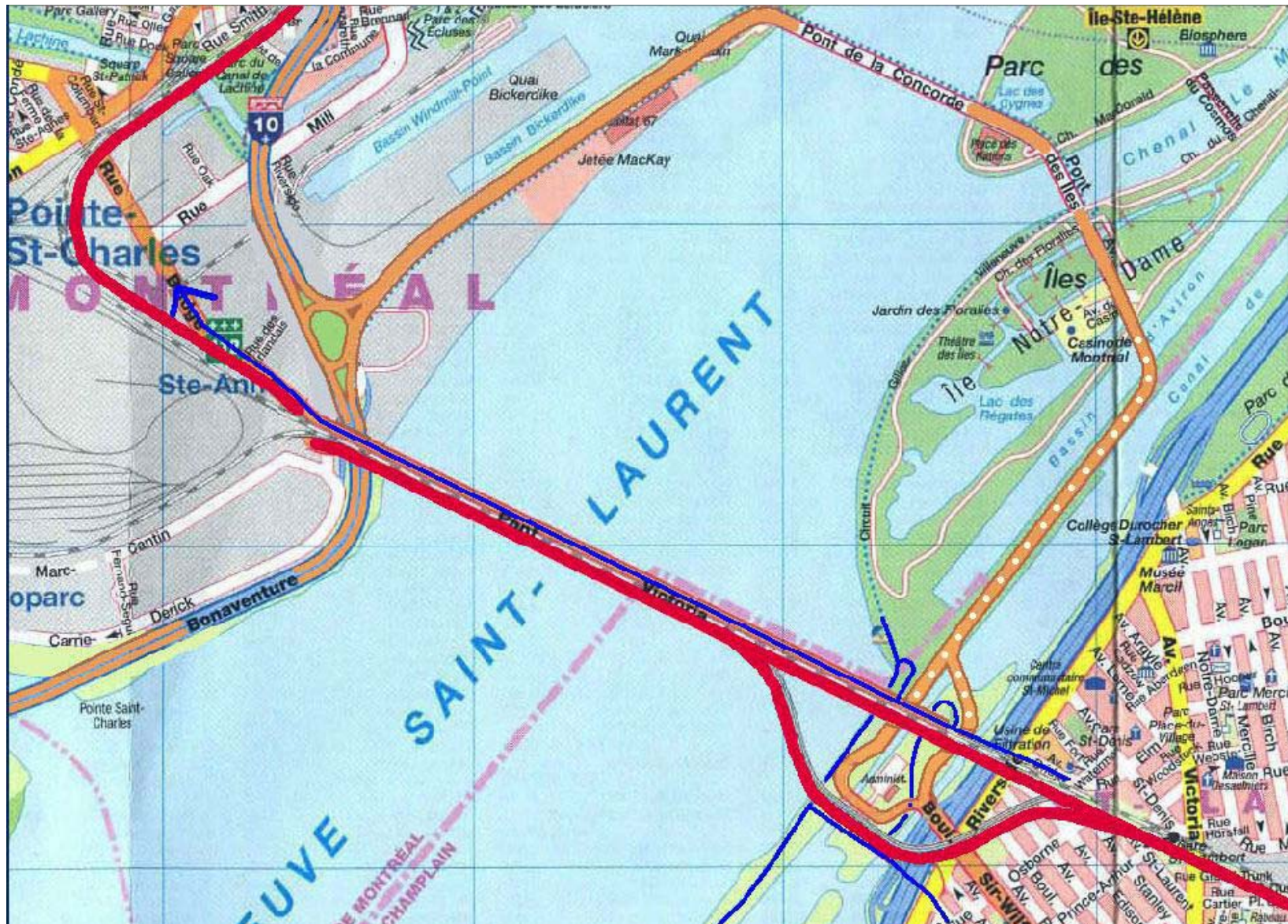
- Pont Jacques Cartier
- Métro ligne jaune
- Pont Victoria
- Métro ligne verte
- Pont Champlain





# Liens de transports entre Montréal et Longueuil:

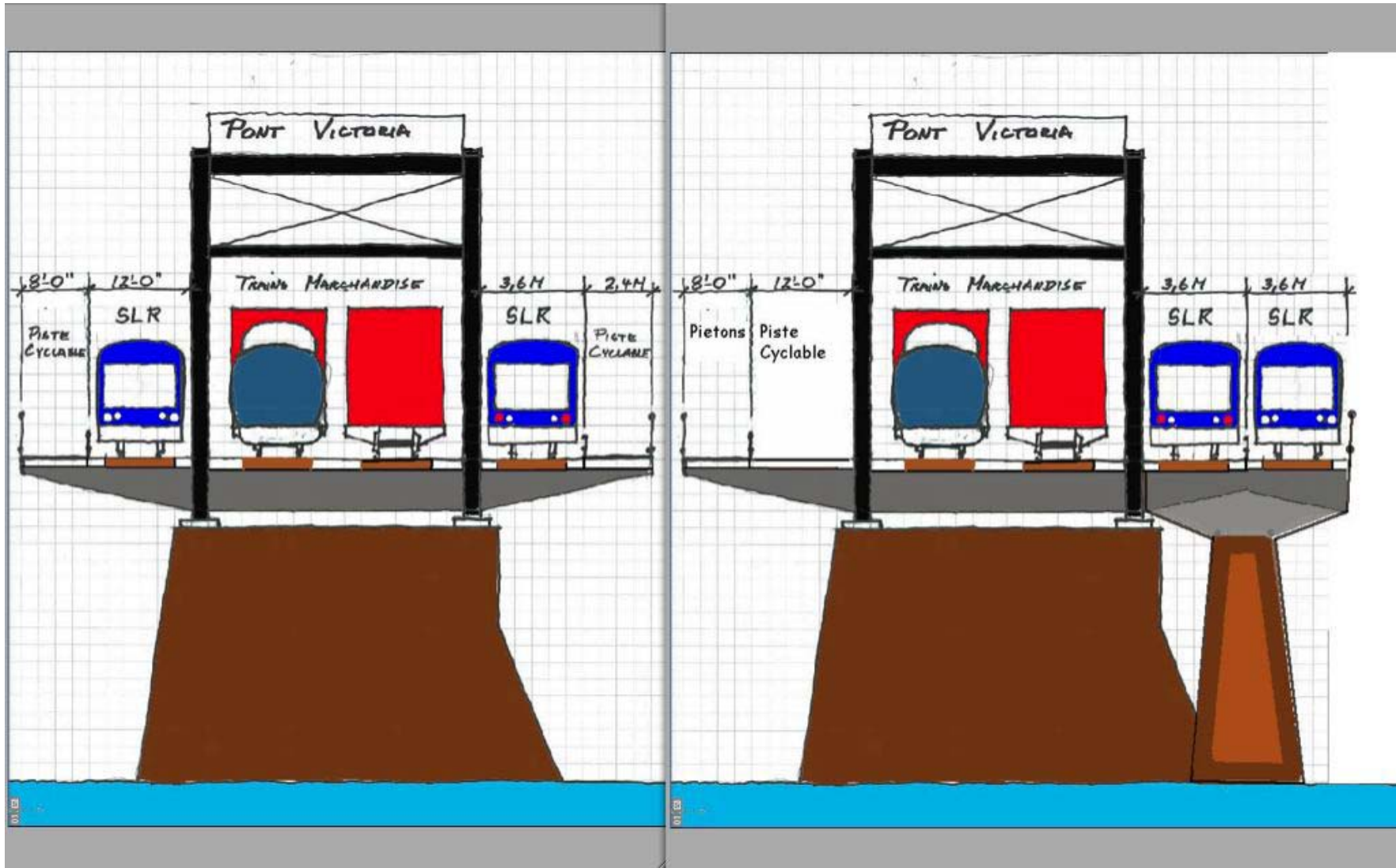
- Pont Victoria réservé au transport sur rail (marchandises, personnes)
- Pont de la Concorde ré aménagé pour le transport routier.



# Liens de transports entre Montréal et Longueuil:

Alternatives de structure sur le pont Victoria:

- En porta-faux sur la structure existante,
- Sur pilotis indépendant au pont.





# Liens de transports entre Montréal et Longueuil:

- Pont Jacques Cartier, ligne de SLR dans la voie réversible.
- Pont Victoria, réservé au transport de marchandise et de personnes.



# Merci.

***Pierre Brisset, Architecte.***  
**GROUPE en RECHERCHE URBAINE**  
**(GRU)**

**Transports, Bâtiments,**  
**Intégration dans le territoire**

4344 Bourbonnière, Mtl, Qc, H1X 2M4  
Tel: (514)899 5314, Fax:(514)899 9226.  
Courriel: [gruhm@sympatico.ca](mailto:gruhm@sympatico.ca)  
WEB: <http://gruhm.org/>

