

TRANSPORT COLLECTIF
Aménagement projeté d'une nouvelle gare

QUALITÉ DES MILIEUX DE VIE
Secteur propice à un développement résidentiel de plus grande densité aux abords de la gare projetée et intégrant les éléments du milieu naturel

SECTEUR MIXTE
Intensification des activités aux abords des gares Sunnybrooke et Roxboro-Pierrefonds

PAYSAGE URBAIN
Mise en valeur de l'entrée de ville de l'autoroute 13

SECTEUR À TRANSFORMER
Secteur propice à un développement à des fins mixtes

TRANSPORT COLLECTIF
Mesures préférentielles au transport collectif potentielles sur les principaux boulevards

PATRIMOINE BÂTI
Protection et mise en valeur

PATRIMOINE NATUREL
Mise en valeur du parc-naturel du Bois-de-Liesse

SECTEUR INDUSTRIEL
Consolidation du secteur

PAYSAGE URBAIN QUALITÉ DE L'ARCHITECTURE
Amélioration de la qualité du paysage urbain des principaux boulevards

QUALITÉ DES MILIEUX DE VIE
Soutien de la vitalité commerciale des principaux boulevards

RÉSEAU ROUTIER
Prolongement projeté du boulevard Jacques-Bizard jusqu'à l'autoroute 40
Prolongement projeté d'un lien routier dans l'emprise de l'autoroute 440 incluant la construction d'un échangeur à l'autoroute 40
Prolongement projeté du boulevard De Pierrefonds jusqu'au boulevard Morgan dont le tracé reste à préciser

QUALITÉ DES MILIEUX DE VIE
Secteur propice à un développement résidentiel intégrant les éléments du milieu naturel

PATRIMOINE NATUREL
Mise en valeur de l'arboretum Morgan

PAYSAGE URBAIN ET QUALITÉ DE L'ARCHITECTURE
Mise en valeur du caractère champêtre et des activités agricoles

PATRIMOINE BÂTI ET NATUREL
Protection et mise en valeur

PAYSAGE URBAIN ET QUALITÉ DE L'ARCHITECTURE
Mise en valeur de l'entrée de ville de l'autoroute 40 et du parcours riverain

SECTEUR D'ENTREPRISES
Consolidation du secteur

RÉSEAU CYCLABLE
Parachèvement de la voie de ceinture

La synthèse des orientations pan-montréalaises

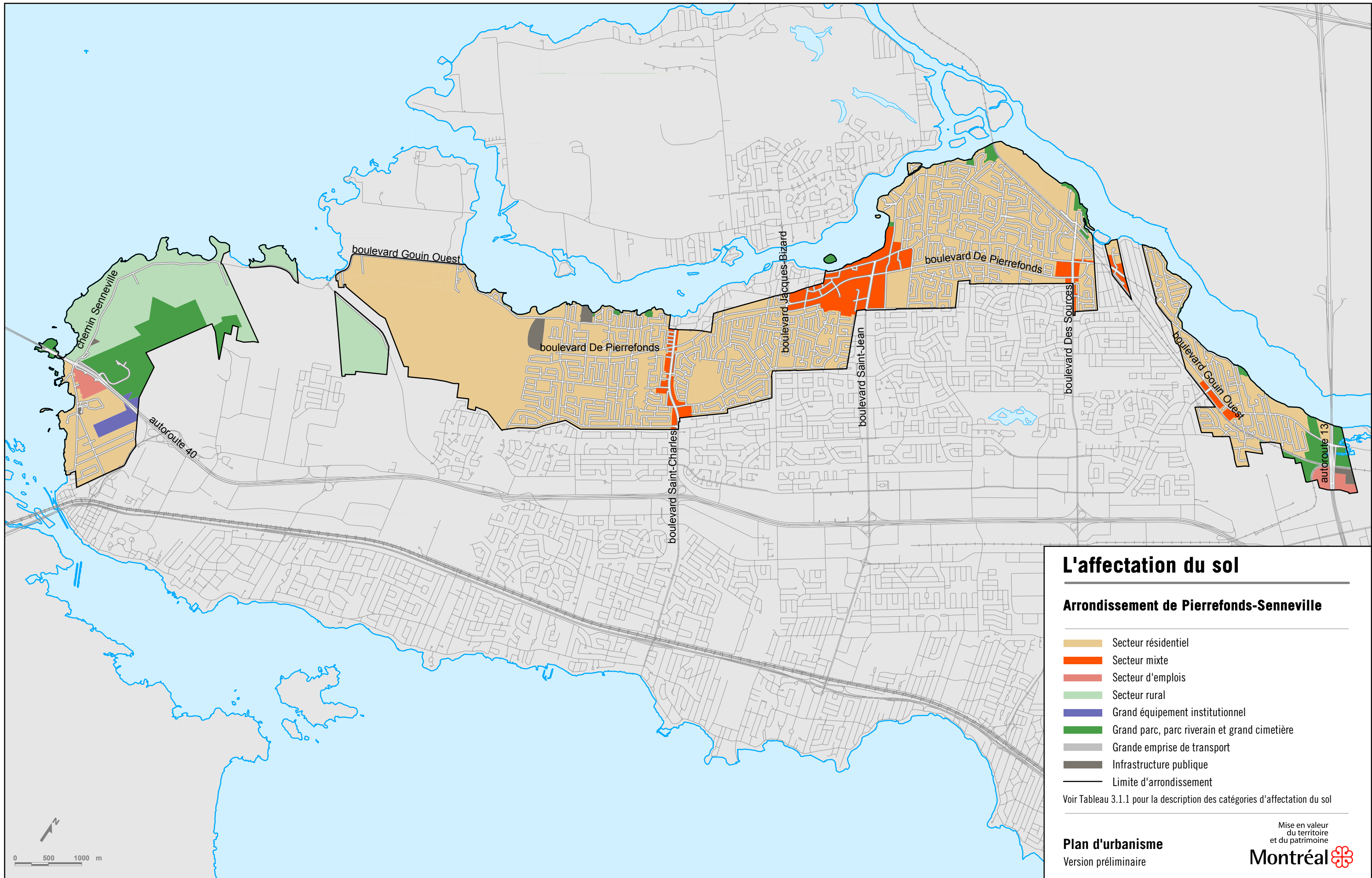
Arrondissement de Pierrefonds-Senneville

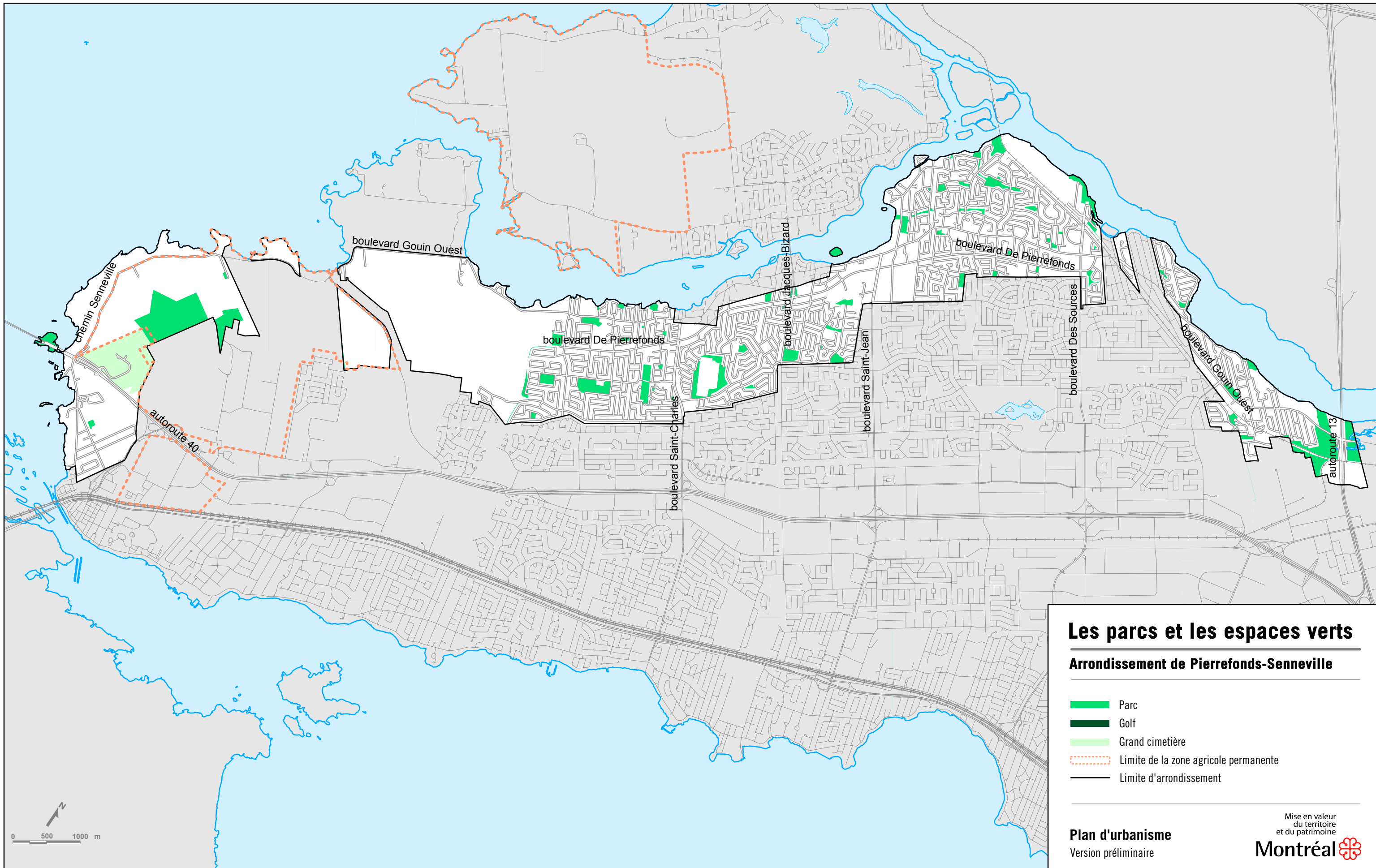
Plan d'urbanisme
Version préliminaire

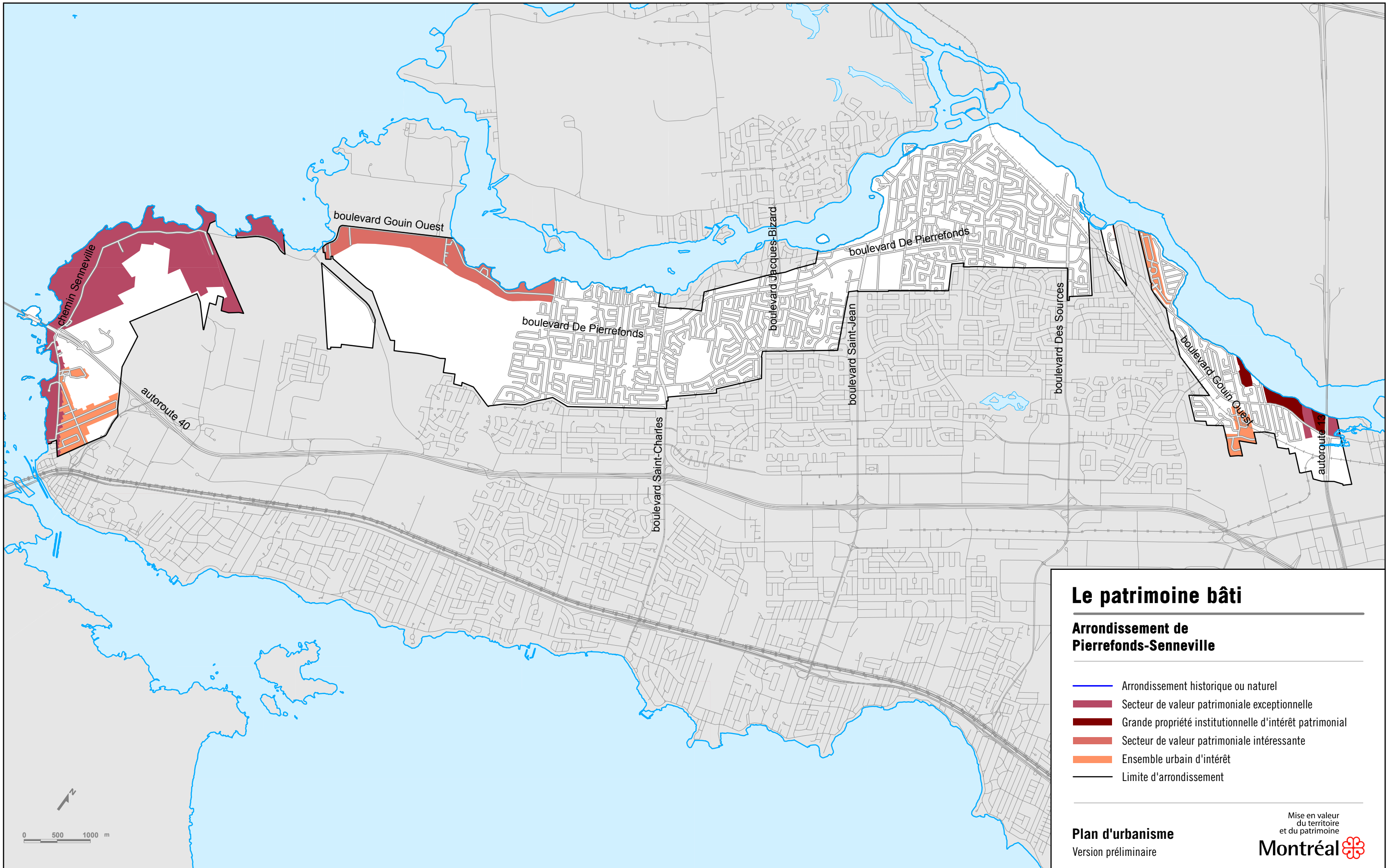


0 500 1000 m

Avril 2004







Le patrimoine bâti

Arrondissement de Pierrefonds-Senneville

- Arrondissement historique ou naturel
- Secteur de valeur patrimoniale exceptionnelle
- Grande propriété institutionnelle d'intérêt patrimonial
- Secteur de valeur patrimoniale intéressante
- Ensemble urbain d'intérêt
- Limite d'arrondissement

Plan d'urbanisme
Version préliminaire

Mise en valeur
du territoire
et du patrimoine
Montréal