

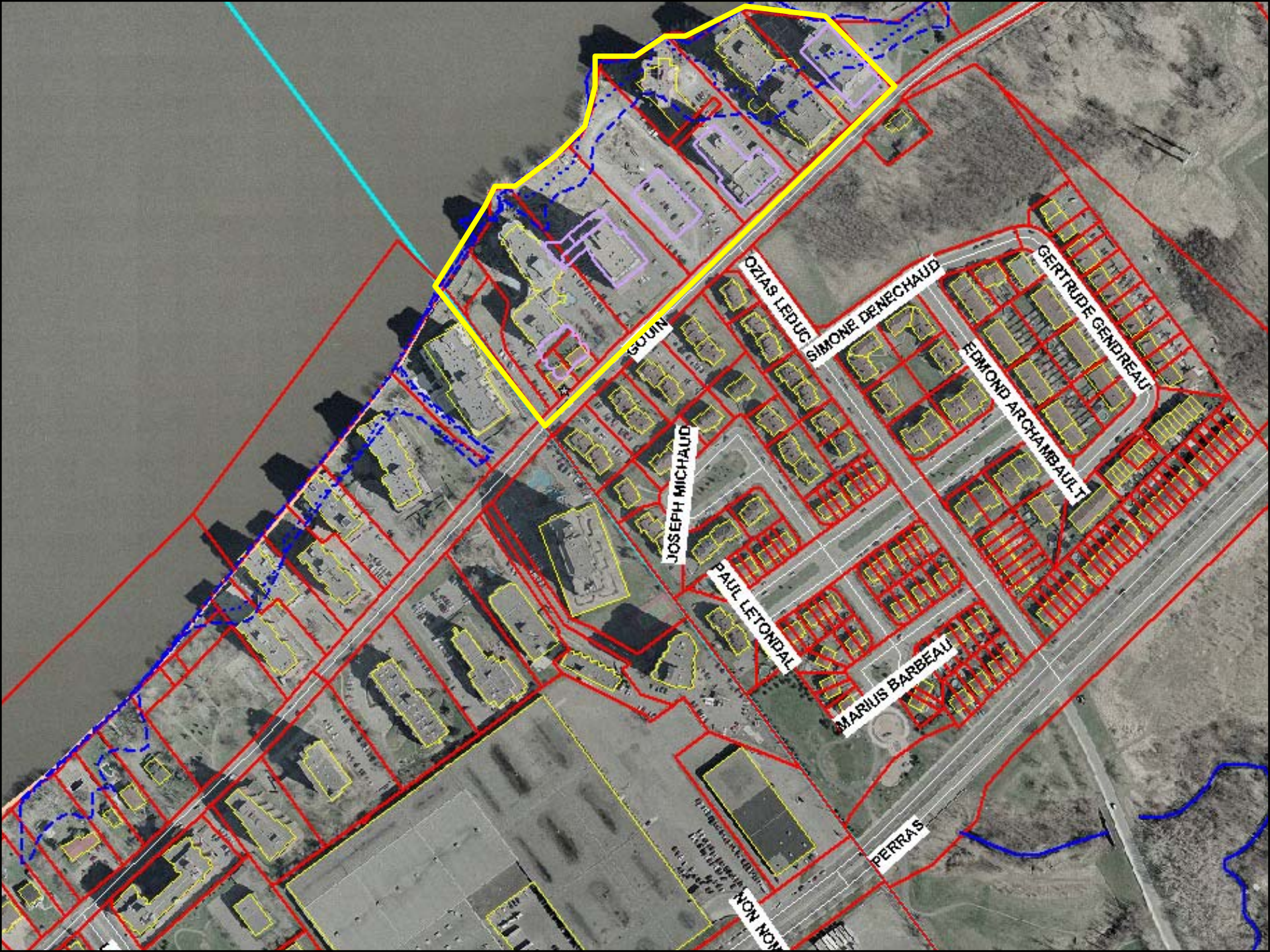
**Modification au plan d'urbanisme  
Hauteur et densité**

**Boulevard Gouin Est - secteur 12A**

**Ville de Montréal  
Arrondissement Rivière-des-Prairies – Pointes-aux-Trembles – Montréal-  
Est**







GOUIN

OZIAS LEDUC

SIMONE DENECHAUD

GERTRUDE GENDREAU

EDMOND ARCHAMBAULT

JOSEPH MICHAUD

PAUL LETONDAL

MARIUS BARBEAU

PERRAIS

NON NON





GOUIN

OZIAS LEDUC

SIMONE DENECHAUD



Limites de hauteur et de densité en vigueur pour le secteur résidentiel 12A:

- Hauteur en étages: 6 à 12
- Hauteur en mètres: 16 à 44
- Densité: 1 à 3

Modifications proposées au plan d'urbanisme pour le secteur résidentiel \*A:

- Hauteur en étages: 6 à 20
- Hauteur en mètres: 16 à 75
- Densité: 1 à 4



## Réglementation d'urbanisme en vigueur :

- Usages autorisés: H.7 (36 logements et plus, maisons de chambres, maisons de retraite, hôtels-appartements et gîtes touristiques)
- Hauteur en étages : 6 à 12
- Hauteur en mètres : Max 44
- Densité : 3
- Taux d'implantation : 50%
- Trois projets particuliers

## Modifications proposées à la réglementation d'urbanisme :

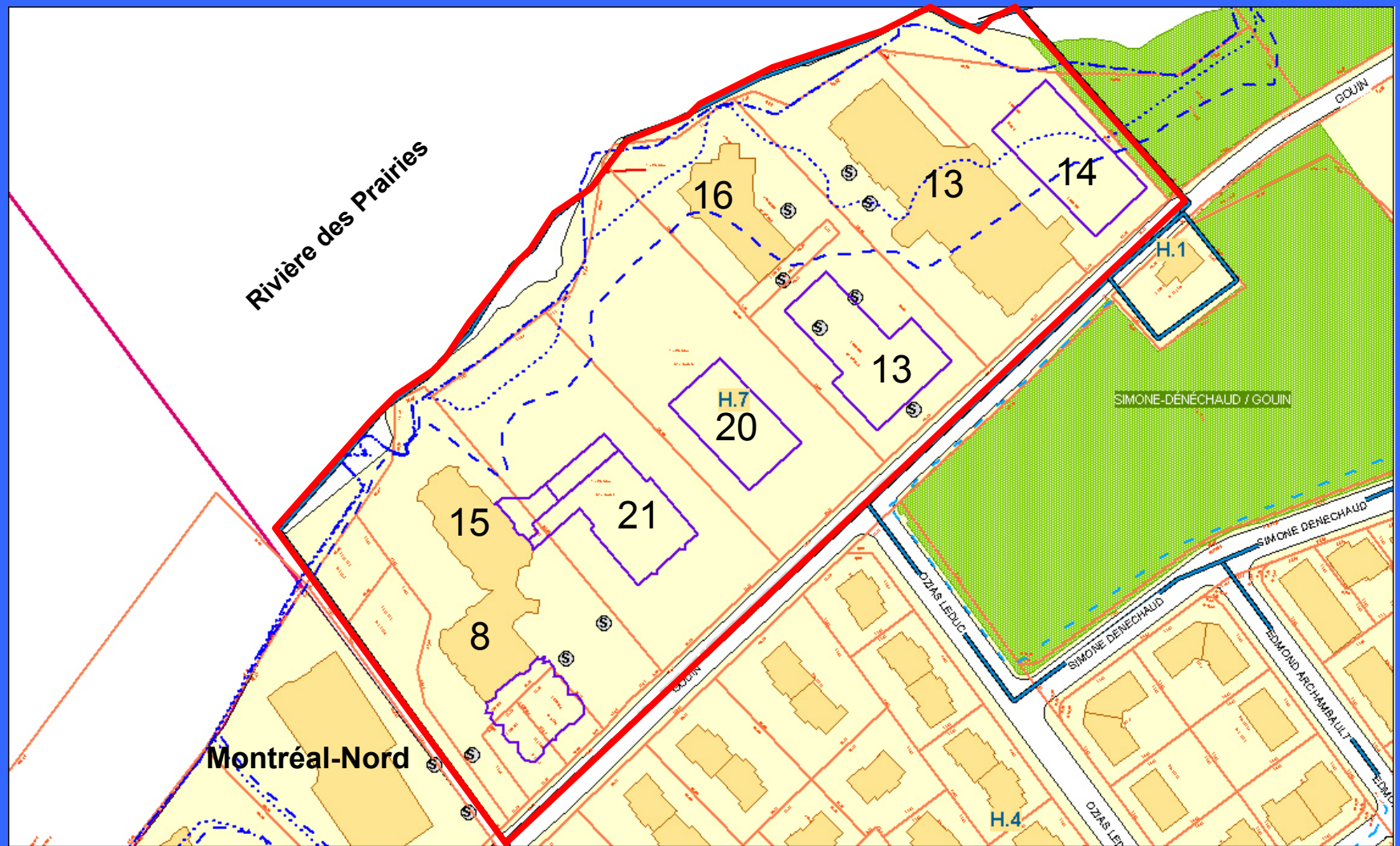
- Modifications des projets particuliers seulement ( une demande à cet effet a été acheminée au bureau d'arrondissement pour modifier le projet particulier 1 (PP1), s'appliquant au 7015 boulevard Gouin Est)



# STRUCTURE RÉGLEMENTAIRE

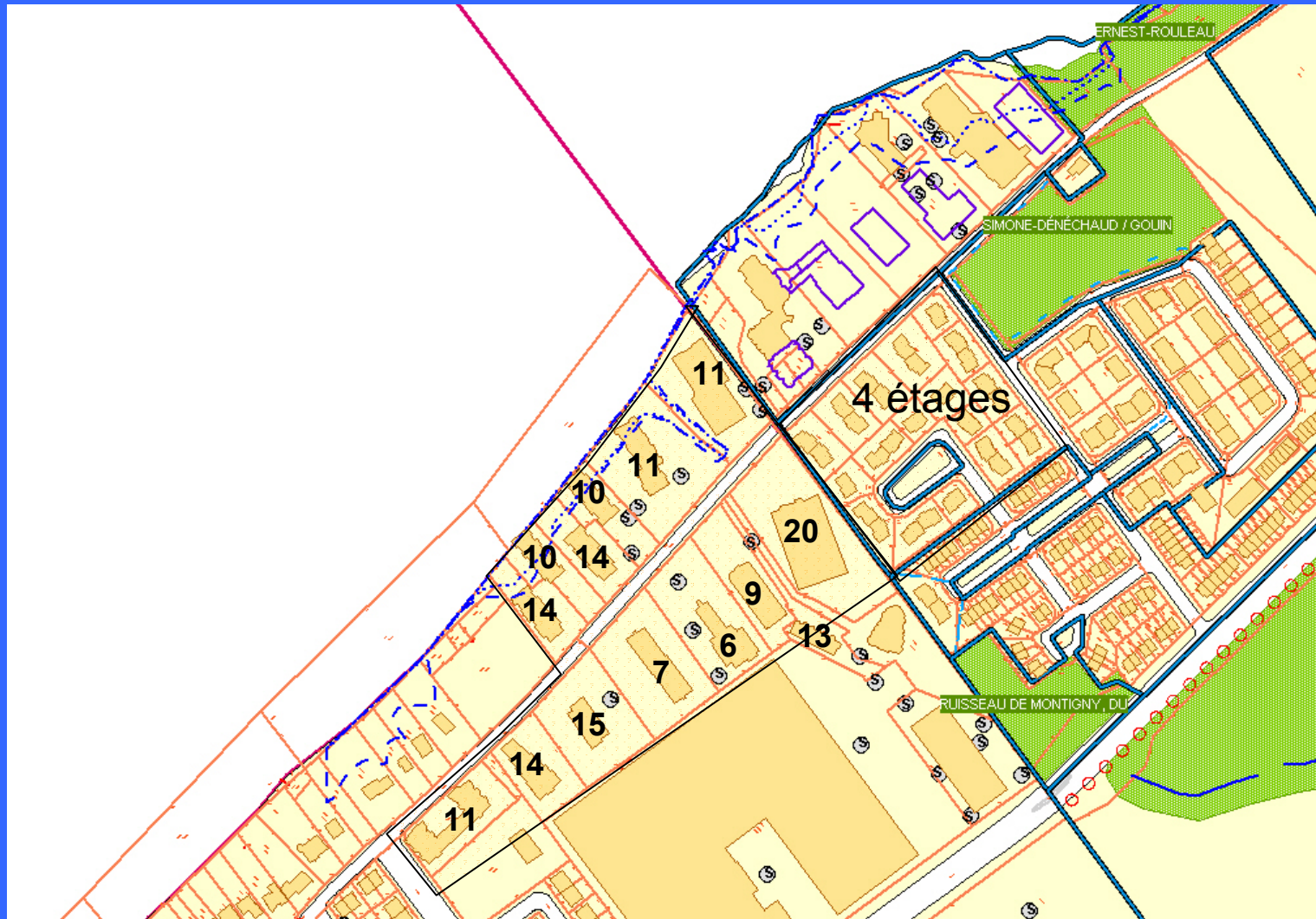
- Plan d'urbanisme et son document complémentaire
- Règlements d'urbanisme (zonage, construction, lotissement, etc.)
- Projets particuliers

## Hauteur en étages des bâtiments existants dans le secteur visé





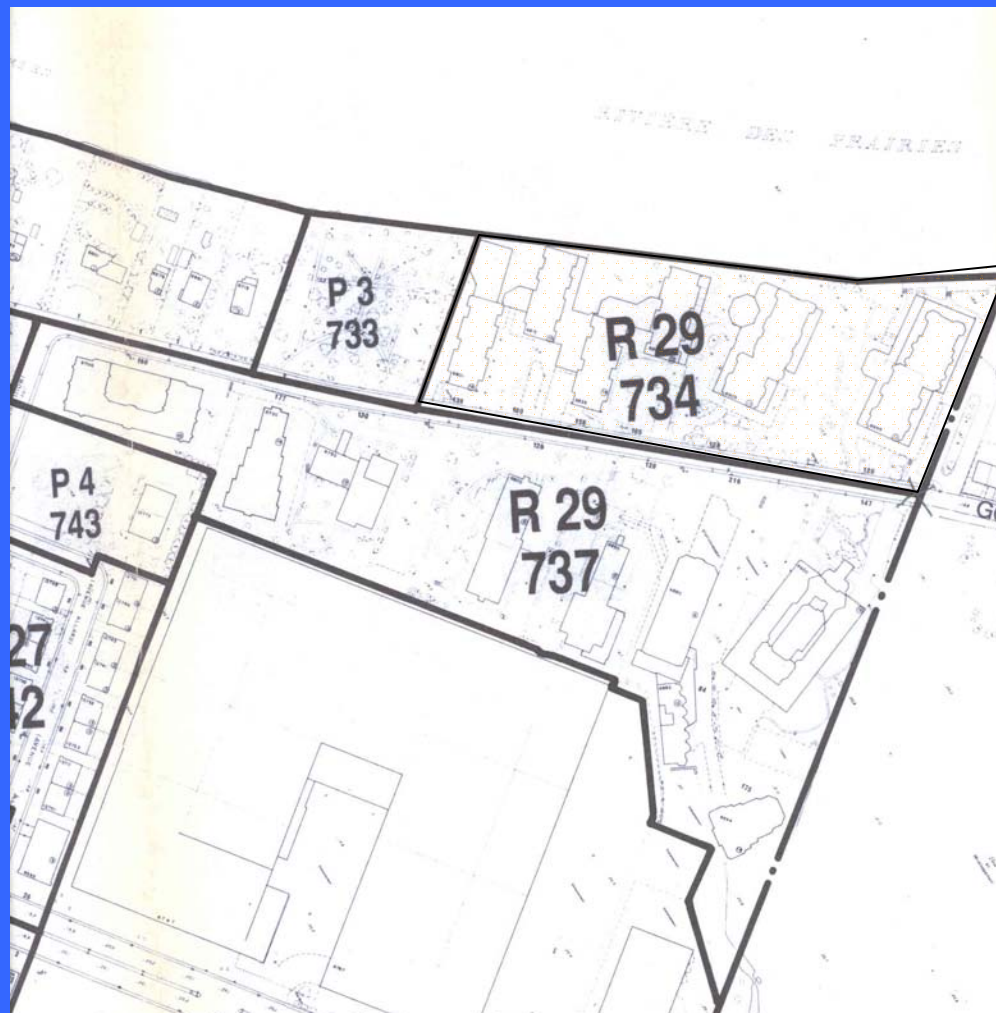
Hauteur en étages des bâtiments existants à proximité  
du secteur visé ( incluant Montréal-Nord)





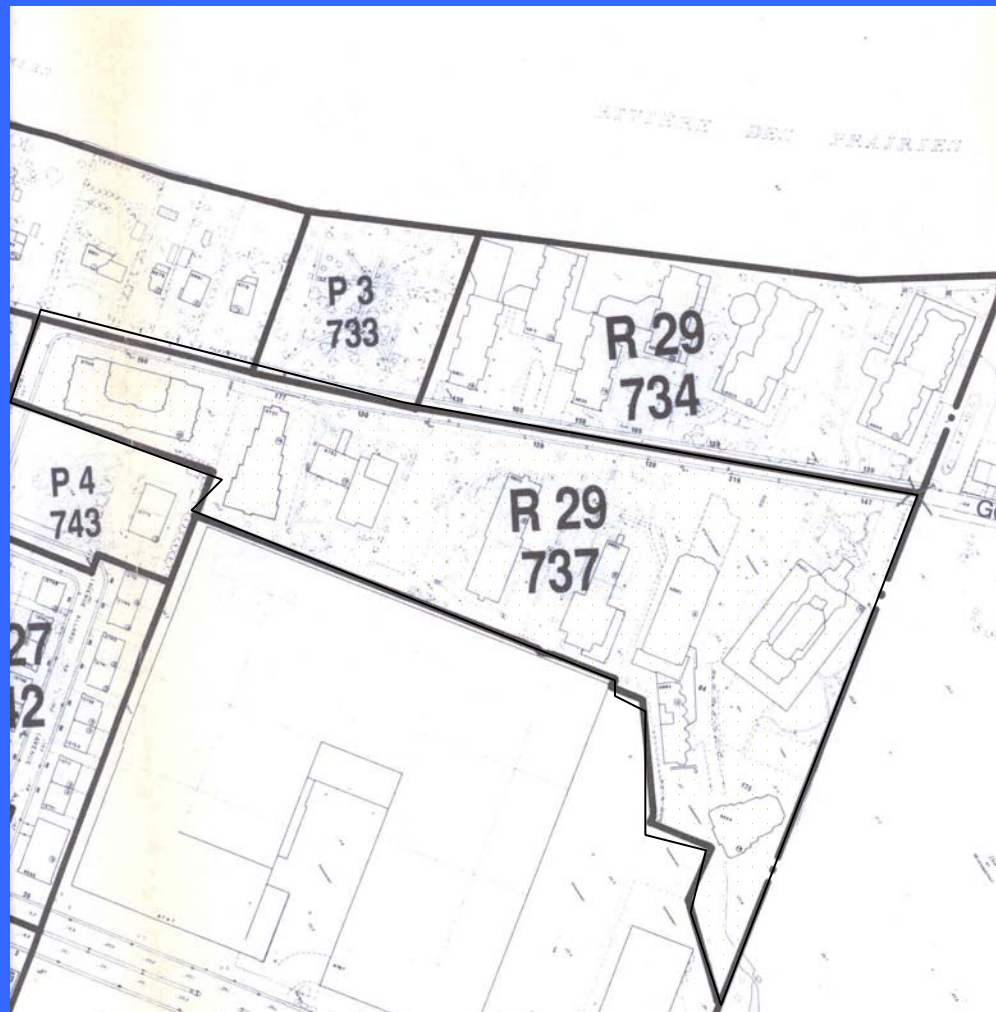
Limites de hauteur et de densité en vigueur  
pour la zone résidentielle R29-734 à Montréal-Nord:

- Hauteur en étages: 10 à 25
- Densité: 2.5 à 7.6



Limites de hauteur et de densité en vigueur  
pour la zone résidentielle R29-737 à Montréal-Nord:

- Hauteur en étages: 5 à 25
- Densité: 1.25 à 8.75





## Limites de hauteur et de densité en vigueur pour

### le secteur résidentiel adjacent (6A):

- Hauteur en étages: 2 à 4
- Hauteur en mètres: 5.5 à 16
- Densité: 0.3 à 2.0



6801



6801



6815



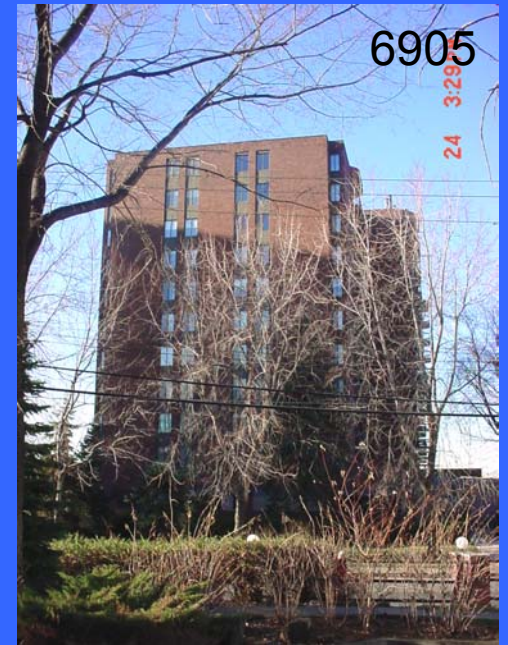
6835



6845



6905





6995

24 3:25 PM



7015

24 3:25 PM



7015

24 3:50 PM



7095

24 3:56 PM



7095

24 3:58 PM



7095

24 4:03 PM







7095

24 1:02



Vue d'ensemble vers N-E

24 3:36 PM



Vue d'ensemble vers N-E

24 3:44 PM



Vue d'ensemble vers N-O

24 3:52 PM



6700



6700



6730



6750



6800



6850









En face du 7015



24 3:21 PM



Dénivellation



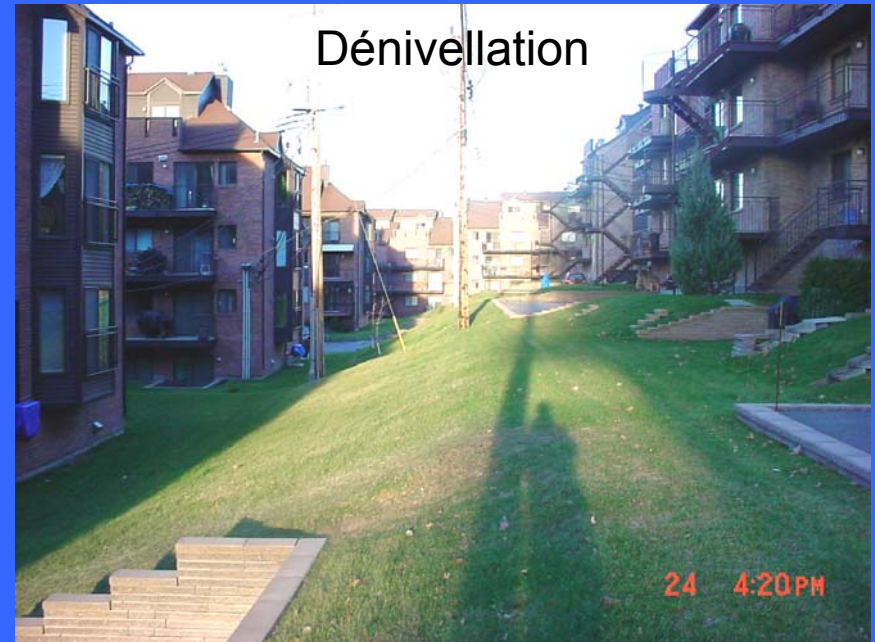
Dénivellation



Dénivellation

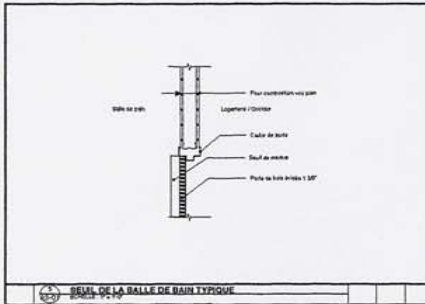
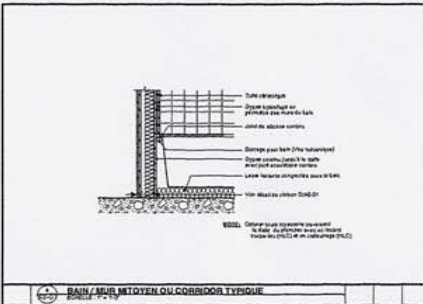
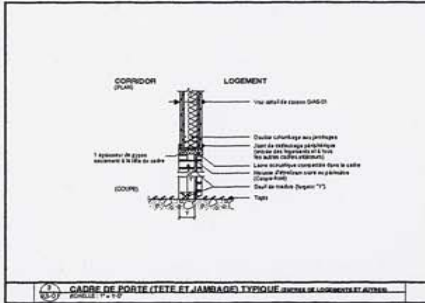
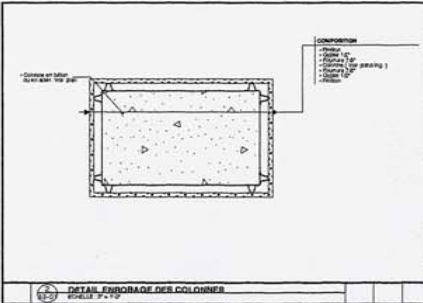
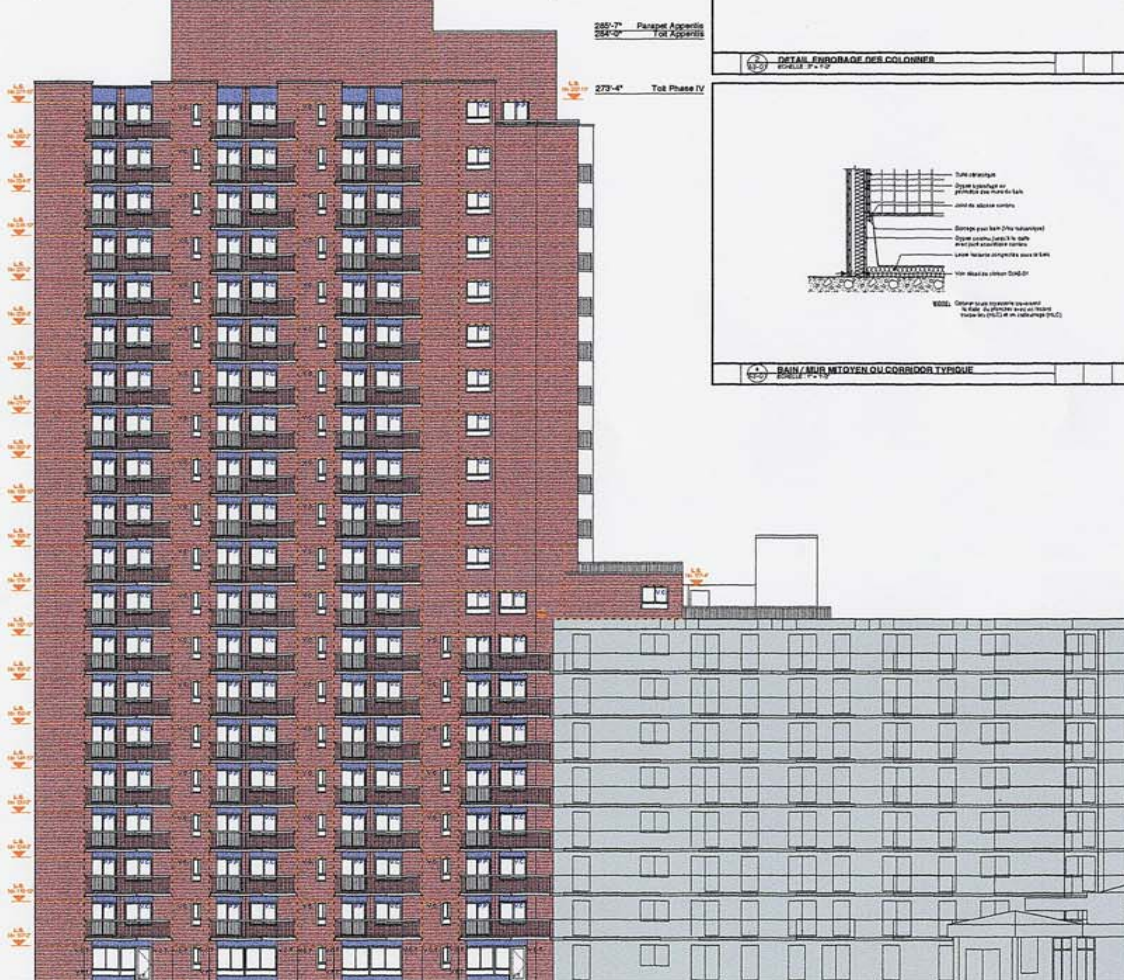


Dénivellation





Plaque Appareils	260'-7"
Plaque Appareils	254'-0"
Tot Phase IV	273'-4"
20 <sup>ème</sup> étage	294'-8"
19 <sup>ème</sup> étage	299'-0"
18 <sup>ème</sup> étage	247'-4"
17 <sup>ème</sup> étage	238'-8"
16 <sup>ème</sup> étage	230'-0"
15 <sup>ème</sup> étage	221'-4"
14 <sup>ème</sup> étage	212'-8"
13 <sup>ème</sup> étage	204'-0"
12 <sup>ème</sup> étage	195'-4"
11 <sup>ème</sup> étage	186'-8"
10 <sup>ème</sup> étage	178'-0"
9 <sup>ème</sup> étage	169'-4"
8 <sup>ème</sup> étage	160'-8"
7 <sup>ème</sup> étage	152'-0"
6 <sup>ème</sup> étage	143'-4"
5 <sup>ème</sup> étage	134'-8"
4 <sup>ème</sup> étage	126'-0"
3 <sup>ème</sup> étage	117'-4"
2 <sup>ème</sup> étage	108'-8"
Rd	100'-0"
Sol	92'-0"
1 <sup>er</sup> Sous-sol	83'-0"
2 <sup>ème</sup> Sous-sol	81'-8"
Fosse automobile	78'-0"

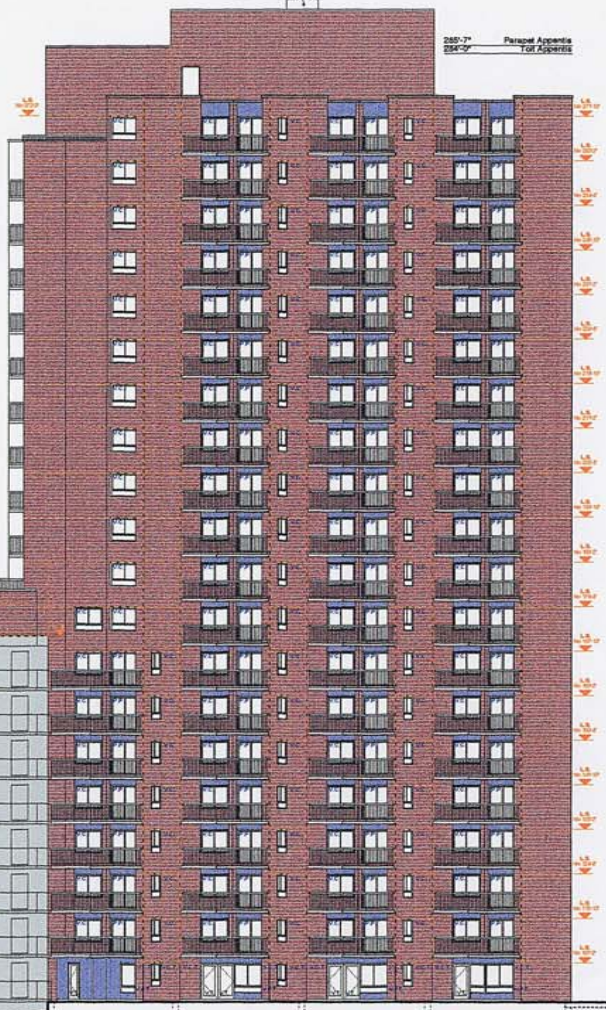
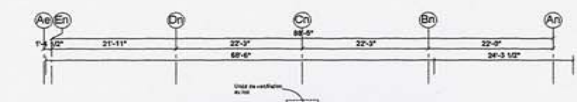
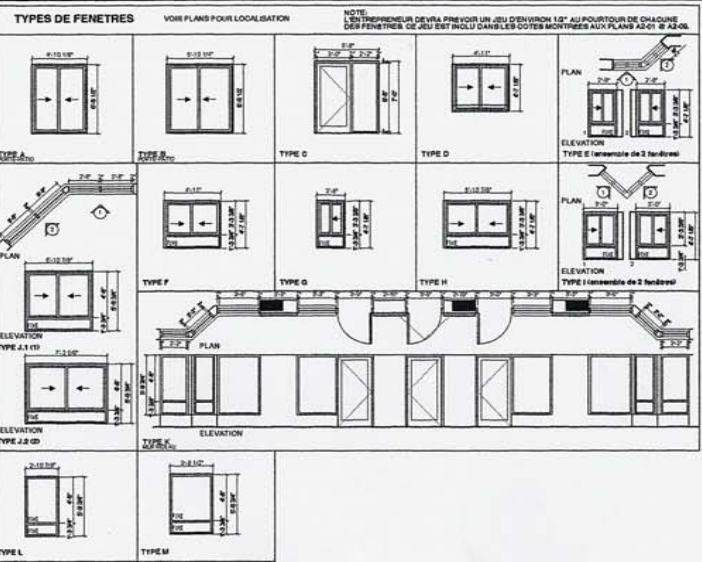


Tot Phase I 169'-4"  
 5<sup>ème</sup> étage 160'-8"

LEGENDE	
[Symbol]	Fenestration
[Symbol]	Revêtement métallique corrugé
[Symbol]	Revêtement de brique grise (anci)
[Symbol]	Niveau
[Symbol]	Joint de coupe verticale
[Symbol]	Joint de coupe horizontale
[Symbol]	Garde-coup en acier galvanisé de 42" de haut avec barrière de 4" en
[Symbol]	Elevation existant

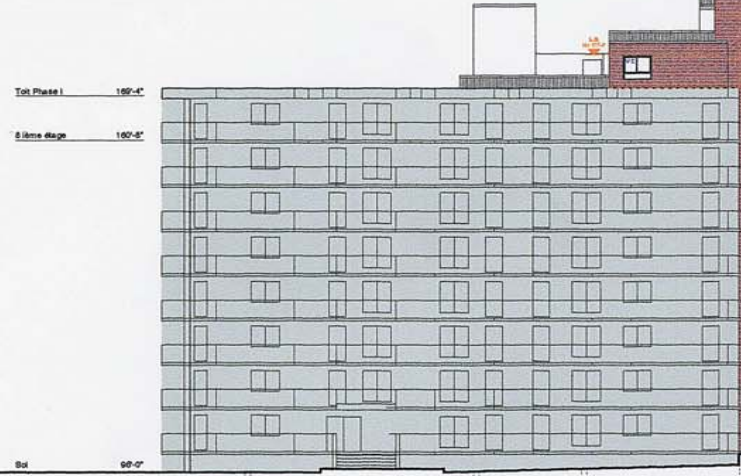
Aperçu de l'agrandissement prévu au 7015, boulevard Gouin Est





**LEGENDE**

- Parapetation
- Parapet métallique courbé
- Parapet de brique (premier étage)
- Niveau
- Jardé de contrôle vertical voir plan 21-01
- Jardé de contrôle horizontal voir plan 21-01
- Courbe courbe en acier galvanisé de 42" de haut avec pontons de 4" x 4"
- Échafaudage extérieur

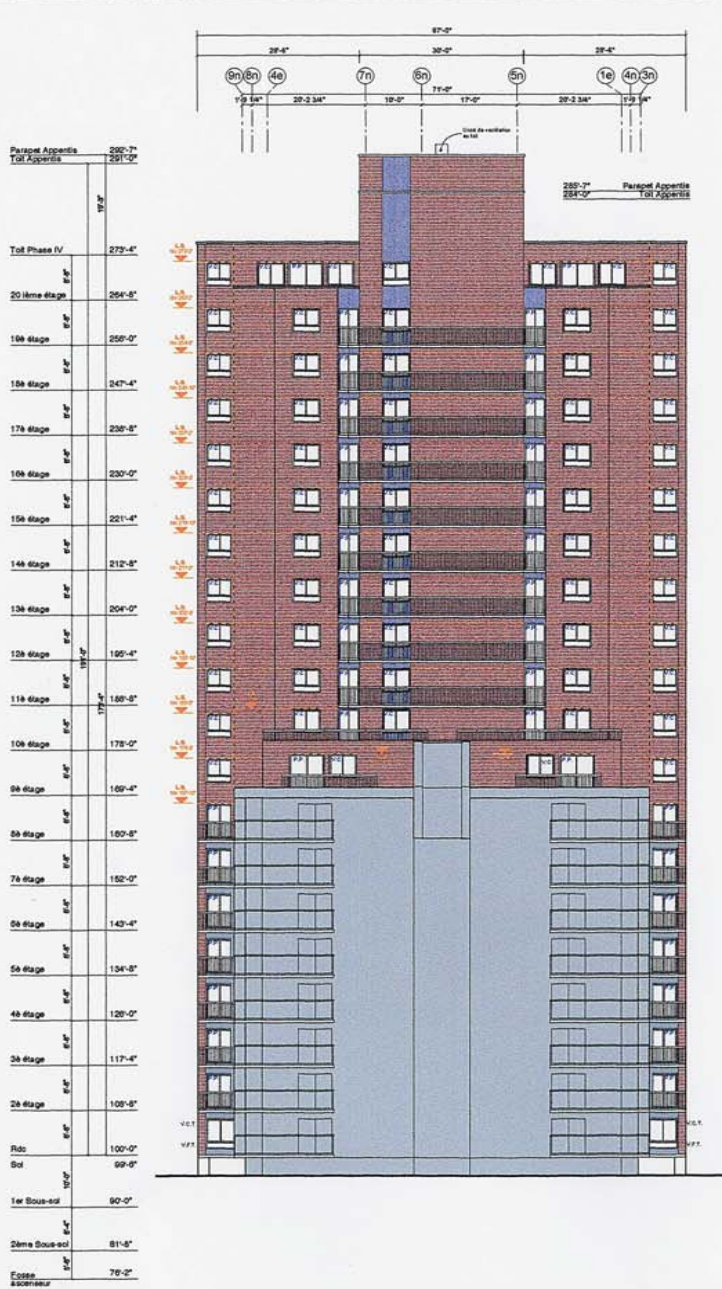


285'-7"	Parapet Appareillé	
281'-0"	Toit Appareillé	
272'-4"	Toit Phase IV	
264'-8"	20ème étage	
256'-0"	19ème étage	
247'-4"	18ème étage	
238'-8"	17ème étage	
230'-0"	16ème étage	
221'-4"	15ème étage	
212'-8"	14ème étage	
204'-0"	13ème étage	
195'-4"	12ème étage	
186'-8"	11ème étage	
178'-0"	10ème étage	
169'-4"	9ème étage	
160'-8"	8ème étage	
152'-0"	7ème étage	
143'-4"	6ème étage	
134'-8"	5ème étage	
126'-0"	4ème étage	
117'-4"	3ème étage	
108'-8"	2ème étage	
100'-0"	RdC	
99'-0"	Sol	
90'-0"	1er Sous-sol	
81'-8"	2ème Sous-sol	
78'-2"	Fosse aseptique	

ELEVATION QUEST

Aperçu de l'agrandissement prévu au 7015, boulevard Gouin Est

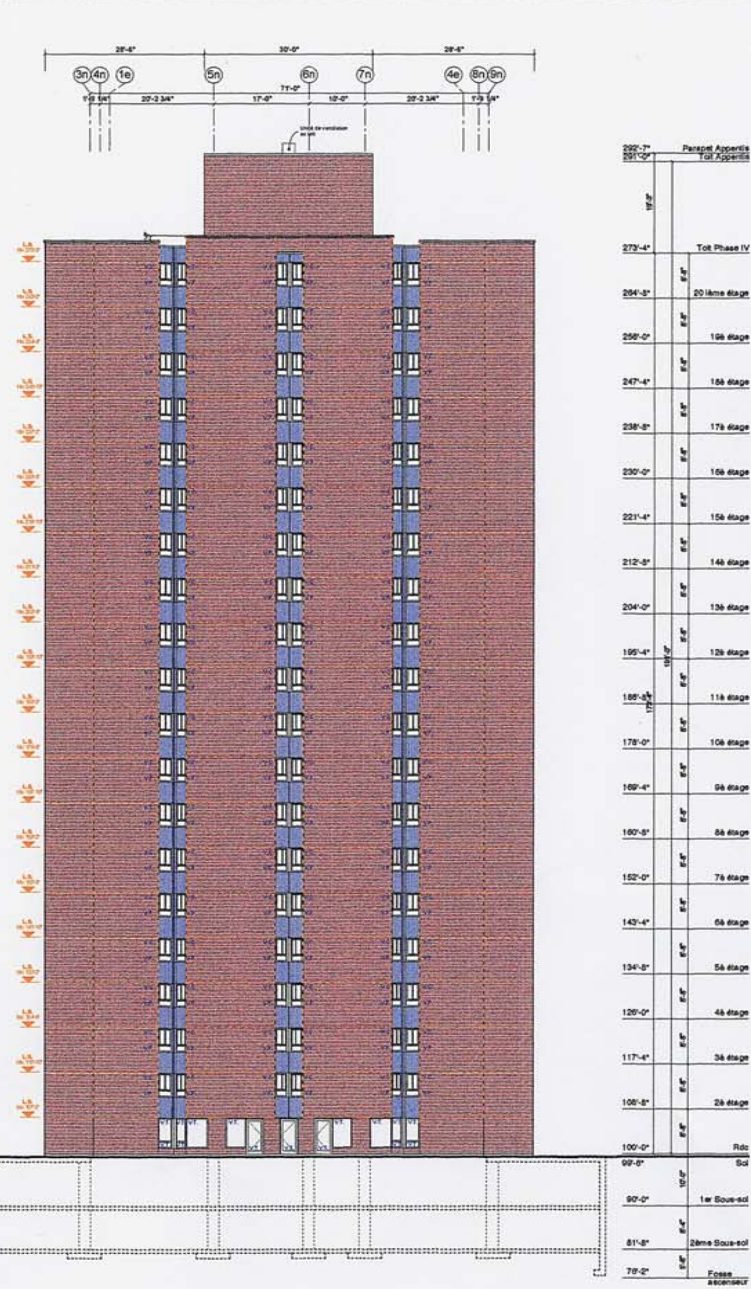




**LEGENDE**

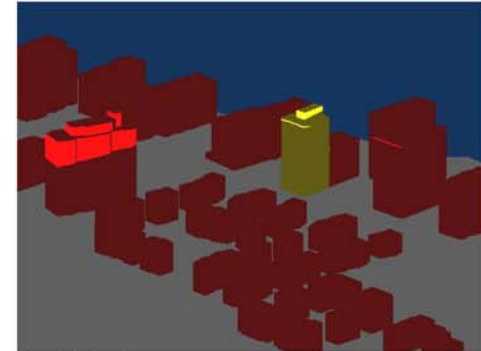
- Fondation
- Panneau métallique composite
- Panneau de brique (premier plan)
- Brique
- Joint de contrôle vertical VOR 0884 314-07
- Joint de contrôle horizontal VOR 0884 314-07
- Grille corps en acier galvanisé de 42" de haut avec lamelles à 8" de part et d'autre
- Élévation existante

V.C. Fenêtre verticales  
 V.T. Fenêtre double vitrage  
 V.F. Fenêtre double vitrage fixe  
 V.F.T. Fenêtre double vitrage fixe dans la structure  
 P.P. Porte-pati

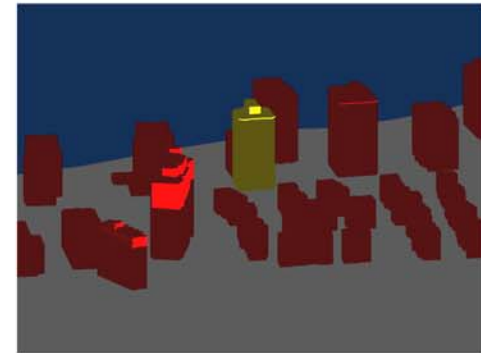




Vue en plan



Vue de l'est

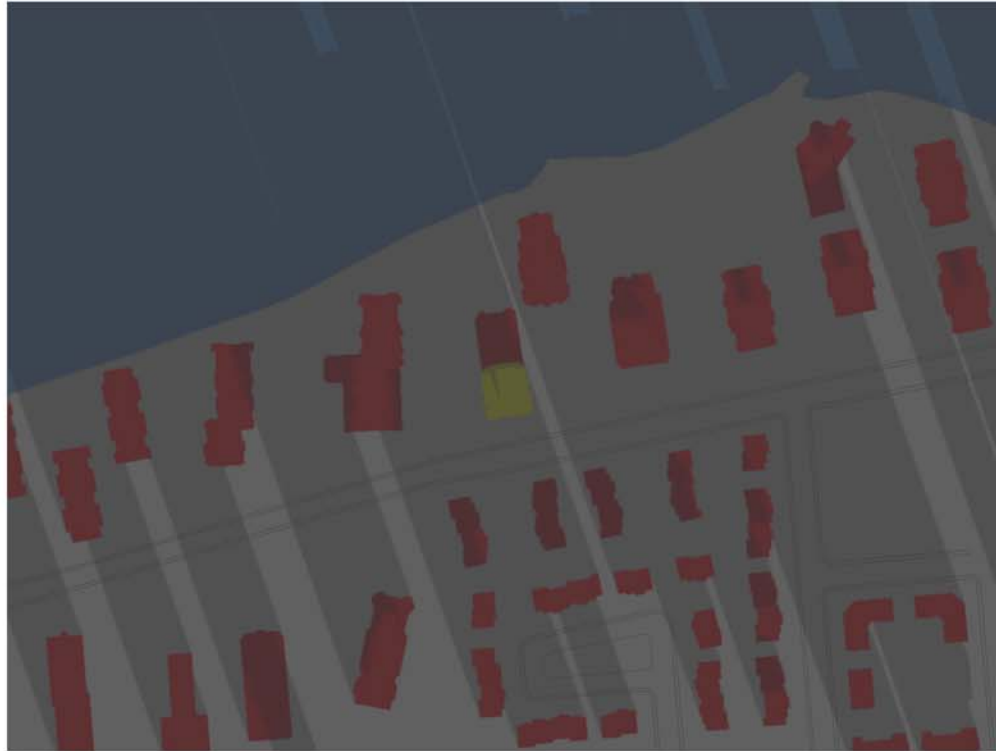


Vue du sud

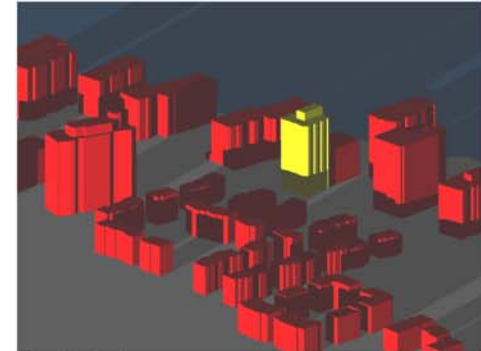
Légende

- Bâtiment existant
- Nouveau bâtiment

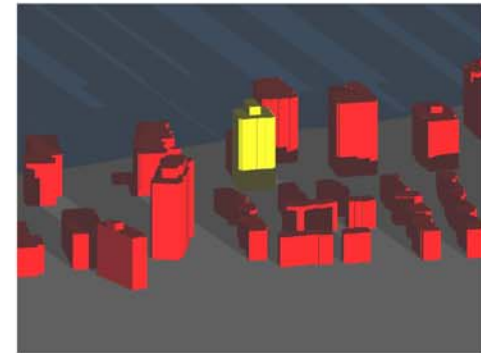




Vue en plan



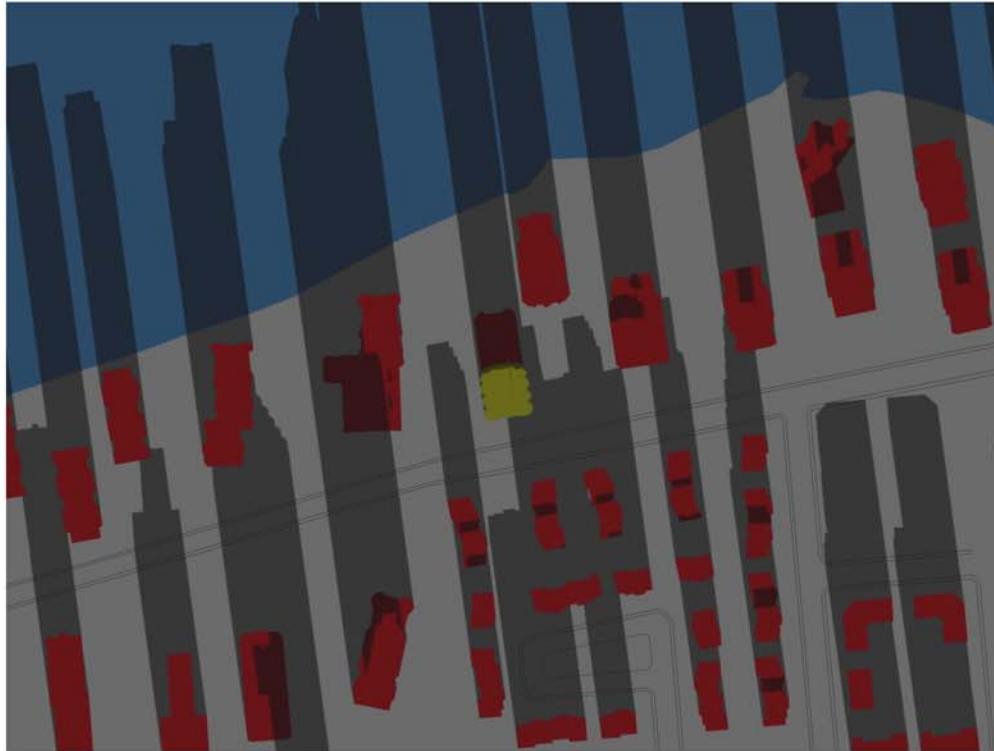
Vue de l'est



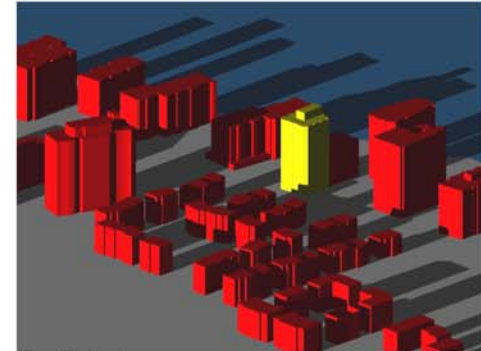
Vue du sud

Légende

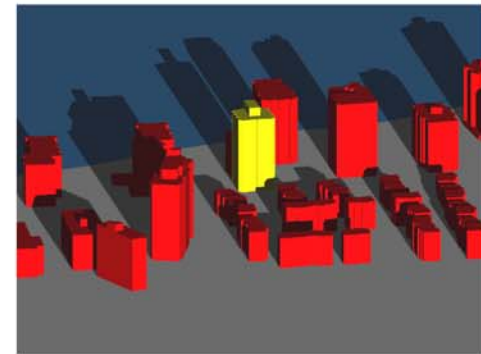
- Bâtiment existant
- Nouveau bâtiment



Vue en plan



Vue de l'est

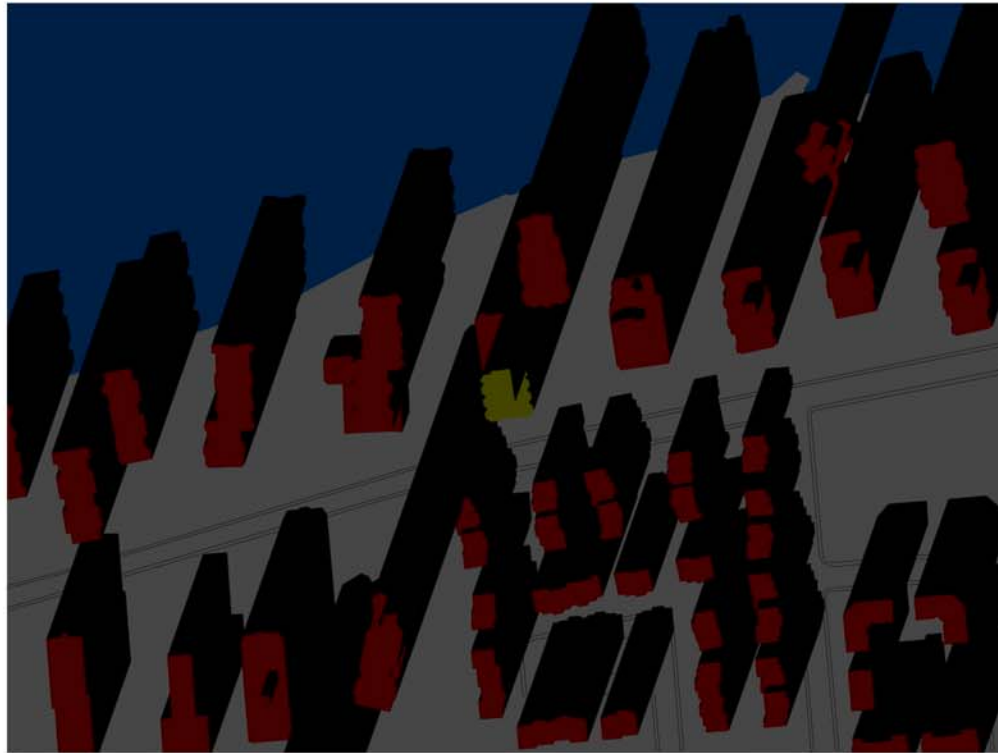


Vue du sud

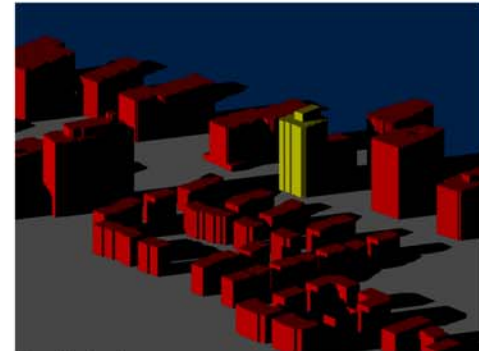
Légende

- Bâtiment existant
- Nouveau bâtiment

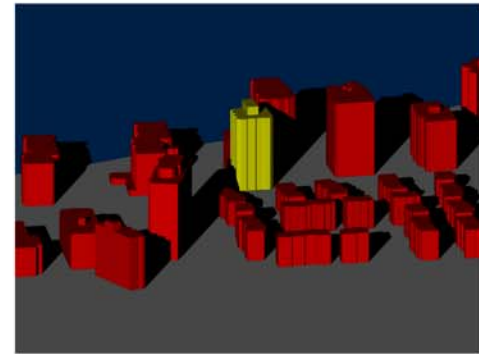




Vue en plan



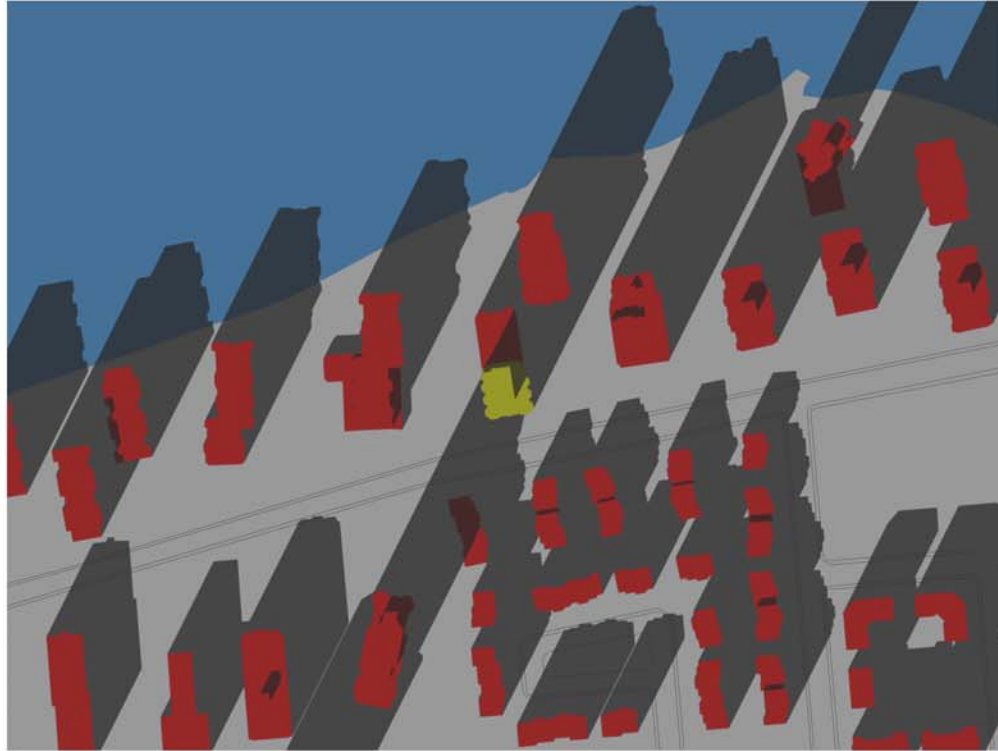
Vue de l'est



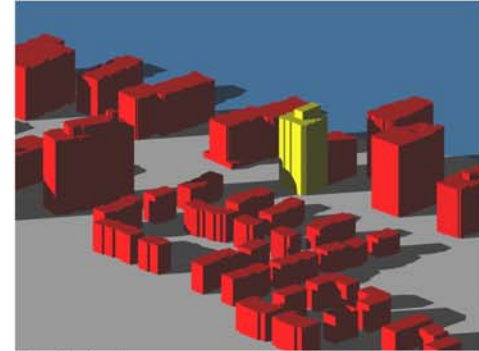
Vue du sud

Légende

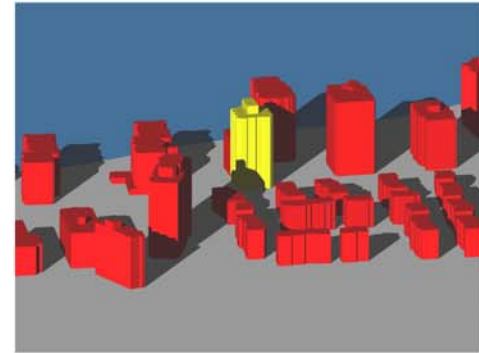
- Bâtiment existant
- Nouveau bâtiment



Vue en plan



Vue de l'est

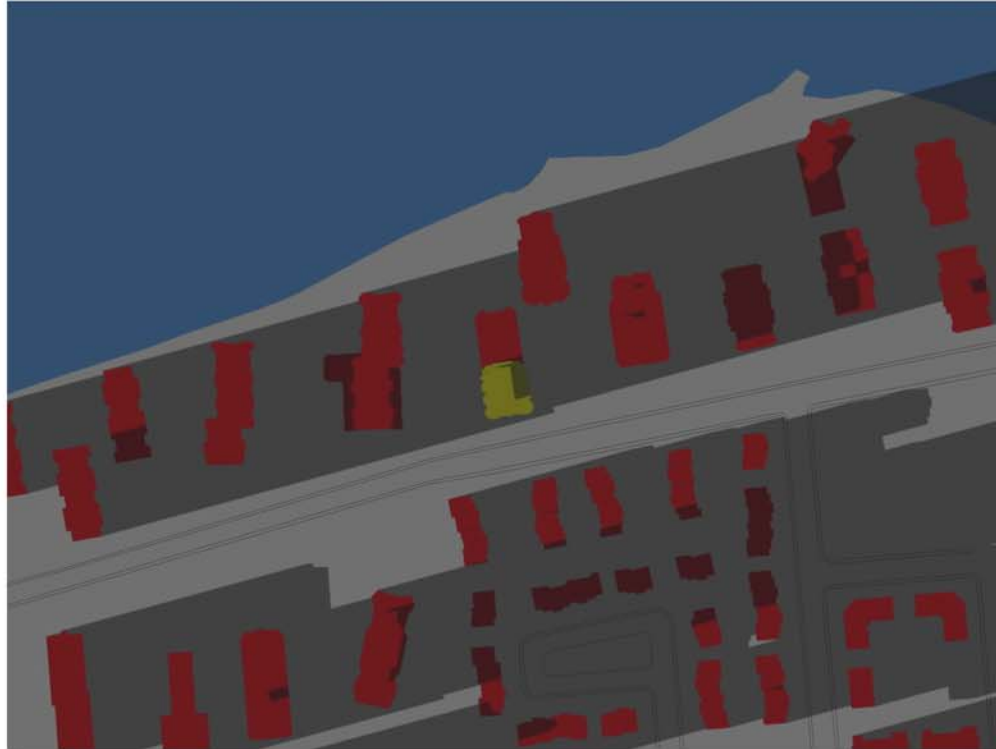


Vue du sud

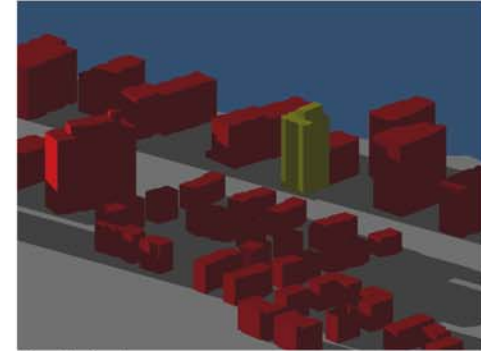
Légende

- Bâtiment existant
- Nouveau bâtiment

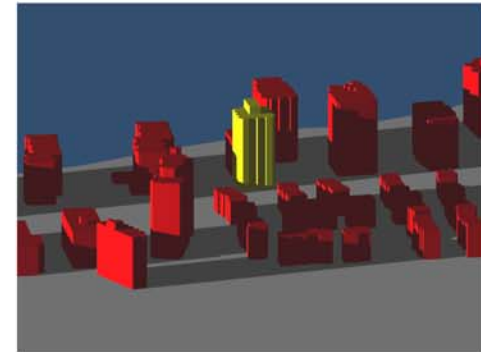




Vue en plan



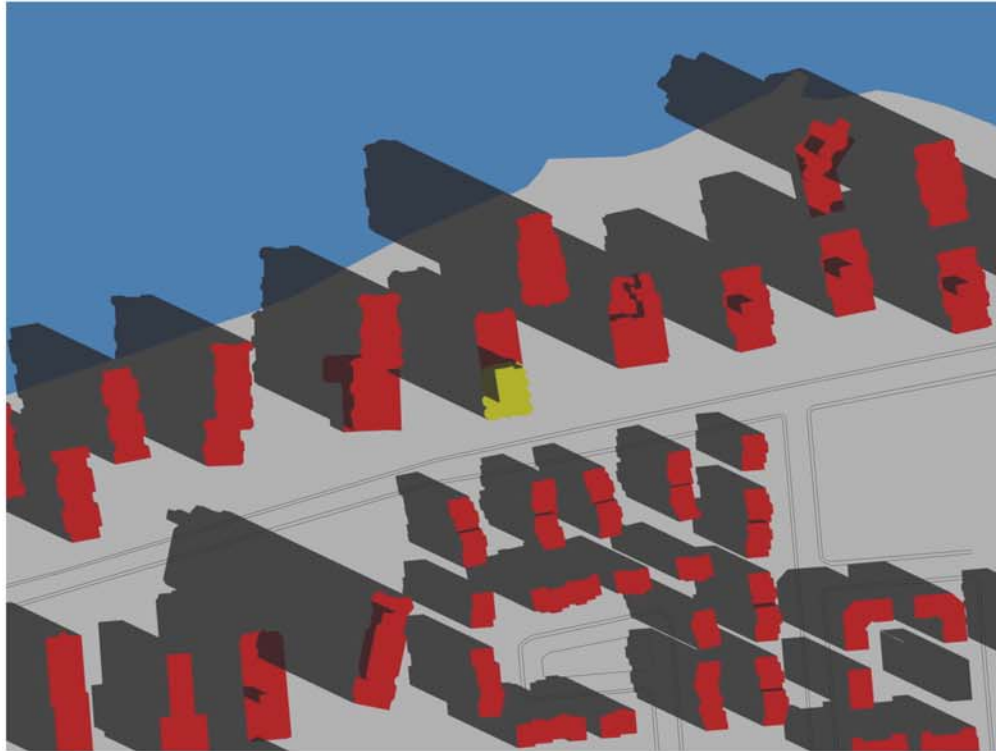
Vue de l'est



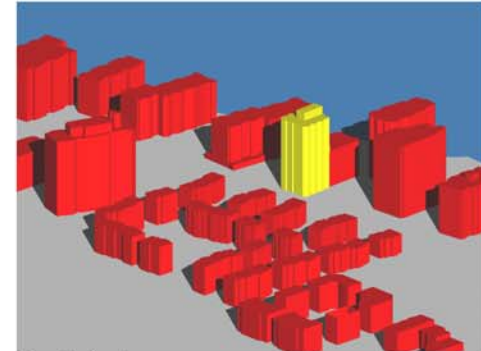
Vue du sud

Légende

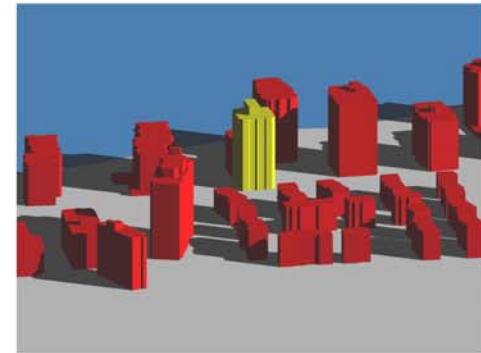
- Bâtiment existant
- Nouveau bâtiment



Vue en plan



Vue de l'est

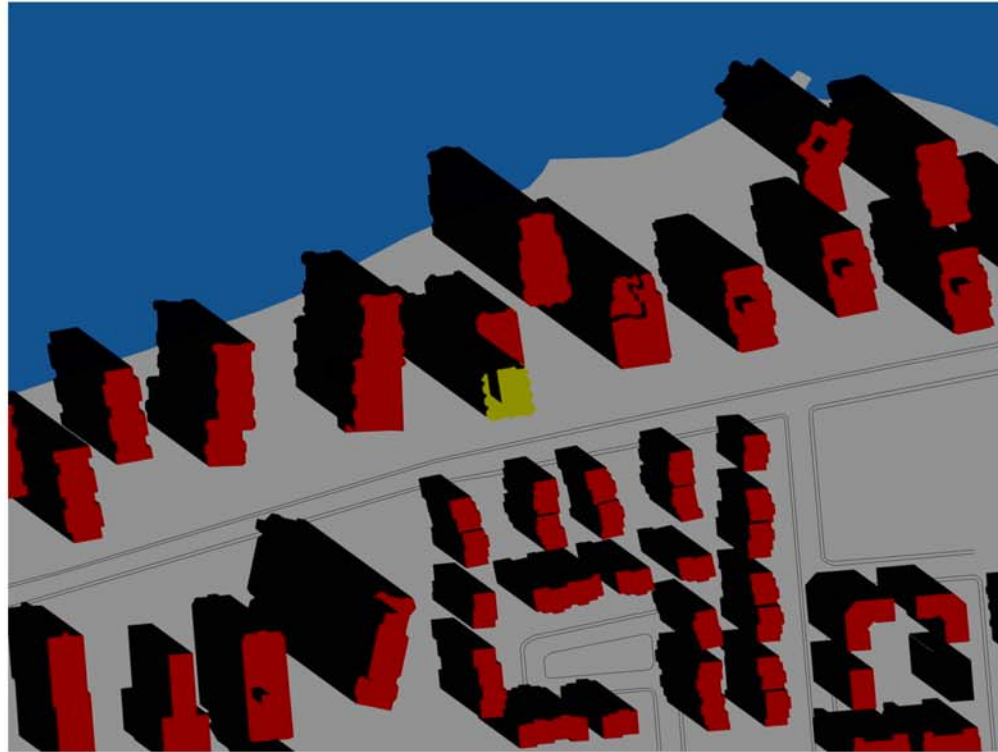


Vue du sud

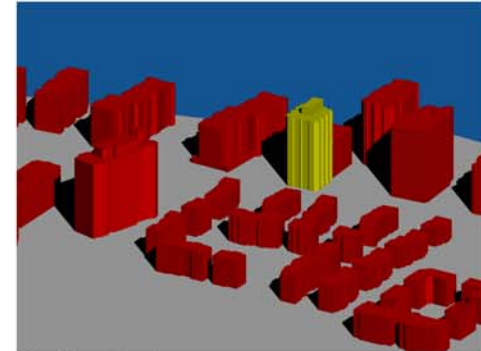
Légende

- Bâtiment existant
- Nouveau bâtiment

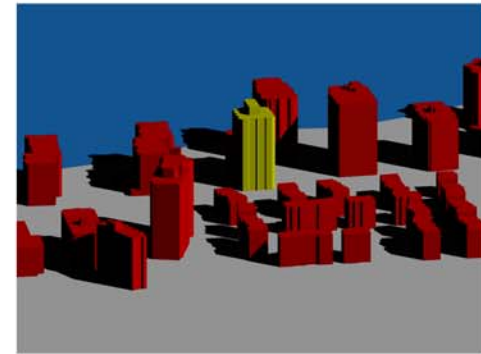




Vue en plan



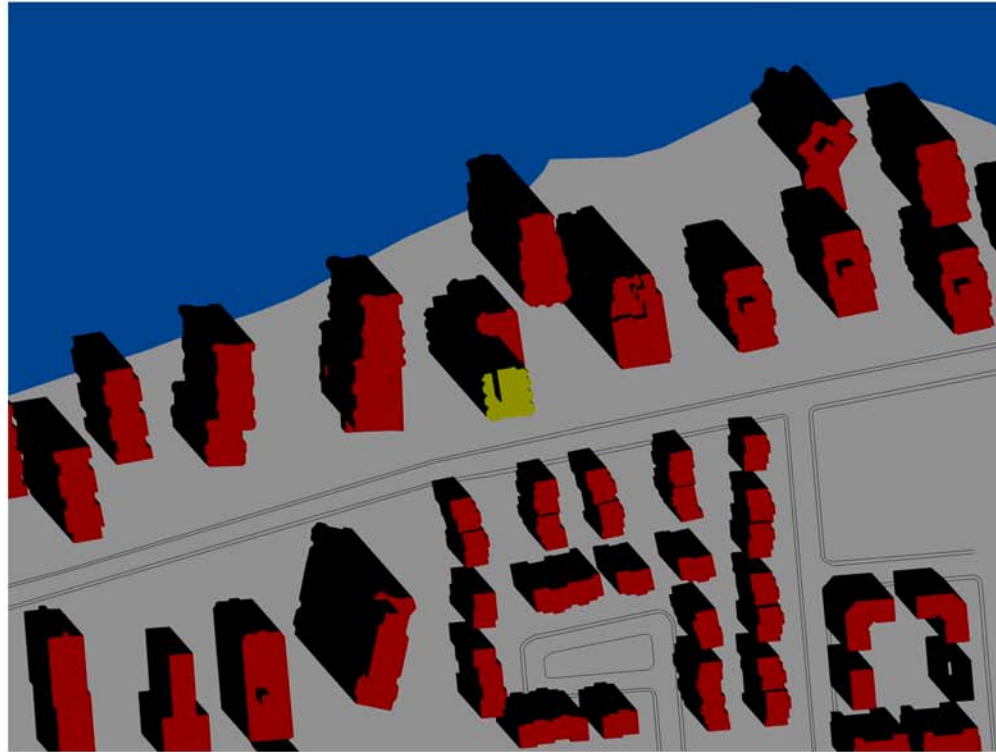
Vue du sud-est



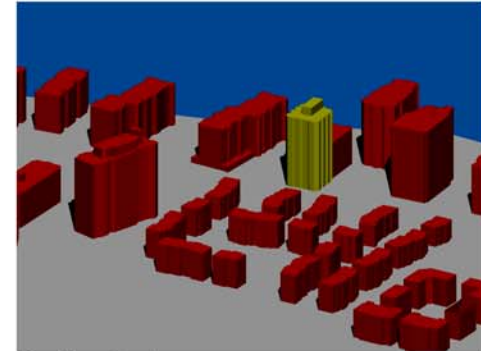
Vue du sud

Légende

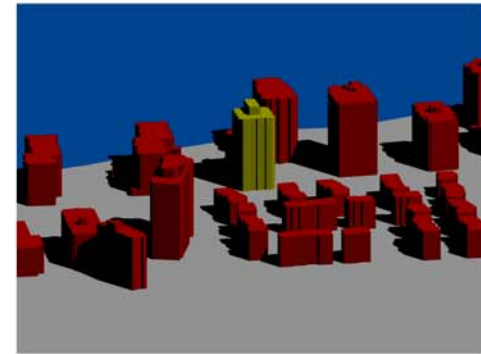
- Bâtiment existant
- Nouveau bâtiment



Vue en plan



Vue du sud-est

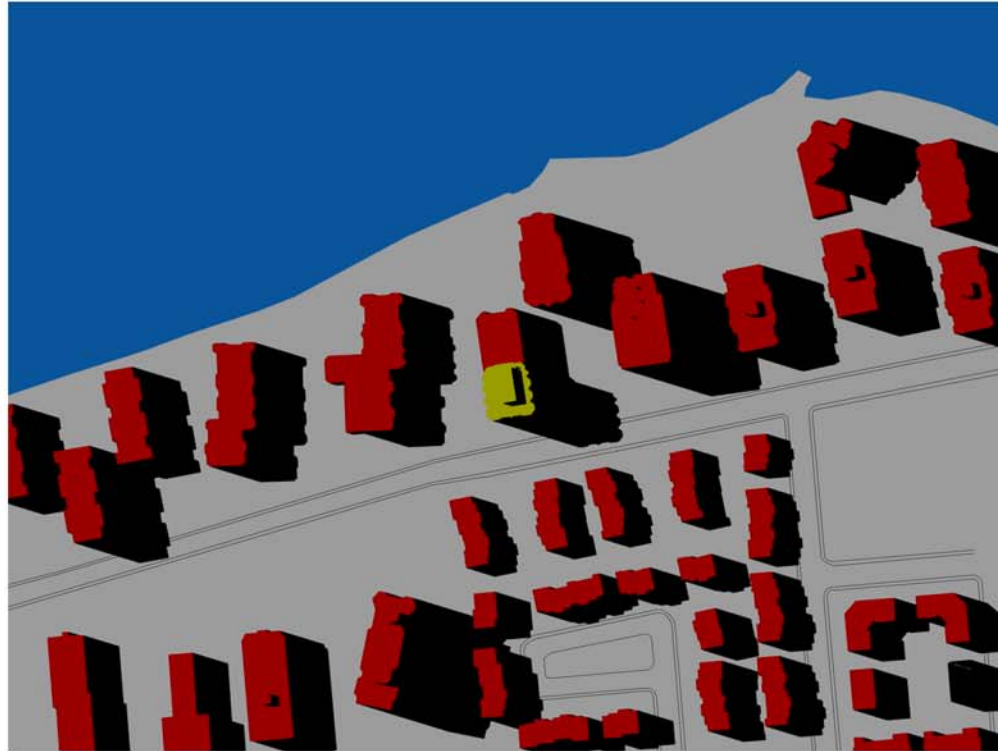


Vue du sud

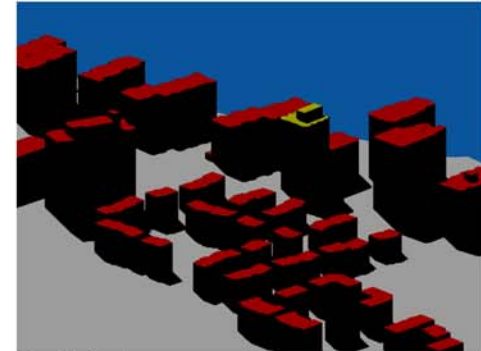
Légende

- Bâtiment existant
- Nouveau bâtiment

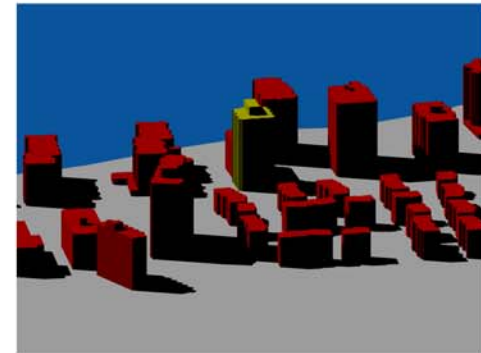




Vue en plan



Vue de l'est



Vue du sud

Légende

- Bâtiment existant
- Nouveau bâtiment

**Modification au plan d'urbanisme  
Hauteur et densité**

**Boulevard Gouin Est - secteur 12A**

**Ville de Montréal**

**Arrondissement Rivière-des-Prairies – Pointes-aux-Trembles – Montréal-  
Est**

