

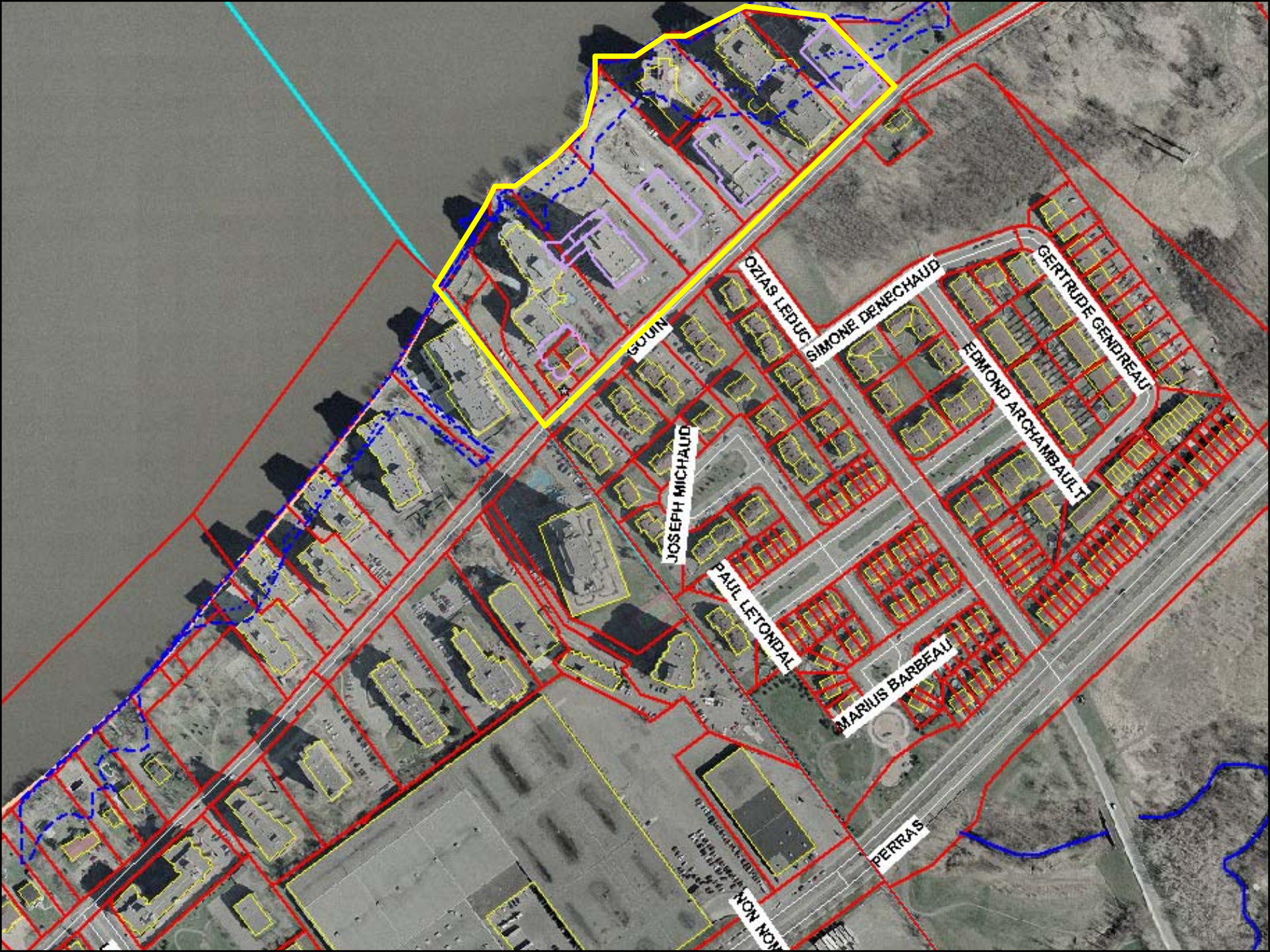
**Modification au plan d'urbanisme  
Hauteur et densité**

**Boulevard Gouin Est - secteur 12A**

**Ville de Montréal**

**Arrondissement Rivière-des-Prairies – Pointes-aux-Trembles – Montréal-  
Est**





GOUIN

OZIAS LEDUC

SIMONE DENECHAUD

GERTRUDE GENDREAU

EDMOND ARCHAMBAULT

JOSEPH MICHAUD

PAUL LETONDAL

MARIUS BARBEAU

PERRAIS

NON NON



GOUIN

OZIAS LEDUC

SIMONE DENECHAUD

Limites de hauteur et de densité en vigueur pour le secteur résidentiel 12A:

- Hauteur en étages: 6 à 12
- Hauteur en mètres: 16 à 44
- Densité: 1 à 3

Modifications proposées au plan d'urbanisme pour le secteur résidentiel 12\*:

- Hauteur en étages: 6 à 20
- Hauteur en mètres: 16 à 75
- Densité: 1 à 4



## Réglementation d'urbanisme en vigueur :

- Usages autorisés: H.7 (36 logements et plus, maisons de chambres, maisons de retraite, hotels-appartements et gîtes touristiques)
- Trois (3) projets particuliers

## Modifications proposées à la réglementation d'urbanisme :

- Modifications des projets particuliers seulement ( une demande à cet effet a été acheminée au bureau d'arrondissement pour modifier le projet particulier 1 (PP1), s'appliquant au 7015 boulevard Gouin Est)



## Limites de hauteur et de densité en vigueur pour

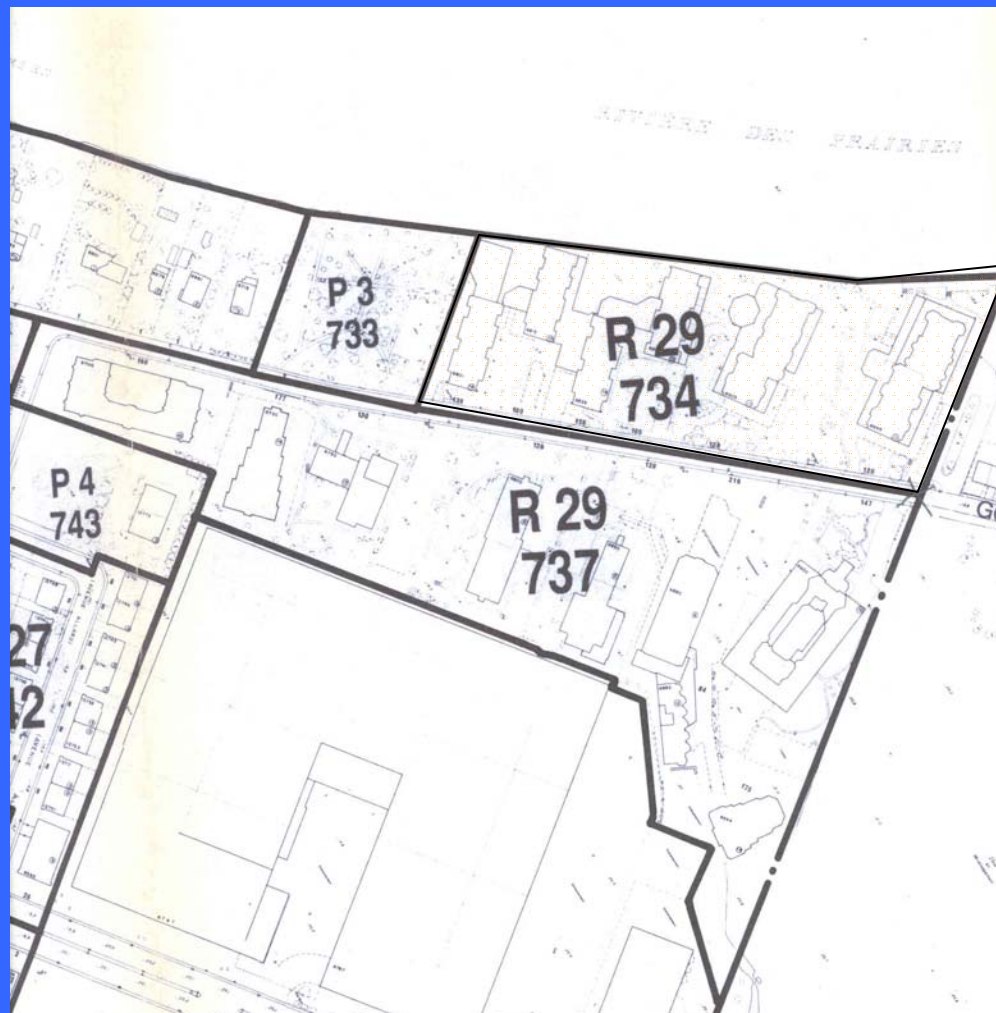
### le secteur résidentiel adjacent (6A):

- Hauteur en étages: 2 à 4
- Hauteur en mètres: 5.5 à 16
- Densité: 0.3 à 2.0



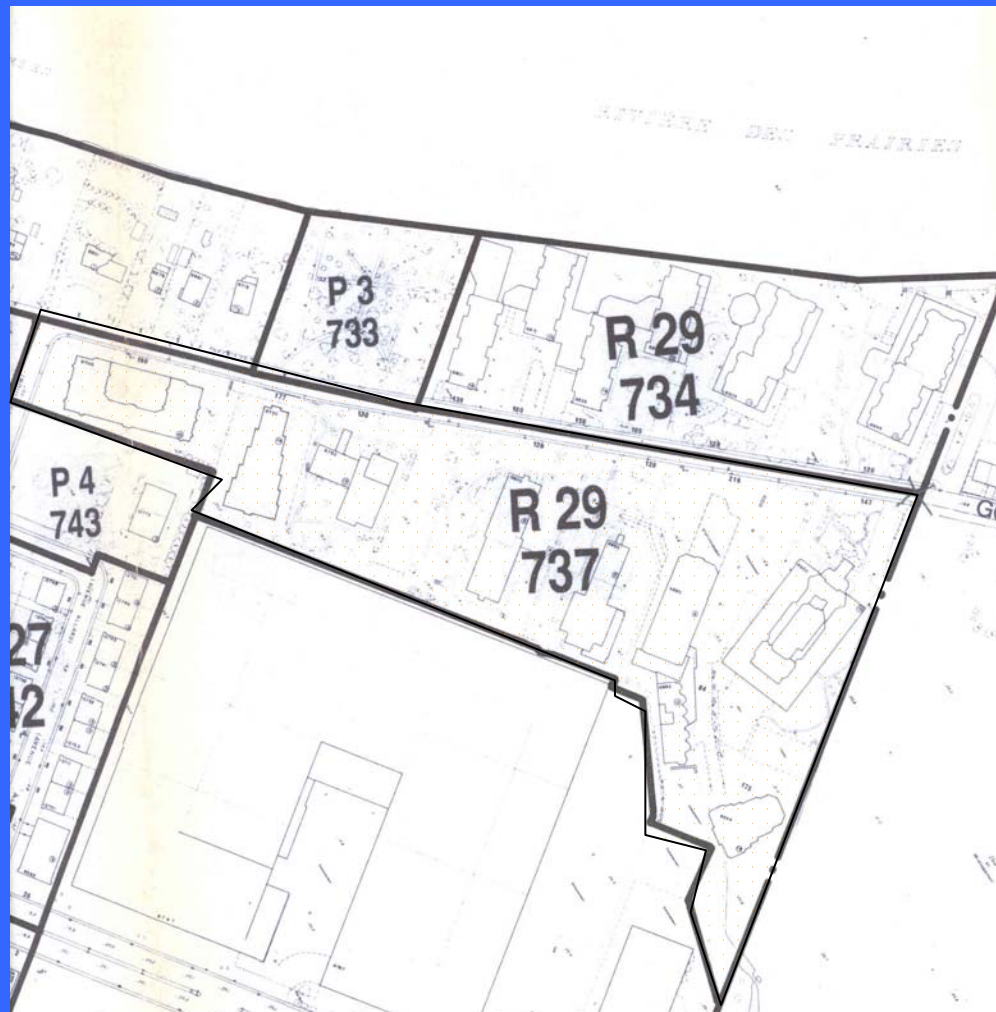
Limites de hauteur et de densité en vigueur  
pour la zone résidentielle R29-734 à Montréal-Nord:

- Hauteur en étages: 10 à 25
- Densité: 2.5 à 7.6



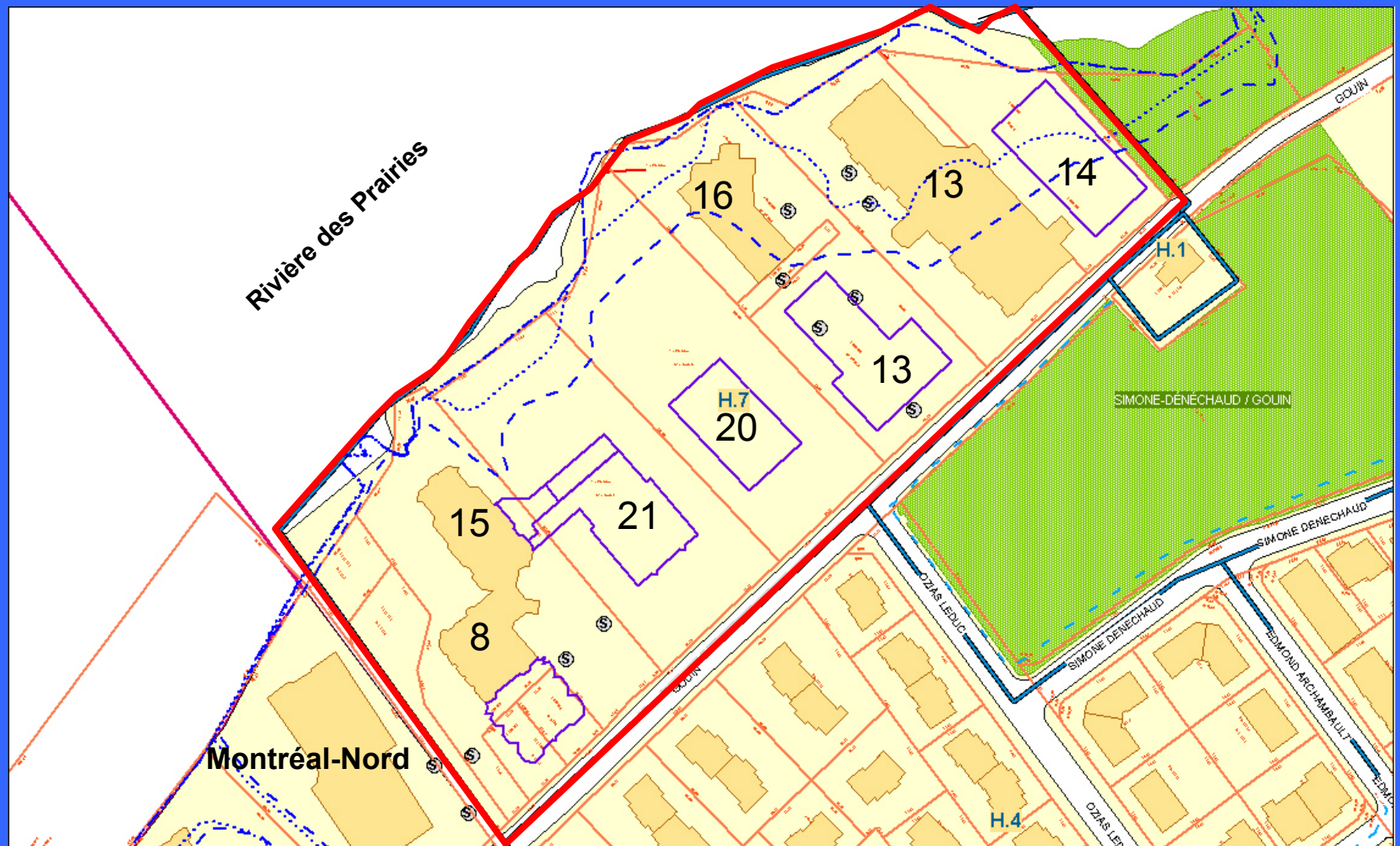
Limites de hauteur et de densité en vigueur  
pour la zone résidentielle R29-737 à Montréal-Nord:

- Hauteur en étages: 5 à 25
- Densité: 1.25 à 8.75

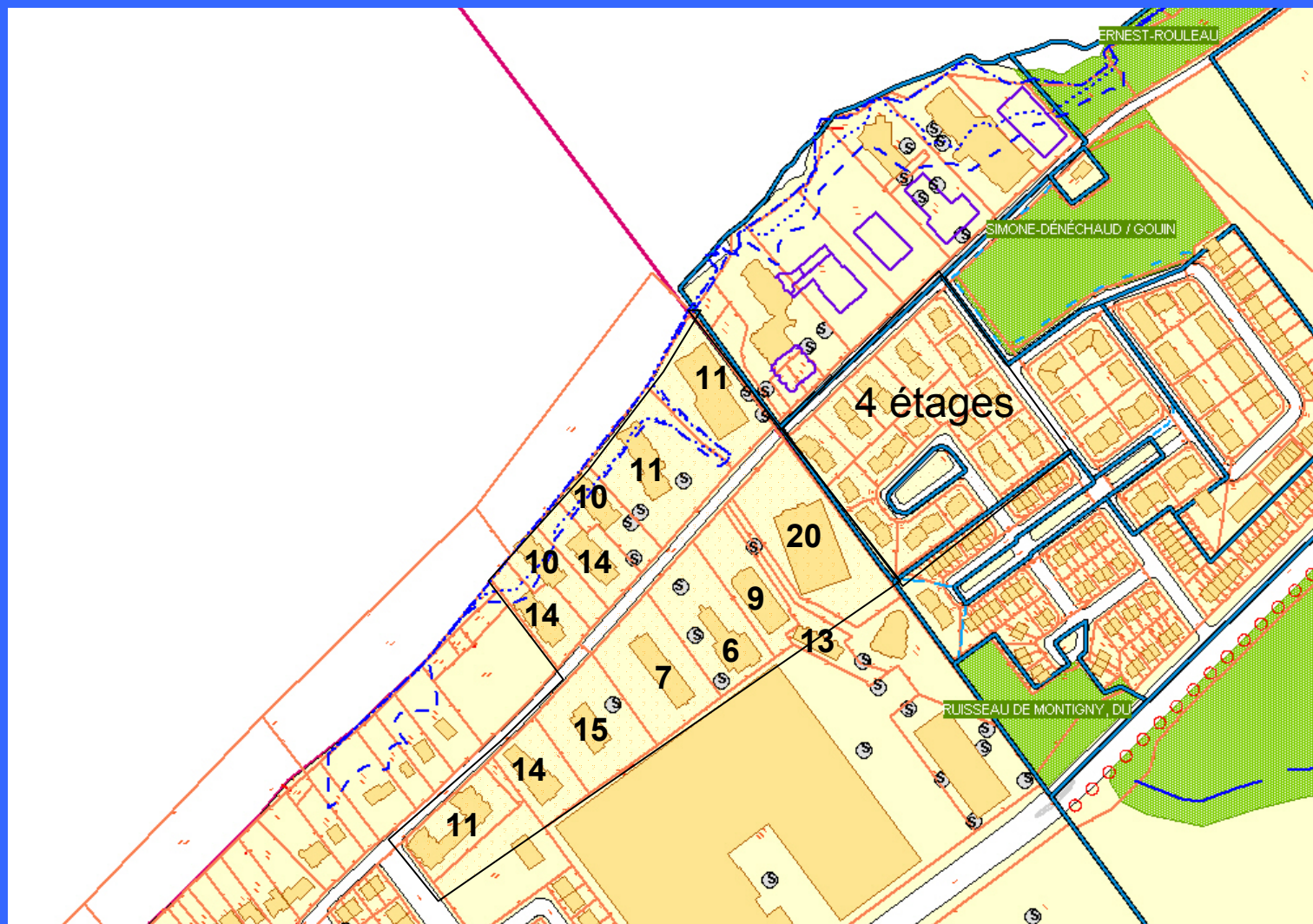




## Hauteur en étages des bâtiments existants dans le secteur visé



Hauteur en étages des bâtiments existants à proximité  
du secteur visé ( incluant Montréal-Nord)



6801



6801



6815



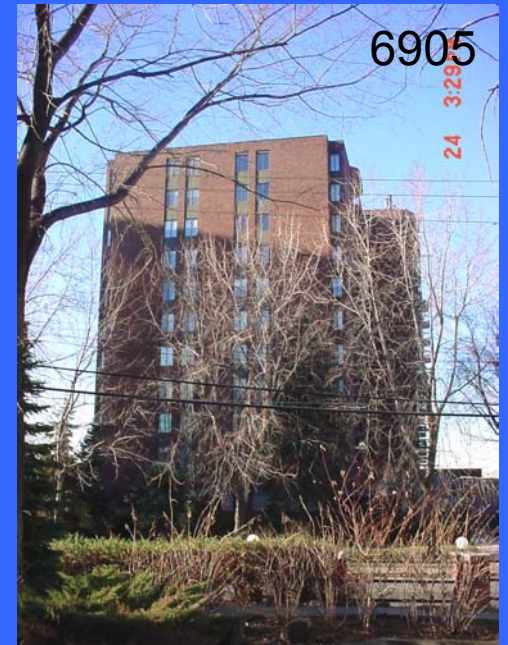
6835



6845



6905



6995

24 3:25 PM



7015

24 3:25 PM



7015

24 3:50 PM



7095

24 3:56 PM



7095

24 3:58 PM



7095

24 4:03 PM





7095

24 1:02



Vue d'ensemble vers N-E

24 3:36 PM



Vue d'ensemble vers N-E

24 3:44 PM



Vue d'ensemble vers N-O

24 3:52 PM

6700



6700



6730



6750



6800



6850





En face du 7015



24 3:21 PM



Dénivellation



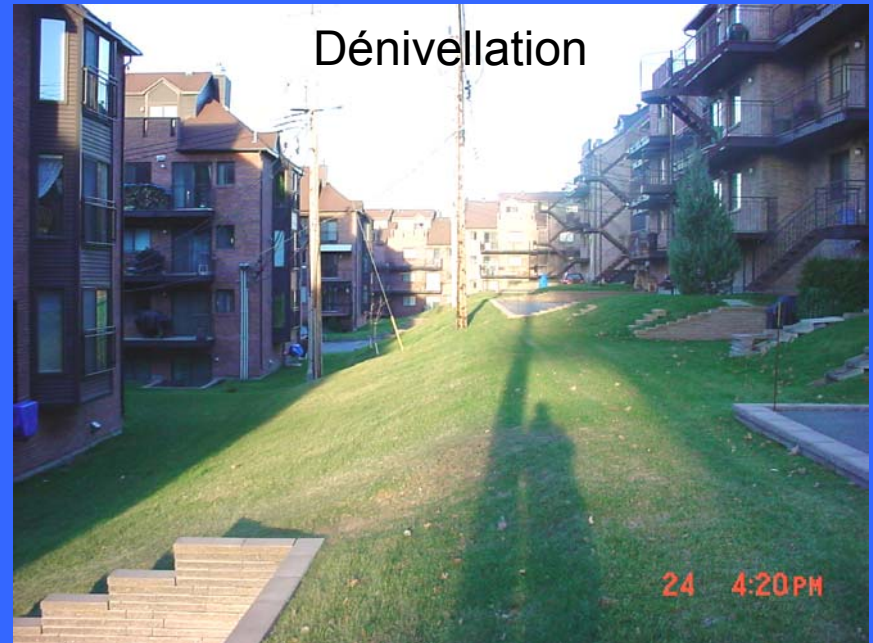
Dénivellation



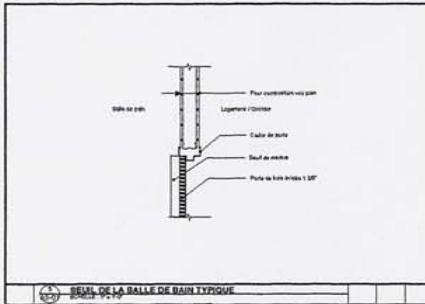
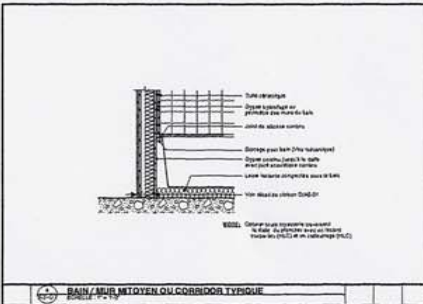
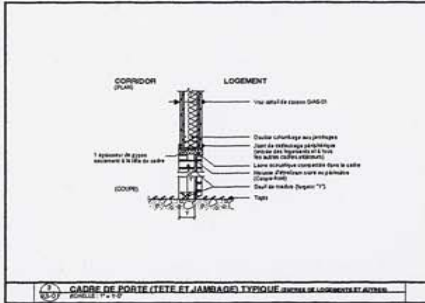
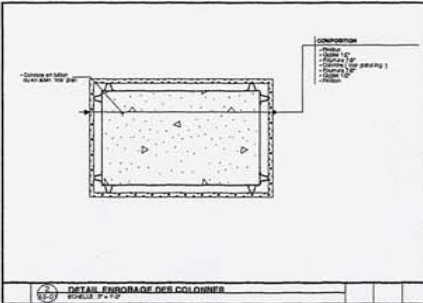
Dénivellation



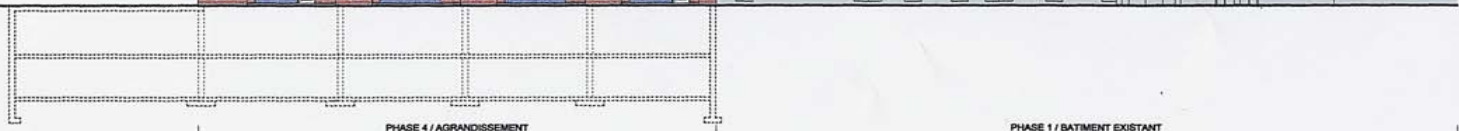
Dénivellation



Plaque Appareils et Appareils	260'-7"
Tot Phase IV	273'-4"
20 <sup>ème</sup> étage	264'-8"
19 <sup>ème</sup> étage	259'-0"
18 <sup>ème</sup> étage	247'-4"
17 <sup>ème</sup> étage	238'-8"
16 <sup>ème</sup> étage	230'-0"
15 <sup>ème</sup> étage	221'-4"
14 <sup>ème</sup> étage	212'-8"
13 <sup>ème</sup> étage	204'-0"
12 <sup>ème</sup> étage	195'-4"
11 <sup>ème</sup> étage	186'-8"
10 <sup>ème</sup> étage	178'-0"
9 <sup>ème</sup> étage	169'-4"
8 <sup>ème</sup> étage	160'-8"
7 <sup>ème</sup> étage	152'-0"
6 <sup>ème</sup> étage	143'-4"
5 <sup>ème</sup> étage	134'-8"
4 <sup>ème</sup> étage	126'-0"
3 <sup>ème</sup> étage	117'-4"
2 <sup>ème</sup> étage	108'-8"
Rd	100'-0"
Sol	92'-0"
1 <sup>er</sup> Sous-sol	83'-0"
2 <sup>ème</sup> Sous-sol	81'-8"
Fosse d'égout	78'-2"

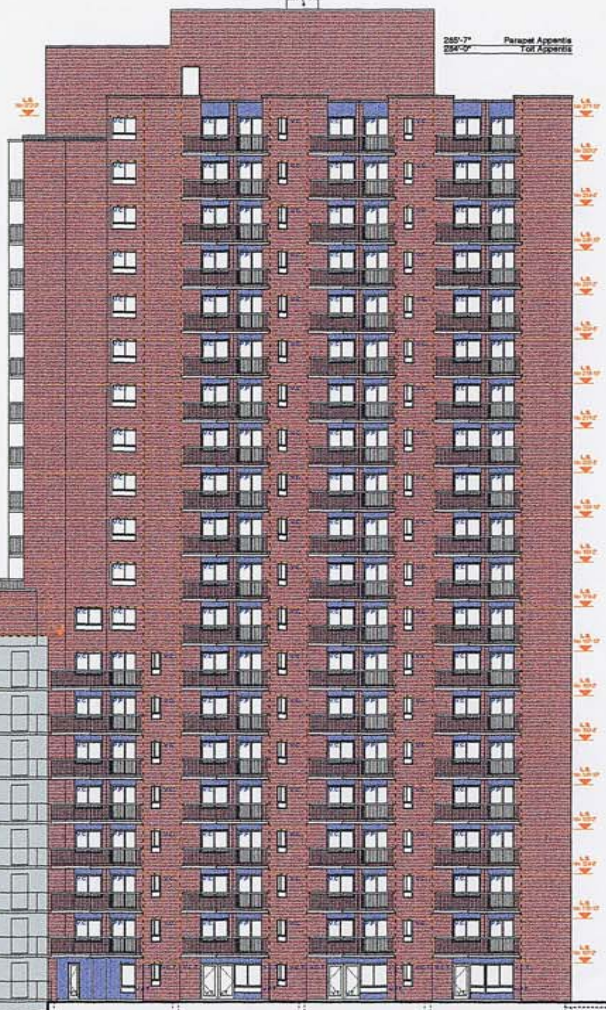
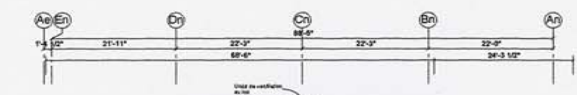
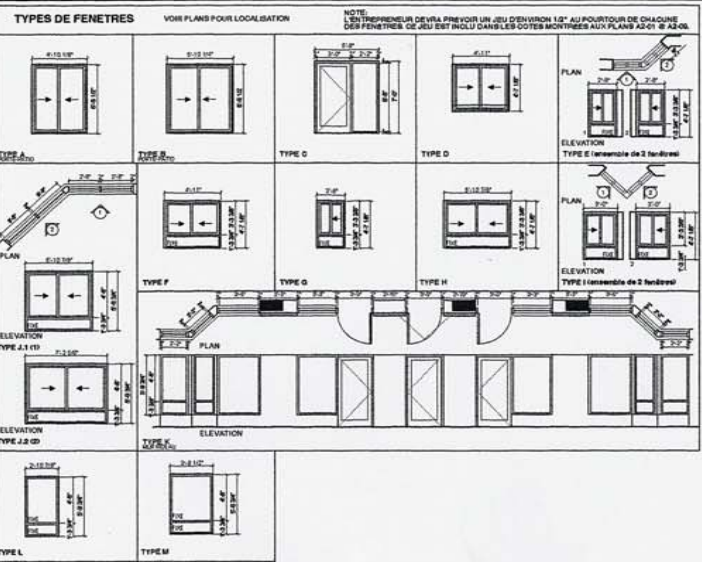


Tot Phase I 169'-4"  
 5<sup>ème</sup> étage 160'-8"



LEGENDE	
[Symbol]	Fenestration
[Symbol]	Paravent métallique courbé
[Symbol]	Paravent de bronze granité gris
[Symbol]	Niveau
[Symbol]	Joint de coupe verticale voir détail S&S-07
[Symbol]	Joint de coupe horizontale voir détail S&S-07
[Symbol]	Garde-coup en acier galvanisé de 42" de haut avec barrière de 4" en
[Symbol]	Élévation existant

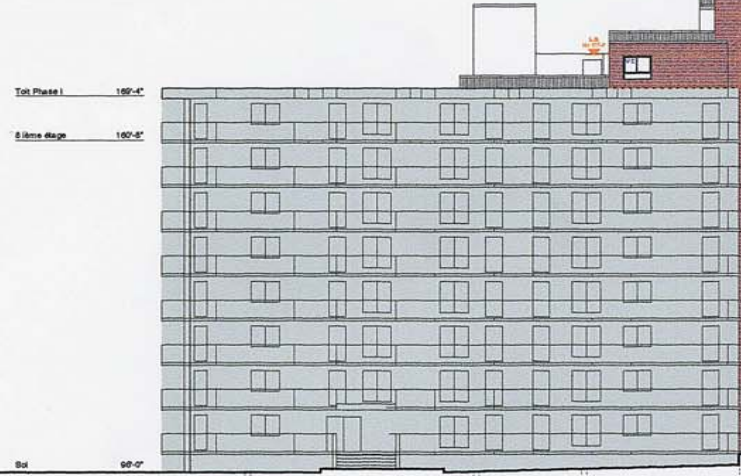
Aperçu de l'agrandissement prévu au 7015, boulevard Gouin Est



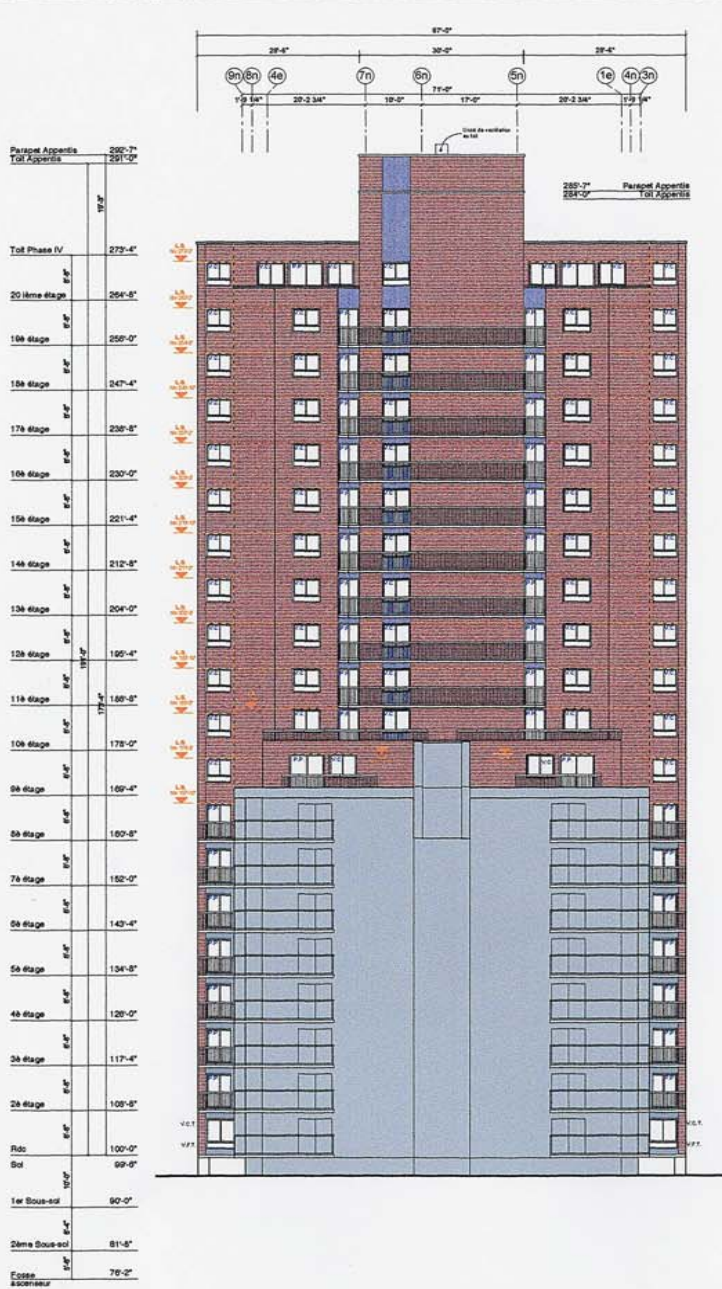
**LEGENDE**

- Parapetation
- Parement métallique corrigé
- Parement de brique (premier plan)
- Niveau
- Joint de contrôle vertical voir plan 21-01
- Joint de contrôle horizontal voir plan 21-01
- Carre-croix en acier galvanisé de 42" de haut avec carreaux de 4" x 4"
- Escalation existant

282'-7"	Parapet Appareillé	
281'-0"	Toit Appareillé	
272'-4"	Toit Phase IV	
264'-8"	20 <sup>e</sup> étage	
256'-0"	19 <sup>e</sup> étage	
247'-4"	18 <sup>e</sup> étage	
238'-8"	17 <sup>e</sup> étage	
230'-0"	16 <sup>e</sup> étage	
221'-4"	15 <sup>e</sup> étage	
212'-8"	14 <sup>e</sup> étage	
204'-0"	13 <sup>e</sup> étage	
195'-4"	12 <sup>e</sup> étage	
186'-8"	11 <sup>e</sup> étage	
178'-0"	10 <sup>e</sup> étage	
169'-4"	9 <sup>e</sup> étage	
160'-8"	8 <sup>e</sup> étage	
152'-0"	7 <sup>e</sup> étage	
143'-4"	6 <sup>e</sup> étage	
134'-8"	5 <sup>e</sup> étage	
126'-0"	4 <sup>e</sup> étage	
117'-4"	3 <sup>e</sup> étage	
108'-8"	2 <sup>e</sup> étage	
100'-0"	RdC	
99'-0"	Sol	
90'-0"	1 <sup>er</sup> Sous-sol	
81'-8"	2 <sup>e</sup> me Sous-sol	
78'-2"	Fosse aseptique	



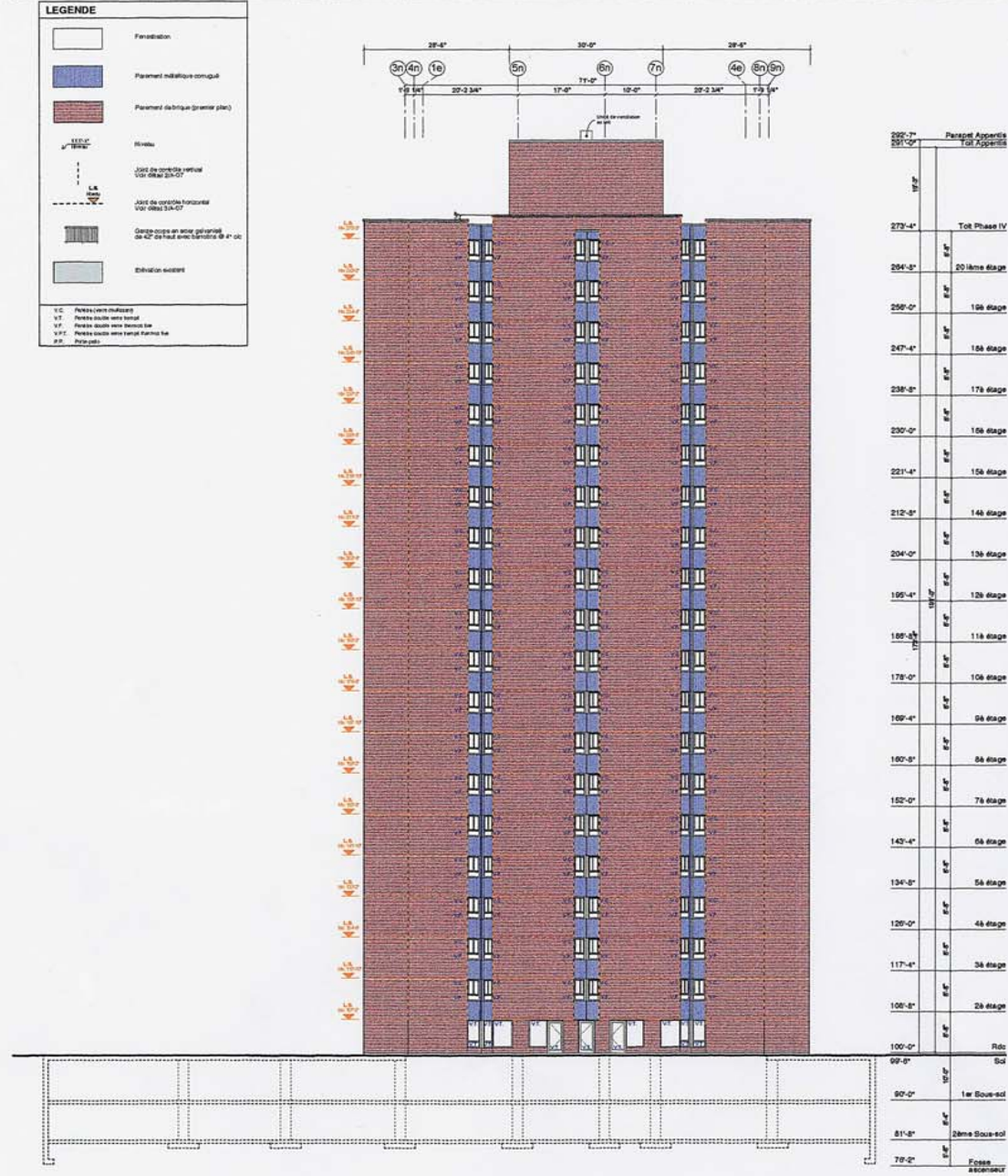
Aperçu de l'agrandissement prévu au 7015, boulevard Gouin Est



**LEGENDE**

- Fondation
- Parapet métallique corrigé
- Parapet de brique (premier plan)
- Brique
- Joint de contrôle vertical VOT 0804 314-07
- Joint de contrôle horizontal VOT 0804 314-07
- Gaine corps en acier galvanisé de 42" de haut avec bords à 8" et 10"
- Élévation existante

V.C. Fenêtre avec volet  
 V.T. Fenêtre double avec volet  
 V.F. Fenêtre double sans volet  
 V.F.T. Fenêtre double avec volet dormant fixe  
 P.P. Porte-pati



**Modification au plan d'urbanisme  
Hauteur et densité**

**Boulevard Gouin Est - secteur 12A**

**Ville de Montréal**

**Arrondissement Rivière-des-Prairies – Pointes-aux-Trembles – Montréal-  
Est**

